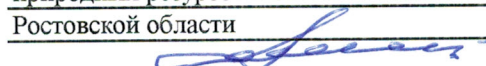


Утверждаю

Первый заместитель министра
природных ресурсов и экологии
Ростовской области



Парахин С.А.

Дата: 25.09.2018г

АКТ
лесопатологического обследования № 19/3/2017

лесных насаждений _____ Донецкое _____ лесничество(лесопарк)
Ростовская область (субъект Российской Федерации)

Способ лесопатологического обследования: 1. Визуальный

2. Инструментальный

х

Место проведения

Участковое лесничество	Урочище (дача)	Квартал (кварталы)	Выдел (выделы)	Площадь, га
Калитвенское	-	20	6	6

Лесопатологическое обследование проведено на общей площади 6 га.

2. Инструментальное обследование лесного участка.

2.1. Фактическая таксационная характеристика лесного насаждения не соответствует таксационному описанию.

Причины не соответствия:

Давность материалов лесоустройства (расхождение по возрасту 12 лет)

2.2. Состояние насаждений:

с нарушенной устойчивостью	-
с утраченной устойчивостью	6

причины повреждения:

Корневая губка , , ,

Заселено (отработано) стволовыми вредителями:

Вид вредителя	Порода	Встречаемость (% заселённых деревьев)	Степень заселения лесного насаждения (слабая, средняя, сильная)
не выявлено			

Повреждено огнём:

Вид пожара	Порода	Состояние корневых лап		Состояние корневой шейки		Подсушивание луба	
		процент повреждённых огнём корней	процент деревьев с данным повреждением	ожог корневой шейки по окружности (1/4; 2/4; 3/4; более 3/4)	процент деревьев с данным повреждением	по окружности (1/4; 2/4; 3/4; более 3/4)	процент деревьев с данным повреждением

Поражено болезнями:

Вид болезни	Порода	Встречаемость (% поражённых деревьев)	Степень поражения лесного насаждения (слабая, средняя, сильная)
Корневая губка	СО	100	сильная

2.3. Выборке подлежит 100 % деревьев,

в том числе :

ослабленных - % (причины назначения) -

сильно ослабленных - % (причины назначения) -

усыхающих 23,2 % (причины назначения) Наличие плодовых тел в комлевой части и на корнях

свежего сухостоя 23,2 % (причины назначения)

свежего ветровала	-	%;
свежего бурелома	-	%;
старого ветровала	27,9	%;
старого бурелома	-	%;
старого сухостоя	25,8	%;
аварийных	-	%;

2.4. Полнота лесного насаждения после уборки деревьев, подлежащих рубке, составит
Критическая полнота для данной категории лесных насаждений составляет

-
0,3

ЗАКЛЮЧЕНИЕ

С целью предотвращения негативных процессов или снижения ущерба от их воздействия назначено:

Участковое лесничество	Урочище (дача)	Квартал	Выдел	Площадь выдела, га	Вид мероприятия	Площадь мероприятия, га	Порода	Запас на выдел, куб. м	Крайние сроки проведения
Каптивенское	-	20	6	6	ССР	6	СО	800,40	2018-2019
							-	-	
							-	-	
							-	-	
							-	-	

Ведомость перечета деревьев, назначенных в рубку, и абрис лесного участка прилагаются

(приложение 2 и 3 к Акту).

Меры по обеспечению возобновления:

-

Мероприятия, необходимые для предупреждения повреждения или поражения смежных насаждений:

Своевременный вывоз древесины очистка от порубочных остатков

-

-

Сведения для расчёта степени повреждения:

год образования старого сухостоя 2012-2014

основная причина повреждения древесины Корневая губка

Дата проведения обследований 25.10.2012

Исполнитель работ по проведению лесопатологического обследования: инженер-лесопатолог филиала ФБУ "Рослесозащита"
"ЦЗЛ Волгоградской области"

ФИО Федок В.В.

Подпись 

Ведомость перече́та дере́вьев

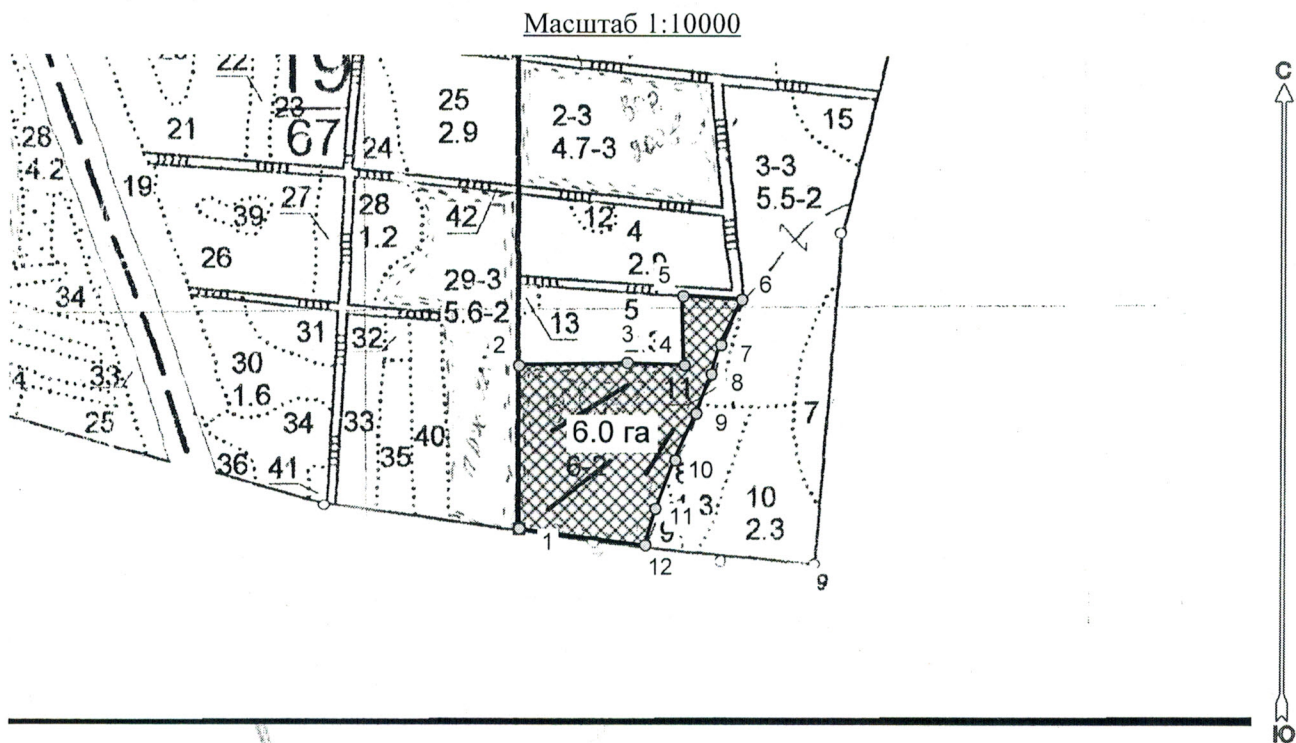
Порода	СО		Количество деревьев по категориям состояния, шт								Всего деревьев		
	Степени толщины, см	без признаков ослабления	II ослабленные	III сильно ослабленные	IV усыхающие	V - сухостой		Ветровал		Бурелом		шт.	в т.ч. подлежит рубке, %
1	2	3	4	5	6	7	8	9	10	11	12		
8													
12					12							12	100
16				6	14	14		10				44	100
20				8	1	12		14				35	100
24				16	6	9		12				43	100
28				8	2	6		15				31	100
32				2	9	8		2				21	100
36				4								4	100
40													
44													
48													
52													
56													
60													
64													
68													
72													
76													
80													
84													
88													
92													
96													
100													
Итого	-	-	-	44	44	49	-	53	-	-	190	190	
% деревьев	-	-	-	23,2	23,2	25,8	-	27,9	-	-	100	100,0	
запас	-	-	-	21,66	15,52	20,58	-	22,28	-	-	80,04	80,04	
Итого, %	-	-	-	27,1	19,4	25,7	-	27,8	-	-	-	100,0	

СКС = 4,8



Абрис лесного участка с обозначенными границами

Месторасположение лесосеки: Ростовская область
Юридическое лицо, ведущее лесное хозяйство: Донецкое лесничество
Структурное подразделение юридического лица, ведущего лесное хозяйство: Калитвенское участковое лесничество, лесной квартал № 20, таксационный выдел № 6, площадь лесосеки 6,0 га.



Условные обозначения:

	Лесосеки
	Привязки
	Привязки неэксплуат. площадей
	Неэксплуатационные участки

Пробные площадки (ленты)

Исполнитель: инженер-лесопатолог, Федюк В.В.

(должность, Ф.И.О., подпись)

* в таблицах приведены магнитные углы
(магнитное склонение 0 / не задано)

Экспликация или координаты поворотных точек лесосеки:

Общая площадь: 6,0 га

Эксплуатационная площадь: 6,0 га

Номера точек	Координаты точки	Румбы линий	Меры линий
1 - 2	40° 41' 53"; 49° 03' 10";	СЗ 0,0°	226,8
	40° 41' 53"; 49° 03' 17";		
2 - 3	40° 42' 00"; 49° 03' 17";	СВ 88,5°	151,4
3 - 4	40° 42' 04"; 49° 03' 17";	ЮВ 88,0°	80,0
4 - 5	40° 42' 04"; 49° 03' 20";	СЗ 1,5°	95,4
5 - 6	40° 42' 08"; 49° 03' 20";	ЮВ 86,5°	82,5
6 - 7	40° 42' 07"; 49° 03' 18";	ЮЗ 25,0°	69,0
7 - 8	40° 42' 06"; 49° 03' 17";	ЮЗ 18,0°	42,8
8 - 9	40° 42' 05"; 49° 03' 15";	ЮЗ 21,5°	58,0
9 - 10	40° 42' 04"; 49° 03' 13";	ЮЗ 24,0°	71,8
10 - 11	40° 42' 02"; 49° 03' 11";	ЮЗ 22,0°	72,6
11 - 12	40° 42' 02"; 49° 03' 09";	ЮЗ 15,5°	52,8
12 - 1		СЗ 82,5°	177,9

№ выдела	Ленты (круговой площадки) перечета				
	№ ленты (площадки)	длина, м	ширина, м	радиус, м	площадь, га
6	1	200	10		0,2
	2	200	10		0,2
	3	200	10		0,2
				Итого:	0,6

Исполнитель: инженер-лесопатолог, Федюк В.В.

(должность, Ф.И.О., подпись)

* в таблицах приведены магнитные углы
(магнитное склонение 0 / не задано)

ГИС «Лесные ресурсы» Формат 5
1999-2017. Все права защищены.