

Утверждаю

Первый заместитель министра
природных ресурсов и экологии
Ростовской области

Дата: 25. 01. 2018 г.

Парахин С.А.

**Акт
лесопатологического обследования № 17/3/2017**

лесных насаждений Донецкое лесничество(лесопарк)
Ростовская область (субъект Российской Федерации)

Способ лесопатологического обследования: 1. Визуальный

2. Инструментальный

х

Место проведения

Участковое лесничество	Урочище (дача)	Квартал (кварталы)	Выдел (выделы)	Площадь, га
Калитвенское	-	19	29	5,6

Лесопатологическое обследование проведено на общей площади 5,6 га.

2. Инструментальное обследование лесного участка.

2.1. Фактическая таксационная характеристика лесного насаждения не соответствует таксационному описанию.

Причины не соответствия:

Давность материалов лесоустройства (расхождение по возрасту 12 лет)

2.2. Состояние насаждений:

с нарушенной устойчивостью	5,6
с утраченной устойчивостью	-

причины повреждения:

Корневая губка , Внутривидовая конкуренция ,

Заселено (отработано) стволовыми вредителями:

Вид вредителя	Порода	Встречаемость (% заселённых деревьев)	Степень заселения лесного насаждения (слабая, средняя, сильная)
не выявлено			

Повреждено огнём:

Вид пожара	Порода	Состояние корневых лап		Состояние корневой шейки		Подсушивание луба	
		процент повреждённых огнём корней	процент деревьев с данным повреждением	ожог корневой шейки по окружности (1/4; 2/4; 3/4; более 3/4)	процент деревьев с данным повреждением	по окружности (1/4; 2/4; 3/4; более 3/4)	процент деревьев с данным повреждением
-							

Поражено болезнями:

Вид болезни	Порода	Встречаемость (% поражённых деревьев)	Степень поражения лесного насаждения (слабая, средняя, сильная)
Корневая губка	СО	12	слабая

2.3. Выборке подлежит 15% деревьев,

в том числе :

ослабленных	-	% (причины назначения)	-
сильно ослабленных	-	% (причины назначения)	-
усыхающих	1,0	% (причины назначения)	Наличие плодовых тел в комлевой части и на корнях
свежего сухостоя	1,0	% (причины назначения)	

свежего ветровала	-	%;
свежего бурелома	-	%;
старого ветровала	3,1	%;
старого бурелома	-	%;
старого сухостоя	9,8	%;
аварийных	-	%;

2.4. Полнота лесного насаждения после уборки деревьев, подлежащих рубке, составит
Критическая полнота для данной категории лесных насаждений составляет

0,6
0,3

ЗАКЛЮЧЕНИЕ

С целью предотвращения негативных процессов или снижения ущерба от их воздействия назначено:

Участковое лесничество	Урочище (дача)	Квартал	Выдел	Площадь выдела, га	Вид мероприятия	Площадь мероприятия, га	Порода	Запас на выдел, куб. м	Крайние сроки проведения
Капитвенское	-	19	29	5,6	ВСП	5,6	СО	92,07	2018-2019
							-	-	
							-	-	
							-	-	
							-	-	

Ведомость перечета деревьев, назначенных в рубку, и абрис лесного участка прилагаются

(приложение 2 и 3 к Акту).

Меры по обеспечению возобновления:

-

Мероприятия, необходимые для предупреждения повреждения или поражения смежных насаждений:

Своевременный вывоз древесины очистка от порубочных остатков

-

-

Сведения для расчёта степени повреждения:

год образования старого сухостоя 2012-2014

основная причина повреждения древесины Корневая губка

Дата проведения обследований 25.10.2018г

Исполнитель работ по проведению лесопатологического обследования: инженер-лесопатолог филиала ФБУ "Рослесозащита" "ЦЗЛ Волгоградской области"

ФИО Федюк В.В.

Подпись 

Ведомость перечета деревьев назначенных в рубку
Временная пробная площадь № 1

Субъект Российской Федерации Ростовская область

Лесничество (лесопарк) Донецкое Уч.лесничество Калитвенское
Урочище(лесная дача) -

Квартал 19 Выдел 29 Площадь 5,6 га.

Площадь мероприятия 5,6 га Размер пробной площади 0,6 га

Номер очага вредных организмов -

Таксационная характеристика:

тип леса СДТД состав 9СО1ДНН

возраст 65 бонитет 2 полнота 0,7

запас на га, м³ 136,4 возобновление -

Время и причина ослабления лесного насаждения:

Причины повреждения: корневая губка (код 466), внутривидовая конкуренция (код 630),

Данные причины определены по следующим признакам: смолотечение (код 820), наличие плодовых тел в комлевой части и на корнях (код 802), обрыв корней (вывал) прошлых лет (код 206), водяные побеги (код 153), усыхание вершины прошлых лет более 2/3 длины кроны (код 133), усыхание от 1/2 до 3/4 ветвей в кроне прошлых лет (код 113), усыхание <1/4 ветвей в кроне прошлых лет (код 111).

Тип очага организмов: эпизодический, хронический (подчеркнуть).

Фаза развития очага вредных организмов: начальная, нарастания численности, собственно вспышка, кризис (подчеркнуть).

Состояние лесного насаждения: **Насаждение с нарушенной устойчивостью (ослабленное), СКС = 2,3**

Намечаемые мероприятия: **Выборочная санитарная рубка**

Исполнитель работ по проведению лесопатологического обследования: инженер-лесопатолог филиала ФБУ "Рослесозащита" "ЦЗЛ Волгоградской области"

Ф. И. О. Федюк В.В.

Подпись 

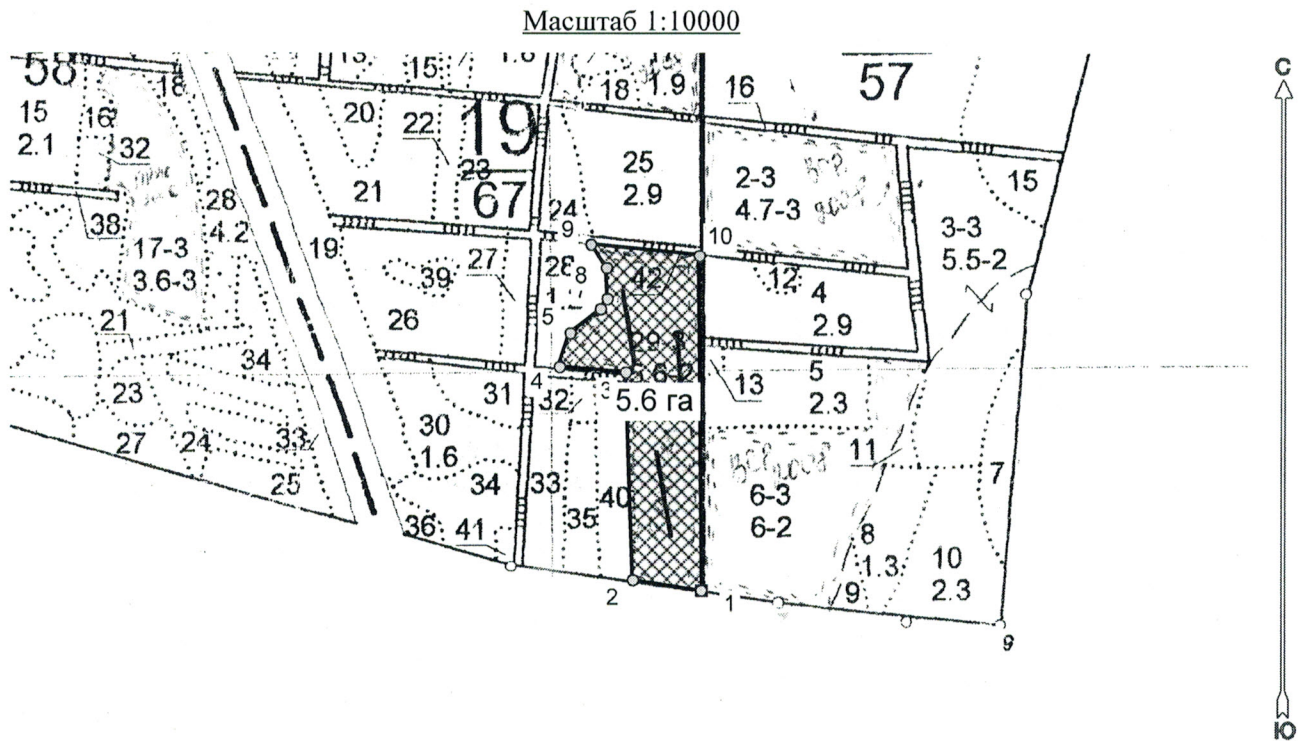
Дата составления документа: 16.01.2018г

Телефон 8-961-270-04-90



Абрис лесного участка с обозначенными границами

Месторасположение лесосеки: Ростовская область
Юридическое лицо, ведущее лесное хозяйство: Донецкое лесничество
Структурное подразделение юридического лица, ведущего лесное хозяйство: Калитвенское участковое лесничество, лесной квартал № 19, таксационный выдел № 29, площадь лесосеки 5,6 га.



Условные обозначения:

	Лесосеки
	Привязки
	Привязки неэксплуат. площадей
	Неэксплуатационные участки

Пробные площадки (ленты)

Исполнитель: инженер-лесопатолог, Федюк В.В.

(должность, Ф.И.О., подпись)

* в таблицах приведены магнитные углы
(магнитное склонение 0 / не задано)

Экспликация или координаты поворотных точек лесосеки:

Общая площадь: 5,6 га

Эксплуатационная площадь: 5,6 га

Номера точек	Координаты точки	Румбы линий	Меры линий
1 - 2	40° 41' 53"; 49° 03' 10";	СЗ 81,0°	96,8
2 - 3	40° 41' 48"; 49° 03' 10";		
3 - 4	40° 41' 48"; 49° 03' 20";	СЗ 2,0°	288,7
4 - 5	40° 41' 43"; 49° 03' 20";	СЗ 85,0°	93,6
5 - 6	40° 41' 44"; 49° 03' 21";	СВ 17,5°	49,2
6 - 7	40° 41' 46"; 49° 03' 22";	СВ 52,0°	54,7
7 - 8	40° 41' 46"; 49° 03' 23";	СВ 33,5°	16,9
8 - 9	40° 41' 46"; 49° 03' 24";	СЗ 2,0°	43,0
9 - 10	40° 41' 45"; 49° 03' 25";	СЗ 33,5°	39,5
10 - 1	40° 41' 53"; 49° 03' 25";	ЮВ 84,0°	152,9
		ЮВ 0,5°	466,0

№ выдела	Ленты (круговой площадки) перече́та				
	№ ленты (площадки)	длина, м	ширина, м	радиус, м	площадь, га
29	1	190	10		0,19
	2	190	10		0,19
	3	180	10		0,18
				Итого:	0,56

Исполнитель: инженер-лесопатолог, Федюк В.В.

(должность, Ф.И.О., подпись)

* в таблицах приведены магнитные углы
(магнитное склонение 0 / не задано)

ГИС «Лесные ресурсы» Формат 5
1999-2017. Все права защищены.