

Утверждаю

Первый заместитель министра  
природных ресурсов и экологии  
Ростовской области

Парахин С.А.

Дата: 25.01.2018

**Акт**

**лесопатологического обследования № 14/3/2017**

лесных насаждений Донецкое лесничество(лесопарк)  
Ростовская область (субъект Российской Федерации)

Способ лесопатологического обследования: 1. Визуальный

2. Инструментальный

х

**Место проведения**

Участковое лесничество	Урочище (дача)	Квартал (кварталы)	Выдел (выделы)	Площадь, га
Калитвенское	-	17	31	1,4

Лесопатологическое обследование проведено на общей площади 1,4 га.

## 2. Инструментальное обследование лесного участка.

2.1. Фактическая таксационная характеристика лесного насаждения не соответствует таксационному описанию.

Причины не соответствия:

Давность материалов лесоустройства (расхождение по возрасту 12 лет)

2.2. Состояние насаждений:

с нарушенной устойчивостью	1,4
с утраченной устойчивостью	-

причины повреждения:

Корневые гнили, Внутривидовая конкуренция,

Заселено (отработано) стволовыми вредителями:

Вид вредителя	Порода	Встречаемость (% заселённых деревьев)	Степень заселения лесного насаждения (слабая, средняя, сильная)
не выявлено			

Повреждено огнём:

Вид пожара	Порода	Состояние корневых лап		Состояние корневой шейки		Подсушивание луба	
		процент повреждённых огнём корней	процент деревьев с данным повреждением	ожог корневой шейки по окружности (1/4; 2/4; 3/4; более 3/4)	процент деревьев с данным повреждением	по окружности (1/4; 2/4; 3/4; более 3/4)	процент деревьев с данным повреждением

Поражено болезнями:

Вид болезни	Порода	Встречаемость (% поражённых деревьев)	Степень поражения лесного насаждения (слабая, средняя, сильная)
Корневые гнили	СО	15	слабая

2.3. Выборке подлежит 19,6 деревьев,

в том числе:

ослабленных - % (причины назначения) \_\_\_\_\_

сильно ослабленных - % (причины назначения) \_\_\_\_\_

усыхающих - % (причины назначения) \_\_\_\_\_

свежего сухостоя 6,8 % (причины назначения)

свежего ветровала	-	%;
свежего бурелома	-	%;
старого ветровала	4,3	%;
старого бурелома	-	%;
старого сухостоя	8,6	%;
аварийных	-	%;

2.4. Полнота лесного насаждения после уборки деревьев, подлежащих рубке, составит  
Критическая полнота для данной категории лесных насаждений составляет

0,5  
0,3

### ЗАКЛЮЧЕНИЕ

С целью предотвращения негативных процессов или снижения ущерба от их воздействия назначено:

Участковое лесничество	Урочище (дача)	Квартал	Выдел	Площадь выдела, га	Вид мероприятия	Площадь мероприятия, га	Цель	Запас на выдел, куб. м	Крайние сроки проведения
Калининское	-	17	31	1,4	ВСП	1,4	СО	41,14	2018-2019
							-	-	
							-	-	
							-	-	
							-	-	

Ведомость перечета деревьев, назначенных в рубку, и абрис лесного участка прилагаются

(приложение 2 и 3 к Акту).

Меры по обеспечению возобновления:

-

Мероприятия, необходимые для предупреждения повреждения или поражения смежных насаждений:

**Своевременный вывоз древесины очистка от порубочных остатков**

-

-

Сведения для расчёта степени повреждения:

год образования старого сухостоя 2012-2014

основная причина повреждения древесины Корневые гнили

Дата проведения обследований 25.10.2018г

Исполнитель работ по проведению лесопатологического обследования: инженер-лесопатолог филиала ФБУ "Рослесозащита" "ЦЗЛ Волгоградской области"

ФИО Федок В.В.

Подпись 

**Ведомость перече́та дере́вьев**

Порода	СО		Количество деревьев по категориям состояния, шт								СКС = 2,1	
	I	II	III	IV	V - сухой		Ветровал		Бурелом		Всего деревьев	
					без признаков ослабления	ослабленные	сильно ослабленные	усыхающие	свежий	старый	свежий	старый
Ступени толщины, см	2	3	4	5	6	7	8	9	10	11	12	13
8												
12												
16			8			8					16	50
20			9		15	7					31	71
24	30	25	7		8	6					76	18
28	40	31	15		7	9		10			112	23
32	110	16				8		4			138	9
36	39							5			44	11
40	26										26	
44												
48												
52												
56												
60												
64												
68												
72												
76												
80												
84												
88												
92												
96												
100												
<b>Итого</b>	<b>245</b>	<b>72</b>	<b>39</b>	-	<b>30</b>	<b>38</b>	-	<b>19</b>	-	-	<b>443</b>	<b>87</b>
<b>% деревьев</b>	<b>55,3</b>	<b>16,3</b>	<b>8,8</b>	-	<b>6,8</b>	<b>8,6</b>	-	<b>4,3</b>	-	-	<b>100</b>	<b>19,6</b>
<b>запас</b>	<b>193,93</b>	<b>41,14</b>	<b>14,69</b>	-	<b>11,75</b>	<b>17,63</b>	-	<b>14,69</b>	-	-	<b>293,83</b>	<b>41,14</b>
<b>Итого, %</b>	<b>66,0</b>	<b>14,0</b>	<b>5,0</b>	-	<b>4,0</b>	<b>6,0</b>	-	<b>5,0</b>	-	-	-	<b>14,0</b>



Ведомость лесных участков с выявленными несоответствиями таксационным описаниям

Донецкое  
Калининское

Лесничество (лесопарк)  
Уч. лесничество

Урочище (лесная дача)

Источник данных	Год проведения лесоустройства	Номер квартала	Номер выдела	Площадь выдела	Лесное назначение лесов	Категория защитных лесов	Номер лесопатологического выдела	Площадь лесопатологического выдела, га	Таксационные характеристики										Заложено пробных площадей															
									Состав	Порода	Возраст, лет	Средняя высота, м	Средний диаметр, см	тип леса	ТУМ	Плотота	Бонитет	Запас на 1 га, м3	Количество, шт	Общая площадь														
ТО	2005	17	31	1,4	Защитные	Лесные леса			СО	91	23	28	СДПД	В2	0,6	2	200																	
Ф	2017	17	31	1,4	Защитные	Лесные леса		1,4	СО	103	23	32	СДПД	В2	0,6	2	210																	

210

ТО - таксационные описания  
Ф - фактическая характеристика лесного насаждения

Исполнитель работ по проведению лесопатологического обследования: инженер-лесопатолог филиала ФБУ "Рослесозащита" ЦЗЛ Волгоградской области

Федок В.В.

Подпись



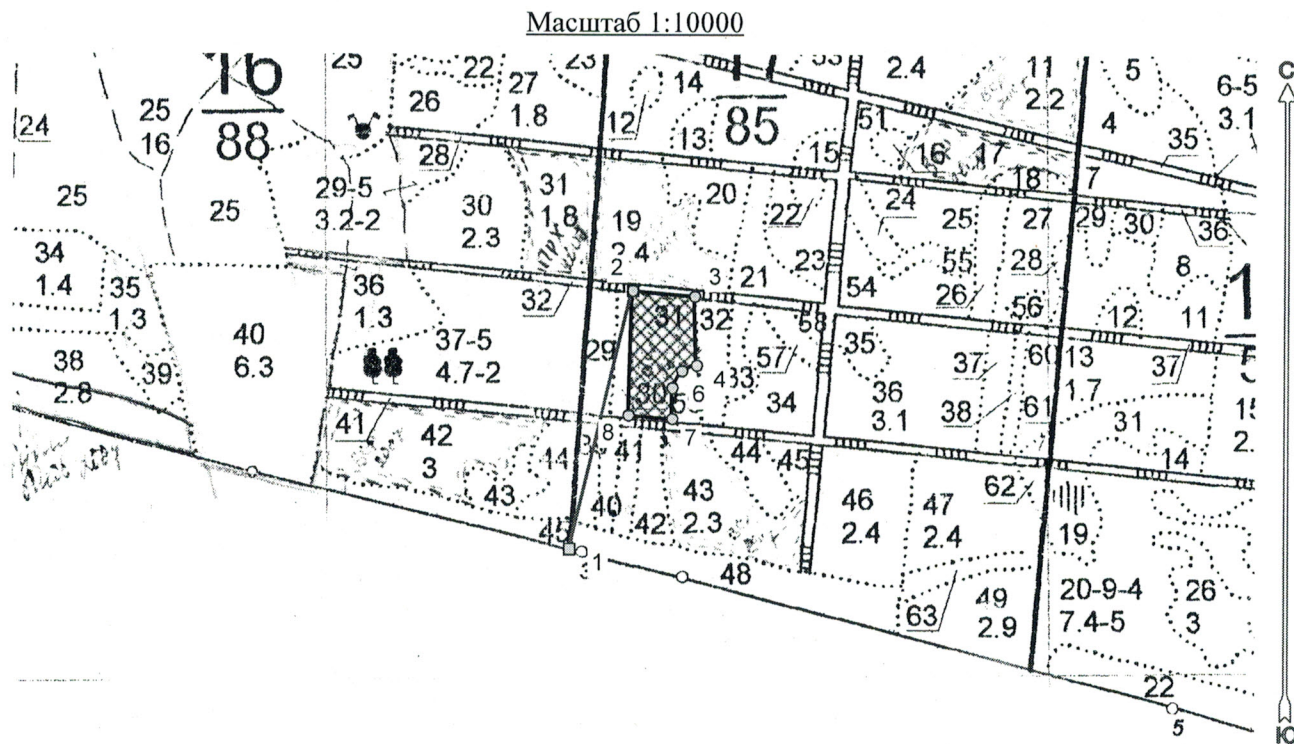


### Абрис лесного участка с обозначенными границами

Месторасположение лесосеки: Ростовская область

Юридическое лицо, ведущее лесное хозяйство: Донецкое лесничество

Структурное подразделение юридического лица, ведущего лесное хозяйство: Калитвенское участковое лесничество, лесной квартал № 17, таксационный выдел № 31, площадь лесосеки 1,4 га.



Условные обозначения:

	Лесосеки
	Привязки
	Привязки неэксплуат. площадей
	Неэксплуатационные участки

Пробные площадки (ленты)



Исполнитель: инженер-лесопатолог, Федюк В.В.

(должность, Ф.И.О., подпись)

\* в таблицах приведены магнитные углы  
(магнитное склонение 0 / не задано)



Экспликация или координаты поворотных точек лесосеки:

Общая площадь: 1,4 га

Эксплуатационная площадь: 1,4 га

Номера точек	Координаты точки	Румбы линий	Меры линий
1 - 2	40° 40' 20"; 49° 03' 25";	СВ 13,5°	369,5
	40° 40' 25"; 49° 03' 36";		
2 - 3	40° 40' 29"; 49° 03' 36";	ЮВ 85,0°	86,6
3 - 4	40° 40' 29"; 49° 03' 36";	ЮВ 2,0°	95,4
4 - 5	40° 40' 29"; 49° 03' 33";	ЮЗ 69,0°	21,8
5 - 6	40° 40' 28"; 49° 03' 33";	ЮЗ 29,5°	27,0
6 - 7	40° 40' 27"; 49° 03' 32";	ЮЗ 0,0°	43,0
7 - 8	40° 40' 27"; 49° 03' 31";	СЗ 85,5°	61,3
8 - 2	40° 40' 24"; 49° 03' 31";	СВ 2,0°	172,9

№ выдела	Ленты (круговой площадки) перечета				
	№ ленты (площадки)	длина, м	ширина, м	радиус, м	площадь, га
31	-	-	-	-	-
	-	-	-	-	-
	-	-	-	-	-
				<b>Итого:</b>	-

Исполнитель: инженер-лесопатолог, Федюк В.В.

(должность, Ф.И.О., подпись)

\* в таблицах приведены магнитные углы  
(магнитное склонение 0 / не задано)

ГИС «Лесные ресурсы» Formar 5  
1999-2017. Все права защищены.