

Утверждаю

Первый заместитель министра  
природных ресурсов и экологии  
Ростовской области

Парахин С.А. - Парахин С.А.  
Дата: 25.01.2018

**Акт**

**лесопатологического обследования № 11/3/2017**

лесных насаждений Донецкое лесничество(лесопарк)  
Ростовская область (субъект Российской Федерации)

Способ лесопатологического обследования: 1. Визуальный

2. Инструментальный

х

**Место проведения**

Участковое лесничество	Урочище (дача)	Квартал (кварталы)	Выдел (выделы)	Площадь, га
Калитвенское	-	17	11	2,2

Лесопатологическое обследование проведено на общей площади 2,2 га.

## 2. Инструментальное обследование лесного участка.

2.1. Фактическая таксационная характеристика лесного насаждения не соответствует таксационному описанию.

Причины не соответствия:

**Давность лесоустройства 10 и более лет**

(несоответствие состава, возраста, средних значений высоты, диаметра и запаса)

2.2. Состояние насаждений:

с нарушенной устойчивостью	-
с утраченной устойчивостью	-

причины повреждения:

**Внутривидовая конкуренция, , ,**

Заселено (отработано) стволовыми вредителями:

Вид вредителя	Порода	Встречаемость (% заселённых деревьев)	Степень заселения лесного насаждения (слабая, средняя, сильная)
не выявлено			

Повреждено огнём:

Вид пожара	Порода	Состояние корневых лап		Состояние корневой шейки		Подсушивание луба	
		процент повреждённых огнём корней	процент деревьев с данным повреждением	ожог корневой шейки по окружности (1/4; 2/4; 3/4; более 3/4)	процент деревьев с данным повреждением	по окружности (1/4; 2/4; 3/4; более 3/4)	процент деревьев с данным повреждением

Поражено болезнями:

Вид болезни	Порода	Встречаемость (% поражённых деревьев)	Степень поражения лесного насаждения (слабая, средняя, сильная)
не выявлено			

2.3. Выборке подлежит \_\_\_\_\_ деревьев,

в том числе :

ослабленных \_\_\_\_\_ % (причины назначения) \_\_\_\_\_

сильно ослабленных \_\_\_\_\_ % (причины назначения) \_\_\_\_\_

усыхающих \_\_\_\_\_ % (причины назначения) \_\_\_\_\_

свежего сухостоя \_\_\_\_\_ % (причины назначения) \_\_\_\_\_

свежего ветровала	-	%;
свежего бурелома	-	%;
старого ветровала	-	%;
старого бурелома	-	%;
старого сухостоя	-	%;
аварийных	-	%;

2.4. Полнота лесного насаждения после уборки деревьев, подлежащих рубке, составит  
Критическая полнота для данной категории лесных насаждений составляет

0,6  
0,3

### ЗАКЛЮЧЕНИЕ

С целью предотвращения негативных процессов или снижения ущерба от их воздействия назначено:

Участковое лесничество	Урочище (дача)	Квартал	Выдел	Площадь выдела, га	Вид мероприятия	Площадь мероприятия, га	Порода	Запас на выдел, куб. м	Крайние сроки проведения
Капитвенское	-	17	11	2,2	Не требует мероприятий	2,2	-	-	2018
							-	-	
							-	-	
							-	-	
							-	-	

Ведомость перечета деревьев, назначенных в рубку, и абрис лесного участка прилагаются

(приложение 2 и 3 к Акту).

Меры по обеспечению возобновления:

-

Мероприятия, необходимые для предупреждения повреждения или поражения смежных насаждений:

-

-

-

Сведения для расчёта степени повреждения:

год образования старого сухостоя

-

основная причина повреждения древесины

Внутривидовая конкуренция

Дата проведения обследований

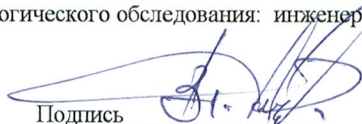
25.10.2014г

Исполнитель работ по проведению лесопатологического обследования: инженер-лесопатолог филиала ФБУ "Рослесозащита" "ЦЗЛ Волгоградской области"

ФИО

Федок В.В.

Подпись







Приложение 1  
к акту лесопатологического обследования

Ведомость лесных участков с выявленными несоответствиями таксационным описаниям

Лесничество (лесопарк)  
Уч.лесничество

Донецкое  
Калиновецкое

Урочище(лесная дача)

Источник данных	Год проведения лесосурьейства	Номер квартала	Номер выдела	Площадь выдела	Целевое назначение лесов	Категория защитных лесов	Номер лесопатологического выдела	Площадь лесопатологического выдела, га	Таксационные характеристики										Заложено пробных площадей																							
									Источники	Возраст, лет	Средняя высота, м	Средний диаметр, см	Тип леса	ТУМ	Плотота	Бонитет	Запас на I га, м3	Кол-чество, шт	Общая площадь																							
ТО	2005	17	11	2,2	защитные	Целевые леса			СО	76	22	28	СДТД	В2	0,7	2	210																									
										-	15	20												-	-	-	-	-	-	-	-	-	-									
										-	-	-												-	-	-	-	-	-	-	-	-	-	-	-	-	-	-	-	-	-	-
Ф	2017	17	11	2,2	защитные	Целевые леса		2,2	СО	88	25	37	СДТД	В2	0,6	2	182,3																									
										-	-	-													-	-	-	-	-	-	-	-	-	-	-	-	-	-	-	-	-	-
										-	-	-													-	-	-	-	-	-	-	-	-	-	-	-	-	-	-	-	-	-
									Состав																																	
									9СО1ДН+СК																																	
									10СО																																	
									182,3																																	

ТО - таксационные описания

Ф - фактическая характеристика лесного насаждения

Исполнитель работ по проведению лесопатологического обследования: инженер-лесопатолог филиала ФБУ "Рослесозащита" "ЦЗЛ Волгоградской области"

ФИС

Федюк В.В.

Подпись



Ведомость перечета деревьев назначенных в рубку  
Временная пробная площадь № 1

Субъект Российской Федерации Ростовская область

Лесничество (лесопарк) Донецкое Уч.лесничество Калитвенское

Урочище(лесная дача) -

Квартал 17 Выдел 11 Площадь 2,2 га.

Площадь мероприятия 2,2 га Размер пробной площади 2,2 га

Номер очага вредных организмов -

Таксационная характеристика:

тип леса СДТД состав 10С0

возраст 88 / - / - / - / - / - / - / - / бонитет 2 полнота 0,6

запас на га, м<sup>3</sup> 182,32 возобновление -

Время и причина ослабления лесного насаждения:

Причины повреждения: внутривидовая конкуренция (код 630),

Данные причины определены по следующим признакам: усыхание от 1/4 до 1/2 ветвей в кроне прошлых лет (код 112), усыхание <1/4 ветвей в кроне прошлых лет (код 111).

Тип очага организмов: эпизодический, хронический (подчеркнуть).

Фаза развития очага вредных организмов: начальная, нарастания численности, собственно вспышка, кризис (подчеркнуть).

Состояние лесного насаждения: **Насаждение устойчивое (здоровое), СКС = 1,2**

Намечаемые мероприятия: **Не требует мероприятий**

Исполнитель работ по проведению лесопатологического обследования: инженер-лесопатолог филиала ФБУ "Рослесозащита" "ЦЗЛ Волгоградской области"

Ф. И. О. Федюк В.В.

Подпись 

Дата составления документа: 16.01.2018

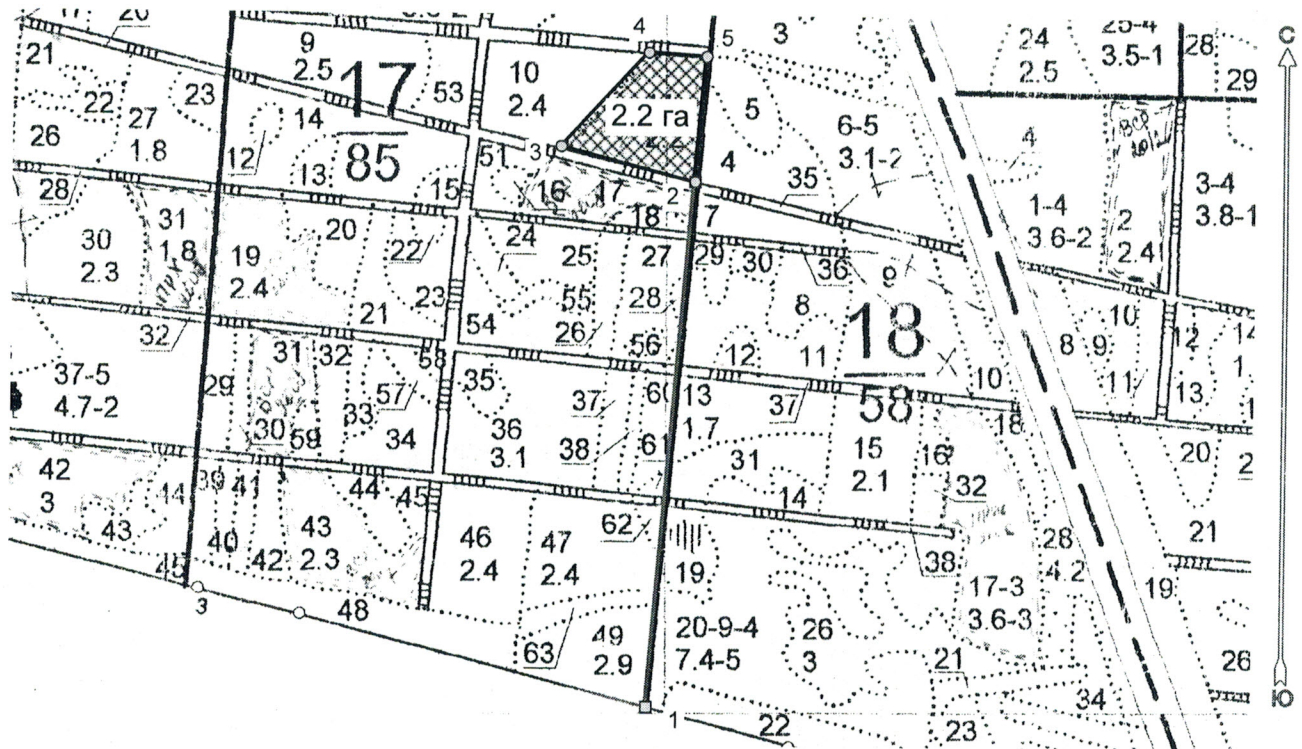
Телефон 8-961-270-04-90



### Абрис лесного участка с обозначенными границами

Месторасположение лесосеки: Ростовская область  
Юридическое лицо, ведущее лесное хозяйство: Донецкое лесничество  
Структурное подразделение юридического лица, ведущего лесное хозяйство: Калитвенское  
участковое лесничество, лесной квартал № 17, таксационный выдел № 11, площадь лесосеки 2,2 га.

Масштаб 1:10000



Условные обозначения:

	Лесосеки
	Привязки
	Привязки неэксплуат. площадей
	Неэксплуатационные участки

Пробные площадки (ленты)

Исполнитель: инженер-лесопатолог, Федюк В.В.

(должность, Ф.И.О., подпись)

\* в таблицах приведены магнитные углы  
(магнитное склонение 0 / не задано)



Экспликация или координаты поворотных точек лесосеки:

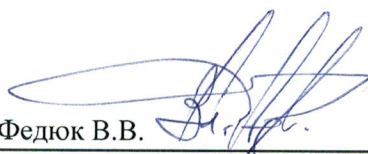
Общая площадь: 2,2 га

Эксплуатационная площадь: 2,2 га

Номера точек	Координаты точки	Румбы линий	Меры линий
1 - 2	40° 40' 52"; 49° 03' 19";	СВ 5,0°	733,6
2 - 3	40° 40' 55"; 49° 03' 43";	СЗ 75,5°	193,4
3 - 4	40° 40' 46"; 49° 03' 45";	СВ 42,5°	178,9
4 - 5	40° 40' 52"; 49° 03' 49";	ЮВ 86,0°	80,9
5 - 2	40° 40' 56"; 49° 03' 49";	ЮЗ 5,0°	174,2

№ выдела	Ленты (круговой площадки) перечета				
	№ ленты (площадки)	длина, м	ширина, м	радиус, м	площадь, га
11	-	-	-	-	-
	-	-	-	-	-
	-	-	-	-	-
				Итого:	-

Исполнитель: инженер-лесопатолог, Федюк В.В.



(должность, Ф.И.О., подпись)

\* в таблицах приведены магнитные углы  
(магнитное склонение 0 / не задано)

ГИС «Лесные ресурсы» Формат 5  
1999-2017. Все права защищены.