


Утверждаю

Первый заместитель министра  
природных ресурсов и экологии  
Ростовской области

 Парахин С.А.  
Дата: 25.01.2018г

**Акт**

**лесопатологического обследования № 10/3/2017**

лесных насаждений Донецкое лесничество(лесопарк)  
Ростовская область (субъект Российской Федерации)

Способ лесопатологического обследования: 1. Визуальный

2. Инструментальный

х

**Место проведения**

Участковое лесничество	Урочище (дача)	Квартал (кварталы)	Выдел (выделы)	Площадь, га
Калитвенское	-	17	3	1,3

Лесопатологическое обследование проведено на общей площади 1,3 га.

## 2. Инструментальное обследование лесного участка.

2.1. Фактическая таксационная характеристика лесного насаждения не соответствует таксационному описанию.  
Причины не соответствия:

**Давность материалов лесоустройства (расхождение по возрасту 12 лет)**

2.2. Состояние насаждений:

с нарушенной устойчивостью	1,3
с утраченной устойчивостью	-

причины повреждения:

**Внутривидовая конкуренция, Изменение уровня грунтовых вод под действием почвенно-климатических факторов, ,**

Заселено (отработано) стволовыми вредителями:

Вид вредителя	Порода	Встречаемость (% заселённых деревьев)	Степень заселения лесного насаждения (слабая, средняя, сильная)
не выявлено			

Повреждено огнём:

Вид пожара	Порода	Состояние корневых лап		Состояние корневой шейки		Подсушивание луба	
		процент повреждённых огнём корней	процент деревьев с данным повреждением	ожог корневой шейки по окружности (1/4; 2/4 ;3/4; более 3/4)	процент деревьев с данным повреждением	по окружности (1/4; 2/4 ;3/4; более 3/4)	процент деревьев с данным повреждением

Поражено болезнями:

Вид болезни	Порода	Встречаемость (% поражённых деревьев)	Степень поражения лесного насаждения (слабая, средняя, сильная)
не выявлено			

2.3. Выборке подлежит 17,80% деревьев,

в том числе :

ослабленных - % (причины назначения) \_\_\_\_\_

сильно ослабленных - % (причины назначения) \_\_\_\_\_

усыхающих - % (причины назначения) \_\_\_\_\_

свежего сухостоя 3,2 % (причины назначения)

свежего ветровала	-	%;
свежего бурелома	-	%;
старого ветровала	-	%;
старого бурелома	-	%;
старого сухостоя	<b>14,6</b>	%;
аварийных	-	%;

2.4. Полнота лесного насаждения после уборки деревьев, подлежащих рубке, составит  
Критическая полнота для данной категории лесных насаждений составляет

0,66  
0,3

### ЗАКЛЮЧЕНИЕ

С целью предотвращения негативных процессов или снижения ущерба от их воздействия назначено:

Участковое лесничество	Урочище (дача)	Квартал	Выдел	Площадь выдела, га	Вид мероприятия	Площадь мероприятия, га	Порода	Запас на выдел, куб. м	Крайние сроки проведения
Калитвенское	-	17	3	1,3	ВСП	1,3	СО	28,99	2018-2019
							-	-	
							-	-	
							-	-	
							-	-	

Ведомость перечета деревьев, назначенных в рубку, и абрис лесного участка прилагаются

(приложение 2 и 3 к Акту).

Меры по обеспечению возобновления:

-

Мероприятия, необходимые для предупреждения повреждения или поражения смежных насаждений:

**Своевременный вывоз древесины очистки от порубочных остатков**

-

-

Сведения для расчёта степени повреждения:

год образования старого сухостоя 2012-2014

основная причина повреждения древесины Внутривидовая конкуренция

Дата проведения обследований 25.10.2014

Исполнитель работ по проведению лесопатологического обследования: инженер-лесопатолог филиала ФБУ "Рослесозащита" "ЦЗЛ Волгоградской области"

ФИО Федюк В.В.

Подпись 

**Ведомость перече́та дере́вьев**

Порода	СО										КСС = 2,2	
	Количество деревьев по категориям состояния, шт										Всего деревьев	
	I	II	III	IV	V - сухой		Ветровал		Бурелом		шт.	в т.ч. подлежит рубке, %
без признаков ослабления	ослабленные	сильно ослабленные	усыхающие	свежий	старый	свежий	старый	свежий	старый			
Ступени толщины, см	2	3	4	5	6	7	8	9	10	11	12	13
8		19	7			13					39	33
12	12	45	20			32					109	29
16	117	58	26		12	31					244	18
20	71	78	6		13	19					187	17
24	52	45			3	12					112	13
28	70	18				6					94	6
32	13	20									33	
36	19	7				13					39	33
40	6										6	
44												
48												
52												
56												
60												
64												
68												
72												
76												
80												
84												
88												
92												
96												
100												
<b>Итого</b>	<b>360</b>	<b>290</b>	<b>59</b>	-	<b>28</b>	<b>126</b>	-	-	-	-	<b>863</b>	<b>154</b>
<b>% деревьев</b>	<b>41,7</b>	<b>33,6</b>	<b>6,8</b>	-	<b>3,2</b>	<b>14,6</b>	-	-	-	-	<b>100</b>	<b>17,8</b>
<b>запас</b>	<b>96,08</b>	<b>60,26</b>	<b>5,43</b>	-	<b>4,77</b>	<b>24,22</b>	-	-	-	-	<b>190,73</b>	<b>28,99</b>
<b>Итого, %</b>	<b>50,4</b>	<b>31,6</b>	<b>2,8</b>	-	<b>2,5</b>	<b>12,7</b>	-	-	-	-	-	<b>15,2</b>

Ведомость лесных участков с выявленными несоответствиями таксационным описаниям

Лесничество (лесопарк)  
Уч.лесничество  
Урочище (лесная дача)

Донецкое  
Каливинское

Источник данных	Год проведения лесосурьейства	Номер квартала	Номер выдела	Площадь выдела	Целевое назначение лесов	Категория защитных лесов	Номер лесопатологического выдела	Площадь лесопатологического выдела, га	Таксационные характеристики										Заложено пробных площадей					
									Порода	Возраст, лет	Средняя высота, м	Средний диаметр, см	тип леса	ТУМ	Полнота	Бонитет	Запас на I га, м3	Количество, шт	Общая площадь					
ТО	2005	17	3	1,3	Защитные	Лесные леса				СО	50	15	16	-	СДГД	0,7	2	140	146,7	1	1,3			
										-	-	-	-	-	-	-	-	-				-	-	
										-	-	-	-	-	-	-	-	-				-	-	-
										-	-	-	-	-	-	-	-	-				-	-	-
Ф	2017	17	3	1,3	Защитные	Лесные леса		1,3		СО	62	17	16	-	СДГД	0,7	2	146,7	146,7	1	1,3			
										-	-	-	-	-	-	-	-	-				-	-	-
										-	-	-	-	-	-	-	-	-				-	-	-
										-	-	-	-	-	-	-	-	-				-	-	-

ТО - таксационные описания

Ф - фактическая характеристика лесного насаждения

Исполнитель работ по проведению лесопатологического обследования: инженер-лесопатолог Флимант ФБУ "Гослесозащита" ЦЗЛ Волгоградской области"

ФИО

Федок В.В.

Подпись

Ведомость перечета деревьев назначенных в рубку  
Временная пробная площадь № 1

Субъект Российской Федерации Ростовская область

Лесничество (лесопарк) Донецкое Уч.лесничество Калитвенское

Урочище(лесная дача) -

Квартал 17 Выдел 3 Площадь 1,3 га.

Площадь мероприятия 1,3 га Размер пробной площади 1,3 га

Номер очага вредных организмов -

Таксационная характеристика:

тип леса СДТД состав 10С0

возраст 62 / - / - / - / - / - / - / бонитет 2 полнота 0,7

запас на га, м<sup>3</sup> 146,7 возобновление -

Время и причина ослабления лесного насаждения:

Причины повреждения: внутривидовая конкуренция (код 630), изменение уровня грунтовых вод под действием почвенно-климатических факторов (код 773),

Данные причины определены по следующим признакам: дехромация хвои, листвы (патологическая) (>75%) (код 504), усыхание вершины прошлых лет более 2/3 длины кроны (код 133), усыхание от 1/2 до 3/4 ветвей в кроне прошлых лет (код 113), усыхание от 1/4 до 1/2 ветвей в кроне прошлых лет (код 112).

Тип очага организмов: эпизодический, хронический (подчеркнуть).

Фаза развития очага вредных организмов: начальная, нарастания численности, собственно вспышка, кризис (подчеркнуть).

Состояние лесного насаждения:

**Насаждение с нарушенной устойчивостью (ослабленное), СКС = 2,2**

Намечаемые мероприятия: **Выборочная санитарная рубка**

Исполнитель работ по проведению лесопатологического обследования: инженер лесопатолог филиала ФБУ "Рослесозащита" "ЦЗЛ Волгоградской области"

Ф. И. О. Федюк В.В.

Подпись 

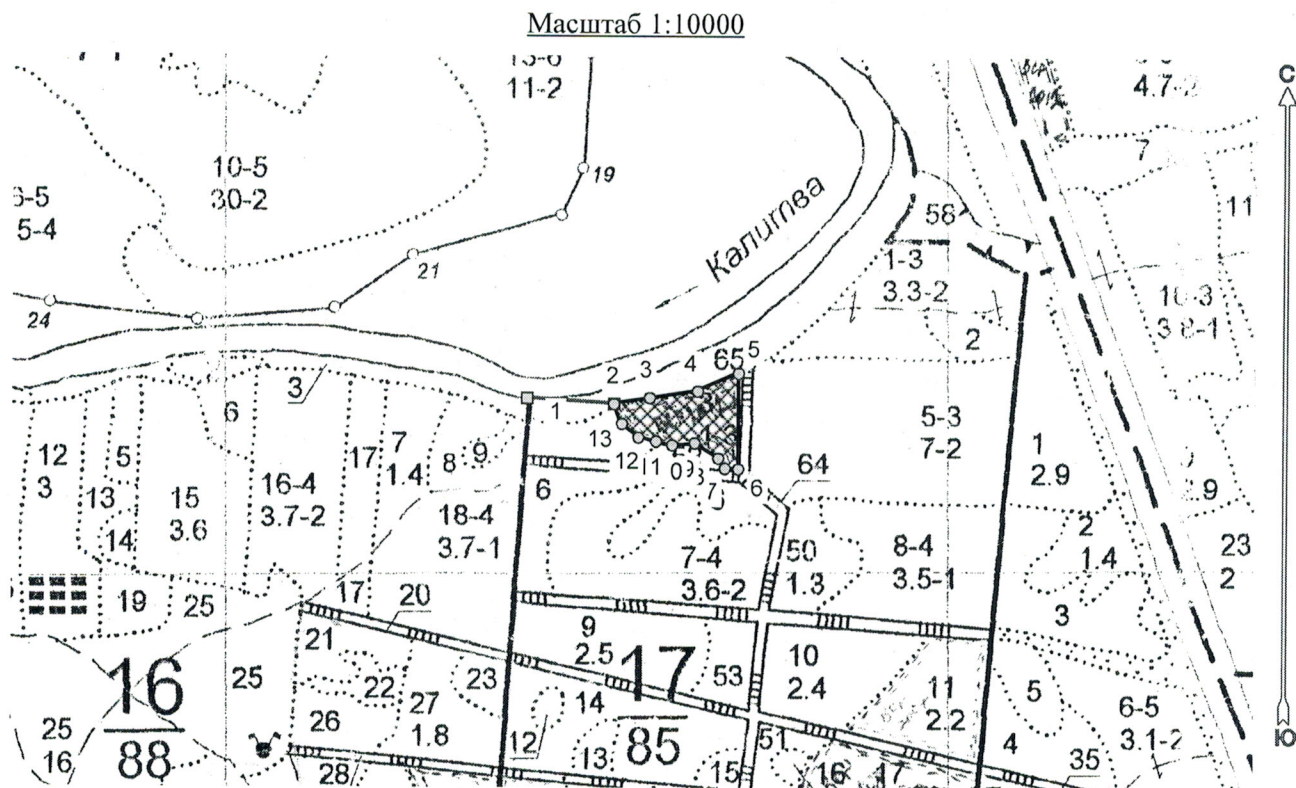
Дата составления документа: 16.01.2018г

Телефон 8-961-270-04-90



### Абрис лесного участка с обозначенными границами

Месторасположение лесосеки: Ростовская область  
Юридическое лицо, ведущее лесное хозяйство: Донецкое лесничество  
Структурное подразделение юридического лица, ведущего лесное хозяйство: Калитвенское  
участковое лесничество, лесной квартал № 17, таксационный выдел № 3, площадь лесосеки 1,3 га.



Условные обозначения:

	Лесосеки
	Привязки
	Привязки неэксплуат. площадей
	Неэксплуатационные участки

Пробные площадки (ленты)

Исполнитель: инженер-лесопатолог, Федюк В.В.

(должность, Ф.И.О., подпись)

\* в таблицах приведены магнитные углы  
(магнитное склонение 0 / не задано)

Экспликация или координаты поворотных точек лесосеки:

Общая площадь: 1,3 га

Эксплуатационная площадь: 1,3 га

Номера точек	Координаты точки	Румбы линий	Меры линий
1 - 2	40° 40' 24"; 49° 03' 59";	ЮВ 86,5°	121,8
2 - 3	40° 40' 30"; 49° 03' 59";		
3 - 4	40° 40' 32"; 49° 03' 59";	СВ 80,0°	50,9
4 - 5	40° 40' 36"; 49° 04' 00";	СВ 82,0°	67,3
5 - 6	40° 40' 38"; 49° 04' 01";	СВ 66,5°	62,5
6 - 7	40° 40' 38"; 49° 03' 56";	ЮЗ 0,0°	132,9
7 - 8	40° 40' 38"; 49° 03' 56";	СЗ 87,5°	18,8
8 - 9	40° 40' 37"; 49° 03' 57";	СЗ 33,5°	16,9
9 - 10	40° 40' 35"; 49° 03' 57";	СЗ 57,5°	39,1
10 - 11	40° 40' 34"; 49° 03' 57";	ЮЗ 84,5°	31,5
11 - 12	40° 40' 33"; 49° 03' 57";	СЗ 76,5°	23,4
12 - 13	40° 40' 32"; 49° 03' 58";	СЗ 77,5°	24,9
13 - 2	40° 40' 30"; 49° 03' 58";	СЗ 51,5°	30,1
		СЗ 22,0°	29,5

№ выдела	Ленты (круговой площадки) перечета				
	№ ленты (площадки)	длина, м	ширина, м	радиус, м	площадь, га
3	-	-	-	-	-
	-	-	-	-	-
	-	-	-	-	-
				Итого:	-

Исполнитель: инженер-лесопатолог, Федюк В.В.

(должность, Ф.И.О., подпись)

\* в таблицах приведены магнитные углы  
(магнитное склонение 0 / не задано)

ГИС «Лесные ресурсы» Формат 5  
1999-2017. Все права защищены.