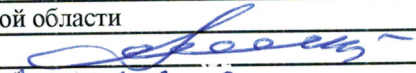


Утверждаю

Первый заместитель министра
природных ресурсов и экологии
Ростовской области

 Парахин С.А.
Дата: 25.01.2018

Акт

лесопатологического обследования № 1/3/2017

лесных насаждений Донецкое лесничество(лесопарк)
Ростовская область (субъект Российской Федерации)

Способ лесопатологического обследования: 1. Визуальный

2. Инструментальный

x

Место проведения

Участковое лесничество	Урочище (дача)	Квартал (кварталы)	Выдел (выделы)	Площадь, га
Калитвенское	-	17	8	3,5

Лесопатологическое обследование проведено на общей площади 3,5 га.

2. Инструментальное обследование лесного участка.

2.1. Фактическая таксационная характеристика лесного насаждения не соответствует таксационному описанию.

Причины не соответствия:

Давность материалов лесоустройства (расхождение по возрасту 12 лет)

2.2. Состояние насаждений:

с нарушенной устойчивостью	-
с утраченной устойчивостью	-

причины повреждения:

Внутривидовая конкуренция, , ,

Заселено (отработано) стволовыми вредителями:

Вид вредителя	Порода	Встречаемость (% заселённых деревьев)	Степень заселения лесного насаждения (слабая, средняя, сильная)
не выявлено			

Повреждено огнём:

Вид пожара	Порода	Состояние корневых лап		Состояние корневой шейки		Подсушивание луба	
		процент повреждённых огнём корней	процент деревьев с данным повреждением	ожог корневой шейки по окружности (1/4; 2/4 ;3/4; более 3/4)	процент деревьев с данным повреждением	по окружности (1/4; 2/4 ;3/4; более 3/4)	процент деревьев с данным повреждением

Поражено болезнями:

Вид болезни	Порода	Встречаемость (% поражённых деревьев)	Степень поражения лесного насаждения (слабая, средняя, сильная)
не выявлено			

2.3. Выборке подлежит _____ деревьев,

в том числе :

ослабленных _____ % (причины назначения) _____

сильно ослабленных _____ % (причины назначения) _____

усыхающих _____ % (причины назначения) _____

свежего сухостоя _____ % (причины назначения) _____

свежего ветровала	-	%;
свежего бурелома	-	%;
старого ветровала	-	%;
старого бурелома	-	%;
старого сухостоя	-	%;
аварийных	-	%;

2.4. Полнота лесного насаждения после уборки деревьев, подлежащих рубке, составит
Критическая полнота для данной категории лесных насаждений составляет

1
0,3

ЗАКЛЮЧЕНИЕ

С целью предотвращения негативных процессов или снижения ущерба от их воздействия назначено:

Участковое лесничество	Урочище (дача)	Квартал	Выдел	Площадь выдела, га	Вид мероприятия	Площадь мероприятия, га	Целевая	Запас на выдел, куб. м	Крайние сроки проведения
Кашитвенское	-	17	8	3,5	Не требует мероприятий	3,5	-	-	2018
							-	-	
							-	-	
							-	-	
							-	-	

Насаждение устойчивое (здоровое). Средневзвешенная категория состояния насаждения -1,3. Текущий отпад не превышает двукратного размера естественного отпада. Проведение санитарно-оздоровительных мероприятий не целесообразно.

Ведомость перечета деревьев, назначенных в рубку, и абрис лесного участка прилагаются (приложение 2 и 3 к Акту).

Меры по обеспечению возобновления:

-

Мероприятия, необходимые для предупреждения повреждения или поражения смежных насаждений:

-

Сведения для расчёта степени повреждения:

год образования старого сухостоя

-

основная причина повреждения древесины

Внутривидовая конкуренция

Дата проведения обследований

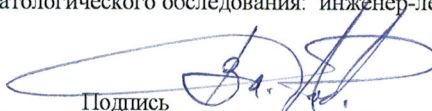
25.10.2017

Исполнитель работ по проведению лесопатологического обследования: инженер-лесопатолог филиала ФБУ "Рослесозащита" "ЦЗЛ Волгоградской области"

ФИО

Федок В.В.

Подпись



Ведомость лесных участков с выявленными несоответствиями таксационным описаниям

Донецкое
Калитвенское

Лесничество (лесопарк)
Уч.лесничество
Урочище(лесная дача)

Источник данных	Год проведения лесоустройства	Номер квартала	Номер выдела	Площадь выдела	Целевое назначение лесов	Категория защитных лесов	Номер лесопатологического выдела	Площадь лесопатологического выдела, га	Таксационные характеристики											Заложено пробных площадей																																
									Порода	Возраст, лет	Средняя высота, м	Средний диаметр, см	тип леса	ТУМ	Плотота	Бонитет	Запас на 1 га, м3	Количество, шт	Общая площадь																																	
ТО	2005	17	8	3,5	Защитные	Цельные леса			СО	76	23	28	-	СДПД	В2	0,6	1	200																																		
																										СО	50																									
																										СО	30	-	-	-	-	-	-	-	-	-	-	-	-	-	-	-	-	-	-	-	-	-				
Ф	2017	17	8	2,2	Защитные	Цельные леса		3,5	СО	88	25	30		СДПД	В2	0,6	1	233,7																																		
																							233,7																													

ТО - таксационные описания
Ф - фактическая характеристика лесного насаждения

Исполнитель работ по проведению лесопатологического обследования: инженер-лесопатолог филиала ФБУ "Рослесозащита" ЦЗЛ Волгоградской области

ФИО Федюк В.В.

Подпись

Ведомость перечета деревьев назначенных в рубку
Временная пробная площадь № 1

Субъект Российской Федерации Ростовская область

Лесничество (лесопарк) Донецкое Уч.лесничество Калитвенское

Урочище(лесная дача) -

Квартал 17 Выдел 8 Площадь 3,5 га.

Площадь мероприятия 3,5 га Размер пробной площади 0,35 га

Номер очага вредных организмов -

Таксационная характеристика:

тип леса СДТД состав 10СО

возраст 88 / - / - / - / - / - / - / - / бонитет 1 полнота 0,6

запас на га, м³ 333,71 возобновление -

Время и причина ослабления лесного насаждения:

Причины повреждения: внутривидовая конкуренция (код 630),

Данные причины определены по следующим признакам: усыхание вершины прошлых лет более 2/3 длины кроны (код 133).

Тип очага организмов: эпизодический, хронический (подчеркнуть).

Фаза развития очага вредных организмов: начальная, нарастания численности, собственно вспышка, кризис (подчеркнуть).

Состояние лесного насаждения:

Насаждение устойчивое (здоровое), СКС = 1,3

Намечаемые мероприятия: **Не требует мероприятий**

Исполнитель работ по проведению лесопатологического обследования: инженер-лесопатолог филиала ФБУ "Рослесозащита" "ЦЗЛ Волгоградской области"

Ф. И. О. Федюк В.В.

Подпись 

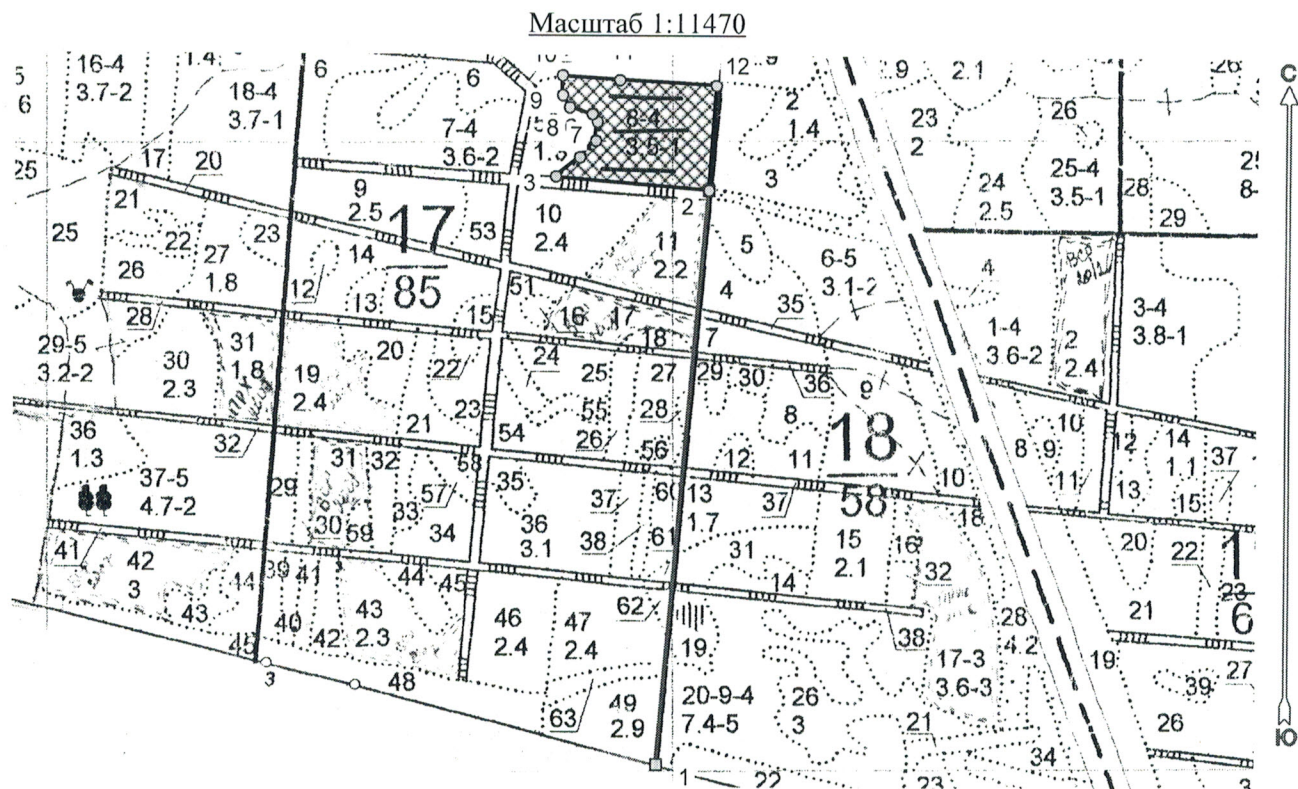
Дата составления документа: 16.01.2018г.

Телефон 8-961-270-04-90



Абрис лесного участка с обозначенными границами

Месторасположение лесосеки: Ростовская область
Юридическое лицо, ведущее лесное хозяйство: Донецкое лесничество
Структурное подразделение юридического лица, ведущего лесное хозяйство: Калитвенское
участковое лесничество, лесной квартал № 17, таксационный выдел № 8, площадь лесосеки 3,5 га.



Условные обозначения:

	Лесосеки
	Привязки
	Привязки неэксплуат. площадей
	Неэксплуатационные участки

Пробные площадки (ленты)

Исполнитель: инженер-лесопатолог, Федюк В.В.

(должность, Ф.И.О., подпись)

* в таблицах приведены магнитные углы
(магнитное склонение 0 / не задано)

Экспликация или координаты поворотных точек лесосеки:

Общая площадь: 3,5 га

Эксплуатационная площадь: 3,5 га

Номера точек	Координаты точки	Румбы линий	Меры линий
1 - 2	40° 40' 52"; 49° 03' 20";	СВ 5,0°	919,8
	40° 40' 56"; 49° 03' 49";		
2 - 3	40° 40' 44"; 49° 03' 50";	СЗ 85,0°	247,5
	40° 40' 45"; 49° 03' 51";		
3 - 4	40° 40' 47"; 49° 03' 52";	СВ 52,0°	49,4
	40° 40' 47"; 49° 03' 53";		
4 - 5	40° 40' 46"; 49° 03' 53";	СВ 43,5°	36,3
	40° 40' 45"; 49° 03' 53";		
5 - 6	40° 40' 44"; 49° 03' 54";	СВ 4,5°	30,6
	40° 40' 44"; 49° 03' 55";		
6 - 7	40° 40' 49"; 49° 03' 55";	СЗ 34,0°	14,6
	40° 40' 49"; 49° 03' 55";		
7 - 8	40° 40' 49"; 49° 03' 55";	СЗ 74,5°	37,8
	40° 40' 45"; 49° 03' 53";		
8 - 9	40° 40' 44"; 49° 03' 54";	СЗ 30,0°	22,6
	40° 40' 44"; 49° 03' 55";		
9 - 10	40° 40' 44"; 49° 03' 55";	СЗ 0,5°	31,3
	40° 40' 49"; 49° 03' 55";		
10 - 11	40° 40' 49"; 49° 03' 55";	ЮВ 85,5°	93,2
	40° 40' 49"; 49° 03' 55";		
11 - 12	40° 40' 56"; 49° 03' 55";	ЮВ 87,0°	155,1
	40° 40' 56"; 49° 03' 55";		
12 - 2		ЮЗ 4,0°	166,9

№ выдела	Ленты (круговой площадки) перечета				
	№ ленты (площадки)	длина, м	ширина, м	радиус, м	площадь, га
8	1	120	10		0,12
	2	120	10		0,12
	3	110	10		0,11
				Итого:	0,35

Исполнитель: инженер-лесопатолог, Федюк В.В.

(должность, Ф.И.О., подпись)

* в таблицах приведены магнитные углы
(магнитное склонение 0 / не задано)

ГИС «Лесные ресурсы» Formar 5
1999-2017. Все права защищены.