

Утверждаю

Первый заместитель министра
природных ресурсов и экологии
Ростовской области

Дата: 27.03.2018

 Парахин С.А.

Акт

лесопатологического обследования № 98/2/2017

лесных насаждений Верхнедонское лесничество(лесопарк)
Ростовская область (субъект Российской Федерации)

Способ лесопатологического обследования: 1. Визуальный

2. Инструментальный

x

Место проведения

Участковое лесничество	Урочище (дача)	Квартал (кварталы)	Выдел (выделы)	Площадь, га
Ереминское	-	30	7	2,5

Лесопатологическое обследование проведено на общей площади 2,5 га.

2. Инструментальное обследование лесного участка.

2.1. Фактическая таксационная характеристика лесного насаждения не соответствует таксационному описанию.

Причины не соответствия:

Давность лесоустройства 10 и более лет

2.2. Состояние насаждений: с нарушенной устойчивостью

2,5

с утраченной устойчивостью

-

причины повреждения:

Внутривидовая конкуренция, Изменение уровня грунтовых вод под действием почвенно-климатических факторов, ,

Заселено (отработано) стволовыми вредителями:

Вид вредителя	Порода	Встречаемость (% заселённых деревьев)	Степень заселения лесного насаждения (слабая, средняя, сильная)
не выявлено			

Повреждено огнём:

Вид пожара	Порода	Состояние корневых лап		Состояние корневой шейки		Подсушивание луба	
		процент повреждённых огнём корней	процент деревьев с данным повреждением	ожог корневой шейки по окружности (1/4; 2/4; 3/4; более 3/4)	процент деревьев с данным повреждением	по окружности (1/4; 2/4; 3/4; более 3/4)	процент деревьев с данным повреждением

Поражено болезнями:

Вид болезни	Порода	Встречаемость (% поражённых деревьев)	Степень поражения лесного насаждения (слабая, средняя, сильная)
не выявлено			

2.3. Выборке подлежит 18,1 % деревьев,

в том числе :

ослабленных - % (причины назначения)

сильно ослабленных - % (причины назначения)

усыхающих - % (причины назначения)

свежего сухостоя 7,6 % (причины назначения)

свежего ветровала	<u>2,7</u>	%;
свежего бурелома	<u>-</u>	%;
старого ветровала	<u>2,2</u>	%;
старого бурелома	<u>-</u>	%;
старого сухостоя	<u>5,6</u>	%;
аварийных	<u>-</u>	%;

2.4. Полнота лесного насаждения после уборки деревьев, подлежащих рубке, составит
Критическая полнота для данной категории лесных насаждений составляет

0,5

0,3

ЗАКЛЮЧЕНИЕ

С целью предотвращения негативных процессов или снижения ущерба от их воздействия назначено:

Участковое лесничество	Урочище (дача)	Квартал	Выдел	Площадь выдела, га	Вид мероприятия	Площадь мероприятия, га	Порода	Запас на выдел, куб. м	Крайние сроки проведения
Ереминское		30	7	2,5	ВСП	2,5	СО	71,89	2018
							-	-	
							-	-	
							-	-	
							-	-	

Ведомость перечета деревьев, назначенных в рубку, и абрис лесного участка прилагаются

(приложение 2 и 3 к Акту).

Меры по обеспечению возобновления:

-

Мероприятия, необходимые для предупреждения повреждения или поражения смежных насаждений:

Своевременный вывоз древесины очистка от порубочных остатков

-

Сведения для расчёта степени повреждения:

год образования старого сухостоя

2012-2014

основная причина повреждения древесины

Внутривидовая конкуренция

Дата проведения обследований

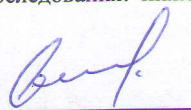
25.10.17

Исполнитель работ по проведению лесопатологического обследования: инженер-лесопатолог филиала ФБУ "Рослесозащита" "ЦЗЛ Волгоградской области"

ФИО

Шилин И.Ю.

Подпись



Ведомость лесных участков с выявленными несоответствиями таксационным описаниям

Верхнедонское
Ереминское

Лесничество (лесопарк)
Уч. лесничество

Урочище (лесная дача)

Источник данных	Год проведения лесоустройства	Номер квартала	Номер выдела	Площадь выдела	Целевое назначение лесов	Категория защитных лесов	Номер лесопатологического выдела	Площадь лесопатологического выдела, га	Таксационные характеристики										Заложено пробных площадей	
									Состав	Порода	Возраст, лет	Средняя высота, м	Средний диаметр, см	тип леса	ТУМ	Плотота	Вонитет	Запас на 1 га, м3	Количество, шт	Общая площадь
ТО	2005	30	7	2,5	Защитные	ПРОТИВОРОЗНОННЫЕ ЛЕСА			СО	47	15	16	СТР	А2	0,8	2		160		
										-	-	-								
										-	-	-								
										-	-	-								
										-	-	-								
Ф	2017	30	7	2,5	Защитные	Леса расположенные в путынных, подпутьных, лесостепных, лесотундровых зонах, степях, горах	0,5		СО	59	15	16	СТР	А2	0,8	2		160		
									-	-	-									
									-	-	-									
									-	-	-									
									-	-	-									

ТО - таксационные описания
Ф - фактическая характеристика лесного насаждения
Категория защитности изменена согласно Приказа Рослесхоза №237 от 26.08.2008 года.
Исполнитель работ по проведению лесопатологического обследования: инженер-лесопатолог филиала ФБУ "Рослесозащита" ЦЗЛ Волгоградской области

ФИО Шилин И.Ю. Подпись

Ведомость перечета деревьев назначенных в рубку
Временная пробная площадь № 1

Субъект Российской Федерации Ростовская область

Лесничество (лесопарк) Верхнедонское Уч.лесничество Ереминское

Урочище(лесная дача) -

Квартал 30 Выдел 7 Площадь 2,5 га.

Площадь мероприятия 2,5 га Размер пробной площади 2,5 га

Номер очага вредных организмов -

Таксационная характеристика:

тип леса СТР состав 10С0

возраст 59 / - / - / - / - / - / - / - / бонитет 2 полнота 0,8

запас на га, м³ 160,24 возобновление -

Время и причина ослабления лесного насаждения:

Причины повреждения: внутривидовая конкуренция (код 630), изменение уровня грунтовых вод под действием почвенно-климатических факторов (код 773),

Данные причины определены по следующим признакам: обрыв корней (ывал) прошлых лет (код 206), обрыв корней (ывал) свежий (код 205), усыхание вершины прошлых лет более 2/3 длины кроны (код 133), усыхание вершины прошлых лет от 1/3 до 2/3 длины кроны (код 132), усыхание от 1/4 до 1/2 ветвей в кроне прошлых лет (код 112), усыхание <1/4 ветвей в кроне прошлых лет (код 111).

Тип очага организмов: эпизодический, хронический (подчеркнуть).

Фаза развития очага вредных организмов: начальная, нарастания численности, собственно вспышка, кризис (подчеркнуть).

Состояние лесного насаждения: **Насаждение с нарушенной устойчивостью (сильно ослабленное),**
СКС = 3

Намечаемые мероприятия: **Выборочная санитарная рубка**

Исполнитель работ по проведению лесопатологического обследования: инженер-лесопатолог филиала ФБУ "Рослесозащита" "ЦЗЛ Волгоградской области"

Ф. И. О. Шилин И.Ю.

Подпись 

Дата составления документа: 23.03.2018

Телефон -

Ведомость перечета деревьев

СКС = 3,0

Порода	СО		Количество деревьев по категориям состояния, шт								Всего деревьев	
	I	II	III	IV	V - сухостой		Ветровал		Бурелом		шт.	в т.ч. подлежит рубке, %
					без признаков ослабления	ослабленные	сильно ослабленные	усыхающие	свежий	старый		
Ступени толщины, см	2	3	4	5	6	7	8	9	10	11	12	13
8			13		53	6		12			84	85
12		70	22		29	12	40	67			240	62
16	6	60	4		28	8	24	14			144	51
20	40	60	28		34	6	16	4			188	32
24	46	35	22		12	12					127	19
28	79	40	12		12						143	8
32	25	28			4	9					66	20
36	28	20	6			8					62	13
40	22	6									28	
44	20										20	
48	6										6	
52	4										4	
56												
60												
64												
68												
72												
76												
80												
84												
88												
92												
96												
100												
Итого	276	319	107	-	172	61	80	97	-	-	1112	410
% деревьев	24,8	28,7	9,6	-	15,5	5,5	7,2	8,7	-	-	100	36,9
запас	189,28	109,59	29,86	-	30,28	22,25	10,67	8,68	-	-	400,62	71,90
Итого, %	47,3	27,4	7,5	-	7,6	5,6	2,7	2,2	-	-	-	17,9

Абрис лесного участка
с обозначенными границами

Месторасположение лесосеки: Ростовская область

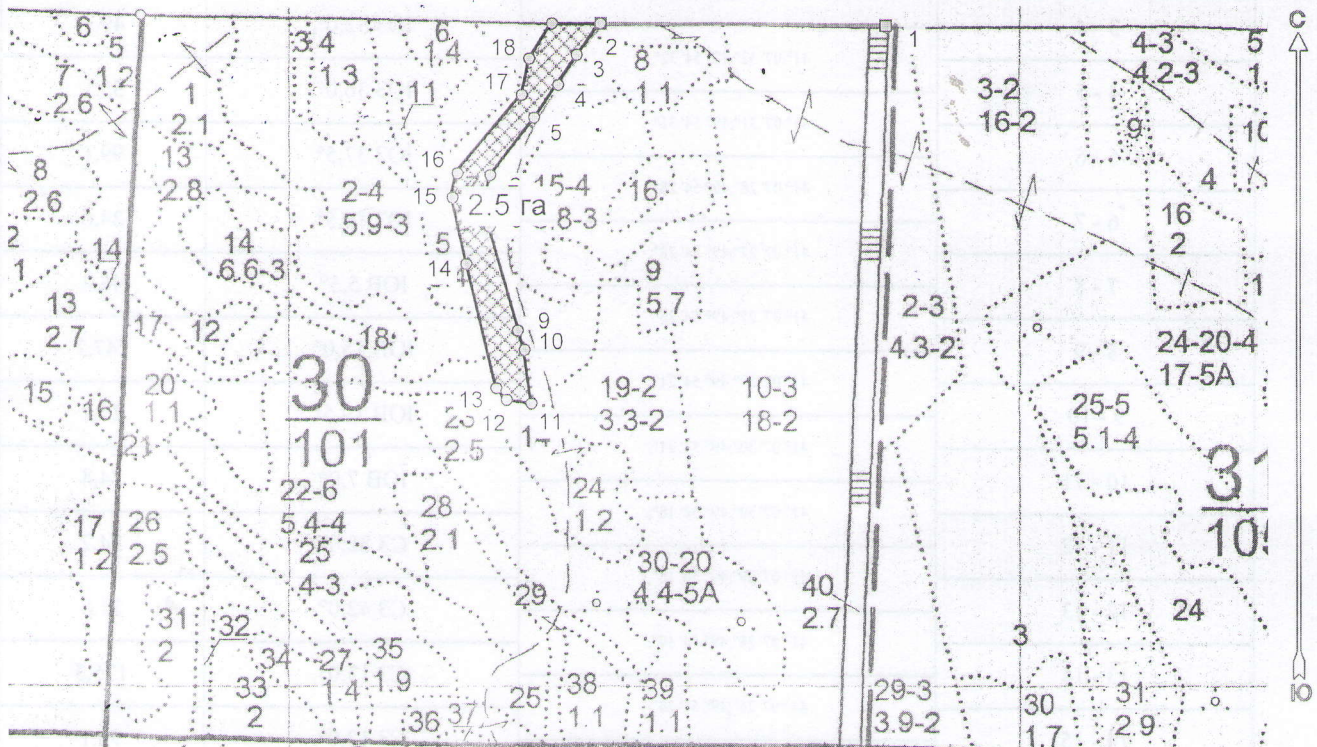
Юридическое лицо, ведущее лесное хозяйство: Верхнедонское лесничество

Структурное подразделение юридического лица, ведущего лесное хозяйство:

Ереминское участковое лесничество, лесной квартал № 30, таксационный выдел

№ 7 ЛПВ 1, площадь лесосеки 2,5 га.

Масштаб 1:10000



Условные обозначения:

	Лесосеки
	Привязки
	Привязки неэксплуат. площадей
	Неэксплуатационные участки

Исполнитель: инженер-лесопатолог Шилин И.Ю.

(должность, фамилия, инициалы, подпись)

* в таблицах приведены магнитные углы
(магнитное склонение 0 / не задано)

Экспликация или координаты поворотных точек лесосеки:

Общая площадь: 2,5 га

Эксплуатационная площадь: 2,5 га

Номера точек	Координаты	Румбы линий	Длина, м
1 - 2	41° 07' 55"; 49° 54' 35";	СЗ 89,5°	392,3
2 - 3	41° 07' 35"; 49° 54' 35";	ЮЗ 37,0°	53,8
3 - 4	41° 07' 34"; 49° 54' 34";	ЮЗ 32,0°	49,1
4 - 5	41° 07' 32"; 49° 54' 32";	ЮЗ 36,0°	55,1
5 - 6	41° 07' 31"; 49° 54' 31";	ЮЗ 37,5°	99,1
6 - 7	41° 07' 28"; 49° 54' 28";	ЮЗ 14,5°	24,6
7 - 8	41° 07' 27"; 49° 54' 28";	ЮВ 5,5°	46,3
8 - 9	41° 07' 27"; 49° 54' 26";	ЮВ 15,0°	147,7
9 - 10	41° 07' 29"; 49° 54' 21";	ЮВ 19,5°	27,7
10 - 11	41° 07' 30"; 49° 54' 21";	ЮВ 7,0°	74,4
11 - 12	41° 07' 30"; 49° 54' 18";	СЗ 82,0°	34,2
12 - 13	41° 07' 29"; 49° 54' 18";	СЗ 42,0°	21,8
13 - 14	41° 07' 28"; 49° 54' 19";	СЗ 13,0°	175,3
14 - 15	41° 07' 26"; 49° 54' 24";	СЗ 12,0°	93,1
15 - 16	41° 07' 25"; 49° 54' 27";	СВ 12,0°	33,8
16 - 17	41° 07' 25"; 49° 54' 28";	СВ 39,5°	139,1
17 - 18	41° 07' 30"; 49° 54' 32";	СВ 11,5°	50,6
18 - 19	41° 07' 30"; 49° 54' 34";	СВ 32,5°	57,4
19 - 2	41° 07' 32"; 49° 54' 35";	ЮВ 89,5°	67,0

№ выдела	Ленты (круговой площадки) перечета				
	№ ленты (площадки)	длина, м	ширина, м	радиус, м	площадь, га
7					
				Итого:	

Исполнитель: инженер-лесопатолог Шилин И.Ю.

(должность, фамилия, инициалы, подпись)

* в таблицах приведены магнитные углы
(магнитное склонение 0 / не задано)

ГИС «Лесные ресурсы» Формат 5
1999-2017. Все права защищены.