

Утверждаю

Первый заместитель министра  
природных ресурсов и экологии  
Ростовской области

Дата: 27.03.2018

  
Парахин С.А.

**Акт**

**лесопатологического обследования № 96/2/2017**

лесных насаждений Верхнедонское лесничество(лесопарк)  
Ростовская область (субъект Российской Федерации)

Способ лесопатологического обследования: 1. Визуальный

2. Инструментальный

х

**Место проведения**

Участковое лесничество	Урочище (дача)	Квартал (кварталы)	Выдел (выделы)	Площадь, га
Ереминское	-	25	21	5,7

Лесопатологическое обследование проведено на общей площади 5,7 га.

## 2. Инструментальное обследование лесного участка.

2.1. Фактическая таксационная характеристика лесного насаждения не соответствует таксационному описанию.

Причины не соответствия:

Давность материалов лесоустройства (расхождение по возрасту 12 лет)

2.2. Состояние насаждений:

с нарушенной устойчивостью	5,7
с утраченной устойчивостью	-

причины повреждения:

**Внутривидовая конкуренция, Изменение уровня грунтовых вод под действием почвенно-климатических факторов, ,**

Заселено (отработано) стволовыми вредителями:

Вид вредителя	Порода	Встречаемость (% заселённых деревьев)	Степень заселения лесного насаждения (слабая, средняя, сильная)
не выявлено			

Повреждено огнём:

Вид пожара	Порода	Состояние корневых лап		Состояние корневой шейки		Подсушивание луба	
		процент повреждённых огнём корней	процент деревьев с данным повреждением	ожог корневой шейки по окружности (1/4; 2/4 ;3/4; более 3/4)	процент деревьев с данным повреждением	по окружности (1/4; 2/4 ;3/4; более 3/4)	процент деревьев с данным повреждением

Поражено болезнями:

Вид болезни	Порода	Встречаемость (% поражённых деревьев)	Степень поражения лесного насаждения (слабая, средняя, сильная)
не выявлено			

2.3. Выборке подлежит 40,2 % деревьев,

в том числе :

ослабленных

- % (причины назначения)

сильно ослабленных

- % (причины назначения)

усыхающих

- % (причины назначения)

свежего сухостоя

4,2 % (причины назначения)



свежего ветровала	-	%;
свежего бурелома	-	%;
старого ветровала	22,5	%;
старого бурелома	-	%;
старого сухостоя	13,5	%;
аварийных	-	%;

2.4. Полнота лесного насаждения после уборки деревьев, подлежащих рубке, составит  
Критическая полнота для данной категории лесных насаждений составляет

0,58  
0,3

### ЗАКЛЮЧЕНИЕ

С целью предотвращения негативных процессов или снижения ущерба от их воздействия назначено:

Участковое лесничество	Урочище (дача)	Квартал	Выдел	Площадь выдела, га	Вид мероприятия	Площадь мероприятия, га	Порода	Запас на выдел, куб. м	Крайние сроки проведения
Ереминское		25	21	5,7	ВСП	5,7	Б	159,00	2018
							ОС	7,43	
							ДНН	1,33	
							-	-	
							-	-	

Ведомость перечета деревьев, назначенных в рубку, и абрис лесного участка прилагаются

(приложение 2 и 3 к Акту).

Меры по обеспечению возобновления:

-

Мероприятия, необходимые для предупреждения повреждения или поражения смежных насаждений:

**Своевременный вывоз древесины очистка от порубочных остатков**

-

-

Сведения для расчёта степени повреждения:

год образования старого сухостоя 2012-2014

основная причина повреждения древесины Внутривидовая конкуренция

Дата проведения обследований 24.10.17

Исполнитель работ по проведению лесопатологического обследования: инженер-лесопатолог филиала ФБУ "Рослесозащита" "ЦЗЛ Волгоградской области"

ФИО Шилин И.Ю.

Подпись 



Ведомость лесных участков с выявленными несоответствиями таксационным описаниям

Лесничество (лесопарк) \_\_\_\_\_  
Уч. лесничество \_\_\_\_\_  
Верхнедонское  
Ереминское

Урочище (лесная дача) \_\_\_\_\_

Источник данных	Год проведения лесосурьейства	Номер квартала	Номер выдела	Площадь выдела	Целевое назначение лесов	Категория защитных лесов	Номер лесопатологического выдела	Площадь лесопатологического выдела, га	Состав	Таксационные характеристики										Заложено пробных площадей		
										Порода	Возраст, лет	Средняя высота, м	Средний диаметр, см	тип леса	ТУМ	Плотота	Бонитет	Запас на 1 га, м3	Количество, шт	Общая площадь		
ТО	2005	25	21	5,7	Защитные	ПРОТИБВОЭРОЗИОННЫЕ ЛЕСА			7Б3ОС+ДНН	Б	40	14	14						70,2			
										ОС	-	15	16		СМД							
Ф	2017	25	21	5,7	Защитные	Леса расположенные в пустынных, полупустынных, лесостепных, лесотундровых зонах, степях, горах		5,7	7Б3ОС+ДНН	Б	52	14	14						70,2			
										ОС	-	15	16		СМД							
																				100		

ТО - таксационные описания

Ф - фактическая характеристика лесного насаждения

Категория защитности изменена согласно Приказа Рослесхоза №237 от 26.08.2008 года

Исполнитель работ по проведению лесопатологического обследования: инженер-лесопатолог филиала ФБУ "Рослесозащита" ЦЗЛ Волгоградской области

ФИО

Шилин И.Ю.

Подпись



Ведомость перечета деревьев назначенных в рубку  
Временная пробная площадь № 1

Субъект Российской Федерации Ростовская область

Лесничество (лесопарк) Верхнедонское Уч.лесничество Ереминское

Урочище(лесная дача) \_\_\_\_\_

Квартал 25 Выдел 21 Площадь 5,7 га.

Площадь мероприятия 5,7 га Размер пробной площади 0,57 га

Номер очага вредных организмов \_\_\_\_\_

Таксационная характеристика:

тип леса СМД состав 6БЗОС1ДНН

возраст 52 / - / - / - / - / - / - / - / бонитет 3 полнота 0,9

запас на га, м<sup>3</sup> 107,72 возобновление \_\_\_\_\_

Время и причина ослабления лесного насаждения:

Причины повреждения: внутривидовая конкуренция (код 630), изменение уровня грунтовых вод под действием почвенно-климатических факторов (код 773),

Данные причины определены по следующим признакам: обрыв корней (вывал) прошлых лет (код 206), водяные побеги (код 153), усыхание вершины прошлых лет более 2/3 длины кроны (код 133), усыхание от 1/2 до 3/4 ветвей в кроне прошлых лет (код 113), усыхание от 1/4 до 1/2 ветвей в кроне прошлых лет (код 112), усыхание <1/4 ветвей в кроне прошлых лет (код 111).

Тип очага организмов: эпизодический, хронический (подчеркнуть).

Фаза развития очага вредных организмов: начальная, нарастания численности, собственно вспышка, кризис (подчеркнуть).

Состояние лесного насаждения: **Насаждение с нарушенной устойчивостью (усыхающее), СКС = 3,5**

Намечаемые мероприятия: **Выборочная санитарная рубка**

Исполнитель работ по проведению лесопатологического обследования: инженер-лесопатолог филиала ФБУ "Рослесозащита" "ЦЗЛ Волгоградской области"

Ф. И. О. Шилин И.Ю.

Подпись 

Дата составления документа: 23.03.2018

Телефон \_\_\_\_\_







100												
Итого	7	8	42	-	-	16	-	38	-	-	111	54
% деревьев	6,3	7,2	37,8	-	-	14,4	-	34,2	-	-	100	48,6
запас	1,58	0,78	7,43	-	-	1,21	-	6,22	-	-	17,23	7,40
Итого, %	9,2	4,5	43,1	-	-	7,1	-	36,1	-	-	-	43,1

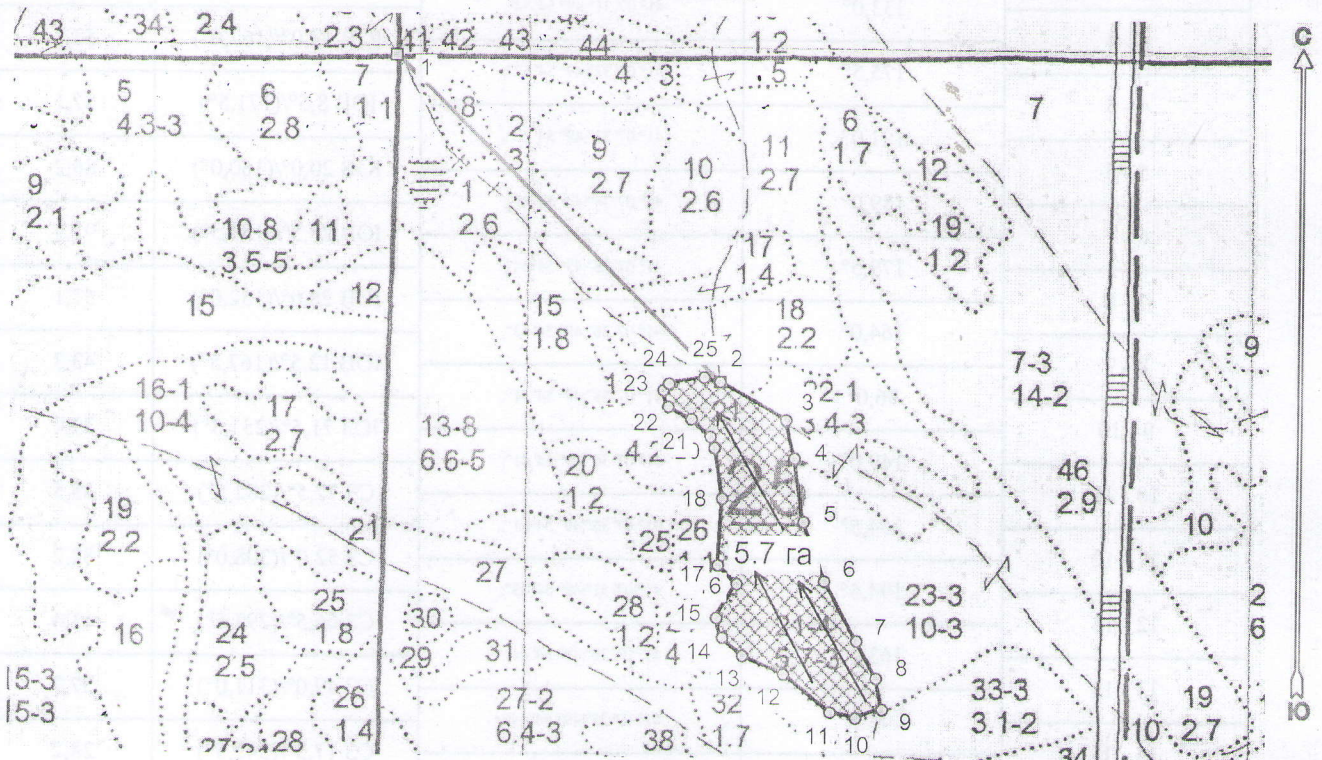
Порода	ДНН										СКС = 2,9	
	Количество деревьев по категориям состояния, шт										Всего деревьев	
	1	II	III	IV	V - сухой		Ветровал		Бурелом		шт.	в т.ч. подлежит рубке, %
без признаков ослабления	ослабленные	сильно ослабленные	усыхающие	свежий	старый	свежий	старый	свежий	старый			
1	2	3	4	5	6	7	8	9	10	11	12	13
8			3			2					5	40
12	3					4					7	57
16	3	2									5	
20	1	4				2					7	29
24			1			1					2	50
28												
32												
36												
40												
44												
48												
52												
56												
60												
64												
68												
72												
76												
80												
84												
88												
92												
96												
100												
Итого	7	6	4	-	-	9	-	-	-	-	26	9
% деревьев	26,9	23,1	15,4	-	-	34,6	-	-	-	-	100	34,6
запас	0,98	1,44	0,51	-	-	1,33	-	-	-	-	4,26	1,30
Итого, %	22,9	33,8	12,0	-	-	31,3	-	-	-	-	-	31,3



Абрис лесного участка  
с обозначенными границами

Месторасположение лесосеки: Ростовская область  
Юридическое лицо, ведущее лесное хозяйство: Верхнедонское лесничество  
Структурное подразделение юридического лица, ведущего лесное хозяйство:  
Ереминское участковое лесничество, лесной квартал № 25, таксационный выдел  
№ 21, площадь лесосеки 5,7 га.

Масштаб 1:10000



Условные обозначения:

СНИМКИ	
	007 1.jpg
New Group	
	Лесосеки
	Привязки
	Привязки неисп. площадей
	Неисп. участки

Пробные площадки (ленты)

№ выдела	Ленты (круговой площадки) перечета				
	№ ленты (площадки)	длина, м	ширина, м	радиус, м	площадь, га
42					
Итого:					

Исполнитель: инженер-лесопатолог Шилин И.Ю.

(должность, фамилия, инициалы, подпись)

\* в таблицах приведены магнитные углы  
(магнитное склонение 0 / не задано)



Экспликация или координаты поворотных точек лесосеки:

Общая площадь: 5,7 га

Эксплуатационная площадь: 5,7 га

Номера точек	Величина угла (Пр.внутр)	Координаты	Румбы линий	Длина, м
1 - 2	ЮВ 45,0°   195,0°	41° 07' 04"; 49° 55' 10";	ЮВ 45,0°/(135,0°)	632,2
2 - 3		41° 07' 27"; 49° 54' 56";		
3 - 4	133,0°	41° 07' 31"; 49° 54' 54";	ЮВ 60,5°/(119,5°)	104,5
4 - 5	175,5°	41° 07' 32"; 49° 54' 52";	ЮВ 13,0°/(167,0°)	53,7
5 - 6	191,0°	41° 07' 33"; 49° 54' 50";	ЮВ 8,5°/(171,5°)	87,1
6 - 7	189,0°	41° 07' 34"; 49° 54' 47";	ЮВ 20,0°/(160,0°)	86,2
7 - 8	179,5°	41° 07' 36"; 49° 54' 44";	ЮВ 28,5°/(151,5°)	92,9
8 - 9	164,0°	41° 07' 38"; 49° 54' 43";	ЮВ 28,0°/(152,0°)	57,1
9 - 10	96,0°	41° 07' 38"; 49° 54' 41";	ЮВ 12,5°/(167,5°)	43,3
10 - 11	149,0°	41° 07' 36"; 49° 54' 41";	ЮВ 71,5°/(251,5°)	39,0
11 - 12	154,5°	41° 07' 35"; 49° 54' 41";	СЗ 77,5°/(282,5°)	35,5
12 - 13	194,5°	41° 07' 31"; 49° 54' 43";	СЗ 52,0°/(308,0°)	82,2
13 - 14	163,0°	41° 07' 28"; 49° 54' 44";	СЗ 66,5°/(293,5°)	61,4
14 - 15	148,5°	41° 07' 27"; 49° 54' 44";	СЗ 49,0°/(311,0°)	37,7
15 - 16	131,5°	41° 07' 27"; 49° 54' 45";	СЗ 17,5°/(342,5°)	28,2
16 - 17	257,0°	41° 07' 28"; 49° 54' 47";	СВ 31,0°/(31,0°)	54,9
17 - 18	131,0°	41° 07' 27"; 49° 54' 48";	СЗ 46,0°/(314,0°)	36,5
18 - 19	192,0°	41° 07' 27"; 49° 54' 51";	СВ 3,0°/(3,0°)	91,2
19 - 20	193,0°	41° 07' 26"; 49° 54' 53";	СЗ 9,0°/(351,0°)	69,6
20 - 21	207,0°	41° 07' 26"; 49° 54' 53";	СЗ 22,0°/(338,0°)	16,6
21 - 22	192,5°	41° 07' 25"; 49° 54' 54";	СЗ 48,5°/(311,5°)	34,9
22 - 23	136,0°	41° 07' 23"; 49° 54' 55";	СЗ 61,5°/(298,5°)	36,9
23 - 24	123,0°	41° 07' 23"; 49° 54' 55";	СЗ 17,0°/(343,0°)	23,3
24 - 25	139,5°	41° 07' 23"; 49° 54' 56";	СВ 40,0°/(40,0°)	12,0
Исполнитель: инженер-лесопатолог Шилин И.Ю.	156,5°	41° 07' 26"; 49° 54' 56";	СВ 80,0°/(80,0°)	49,3
25 - 2			(должность, фамилия, инициалы, подпись)	ЮВ 76,5°/(103,5°)

\* в таблицах приведены магнитные углы  
(магнитное склонение 0 / не задано)

ИПС «Лесные ресурсы» Гогмар 2  
1999-2017. Все права защищены.