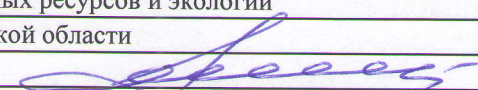


Утверждаю

Первый заместитель министра
природных ресурсов и экологии
Ростовской области

Дата: 27.03.2018

 Парахин С.А.

Акт

лесопатологического обследования № 95/2/2017

лесных насаждений Верхнедонское лесничество(лесопарк)
Ростовская область (субъект Российской Федерации)

Способ лесопатологического обследования: 1. Визуальный

2. Инструментальный

х

Место проведения

Участковое лесничество	Урочище (дача)	Квартал (кварталы)	Выдел (выделы)	Площадь, га
Ереминское	-	19	22	1

Лесопатологическое обследование проведено на общей площади 1 га.

2. Инструментальное обследование лесного участка.

2.1. Фактическая таксационная характеристика лесного насаждения не соответствует таксационному описанию.

Причины не соответствия:

Давность материалов лесоустройства (расхождение по возрасту 12 лет)

2.2. Состояние насаждений:

с нарушенной устойчивостью

1

с утраченной устойчивостью

-

причины повреждения:

Устойчивый низовой пожар 4-10 летней давности средней интенсивности, Внутривидовая конкуренция, ,

Заселено (отработано) стволовыми вредителями:

Вид вредителя	Порода	Встречаемость (% заселённых деревьев)	Степень заселения лесного насаждения (слабая, средняя, сильная)
не выявлено			

Повреждено огнём:

Вид пожара	Порода	Состояние корневых лап		Состояние корневой шейки		Подсушивание луба	
		процент повреждённых огнём корней	процент деревьев с данным повреждением	ожог корневой шейки по окружности (1/4; 2/4; 3/4; более 3/4)	процент деревьев с данным повреждением	по окружности (1/4; 2/4; 3/4; более 3/4)	процент деревьев с данным повреждением
Устойчивый низовой пожар 4-10 летней давности средней интенсивности	СО			более 3/4	15		
				менее 3/4	10		

Поражено болезнями:

Вид болезни	Порода	Встречаемость (% поражённых деревьев)	Степень поражения лесного насаждения (слабая, средняя, сильная)
не выявлено			

2.3. Выборке подлежит 26,6 % деревьев,

в том числе :

ослабленных - % (причины назначения)

сильно ослабленных - % (причины назначения)

усыхающих - % (причины назначения)

свежего сухостоя 9,3 % (причины назначения)

свежего ветровала	-	%;
свежего бурелома	-	%;
старого ветровала	5,7	%;
старого бурелома	-	%;
старого сухостоя	11,6	%;
аварийных	-	%;

2.4. Полнота лесного насаждения после уборки деревьев, подлежащих рубке, составит

0,6

Критическая полнота для данной категории лесных насаждений составляет

0,3

ЗАКЛЮЧЕНИЕ

С целью предотвращения негативных процессов или снижения ущерба от их воздействия назначено:

Участковое лесничество	Урочище (дача)	Квартал	Выдел	Площадь выдела, га	Вид мероприятия	Площадь мероприятия, га	Порода	Запас на выдел, куб. м	Крайние сроки проведения
Ереминское		19	22	1	ВСП	1	СО	40,02	2018
							-	-	
							-	-	
							-	-	
							-	-	

Ведомость перечета деревьев, назначенных в рубку, и абрис лесного участка прилагаются

(приложение 2 и 3 к Акту).

Меры по обеспечению возобновления:

-

Мероприятия, необходимые для предупреждения повреждения или поражения смежных насаждений:

Своевременный вывоз древесины очистка от порубочных остатков

-

Сведения для расчёта степени повреждения:

год образования старого сухостоя 2012-2014

основная причина повреждения древесины

Устойчивый низовой пожар 4-10 летней давности средней интенсивности

Дата проведения обследований

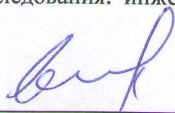
24.10.17

Исполнитель работ по проведению лесопатологического обследования: инженер-лесопатолог филиала ФБУ "Рослесозащита" "ЦЗЛ Волгоградской области"

ФИО

Шилин И.Ю.

Подпись



Лесничество (лесопарк)
Уч.лесничество

Верхнедонское
Ереминское

Ведомость лесных участков с выявленными несоответствиями таксационным описаниям

Приложение 1
к акту лесопатологического обследования

Источники данных	Год проведения лесоустройства	Номер квартала	Номер выдела	Площадь выдела	Целевое назначение лесов	Категория защитных лесов	Номер лесопатологического выдела	Площадь лесопатологического выдела, га	Состав	Таксационные характеристики						тип леса	ТУМ	Полнота	Бонитет	Запас на 1 га, м3	Количество, шт	Общая площадь
										Порода	Возраст, лет	Средняя высота, м	Средний диаметр, см	-	-							
ТО	2005	19	22	1	Защитные	ПРОТИВОЭРОЗИОННЫЕ ЛЕСА			1000	СО	46	14	16	СЭЛП	А1	0,8	3	150	1	1 га		
Ф	2017	19	22	1	Защитные	Леса расположенные в пустынных, полупустынных, лесостепных, лесотундровых зонах, степях, горах			1000	СО	58	14	16	СЭЛП	А1	0,8	3	150	1	1 га		

150

ТО - таксационные описания
Ф - фактическая характеристика лесного насаждения
Категория защищенности изменена согласно Приказа Рослесхоза №237 от 26.08.2008 года.
Исполнитель работ по проведению лесопатологического обследования: инженер-лесопатолог филиала ФБУ "Рослесозащита" "ЦЭЛ Волгоградской области"

ФИО _____ Шилин И.Ю. _____ Подпись _____

Ведомость перече́та дере́вьев

СКС = 2,8

Порода	СО		Количество деревьев по категориям состояния, шт								Всего деревьев	
	I	II	III	IV	V - сухостой		Ветровал		Бурелом		шт.	в т.ч. подлежит рубке, %
					без признаков ослабления	ослабленные	сильно ослабленные	усыхающие	свежий	старый		
Ступени толщины, см	2	3	4	5	6	7	8	9	10	11	12	13
8			7								7	
12	11	4	5			26		8			54	63
16	51	16	9		16	16		12			120	37
20	37	10	11		34	30		15			137	58
24	41	13	12		3	8		3			80	18
28	30	13	15								58	
32	14										14	
36												
40												
44												
48												
52												
56												
60												
64												
68												
72												
76												
80												
84												
88												
92												
96												
100												
Итого	184	56	59	-	53	80	-	38	-	-	470	171
% деревьев	39,1	11,9	12,6	-	11,3	17,0	-	8,1	-	-	100	36,4
запас	69,76	20,01	20,25	-	14,01	17,47	-	8,54	-	-	150,05	40,00
Итого, %	46,5	13,3	13,5	-	9,3	11,6	-	5,7	-	-	-	26,7

Абрис лесного участка
с обозначенными границами

Месторасположение лесосеки: Ростовская область

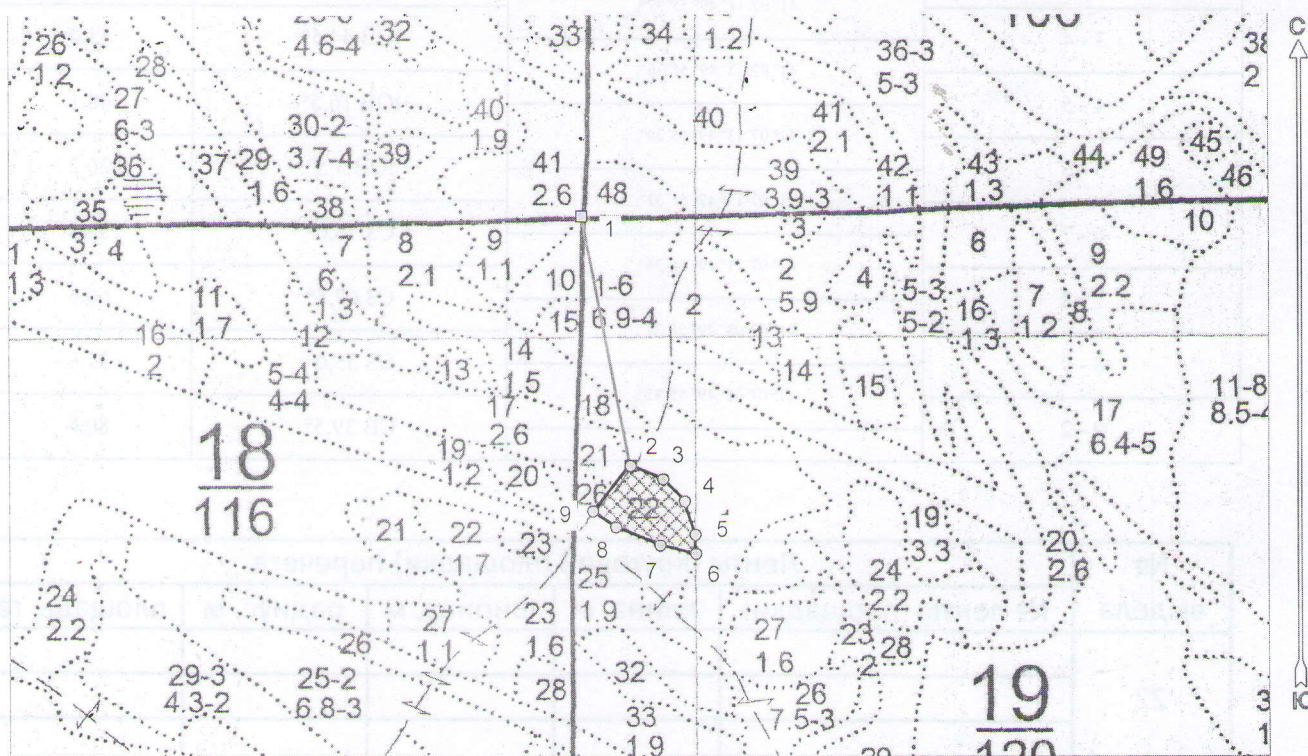
Юридическое лицо, ведущее лесное хозяйство: Верхнедонское лесничество

Структурное подразделение юридического лица, ведущего лесное хозяйство:





Ереминское участковое лесничество, лесной квартал № 19, таксационный выдел

№ 22, площадь лесосеки 1,0 га.

Масштаб 1:10000



Условные обозначения:

Снимки	
	007 1.jpg
New Group	
	Лесосеки
	Привязки
	Привязки неэксплуат. площадей
	Неэксплуатационные участки

Исполнитель: инженер-лесопатолог Шилин И.Ю.

(должность, фамилия, инициалы, подпись)

* в таблицах приведены магнитные углы
(магнитное склонение 0 / не задано)

ГИС «Лесные ресурсы» Формат 5
1999-2017. Все права защищены.

Экспликация или координаты поворотных точек лесосеки:

Общая площадь: 1,0 га

Эксплуатационная площадь: 1,0 га

Номера точек	Координаты	Румбы линий	Длина, м
1 - 2	41° 07' 06"; 49° 55' 48";	ЮВ 11,0°	348,9
	41° 07' 09"; 49° 55' 37";		
2 - 3	41° 07' 11"; 49° 55' 37";	ЮВ 67,5°	48,3
3 - 4	41° 07' 13"; 49° 55' 36";	ЮВ 44,5°	43,0
4 - 5	41° 07' 13"; 49° 55' 34";	ЮВ 16,5°	48,1
5 - 6	41° 07' 13"; 49° 55' 33";	ЮВ 3,5°	26,2
6 - 7	41° 07' 11"; 49° 55' 34";	СЗ 76,0°	50,8
7 - 8	41° 07' 08"; 49° 55' 34";	СЗ 67,5°	66,6
8 - 9	41° 07' 06"; 49° 55' 35";	СЗ 55,0°	37,6
9 - 2		СВ 39,5°	80,8

№ выдела	Ленты (круговой площадки) перечета				
	№ ленты (площадки)	длина, м	ширина, м	радиус, м	площадь, га
22					
				Итого:	

Исполнитель: инженер-лесопатолог Шилин И.Ю.

(должность, фамилия, инициалы, подпись)

* в таблицах приведены магнитные углы
(магнитное склонение 0 / не задано)

ГИС «Лесные ресурсы» Formap 5
1999-2017. Все права защищены.