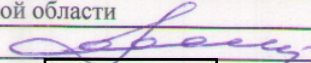


Утверждаю

Первый заместитель министра
природных ресурсов и экологии
Ростовской области



Парахин С.А.

Дата: 19.04.2018 г

АКТ

лесопатологического обследования № 9/2/2017

лесных насаждений Верхнедонское лесничество(лесопарк)
Ростовская область (субъект Российской Федерации)

Способ лесопатологического обследования: 1. Визуальный

2. Инструментальный

x

Место проведения

Участковое лесничество	Урочище (дача)	Квартал (кварталы)	Выдел (выделы)	Площадь, га
Ереминское	-	9	17	6,3

Лесопатологическое обследование проведено на общей площади 3,2 га.

2. Инструментальное обследование лесного участка. ЛПВ №1

2.1. Фактическая таксационная характеристика лесного насаждения не соответствует таксационному описанию.

Причины не соответствия:

Давность лесоустройства 10 и более лет

2.2. Состояние насаждений:

с нарушенной устойчивостью	-
с утраченной устойчивостью	3,2

причины повреждения:

Устойчивый низовой пожар 4-10 летней давности высокой интенсивности, , ,

Заселено (отработано) стволовыми вредителями:

Вид вредителя	Порода	Встречаемость (% заселённых деревьев)	Степень заселения лесного насаждения (слабая, средняя, сильная)
не выявлено			

Повреждено огнём:

Вид пожара	Порода	Состояние корневых лап		Состояние корневой шейки		Подсушивание луба	
		процент повреждённых отгём корней	процент деревьев с данным повреждением	ожог корневой шейки по окружности (1/4; 2/4; 3/4; более 3/4)	процент деревьев с данным повреждением	по окружности (1/4; 2/4; 3/4; более 3/4)	процент деревьев с данным повреждением
Устойчивый низовой пожар 4-10 летней давности высокой интенсивности	СО			более 3/4	100		

Поражено болезнями:

Вид болезни	Порода	Встречаемость (% поражённых деревьев)	Степень поражения лесного насаждения (слабая, средняя, сильная)
не выявлено			

2.3. Выборке подлежит 100 % деревьев,

в том числе :

ослабленных	<u>-</u> % (причины назначения)	<u>-</u>
сильно ослабленных	<u>-</u> % (причины назначения)	<u>-</u>
усыхающих	<u>5,0</u> % (причины назначения)	<u>Ожог корневой шейки свежий (<3/4 окружности)</u>
свежего сухостоя	<u>3,9</u> % (причины назначения)	<u>Ожог корневой шейки свежий (>3/4 окружности)</u>

свежего ветровала	-	%;
свежего бурелома	-	%;
старого ветровала	11,8	%;
старого бурелома	-	%;
старого сухостоя	79,3	%;
аварийных	-	%;

2.4. Полнота лесного насаждения после уборки деревьев, подлежащих рубке, составит
Критическая полнота для данной категории лесных насаждений составляет

-
0,3

ЗАКЛЮЧЕНИЕ

С целью предотвращения негативных процессов или снижения ущерба от их воздействия назначено:

Участковое лесничество	Урочище (дача)	Квартал	Выдел	Площадь выдела, га	Вид мероприятия	Площадь мероприятия, га	Порода	Запас на выдел, куб. м	Крайние сроки проведения
Ереминское	-	9	17	6,3	ССР	3,2	СО	572,53	2018
							-	-	
							-	-	
							-	-	
							-	-	

Ведомость перечета деревьев, назначенных в рубку, и абрис лесного участка прилагаются

(приложение 2 и 3 к Акту).

Меры по обеспечению возобновления:

-

Мероприятия, необходимые для предупреждения повреждения или поражения смежных насаждений:

Своевременный вывоз древесины очистка от порубочных остатков

-

Сведения для расчёта степени повреждения:

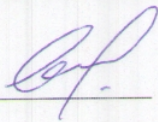
год образования старого сухостоя 2012-2014

основная причина повреждения древесины Устойчивый низовой пожар 4-10 летней давности высокой интенсивности

Дата проведения обследований 16.10.17

Исполнитель работ по проведению лесопатологического обследования: инженер-лесопатолог филиала ФБУ "Рослесозащита" "ЦЗЛ Волгоградской области"

ФИО Шилин И.Ю.

Подпись 

Ведомость перечета деревьев назначенных в рубку
Временная пробная площадь № 1

Субъект Российской Федерации Ростовская область

Лесничество (лесопарк) Верхнедонское Уч.лесничество Ереминское

Урочище(лесная дача) -

Квартал 9 Выдел 17 Площадь 6,3 га.

Площадь мероприятия ЛПВ № 1 3,2 га Размер пробной площади 0,35 га

Номер очага вредных организмов -

Таксационная характеристика:

тип леса СТР состав 10С0

возраст 53 / - / - / - / - / - / - / - / бонитет 2 полнота 0,9

запас на га, м³ 178,86 возобновление -

Время и причина ослабления лесного насаждения:

Причины повреждения: устойчивый низовой пожар 4-10 летней давности высокой интенсивности (код 868),

Данные причины определены по следующим признакам: вывал деревьев в результате воздействия лесных пожаров (код 335), ожог корневой шейки свежий (>3/4 окружности) (код 312), ожог корневой шейки свежий (<3/4 окружности) (код 311), обрыв корней (вывал) прошлых лет (код 206), усыхание вершины прошлых лет более 2/3 длины кроны (код 133).

Тип очага организмов: эпизодический, хронический (подчеркнуть).

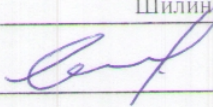
Фаза развития очага вредных организмов: начальная, нарастания численности, собственно вспышка, кризис (подчеркнуть).

Состояние лесного насаждения: **Насаждение с утраченной устойчивостью (погибшее насаждение.)**,
СКС = 5

Намечаемые мероприятия: **Сплошная санитарная рубка**

Исполнитель работ по проведению лесопатологического обследования: инженер-лесопатолог филиала ФБУ "Рослесозащита" "ЦЗЛ Волгоградской области"

Ф. И. О. Шилин И.Ю.

Подпись 

Дата составления документа: 16.04.18 г

Телефон _____

Ведомость перече́та дере́вьев

Порода	СО		Количество деревьев по категориям состояния, шт								Всего деревьев	
	I	II	III	IV	V - сухостой		Ветровал		Бурелом		шт.	в т.ч. подлежит рубке, %
					без признаков ослабления	ослабленные	сильно ослабленные	усыхающие	свежий	старый		
	2	3	4	5	6	7	8	9	10	11	12	13
1												
8						21		9			30	100
12					3	25		4			32	100
16					1	65					66	100
20				3	6	48		2			59	95
24				3		26		8			37	92
28				1		8		3			12	92
32												
36												
40												
44												
48												
52												
56												
60												
64												
68												
72												
76												
80												
84												
88												
92												
96												
100												
Итого	-	-	-	7	10	193	-	26	-	-	236	236
% деревьев	-	-	-	3,0	4,2	81,8	-	11,0	-	-	100	100,0
запас	-	-	-	3,12	2,42	49,66	-	7,42	-	-	62,62	62,60
Итого, %	-	-	-	5,0	3,9	79,3	-	11,8	-	-	-	100,0

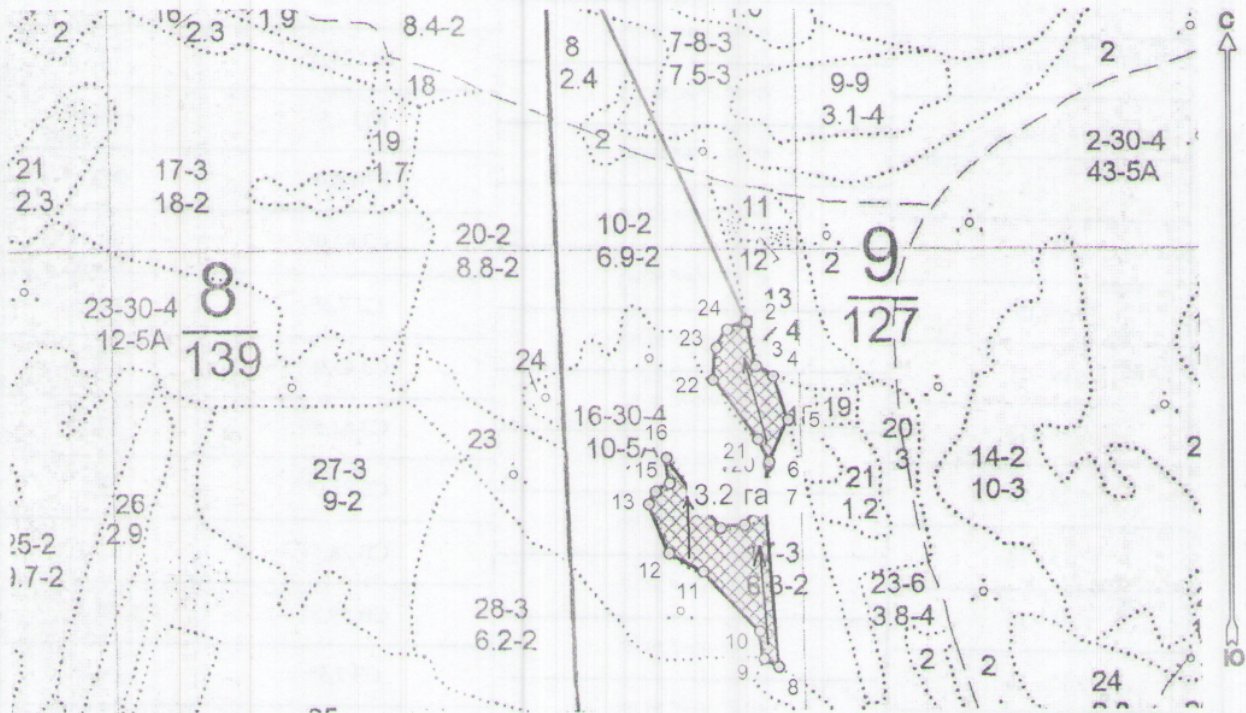
Абрис лесного участка
с обозначенными границами

Месторасположение лесосеки: Ростовская область

Юридическое лицо, ведущее лесное хозяйство: Верхнедонское лесничество

Структурное подразделение юридического лица, ведущего лесное хозяйство: Ереминское
участковое лесничество, лесной квартал № 9, таксационный выдел № 17 ЛПВ 1, площадь
лесосеки 3,2 га.

Масштаб 1:10000



Условные обозначения:

New Group	
	005 1 jpg
	Лесосеки
	Привязки
	Привязки неэксплуат. площадей
	Неэксплуатационные участки

Пробные площадки (ленты)

№ выдела	Ленты (круговой площадки) перечета				
	№ ленты (площадки)	длина, м	ширина, м	радиус, м	площадь, га
17	1	110	10		0,11
	2	100	10		0,1
	3	110	10		0,11
				Итого:	0,32

Исполнитель: инженер-лесопатолог Шилин И.Ю.

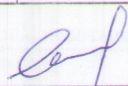
(должность, фамилия, инициалы, подпись)

* в таблицах приведены магнитные углы
(магнитное склонение 0 / не задано)

Экспликация или координаты поворотных точек лесосеки:
 Общая площадь: 3,2 га
 Эксплуатационная площадь: 3,2 га

Номера точек	Координаты	Румбы линий	Длина, м
1 - 2	41° 06' 55", 49° 57' 05"	ЮВ 24,5°	703,4
2 - 3	41° 07' 10", 49° 56' 44"	ЮВ 12,0°	66,0
	41° 07' 10", 49° 56' 42"		
3 - 4	41° 07' 12", 49° 56' 41"	ЮВ 18,5°	68,1
	41° 07' 13", 49° 56' 39"		
4 - 5	41° 07' 11", 49° 56' 37"	ЮЗ 24,0°	72,2
	41° 07' 11", 49° 56' 36"		
5 - 6	41° 07' 12", 49° 56' 28"	ЮВ 4,0°	242,5
	41° 07' 12", 49° 56' 28"		
6 - 7	41° 07' 11", 49° 56' 28"	СЗ 62,0°	24,4
	41° 07' 11", 49° 56' 28"		
7 - 8	41° 07' 10", 49° 56' 29"	СЗ 7,5°	40,3
	41° 07' 10", 49° 56' 29"		
8 - 9	41° 07' 06", 49° 56' 32"	СЗ 43,0°	119,7
	41° 07' 06", 49° 56' 32"		
9 - 10	41° 07' 04", 49° 56' 33"	СЗ 62,5°	57,1
	41° 07' 04", 49° 56' 33"		
10 - 11	41° 07' 02", 49° 56' 35"	СЗ 22,0°	75,5
	41° 07' 02", 49° 56' 35"		
11 - 12	41° 07' 03", 49° 56' 36"	СВ 28,5°	21,0
	41° 07' 03", 49° 56' 36"		
12 - 13	41° 07' 04", 49° 56' 36"	СВ 59,5°	24,2
	41° 07' 04", 49° 56' 36"		
13 - 14	41° 07' 04", 49° 56' 38"	СЗ 7,5°	36,4
	41° 07' 04", 49° 56' 38"		
14 - 15	41° 07' 08", 49° 56' 34"	ЮВ 37,5°	128,2
	41° 07' 08", 49° 56' 34"		
15 - 16	41° 07' 09", 49° 56' 34"	СВ 83,5°	34,9
	41° 07' 09", 49° 56' 34"		
16 - 17	41° 07' 11", 49° 56' 36"	СВ 37,5°	45,5
	41° 07' 11", 49° 56' 36"		
17 - 18	41° 07' 11", 49° 56' 37"	СВ 9,0°	55,2
	41° 07' 11", 49° 56' 37"		
18 - 19	41° 07' 10", 49° 56' 38"	СЗ 24,5°	36,8
	41° 07' 10", 49° 56' 38"		
19 - 20	41° 07' 07", 49° 56' 41"	СЗ 36,0°	109,5
	41° 07' 07", 49° 56' 41"		
20 - 21	41° 07' 07", 49° 56' 43"	СВ 5,5°	47,1
	41° 07' 07", 49° 56' 43"		
21 - 22	41° 07' 08", 49° 56' 44"	СВ 31,0°	31,4
	41° 07' 08", 49° 56' 44"		
22 - 23		СВ 68,5°	30,0

Исполнитель: инженер-лесопатолог Шилин И.Ю.



(должность, фамилия, инициалы, подпись)

* в таблицах приведены магнитные углы
 (магнитное склонение 0 / не задано)

ГИС «Лесные ресурсы» Формат 5
 1999-2017. Все права защищены.