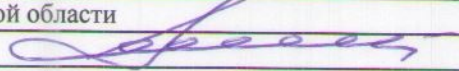


Утверждаю

Первый заместитель министра
природных ресурсов и экологии
Ростовской области

 Парахин С.А.

Дата: 27.03.2018

Акт

лесопатологического обследования № 88/2/2017

лесных насаждений Верхнедонское лесничество(лесопарк)
Ростовская область (субъект Российской Федерации)

Способ лесопатологического обследования: 1. Визуальный
2. Инструментальный

х

Место проведения

Участковое лесничество	Урочище (дача)	Квартал (кварталы)	Выдел (выделы)	Площадь, га
Ереминское	-	17	4	10

Лесопатологическое обследование проведено на общей площади 7,3 га.

2. Инструментальное обследование лесного участка. ЛПВ № 2

2.1. Фактическая таксационная характеристика лесного насаждения не соответствует таксационному описанию.
Причины не соответствия:

Давность лесоустройства 10 и более лет

2.2. Состояние насаждений:

с нарушенной устойчивостью	-
с утраченной устойчивостью	-

причины повреждения:

Погодные условия, Внутривидовая конкуренция, ,

Заселено (отработано) стволовыми вредителями:

Вид вредителя	Порода	Встречаемость (% заселённых деревьев)	Степень заселения лесного насаждения (слабая, средняя, сильная)		
			слабая	средняя	сильная
не выявлено					

Повреждено огнём:

Вид пожара	Порода	Состояние корневых лап		Состояние корневой шейки		Подсушивание луба	
		процент повреждённых огнём корней	процент деревьев с данным повреждением	ожог корневой шейки по окружности (1/4; 2/4; 3/4; более 3/4)	процент деревьев с данным повреждением	по окружности (1/4; 2/4; 3/4; более 3/4)	процент деревьев с данным повреждением

Поражено болезнями:

Вид болезни	Порода	Встречаемость (% поражённых деревьев)	Степень поражения лесного насаждения (слабая, средняя, сильная)		
			слабая	средняя	сильная
не выявлено					

2.3. Выборке подлежит _____ деревьев,
в том числе :
ослабленных _____ % (причины назначения) _____
сильно ослабленных _____ % (причины назначения) _____
усыхающих _____ % (причины назначения) _____
свежего сухостоя _____ % (причины назначения) _____

свежего ветровала	-	%;
свежего бурелома	-	%;
старого ветровала	-	%;
старого бурелома	-	%;
старого сухостоя	-	%;
аварийных	-	%;

2.4. Полнота лесного насаждения после уборки деревьев, подлежащих рубке, составит
Критическая полнота для данной категории лесных насаждений составляет

0,8

0,3

ЗАКЛЮЧЕНИЕ

С целью предотвращения негативных процессов или снижения ущерба от их воздействия назначено:

Участковое лесничество	Урочище (дача)	Квартал	Выдел	Площадь выдела, га	Вид мероприятия	Площадь мероприятия, га	Порода	Запас на выдел, куб. м	Крайние сроки проведения
Ереминское	-	17	4	10	Не требует мероприятий	7,3	-	-	2018
							-	-	
							-	-	
							-	-	
							-	-	

Насаждение устойчивое (здоровое). Средневзвешенная категория состояния насаждения -1,5. Текущий отпад не превышает двукратного размера естественного отпада. Проведение санитарно-оздоровительных мероприятий не целесообразно.

Ведомость перечета деревьев, назначенных в рубку, и абрис лесного участка прилагаются (приложение 2 и 3 к Акту).

Меры по обеспечению возобновления:

-

Мероприятия, необходимые для предупреждения повреждения или поражения смежных насаждений:

-

Сведения для расчёта степени повреждения:

год образования старого сухостоя _____ - _____

основная причина повреждения древесины _____ Погодные условия _____

Дата проведения обследований _____ 24.10.17 _____

Исполнитель работ по проведению лесопатологического обследования: инженер-лесопатолог филиала ФБУ "Рослесозащита" "ЦЗЛ Волгоградской области"

ФИО _____ Шилин И.Ю. _____

Подпись _____  _____

Ведомость лесных участков с выявленными несоответствиями таксационным описаниям

Лесничество (лесопарк) Верхнедонское
Уч. лесничество Ереминское

Урочище (лесная дача) _____

Источник данных	Год проведения лесоустройства	Номер квартала	Номер выдела	Площадь выдела	Целевое назначение лесов	Категория защитных лесов	Номер лесопатологического выдела	Площадь лесопатологического выдела, га	Состав	Таксационные характеристики								Заложено пробных площадей					
										Порода	Возраст, лет	Средняя высота, м	Средний диаметр, см	тип леса	ТУМ	Полнота	Вонитет	Запас на 1 га, м3	Количество, шт	Общая площадь			
ТО	2005	17	4	10	Защитные	ПРОТИВОЭРОЗИОННЫЕ ЛЕСА			10СО	-	-	-	-	-	СТР	А2	0,8	2	-	-	150		
Ф	2017	17	4	10	Защитные	Леса расположенные в пустынных, полупустынных, лесостепных, лесотундровых зонах, степях, горах	7,3	10СО	СО	54	14	16	-	-	СТР	А2	0,8	2	-	-	150	1	0,73 га

ТО - таксационные описания

Ф - фактическая характеристика лесного насаждения

Категория защитности изменена согласно Приказа Рослесхоза №237 от 26.08.2008 года.

Исполнитель работ по проведению лесопатологического обследования: инженер-лесопатолог филиала ФБУ "Рослесозащита" ЦЗЛ Волгоградской области"

ФИО _____

Шилин И.Ю.

Подпись _____

Ведомость перечета деревьев назначенных в рубку
Временная пробная площадь № 1

Субъект Российской Федерации Ростовская область

Лесничество (лесопарк) Верхнедонское Уч.лесничество Ереминское

Урочище(лесная дача) -

Квартал 17 Выдел 4 Площадь 10 га.

Площадь мероприятия ЛПВ № 2 7,3 га Размер пробной площади 0,73 га

Номер очага вредных организмов -

Таксационная характеристика:

тип леса СТР состав 10С0

возраст 54 / - / - / - / - / - / - / - / бонитет 2 полнота 0,8

запас на га, м³ 150,55 возобновление -

Время и причина ослабления лесного насаждения:

Причины повреждения: погодные условия (код 820), внутривидовая конкуренция (код 630),

Данные причины определены по следующим признакам: усыхание от 1/4 до 1/2 ветвей в кроне прошлых лет (код 112), усыхание <1/4 ветвей в кроне прошлых лет (код 111).

Тип очага организмов: эпизодический, хронический (подчеркнуть).

Фаза развития очага вредных организмов: начальная, нарастания численности, собственно вспышка, кризис (подчеркнуть).

Состояние лесного насаждения:

Насаждение устойчивое (здоровое), СКС = 1,5

Намечаемые мероприятия: **Не требует мероприятий**

Исполнитель работ по проведению лесопатологического обследования: инженер-лесопатолог филиала ФБУ "Рослесозащита" "ЦЗЛ Волгоградской области"

Ф. И. О. Шилин И.Ю.

Подпись 

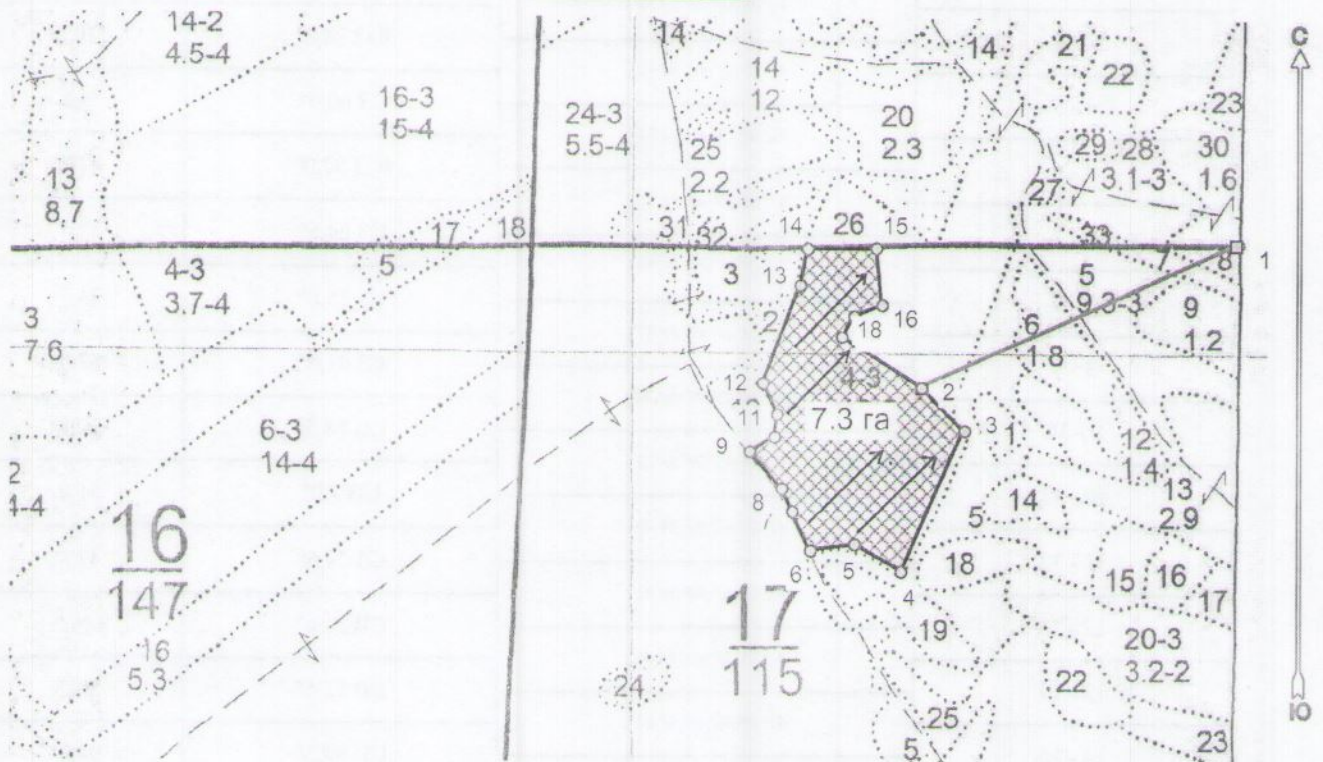
Дата составления документа: 23.03.2018

Телефон

Абрис лесного участка
с обозначенными границами

Месторасположение лесосеки: Ростовская область
Юридическое лицо, ведущее лесное хозяйство: Верхнедонское лесничество
Структурное подразделение юридического лица, ведущего лесное хозяйство:
Ереминское участковое лесничество, лесной квартал № 17, таксационный выдел
№ 4 ЛПВ 2, площадь лесосеки 7,3 га.

Масштаб 1:10000



Условные обозначения:

СНИМКИ	
	006 1.jpg
New Group	
	Лесосеки
	Привязки
	Привязки неэксплуат. площадей
	Неэксплуатационные участки

Пробные площадки (ленты)

Исполнитель: инженер-лесопатолог Шилин И.Ю.

(должность, фамилия, инициалы, подпись)

* в таблицах приведены магнитные углы
(магнитное склонение 0 / не задано)

Экспликация или координаты поворотных точек лесосеки:

Общая площадь: 7,3 га

Эксплуатационная площадь: 7,3 га

Номера точек	Координаты	Румбы линий	Длина, м
1 - 2	41° 06' 15"; 49° 55' 48";	ЮЗ 65,5°	475,5
2 - 3	41° 05' 53"; 49° 55' 41";		
3 - 4	41° 05' 56"; 49° 55' 39";	ЮВ 44,5°	83,5
4 - 5	41° 05' 52"; 49° 55' 33";	ЮЗ 24,0°	210,5
5 - 6	41° 05' 49"; 49° 55' 34";	СЗ 60,0°	73,8
6 - 7	41° 05' 46"; 49° 55' 34";	ЮЗ 82,0°	62,2
7 - 8	41° 05' 45"; 49° 55' 36";	СЗ 24,5°	57,4
8 - 9	41° 05' 44"; 49° 55' 37";	СЗ 25,0°	34,7
9 - 10	41° 05' 42"; 49° 55' 38";	СЗ 41,5°	67,0
10 - 11	41° 05' 43"; 49° 55' 39";	СВ 58,5°	39,7
11 - 12	41° 05' 43"; 49° 55' 40";	СВ 7,0°	31,0
12 - 13	41° 05' 42"; 49° 55' 42";	СЗ 24,5°	47,8
13 - 14	41° 05' 45"; 49° 55' 46";	СВ 21,0°	144,0
14 - 15	41° 05' 46"; 49° 55' 47";	СВ 11,5°	50,2
15 - 16	41° 05' 50"; 49° 55' 47";	СВ 89,5°	94,8
16 - 17	41° 05' 51"; 49° 55' 45";	ЮВ 5,5°	77,2
17 - 18	41° 05' 49"; 49° 55' 45";	ЮЗ 69,0°	40,5
18 - 2	41° 05' 48"; 49° 55' 44";	ЮЗ 30,5°	33,1
		ЮВ 57,5°	129,8

№ выдела	Ленты (круговой площадки) перечета				
	№ ленты (площадки)	длина, м	ширина, м	радиус, м	площадь, га
4	1	180	10		0,18
	2	180	10		0,18
	3	190	10		0,19
	4	180	10		0,18
				Итого:	0,73

Исполнитель: инженер-лесопатолог Шилин И.Ю.

(должность, фамилия, инициалы, подпись)

* в таблицах приведены магнитные углы
(магнитное склонение 0 / не задано)