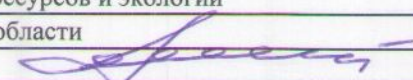


Утверждаю

Первый заместитель министра  
природных ресурсов и экологии  
Ростовской области  
 Парахин С.А.

Дата: 27.03.2018

**Акт**

**лесопатологического обследования № 86/2/2017**

лесных насаждений Верхнедонское лесничество(лесопарк)  
Ростовская область (субъект Российской Федерации)

Способ лесопатологического обследования: 1. Визуальный  
2. Инструментальный

х

**Место проведения**

Участковое лесничество	Урочище (дача)	Квартал (кварталы)	Выдел (выделы)	Площадь, га
Ереминское	-	15	15	28

Лесопатологическое обследование проведено на общей площади 3,2 га.

## 2. Инструментальное обследование лесного участка. ЛПВ № 2

2.1. Фактическая таксационная характеристика лесного насаждения не соответствует таксационному описанию.

Причины не соответствия:

Давность материалов лесоустройства (расхождение по возрасту 12 лет)

2.2. Состояние насаждений:

с нарушенной устойчивостью	3,2
с утраченной устойчивостью	-

причины повреждения:

Устойчивый низовой пожар 4-10 летней давности средней интенсивности, , ,

Заселено (отработано) стволовыми вредителями:

Вид вредителя	Порода	Встречаемость (% заселённых деревьев)	Степень заселения лесного насаждения (слабая, средняя, сильная)
не выявлено			

Повреждено огнём:

Вид пожара	Порода	Состояние корневых лап		Состояние корневой шейки		Подсушивание луба	
		процент повреждённых огнём корней	процент деревьев с данным повреждением	ожог корневой шейки по окружности (1/4; 2/4 ;3/4; более 3/4)	процент деревьев с данным повреждением	по окружности (1/4; 2/4 ;3/4; более 3/4)	процент деревьев с данным повреждением
Устойчивый низовой пожар 4-10 летней давности средней интенсивности	СО			более 3/4	11		
				менее 3/4	25		

Поражено болезнями:

Вид болезни	Порода	Встречаемость (% поражённых деревьев)	Степень поражения лесного насаждения (слабая, средняя, сильная)
не выявлено			

2.3. Выборке подлежит 38,5 % деревьев,

в том числе :

ослабленных	<u>-</u> % (причины назначения)	<u>-</u>
сильно ослабленных	<u>-</u> % (причины назначения)	<u>-</u>
усыхающих	<u>10,7</u> % (причины назначения)	<u>ожог корневой шейки прошлых лет (&gt;3/4 окружности)</u>
свежего сухостоя	<u>-</u> % (причины назначения)	

свежего ветровала	-	%;
свежего бурелома	-	%;
старого ветровала	7,9	%;
старого бурелома	-	%;
старого сухостоя	19,9	%;
аварийных	-	%;

2.4. Полнота лесного насаждения после уборки деревьев, подлежащих рубке, составит  
Критическая полнота для данной категории лесных насаждений составляет

0,6  
0,3

**ЗАКЛЮЧЕНИЕ**

С целью предотвращения негативных процессов или снижения ущерба от их воздействия назначено:

Участковое лесничество	Урочище (дача)	Квартал	Выдел	Площадь выдела, га	Вид мероприятия	Площадь мероприятия, га	Порода	Запас на выдел, куб. м	Крайние сроки проведения
Ереминское	-	15	15	28	ВСП	3,2	СО	160,10	2018
							-	-	
							-	-	
							-	-	
							-	-	

Ведомость перечета деревьев, назначенных в рубку, и абрис лесного участка прилагаются

(приложение 2 и 3 к Акту).

Меры по обеспечению возобновления:

-

Мероприятия, необходимые для предупреждения повреждения или поражения смежных насаждений:

**Своевременный вывоз древесины очистка от порубочных остатков**

-

-

Сведения для расчёта степени повреждения:

год образования старого сухостоя 2012-2014

основная причина повреждения древесины

Устойчивый низовой пожар 4-10 летней давности средней интенсивности

Дата проведения обследований

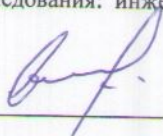
24.10.12

Исполнитель работ по проведению лесопатологического обследования: инженер-лесопатолог филиала ФБУ "Рослесозащита" "ЦЗЛ Волгоградской области"

ФИО

Шилин И.Ю.

Подпись







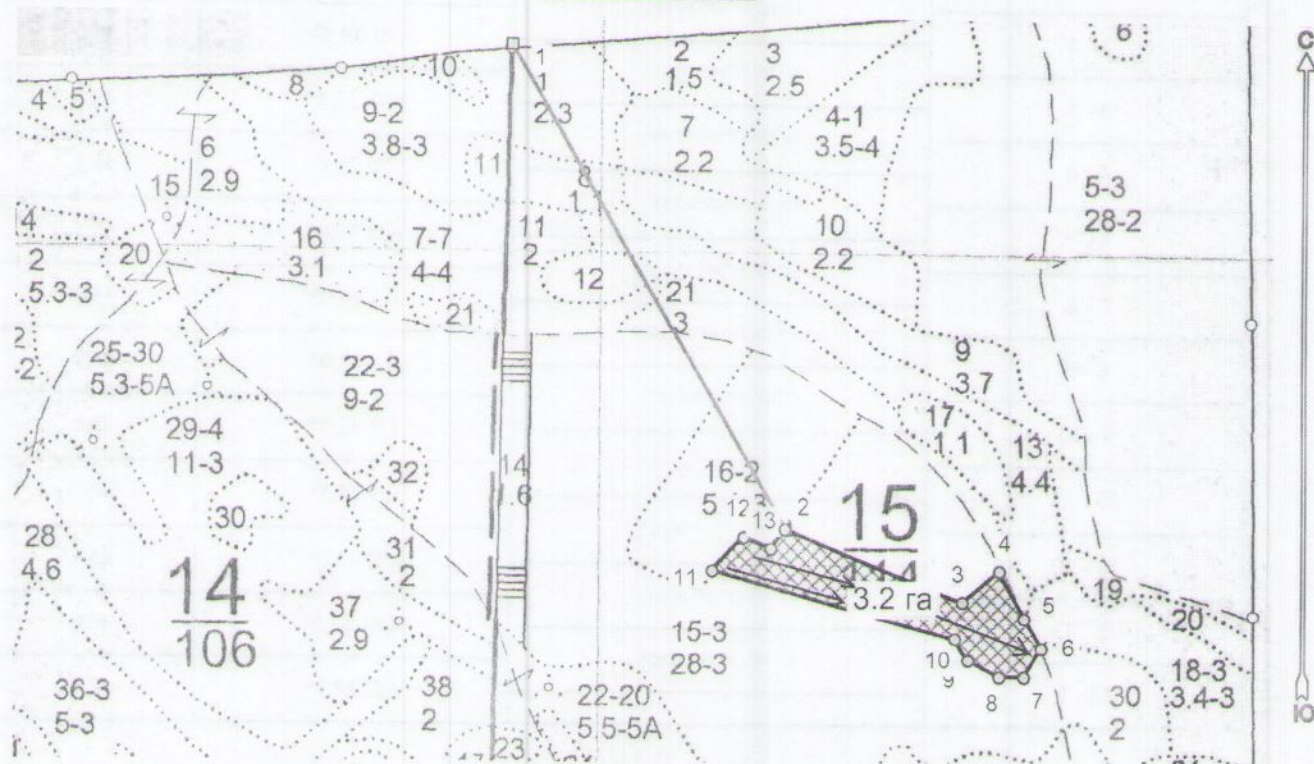
Ведомость перече́та дере́вьев

Порода	СО		Количество деревьев по категориям состояния, шт								СКС = 2,9	
	I без признаков ослабления	II ослабленные	III сильно ослабленные	IV усыхающие	V - сухой		Ветровал		Бурелом		Всего деревьев шт.	в т.ч. подлежит рубке, %
					свежий	старый	свежий	старый	свежий	старый		
1	2	3	4	5	6	7	8	9	10	11	12	13
8	5			3		3					11	27
12	7			2		4		9			22	59
16	11	9		1		8		4			33	36
20	16	3	2	6		12		7			46	41
24	14	2	1	3		8					28	29
28	10	4		2							16	
32	1										1	
36												
40												
44												
48												
52												
56												
60												
64												
68												
72												
76												
80												
84												
88												
92												
96												
100												
<b>Итого</b>	<b>64</b>	<b>18</b>	<b>3</b>	<b>17</b>	<b>-</b>	<b>35</b>	<b>-</b>	<b>20</b>	<b>-</b>	<b>-</b>	<b>157</b>	<b>72</b>
% деревьев	40,8	11,5	1,9	10,8	-	22,3	-	12,7	-	-	100	45,9
запас	19,19	5,41	0,95	4,45	-	8,26	-	3,30	-	-	41,56	16,00
<b>Итого, %</b>	<b>46,2</b>	<b>13,0</b>	<b>2,3</b>	<b>10,7</b>	<b>-</b>	<b>19,9</b>	<b>-</b>	<b>8,0</b>	<b>-</b>	<b>-</b>	<b>-</b>	<b>38,5</b>

Абрис лесного участка  
с обозначенными границами

Месторасположение лесосеки: Ростовская область  
Юридическое лицо, ведущее лесное хозяйство: Верхнедонское лесничество  
Структурное подразделение юридического лица, ведущего лесное хозяйство:  
Ереминское участковое лесничество, лесной квартал № 15, таксационный выдел  
№ 15 ЛПВ 2, площадь лесосеки 3,2 га.

Масштаб 1:10000



Условные обозначения:

Снимки	
	0071.jpg
New Group	
	Лесосеки
	Привязки
	Привязки неэксплуат. площадей
	Неэксплуатационные участки

Пробные площадки (ленты)

Исполнитель: инженер-лесопатолог Шилин И.Ю.

(должность, фамилия, инициалы, подпись)

\* в таблицах приведены магнитные углы  
(магнитное склонение 0 / не задано)

Экспликация или координаты поворотных точек лесосеки:

Общая площадь: 3,2 га

Эксплуатационная площадь: 3,2 га

Номера точек	Координаты	Румбы линий	Длина, м
1 - 2	41° 07' 57"; 49° 56' 24";	ЮВ 30,0°	758,3
2 - 3	41° 08' 16"; 49° 56' 03";		
3 - 4	41° 08' 28"; 49° 56' 00";	ЮВ 68,0°	262,5
4 - 5	41° 08' 31"; 49° 56' 01";	СВ 49,5°	66,6
5 - 6	41° 08' 33"; 49° 55' 59";	ЮВ 27,5°	72,9
6 - 7	41° 08' 34"; 49° 55' 58";	ЮВ 29,0°	47,5
7 - 8	41° 08' 33"; 49° 55' 56";	ЮЗ 30,0°	46,1
8 - 9	41° 08' 31"; 49° 55' 56";	СЗ 90,0°	33,9
9 - 10	41° 08' 29"; 49° 55' 57";	СЗ 62,0°	48,9
10 - 11	41° 08' 28"; 49° 55' 58";	СЗ 32,5°	34,6
11 - 12	41° 08' 28"; 49° 55' 58";	СЗ 74,5°	345,3
12 - 13	41° 08' 11"; 49° 56' 01";	СВ 43,0°	63,1
13 - 2	41° 08' 13"; 49° 56' 03";	ЮВ 67,5°	40,0
	41° 08' 15"; 49° 56' 02";	СВ 37,5°	32,9

№ выдела	Ленты (круговой площадки) перечета				
	№ ленты (площадки)	длина, м	ширина, м	радиус, м	площадь, га
15	1	110	10		0,11
	2	100	10		0,1
	3	110	10		0,11
				Итого:	0,32

Исполнитель: инженер-лесопатолог Шилин И.Ю.

(должность, фамилия, инициалы, подпись)

\* в таблицах приведены магнитные углы  
(магнитное склонение 0 / не задано)

ГИС «Лесные ресурсы» Formsp 5  
1999-2017. Все права защищены.