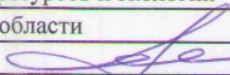


Утверждаю

Первый заместитель министра
природных ресурсов и экологии
Ростовской области
 Парахин С.А.

Дата: 19.04.18 г

Акт

лесопатологического обследования № 83/2/2017

лесных насаждений Верхнедонское лесничество(лесопарк)
Ростовская область (субъект Российской Федерации)

Способ лесопатологического обследования: 1. Визуальный
2. Инструментальный

х

Место проведения

Участковое лесничество	Урочище (дача)	Квартал (кварталы)	Выдел (выделы)	Площадь, га
Ереминское	-	15	7	2,2

Лесопатологическое обследование проведено на общей площади 2,2 га.

2. Инструментальное обследование лесного участка.

2.1. Фактическая таксационная характеристика лесного насаждения не соответствует таксационному описанию.

Причины не соответствия:

Давность материалов лесоустройства (расхождение по возрасту 12 лет)

2.2. Состояние насаждений:

с нарушенной устойчивостью	-
с утраченной устойчивостью	2,2

причины повреждения:

Устойчивый низовой пожар 4-10 летней давности средней интенсивности, , ,

Заселено (отработано) стволовыми вредителями:

Вид вредителя	Порода	Встречаемость (% заселённых деревьев)	Степень заселения лесного насаждения (слабая, средняя, сильная)
не выявлено			

Повреждено огнём:

Вид пожара	Порода	Состояние корневых лап		Состояние корневой шейки		Подсушивание луба	
		процент повреждённых огнём корней	процент деревьев с данным повреждением	ожог корневой шейки по окружности (1/4; 2/4; 3/4; более 3/4)	процент деревьев с данным повреждением	по окружности (1/4; 2/4; 3/4; более 3/4)	процент деревьев с данным повреждением
Устойчивый низовой пожар 4-10 летней давности средней интенсивности	СО			более 3/4	100		

Поражено болезнями:

Вид болезни	Порода	Встречаемость (% поражённых деревьев)	Степень поражения лесного насаждения (слабая, средняя, сильная)
не выявлено			

2.3. Выборке подлежит 100 % деревьев,

в том числе :

ослабленных

- % (причины назначения)

-

сильно ослабленных

- % (причины назначения)

-

усыхающих

- % (причины назначения)

свежего сухостоя

- % (причины назначения)

свежего ветровала	-	%;
свежего бурелома	-	%;
старого ветровала	100,0	%;
старого бурелома	-	%;
старого сухостоя	-	%;
аварийных	-	%;

2.4. Полнота лесного насаждения после уборки деревьев, подлежащих рубке, составит
Критическая полнота для данной категории лесных насаждений составляет

-
0,3

ЗАКЛЮЧЕНИЕ

С целью предотвращения негативных процессов или снижения ущерба от их воздействия назначено:

Участковое лесничество	Урочище (дача)	Квартал	Выдел	Площадь выдела, га	Вид мероприятия	Площадь мероприятия, га	Порода	Запас на выдел, куб. м	Крайние сроки проведения
Ереминское	-	15	7	2,2	УНД	2,2	СО	10	2018
							-	-	
							-	-	
							-	-	
							-	-	

Насаждение с утраченной устойчивостью (погибшее насаждение.), Средневзвешанная категория состояния насаждения – 5, Требуется проведения СОМ - уборка неликвидной древесины, пересчётная ведомость не прилагается. Приказ № 480 от 16.09.2016г. п.46 В лесных насаждениях с наличием более 50% ветровала, бурелома, снеголома, упавших деревьев в результате пожара назначение СОМ проводится визуальным способом, выбираемый запас переносится из таксационных описаний.

Абрис лесного участка прилагается (приложение 3 к акту).

Меры по обеспечению возобновления: -

Мероприятия, необходимые для предупреждения повреждения или поражения смежных насаждений:

При проведении очистки мест рубок (лесосек) осуществляется укладка порубочных остатков в кучи с последующим сжиганием в пожаробезопасный период.

Сведения для расчёта степени повреждения:

год образования старого сухостоя

-

основная причина повреждения древесины

Устойчивый низовой пожар 4-10 летней давности средней интенсивности

Дата проведения обследований

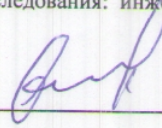
23.10.17

Исполнитель работ по проведению лесопатологического обследования: инженер-лесопатолог филиала ФБУ "Рослесозащита" "ЦЗЛ Волгоградской области"

ФИО

Шилин И.Ю.

Подпись



Ведомость лесных участков с выявленными несоответствиями таксационным описаниям

Верхнедонецкое

Ереминское

Лесничество (лесопарк)

Уч.лесничество

Урочище(лесная дача)

Источник данных	Год проведения лесопроствойства	Номер квартала	Номер выдела	Площадь выдела	Целевое назначение лесов	Категория защитных лесов	Номер лесопатологического выдела	Площадь лесопатологического выдела, га	Состав	Таксационные характеристики										Заложено пробных площадей				
										Порода	Возраст, лет	Средняя высота, м	Средний диаметр, см	тип леса	ТУМ	Плотота	Бонитет	Запас на 1 га, м3	Количество, шт	Общая площадь				
ТО	2005	15	7	2,2	Защитные	ПРОТИВОЭРОЗИОННЫЕ ЛЕСА			10СО	СО	10	2	4					4,5	1	2,2 га				
										-	-	-	-	-	-	-	-	-			-	-		
										-	-	-	-	-	-	-	-	-			-	-	-	
										-	-	-	-	-	-	-	-	-			-	-	-	
Ф	2017	15	7	2,2	Защитные	Леса расположенные в пустынных, полупустынных, лесостепных, лесотундровых зонах, степях, горах		2,2	10СО	СО	19	2	4	СЗЛЛ	А1	0,4	3	4,5	1	2,2 га				
										-	-	-	-	-	-	-	-	-			-	-	-	
										-	-	-	-	-	-	-	-	-			-	-	-	-
										-	-	-	-	-	-	-	-	-			-	-	-	-

ТО - таксационные описания

Ф - фактическая характеристика лесного насаждения

Категория защитности изменена согласно Приказа Рослесхоза №237 от 26.08.2008 года

Исполнитель работ по проведению лесопатологического обследования: инженер-лесопатолог филиала ФБУ "Рослесозащита" "ЦЗЛ Волгоградской области"

ФИО

Шилин И.Ю.

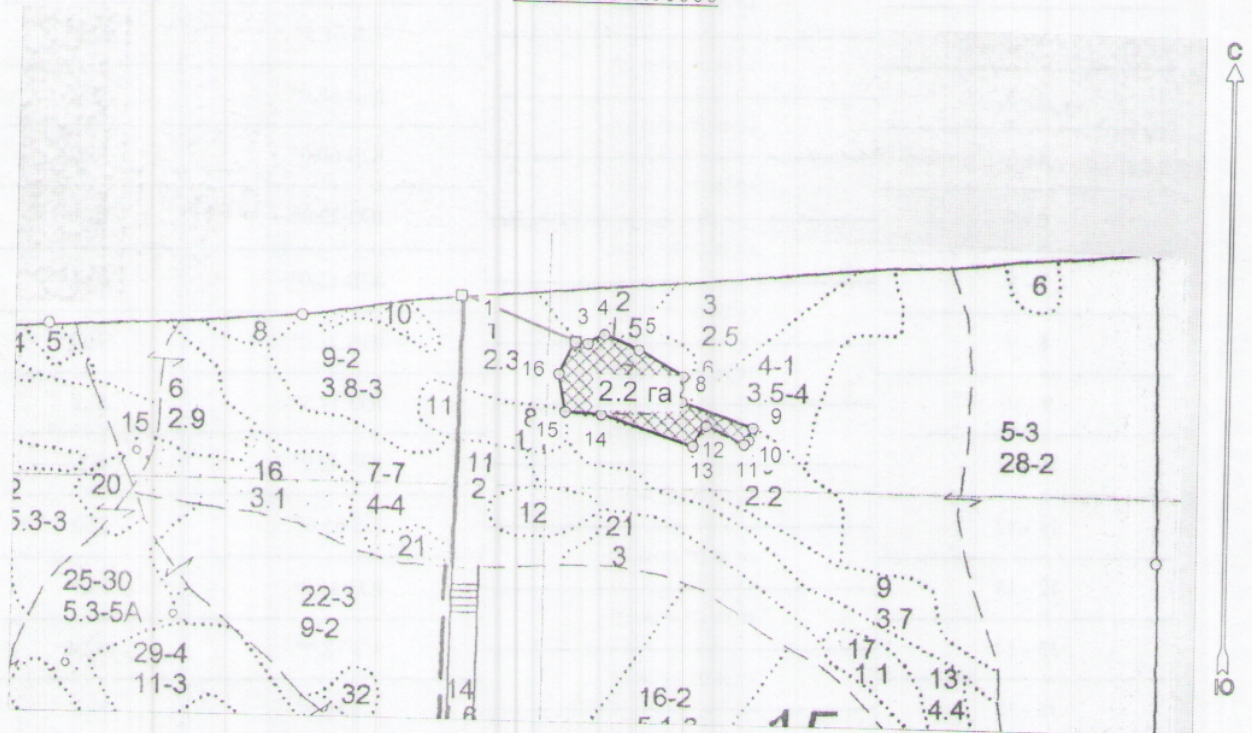
Подпись



Абрис лесного участка
с обозначенными границами

Месторасположение лесосеки: Ростовская область
Юридическое лицо, ведущее лесное хозяйство: Верхнедонское лесничество
Структурное подразделение юридического лица, ведущего лесное хозяйство:
Ереминское участковое лесничество, лесной квартал № 15, таксационный выдел
№ 7, площадь лесосеки 2,2 га.

Масштаб 1:10000



Условные обозначения:

Снимки	
	007 1.jpg
New Group	
	Лесосеки
	Привязки
	Привязки неэксплуат. площадей
	Неэксплуатационные участки

Исполнитель: инженер-лесопатолог Шилин И.Ю.

(должность, фамилия, инициалы, подпись)

* в таблицах приведены магнитные углы
(магнитное склонение 0 / не задано)

Экспликация или координаты поворотных точек лесосеки:

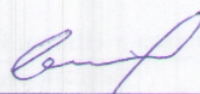
Общая площадь: 2,2 га

Эксплуатационная площадь: 2,2 га

Номера точек	Координаты	Румбы линий	Длина, м
1 - 2	41° 07' 57", 49° 56' 24",	ЮВ 69,5°	179,3
2 - 3	41° 08' 05", 49° 56' 22",		
3 - 4	41° 08' 06", 49° 56' 22",	ЮВ 83,0°	18,6
4 - 5	41° 08' 08", 49° 56' 22",	СВ 61,5°	27,2
5 - 6	41° 08' 10", 49° 56' 22",	ЮВ 68,0°	54,9
6 - 7	41° 08' 13", 49° 56' 20",	ЮВ 60,0°	76,6
7 - 8	41° 08' 13", 49° 56' 20",	ЮЗ 22,0°	18,3
8 - 9	41° 08' 13", 49° 56' 19",	ЮВ 15,0°	20,7
9 - 10	41° 08' 19", 49° 56' 18",	ЮВ 71,0°	110,8
10 - 11	41° 08' 18", 49° 56' 17",	ЮЗ 17,5°	20,2
11 - 12	41° 08' 18", 49° 56' 17",	ЮЗ 49,0°	8,2
12 - 13	41° 08' 15", 49° 56' 18",	СЗ 65,0°	62,0
13 - 14	41° 08' 14", 49° 56' 17",	ЮЗ 31,0°	35,9
14 - 15	41° 08' 07", 49° 56' 19",	СЗ 72,0°	142,4
15 - 16	41° 08' 05", 49° 56' 19",	СЗ 86,0°	53,3
16 - 2	41° 08' 04", 49° 56' 20",	СЗ 10,0°	57,0
		СВ 26,0°	52,2

№ выдела	Ленты (круговой площадки) перечета				
	№ ленты (площадки)	длина, м	ширина, м	радиус, м	площадь, га
7					
				Итого:	

Исполнитель: инженер-лесопатолог Шилин И.Ю.



(должность, фамилия, инициалы, подпись)

* в таблицах приведены магнитные углы
(магнитное склонение 0 / не задано)