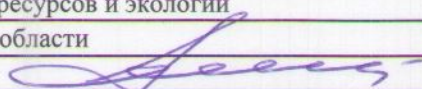


Утверждаю

Первый заместитель министра
природных ресурсов и экологии
Ростовской области

 Парахин С.А.

Дата: 27.03.2018

Акт

лесопатологического обследования № 82/2/2017

лесных насаждений Верхнедонское лесничество(лесопарк)
Ростовская область (субъект Российской Федерации)

Способ лесопатологического обследования: 1. Визуальный

2. Инструментальный

x

Место проведения

Участковое лесничество	Урочище (дача)	Квартал (кварталы)	Выдел (выделы)	Площадь, га
Ереминское	-	15	5	28

Лесопатологическое обследование проведено на общей площади 14 га.

2. Инструментальное обследование лесного участка. ЛПВ № 2

2.1. Фактическая таксационная характеристика лесного насаждения не соответствует таксационному описанию.

Причины не соответствия:

Давность материалов лесоустройства (расхождение по возрасту 12 лет)

2.2. Состояние насаждений:

с нарушенной устойчивостью	-
с утраченной устойчивостью	14

причины повреждения:

Устойчивый низовой пожар 4-10 летней давности высокой интенсивности, , ,

Заселено (отработано) стволовыми вредителями:

Вид вредителя	Порода	Встречаемость (% заселённых деревьев)	Степень заселения лесного насаждения (слабая, средняя, сильная)
не выявлено			

Повреждено огнём:

Вид пожара	Порода	Состояние корневых лап		Состояние корневой шейки		Подсушивание луба	
		процент повреждённых огнём корней	процент деревьев с данным повреждением	ожог корневой шейки по окружности (1/4; 2/4; 3/4; более 3/4)	процент деревьев с данным повреждением	по окружности (1/4; 2/4; 3/4; более 3/4)	процент деревьев с данным повреждением
Устойчивый низовой пожар 4-10 летней давности высокой интенсивности	СО			более 3/4	100		

Поражено болезнями:

Вид болезни	Порода	Встречаемость (% поражённых деревьев)	Степень поражения лесного насаждения (слабая, средняя, сильная)
не выявлено			

2.3. Выборке подлежит 100 % деревьев,

в том числе :

ослабленных	<u>-</u> % (причины назначения)	<u>-</u>
сильно ослабленных	<u>-</u> % (причины назначения)	<u>-</u>
усыхающих	<u>-</u> % (причины назначения)	<u>-</u>
свежего сухостоя	<u>-</u> % (причины назначения)	<u>-</u>

свежего ветровала	-	%;
свежего бурелома	-	%;
старого ветровала	97,0	%;
старого бурелома	-	%;
старого сухостоя	3,0	%;
аварийных	-	%;

2.4. Полнота лесного насаждения после уборки деревьев, подлежащих рубке, составит
Критическая полнота для данной категории лесных насаждений составляет

-
0,3

ЗАКЛЮЧЕНИЕ

С целью предотвращения негативных процессов или снижения ущерба от их воздействия назначено:

Участковое лесничество	Урочище (дача)	Квартал	Выдел	Площадь выдела, га	Вид мероприятия	Площадь мероприятия, га	Порода	Запас на выдел, куб. м	Крайние сроки проведения
Ереминское	-	15	5	28	УНД	14	СО	2524	2018
							-	-	
							-	-	
							-	-	
							-	-	

Насаждение с утраченной устойчивостью (погибшее насаждение.), Средневзвешанная категория состояния насаждения – 5, Требуется проведения СОМ - уборка неликвидной древесины, пересчётная ведомость не прилагается. Приказ № 480 от 16.09.2016г. п.46 В лесных насаждениях с наличием более 50% ветровала, бурелома, снеголома, упавших деревьев в результате пожара назначение СОМ проводится визуальным способом, выбираемый запас переносится из таксационных описаний.

Абрис лесного участка прилагается (приложение 3 к акту).

Меры по обеспечению возобновления: -

Мероприятия, необходимые для предупреждения повреждения или поражения смежных насаждений:

При проведении очистки мест рубок (лесосек) осуществляется укладка порубочных остатков в кучи с последующим сжиганием в пожаробезопасный период.

Сведения для расчёта степени повреждения:

год образования старого сухостоя 2012-2014

основная причина повреждения древесины Устойчивый низовой пожар 4-10 летней давности высокой интенсивности

Дата проведения обследований 23.10.17

Исполнитель работ по проведению лесопатологического обследования: инженер-лесопатолог филиала ФБУ "Рослесозащита" "ЦЗЛ Волгоградской области"

ФИО Шилин И.Ю. Подпись 

Ведомость перечета деревьев назначенных в рубку
Временная пробная площадь № 1

Субъект Российской Федерации Ростовская область

Лесничество (лесопарк) Верхнедонское

Уч.лесничество Ереминское

Урочище(лесная дача) -

Квартал 15 Выдел 5 Площадь 28 га.

Площадь мероприятия ЛПВ №2 14 га Размер пробной площади 1,4 га

Номер очага вредных организмов -

Таксационная характеристика:

тип леса СТР состав 10С0

возраст 55 / - / - / - / - / - / - / - / бонитет 2 полнота 0,9

запас на га, м³ 180 возобновление -

Время и причина ослабления лесного насаждения:

Причины повреждения: устойчивый низовой пожар 4-10 летней давности высокой интенсивности (код 868),

Данные причины определены по следующим признакам: ожог корневой шейки прошлых лет (>3/4 окружности) (код 316), вывал деревьев в результате воздействия лесных пожаров (код 335)

Тип очага организмов: эпизодический, хронический (подчеркнуть).

Фаза развития очага вредных организмов: начальная, нарастания численности, собственно вспышка, кризис (подчеркнуть).

Состояние лесного насаждения: **Насаждение с утраченной устойчивостью (погибшее насаждение.),**
СКС = 5

Намечаемые мероприятия: **Уборка неликвидной древесины**

Исполнитель работ по проведению лесопатологического обследования: инженер-лесопатолог филиала ФБУ "Рослесозащита" "ЦЗЛ Волгоградской области"

Ф. И. О. Шилин И.Ю.

Подпись 

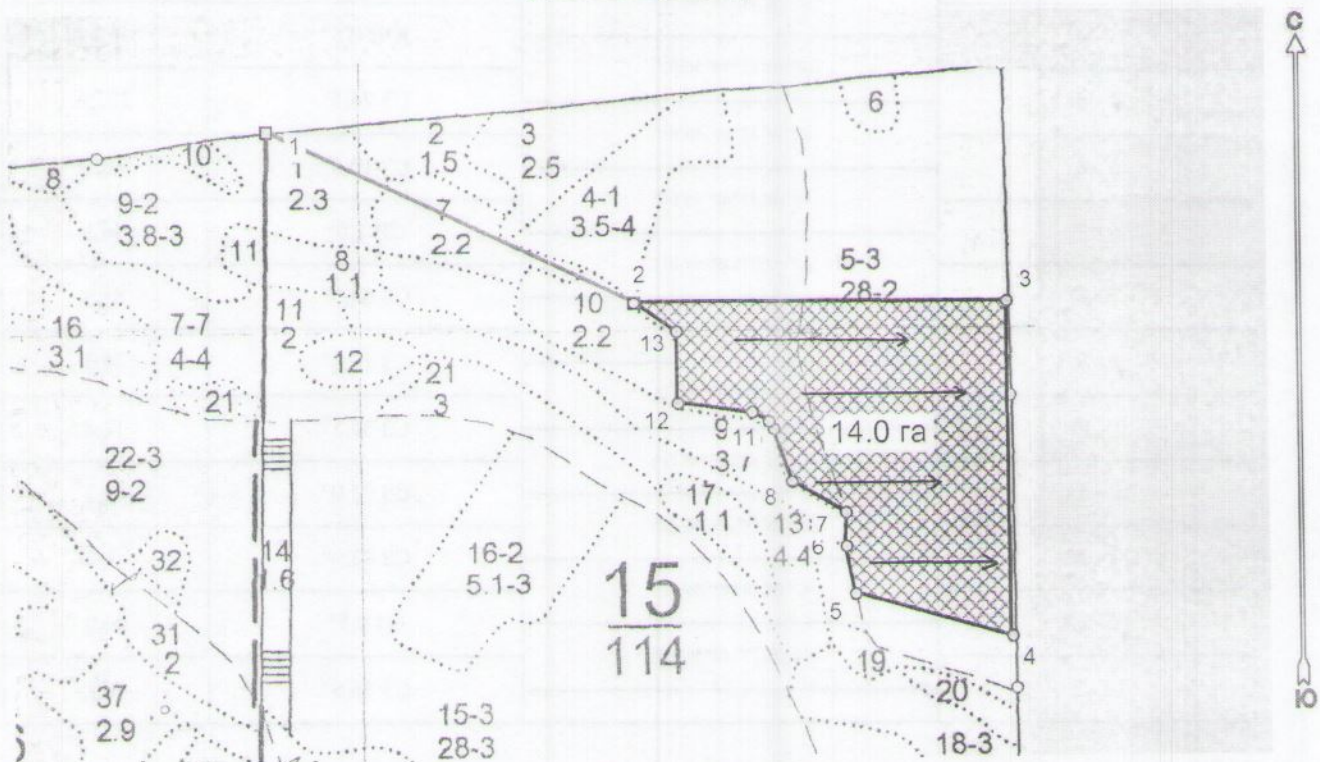
Дата составления документа: 23.03.2018

Телефон





Абрис лесного участка
с обозначенными границами

Месторасположение лесосеки: Ростовская область
Юридическое лицо, ведущее лесное хозяйство: Верхнедонское лесничество
Структурное подразделение юридического лица, ведущего лесное хозяйство:
Ереминское участковое лесничество, лесной квартал № 15, таксационный выдел
№ 5 ЛПВ 2, площадь лесосеки 14,0 га.

Масштаб 1:10000



Условные обозначения:

Снимки	
	007 1.jpg
New Group	
	Лесосеки
	Привязки
	Привязки неэксплуат. площадей
	Неэксплуатационные участки

Пробные площадки (ленты)

Исполнитель: _____

(должность, фамилия, инициалы, подпись)

* в таблицах приведены магнитные углы
(магнитное склонение 0 / не задано)

ГИС «Лесные ресурсы» Формат 5
1999-2017. Все права защищены.

Экспликация или координаты поворотных точек лесосеки:

Общая площадь: 14,0 га

Эксплуатационная площадь: 14,0 га

Номера точек	Координаты	Румбы линий	Длина, м
1 - 2	41° 07' 57"; 49° 56' 24";	ЮВ 64,5°	555,9
2 - 3	41° 08' 22"; 49° 56' 16";		
3 - 4	41° 08' 48"; 49° 56' 16";	ЮВ 90,0°	513,7
4 - 5	41° 08' 48"; 49° 56' 02";	ЮВ 0,5°	457,4
5 - 6	41° 08' 37"; 49° 56' 03";	СЗ 74,5°	222,9
6 - 7	41° 08' 37"; 49° 56' 06";	СЗ 10,5°	68,3
7 - 8	41° 08' 37"; 49° 56' 07";	СВ 1,0°	46,1
8 - 9	41° 08' 33"; 49° 56' 09";	СЗ 59,5°	85,9
9 - 10	41° 08' 32"; 49° 56' 11";	СЗ 18,5°	75,3
10 - 11	41° 08' 32"; 49° 56' 11";	СЗ 32,5°	12,8
11 - 12	41° 08' 30"; 49° 56' 12";	СЗ 62,0°	26,2
12 - 13	41° 08' 25"; 49° 56' 12";	СЗ 83,0°	104,0
13 - 2	41° 08' 25"; 49° 56' 15";	СЗ 0,5°	96,0
		СЗ 56,5°	70,2

№ выдела	Ленты (круговой площадки) перече́та				
	№ ленты (площадки)	длина, м	ширина, м	радиус, м	площадь, га
5	1	170	20		0,34
	2	170	20		0,34
	3	180	20		0,36
	4	180	20		0,36
				Итого:	1,4

Исполнитель: _____

(должность, фамилия, инициалы, подпись)

* в таблицах приведены магнитные углы
(магнитное склонение 0 / не задано)