

Утверждаю

Первый заместитель министра  
природных ресурсов и экологии  
Ростовской области

Парахин С.А.

Дата: 27.03.2018

**Акт**

**лесопатологического обследования № 81/2/2017**

лесных насаждений Верхнедонское лесничество(лесопарк)  
Ростовская область (субъект Российской Федерации)

Способ лесопатологического обследования: 1. Визуальный  
2. Инструментальный

x

**Место проведения**

Участковое лесничество	Урочище (дача)	Квартал (кварталы)	Выдел (выделы)	Площадь, га
Ереминское	-	15	5	28

Лесопатологическое обследование проведено на общей площади 2 га.

## 2. Инструментальное обследование лесного участка. ЛПВ № 1

2.1. Фактическая таксационная характеристика лесного насаждения не соответствует таксационному описанию.

Причины не соответствия:

Давность материалов лесоустройства (расхождение по возрасту 12 лет)

2.2. Состояние насаждений:

с нарушенной устойчивостью

2

с утраченной устойчивостью

-

причины повреждения:

Устойчивый низовой пожар 4-10 летней давности средней интенсивности, Внутривидовая конкуренция, ,

Заселено (отработано) стволовыми вредителями:

Вид вредителя	Порода	Встречаемость (% заселённых деревьев)	Степень заселения лесного насаждения (слабая, средняя, сильная)
не выявлено			

Повреждено огнём:

Вид пожара	Порода	Состояние корневых лап		Состояние корневой шейки		Подсушивание луба	
		процент повреждённых огнём корней	процент деревьев с данным повреждением	ожог корневой шейки по окружности (1/4; 2/4 ;3/4; более 3/4)	процент деревьев с данным повреждением	по окружности (1/4; 2/4 ;3/4; более 3/4)	процент деревьев с данным повреждением
Устойчивый низовой пожар 4-10 летней давности средней интенсивности	СО			более 3/4	100		

Поражено болезнями:

Вид болезни	Порода	Встречаемость (% поражённых деревьев)	Степень поражения лесного насаждения (слабая, средняя, сильная)
не выявлено			

2.3. Выборке подлежит 12,4 % деревьев,

в том числе :

ослабленных

- % (причины назначения)

-

сильно ослабленных

- % (причины назначения)

-

усыхающих

1,9 % (причины назначения)

Ожог корневой шейки свежий (<3/4 окружности)

свежего сухостоя

- % (причины назначения)

свежего ветровала	<u>1,5</u>	%;
свежего бурелома	<u>-</u>	%;
старого ветровала	<u>0,7</u>	%;
старого бурелома	<u>-</u>	%;
старого сухостоя	<u>8,3</u>	%;
аварийных	<u>-</u>	%;

2.4. Полнота лесного насаждения после уборки деревьев, подлежащих рубке, составит  
Критическая полнота для данной категории лесных насаждений составляет

0,7  
0,3

### ЗАКЛЮЧЕНИЕ

С целью предотвращения негативных процессов или снижения ущерба от их воздействия назначено:

Участковое лесничество	Урочище (дача)	Квартал	Выдел	Площадь выдела, га	Вид мероприятия	Площадь мероприятия, га	Порода	Запас на выдел, куб. м	Крайние сроки проведения
Ереминское	-	15	5	28	ВСП	2	СО	44,82	2018
							-	-	
							-	-	
							-	-	
							-	-	

Ведомость перечета деревьев, назначенных в рубку, и абрис лесного участка прилагаются

(приложение 2 и 3 к Акту).

Меры по обеспечению возобновления:

-

Мероприятия, необходимые для предупреждения повреждения или поражения смежных насаждений:

**Своевременный вывоз древесины очистка от порубочных остатков**

-

-

Сведения для расчёта степени повреждения:

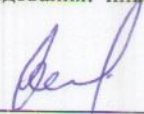
год образования старого сухостоя 2012-2014

основная причина повреждения древесины Устойчивый низовой пожар 4-10 летней давности средней интенсивности

Дата проведения обследований 24.10.17

Исполнитель работ по проведению лесопатологического обследования: инженер-лесопатолог филиала ФБУ "Рослесозащита" "ЦЗЛ Волгоградской области"

ФИО Шилин И.Ю.

Подпись 

Ведомость лесных участков с выявленными несоответствиями таксационным описаниям

Лесничество (лесопарк) \_\_\_\_\_ Верхнедонское  
Уч. лесничество \_\_\_\_\_ Ереминское  
Урочище (лесная дача) \_\_\_\_\_

Источник данных	Год проведения лесоустройства	Номер квартала	Номер выдела	Площадь выдела	Целевое назначение лесов	Категория защитных лесов	Номер лесопатологического выдела	Площадь лесопатологического выдела, га	Состав	Таксационные характеристики								Заложено пробных площадей													
										Порода	Возраст, лет	Средняя высота, м	Средний диаметр, см	тип леса	ТУМ	Полнота	Бонитет	Запас на 1 га, м3	Количество, шт	Общая площадь											
ТО	2005	15	5	28	Защитные	ПРОТИВОРОЗНОННЫЕ ЛЕСА			10СО	Порода	СО	43	15	16					180	-	-	-	-	-	-						
										Возраст, лет	-	-	-	-	-	-	-	-	-							-	-	-			
										Средняя высота, м	-	-	-	-	-	-	-	-	-							-	-	-			
										Средний диаметр, см	-	-	-	-	-	-	-	-	-							-	-	-			
Ф	2017	15	5	28	Защитные	Леса расположенные в путынных, полупутынных лесостепных, лесотундровы х зонах, степях, горах	2		10СО	Порода	СО	55	15	16					180	-	-	-	-	-	-	-					
										Возраст, лет	-	-	-	-	-	-	-	-	-								-	-	-		
										Средняя высота, м	-	-	-	-	-	-	-	-	-								-	-	-		
										Средний диаметр, см	-	-	-	-	-	-	-	-	-								-	-	-		
										тип леса	СТР																				
										ТУМ																					
										Полнота																					
										Бонитет																					
										Запас на 1 га, м3																					
										Количество, шт																					
										Общая площадь																					

ТО - таксационные описания  
Ф - фактическая характеристика лесного насаждения  
Категория защитности изменена согласно Приказа Рослесхоза №237 от 26.08.2008 года.  
Исполнитель работ по проведению лесопатологического обследования: инженер-лесопатолог филиала ФБУ "Рослесозащита" ЦЗЛ Волгоградской области"

ФИО \_\_\_\_\_ Шилин И.Ю. \_\_\_\_\_ Подпись \_\_\_\_\_

Ведомость перечета деревьев назначенных в рубку  
Временная пробная площадь № 1

Субъект Российской Федерации Ростовская область

Лесничество (лесопарк) Верхнедонское

Уч.лесничество Ереминское

Урочище(лесная дача) -

Квартал 15 Выдел 5 Площадь 28 га.

Площадь мероприятия ЛПВ № 1 2 га Размер пробной площади 2 га

Номер очага вредных организмов -

Таксационная характеристика:

тип леса СТР состав 10С0

возраст 55 / - / - / - / - / - / - / - / бонитет 2 полнота 0,9

запас на га, м<sup>3</sup> 180 возобновление -

Время и причина ослабления лесного насаждения:

Причины повреждения: устойчивый низовой пожар 4-10 летней давности средней интенсивности (код 867), внутривидовая конкуренция (код 630),

Данные причины определены по следующим признакам: вывал деревьев в результате воздействия лесных пожаров (код 335), ожог корневой шейки прошлых лет (>3/4 окружности) (код 316), усыхание от 1/2 до 3/4 ветвей в кроне прошлых лет (код 113), усыхание от 1/4 до 1/2 ветвей в кроне прошлых лет (код 112), усыхание <1/4 ветвей в кроне прошлых лет (код 111).

Тип очага организмов: эпизодический, хронический (подчеркнуть).

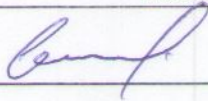
Фаза развития очага вредных организмов: начальная, нарастания численности, собственно вспышка, кризис (подчеркнуть).

Состояние лесного насаждения: **Насаждение с нарушенной устойчивостью (ослабленное), СКС = 2,3**

Намечаемые мероприятия: **Выборочная санитарная рубка**

Исполнитель работ по проведению лесопатологического обследования: инженер-лесопатолог филиала ФБУ "Рослесозащита" "ЦЗЛ Волгоградской области"

Ф. И. О. Шилин И.Ю.

Подпись 

Дата составления документа: 23.03.2018

Телефон

Ведомость перечета деревьев

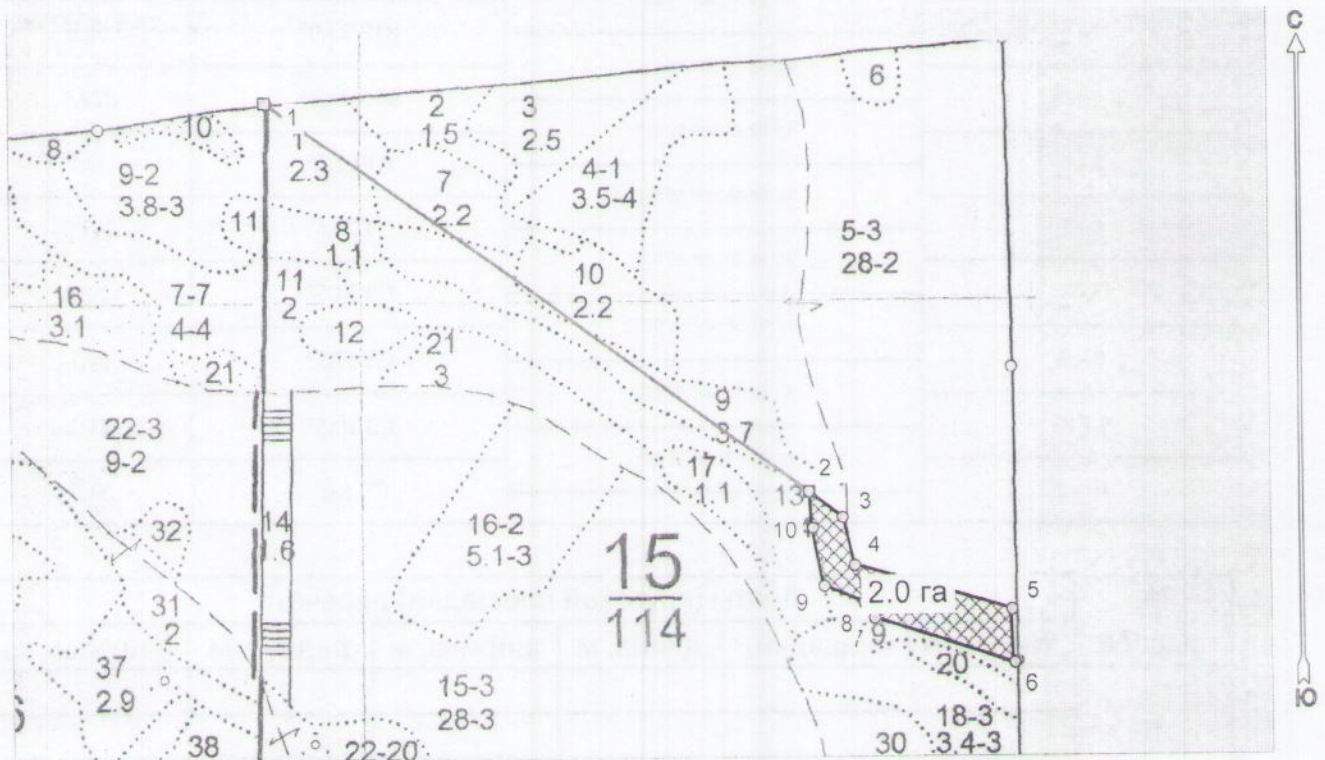
СКС = 2,3

Порода	СО		Количество деревьев по категориям состояния, шт								Всего деревьев	
	I	II	III	IV	V - сухой		Ветровал		Бурелом		шт.	в т.ч. подлежит рубке, %
					без признаков ослабления	ослабленные	сильно ослабленные	усыхающие	свежий	старый		
1	2	3	4	5	6	7	8	9	10	11	12	13
8		8					2				10	20
12		7	17	26		23	9	18			100	50
16	18	24	22	11		26	13	4			118	36
20	96	62	19	3		33	6				219	18
24	153	42	34	2		12					243	5
28	76	25	12			9					122	7
32	34										34	
36	18										18	
40												
44												
48												
52												
56												
60												
64												
68												
72												
76												
80												
84												
88												
92												
96												
100												
<b>Итого</b>	<b>395</b>	<b>168</b>	<b>104</b>	<b>42</b>	<b>-</b>	<b>103</b>	<b>30</b>	<b>22</b>	<b>-</b>	<b>-</b>	<b>864</b>	<b>197</b>
<b>% деревьев</b>	<b>45,7</b>	<b>19,4</b>	<b>12,0</b>	<b>4,9</b>	<b>-</b>	<b>11,9</b>	<b>3,5</b>	<b>2,5</b>	<b>-</b>	<b>-</b>	<b>100</b>	<b>22,8</b>
<b>запас</b>	<b>215,72</b>	<b>63,38</b>	<b>37,02</b>	<b>6,73</b>	<b>-</b>	<b>30,04</b>	<b>5,44</b>	<b>2,61</b>	<b>-</b>	<b>-</b>	<b>360,94</b>	<b>44,80</b>
<b>Итого, %</b>	<b>59,8</b>	<b>17,6</b>	<b>10,3</b>	<b>1,9</b>	<b>-</b>	<b>8,3</b>	<b>1,5</b>	<b>0,7</b>	<b>-</b>	<b>-</b>	<b>-</b>	<b>12,4</b>


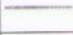


Абрис лесного участка  
с обозначенными границами

Месторасположение лесосеки: Ростовская область  
Юридическое лицо, ведущее лесное хозяйство: Верхнедонское лесничество  
Структурное подразделение юридического лица, ведущего лесное хозяйство:  
Ереминское участковое лесничество, лесной квартал № 15, таксационный выдел  
№ 5 ЛПВ 1, площадь лесосеки 2,0 га.

Масштаб 1:10000



Условные обозначения:

Снимки	
	007 1.jpg
New Group	
	Лесосеки
	Привязки
	Привязки неэксплуат. площадей
	Неэксплуатационные участки

Исполнитель: инженер-лесопатолог Шилин И.Ю.

(должность, фамилия, инициалы, подпись)

\* в таблицах приведены магнитные углы  
(магнитное склонение 0 / не задано)

Экспликация или координаты поворотных точек лесосеки:

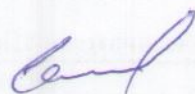
Общая площадь: 2,0 га

Эксплуатационная площадь: 2,0 га

Номера точек	Координаты	Румбы линий	Длина, м
1 - 2	41° 07' 57", 49° 56' 24"	ЮВ 54,5°	915,7
2 - 3	41° 08' 34", 49° 56' 07"		
3 - 4	41° 08' 37", 49° 56' 06"	ЮВ 52,0°	58,6
4 - 5	41° 08' 37", 49° 56' 03"	ЮВ 13,0°	68,6
5 - 6	41° 08' 48", 49° 56' 01"	ЮВ 74,0°	224,3
6 - 7	41° 08' 48", 49° 55' 59"	ЮВ 2,5°	70,7
7 - 8	41° 08' 39", 49° 56' 01"	СЗ 72,5°	201,2
8 - 9	41° 08' 38", 49° 56' 02"	СЗ 34,5°	24,3
9 - 10	41° 08' 35", 49° 56' 03"	СЗ 67,5°	60,1
10 - 2	41° 08' 34", 49° 56' 05"	СЗ 10,5°	81,2
		СЗ 5,0°	51,7

№ выдела	Ленты (круговой площадки) перечета				
	№ ленты (площадки)	длина, м	ширина, м	радиус, м	площадь, га
5					
				Итого:	

Исполнитель: инженер-лесопатолог Шилин И.Ю.



(должность, фамилия, инициалы, подпись)

\* в таблицах приведены магнитные углы  
(магнитное склонение 0 / не задано)