

Утверждаю

Первый заместитель министра  
природных ресурсов и экологии  
Ростовской области

Парахин С.А.

Дата: 27.03.2018

**Акт**

**лесопатологического обследования № 8/2/2017**

лесных насаждений Верхнедонское лесничество(лесопарк)  
Ростовская область (субъект Российской Федерации)

Способ лесопатологического обследования: 1. Визуальный  
2. Инструментальный

x

**Место проведения**

Участковое лесничество	Урочище (дача)	Квартал (кварталы)	Выдел (выделы)	Площадь, га
Ереминское	-	9	14	10

Лесопатологическое обследование проведено на общей площади 5,2 га.



## 2. Инструментальное обследование лесного участка. ЛПВ №1

2.1. Фактическая таксационная характеристика лесного насаждения не соответствует таксационному описанию.

Причины не соответствия:

Давность лесоустройства 10 и более лет

2.2. Состояние насаждений:

с нарушенной устойчивостью	-
с утраченной устойчивостью	5,2

причины повреждения:

Устойчивый низовой пожар 4-10 летней давности высокой интенсивности, , ,

Заселено (отработано) стволовыми вредителями:

Вид вредителя	Порода	Встречаемость (% заселённых деревьев)	Степень заселения лесного насаждения (слабая, средняя, сильная)
не выявлено			

Повреждено огнём:

Вид пожара	Порода	Состояние корневых лап		Состояние корневой шейки		Подсушивание луба	
		процент повреждённых огнём корней	процент деревьев с данным повреждением	ожог корневой шейки по окружности (1/4; 2/4; 3/4; более 3/4)	процент деревьев с данным повреждением	по окружности (1/4; 2/4; 3/4; более 3/4)	процент деревьев с данным повреждением
Устойчивый низовой пожар 4-10 летней давности высокой интенсивности	СО			более 3/4	100		

Поражено болезнями:

Вид болезни	Порода	Встречаемость (% поражённых деревьев)	Степень поражения лесного насаждения (слабая, средняя, сильная)
не выявлено			

2.3. Выборке подлежит 100 % деревьев,

в том числе :

ослабленных	<u>-</u>	% (причины назначения)	<u>-</u>
сильно ослабленных	<u>-</u>	% (причины назначения)	<u>-</u>
усыхающих	<u>-</u>	% (причины назначения)	<u>-</u>
свежего сухостоя	<u>-</u>	% (причины назначения)	<u>-</u>



свежего ветровала	-	%;
свежего бурелома	-	%;
старого ветровала	100,0	%;
старого бурелома	-	%;
старого сухостоя	-	%;
аварийных	-	%;

2.4. Полнота лесного насаждения после уборки деревьев, подлежащих рубке, составит  
Критическая полнота для данной категории лесных насаждений составляет

-  
0.3

### ЗАКЛЮЧЕНИЕ

С целью предотвращения негативных процессов или снижения ущерба от их воздействия назначено:

Участковое лесничество	Урочище (дача)	Квартал	Выдел	Площадь выдела, га	Вид мероприятия	Площадь мероприятия, га	Порода	Запас на выдел, куб. м	Крайние сроки проведения
Ереминское	-	9	14	10	УНД	5,2	СО	416	2018
							-	-	
							-	-	
							-	-	
							-	-	

Насаждение с утраченной устойчивостью (погибшее насаждение.), Средневзвешанная категория состояния насаждения – 5. Требуется проведение СОМ - уборка неликвидной древесины, пересчётная ведомость не прилагается. Приказ № 480 от 16.09.2016г. п.46 В лесных насаждениях с наличием более 50% ветровала, бурелома, снеголома, упавших деревьев в результате пожара назначение СОМ проводится визуальным способом, выбираемый запас переносится из таксационных описаний.

Абрис лесного участка прилагается (приложение 3 к акту).

Меры по обеспечению возобновления: -

Мероприятия, необходимые для предупреждения повреждения или поражения смежных насаждений:

**При проведении очистки мест рубок (лесосек) осуществляется укладка порубочных остатков в кучи с последующим сжиганием в пожаробезопасный период.**

Сведения для расчёта степени повреждения:

год образования старого сухостоя \_\_\_\_\_ -

основная причина повреждения древесины \_\_\_\_\_

Устойчивый низовой пожар 4-10 летней давности высокой интенсивности

Дата проведения обследований \_\_\_\_\_ 20.11.17

Исполнитель работ по проведению лесопатологического обследования: инженер-лесопатолог филиала ФБУ "Рослесозащита" "ЦЗЛ Волгоградской области"

ФИО \_\_\_\_\_ Шилин И.Ю.

Подпись \_\_\_\_\_



Ведомость лесных участков с выявленными несоответствиями таксационным описаниям

Лесничество (лесопарк) \_\_\_\_\_  
Уч. лесничество \_\_\_\_\_  
Урочище (лесная дача) \_\_\_\_\_

Верхнелонское  
Ереминское

Источник данных	Год проведения лесосурьейства	Номер квартала	Номер выдела	Площадь выдела	Целевое назначение лесов	Категория защитных лесов	Номер лесопатологического выдела	Площадь лесопатологического выдела, га	Состав	Таксационные характеристики								Заложено пробных площадей						
										Порода	Возраст, лет	Средняя высота, м	Средний диаметр, см	тип леса	ТУМ	Полнота	Бонитет	Запас на 1 га, м3	Количество, шт	Общая площадь				
ТО	2005	9	14	10	Защитные	ПРОТИВОЭРОЗИОННЫЕ ЛЕСА			10СО	СО	29	9	12					80						
										-	-	-	-	-	-	-	-	-	-	-	-	-	-	-
Ф	2017	9	14	10	Защитные	Леса расположенные в пустынных, полупустынных, лесостепных, лесотундровых зонах, степях, горах		5,2	10СО	СО	38	9	12					80						
										-	-	-	-	-	-	-	-	-	-	-	-	-	-	-

80

ТО - таксационные описания

Ф - фактическая характеристика лесного насаждения

Категория защитности изменена согласно Приказа Рослесхоза №237 от 26.08.2008 года

Исполнитель работ по проведению лесопатологического обследования: инженер-лесопатолог филиала ФБУ "Гослесозащита" "ЦЗЛ Волгоградской области"

ФИО \_\_\_\_\_

Подпись \_\_\_\_\_



Ведомость перечета деревьев назначенных в рубку  
Временная пробная площадь № 1

Субъект Российской Федерации Ростовская область

Лесничество (лесопарк) Верхнедонское Уч.лесничество Ереминское

Урочище(лесная дача) -

Квартал 9 Выдел 14 Площадь 10 га.

Площадь мероприятия ЛПВ №1 5,2 га Размер пробной площади 5,2 га

Номер очага вредных организмов -

Таксационная характеристика:

тип леса СЗЛЛ состав 10СО

возраст 41 / - / - / - / - / - / - / - / бонитет 3 полнота 0,8

запас на га, м<sup>3</sup> 80 возобновление -

Время и причина ослабления лесного насаждения:

Причины повреждения: устойчивый низовой пожар 4-10 летней давности высокой интенсивности (код 868),

Данные причины определены по следующим признакам: вывал деревьев в результате воздействия лесных пожаров (код 335), обрыв корней (вывал) прошлых лет (код 206).

Тип очага организмов: эпизодический, хронический (подчеркнуть).

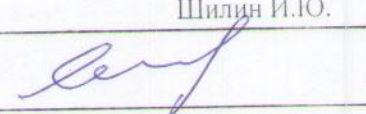
Фаза развития очага вредных организмов: начальная, нарастания численности, собственно вспышка, кризис (подчеркнуть).

Состояние лесного насаждения: **Насаждение с утраченной устойчивостью (погибшее насаждение.)**,  
СКС = 5

Намечаемые мероприятия: **Уборка неликвидной древесины**

Исполнитель работ по проведению лесопатологического обследования: инженер-лесопатолог филиала ФБУ "Рослесозащита" "ЦЗЛ Волгоградской области"

Ф. И. О. Шилин И.Ю.

Подпись 

Дата составления документа: 23.03.2018

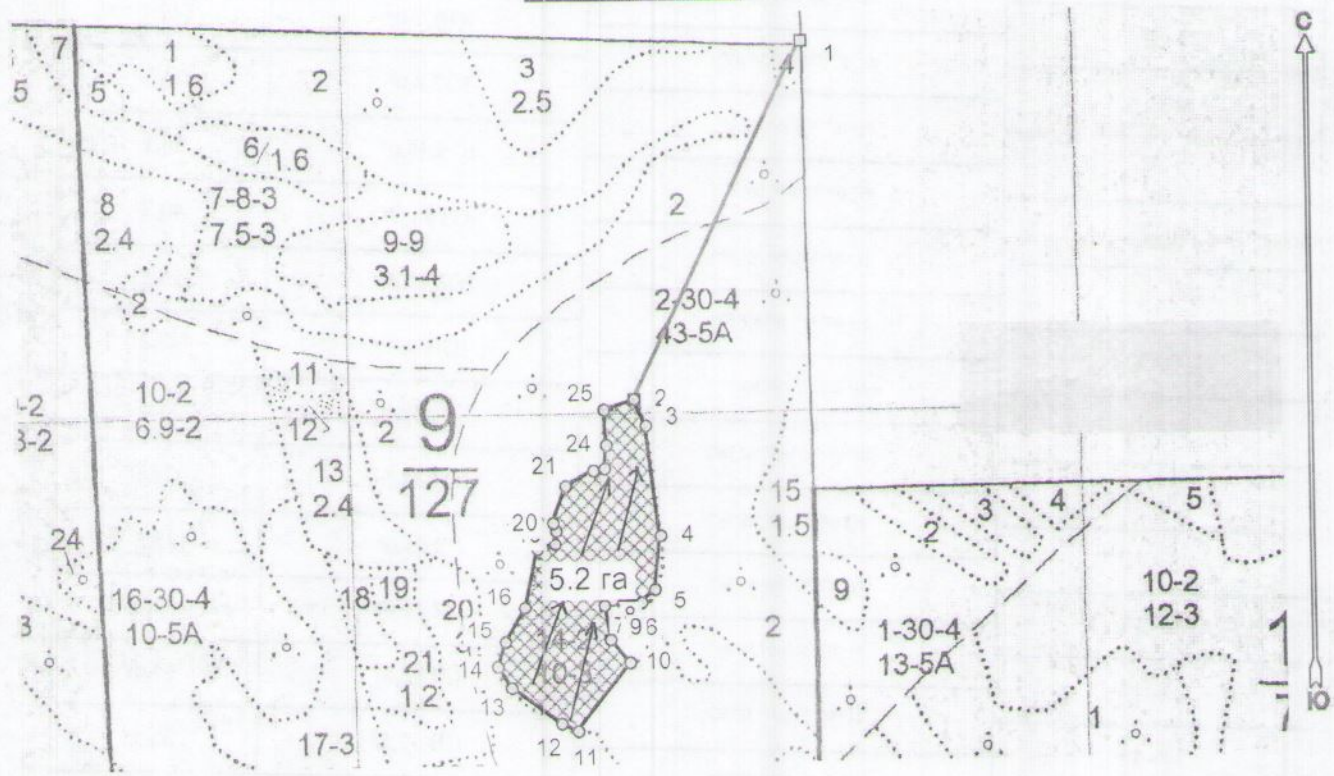
Телефон



**Абрис лесного участка  
с обозначенными границами**

Месторасположение лесосеки: Ростовская область  
Юридическое лицо, ведущее лесное хозяйство: Верхнедонское лесничество  
Структурное подразделение юридического лица, ведущего лесное хозяйство: Ереминское  
участковое лесничество, лесной квартал № 9, таксационный выдел № 14 ЛПВ 1, площадь  
лесосеки 5,2 га.

Масштаб 1:10000



Условные обозначения:

Снимки	
0051.jpg	
New Group	
	Лесосеки
	Привязки
	Привязки неэксплуат. площадей
	Неэксплуатационные участки

**Пробные площадки (ленты)**

№ выдела	Ленты (круговой площадки) перечета				
	№ ленты (площадки)	длина, м	ширина, м	радиус, м	площадь, га
14	1	130	10		0,13
	2	130	10		0,13
	3	130	10		0,13
	4	130	10		0,13
				Итого:	0,52

Исполнитель: инженер-лесопатолог Шилин И.Ю.  
(должность, фамилия, инициалы, подпись)

\* в таблицах приведены магнитные углы  
(магнитное склонение 0 / не задано)



Экспликация или координаты поворотных точек лесосеки:

Общая площадь: 5,2 га

Эксплуатационная площадь: 5,2 га

Номера точек	Координаты	Румбы линий	Длина, м
1 - 2	41° 07' 45"; 49° 57' 04";	ЮЗ 26,0°	539,5
2 - 3	41° 07' 33"; 49° 56' 48";	ЮВ 23,5°	38,5
3 - 4	41° 07' 34"; 49° 56' 47";	ЮВ 7,0°	147,1
4 - 5	41° 07' 35"; 49° 56' 42";	ЮЗ 7,0°	74,3
5 - 6	41° 07' 34"; 49° 56' 40";	ЮЗ 45,0°	26,1
6 - 7	41° 07' 33"; 49° 56' 39";	СЗ 83,5°	40,3
7 - 8	41° 07' 31"; 49° 56' 39";	ЮЗ 54,5°	13,2
8 - 9	41° 07' 31"; 49° 56' 39";	ЮВ 9,0°	48,2
9 - 10	41° 07' 31"; 49° 56' 37";	ЮВ 39,0°	41,5
10 - 11	41° 07' 32"; 49° 56' 36";	ЮЗ 38,5°	116,0
11 - 12	41° 07' 29"; 49° 56' 34";	СЗ 65,0°	25,5
12 - 13	41° 07' 28"; 49° 56' 34";	СЗ 55,0°	82,8
13 - 14	41° 07' 24"; 49° 56' 35";	СЗ 32,5°	34,5
14 - 15	41° 07' 23"; 49° 56' 36";	СВ 17,5°	35,5
15 - 16	41° 07' 24"; 49° 56' 37";	СВ 30,0°	55,1
16 - 17	41° 07' 25"; 49° 56' 39";	СВ 13,0°	82,0
17 - 18	41° 07' 26"; 49° 56' 42";	СВ 76,0°	25,4
18 - 19	41° 07' 27"; 49° 56' 42";	СВ 5,0°	18,5
19 - 20	41° 07' 27"; 49° 56' 42";	СЗ 23,0°	11,7
20 - 21	41° 07' 27"; 49° 56' 43";	СВ 20,5°	52,5
21 - 22	41° 07' 28"; 49° 56' 44";	СВ 62,5°	43,4
22 - 23	41° 07' 30"; 49° 56' 45";	СВ 78,5°	15,7
23 - 24	41° 07' 31"; 49° 56' 45";	СВ 5,5°	30,9
24 - 25	41° 07' 31"; 49° 56' 46";	СЗ 4,0°	46,2
25 - 2	41° 07' 31"; 49° 56' 48";	СВ 71,5°	43,8

Исполнитель: инженер-лесопатолог Шилин И.Ю.

(должность, фамилия, инициалы, подпись)

\* в таблицах приведены магнитные углы  
(магнитное склонение 0 / не задано)

ГИС «Лесные ресурсы» Format 5  
1999-2017. Все права защищены.