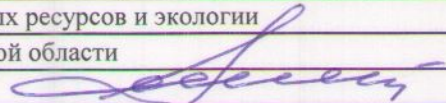


Утверждаю

Первый заместитель министра
природных ресурсов и экологии
Ростовской области
 Парахин С.А.

Дата: 27.03.2018

Акт

лесопатологического обследования № 74/2/2018

лесных насаждений Верхнедонское лесничество(лесопарк)
Ростовская область (субъект Российской Федерации)

Способ лесопатологического обследования: 1. Визуальный
2. Инструментальный

x

Место проведения

Участковое лесничество	Урочище (дача)	Квартал (кварталы)	Выдел (выделы)	Площадь, га
Ереминское	-	14	36	5

Лесопатологическое обследование проведено на общей площади 2,7 га.

2. Инструментальное обследование лесного участка. ЛПВ № 1

2.1. Фактическая таксационная характеристика лесного насаждения не соответствует таксационному описанию.

Причины не соответствия:

Давность материалов лесоустройства (расхождение по возрасту 12 лет)

2.2. Состояние насаждений:

с нарушенной устойчивостью	2,7
с утраченной устойчивостью	-

причины повреждения:

Устойчивый низовой пожар 4-10 летней давности высокой интенсивности, . .

Заселено (отработано) стволовыми вредителями:

Вид вредителя	Порода	Встречаемость (% заселённых деревьев)	Степень заселения лесного насаждения (слабая, средняя, сильная)
не выявлено			

Повреждено огнём:

Вид пожара	Порода	Состояние корневых лап		Состояние корневой шейки		Подсушивание дуба	
		процент повреждённых огнём корней	процент деревьев с данным повреждением	ожог корневой шейки по окружности (1/4; 2/4 ;3/4; более 3/4)	процент деревьев с данным повреждением	по окружности (1/4; 2/4 ;3/4; более 3/4)	процент деревьев с данным повреждением
Устойчивый низовой пожар 4-10 летней давности высокой интенсивности							

Поражено болезнями:

Вид болезни	Порода	Встречаемость (% поражённых деревьев)	Степень поражения лесного насаждения (слабая, средняя, сильная)
не выявлено			

2.3. Выборке подлежит 17,7 % деревьев.

в том числе :

ослабленных	<u>-</u>	% (причины назначения)	<u>-</u>
сильно ослабленных	<u>-</u>	% (причины назначения)	<u>-</u>
усыхающих	<u>-</u>	% (причины назначения)	<u>-</u>
свежего сухостоя	<u>-</u>	% (причины назначения)	<u>-</u>

свежего ветровала	-	%;
свежего бурелома	-	%;
старого ветровала	3,1	%;
старого бурелома	-	%;
старого сухостоя	14,6	%;
аварийных	-	%;

2.4. Полнота лесного насаждения после уборки деревьев, подлежащих рубке, составит
Критическая полнота для данной категории лесных насаждений составляет

0,5
0,3

ЗАКЛЮЧЕНИЕ

С целью предотвращения негативных процессов или снижения ущерба от их воздействия назначено:

Участковое лесничество	Урочище (дача)	Квартал	Выдел	Площадь выдела, га	Вид мероприятия	Площадь мероприятия, га	Порода	Запас на выдел, куб. м	Крайние сроки проведения
Ереминское	-	14	36	5	ВСП	2,7	СО	71,94	2018
							-	-	
							-	-	
							-	-	
							-	-	

Ведомость перечета деревьев, назначенных в рубку, и абрис лесного участка прилагаются

(приложение 2 и 3 к Акту).

Меры по обеспечению возобновления:

-

Мероприятия, необходимые для предупреждения повреждения или поражения смежных насаждений:

Своевременный вывоз древесины очистка от порубочных остатков

-

Сведения для расчёта степени повреждения:

год образования старого сухостоя

2012-2014

основная причина повреждения древесины

Устойчивый низовой пожар 4-10 летней давности высокой интенсивности

Дата проведения обследований

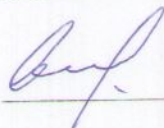
23.10.17

Исполнитель работ по проведению лесопатологического обследования: инженер-лесопатолог филиала ФБУ "Рос.лесозащита" "ЦЗ.1 Волгоградской области"

ФИО

Шилин И.Ю.

Подпись



Ведомость лесных участков с выявленными несоответствиями таксационным описаниям

Лесничество (лесопарк) _____
Уч. лесничество _____
Урочище (лесная дача) _____

Верхнелдонское
Ереминское

Источник данных	Год проведения лесостроительства	Номер квартала	Номер выдела	Площадь выдела	Целевое назначение лесов	Категория защитных лесов	Номер лесопатологического выдела	Площадь лесопатологического выдела, га	Таксационные характеристики										Заложено пробных площадей									
									Состав	Порода	Возраст, лет	Средняя высота, м	Средний диаметр, см	тип леса	ТУМ	Полнота	Бонитет	Запас на 1 га, м3	Количество, шт	Общая площадь								
ТО	2005	14	36	5	Защитные	ПРОТИВОЭРОЗИОННЫЕ ЛЕСА			10СО	СО	45	13	14						150	3	0,9			1	2,7 га			
										-	-	-	-	-	-	-	-	-	-							-	-	
										-	-	-	-	-	-	-	-	-	-							-	-	-
										-	-	-	-	-	-	-	-	-	-							-	-	-
Ф	2017	14	36	5	Защитные	Леса расположенные в путынных, полупутынных, лесостепных, лесотундровых зонах, степях, горах		2,7	10СО	СО	57	13	14					150	3	0,9			1	2,7 га				
										-	-	-	-	-	-	-	-	-							-	-	-	
										-	-	-	-	-	-	-	-	-							-	-	-	-
										-	-	-	-	-	-	-	-	-							-	-	-	-

ТО - таксационные описания
Ф - фактическая характеристика лесного насаждения
Категория защитности изменена согласно Приказа Рослесхоза №237 от 26.08.2008 года.

Исполнитель работ по проведению лесопатологического обследования: инженер-лесопатолог филиала ФБУ "Рослесозащита" "ЦЗЛ Волгоградской области"

ФИО _____ Шилин И.Ю. _____ Подпись _____

Ведомость перечета деревьев назначенных в рубку
Временная пробная площадь № 1

Субъект Российской Федерации Ростовская область

Лесничество (лесопарк) Верхнедонское Уч.лесничество Ереминское

Урочище(лесная дача) -

Квартал 14 Выдел 36 Площадь 5 га.

Площадь мероприятия 2,7 га Размер пробной площади 2,7 га

Номер очага вредных организмов -

Таксационная характеристика:

тип леса СЗЛЛ состав 10С0

возраст 57 / - / - / - / - / - / - / - / бонитет 3 полнота 0,9

запас на га, м³ 150,56 возобновление -

Время и причина ослабления лесного насаждения:

Причины повреждения: устойчивый низовой пожар 4-10 летней давности высокой интенсивности (код 868),

Данные причины определены по следующим признакам: вывал деревьев в результате воздействия лесных пожаров (код 335), ожог корневой шейки прошлых лет (>3/4 окружности) (код 316).

Тип очага организмов: эпизодический, хронический (подчеркнуть).

Фаза развития очага вредных организмов: начальная, нарастания численности, собственно вспышка, кризис (подчеркнуть).

Состояние лесного насаждения: **Насаждение с нарушенной устойчивостью (ослабленное), СКС = 2,3**

Намечаемые мероприятия: **Выборочная санитарная рубка**

Исполнитель работ по проведению лесопатологического обследования: инженер-лесопатолог филиала ФБУ "Рослесозащита" "ЦЗЛ Волгоградской области"

Ф. И. О. Шилин И.Ю.

Подпись 

Дата составления документа: 23.03.2018

Телефон -

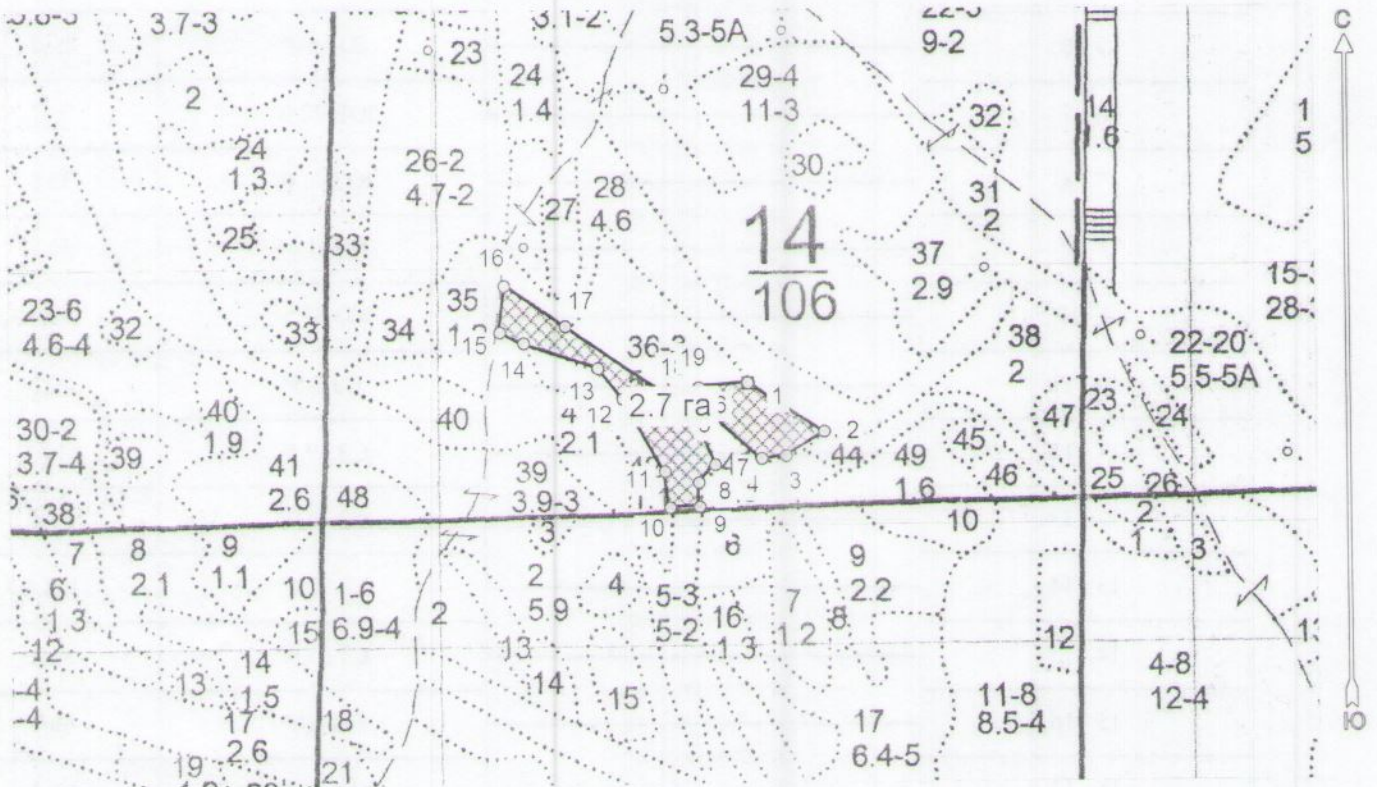
Ведомость перече́та дере́вьев

Порода	СО		Количество деревьев по категориям состояния, шт								СКС = 2,3		Всего деревьев	
	I без признаков ослабления	II ослабленные	III сильно ослабленные	IV усыхающие	V - сухой		Ветровал		Бурелом		шт.	в т.ч. подлежит рубке, %		
					свежий	старый	свежий	старый	свежий	старый				
1	2	3	4	5	6	7	8	9	10	11	12	13		
8														
12	15	15				26		8			64	53		
16	86	28	18			49		34			215	39		
20	186	49	22			56		12			325	21		
24	128	39	27			28		3			225	14		
28	48	26	18			6					98	6		
32	29	9	9			12					59	20		
36	17										17			
40														
44														
48														
52														
56														
60														
64														
68														
72														
76														
80														
84														
88														
92														
96														
100														
Итого	509	166	94	-	-	177	-	57	-	-	1003	234		
% деревьев	50,7	16,6	9,4	-	-	17,6	-	5,7	-	-	100	23,3		
запас	221,74	68,15	44,64	-	-	59,22	-	12,72	-	-	406,48	71,90		
Итого, %	54,6	16,8	11,0	-	-	14,6	-	3,1	-	-	-	17,7		





Абрис лесного участка
с обозначенными границами

Месторасположение лесосеки: Ростовская область
Юридическое лицо, ведущее лесное хозяйство: Верхнедонское лесничество
Структурное подразделение юридического лица, ведущего лесное хозяйство:
Ереминское учатковое лесничество, лесной квартал № 14, таксационный выдел № 36
ЛПВ 1, площадь лесосеки 2,7 га.

Масштаб 1:10000

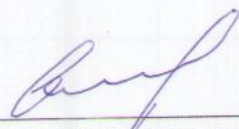


Условные обозначения:

Снимки	
	0071.jpg
New Group	
	Лесосеки
	Привязки
	Привязки неэксплуат. площадей
	Неэксплуатационные участки

Исполнитель: инженер-лесопатолог Шилин И.Ю.

(должность, фамилия, инициалы, подпись)



* в таблицах приведены магнитные углы
(магнитное склонение 0 / не задано)

Экспликация или координаты поворотных точек лесосеки:

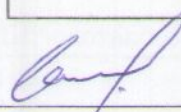
Общая площадь: 2,7 га

Эксплуатационная площадь: 2,7 га

Номера точек	Координаты	Румбы линий	Длина, м
1 - 2	41° 07' 34", 49° 55' 54"	ЮВ 57,0°	120,0
2 - 3	41° 07' 39", 49° 55' 52"	ЮЗ 58,5°	60,1
3 - 4	41° 07' 36", 49° 55' 51"	ЮЗ 83,0°	32,6
4 - 5	41° 07' 35", 49° 55' 51"	СЗ 48,0°	119,9
5 - 6	41° 07' 30", 49° 55' 53"	ЮЗ 4,0°	16,2
6 - 7	41° 07' 30", 49° 55' 53"	ЮВ 22,0°	76,7
7 - 8	41° 07' 32", 49° 55' 51"	ЮЗ 43,0°	32,8
8 - 9	41° 07' 31", 49° 55' 50"	ЮВ 1,5°	31,5
9 - 10	41° 07' 31", 49° 55' 49"	ЮЗ 87,5°	38,9
10 - 11	41° 07' 29", 49° 55' 49"	СЗ 7,5°	49,2
11 - 12	41° 07' 28", 49° 55' 50"	СЗ 29,5°	110,3
12 - 13	41° 07' 26", 49° 55' 53"	СЗ 39,0°	51,6
13 - 14	41° 07' 24", 49° 55' 55"	СЗ 72,0°	103,6
14 - 15	41° 07' 19", 49° 55' 56"	СЗ 65,0°	34,8
15 - 16	41° 07' 17", 49° 55' 56"	СВ 6,0°	60,7
16 - 17	41° 07' 18", 49° 55' 58"	ЮВ 56,5°	96,4
17 - 18	41° 07' 22", 49° 55' 56"	ЮВ 56,0°	164,9
18 - 19	41° 07' 29", 49° 55' 53"	СВ 72,5°	41,5
19 - 1	41° 07' 31", 49° 55' 54"	СВ 85,0°	65,4

№ выдела	Ленты (круговой площадки) перечета				
	№ ленты (площадки)	длина, м	ширина, м	радиус, м	площадь, га
36					
				Итого:	

Исполнитель: инженер-лесопатолог Шилин И.Ю.



(должность, фамилия, инициалы, подпись)

* в таблицах приведены магнитные углы
(магнитное склонение 0 / не задано)