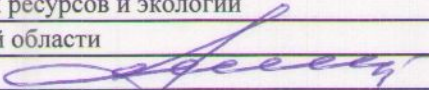


Утверждаю

Первый заместитель министра
природных ресурсов и экологии
Ростовской области
 Парахин С.А.
Дата: 27.03.2018

Акт

лесопатологического обследования № 23/21/2018

лесных насаждений Верхнедонское лесничество(лесопарк)
Ростовская область (субъект Российской Федерации)

Способ лесопатологического обследования: 1. Визуальный
2. Инструментальный

х

Место проведения

Участковое лесничество	Урочище (дача)	Квартал (кварталы)	Выдел (выделы)	Площадь, га
Ереминское	-	14	30	0,6

Лесопатологическое обследование проведено на общей площади 0,6 га.

2. Инструментальное обследование лесного участка.

2.1. Фактическая таксационная характеристика лесного насаждения не соответствует таксационному описанию.

Причины не соответствия:

Давность материалов лесоустройства (расхождение по возрасту 12 лет)

2.2. Состояние насаждений:

с нарушенной устойчивостью	-
с утраченной устойчивостью	0,6

причины повреждения:

Устойчивый низовой пожар 4-10 летней давности высокой интенсивности, , ,

Заселено (отработано) стволовыми вредителями:

Вид вредителя	Порода	Встречаемость (% заселённых деревьев)	Степень заселения лесного насаждения (слабая, средняя, сильная)
не выявлено			

Повреждено огнём:

Вид пожара	Порода	Состояние корневых лап		Состояние корневой шейки		Подсушивание дуба	
		процент повреждённых огнём корней	процент деревьев с данным повреждением	ожог корневой шейки по окружности (1/4; 2/4 ;3/4; более 3/4)	процент деревьев с данным повреждением	по окружности (1/4; 2/4 ;3/4; более 3/4)	процент деревьев с данным повреждением
Устойчивый низовой пожар 4-10 летней давности высокой интенсивности	СО			более 3/4	100		

Поражено болезнями:

Вид болезни	Порода	Встречаемость (% поражённых деревьев)	Степень поражения лесного насаждения (слабая, средняя, сильная)
не выявлено			

2.3. Выборке подлежит 100 % деревьев.

в том числе :

ослабленных	-	% (причины назначения)	-
сильно ослабленных	-	% (причины назначения)	-
усыхающих	-	% (причины назначения)	-
свежего сухостоя	-	% (причины назначения)	-

свежего ветровала	-	%;
свежего бурелома	-	%;
старого ветровала	100,0	%;
старого бурелома	-	%;
старого сухостоя	-	%;
аварийных	-	%;

2.4. Полнота лесного насаждения после уборки деревьев, подлежащих рубке, составит _____
Критическая полнота для данной категории лесных насаждений составляет 0,3

ЗАКЛЮЧЕНИЕ

С целью предотвращения негативных процессов или снижения ущерба от их воздействия назначено:

Участковое лесничество	Урочище (дача)	Квартал	Выдел	Площадь выдела, га	Вид мероприятия	Площадь мероприятия, га	Порода	Запас на выдел, куб. м	Крайние сроки проведения
Ереминское	-	14	30	0,6	УНД	0,6	СО	10	2018
							-	-	
							-	-	
							-	-	
							-	-	

Насаждение с утраченной устойчивостью (погибшее насаждение.). Средневзвешанная категория состояния насаждения – 5. Требуется проведение СОМ - уборка неликвидной древесины, пересчётная ведомость не прилагается. Приказ № 480 от 16.09.2016г. п.46 В лесных насаждениях с наличием более 50% ветровала, бурелома, снеголома, упавших деревьев в результате пожара назначение СОМ проводится визуальным способом, выбираемый запас переносится из таксационных описаний.

Абрис лесного участка прилагается (приложение 3 к акту).

Меры по обеспечению возобновления: -

Мероприятия, необходимые для предупреждения повреждения или поражения смежных насаждений:

При проведении очистки мест рубок (лесосек) осуществляется укладка порубочных остатков в кучи с последующим сжиганием в пожаробезопасный период.

Сведения для расчёта степени повреждения:

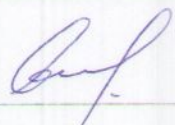
год образования старого сухостоя _____ -

основная причина повреждения древесины _____ Устойчивый низовой пожар 4-10 летней давности высокой интенсивности

Дата проведения обследований 22.10.17

Исполнитель работ по проведению лесопатологического обследования: инженер-лесопатолог филиала ФБУ "Рослесозащита" "ЦЗЛ Волгоградской области"

ФИО Шилин И.Ю.

Подпись 

Ведомость перечета деревьев назначенных в рубку
Временная пробная площадь № 1

Субъект Российской Федерации Ростовская область

Лесничество (лесопарк) Верхнедонское Уч.лесничество Ереминское

Урочище(лесная дача) -

Квартал 14 Выдел 30 Площадь 0,6 га.

Площадь мероприятия 0,6 га Размер пробной площади 0,6 га

Номер очага вредных организмов -

Таксационная характеристика:

тип леса СЗЛЛ состав 10С0

возраст 32 / - / - / - / - / - / - / бонитет 4 полнота 0,4

запас на га, м³ 17 возобновление -

Время и причина ослабления лесного насаждения:

Причины повреждения: устойчивый низовой пожар 4-10 летней давности высокой интенсивности (код 868),

Данные причины определены по следующим признакам: вывал деревьев в результате воздействия лесных пожаров (код 335),
ожог корневой шейки прошлых лет (>3/4 окружности) (код 316).

Тип очага организмов: эпизодический, хронический (подчеркнуть).


Фаза развития очага вредных организмов: начальная, нарастания численности, собственно вспышка, кризис (подчеркнуть).

Состояние лесного насаждения: **Насаждение с утраченной устойчивостью (погибшее насаждение.),**
СКС = 5

Намечаемые мероприятия: **Уборка неликвидной древесины**

Исполнитель работ по проведению лесопатологического обследования: инженер-лесопатолог филиала ФБУ "Рослесозащита" "ЦЗЛ Волгоградской области"

Ф. И. О. Шилин И.Ю.

Подпись 

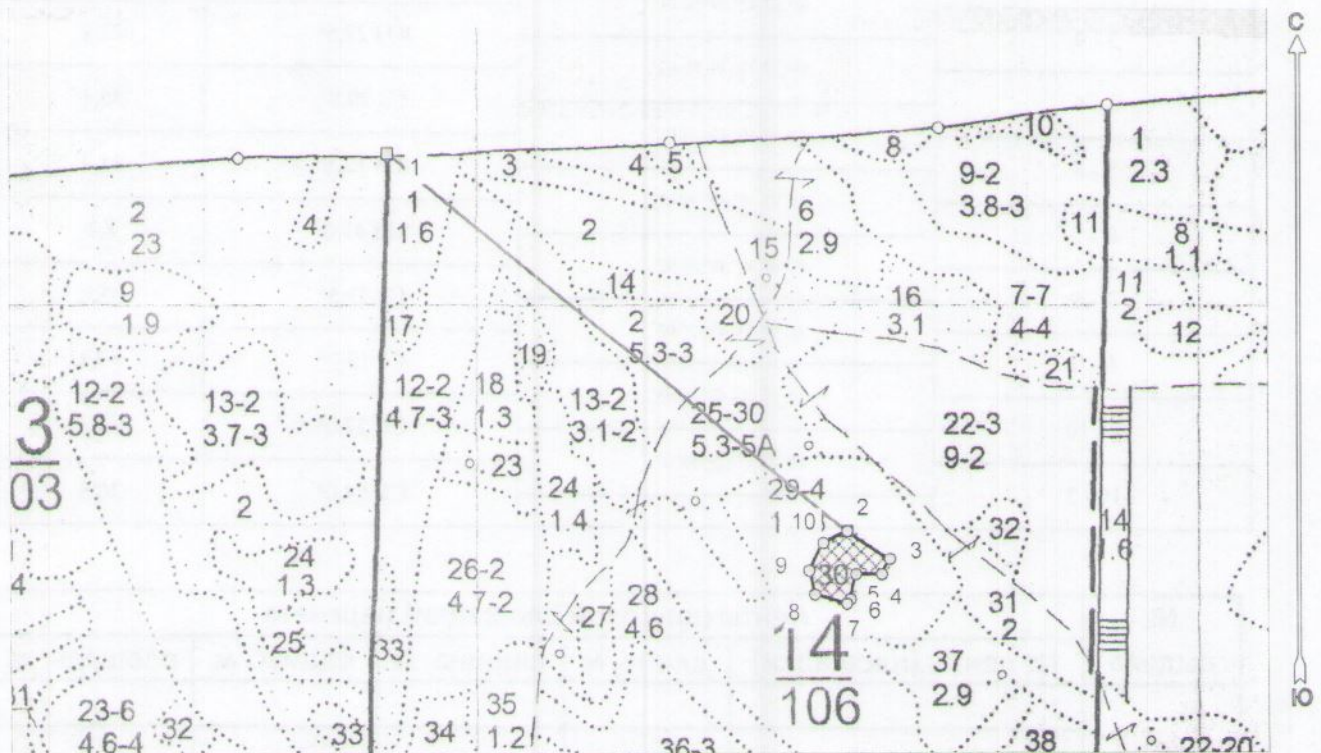
Дата составления документа: 23.03.2018

Телефон





Абрис лесного участка
с обозначенными границами

Месторасположение лесосеки; Ростовская область
Юридическое лицо, ведущее лесное хозяйство: Верхнедонское лесничество
Структурное подразделение юридического лица, ведущего лесное хозяйство:
Ереминское участковое лесничество, лесной квартал № 14, таксационный выдел
№ 30, площадь лесосеки 0,6 га.

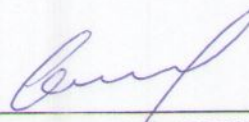
Масштаб 1:10000



Условные обозначения:

Снимки	
	007 1.jpg
New Group	
	Лесосеки
	Привязки
	Привязки неэксплуат площадей
	Неэксплуатационные участки

Исполнитель: инженер-лесопатолог Шилин И.Ю.



(должность, фамилия, инициалы, подпись)

* в таблицах приведены магнитные углы
(магнитное склонение 0 / не задано)

Экспликация или координаты поворотных точек лесосеки:

Общая площадь: 0,6 га

Эксплуатационная площадь: 0,6 га

Номера точек	Координаты	Румбы линий	Длина, м
1 - 2	41° 07' 07", 49° 56' 22",	ЮВ 51,0°	815,9
	41° 07' 39", 49° 56' 05",		
2 - 3	41° 07' 42", 49° 56' 04",	ЮВ 56,5°	70,0
	41° 07' 41", 49° 56' 03",		
3 - 4	41° 07' 40", 49° 56' 03",	СЗ 90,0°	35,4
	41° 07' 39", 49° 56' 02",		
4 - 5	41° 07' 39", 49° 56' 02",	ЮЗ 12,5°	35,4
	41° 07' 37", 49° 56' 02",		
5 - 6	41° 07' 37", 49° 56' 02",	ЮЗ 41,0°	8,2
	41° 07' 36", 49° 56' 03",		
6 - 7	41° 07' 36", 49° 56' 03",	СЗ 73,5°	45,8
	41° 07' 37", 49° 56' 02",		
7 - 8	41° 07' 37", 49° 56' 02",	СЗ 13,0°	33,9
	41° 07' 36", 49° 56' 03",		
8 - 9	41° 07' 36", 49° 56' 03",	СВ 27,0°	42,3
	41° 07' 37", 49° 56' 05",		
9 - 10	41° 07' 37", 49° 56' 05",	СВ 64,0°	36,8
	41° 07' 36", 49° 56' 03",		
10 - 2			

№ выдела	Ленты (круговой площадки) перечета				
	№ ленты (площадки)	длина, м	ширина, м	радиус, м	площадь, га
30					
				Итого:	

Исполнитель: инженер-лесопатолог Шилин И.Ю.

(должность, фамилия, инициалы, подпись)

* в таблицах приведены магнитные углы
(магнитное склонение 0 / не задано)