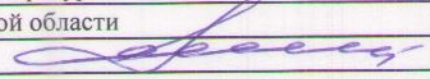


Утверждаю

Первый заместитель министра
природных ресурсов и экологии
Ростовской области
 Парахин С.А.
Дата: 27.03.2018

Акт
лесопатологического обследования № 72/2/2017

лесных насаждений Верхнедонское лесничество(лесопарк)
Ростовская область (субъект Российской федерации)

Способ лесопатологического обследования: 1. Визуальный
2. Инструментальный

x

Место проведения

Участковое лесничество	Урочище (дача)	Квартал (кварталы)	Выдел (выделы)	Площадь, га
Ереминское	-	14	28	4,6

Лесопатологическое обследование проведено на общей площади 1,9 га.

2. Инструментальное обследование лесного участка. ЛПВ № 1

2.1. Фактическая таксационная характеристика лесного насаждения не соответствует таксационному описанию.

Причины не соответствия:

Давность материалов лесоустройства (расхождение по возрасту 12 лет)

2.2. Состояние насаждений:

с нарушенной устойчивостью	-
с утраченной устойчивостью	1,9

причины повреждения:

Устойчивый низовой пожар 4-10 летней давности высокой интенсивности, , ,

Заселено (отработано) стволовыми вредителями:

Вид вредителя	Порода	Встречаемость (% заселённых деревьев)	Степень заселения лесного насаждения (слабая, средняя, сильная)
не выявлено			

Повреждено огнём:

Вид пожара	Порода	Состояние корневых лап		Состояние корневой шейки		Подсушивание луба	
		процент повреждённых огнём корней	процент деревьев с данным повреждением	ожог корневой шейки по окружности (1/4; 2/4 ;3/4; более 3/4)	процент деревьев с данным повреждением	по окружности (1/4; 2/4 ;3/4; более 3/4)	процент деревьев с данным повреждением
Устойчивый низовой пожар 4-10 летней давности высокой интенсивности	СО			более 3/4	100		

Поражено болезнями:

Вид болезни	Порода	Встречаемость (% поражённых деревьев)	Степень поражения лесного насаждения (слабая, средняя, сильная)
не выявлено			

2.3. Выборке подлежит 100 % деревьев.

в том числе :

ослабленных - % (причины назначения) -

сильно ослабленных - % (причины назначения) -

усыхающих - % (причины назначения) -

свежего сухостоя - % (причины назначения) -

свежего ветровала	-	%;
свежего бурелома	-	%;
старого ветровала	100,0	%;
старого бурелома	-	%;
старого сухостоя	-	%;
аварийных	-	%;

2.4. Полнота лесного насаждения после уборки деревьев, подлежащих рубке, составит
Критическая полнота для данной категории лесных насаждений составляет

-
0,3

ЗАКЛЮЧЕНИЕ

С целью предотвращения негативных процессов или снижения ущерба от их воздействия назначено:

Участковое лесничество	Урочище (дача)	Квартал	Выдел	Площадь выдела, га	Вид мероприятия	Площадь мероприятия, га	Порода	Запас на выдел, куб. м	Крайние сроки проведения
Ереминское	-	14	28	4,6	УНД	1,9	СО	132	2018
							-	-	
							-	-	
							-	-	
							-	-	

Насаждение с утраченной устойчивостью (погибшее насаждение.), Средневзвешанная категория состояния насаждения – 5. Требуется проведение СОМ - уборка неликвидной древесины, пересчётная ведомость не прилагается. Приказ № 480 от 16.09.2016г. п.46 В лесных насаждениях с наличием более 50% ветровала, бурелома, снеголома, унавивших деревьев в результате пожара назначение СОМ проводится визуальным способом, выбираемый запас переносится из таксационных описаний.

Абрис лесного участка прилагается (приложение 3 к акту).

Меры по обеспечению возобновления: -

Мероприятия, необходимые для предупреждения повреждения или поражения смежных насаждений:

При проведении очистки мест рубок (лесосек) осуществляется укладка порубочных остатков в кучи с последующим сжиганием в пожаробезопасный период.

Сведения для расчёта степени повреждения:

год образования старого сухостоя -

основная причина повреждения древесины Устойчивый низовой пожар 4-10 летней давности высокой интенсивности

Дата проведения обследований 23.10.17

Исполнитель работ по проведению лесопатологического обследования: инженер-лесопатолог филиала ФБУ "Рослесозащита" "ЦЗЛ Волгоградской области"

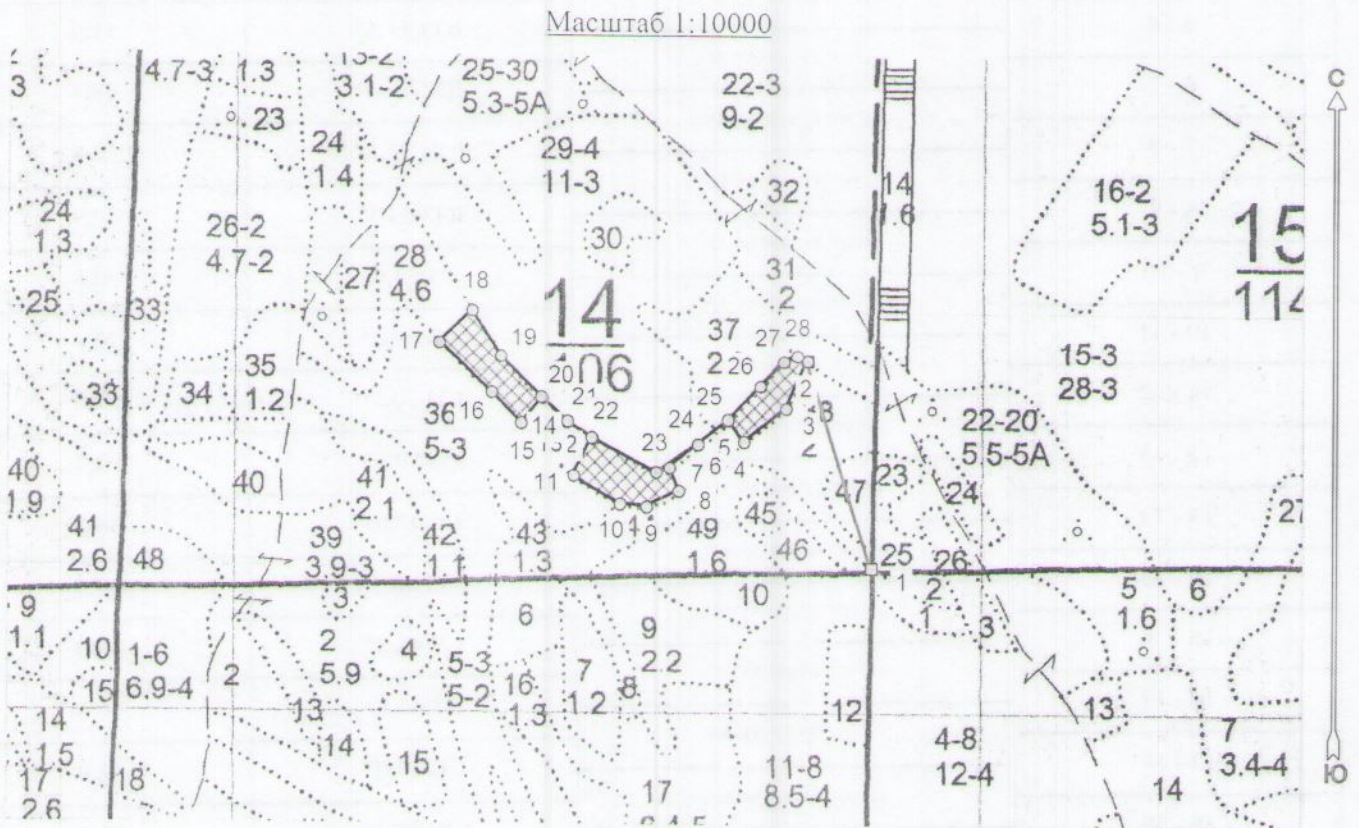
ФИО Шилин И.Ю.

Подпись 



Абрис лесного участка
с обозначенными границами

Месторасположение лесосеки: Ростовская область
Юридическое лицо, ведущее лесное хозяйство: Верхнедонское лесничество
Структурное подразделение юридического лица, ведущего лесное хозяйство: Ереминское
участковое лесничество, лесной квартал № 14, таксационный выдел № 28, ЛПВ № 1, площадь лесосеки
1,9 га.



Условные обозначения:

	Лесосеки
	Привязки
	Привязки неэксплуат. площадей
	Неэксплуатационные участки

Пробные площадки (ленты)

№ выдела	Ленты (круговой площадки) перечета				
	№ ленты (площадки)	длина, м	ширина, м	радиус, м	площадь, га
28	-	-	-	-	-
	-	-	-	-	-
	-	-	-	-	-
Итого:					-

Исполнитель: инженер-лесопатолог, Шилин И.Ю.

(должность, Ф.И.О., подпись)

* в таблицах приведены магнитные углы
(магнитное склонение 0 / не задано)

Экспликация или координаты поворотных точек лесосеки:

Общая площадь: 1,9 га

Эксплуатационная площадь: 1,9 га

Номера точек	Координаты точки	Румбы линий	Меры линий
1 - 2	41° 07' 56".49' 55' 49"	СЗ 17,5°	285,3
2 - 3	41° 07' 52".49' 55' 58"	ЮЗ 24,0°	69,8
3 - 4	41° 07' 50".49' 55' 56"	ЮЗ 52,5°	70,8
4 - 5	41° 07' 47".49' 55' 55"	СЗ 38,0°	35,1
5 - 6	41° 07' 46".49' 55' 55"	ЮЗ 51,5°	51,0
6 - 7	41° 07' 44".49' 55' 54"	ЮЗ 51,0°	48,7
7 - 8	41° 07' 42".49' 55' 53"	ЮВ 22,5°	32,4
8 - 9	41° 07' 43".49' 55' 52"	ЮЗ 64,5°	47,9
9 - 10	41° 07' 41".49' 55' 52"	СЗ 84,0°	35,6
10 - 11	41° 07' 39".49' 55' 52"	СЗ 60,0°	72,1
11 - 12	41° 07' 36".49' 55' 53"	СВ 26,5°	55,0
12 - 13	41° 07' 37".49' 55' 55"	СЗ 58,5°	39,7
13 - 14	41° 07' 35".49' 55' 55"	СЗ 47,0°	45,2
14 - 15	41° 07' 34".49' 55' 56"	ЮЗ 40,5°	43,6
15 - 16	41° 07' 32".49' 55' 55"	СЗ 44,5°	56,0
16 - 17	41° 07' 30".49' 55' 57"	СЗ 46,5°	96,3
17 - 18	41° 07' 27".49' 55' 59"	СВ 45,0°	62,0
18 - 19	41° 07' 29".49' 56' 00"	ЮВ 32,0°	72,5
19 - 20	41° 07' 31".49' 55' 58"	ЮВ 45,0°	76,1
20 - 21	41° 07' 34".49' 55' 56"	ЮВ 48,5°	47,4
21 - 22	41° 07' 36".49' 55' 55"	ЮВ 57,5°	38,4
22 - 23	41° 07' 37".49' 55' 55"	ЮВ 62,0°	97,5
23 - 24	41° 07' 41".49' 55' 53"	СВ 56,5°	67,2
24 - 25	41° 07' 44".49' 55' 54"	СВ 51,0°	51,4
25 - 26	41° 07' 46".49' 55' 55"	СВ 44,5°	61,5
26 - 27	41° 07' 48".49' 55' 57"	СВ 43,5°	45,7
27 - 28	41° 07' 50".49' 55' 58"	СВ 66,5°	19,3
28 - 2	41° 07' 51".49' 55' 58"	ЮВ 66,0°	15,2

Исполнитель: инженер-лесопатолог, Шилин И.Ю.

(должность, Ф.И.О., подпись)

* в таблицах приведены магнитные углы
(магнитное склонение 0 / не задано)