

Утверждаю

Первый заместитель министра
природных ресурсов и экологии
Ростовской области

Парахин С.А.

Дата: 23.03.2018

Акт

лесопатологического обследования № 71/2/2018

лесных насаждений Верхнедонское лесничество(лесопарк)
Ростовская область (субъект Российской Федерации)

Способ лесопатологического обследования: 1. Визуальный
2. Инструментальный

x

Место проведения

Участковое лесничество	Урочище (дача)	Квартал (кварталы)	Выдел (выделы)	Площадь, га
Ереминское	-	14	28	4,6

Лесопатологическое обследование проведено на общей площади 0,8 га.

2. Инструментальное обследование лесного участка. ЛПВ № 2

2.1. Фактическая таксационная характеристика лесного насаждения не соответствует таксационному описанию.

Причины не соответствия:

Давность материалов лесоустройства (расхождение по возрасту 12 лет)

2.2. Состояние насаждений:

с нарушенной устойчивостью	0,8
с утраченной устойчивостью	-

причины повреждения:

Внутривидовая конкуренция, Засуха , ,

Заселено (отработано) стволовыми вредителями:

Вид вредителя	Порода	Встречаемость (% заселённых деревьев)	Степень заселения лесного насаждения (слабая, средняя, сильная)
не выявлено			

Повреждено огнём:

Вид пожара	Порода	Состояние корневых лап		Состояние корневой шейки		Подушничание дуба	
		процент повреждённых огнём корней	процент деревьев с данным повреждением	ожог корневой шейки по окружности (1/4; 2/4 ;3/4; более 3/4)	процент деревьев с данным повреждением	по окружности (1/4; 2/4 ;3/4; более 3/4)	процент деревьев с данным повреждением

Поражено болезнями:

Вид болезни	Порода	Встречаемость (% поражённых деревьев)	Степень поражения лесного насаждения (слабая, средняя, сильная)
не выявлено			

2.3. Выборке подлежит - деревьев.

в том числе :

ослабленных - % (причины назначения) -

сильно ослабленных - % (причины назначения) -

усыхающих - % (причины назначения) -

свежего сухостоя - % (причины назначения) -

свежего ветровала	-	%;
свежего бурелома	-	%;
старого ветровала	-	%;
старого бурелома	-	%;
старого сухостоя	-	%;
аварийных	-	%;

2.4. Полнота лесного насаждения после уборки деревьев, подлежащих рубке, составит

0,7

Критическая полнота для данной категории лесных насаждений составляет

0,3

ЗАКЛЮЧЕНИЕ

С целью предотвращения негативных процессов или снижения ущерба от их воздействия назначено:

Участковое лесничество	Урочище (дача)	Квартал	Выдел	Площадь выдела, га	Вид мероприятия	Площадь мероприятия, га	Порода	Запас на выдел, куб. м	Крайние сроки проведения
Ереминское	-	14	28	4,6	Не требует мероприятий	0,8	-	-	2018
							-	-	
							-	-	
							-	-	
							-	-	

Насаждение устойчивое (здоровое). Средневзвешенная категория состояния насаждения -1,5. Текущий отпад не превышает двукратного размера естественного отпада. Проведение санитарно-оздоровительных мероприятий не целесообразно.

Ведомость перечета деревьев, назначенных в рубку, и абрис лесного участка прилагаются (приложение 2 и 3 к Акту).

Меры по обеспечению возобновления:

-

Мероприятия, необходимые для предупреждения повреждения или поражения смежных насаждений:

-

-

-

Сведения для расчёта степени повреждения:

год образования старого сухостоя

-

основная причина повреждения древесины

Внутривидовая конкуренция

Дата проведения обследований

22.10.17

Исполнитель работ по проведению лесопатологического обследования: инженер-лесопатолог филиала ФБУ "Рослесозащита" "ЦЗЛ Волгоградской области"

ФИО

Шилин И.Ю.

Подпись



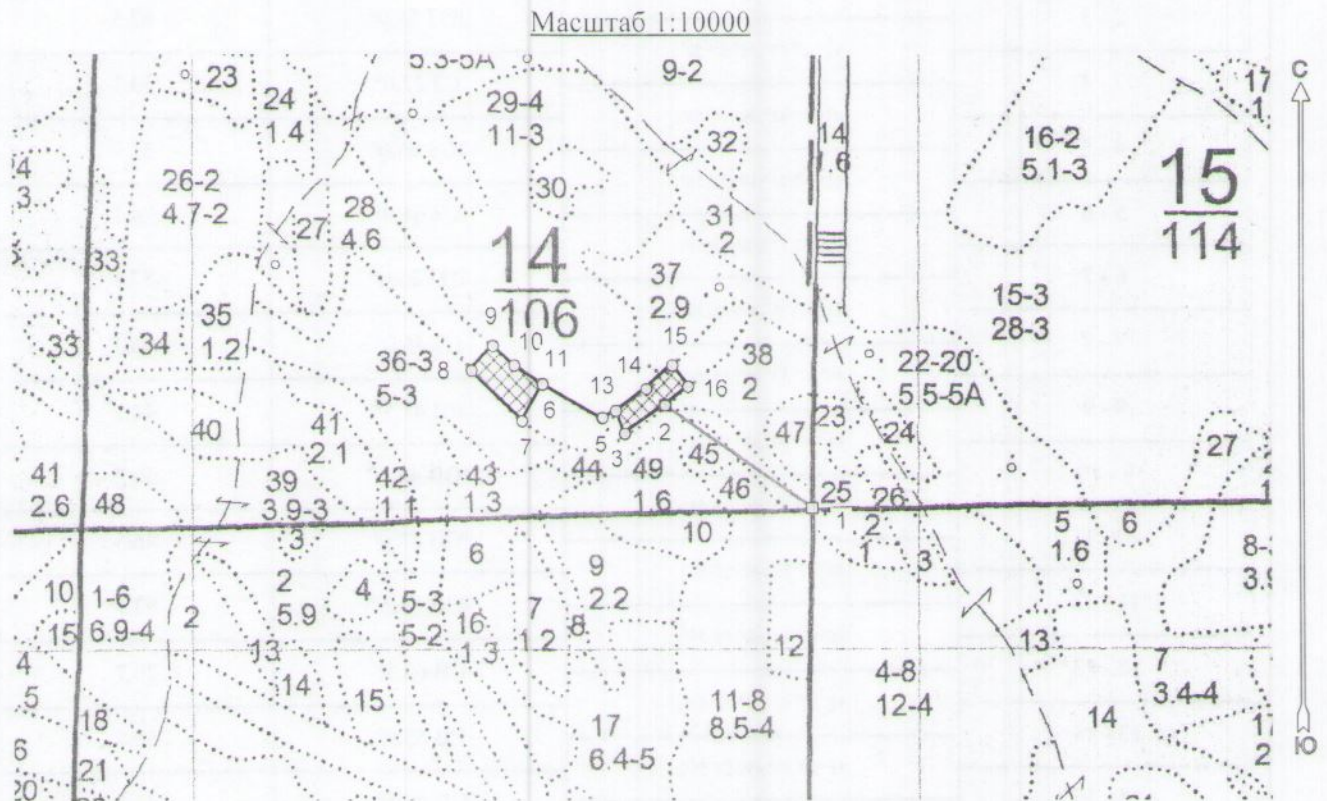


Абрис лесного участка с обозначенными границами

Месторасположение лесосеки: Ростовская область

Юридическое лицо, ведущее лесное хозяйство: Верхнедонское лесничество

Структурное подразделение юридического лица, ведущего лесное хозяйство: Ереминское
участковое лесничество, лесной квартал № 14, таксационный выдел № 28, площадь лесосеки 0,8 га.



Условные обозначения:

	Лесосеки
	Привязки
	Привязки неэксплуат. площадей
	Неэксплуатационные участки

Пробные площадки (ленты)

Исполнитель: инженер-лесопатолог, Шилин И.Ю.

(должность, Ф.И.О., подпись)

* в таблицах приведены магнитные углы
(магнитное склонение 0 / не задано)

Экспликация или координаты поворотных точек лесосеки:

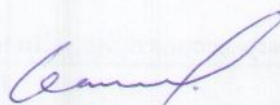
Общая площадь: 0,8 га

Эксплуатационная площадь: 0,8 га

Номера точек	Координаты точки	Румбы линий	Меры линий
1 - 2	41° 07' 56"; 49° 55' 49";	СЗ 55,0°	246,4
2 - 3	41° 07' 46"; 49° 55' 54";	ЮЗ 55,0°	67,5
3 - 4	41° 07' 43"; 49° 55' 52";	СЗ 22,0°	33,1
4 - 5	41° 07' 42"; 49° 55' 53";	ЮЗ 66,0°	21,0
5 - 6	41° 07' 41"; 49° 55' 53";	СЗ 61,0°	94,1
6 - 7	41° 07' 37"; 49° 55' 55";	ЮЗ 29,0°	57,1
7 - 8	41° 07' 36"; 49° 55' 53";	СЗ 46,0°	96,3
8 - 9	41° 07' 32"; 49° 55' 55";	СВ 41,5°	44,1
9 - 10	41° 07' 34"; 49° 55' 56";	ЮВ 48,0°	39,2
10 - 11	41° 07' 35"; 49° 55' 55";	ЮВ 58,0°	46,3
11 - 12	41° 07' 37"; 49° 55' 55";	ЮВ 61,5°	93,7
12 - 13	41° 07' 41"; 49° 55' 53";	СВ 63,5°	20,7
13 - 14	41° 07' 42"; 49° 55' 53";	СВ 55,0°	50,8
14 - 15	41° 07' 45"; 49° 55' 54";	СВ 49,5°	47,5
15 - 16	41° 07' 46"; 49° 55' 55";	ЮВ 38,0°	35,1
16 - 2	41° 07' 47"; 49° 55' 55";	ЮЗ 51,5°	40,5

№ выдела	Ленты (круговой площадки) перечета				
	№ ленты (площадки)	длина, м	ширина, м	радиус, м	площадь, га
28	-	-	-	-	-
	-	-	-	-	-
	-	-	-	-	-
Итого:					-

Исполнитель: инженер-лесопатолог, Шилин И.Ю.



(должность, Ф.И.О., подпись)

* в таблицах приведены магнитные углы
(магнитное склонение 0 / не задано)