

Утверждаю

Первый заместитель министра  
природных ресурсов и экологии  
Ростовской области

Парахин С.А.

Дата: 27.03.2018

**Акт**

**лесопатологического обследования № 68/2/2018**

лесных насаждений Верхнедонское лесничество(лесопарк)  
Ростовская область (субъект Российской Федерации)

Способ лесопатологического обследования: 1. Визуальный  
2. Инструментальный

x

**Место проведения**

Участковое лесничество	Урочище (дача)	Квартал (кварталы)	Выдел (выделы)	Площадь, га
Ереминское	-	14	26	4,7

Лесопатологическое обследование проведено на общей площади 1,2 га.

## 2. Инструментальное обследование лесного участка. ЛПВ № 2

2.1. Фактическая таксационная характеристика лесного насаждения не соответствует таксационному описанию.

Причины не соответствия:

Давность материалов лесоустройства (расхождение по возрасту 12 лет)

2.2. Состояние насаждений:

с нарушенной устойчивостью	1,2
с утраченной устойчивостью	-

причины повреждения:

Внутривидовая конкуренция, . .

Заселено (отработано) стволовыми вредителями:

Вид вредителя	Порода	Встречаемость (% заселённых деревьев)	Степень заселения лесного насаждения (слабая, средняя, сильная)
не выявлено			

Повреждено огнём:

Вид пожара	Порода	Состояние корневых лап		Состояние корневой шейки		Подушпивание дуба	
		процент повреждённых огнём корней	процент деревьев с данным повреждением	ожог корневой шейки по окружности (1/4; 2/4 ;3/4; более 3/4)	процент деревьев с данным повреждением	по окружности (1/4; 2/4 ;3/4; более 3/4)	процент деревьев с данным повреждением

Поражено болезнями:

Вид болезни	Порода	Встречаемость (% поражённых деревьев)	Степень поражения лесного насаждения (слабая, средняя, сильная)
не выявлено			

2.3. Выборке подлежит \_\_\_\_\_ - \_\_\_\_\_ деревьев.

в том числе :

ослабленных \_\_\_\_\_ - \_\_\_\_\_ % (причины назначения) \_\_\_\_\_ - \_\_\_\_\_

сильно ослабленных \_\_\_\_\_ - \_\_\_\_\_ % (причины назначения) \_\_\_\_\_ - \_\_\_\_\_

усыхающих \_\_\_\_\_ - \_\_\_\_\_ % (причины назначения) \_\_\_\_\_ - \_\_\_\_\_

свежего сухостоя \_\_\_\_\_ - \_\_\_\_\_ % (причины назначения) \_\_\_\_\_ - \_\_\_\_\_



свежего ветровала	-	%;
свежего бурелома	-	%;
старого ветровала	-	%;
старого бурелома	-	%;
старого сухостоя	-	%;
аварийных	-	%;

2.4. Полнота лесного насаждения после уборки деревьев, подлежащих рубке, составит  
Критическая полнота для данной категории лесных насаждений составляет

0,8

0,3

### ЗАКЛЮЧЕНИЕ

С целью предотвращения негативных процессов или снижения ущерба от их воздействия назначено:

Участковое лесничество	Урочище (дача)	Квартал	Выдел	Площадь выдела, га	Вид мероприятия	Площадь мероприятия, га	Порода	Запас на выдел, куб. м	Крайние сроки проведения
Гремисское	-	14	26	4,7	Не требует мероприятий	1,2	-	-	2018
							-	-	
							-	-	
							-	-	
							-	-	

Насаждение ослабленное. Средневзвешенная категория состояния насаждения -1.8. Текущий отпад не превышает двукратного размера естественного отпада. Проведение санитарно-оздоровительных мероприятий не целесообразно.

Ведомость перечета деревьев, назначенных в рубку, и абрис лесного участка прилагаются (приложение 2 и 3 к Акту).

Меры по обеспечению возобновления:

-

Мероприятия, необходимые для предупреждения повреждения или поражения смежных насаждений:

-

Сведения для расчёта степени повреждения:

год образования старого сухостоя -

основная причина повреждения древесины Внутривидовая конкуренция

Дата проведения обследований 23.10.17

Исполнитель работ по проведению лесопатологического обследования: инженер-лесопатолог филиала ФБУ "Рослесозащита" "ЦЗЛ Волгоградской области"

ФИО Шилин И.Ю.

Подпись 





Ведомость перечета деревьев назначенных в рубку  
Временная пробная площадь № 1

Субъект Российской Федерации Ростовская область

Лесничество (лесопарк) Верхнедонское

Уч.лесничество Ереминское

Урочище(лесная дача) -

Квартал 14 Выдел 26 Площадь 4,7 га.

Площадь мероприятия ЛПВ № 2 1,2 га Размер пробной площади 1,2 га

Номер очага вредных организмов -

Таксационная характеристика:

тип леса СЗЛЛ состав 10С0

возраст 41 / - / - / - / - / - / - бонитет 2 полнота 0,8

запас на га, м<sup>3</sup> 100,25 возобновление -

Время и причина ослабления лесного насаждения:

Причины повреждения: внутривидовая конкуренция (код 630),

Данные причины определены по следующим признакам: усыхание <1/4 ветвей в кроне прошлых лет (код 111),  
усыхание <1/4 ветвей в кроне свежее (код 101).

Тип очага организмов: эпизодический, хронический (подчеркнуть).

Фаза развития очага вредных организмов: начальная, нарастания численности, собственно вспышка, кризис (подчеркнуть).

Состояние лесного насаждения: **Насаждение с нарушенной устойчивостью (ослабленное), СКС = 1,8**

Намечаемые мероприятия: **Не требует мероприятий**

Исполнитель работ по проведению лесопатологического обследования: инженер-лесопатолог филиала ФБУ "Рослесозащита" "ЦЗЛ Волгоградской области"

Ф. И. О. Шилин И.Ю.

Подпись 

Дата составления документа: 23.03.2018

Телефон \_\_\_\_\_

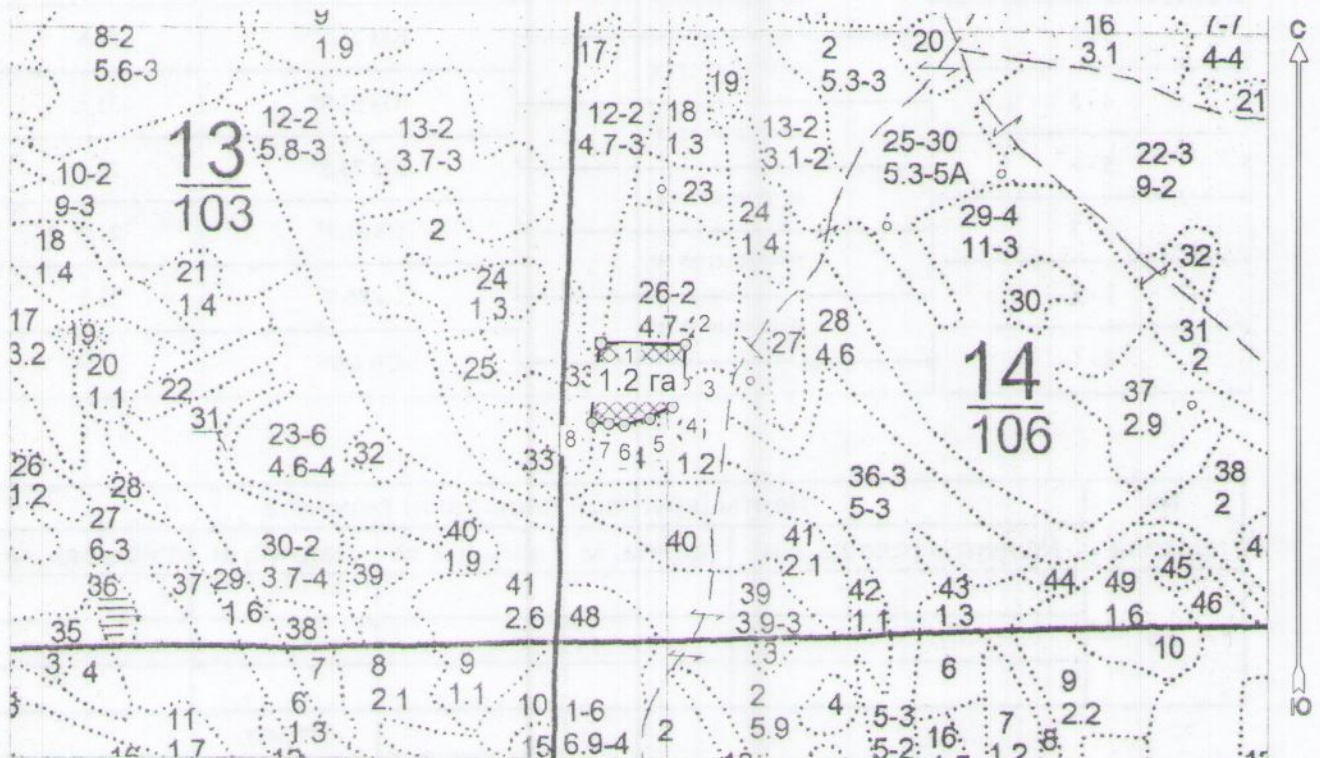






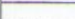

Абрис лесного участка  
с обозначенными границами

Месторасположение лесосеки: Ростовская область  
Юридическое лицо, ведущее лесное хозяйство: Верхнедонское лесничество  
Структурное подразделение юридического лица, ведущего лесное хозяйство:  
Ереминское участковое лесничество, лесной квартал № 14, таксационный выдел  
№ 26 ЛПВ 2, площадь лесосеки 1,2 га.

Масштаб 1:10000



Условные обозначения:

	Лесосеки
	Привязки
	Привязки неэксплуат. площадей
	Неэксплуатационные участки

Исполнитель: инженер-лесопатолог Шилин И.Ю.

(должность, фамилия, инициалы, подпись)

\* в таблицах приведены магнитные углы  
(магнитное склонение 0 / не задано)



Экспликация или координаты поворотных точек лесосеки:

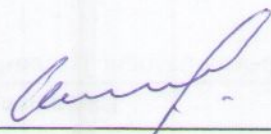
Общая площадь: 1,2 га

Эксплуатационная площадь: 1,2 га

Номера точек	Координаты	Румбы линий	Длина, м
1 - 2	41° 07' 09", 49° 56' 01"	ЮВ 89,0°	117,1
2 - 3	41° 07' 15", 49° 56' 01"		
3 - 4	41° 07' 15", 49° 56' 00"	ЮЗ 2,5°	52,3
4 - 5	41° 07' 14", 49° 55' 59"	ЮЗ 25,5°	35,8
5 - 6	41° 07' 12", 49° 55' 58"	ЮЗ 63,0°	35,5
6 - 7	41° 07' 10", 49° 55' 58"	ЮЗ 75,5°	36,6
7 - 8	41° 07' 09", 49° 55' 58"	СЗ 81,5°	21,0
8 - 1	41° 07' 08", 49° 55' 58"	СЗ 86,0°	23,2
		СВ 6,0°	107,4

№ выдела	Ленты (круговой площадки) перече́та				
	№ ленты (площадки)	длина, м	ширина, м	радиус, м	площадь, га
26					
				Итого:	

Исполнитель: инженер-лесопатолог Шилин И.Ю.



(должность, фамилия, инициалы, подпись)

\* в таблицах приведены магнитные углы  
(магнитное склонение 0 / не задано)