

Утверждаю

Первый заместитель министра
природных ресурсов и экологии
Ростовской области

Парахин С.А.

Дата: 27.03.2018

**Акт
лесопатологического обследования № 57/2/2017**

лесных насаждений Верхнедонское лесничество(лесопарк)
Ростовская область (субъект Российской Федерации)

Способ лесопатологического обследования: 1. Визуальный
2. Инструментальный

х

Место проведения

Участковое лесничество	Урочище (дача)	Квартал (кварталы)	Выдел (выделы)	Площадь, га
Ереминское	-	13	31	0,9

Лесопатологическое обследование проведено на общей площади 0,9 га.

2. Инструментальное обследование лесного участка.

2.1. Фактическая таксационная характеристика лесного насаждения не соответствует таксационному описанию.

Причины не соответствия:

Давность материалов лесоустройства (расхождение по возрасту 12 лет)

2.2. Состояние насаждений:

с нарушенной устойчивостью	0,9
с утраченной устойчивостью	-

причины повреждения:

Устойчивый низовой пожар 4-10 летней давности средней интенсивности, , ,

Заселено (отработано) стволовыми вредителями:

Вид вредителя	Порода	Встречаемость (% заселённых деревьев)	Степень заселения лесного насаждения (слабая, средняя, сильная)
не выявлено			

Повреждено огнём:

Вид пожара	Порода	Состояние корневых лап		Состояние корневой шейки		Подсушивание луба	
		процент повреждённых огнём корней	процент деревьев с данным повреждением	ожог корневой шейки по окружности (1/4; 2/4 ;3/4; более 3/4)	процент деревьев с данным повреждением	по окружности (1/4; 2/4 ;3/4; более 3/4)	процент деревьев с данным повреждением
Устойчивый низовой пожар 4-10 летней давности средней интенсивности	СО			более 3/4	35		

Поражено болезнями:

Вид болезни	Порода	Встречаемость (% поражённых деревьев)	Степень поражения лесного насаждения (слабая, средняя, сильная)
не выявлено			

2.3. Выборке подлежит 28,3 % деревьев.

в том числе :

ослабленных - % (причины назначения) -

сильно ослабленных - % (причины назначения) -

усыхающих - % (причины назначения) -

свежего сухостоя - % (причины назначения) -

свежего ветровала	-	%;
свежего бурелома	-	%;
старого ветровала	14,6	%;
старого бурелома	-	%;
старого сухостоя	13,7	%;
аварийных	-	%;

2.4. Полнота лесного насаждения после уборки деревьев, подлежащих рубке, составит
Критическая полнота для данной категории лесных насаждений составляет

0,5
0,3

ЗАКЛЮЧЕНИЕ

С целью предотвращения негативных процессов или снижения ущерба от их воздействия назначено:

Участковое лесничество	Урочище (дача)	Квартал	Выдел	Площадь выдела, га	Вид мероприятия	Площадь мероприятия, га	Порода	Запас на выдел, куб. м	Крайние сроки проведения
Греминское	-	13	31	0,9	УНД	0,9	СО	25,86	2018
							-	-	
							-	-	
							-	-	
							-	-	

Ведомость перечета деревьев, назначенных в рубку, и абрис лесного участка прилагаются

(приложение 2 и 3 к Акту).

Меры по обеспечению возобновления:

Сохранение жизнеспособного укоренившегося подроста и содействие естественному лесовосстановлению

Мероприятия, необходимые для предупреждения повреждения или поражения смежных насаждений:

При проведении очистки мест рубок (лесосек) осуществляется укладка порубочных остатков в кучи или валы шириной не более 3 м для перегнивания; расстояние между валами должно быть не менее 20 м, если оно не обусловлено технологией лесосечных работ.

Сведения для расчёта степени повреждения:

год образования старого сухостоя 2012-2014

основная причина повреждения древесины

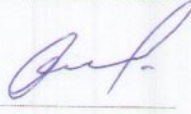
Устойчивый низовой пожар 4-10 летней давности средней интенсивности

Дата проведения обследований

21.10.17

Исполнитель работ по проведению лесопатологического обследования: инженер-лесопатолог филиала ФБУ "Рослесозащита" "ЦЗЛ Волгоградской области"

ФИО Шилин И.Ю.

Подпись 

Приложение 1
к акту лесопатологического обследования

Ведомость лесных участков с выявленными несоответствиями таксационным описаниям

Лесничество (лесопарк) _____
Уч. лесничество _____
Урочище (лесная дача) _____
Верхнедонское
Ереминское

Источник данных	Год проведения лесоустройства	Номер квартала	Номер выдела	Площадь выдела	Целевое назначение лесов	Категория защитных лесов	Номер лесопатологического выдела	Площадь лесопатологического выдела, га	Состав	Таксационные характеристики										Заложено пробных площадей								
										Порода	Возраст, лет	Средняя высота, м	Средний диаметр, см	тип леса	ТУМ	Плотота	Бонитет	Запас на 1 га, м3	Количество, шт	Общая площадь								
ТО	2005	13	31	0,9	Защитные	ПРОТОВОЗОРАЗОННЫЕ ЛЕСА				СО	45	13	16						100									
									10СО	-	-	-	-	-	-	-	СЗЛЛ	А1	0,6	3								
Ф	2017	13	31	0,9	Защитные	Леса расположенные в пустынных, полупустынных, лесостепных, лесотундровых зонах, степях, горах		0,9		СО	57	13	16						100									
									10СО	-	-	-	-	-	-	-	СЗЛЛ	А1	0,6	3								
										-	-	-	-	-	-	-	-	-	100									
										-	-	-	-	-	-	-	-	-	100									
										-	-	-	-	-	-	-	-	-	100									
										-	-	-	-	-	-	-	-	-	100									
										-	-	-	-	-	-	-	-	-	100									
										-	-	-	-	-	-	-	-	-	100									

ТО - таксационные описания
Ф - фактическая характеристика лесного насаждения
Категория защитности изменена согласно Приказа Рослесхоза №237 от 26.08.2008 года
Исполнитель работ по проведению лесопатологического обследования: инженер-лесопатолог филиала ФБУ "Рослесозащита" "ЦЗЛ Волгоградской области"

ФИО _____ Подпись _____
Шилин И.Ю.

Ведомость перечета деревьев назначенных в рубку
Временная пробная площадь № 1

Субъект Российской Федерации Ростовская область

Лесничество (лесопарк) Верхнедонское Уч.лесничество Ереминское

Урочище(лесная дача) -

Квартал 13 Выдел 31 Площадь 0,9 га.

Площадь мероприятия 0,9 га Размер пробной площади 0,9 га

Номер очага вредных организмов -

Таксационная характеристика:

тип леса СЗЛЛ состав 10С0

возраст 57 / - / - / - / - / - / - / - / бонитет 3 полнота 0,6

запас на га, м³ 101,56 возобновление Сохранение жизнеспособного укоренившегося подроста и содействие естественному возобновлению

Время и причина ослабления лесного насаждения:

Причины повреждения: устойчивый низовой пожар 4-10 летней давности средней интенсивности (код 867),

Данные причины определены по следующим признакам: вывал деревьев в результате воздействия лесных пожаров (код 335), ожог корневой шейки (>3/4 окружности) (код 312), ожог корневой шейки (<3/4 окружности) (код 311), усыхание вершины прошлых лет более 2/3 длины кроны (код 133), усыхание вершины прошлых лет от 1/3 до 2/3 длины кроны (код 132).

Тип очага организмов: эпизодический, хронический (подчеркнуть).

Фаза развития очага вредных организмов: начальная, нарастания численности, собственно вспышка, кризис (подчеркнуть).

Состояние лесного насаждения: **Насаждение с нарушенной устойчивостью (сильно ослабленное),**
СКС = 2,7

Намечаемые мероприятия: **Уборка неликвидной древесины**

Исполнитель работ по проведению лесопатологического обследования: инженер-лесопатолог филиала ФБУ "Рослесозащита" "ЦЗЛ Волгоградской области"

Ф. И. О. Шидин И.Ю.

Подпись 

Дата составления документа: 23.03.2018

Телефон _____

Ведомость перече́та дере́вьев

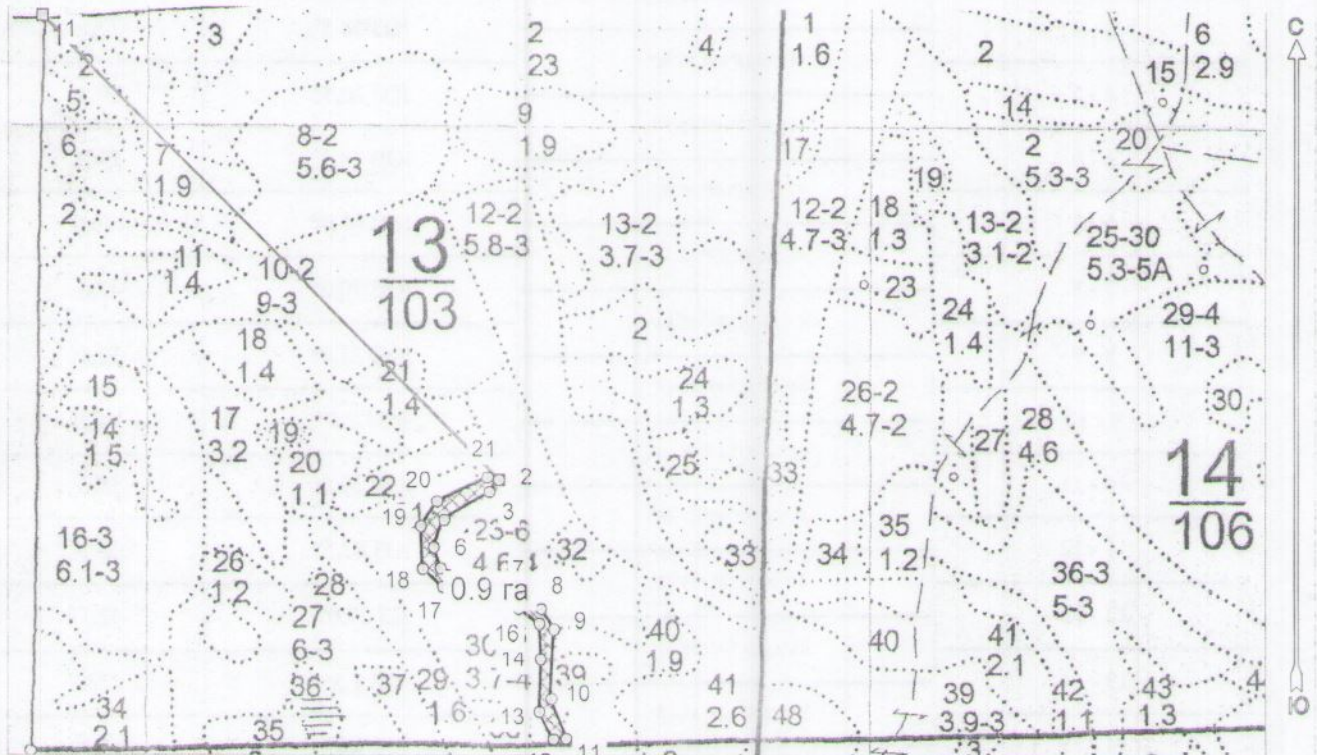
СКС = 2,7

Порода	СО		Количество деревьев по категориям состояния, шт								Всего деревьев	
	I	II	III	IV	V - сухостой		Ветровал		Бурелом		шт.	в т.ч. подлежит рубке, %
					без признаков ослабления	ослабленные	сильно ослабленные	усыхающие	свежий	старый		
1	2	3	4	5	6	7	8	9	10	11	12	13
8								6			6	100
12			4			3		6			13	69
16	8		2			9		12			31	68
20	37	12	4			14		8			75	29
24	22	8	1			8		6			45	31
28	19	3	3			7		8			40	38
32	14	9				3		4			30	23
36	8	1						1			10	10
40	4										4	
44	2										2	
48												
52												
56												
60												
64												
68												
72												
76												
80												
84												
88												
92												
96												
100												
Итого	114	33	14	-	-	44	-	51	-	-	256	95
% деревьев	44,5	12,9	5,5	-	-	17,2	-	19,9	-	-	100	37,1
запас	48,86	13,51	3,21	-	-	12,54	-	13,32	-	-	91,44	25,90
Итого, %	53,4	14,8	3,5	-	-	13,7	-	14,6	-	-	-	28,3





Абрис лесного участка
с обозначенными границами

Месторасположение лесосеки: Ростовская область
Юридическое лицо, ведущее лесное хозяйство: Верхнедонское лесничество
Структурное подразделение юридического лица, ведущего лесное хозяйство:
Ереминское участковое лесничество, лесной квартал № 13, таксационный выдел
№ 31, площадь лесосеки 0,9 га.

Масштаб 1:10000

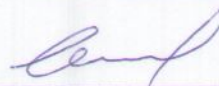


Условные обозначения:

	Лесосеки
	Привязки
	Привязки неэксплуат. площадей
	Неэксплуатационные участки

№ выдела	Ленты (круговой площадки) перечета				
	№ ленты (площадки)	длина, м	ширина, м	радиус, м	площадь, га
31					
				Итого:	

Исполнитель: инженер-лесопатолог Шилин И.Ю.



(должность, фамилия, инициалы, подпись)

* в таблицах приведены магнитные углы
(магнитное склонение 0 / не задано)

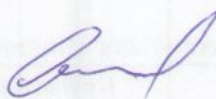
Экспликация или координаты поворотных точек лесосеки:

Общая площадь: 0,9 га

Эксплуатационная площадь: 0,9 га

Номера точек	Координаты	Румбы линий	Длина, м
1 - 2	41° 06' 16", 49° 56' 20",	ЮВ 45,0°	890,7
2 - 3	41° 06' 48", 49° 56' 00",	ЮЗ 36,5°	21,5
3 - 4	41° 06' 47", 49° 55' 59",	ЮЗ 58,5°	73,6
4 - 5	41° 06' 44", 49° 55' 58",	ЮЗ 20,5°	39,9
5 - 6	41° 06' 43", 49° 55' 57",	ЮВ 18,5°	29,2
6 - 7	41° 06' 44", 49° 55' 56",	ЮВ 68,0°	100,8
7 - 8	41° 06' 48", 49° 55' 54",	ЮВ 70,0°	47,6
8 - 9	41° 06' 51", 49° 55' 54",	ЮВ 34,0°	32,4
9 - 10	41° 06' 52", 49° 55' 53",	ЮЗ 2,5°	94,2
10 - 11	41° 06' 51", 49° 55' 50",	ЮВ 20,5°	58,9
11 - 12	41° 06' 52", 49° 55' 48",	ЮЗ 87,5°	18,1
12 - 13	41° 06' 51", 49° 55' 48",	СЗ 27,0°	42,3
13 - 14	41° 06' 50", 49° 55' 49",	СВ 1,5°	72,0
14 - 15	41° 06' 51", 49° 55' 52",	СЗ 3,0°	47,7
15 - 16	41° 06' 50", 49° 55' 53",	СЗ 55,5°	34,6
16 - 17	41° 06' 49", 49° 55' 54",	СЗ 74,5°	107,9
17 - 18	41° 06' 44", 49° 55' 55",	СЗ 49,0°	36,7
18 - 19	41° 06' 42", 49° 55' 56",	СЗ 2,5°	57,7
19 - 20	41° 06' 42", 49° 55' 57",	СВ 33,5°	40,4
20 - 21	41° 06' 43", 49° 55' 59",	СВ 64,0°	77,6
21 - 2	41° 06' 47", 49° 56' 00",	ЮВ 77,5°	15,8

Исполнитель: инженер-лесопатолог Шилин И.Ю.



(должность, фамилия, инициалы, подпись)

* в таблицах приведены магнитные углы
(магнитное склонение 0 / не задано)

ГИС «Лесные ресурсы» Formap 5
1999-2017. Все права защищены.