

Утверждаю

Первый заместитель министра
природных ресурсов и экологии
Ростовской области

Парахин С.А.

Дата: 27.03.2018

Акт
лесопатологического обследования № 56/2/2017

лесных насаждений Верхнедонское лесничество(лесопарк)
Ростовская область (субъект Российской Федерации)

Способ лесопатологического обследования: 1. Визуальный
2. Инструментальный

x

Место проведения

Участковое лесничество	Урочище (дача)	Квартал (кварталы)	Выдел (выделы)	Площадь, га
Ереминское	-	13	30	3,7

Лесопатологическое обследование проведено на общей площади 3,7 га.

2. Инструментальное обследование лесного участка.

2.1. Фактическая таксационная характеристика лесного насаждения не соответствует таксационному описанию.

Причины не соответствия:

Давность материалов лесоустройства (расхождение по возрасту 12 лет)

2.2. Состояние насаждений:

с нарушенной устойчивостью	-
с утраченной устойчивостью	3,7

причины повреждения:

Устойчивый низовой пожар 4-10 летней давности высокой интенсивности, . .

Заселено (отработано) стволовыми вредителями:

Вид вредителя	Порода	Встречаемость (% заселённых деревьев)	Степень заселения лесного насаждения (слабая, средняя, сильная)
не выявлено			

Повреждено огнём:

Вид пожара	Порода	Состояние корневых лап		Состояние корневой шейки		Подсушивание луба	
		процент повреждённых огнём корней	процент деревьев с данным повреждением	ожог корневой шейки по окружности (1/4; 2/4; 3/4; более 3/4)	процент деревьев с данным повреждением	по окружности (1/4; 2/4; 3/4; более 3/4)	процент деревьев с данным повреждением
Устойчивый низовой пожар 4-10 летней давности высокой интенсивности	СО			более 3/4	100		

Поражено болезнями:

Вид болезни	Порода	Встречаемость (% поражённых деревьев)	Степень поражения лесного насаждения (слабая, средняя, сильная)
не выявлено			

2.3. Выборке подлежит 100 % деревьев.

в том числе :

ослабленных	<u>-</u> % (причины назначения)	<u>-</u>
сильно ослабленных	<u>-</u> % (причины назначения)	<u>-</u>
усыхающих	<u>-</u> % (причины назначения)	<u>-</u>
свежего сухостоя	<u>-</u> % (причины назначения)	<u>-</u>

свежего ветровала	-	%;
свежего бурелома	-	%;
старого ветровала	65,8	%;
старого бурелома	-	%;
старого сухостоя	34,2	%;
аварийных	-	%;

2.4. Полнота лесного насаждения после уборки деревьев, подлежащих рубке, составит

Критическая полнота для данной категории лесных насаждений составляет

-
0,3

ЗАКЛЮЧЕНИЕ

С целью предотвращения негативных процессов или снижения ущерба от их воздействия назначено:

Участковое лесничество	Урочище (дача)	Квартал	Выдел	Площадь выдела, га	Вид мероприятия	Площадь мероприятия, га	Порода	Запас на выдел, куб. м	Крайние сроки проведения
Ереминское	.	13	30	3,7	УНД	3,7	СО	91,43	2018
							-	-	
							-	-	
							-	-	
							-	-	

Насаждение с утраченной устойчивостью (погибшее насаждение.), Средневзвешанная категория состояния насаждения – 5, Требуется проведения СОМ - уборка неликвидной древесины, пересчётная ведомость не прилагается.

Приказ № 480 от 16.09.2016г. п.46 В лесных насаждениях с наличием более 50% ветровала, бурелома, снеголома, упавших деревьев в результате пожара назначение СОМ проводится визуальным способом, выбираемый запас переносится из таксационных описаний.

Абрис лесного участка прилагается (приложение 3 к акту).

Меры по обеспечению возобновления:

-

Мероприятия, необходимые для предупреждения повреждения или поражения смежных насаждений:

При проведении очистки мест рубок (лесосек) осуществляется укладка порубочных остатков в кучи с последующим сжиганием в пожаробезопасный период.

Сведения для расчёта степени повреждения:

год образования старого сухостоя 2012-2014

основная причина повреждения древесины Устойчивый низовой пожар 4-10 летней давности высокой интенсивности

Дата проведения обследований 22.10.17

Исполнитель работ по проведению лесопатологического обследования: инженер-лесопатолог филиала ФБУ "Рослесозащита" "ЦЗЛ Волгоградской области"

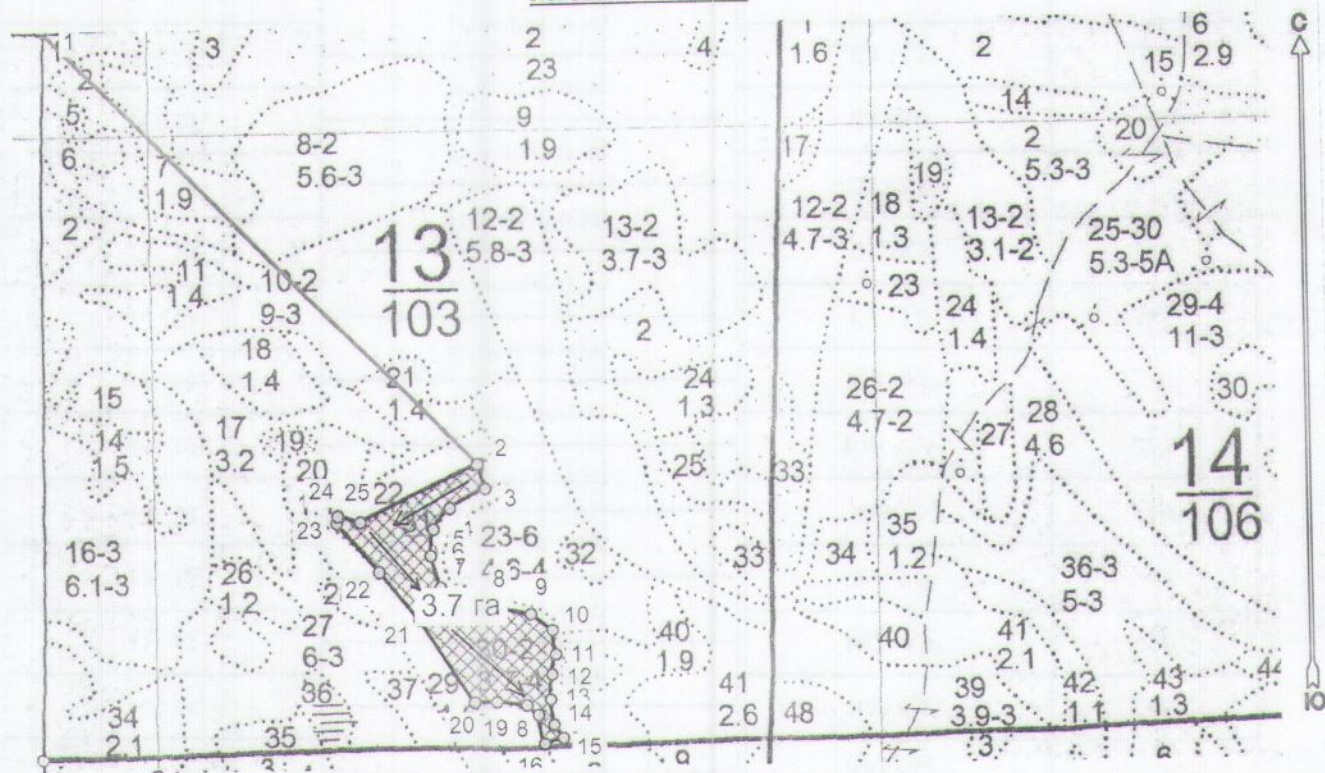
ФИО Шилин И.Ю.

Подпись 

Абрис лесного участка
с обозначенными границами

Месторасположение лесосеки: Ростовская область
Юридическое лицо, ведущее лесное хозяйство: Верхнедонское лесничество
Структурное подразделение юридического лица, ведущего лесное хозяйство:
Ереминское участковое лесничество, лесной квартал № 13, таксационный выдел
№ 30, площадь лесосеки 3,7 га.

Масштаб 1:10000



Условные обозначения:

	Лесосеки
	Привязки
	Привязки неэксплуат. площадей
	Неэксплуатационные участки

Пробные площадки (ленты)

№ выдела	Ленты (круговой площадки) перечета				
	№ ленты (площадки)	длина, м	ширина, м	радиус, м	площадь, га
30	1	120	10		0,12
	2	130	10		0,13
	3	120	10		0,12
				Итого:	0,37

Исполнитель: инженер-лесопатолог Шилин И.Ю.

(должность, фамилия, инициалы, подпись)

* в таблицах приведены магнитные углы
(магнитное склонение 0 / не задано)

Экспликация или координаты поворотных точек лесосеки:

Общая площадь: 3,7 га

Эксплуатационная площадь: 3,7 га

Номера точек	Координаты	Румбы линий	Длина, м
1 - 2	41° 06' 16"; 49° 56' 20";	ЮВ 44,0°	845,8
2 - 3	41° 06' 46"; 49° 56' 00";	ЮВ 17,0°	34,5
3 - 4	41° 06' 46"; 49° 55' 59";	ЮЗ 62,5°	55,4
4 - 5	41° 06' 44"; 49° 55' 59";	ЮЗ 39,0°	36,6
5 - 6	41° 06' 43"; 49° 55' 58";	ЮЗ 6,0°	35,5
6 - 7	41° 06' 42"; 49° 55' 56";	ЮВ 16,0°	44,0
7 - 8	41° 06' 43"; 49° 55' 55";	ЮВ 68,0°	76,4
8 - 9	41° 06' 47"; 49° 55' 54";	ЮВ 79,5°	53,3
9 - 10	41° 06' 49"; 49° 55' 54";	ЮВ 52,5°	37,9
10 - 11	41° 06' 51"; 49° 55' 53";	ЮВ 6,5°	34,0
11 - 12	41° 06' 51"; 49° 55' 52";	ЮЗ 10,5°	28,9
12 - 13	41° 06' 51"; 49° 55' 51";	ЮЗ 5,0°	34,7
13 - 14	41° 06' 50"; 49° 55' 50";	ЮВ 7,5°	34,9
14 - 15	41° 06' 51"; 49° 55' 49";	ЮВ 32,5°	22,8
15 - 16	41° 06' 51"; 49° 55' 48";	ЮЗ 75,0°	27,1
16 - 17	41° 06' 50"; 49° 55' 48";	СЗ 11,0°	39,9
17 - 18	41° 06' 50"; 49° 55' 49";	СЗ 49,5°	21,3
18 - 19	41° 06' 49"; 49° 55' 50";	СЗ 82,5°	41,2
19 - 20	41° 06' 47"; 49° 55' 50";	СЗ 90,0°	30,0
20 - 21	41° 06' 45"; 49° 55' 50";	СЗ 32,5°	136,9
21 - 22	41° 06' 42"; 49° 55' 54";	СЗ 39,5°	85,8
22 - 23	41° 06' 39"; 49° 55' 56";	СЗ 40,5°	87,5
23 - 24	41° 06' 36"; 49° 55' 58";	СВ 8,5°	10,1
24 - 25	41° 06' 36"; 49° 55' 58";	ЮВ 74,5°	31,9
25 - 2	41° 06' 38"; 49° 55' 58";	СВ 65,0°	179,1

Исполнитель: инженер-лесопатолог Шилин И.Ю.

(должность, фамилия, инициалы, подпись)

* в таблицах приведены магнитные углы
(магнитное склонение 0 / не задано)