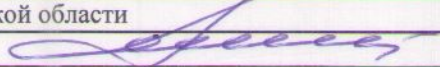


Утверждаю

Первый заместитель министра  
природных ресурсов и экологии  
Ростовской области



Парахин С.А.

Дата: 27.03.2018

**Акт**

**лесопатологического обследования № 55/2/2017**

лесных насаждений Верхнедонское лесничество(лесопарк)  
Ростовская область (субъект Российской Федерации)

Способ лесопатологического обследования: 1. Визуальный  
2. Инструментальный

х

**Место проведения**

Участковое лесничество	Урочище (дача)	Квартал (кварталы)	Выдел (выделы)	Площадь, га
Ереминское	-	13	29	1,6

Лесопатологическое обследование проведено на общей площади 0,8 га.

## 2. Инструментальное обследование лесного участка. ЛПВ № 2

2.1. Фактическая таксационная характеристика лесного насаждения не соответствует таксационному описанию.

Причины не соответствия:

Давность материалов лесоустройства (расхождение по возрасту 12 лет)

2.2. Состояние насаждений:

с нарушенной устойчивостью	0,8
с утраченной устойчивостью	-

причины повреждения:

Устойчивый низовой пожар 4-10 летней давности высокой интенсивности, , ,

Заселено (отработано) стволовыми вредителями:

Вид вредителя	Порода	Встречаемость (% заселённых деревьев)	Степень заселения лесного насаждения (слабая, средняя, сильная)
не выявлено			

Повреждено огнём:

Вид пожара	Порода	Состояние корневых лап		Состояние корневой шейки		Подсушивание луба	
		процент повреждённых огнём корней	процент деревьев с данным повреждением	ожог корневой шейки по окружности (1/4; 2/4; 3/4; более 3/4)	процент деревьев с данным повреждением	по окружности (1/4; 2/4; 3/4; более 3/4)	процент деревьев с данным повреждением
Устойчивый низовой пожар 4-10 летней давности высокой интенсивности	СО			более 3/4	35		

Поражено болезнями:

Вид болезни	Порода	Встречаемость (% поражённых деревьев)	Степень поражения лесного насаждения (слабая, средняя, сильная)
не выявлено			

2.3. Выборке подлежит 18,2 % деревьев,

в том числе :

ослабленных - % (причины назначения) \_\_\_\_\_

сильно ослабленных - % (причины назначения) \_\_\_\_\_

усыхающих 2,9 % (причины назначения) \_\_\_\_\_

свежего сухостоя 1,1 % (причины назначения) \_\_\_\_\_

Усыхание вершины прошлых лет более 2/3 длины кроны



свежего ветровала	0,1	%;
свежего бурелома	-	%;
старого ветровала	4,5	%;
старого бурелома	-	%;
старого сухостоя	9,6	%;
аварийных	-	%;

2.4. Полнота лесного насаждения после уборки деревьев, подлежащих рубке, составит

0,59

Критическая полнота для данной категории лесных насаждений составляет

0,3

### ЗАКЛЮЧЕНИЕ

С целью предотвращения негативных процессов или снижения ущерба от их воздействия назначено:

Участковое лесничество	Урочище (дача)	Квартал	Выдел	Площадь выдела, га	Вид мероприятия	Площадь мероприятия, га	Порода	Запас на выдел, куб. м	Крайние сроки проведения
Ереминское	-	13	29	1,6	ВСП	0,8	СО	20,13	2018
							-	-	
							-	-	
							-	-	
							-	-	

Ведомость перечета деревьев, назначенных в рубку, и абрис лесного участка прилагаются

(приложение 2 и 3 к Акту).

Меры по обеспечению возобновления:

-

---



---



---

Мероприятия, необходимые для предупреждения повреждения или поражения смежных насаждений:

Своевременный вывоз древесины очистка от порубочных остатков

-

---



---

Сведения для расчёта степени повреждения:

год образования старого сухостоя 2012-2014

основная причина повреждения древесины

Устойчивый низовой пожар 4-10 летней давности высокой интенсивности

Дата проведения обследований

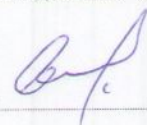
22.10.17

Исполнитель работ по проведению лесопатологического обследования: инженер-лесопатолог филиала ФБУ "Рослесозащита" "ЦЗЛ Волгоградской области"

ФИО

Шилин И.Ю.

Подпись





Ведомость лесных участков с выявленными несоответствиями таксационным описаниям

Лесничество (лесопарк) Верхнедонское  
Уч.лесничество Ереминское

Урочище(лесная дача) \_\_\_\_\_

Источник данных	Год проведения лесоустройства	Номер квартала	Номер выдела	Площадь выдела	Целевое назначение лесов	Категория защитных лесов	Номер лесопатологического выдела	Площадь лесопатологического выдела, га	Таксационные характеристики										Заложено пробных площадей					
									Порода	Возраст, лет	Средняя высота, м	Средний диаметр, см	Тип леса	ТУМ	Плотота	Бонитет	Запас на 1 га, м3	Количество, шт	Общая площадь					
ТО	2005	13	29	1,6	Защитные	ПРОТИВОРОЙНЫЕ ЛЕСА			10СО	СО	47	15	16						137,5					
										-	-	-	-	-	-	-	-	-	-	-	-	-	-	-
Ф	2017	13	29	1,6	Защитные	Леса расположенные в пустынных, полупустынных, лесостепных, лесотундровых зонах, степях, горах	0,8		10СО	СО	59	15	16						137,5					
										-	-	-	-	-	-	-	-	-	-	-	-	-	-	-
																			137,5					

ТО - таксационные описания

Ф - фактическая характеристика лесного насаждения

Категория защитности изменена согласно Приказа Рослесхоза №237 от 26.08.2008 года.

Исполнитель работ по проведению лесопатологического обследования: инженер-лесопатолог филиала ФБУ "Рослесозащита" ЦЗЛ Волгоградской области"

ФИО Шилин И.Ю.

Подпись \_\_\_\_\_









Ведомость перече́та дере́вьев

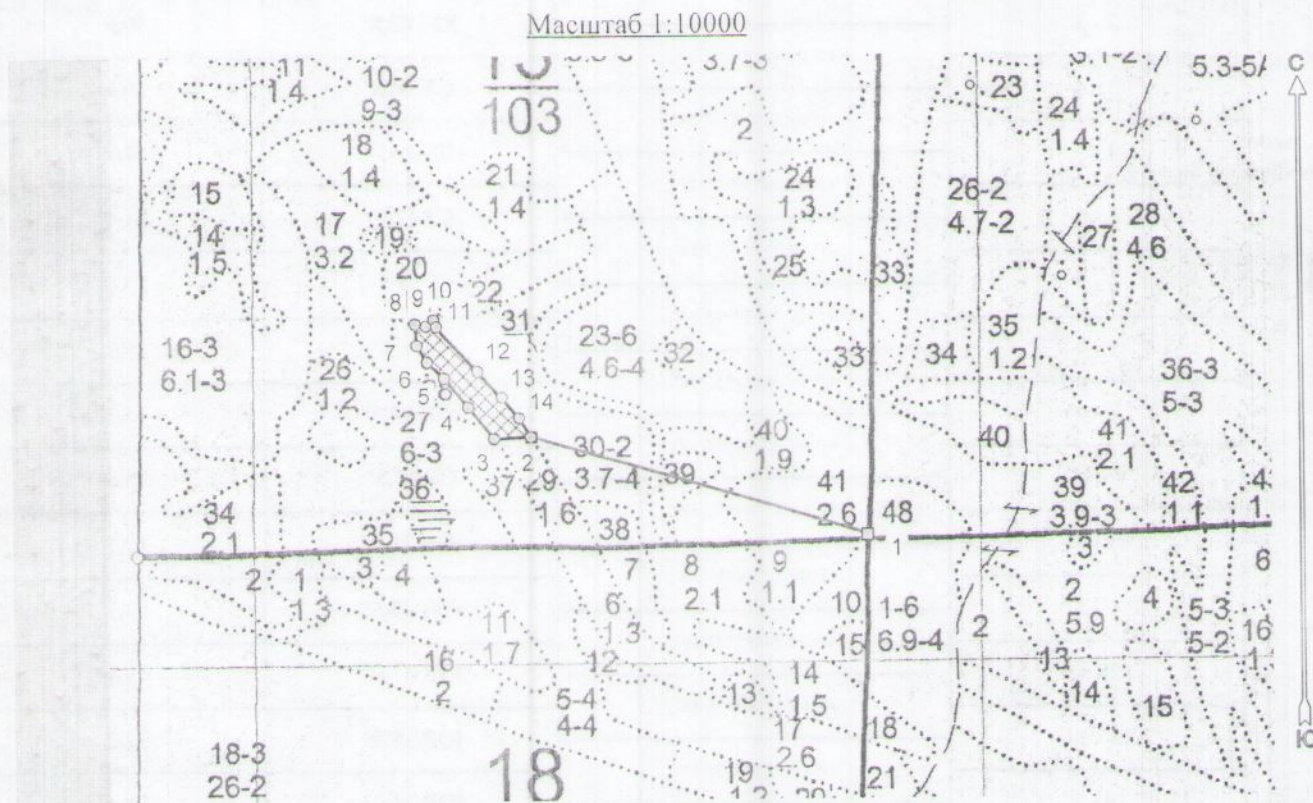
Порода	СО		Количество деревьев по категориям состояния, шт								Всего деревьев	
	I	II	III	IV	V - сухой		Ветровал		Бурелом		шт.	в т.ч. подлежит рубке, %
					без признаков ослабления	ослабленные	сильно ослабленные	усыхающие	свежий	старый		
1	2	3	4	5	6	7	8	9	10	11	12	13
8			1			4		1			6	83
12	18		4	3	1	16	1	1			44	43
16	19	6	4		4	19		7			59	51
20	28	14	3	2		8		8			63	25
24	17	19	1	1	1	6		3			48	21
28	28	12		3		1					44	2
32	23	8	1								32	
36	1										1	
40												
44												
48												
52												
56												
60												
64												
68												
72												
76												
80												
84												
88												
92												
96												
100												
Итого	134	59	14	9	6	54	1	20	-	-	297	90
% деревьев	45,1	19,9	4,7	3,0	2,0	18,2	0,3	6,7	-	-	100	30,3
запас	59,18	27,92	3,29	3,19	1,24	10,60	0,09	5,01	-	-	110,52	20,10
Итого, %	53,5	25,3	3,0	2,9	1,1	9,6	0,1	4,5	-	-	-	18,2





### Абрис лесного участка с обозначенными границами

Месторасположение лесосеки: Ростовская область  
Юридическое лицо, ведущее лесное хозяйство: Верхнедонское лесничество  
Структурное подразделение юридического лица, ведущего лесное хозяйство: Ереминское  
участковое лесничество, лесной квартал № 13, таксационный выдел № 29, ЛПВ № 2, площадь лесосеки  
0,8 га.



Условные обозначения:

	Лесосеки
	Привязки
	Привязки неэксплуат. площадей
	Неэксплуатационные участки

Пробные площадки (ленты)

Исполнитель: инженер-лесопатолог, Шилин И.Ю.

(должность, Ф.И.О., подпись)

\* в таблицах приведены магнитные углы  
(магнитное склонение 0 / не задано)



Экспликация или координаты поворотных точек лесосеки:

Общая площадь: 0,8 га

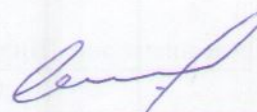
Эксплуатационная площадь: 0,8 га

Номера точек	Координаты точки	Румбы линий	Меры линий
1 - 2	41° 07' 06"; 49° 55' 48";	СЗ 73,5°	481,8
	41° 06' 42"; 49° 55' 53";		
2 - 3	41° 06' 40"; 49° 55' 53";	ЮЗ 87,5°	50,9
3 - 4	41° 06' 38"; 49° 55' 54";	СЗ 38,0°	56,4
4 - 5	41° 06' 36"; 49° 55' 55";	СЗ 39,5°	51,9
5 - 6	41° 06' 35"; 49° 55' 56";	СЗ 47,0°	31,6
6 - 7	41° 06' 35"; 49° 55' 57";	СЗ 30,0°	27,6
7 - 8	41° 06' 35"; 49° 55' 58";	СЗ 4,5°	29,3
8 - 9	41° 06' 35"; 49° 55' 58";	ЮВ 78,5°	15,7
9 - 10	41° 06' 36"; 49° 55' 58";	СВ 47,5°	13,6
10 - 11	41° 06' 36"; 49° 55' 58";	ЮВ 21,0°	10,7
11 - 12	41° 06' 39"; 49° 55' 56";	ЮВ 42,5°	83,3
12 - 13	41° 06' 40"; 49° 55' 55";	ЮВ 43,0°	48,4
13 - 14	41° 06' 42"; 49° 55' 54";	ЮВ 38,5°	37,2
14 - 2		ЮВ 31,0°	31,4

№ выдела	Ленты (круговой площадки) перечета				
	№ ленты (площадки)	длина, м	ширина, м	радиус, м	площадь, га
29	-	-	-	-	-
	-	-	-	-	-
	-	-	-	-	-
Итого:					-

Исполнитель: инженер-лесопатолог, Шилин И.Ю.

(должность, Ф.И.О., подпись)



\* в таблицах приведены магнитные углы  
(магнитное склонение 0 / не задано)

ГИС «Лесные ресурсы» Fortmap 5  
1999-2017. Все права защищены.