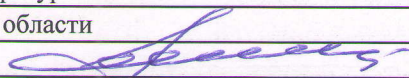


Утверждаю

Первый заместитель министра
природных ресурсов и экологии
Ростовской области

 Парахин С.А.

Дата: 27.03.2018

Акт

лесопатологического обследования № 54/2/2017

лесных насаждений Верхнедонское лесничество(лесопарк)
Ростовская область (субъект Российской федерации)

Способ лесопатологического обследования: 1. Визуальный

2. Инструментальный

х

Место проведения

Участковое лесничество	Урочище (дача)	Квартал (кварталы)	Выдел (выделы)	Площадь, га
Ереминское	-	13	29	1,6

Лесопатологическое обследование проведено на общей площади 0,8 га.

2. Инструментальное обследование лесного участка. ЛПВ № 1

2.1. Фактическая таксационная характеристика лесного насаждения не соответствует таксационному описанию.

Причины не соответствия:

Давность материалов лесоустройства (расхождение по возрасту 12 лет)

2.2. Состояние насаждений:

с нарушенной устойчивостью

-

с утраченной устойчивостью

-

причины повреждения:

Внутривидовая конкуренция, Засуха , ,

Заселено (отработано) стволовыми вредителями:

Вид вредителя	Порода	Встречаемость (% заселённых деревьев)	Степень заселения лесного насаждения (слабая, средняя, сильная)	
не выявлено				

Повреждено огнём:

Вид пожара	Порода	Состояние корневых лап		Состояние корневой шейки		Подсушивание луба	
		процент повреждённых огнём корней	процент деревьев с данным повреждением	ожог корневой шейки по окружности (1/4; 2/4 ;3/4; более 3/4)	процент деревьев с данным повреждением	по окружности (1/4; 2/4 ;3/4; более 3/4)	процент деревьев с данным повреждением

Поражено болезнями:

Вид болезни	Порода	Встречаемость (% поражённых деревьев)	Степень поражения лесного насаждения (слабая, средняя, сильная)		
не выявлено					

2.3. Выборке подлежит _____ деревьев.

в том числе :

ослабленных _____ % (причины назначения) _____

сильно ослабленных _____ % (причины назначения) _____

усыхающих _____ % (причины назначения) _____

свежего сухостоя _____ % (причины назначения) _____

свежего ветровала	-	%;
свежего бурелома	-	%;
старого ветровала	-	%;
старого бурелома	-	%;
старого сухостоя	-	%;
аварийных	-	%;

2.4. Полнота лесного насаждения после уборки деревьев, подлежащих рубке, составит
Критическая полнота для данной категории лесных насаждений составляет

0,7
0,3

ЗАКЛЮЧЕНИЕ

С целью предотвращения негативных процессов или снижения ущерба от их воздействия назначено:

Участковое лесничество	Урочище (дача)	Квартал	Выдел	Площадь выдела, га	Вид мероприятия	Площадь мероприятия, га	Порода	Запас на выдел, куб. м	Крайние сроки проведения
Ереминское		13	29	1,6	Не требует мероприятий	0,8	-	-	2018
							-	-	
							-	-	
							-	-	
							-	-	

Насаждение устойчивое (здоровое). Средневзвешенная категория состояния насаждения -1,3. Текущий отпад не превышает двукратного размера естественного отпада. Проведение санитарно-оздоровительных мероприятий не целесообразно.

Ведомость перечета деревьев, назначенных в рубку, и абрис лесного участка прилагаются (приложение 2 и 3 к Акту).

Меры по обеспечению возобновления:

Мероприятия, необходимые для предупреждения повреждения или поражения смежных насаждений:

Сведения для расчёта степени повреждения:

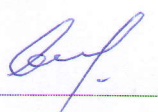
год образования старого сухостоя _____

основная причина повреждения древесины _____ Внутривидовая конкуренция

Дата проведения обследований 21.10.17

Исполнитель работ по проведению лесопатологического обследования: инженер-лесопатолог филиала ФБУ "Рослесозащита" "ЦЗЛ Волгоградской области"

ФИО Шилин И.Ю.

Подпись 

Handwritten notes and signatures at the bottom of the page.

Десниченко (лесопарк)
Уч.лесничество
Верхнедонское
Ереминское

Ведомость лесных участков с выявленными несоответствиями таксационным описаниям

Урожай(е,лесная дача)

Источник данных	Год проведения лесоустройства	Номер квартала	Номер выдела	Площадь выдела	Целевое назначение лесов	Категория защитных лесов	Номер лесопатологического выдела	Площадь лесопатологического выдела, га	Состав	Таксационные характеристики				тип леса	ТУМ	Полнота	Бонитет	Запас на 1 га, м3	Количество, шт	Заложено пробных площадей	Общая площадь
										Порода	Возраст, лет	Средняя высота, м	Средний диаметр, см								
ТО	2005	13	29	1,6	Защитные	ПРОТИВОЭРОЗИОННЫЕ ЛЕСА			100СО	СО	47	15	16	СТР	А2	0,7	2	137,5	1	0,8 га	
										-	-	-	-								
										-	-	-	-								
										-	-	-	-								
										-	-	-	-								
Ф	2017	13	29	1,6	Защитные	Леса расположенные в пустынных, полупустынных, лесостепных, лесотундровых зонах, степях, горах		0,8	100СО	СО	59	15	16	СТР	А2	0,7	2	137,5	1	0,8 га	
										-	-	-	-								
										-	-	-	-								
										-	-	-	-								
										-	-	-	-								

137,5

ТО - таксационные описания
Ф - фактическая характеристика лесного насаждения
Категория защитности изменена согласно Приказа Рослесхоза №237 от 26.08.2008 года.
Исполнитель работ по проведению лесопатологического обследования: инженер-лесопатолог Филиала ФБУ "Рослесозащита" "ЦЗЛ Волгоградской области"
Ф.И.О. _____ Подпись _____

Ведомость перечета деревьев назначенных в рубку
Временная пробная площадь № 1

Субъект Российской Федерации Ростовская область

Лесничество (лесопарк) Верхнедонское Уч.лесничество Ереминское

Урочище(лесная дача) _____

Квартал 13 Выдел 29 Площадь 1,6 га.

Площадь мероприятия ЛПВ № I 0,8 га Размер пробной площади 0,8 га

Номер очага вредных организмов _____

Таксационная характеристика:

тип леса СТР состав 10СО

возраст 59 / - / - / - / - / - / - / бонитет 2 полнота 0,7

запас на га, м³ 140 возобновление _____

Время и причина ослабления лесного насаждения:

Причины повреждения: внутривидовая конкуренция (код 630), засуха (код 830),

Данные причины определены по следующим признакам: усыхание от 1/4 до 1/2 ветвей в кроне прошлых лет (код 112), усыхание <1/4 ветвей в кроне прошлых лет (код 111).

Тип очага организмов: эпизодический, хронический (подчеркнуть).

Фаза развития очага вредных организмов: начальная, нарастания численности, собственно вспышка, кризис (подчеркнуть).

Состояние лесного насаждения:

Насаждение устойчивое (здоровое), СКС = 1,3

Намечаемые мероприятия: **Не требует мероприятий**

Исполнитель работ по проведению лесопатологического обследования: инженер-лесопатолог филиала ФБУ "Рослесозащита" "ЦЗЛ Волгоградской области"

Ф. И. О. Шилин И.Ю.

Подпись 

Дата составления документа: 23.03.2018

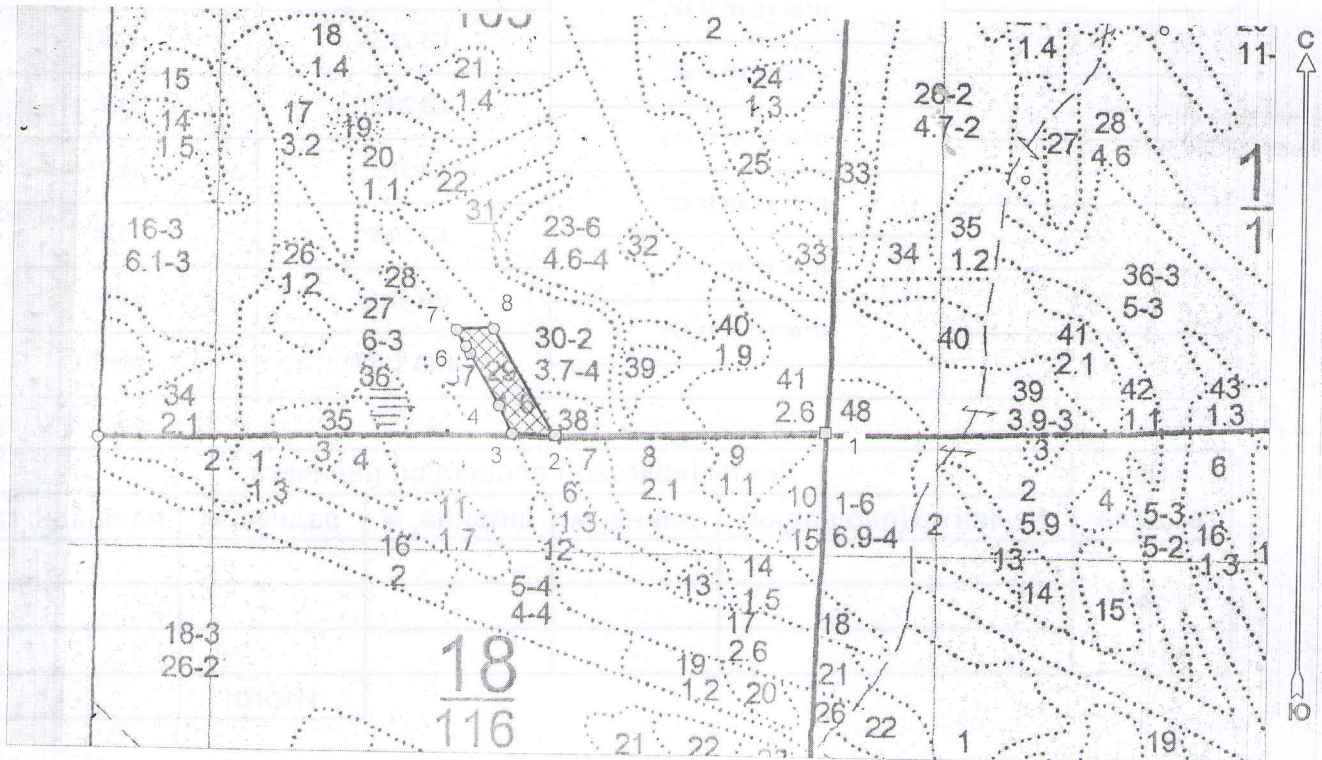
Телефон 8-903-461-15-75



Абрис лесного участка с обозначенными границами

Месторасположение лесосеки: Ростовская область
Юридическое лицо, ведущее лесное хозяйство: Верхнедонское лесничество
Структурное подразделение юридического лица, ведущего лесное хозяйство: Ереминское
участковое лесничество, лесной квартал № 13, таксационный выдел № 29, ЛПВ № 1, площадь лесосеки
0,8 га.

Масштаб 1:10000



Условные обозначения:

	Лесосеки
	Привязки
	Привязки неэксплуат. площадей
	Неэксплуатационные участки

Пробные площадки (ленты)

Исполнитель: инженер-лесопатолог, Шилин И.Ю.

(должность, Ф.И.О., подпись)

* в таблицах приведены магнитные углы
(магнитное склонение 0 / не задано)

Экспликация или координаты поворотных точек лесосеки:

Общая площадь: 0,8 га

Эксплуатационная площадь: 0,8 га

Номера точек	Координаты точки	Румбы линий	Меры линий
1 - 2	41° 07' 06"; 49° 55' 48";	ЮЗ 88,5°	373,0
2 - 3	41° 06' 47"; 49° 55' 48";		
3 - 4	41° 06' 44"; 49° 55' 48";	СЗ 88,5°	60,1
4 - 5	41° 06' 43"; 49° 55' 49";	СЗ 25,5°	42,6
5 - 6	41° 06' 41"; 49° 55' 52";	СЗ 29,5°	81,2
6 - 7	41° 06' 41"; 49° 55' 52";	СЗ 31,5°	11,7
7 - 8	41° 06' 40"; 49° 55' 53";	СЗ 30,5°	25,8
8 - 2	41° 06' 43"; 49° 55' 53";	СВ 87,5°	50,9
		ЮВ 31,0°	169,3

№ выдела	Ленты (круговой площадки) перечета				
	№ ленты (площадки)	длина, м	ширина, м	радиус, м	площадь, га
29	-	-	-	-	-
	-	-	-	-	-
	-	-	-	-	-
Итого:					-

Исполнитель: инженер-лесопатолог, Шилин И.Ю.

(должность, Ф.И.О., подпись)

* в таблицах приведены магнитные углы
(магнитное склонение 0 / не задано)

ГИС «Лесные ресурсы» Formap 5
1999-2017. Все права защищены.