

Утверждаю

Первый заместитель министра  
природных ресурсов и экологии  
Ростовской области

Парахин С.А.

Дата: 27.03.2018

**Акт**

**лесопатологического обследования № 5/2/2017**

лесных насаждений Верхнедонское лесничество(лесопарк)  
Ростовская область (субъект Российской Федерации)

Способ лесопатологического обследования: 1. Визуальный  
2. Инструментальный

х

**Место проведения**

Участковое лесничество	Урочище (дача)	Квартал (кварталы)	Выдел (выделы)	Площадь, га
Ереминское	-	8	33	5,8

Лесопатологическое обследование проведено на общей площади 0,6 га.

## 2. Инструментальное обследование лесного участка. ЛПВ №2

2.1. Фактическая таксационная характеристика лесного насаждения не соответствует таксационному описанию.

Причины не соответствия:

Давность материалов лесоустройства (расхождение по возрасту 12 лет)

2.2. Состояние насаждений:

с нарушенной устойчивостью	-
с утраченной устойчивостью	-

причины повреждения:

Внутривидовая конкуренция, , ,

Заселено (отработано) стволовыми вредителями:

Вид вредителя	Порода	Встречаемость (% заселённых деревьев)	Степень заселения лесного насаждения (слабая, средняя, сильная)
не выявлено			

Повреждено огнём:

Вид пожара	Порода	Состояние корневых лап		Состояние корневой шейки		Подсушивание луба	
		процент повреждённых огнём корней	процент деревьев с данным повреждением	ожог корневой шейки по окружности (1/4; 2/4 ;3/4; более 3/4)	процент деревьев с данным повреждением	по окружности (1/4; 2/4 ;3/4; более 3/4)	процент деревьев с данным повреждением

Поражено болезнями:

Вид болезни	Порода	Встречаемость (% поражённых деревьев)	Степень поражения лесного насаждения (слабая, средняя, сильная)
не выявлено			

2.3. Выборке подлежит \_\_\_\_\_ - \_\_\_\_\_ деревьев,

в том числе :

ослабленных \_\_\_\_\_ - \_\_\_\_\_ % (причины назначения) \_\_\_\_\_ - \_\_\_\_\_

сильно ослабленных \_\_\_\_\_ - \_\_\_\_\_ % (причины назначения) \_\_\_\_\_ - \_\_\_\_\_

усыхающих \_\_\_\_\_ - \_\_\_\_\_ % (причины назначения) \_\_\_\_\_ - \_\_\_\_\_

свежего сухостоя \_\_\_\_\_ - \_\_\_\_\_ % (причины назначения) \_\_\_\_\_ - \_\_\_\_\_



свежего ветровала	-	%;
свежего бурелома	-	%;
старого ветровала	-	%;
старого бурелома	-	%;
старого сухостоя	-	%;
аварийных	-	%;

2.4. Полнота лесного насаждения после уборки деревьев, подлежащих рубке, составит  
Критическая полнота для данной категории лесных насаждений составляет

0,9

0,3

### ЗАКЛЮЧЕНИЕ

С целью предотвращения негативных процессов или снижения ущерба от их воздействия назначено:

Участковое лесничество	Урочище (дача)	Квартал	Выдел	Площадь выдела, га	Вид мероприятия	Площадь мероприятия, га	Порода	Запас на выдел, куб. м	Крайние сроки проведения
Ереминское	-	8	33	5,8	Не требует мероприятий	0,6	-	-	-
							-	-	-
							-	-	-
							-	-	-
							-	-	-

Насаждение устойчивое (здоровое). Средневзвешенная категория состояния насаждения -1,2. Текущий отпад не превышает двукратного размера естественного отпада. Проведение санитарно-оздоровительных мероприятий не целесообразно.

Ведомость перечета деревьев, назначенных в рубку, и абрис лесного участка прилагаются (приложение 2 и 3 к Акту).

Меры по обеспечению возобновления:

-

Мероприятия, необходимые для предупреждения повреждения или поражения смежных насаждений:

-

Сведения для расчёта степени повреждения:

год образования старого сухостоя

-

основная причина повреждения древесины

-

Дата проведения обследований

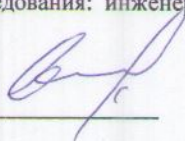
18.10.17

Исполнитель работ по проведению лесопатологического обследования: инженер-лесопатолог филиала ФБУ "Рослесозащита" "ЦЗЛ Волгоградской области"

ФИО

Шилин И.Ю.

Подпись





Ведомость лесных участков с выявленными несоответствиями таксационным описаниям

Лесничество (лесопарк) Верхнедонское  
Уч.лесничество Ереминское  
Урочище (лесная дача) -

Источник данных	Год проведения лесосурьейства	Номер квартала	Номер выдела	Площадь выдела	Целевое назначение лесов	Категория защитных лесов	Номер лесопатологического выдела	Площадь лесопатологического выдела, га	Таксационные характеристики										Заложено пробных площадей													
									Состав	Порода	Возраст, лет	Средняя высота, м	Средний диаметр, см	тип леса	ТУМ	Полнота	Бонитет	Запас на 1 га, м3	Количество, шт	Общая площадь												
ТО	2005	8	33	5,8	Защитные	ПРОТИВОЭРОЗИОННЫЕ ЛЕСА			СО	40	12	14	СЗЛЛ	А1	0,9	3	139,7															
										-	-	-												-	-	-	-	-	-	-	-	-
										-	-	-												-	-	-	-	-	-	-	-	-
Ф	2017	8	33	5,8	Защитные	Леса расположенные в пустынных, полупустынных, лесостепных, лесотундровых зонах, степях, горах	0,6	СО	52	12	14	СЗЛЛ	А1	0,9	3	139,7																
									-	-	-													-	-	-	-	-	-	-	-	-
									-	-	-													-	-	-	-	-	-	-	-	-
																			139,7													

ТО - таксационные описания

Ф - фактическая характеристика лесного насаждения

Категория защитности изменена согласно Приказа Рослесхоза №237 от 26.08.2008 года.

Исполнитель работ по проведению лесопатологического обследования: инженер-лесопатолог филиала ФБУ "Рослесозащита" ЦЗЛ Волгоградской области"

ФИО Шилин И.Ю.

Подпись 



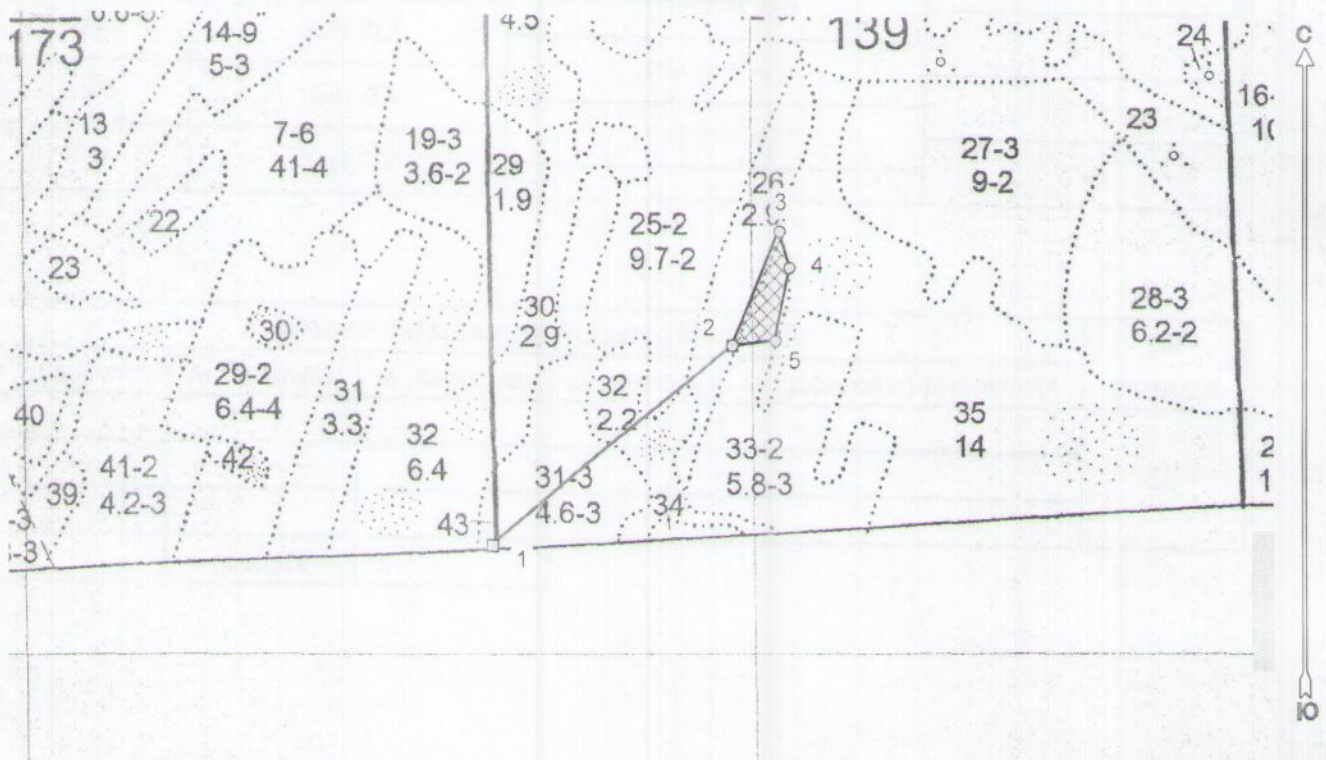




Абрис лесного участка  
с обозначенными границами

Месторасположение лесосеки: Ростовская область  
Юридическое лицо, ведущее лесное хозяйство: Верхнедонское лесничество  
Структурное подразделение юридического лица, ведущего лесное хозяйство:  
Ереминское участковое лесничество, лесной квартал № 8, таксационный выдел  
№ 33 ЛПВ 2, площадь лесосеки 0,6 га.

Масштаб 1:10000



Условные обозначения:

	Лесосеки
	Привязки
	Привязки неэксплуат. площадей
	Неэксплуатационные участки

Исполнитель: \_\_\_\_\_

(должность, фамилия, инициалы, подпись)

\* в таблицах приведены магнитные углы  
(магнитное склонение 0 / не задано)

ГИС «Лесные ресурсы» Formap 5  
1999-2017. Все права защищены.



Экспликация или координаты поворотных точек лесосеки:

Общая площадь: 0,6 га

Эксплуатационная площадь: 0,6 га

Номера точек	Координаты	Румбы линий	Длина, м
1 - 2	41° 06' 06", 49° 56' 20",	СВ 50,5°	427,3
2 - 3	41° 06' 22", 49° 56' 28",		
3 - 4	41° 06' 25", 49° 56' 33",	СВ 23,0°	166,7
4 - 5	41° 06' 26", 49° 56' 32",	ЮВ 16,0°	49,6
5 - 2	41° 06' 25", 49° 56' 29",	ЮЗ 10,5°	101,5
		ЮЗ 84,0°	60,4

№ выдела	Ленты (круговой площадки) перечета				
	№ ленты (площадки)	длина, м	ширина, м	радиус, м	площадь, га
33					
				Итого:	

Исполнитель: \_\_\_\_\_



(должность, фамилия, инициалы, подпись)

\* в таблицах приведены магнитные углы  
(магнитное склонение 0 / не задано)

ГИС «Лесные ресурсы» Formap 5  
1999-2017. Все права защищены.