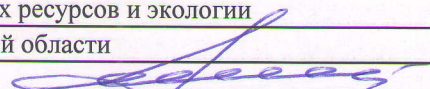


Утверждаю

Первый заместитель министра
природных ресурсов и экологии
Ростовской области



Парахин С.А.

Дата: 27.03.2018

Акт

лесопатологического обследования № 48/21/2017

лесных насаждений Верхнедонское лесничество(лесопарк)
Ростовская область (субъект Российской Федерации)

Способ лесопатологического обследования: 1. Визуальный

2. Инструментальный

х

Место проведения

Участковое лесничество	Урочище (дача)	Квартал (кварталы)	Выдел (выделы)	Площадь, га
Ереминское	-	13	17	3,2

Лесопатологическое обследование проведено на общей площади 1,7 га.

2. Инструментальное обследование лесного участка. ЛПВ №1

2.1. Фактическая таксационная характеристика лесного насаждения не соответствует таксационному описанию.

Причины не соответствия:

Давность материалов лесоустройства (расхождение по возрасту 12 лет)

2.2. Состояние насаждений:

с нарушенной устойчивостью	-
с утраченной устойчивостью	1,7

причины повреждения:

Устойчивый низовой пожар 4-10 летней давности средней интенсивности, , ,

Заселено (отработано) стволовыми вредителями:

Вид вредителя	Порода	Встречаемость (% заселённых деревьев)	Степень заселения лесного насаждения (слабая, средняя, сильная)
не выявлено			

Повреждено огнём:

Вид пожара	Порода	Состояние корневых лап		Состояние корневой шейки		Подсушивание луба	
		процент повреждённых огнём корней	процент деревьев с данным повреждением	ожог корневой шейки по окружности (1/4; 2/4; 3/4; более 3/4)	процент деревьев с данным повреждением	по окружности (1/4; 2/4; 3/4; более 3/4)	процент деревьев с данным повреждением
Устойчивый низовой пожар 4-10 летней давности средней интенсивности	СО			более 3/4	100		

Поражено болезнями:

Вид болезни	Порода	Встречаемость (% поражённых деревьев)	Степень поражения лесного насаждения (слабая, средняя, сильная)
не выявлено			

2.3. Выборке подлежит 100 % деревьев,

в том числе :

ослабленных

- % (причины назначения)

сильно ослабленных

- % (причины назначения)

усыхающих

- % (причины назначения)

свежего сухостоя

- % (причины назначения)

свежего ветровала	-	%;
свежего бурелома	-	%;
старого ветровала	100,0	%;
старого бурелома	-	%;
старого сухостоя	-	%;
аварийных	-	%;

2.4. Полнота лесного насаждения после уборки деревьев, подлежащих рубке, составит
Критическая полнота для данной категории лесных насаждений составляет

-
0,3

ЗАКЛЮЧЕНИЕ

С целью предотвращения негативных процессов или снижения ущерба от их воздействия назначено:

Участковое лесничество	Урочище (дача)	Квартал	Выдел	Площадь выдела, га	Вид мероприятия	Площадь мероприятия, га	Порода	Запас на выдел, куб. м	Крайние сроки проведения
Ереминское		13	17	3,2	УНД	1,7	СО	138	2018
							-	-	
							-	-	
							-	-	
							-	-	

Насаждение с утраченной устойчивостью (погибшее насаждение.), Средневзвешанная категория состояния насаждения – 5, Требуется проведения СОМ - уборка неликвидной древесины, пересчётная ведомость не прилагается. Приказ № 480 от 16.09.2016г. п.46 В лесных насаждениях с наличием более 50% ветровала, бурелома, снеголома, упавших деревьев в результате пожара назначение СОМ проводится визуальным способом, выбираемый запас переносится из таксационных описаний.

Абрис лесного участка прилагается (приложение 3 к акту).

Меры по обеспечению возобновления: -

Мероприятия, необходимые для предупреждения повреждения или поражения смежных насаждений:

При проведении очистки мест рубок (лесосек) осуществляется укладка порубочных остатков в кучи с последующим сжиганием в пожаробезопасный период.

Сведения для расчёта степени повреждения:

год образования старого сухостоя _____

Устойчивый низовой пожар 4-10 летней давности средней интенсивности

основная причина повреждения древесины _____

Дата проведения обследований 22.10.17

Исполнитель работ по проведению лесопатологического обследования: инженер-лесопатолог филиала ФБУ "Рослесозащита" "ЦЗЛ Волгоградской области"

ФИО Шилин И.Ю.

Подпись 

Ведомость лесных участков с выявленными несоответствиями таксационным описаниям

Верхнедонецкое
Ереминское

Лесничество (лесопарк)
Уч. лесничество
Урочище (лесная дача)

Источник данных	Год проведения лесоустройства	Номер квартала	Номер выдела	Площадь выдела	Целевое назначение лесов	Категория защитных лесов	Номер лесопатологического выдела	Площадь лесопатологического выдела, га	Таксационные характеристики											Заложено пробных площадей								
									Источники	Порода	Возраст, лет	Средняя высота, м	Средний диаметр, см	тип леса	ТУМ	Плотность	Бонитет	Запас на 1 га, м3	Количество, шт	Общая площадь								
ТО	2005	13	17	3,2	Защитные	ПРОТИВОЭРОЗИОННЫЕ ЛЕСА			СО	40	10	14	СЗЛЛ	А1	0,6	4	81,3	-	-	-	-	-	-	-	-	-		
										-	-	-															-	-
										-	-	-															-	-
										-	-	-															-	-
Ф	2017	13	17	3,2	Защитные	Леса расположенные в пустынных, полупустынных, лесостепных, лесотундровых зонах, степях, горах	1,7	СО	49	10	14	СЗЛЛ	А1	0,6	4	81,3	-	-	-	-	-	-	-	-	-	-		
									-	-	-																-	-
									-	-	-																-	-
									-	-	-																-	-
									81,3																			

ТО - таксационные описания
Ф - фактическая характеристика лесного насаждения
Категория защитности изменена согласно Приказа Рослесхоза №237 от 26.08.2008 года.
Исполнитель работ по проведению лесопатологического обследования: инженер-лесопатолог филиала ФБУ "Рослесозащита" ЦЗЛ Волгоградской области

ФИО Шилин И.Ю. Подпись

Ведомость перечета деревьев назначенных в рубку
Временная пробная площадь № 1

Субъект Российской Федерации Ростовская область

Лесничество (лесопарк) Верхнедонское Уч.лесничество Ереминское

Урочище(лесная дача) _____

Квартал 13 Выдел 17 Площадь 3,2 га.

Площадь мероприятия ЛПВ №1 1,7 га Размер пробной площади 1,7 га

Номер очага вредных организмов _____

Таксационная характеристика:

тип леса СЗЛЛ состав 10СО

возраст 52 / - / - / - / - / - / - / - / бонитет 4 полнота 0,6

запас на га, м³ 81 возобновление _____

Время и причина ослабления лесного насаждения:

Причины повреждения: устойчивый низовой пожар 4-10 летней давности средней интенсивности (код 867),

Данные причины определены по следующим признакам: вывал деревьев в результате воздействия лесных пожаров (код 335), Ожог корневой шейки свежий (>3/4 окружности) (код 312), обрыв корней (ывал) прошлых лет (код 206).

Тип очага организмов: эпизодический, хронический (подчеркнуть).

Фаза развития очага вредных организмов: начальная, нарастания численности, собственно вспышка, кризис (подчеркнуть).

Состояние лесного насаждения: **Насаждение с утраченной устойчивостью (погибшее насаждение.),**
СКС = 5

Намечаемые мероприятия: **Уборка неликвидной древесины**

Исполнитель работ по проведению лесопатологического обследования: инженер-лесопатолог филиала ФБУ "Рослесозащита" "ЦЗЛ Волгоградской области"

Ф. И. О. Шилин И.Ю.

Подпись 

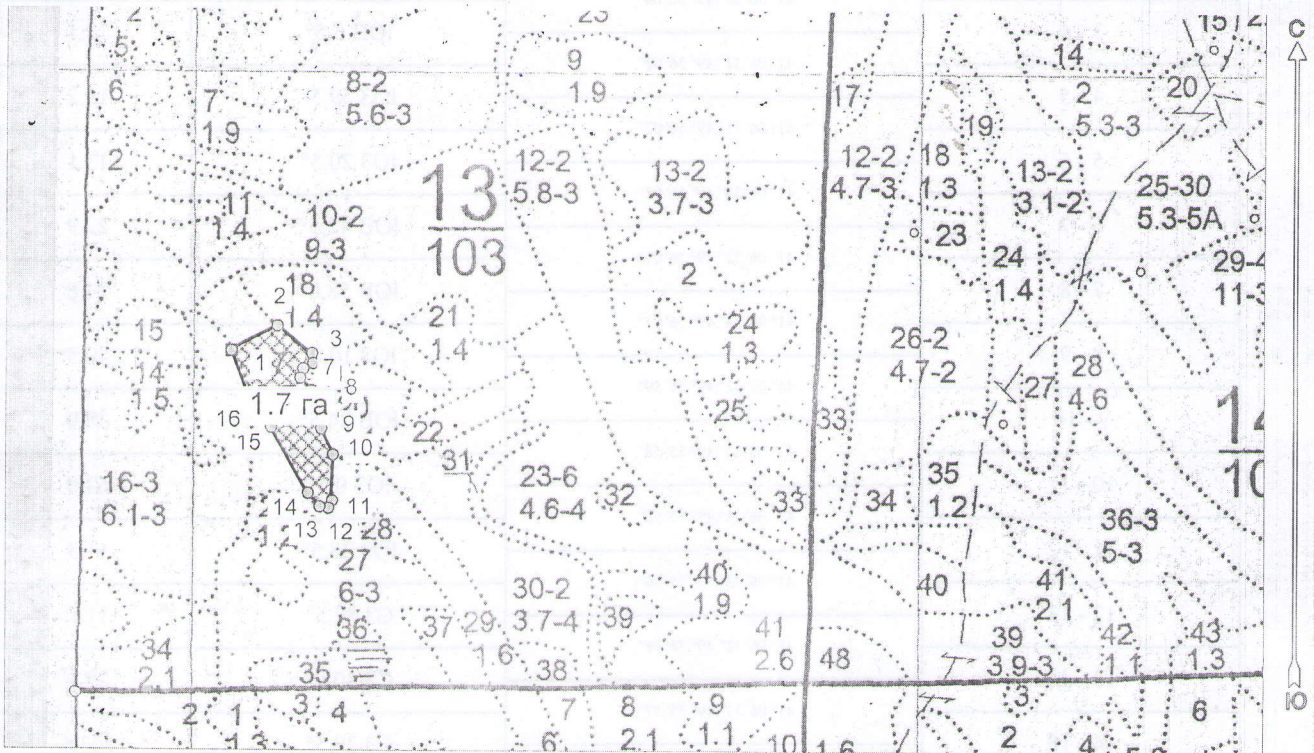
Дата составления документа: 23.03.2018

Телефон _____

Абрис лесного участка
с обозначенными границами

Месторасположение лесосеки: Ростовская область
Юридическое лицо, ведущее лесное хозяйство: Верхнедонское лесничество
Структурное подразделение юридического лица, ведущего лесное хозяйство:
Ереминское участковое лесничество, лесной квартал № 13, таксационный выдел
№ 17 ЛПВ 1, площадь лесосеки 1,7 га.

Масштаб 1:10000



Условные обозначения:

	Лесосеки
	Привязки
	Привязки неэксплуат. площадей
	Неэксплуатационные участки

Исполнитель: инженер-лесопатолог Шилин И.Ю.

(должность, фамилия, инициалы, подпись)

* в таблицах приведены магнитные углы
(магнитное склонение 0 / не задано)

Экспликация или координаты поворотных точек лесосеки:

Общая площадь: 1,7 га

Эксплуатационная площадь: 1,7 га

Номера точек	Координаты	Румбы линий	Длина, м
1 - 2	41° 06' 26"; 49° 56' 03";	СВ 62,0°	71,6
2 - 3	41° 06' 29"; 49° 56' 04";	ЮВ 51,0°	60,2
	41° 06' 32"; 49° 56' 03";		
3 - 4	41° 06' 32"; 49° 56' 02";	ЮВ 6,5°	13,1
4 - 5	41° 06' 31"; 49° 56' 02";	ЮЗ 59,5°	15,2
5 - 6	41° 06' 31"; 49° 56' 02";	ЮЗ 20,5°	13,1
6 - 7	41° 06' 32"; 49° 56' 01";	ЮВ 42,5°	22,9
7 - 8	41° 06' 33"; 49° 56' 01";	ЮВ 58,0°	24,6
8 - 9	41° 06' 32"; 49° 55' 59";	ЮЗ 10,0°	40,5
9 - 10	41° 06' 33"; 49° 55' 58";	ЮВ 24,5°	38,9
10 - 11	41° 06' 33"; 49° 55' 56";	ЮЗ 0,5°	63,0
11 - 12	41° 06' 33"; 49° 55' 56";	ЮЗ 28,5°	11,3
12 - 13	41° 06' 32"; 49° 55' 56";	СЗ 82,5°	11,7
13 - 14	41° 06' 31"; 49° 55' 57";	СЗ 40,0°	25,1
14 - 15	41° 06' 29"; 49° 55' 59";	СЗ 29,5°	102,6
15 - 16	41° 06' 27"; 49° 56' 00";	СЗ 42,5°	38,6
16 - 1		СЗ 20,5°	81,9

№ выдела	Ленты (круговой площадки) перечета				
	№ ленты (площадки)	длина, м	ширина, м	радиус, м	площадь, га
17					
				Итого:	

Исполнитель: инженер-лесопатолог Шилин И.Ю.

(должность, фамилия, инициалы, подпись)

* в таблицах приведены магнитные углы
(магнитное склонение 0 / не задано)