

Утверждаю

Первый заместитель министра
природных ресурсов и экологии
Ростовской области

Парахин С.А.

Дата: 27.03.2018

Акт

лесопатологического обследования № 47/2/2017

лесных насаждений Верхнедонское лесничество(лесопарк)
Ростовская область (субъект Российской Федерации)

Способ лесопатологического обследования: 1. Визуальный

2. Инструментальный

х

Место проведения

Участковое лесничество	Урочище (дача)	Квартал (кварталы)	Выдел (выделы)	Площадь, га
Ереминское	-	13	16	6,1

Лесопатологическое обследование проведено на общей площади 3,1 га.

2. Инструментальное обследование лесного участка. ЛПВ №1

2.1. Фактическая таксационная характеристика лесного насаждения соответствует таксационному описанию.

Причины не соответствия:

Давность материалов лесоустройства (расхождение по возрасту 12 лет)

2.2. Состояние насаждений:

с нарушенной устойчивостью	-
с утраченной устойчивостью	3,1

причины повреждения:

Устойчивый низовой пожар 4-10 летней давности высокой интенсивности, , ,

Заселено (отработано) стволовыми вредителями:

Вид вредителя	Порода	Встречаемость (% заселённых деревьев)	Степень заселения лесного насаждения (слабая, средняя, сильная)
не выявлено			

Повреждено огнём:

Вид пожара	Порода	Состояние корневых лап		Состояние корневой шейки		Подсушивание луба	
		процент повреждённых огнём корней	процент деревьев с данным повреждением	ожог корневой шейки по окружности (1/4; 2/4; 3/4; более 3/4)	процент деревьев с данным повреждением	по окружности (1/4; 2/4; 3/4; более 3/4)	процент деревьев с данным повреждением
Устойчивый низовой пожар 4-10 летней давности высокой интенсивности	СО			более 3/4	100		

Поражено болезнями:

Вид болезни	Порода	Встречаемость (% поражённых деревьев)	Степень поражения лесного насаждения (слабая, средняя, сильная)
не выявлено			

2.3. Выборке подлежит 100 % деревьев,

в том числе:

ослабленных - % (причины назначения) _____

сильно ослабленных - % (причины назначения) _____

усыхающих - % (причины назначения) _____

свежего сухостоя - % (причины назначения) _____

свежего ветровала	-	%;
свежего бурелома	-	%;
старого ветровала	100,0	%;
старого бурелома	-	%;
старого сухостоя	-	%;
аварийных	-	%;

2.4. Полнота лесного насаждения после уборки деревьев, подлежащих рубке, составит
Критическая полнота для данной категории лесных насаждений составляет

-
0,3

ЗАКЛЮЧЕНИЕ

С целью предотвращения негативных процессов или снижения ущерба от их воздействия назначено:

Участковое лесничество	Урочище (дача)	Квартал	Выдел	Площадь выдела, га	Вид мероприятия	Площадь мероприятия, га	Порода	Запас на выдел, куб. м	Крайние сроки проведения
Ереминское		13	16	6,1	УНД	3,1	СО	371,00	2018
							-	-	
							-	-	
							-	-	
							-	-	

Насаждение с утраченной устойчивостью (погибшее насаждение). Средневзвешанная категория состояния насаждения – 5, требует проведения СОМ - уборка неликвидной древесины, пересчётная ведомость не прилагается.

Приказ № 480 от 16.09.2016г. п.46 В лесных насаждениях с наличием более 50% ветровала, бурелома, снеголома, упавших деревьев в результате пожара назначение СОМ проводится визуальным способом, выбираемый запас переносится из таксационных описаний.

Абрис лесного участка прилагается (приложение 3 к акту).

Меры по обеспечению возобновления:

-

Мероприятия, необходимые для предупреждения повреждения или поражения смежных насаждений:

При проведении очистки мест рубок (лесосек) осуществляется укладка порубочных остатков в кучи с последующим сжиганием в пожаробезопасный период.

Сведения для расчёта степени повреждения:

год образования старого сухостоя _____

основная причина повреждения древесины _____

Устойчивый низовой пожар 4-10 летней давности высокой интенсивности

Дата проведения обследований _____

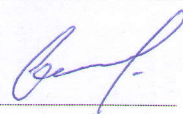
22.10.17

Исполнитель работ по проведению лесопатологического обследования: инженер-лесопатолог филиала ФБУ "Рослесозащита" "ЦЗЛ Волгоградской области"

ФИО _____

Шилин И.Ю.

Подпись _____



Ведомость перечета деревьев назначенных в рубку
Временная пробная площадь № 1

Субъект Российской Федерации Ростовская область

Лесничество (лесопарк) Верхнедонское Уч.лесничество Ереминское

Урочище(лесная дача) _____

Квартал 13 Выдел 16 Площадь 6,1 га.

Площадь мероприятия ЛПВ №1 3,1 га. Размер пробной площади 3,1 га

Номер очага вредных организмов _____

Таксационная характеристика:

тип леса СЗЛЛ состав 10С0

возраст 42 / - / - / - / - / - / - / бонитет 3 полнота 0,7

запас на га, м³ 120 возобновление _____

Время и причина ослабления лесного насаждения:

Причины повреждения: устойчивый низовой пожар 4-10 летней давности высокой интенсивности (код 868),

Данные причины определены по следующим признакам: вывал деревьев в результате воздействия лесных пожаров (код 335), ожог корневой шейки (>3/4 окружности) (код 312).

Тип очага организмов: эпизодический, хронический (подчеркнуть).

Фаза развития очага вредных организмов: начальная, нарастания численности, собственно вспышка, кризис (подчеркнуть).

Состояние лесного насаждения: **Насаждение с утраченной устойчивостью (погибшее насаждение.)**,
СКС = 5

Намечаемые мероприятия: **Уборка неликвидной древесины**

Исполнитель работ по проведению лесопатологического обследования: инженер-лесопатолог филиала ФБУ "Рослесозащита" "ЦЗЛ Волгоградской области"

Ф. И. О. Шилин И.Ю.

Подпись _____

Дата составления документа: 23.03.2018

Телефон _____

Абрис лесного участка
с обозначенными границами

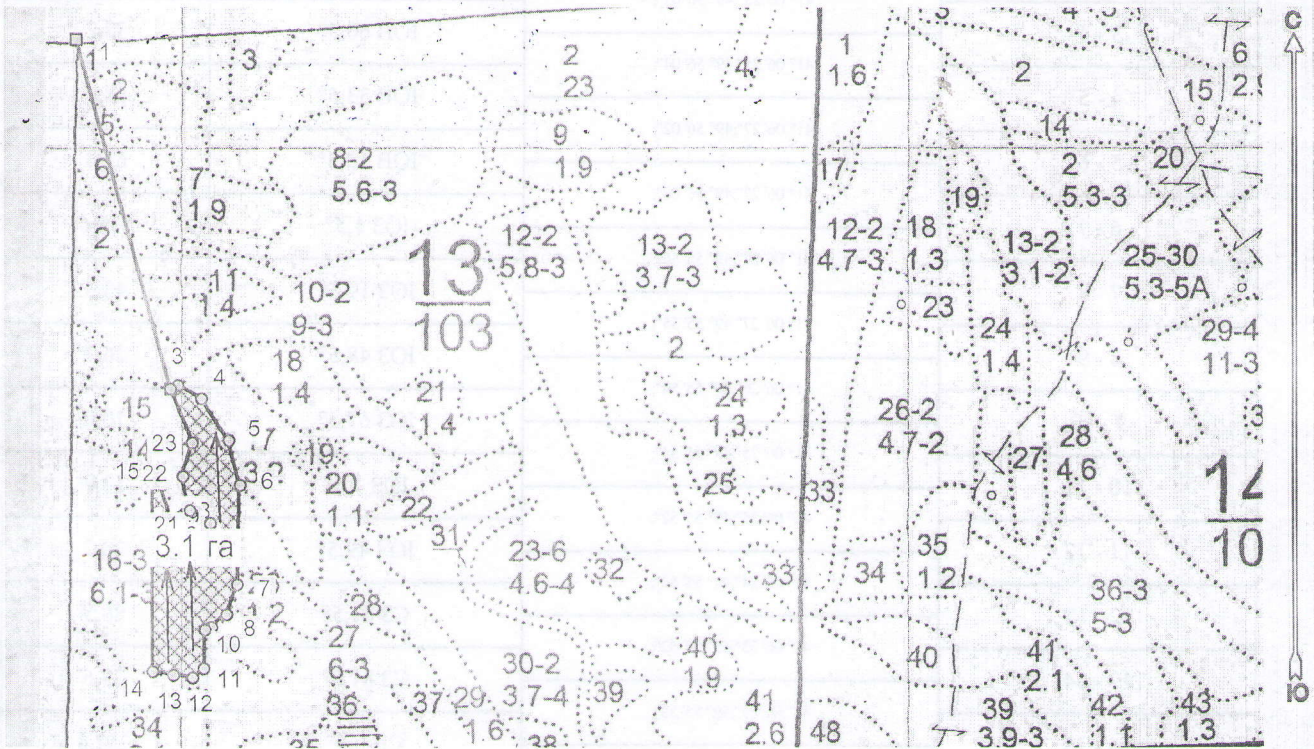
Месторасположение лесосеки: Ростовская область

Юридическое лицо, ведущее лесное хозяйство: Верхнедонское лесничество

Структурное подразделение юридического лица, ведущего лесное хозяйство:

Ереминское участковое лесничество, лесной квартал № 13, таксационный выдел № 16 ЛПВ 1, площадь лесосеки 3,1 га.

Масштаб 1:10000



Условные обозначения:

	Лесосеки
	Привязки
	Привязки неэксплуат. площадей
	Неэксплуатационные участки

№ выдела	Ленты (круговой площадки) перечета				
	№ ленты (площадки)	длина, м	ширина, м	радиус, м	площадь, га
16	1	100	10		0,1
	2	110	10		0,11
	3	100	10		0,1
Итого:					0,31

Исполнитель: инженер-лесопатолог Шилин И.Ю.

(должность, фамилия, инициалы, подпись)

* в таблицах приведены магнитные углы
(магнитное склонение 0 / не задано)

Экспликация или координаты поворотных точек лесосеки:

Общая площадь: 3,1 га

Эксплуатационная площадь: 3,1 га

Номера точек	Координаты	Румбы линий	Длина, м
1 - 2	41° 06' 16"; 49° 56' 20";	ЮВ 15,0°	497,9
2 - 3	41° 06' 23"; 49° 56' 04";	СВ 61,5°	11,4
3 - 4	41° 06' 23"; 49° 56' 05";	ЮВ 60,5°	37,2
4 - 5	41° 06' 25"; 49° 56' 04";	ЮВ 33,5°	68,6
5 - 6	41° 06' 27"; 49° 56' 02";	ЮВ 13,5°	62,4
6 - 7	41° 06' 27"; 49° 56' 00";	ЮЗ 1,5°	135,6
7 - 8	41° 06' 27"; 49° 55' 56";	ЮЗ 19,5°	43,3
8 - 9	41° 06' 27"; 49° 55' 55";	ЮЗ 48,5°	26,7
9 - 10	41° 06' 26"; 49° 55' 54";	ЮЗ 67,5°	10,0
10 - 11	41° 06' 25"; 49° 55' 54";	ЮЗ 1,5°	53,0
11 - 12	41° 06' 25"; 49° 55' 52";	ЮЗ 49,5°	20,2
12 - 13	41° 06' 24"; 49° 55' 52";	СЗ 81,5°	26,5
13 - 14	41° 06' 23"; 49° 55' 52";	СЗ 81,0°	29,6
14 - 15	41° 06' 21"; 49° 55' 52";	СВ 0,0°	257,3
15 - 16	41° 06' 21"; 49° 56' 00";	СВ 48,5°	9,3
16 - 17	41° 06' 22"; 49° 56' 00";	ЮВ 20,0°	70,2
17 - 18	41° 06' 23"; 49° 55' 58";	ЮВ 59,5°	33,1
18 - 19	41° 06' 24"; 49° 55' 58";	СВ 69,5°	19,7
19 - 20	41° 06' 25"; 49° 55' 58";	СВ 5,5°	15,4
20 - 21	41° 06' 25"; 49° 55' 59";	СЗ 58,0°	33,5
21 - 22	41° 06' 24"; 49° 55' 59";	СЗ 11,0°	47,8
22 - 23	41° 06' 24"; 49° 56' 01";	СВ 16,0°	47,2
23 - 2	41° 06' 24"; 49° 56' 02";	СЗ 22,0°	79,6

Исполнитель: инженер-лесопатолог Шилин И.Ю.

(должность, фамилия, инициалы, подпись)

* в таблицах приведены магнитные углы
(магнитное склонение 0 / не задано)