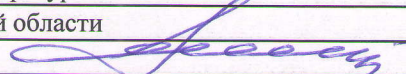


Утверждаю

Первый заместитель министра  
природных ресурсов и экологии  
Ростовской области

 Парахин С.А.

Дата: 27.03.2018

**Акт**

**лесопатологического обследования № 44/2/2017**

лесных насаждений Верхнедонское лесничество(лесопарк)  
Ростовская область (субъект Российской Федерации)

Способ лесопатологического обследования: 1. Визуальный

2. Инструментальный

х

**Место проведения**

Участковое лесничество	Урочище (дача)	Квартал (кварталы)	Выдел (выделы)	Площадь, га
Ереминское	-	13	10	9

Лесопатологическое обследование проведено на общей площади 2 га.



## 2. Инструментальное обследование лесного участка. ЛПВ №1

2.1. Фактическая таксационная характеристика лесного насаждения не соответствует таксационному описанию.

Причины не соответствия:

Давность материалов лесоустройства (расхождение по возрасту 12 лет)

2.2. Состояние насаждений:

с нарушенной устойчивостью	-
с утраченной устойчивостью	2

причины повреждения:

Устойчивый низовой пожар 4-10 летней давности средней интенсивности, , ,

Заселено (отработано) стволовыми вредителями:

Вид вредителя	Порода	Встречаемость (% заселённых деревьев)	Степень заселения лесного насаждения (слабая, средняя, сильная)
не выявлено			

Повреждено огнём:

Вид пожара	Порода	Состояние корневых лап		Состояние корневой шейки		Подсушивание луба	
		процент повреждённых огнём корней	процент деревьев с данным повреждением	ожог корневой шейки по окружности (1/4; 2/4 ;3/4; более 3/4)	процент деревьев с данным повреждением	по окружности (1/4; 2/4 ;3/4; более 3/4)	процент деревьев с данным повреждением
Устойчивый низовой пожар 4-10 летней давности средней интенсивности	СО			более 3/4	100		

Поражено болезнями:

Вид болезни	Порода	Встречаемость (% поражённых деревьев)	Степень поражения лесного насаждения (слабая, средняя, сильная)
не выявлено			

2.3. Выборке подлежит 100 % деревьев,

в том числе :

ослабленных - % (причины назначения) \_\_\_\_\_

сильно ослабленных - % (причины назначения) \_\_\_\_\_

усыхающих - % (причины назначения) \_\_\_\_\_

свежего сухостоя - % (причины назначения) \_\_\_\_\_



свежего ветровала	-	%;
свежего бурелома	-	%;
старого ветровала	100,0	%;
старого бурелома	-	%;
старого сухостоя	-	%;
аварийных	-	%;

2.4. Полнота лесного насаждения после уборки деревьев, подлежащих рубке, составит  
Критическая полнота для данной категории лесных насаждений составляет

-  
0,3

### ЗАКЛЮЧЕНИЕ

С целью предотвращения негативных процессов или снижения ущерба от их воздействия назначено:

Участковое лесничество	Урочище (дача)	Квартал	Выдел	Площадь выдела, га	Вид мероприятия	Площадь мероприятия, га	Порода	Запас на выдел, куб. м	Крайние сроки проведения
Ереминское		13	10	9	УНД	2	СО	140	2018
							-	-	
							-	-	
							-	-	
							-	-	

Насаждение с утраченной устойчивостью (погибшее насаждение.), Средневзвешанная категория состояния насаждения – 5, Требуется проведения СОМ - уборка неликвидной древесины, пересчётная ведомость не прилагается.  
Приказ № 480 от 16.09.2016г. п.46 В лесных насаждениях с наличием более 50% ветровала, бурелома, снеголома, упавших деревьев в результате пожара назначение СОМ проводится визуальным способом, выбираемый запас переносится из таксационных описаний.

Абрис лесного участка прилагается (приложение 3 к акту).

Меры по обеспечению возобновления: -

Мероприятия, необходимые для предупреждения повреждения или поражения смежных насаждений:

**При проведении очистки мест рубок (лесосек) осуществляется укладка порубочных остатков в кучи с последующим сжиганием в пожаробезопасный период.**

Сведения для расчёта степени повреждения:

год образования старого сухостоя \_\_\_\_\_

основная причина повреждения древесины \_\_\_\_\_ Устойчивый низовой пожар 4-10 летней давности средней интенсивности

Дата проведения обследований 20.10.17

Исполнитель работ по проведению лесопатологического обследования: инженер-лесопатолог филиала ФБУ "Рослесозащита" "ЦЗЛ Волгоградской области"

ФИО \_\_\_\_\_ Шилин И.Ю.

Подпись \_\_\_\_\_







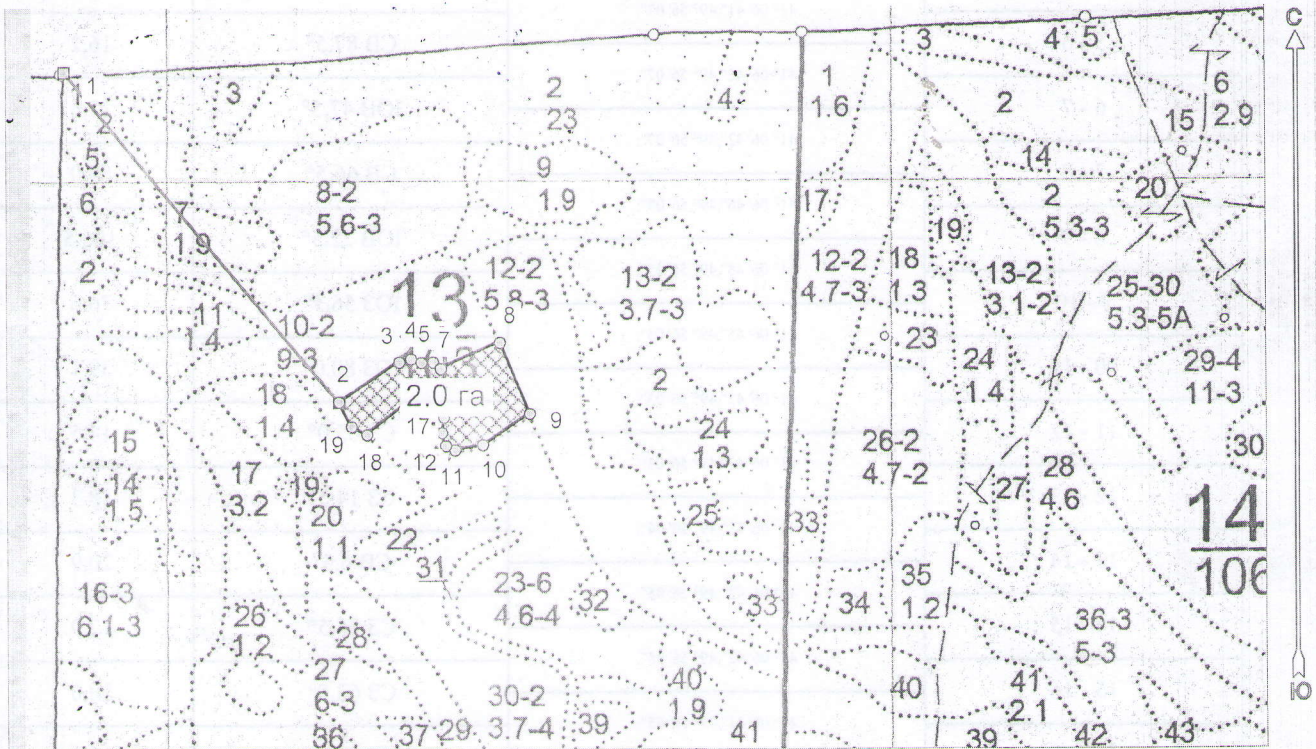




Абрис лесного участка  
с обозначенными границами

Месторасположение лесосеки: Ростовская область  
Юридическое лицо, ведущее лесное хозяйство: Верхнедонское лесничество  
Структурное подразделение юридического лица, ведущего лесное хозяйство:  
Ереминское участковое лесничество, лесной квартал № 13, таксационный выдел  
№ 10 ЛПВ 1, площадь лесосеки 2,0 га.

Масштаб 1:10000



Условные обозначения:

	Лесосеки
	Привязки
	Привязки неэксплуат. площадей
	Неэксплуатационные участки

Исполнитель: инженер-лесопатолог Шилин И.Ю.

(должность, фамилия, инициалы, подпись)

\* в таблицах приведены магнитные углы  
(магнитное склонение 0 / не задано)



Экспликация или координаты поворотных точек лесосеки:

Общая площадь: 2,0 га

Эксплуатационная площадь: 2,0 га

Номера точек	Координаты	Румбы линий	Длина, м
1 - 2	41° 06' 16"; 49° 56' 20";	ЮВ 39,5°	590,3
	41° 06' 35"; 49° 56' 05";		
2 - 3	41° 06' 39"; 49° 56' 07";	СВ 56,0°	98,6
	41° 06' 40"; 49° 56' 07";		
3 - 4	41° 06' 41"; 49° 56' 07";	ЮВ 72,5°	15,3
	41° 06' 42"; 49° 56' 07";		
4 - 5	41° 06' 42"; 49° 56' 07";	СВ 87,5°	16,2
	41° 06' 42"; 49° 56' 07";		
5 - 6	41° 06' 42"; 49° 56' 07";	ЮВ 47,5°	13,6
	41° 06' 42"; 49° 56' 07";		
6 - 7	41° 06' 42"; 49° 56' 07";	СВ 66,5°	89,0
	41° 06' 46"; 49° 56' 08";		
7 - 8	41° 06' 46"; 49° 56' 08";	ЮВ 22,5°	106,5
	41° 06' 48"; 49° 56' 05";		
8 - 9	41° 06' 48"; 49° 56' 05";	ЮЗ 56,5°	76,6
	41° 06' 45"; 49° 56' 03";		
9 - 10	41° 06' 45"; 49° 56' 03";	ЮЗ 80,0°	39,1
	41° 06' 43"; 49° 56' 03";		
10 - 11	41° 06' 43"; 49° 56' 03";	СЗ 65,0°	14,5
	41° 06' 43"; 49° 56' 03";		
11 - 12	41° 06' 43"; 49° 56' 03";	СЗ 14,5°	18,3
	41° 06' 42"; 49° 56' 04";		
12 - 13	41° 06' 42"; 49° 56' 04";	СВ 6,5°	20,9
	41° 06' 42"; 49° 56' 05";		
13 - 14	41° 06' 42"; 49° 56' 05";	СЗ 25,5°	17,9
	41° 06' 42"; 49° 56' 05";		
14 - 15	41° 06' 42"; 49° 56' 05";	СЗ 62,5°	20,0
	41° 06' 41"; 49° 56' 05";		
15 - 16	41° 06' 41"; 49° 56' 05";	ЮЗ 81,5°	25,7
	41° 06' 40"; 49° 56' 05";		
16 - 17	41° 06' 40"; 49° 56' 05";	ЮЗ 50,5°	71,0
	41° 06' 37"; 49° 56' 04";		
17 - 18	41° 06' 37"; 49° 56' 04";	СЗ 61,0°	23,8
	41° 06' 36"; 49° 56' 04";		
18 - 19	41° 06' 36"; 49° 56' 04";	СЗ 26,5°	37,8

№ выдела	Ленты (круговой площадки) перече́та				
	№ ленты (площадки)	длина, м	ширина, м	радиус, м	площадь, га
10					
				Итого:	

Исполнитель: инженер-лесопатолог Шилин И.Ю.

(должность, фамилия, инициалы, подпись)

\* в таблицах приведены магнитные углы  
(магнитное склонение 0 / не задано)

ГИС «Лесные ресурсы» Formap 5  
1999-2017. Все права защищены.