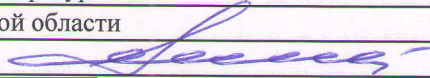


Утверждаю

Первый заместитель министра
природных ресурсов и экологии
Ростовской области



Парахин С.А.

Дата: 27.03.2018

Акт

лесопатологического обследования № 40/2/2017

лесных насаждений Верхнедонское лесничество(лесопарк)
Ростовская область (субъект Российской Федерации)

Способ лесопатологического обследования: 1. Визуальный

2. Инструментальный

х

Место проведения

Участковое лесничество	Урочище (дача)	Квартал (кварталы)	Выдел (выделы)	Площадь, га
Ереминское	-	13	6	0,7

Лесопатологическое обследование проведено на общей площади 0,7 га.

2. Инструментальное обследование лесного участка.

2.1. Фактическая таксационная характеристика лесного насаждения не соответствует таксационному описанию.

Причины не соответствия:

Давность материалов лесоустройства (расхождение по возрасту 12 лет)

2.2. Состояние насаждений:

с нарушенной устойчивостью	-
с утраченной устойчивостью	0,7

причины повреждения:

Устойчивый низовой пожар 4-10 летней давности средней интенсивности, , ,

Заселено (отработано) стволовыми вредителями:

Вид вредителя	Порода	Встречаемость (% заселённых деревьев)	Степень заселения лесного насаждения (слабая, средняя, сильная)	
не выявлено				

Повреждено огнём:

Вид пожара	Порода	Состояние корневых лап		Состояние корневой шейки		Подсушивание луба	
		процент повреждённых огнём корней	процент деревьев с данным повреждением	ожог корневой шейки по окружности (1/4; 2/4; 3/4; более 3/4)	процент деревьев с данным повреждением	по окружности (1/4; 2/4; 3/4; более 3/4)	процент деревьев с данным повреждением
Устойчивый низовой пожар 4-10 летней давности средней интенсивности	Б			более 3/4	100		

Поражено болезнями:

Вид болезни	Порода	Встречаемость (% поражённых деревьев)	Степень поражения лесного насаждения (слабая, средняя, сильная)		
не выявлено					

2.3. Выборке подлежит 100 % деревьев,

в том числе:

ослабленных - % (причины назначения) _____

сильно ослабленных - % (причины назначения) _____

усыхающих - % (причины назначения) _____

свежего сухостоя - % (причины назначения) _____

свежего ветровала	-	%;
свежего бурелома	-	%;
старого ветровала	100,0	%;
старого бурелома	-	%;
старого сухостоя	-	%;
аварийных	-	%;

2.4. Полнота лесного насаждения после уборки деревьев, подлежащих рубке, составит
Критическая полнота для данной категории лесных насаждений составляет

0,3

ЗАКЛЮЧЕНИЕ

С целью предотвращения негативных процессов или снижения ущерба от их воздействия назначено:

Участковое лесничество	Урочище (дача)	Квартал	Выдел	Площадь выдела, га	Вид мероприятия	Площадь мероприятия, га	Порода	Запас на выдел, куб. м	Крайние сроки проведения
Ереминское		13	6	0,7	УНД	0,7	Б	40	2018
							-	-	
							-	-	
							-	-	
							-	-	

Насаждение с утраченной устойчивостью (погибшее насаждение), Средневзвешанная категория состояния насаждения – 5. Требуется проведение СОМ - уборка неликвидной древесины, пересчетная ведомость не прилагается. Приказ № 480 от 16.09.2016г. п.46 В лесных насаждениях с наличием более 50% ветровала, бурелома, снеголома, упавших деревьев в результате пожара назначение СОМ проводится визуальным способом, выбираемый запас переносится из таксационных описаний.

Абрис лесного участка прилагается (приложение 3 к акту).

Меры по обеспечению возобновления:

Мероприятия, необходимые для предупреждения повреждения или поражения смежных насаждений:

При проведении очистки мест рубок (лесосек) осуществляется укладка порубочных остатков в кучи с последующим сжиганием в пожаробезопасный период.

Сведения для расчёта степени повреждения:

год образования старого сухостоя _____

основная причина повреждения древесины _____

Устойчивый низовой пожар 4-10 летней давности средней интенсивности

Дата проведения обследований _____

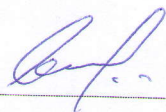
20.10.17

Исполнитель работ по проведению лесопатологического обследования: инженер-лесопатолог филиала ФБУ "Рослесозащита" "ЦЗЛ Волгоградской области"

ФИО _____

Шилин И.Ю.

Подпись _____



Ведомость лесных участков с выявленными несоответствиями таксационным описаниям

Лесничество (лесопарк) Верхнедонское
Уч.лесничество Ереминское
Урочище(лесная дача) _____

Источник данных	Год проведения лесоустройства	Номер квартала	Номер выдела	Площадь выдела	Целевое назначение лесов	Категория защитных лесов	Номер лесопатологического выдела	Площадь лесопатологического выдела, га	Состав	Таксационные характеристики										Заложено пробных площадей						
										Порода	Возраст, лет	Средняя высота, м	Средний диаметр, см	тип леса	ТУМ	Плотота	Бонитет	Запас на 1 га, м3	Количество, шт	Общая площадь						
ТО	2005	13	6	0,7	Защитные	ПРОТИВОРАЗОННЫЕ ЛЕСА			10Б	Б	50	12	14	-	-	-	-	-	-	-	-	57,1				
Ф	2017	13	6	0,7	Защитные	Леса расположенные в пустынных, полупустынных, лесостепных, лесотундровых зонах, степях, горах		0,7	10Б	Б	59	12	14	-	-	-	-	-	-	-	-	57,1	1	0,7 га		
																				57,1						

ТО - таксационные описания
Ф - фактическая характеристика лесного насаждения
Категория защитности изменена согласно Приказа Рослесхоза №237 от 26.08.2008 года.
Исполнитель работ по проведению лесопатологического обследования: инженер-лесопатолог филиала ФБУ "Рослесозащита" ЦЗЛ Волгоградской области _____
ФИО Шилин И.Ю. Подпись _____

Ведомость перечета деревьев назначенных в рубку
Временная пробная площадь № 1

Субъект Российской Федерации Ростовская область

Лесничество (лесопарк) Верхнедонское Уч.лесничество Ереминское

Урочище(лесная дача) _____

Квартал 13 Выдел 6 Площадь 0,7 га.

Площадь мероприятия 0,7 га Размер пробной площади 0,7 га

Номер очага вредных организмов _____

Таксационная характеристика:

тип леса СДК состав 10Б

возраст 62 / - / - / - / - / - / - / - / бонитет 4 полнота 0,6

запас на га, м³ 57 возобновление _____

Время и причина ослабления лесного насаждения:

Причины повреждения: устойчивый низовой пожар 4-10 летней давности средней интенсивности (код 867),

Данные причины определены по следующим признакам: вывал деревьев в результате воздействия лесных пожаров (код 335), Ожог корневой шейки свежий (>3/4 окружности) (код 312)

Тип очага организмов: эпизодический, хронический (подчеркнуть).

Фаза развития очага вредных организмов: начальная, нарастания численности, собственно вспышка, кризис (подчеркнуть).

Состояние лесного насаждения: **Насаждение с утраченной устойчивостью (погибшее насаждение.),**
СКС = 5

Намечаемые мероприятия: **Уборка неликвидной древесины**

Исполнитель работ по проведению лесопатологического обследования: инженер-лесопатолог филиала ФБУ "Рослесозащита" "ЦЗЛ Волгоградской области"

Ф. И. О. Шилин И.Ю.

Подпись 

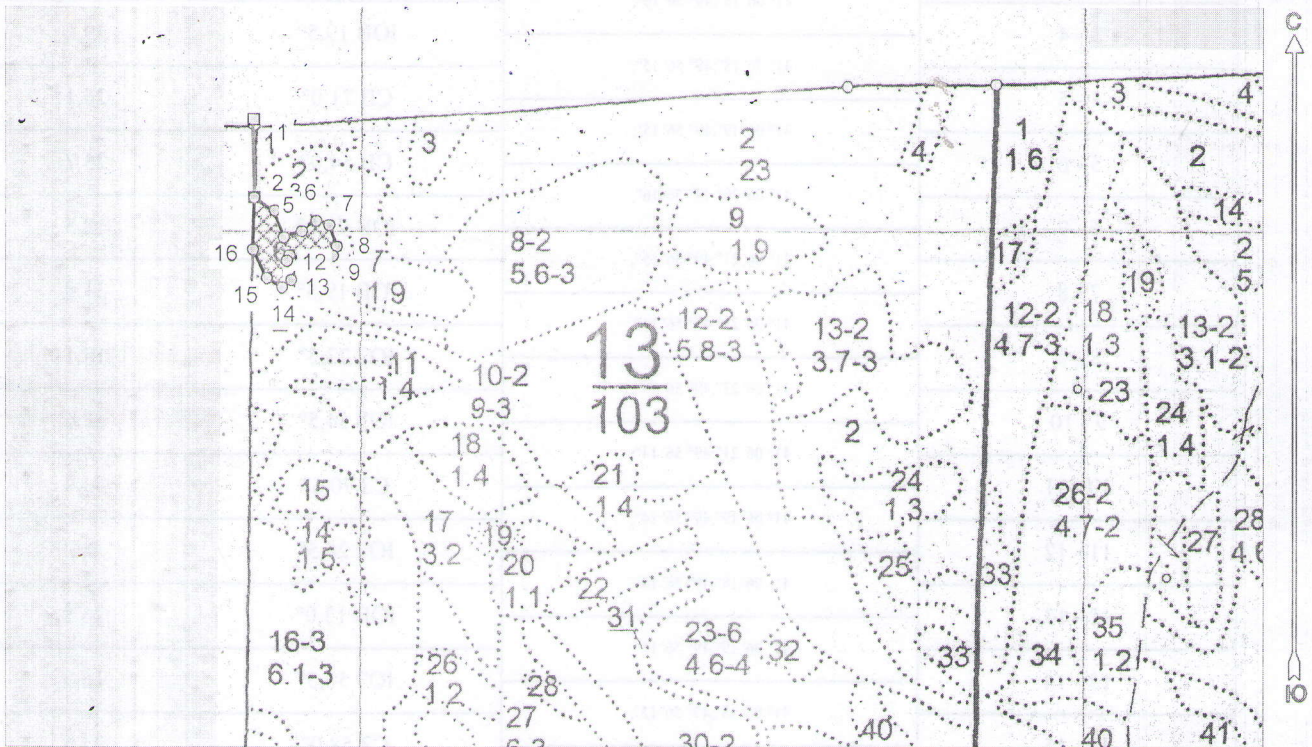
Дата составления документа: 23.03.2018

Телефон _____

Абрис лесного участка
с обозначенными границами

Месторасположение лесосеки: Ростовская область
Юридическое лицо, ведущее лесное хозяйство: Верхнедонское лесничество
Структурное подразделение юридического лица, ведущего лесное хозяйство:
Ереминское участковое лесничество, лесной квартал № 13, таксационный выдел
№ 6, площадь лесосеки 0,7 га.

Масштаб 1:10000



Условные обозначения:

	Лесосеки
	Привязки
	Привязки неэксплуат. площадей
	Неэксплуатационные участки

Исполнитель: инженер-лесопатолог Шилин И.Ю.

(должность, фамилия, инициалы, подпись)

* в таблицах приведены магнитные углы
(магнитное склонение 0 / не задано)

ГИС «Лесные ресурсы» Формат 5
1999-2017. Все права защищены.

Экспликация или координаты поворотных точек лесосеки:

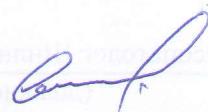
Общая площадь: 0,7 га

Эксплуатационная площадь: 0,7 га

Номера точек	Координаты	Румбы линий	Длина, м
1 - 2	41° 06' 16"; 49° 56' 20";	ЮВ 0,5°	107,5
2 - 3	41° 06' 16"; 49° 56' 17";	ЮВ 57,5°	32,9
3 - 4	41° 06' 18"; 49° 56' 16";	ЮВ 19,5°	39,1
4 - 5	41° 06' 18"; 49° 56' 15";	СВ 71,0°	26,1
5 - 6	41° 06' 19"; 49° 56' 15";	СВ 54,0°	23,7
6 - 7	41° 06' 20"; 49° 56' 16";	ЮВ 73,0°	18,5
7 - 8	41° 06' 21"; 49° 56' 15";	ЮВ 19,5°	31,8
8 - 9	41° 06' 22"; 49° 56' 14";	ЮЗ 22,5°	14,1
9 - 10	41° 06' 22"; 49° 56' 14";	ЮЗ 54,5°	22,6
10 - 11	41° 06' 21"; 49° 56' 14";	СЗ 70,5°	43,4
11 - 12	41° 06' 19"; 49° 56' 14";	ЮЗ 26,5°	8,6
12 - 13	41° 06' 18"; 49° 56' 14";	ЮВ 13,0°	26,8
13 - 14	41° 06' 19"; 49° 56' 13";	ЮЗ 50,5°	16,9
14 - 15	41° 06' 18"; 49° 56' 13";	СЗ 58,0°	24,6
15 - 16	41° 06' 17"; 49° 56' 13";	СЗ 25,0°	43,3
16 - 2	41° 06' 16"; 49° 56' 14";	СВ 1,0°	71,4

№ выдела	Ленты (круговой площадки) перечета				
	№ ленты (площадки)	длина, м	ширина, м	радиус, м	площадь, га
6					
				Итого:	

Исполнитель: инженер-лесопатолог Шилин И.Ю.



(должность, фамилия, инициалы, подпись)

* в таблицах приведены магнитные углы
(магнитное склонение 0 / не задано)