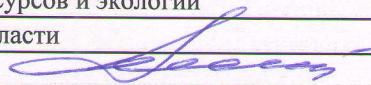


Утверждаю

Первый заместитель министра
природных ресурсов и экологии
Ростовской области



Парахин С.А.

Дата: 27.03.2018

Акт

лесопатологического обследования № 32/2/2017

лесных насаждений Верхнедонское лесничество(лесопарк)
Ростовская область (субъект Российской Федерации)

Способ лесопатологического обследования: 1. Визуальный

2. Инструментальный

х

Место проведения

Участковое лесничество	Урочище (дача)	Квартал (кварталы)	Выдел (выделы)	Площадь, га
Ереминское	-	12	20	2,3

Лесопатологическое обследование проведено на общей площади 2,3 га.

2. Инструментальное обследование лесного участка.

2.1. Фактическая таксационная характеристика лесного насаждения не соответствует таксационному описанию.
 Причины не соответствия:

Давность лесоустройства 10 и более лет
 (несоответствие возраста, средних значений высоты, диаметра и запаса)

2.2. Состояние насаждений: с нарушенной устойчивостью 2,3
с утраченной устойчивостью -

причины повреждения: **Устойчивый низовой пожар 4-10 летней давности средней интенсивности, ,**

Заселено (отработано) стволовыми вредителями:

Вид вредителя	Порода	Встречаемость (% заселённых деревьев)	Степень заселения лесного насаждения (слабая, средняя, сильная)
не выявлено			

Повреждено огнём:

Вид пожара	Порода	Состояние корневых лап		Состояние корневой шейки		Подсушивание луба	
		процент повреждённых огнём корней	процент деревьев с данным повреждением	ожог корневой шейки по окружности (1/4; 2/4 ;3/4; более 3/4)	процент деревьев с данным повреждением	по окружности (1/4; 2/4 ;3/4; более 3/4)	процент деревьев с данным повреждением
Устойчивый низовой пожар 4-10 летней давности средней интенсивности	ДНН					более 3/4	45
	Б					менее 3/4	15
	Б					более 3/4	50

Поражено болезнями:

Вид болезни	Порода	Встречаемость (% поражённых деревьев)	Степень поражения лесного насаждения (слабая, средняя, сильная)
не выявлено			

2.3. Выборке подлежит 11 % деревьев,
 в том числе :
 ослабленных - % (причины назначения) _____
 сильно ослабленных - % (причины назначения) _____
 усыхающих - % (причины назначения) _____
 свежего сухостоя - % (причины назначения) _____

свежего ветровала	-	%;
свежего бурелома	-	%;
старого ветровала	3,9	%;
старого бурелома	-	%;
старого сухостоя	7,1	%;
аварийных	-	%;

2.4. Полнота лесного насаждения после уборки деревьев, подлежащих рубке, составит
Критическая полнота для данной категории лесных насаждений составляет

0,5
0,3

ЗАКЛЮЧЕНИЕ

С целью предотвращения негативных процессов или снижения ущерба от их воздействия назначено:

Участковое лесничество	Урочище (дана)	Квартал	Выдел	Площадь выдела, га	Вид мероприятия	Площадь мероприятия, га	Порода	Запас на выдел, куб. м	Крайние сроки проведения
Ереминское		12	20	2,3	ВСП	2,3	ДНН	5,48	2018
							Б	5,32	
							-	-	
							-	-	
							-	-	

Ведомость перечета деревьев, назначенных в рубку, и абрис лесного участка прилагаются

(приложение 2 и 3 к Акту).

Меры по обеспечению возобновления:

-

Мероприятия, необходимые для предупреждения повреждения или поражения смежных насаждений:

Своевременный вывоз древесины очистка от порубочных остатков

-

Сведения для расчёта степени повреждения:

год образования старого сухостоя

2012-2014

основная причина повреждения древесины

Устойчивый низовой пожар 4-10 летней давности средней интенсивности

Дата проведения обследований

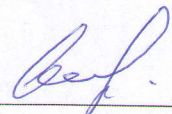
21.10.17

Исполнитель работ по проведению лесопатологического обследования: инженер-лесопатолог филиала ФБУ "Рослесозащита" "ЦЗЛ Волгоградской области"

ФИО

Шилин И.Ю.

Подпись



Ведомость лесных участков с выявленными несоответствиями таксационным описаниям

Лесничество (лесопарк) _____
Уч.лесничество _____
Верхнедонецкое
Ремянинское

Урочище(лесная дача)

Источник данных	Год проведения лесоустройства	Номер квартала	Номер выдела	Площадь выдела	Целевое назначение лесов	Категория защитных лесов	Номер лесопатологического выдела	Площадь лесопатологического выдела, га	Состав	Таксационные характеристики										Заложено пробных площадей	Общая площадь		
										Порода	Возраст, лет	Средняя высота, м	Средний диаметр, см	тип леса	ТУМ	Полнота	Бонитет	Запас на 1 га, м3				Количество, шт	
ТО	2005	12	20	2,3	Защитные	ПРОТИВОЭРОЗИОННЫЕ ЛЕСА			10Б+ОС+ДНН	Б	40	10	12	СМЛ	В3	0,7	5	52,2	-	1	2,3 га		
										-	-	-	-					-	-			-	-
										-	-	-	-					-	-			-	-
										-	-	-	-					-	-			-	-
										-	-	-	-					-	-			-	-
										-	-	-	-					-	-			-	-
										-	-	-	-					-	-			-	-
										-	-	-	-					-	-			-	-
										-	-	-	-					-	-			-	-
										-	-	-	-					-	-			-	-
Ф	2017	12	20	2,3	Защитные	Леса расположенные в пустынных, полупустынных, лесостепных, лесотундровых зонах, степях, горах			8ДНН2Б	ДНН	50	9	15	СМЛ	В3	0,6	5	32,61	-	1	2,3 га		
										Б	52	10	12					10	-				
										-	-	-	-					-	-			-	-
										-	-	-	-					-	-			-	-

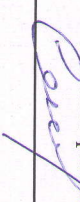
42,61

ТО - таксационные описания
Ф - фактическая характеристика лесного насаждения
Категория защищенности изменена согласно Приказа Рослесхоза №237 от 26.08.2008 года

Исполнитель работ по проведению лесопатологического обследования: инженер-лесопатолог филиала ФБУ "Рослесозащита" "ЦЗЛ Волгоградской области"

ФИО _____ Шилин И.Ю.

Подпись _____



Ведомость перечета деревьев назначенных в рубку
Временная пробная площадь № 1

Субъект Российской Федерации Ростовская область

Лесничество (лесопарк) Верхнедонское Уч.лесничество Ереминское

Урочище(лесная дача) _____

Квартал 12 Выдел 20 Площадь 2,3 га.

Площадь мероприятия 2,3 га Размер пробной площади 1,15 га

Номер очага вредных организмов _____

Таксационная характеристика:

тип леса СМЛ состав 8ДНН2Б

возраст 52 / - / - / - / - / - / - / - / бонитет 5 полнота 0,6

запас на га, м³ 42,61 возобновление _____

Время и причина ослабления лесного насаждения:

Причины повреждения: устойчивый низовой пожар 4-10 летней давности средней интенсивности (код 867),

Данные причины определены по следующим признакам: вывал деревьев в результате воздействия лесных пожаров (код 335), ожог корневой шейки свежий (>3/4 окружности) (код 312), водяные побеги (код 153), усыхание вершины прошлых лет от 1/3 до 2/3 длины кроны (код 132), усыхание от 1/2 до 3/4 ветвей в кроне прошлых лет (код 113), усыхание <1/4 ветвей в кроне прошлых лет (код 111).

Тип очага организмов: эпизодический, хронический (подчеркнуть).

Фаза развития очага вредных организмов: начальная, нарастания численности, собственно вспышка, кризис (подчеркнуть).

Состояние лесного насаждения: **Насаждение с нарушенной устойчивостью (сильно ослабленное),**
СКС = 3,5

Намечаемые мероприятия: **Выборочная санитарная рубка**

Исполнитель работ по проведению лесопатологического обследования: инженер-лесопатолог филиала ФБУ "Рослесозащита" "ЦЗЛ Волгоградской области"

Ф. И. О. Шилин И.Ю.

Подпись 

Дата составления документа: 23.03.2018

Телефон _____

Ведомость перечета деревьев

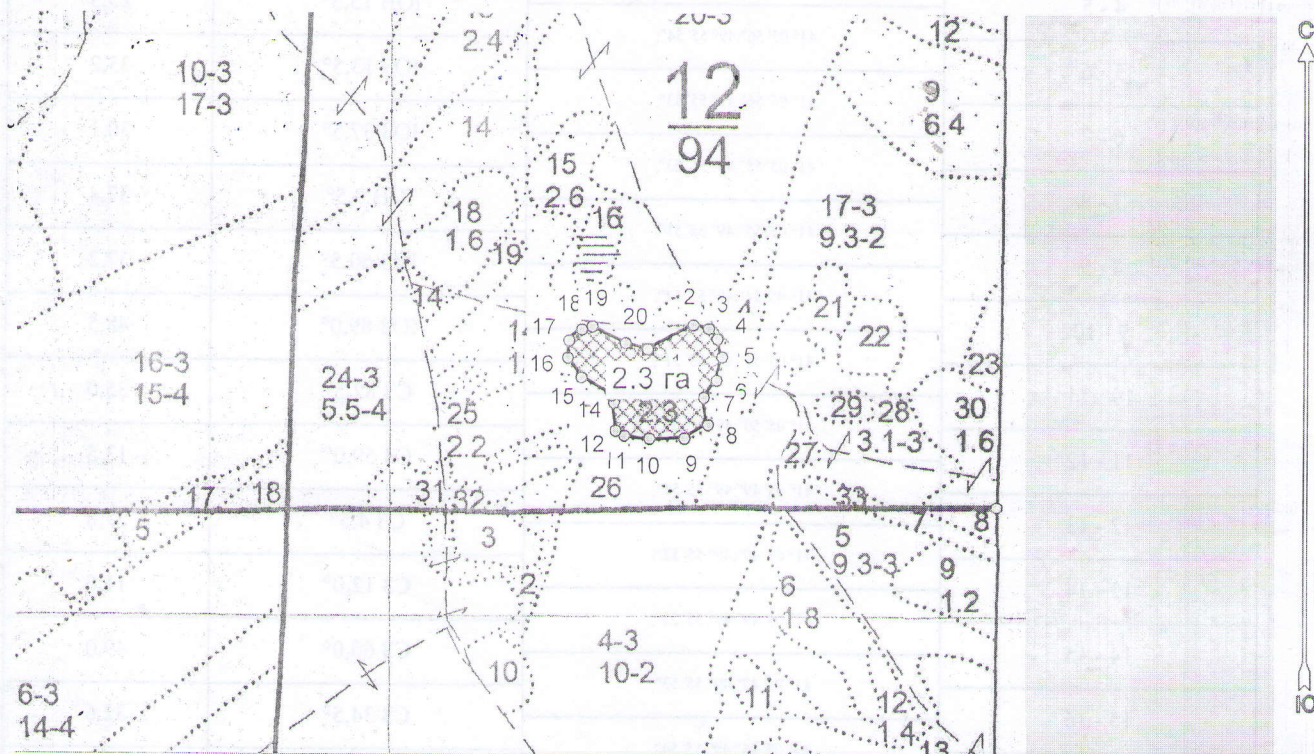
Порода	Б										СКС = 3,5	
	Количество деревьев по категориям состояния, шт										Всего деревьев	
	I без признаков ослабления	II ослабленные	III сильно ослабленные	IV усыхающие	V - сухой		Ветровал		Бурелом		шт.	в т.ч. подлежит рубке, %
свежий					старый	свежий	старый	свежий	старый			
Ступени толщины, см	2	3	4	5	6	7	8	9	10	11	12	13
8			18			8		20			46	61
12		3	20			5		10			38	39
16	6		4			1		4			15	33
20	6										6	
24	8										8	
28												
32												
36												
40												
44												
48												
52												
56												
60												
64												
68												
72												
76												
80												
84												
88												
92												
96												
100												
Итого	20	3	42	-	-	14	-	34	-	-	113	48
% деревьев	17,7	2,7	37,2	-	-	12,4	-	30,1	-	-	100	42,5
запас	5,94	0,23	2,63	-	-	0,75	-	1,91	-	-	11,46	2,70
Итого, %	51,9	2,0	23,0	-	-	6,5	-	16,7	-	-	-	23,2

Порода	-										СКС = 2,9	
	Количество деревьев по категориям состояния, шт										Всего деревьев	
	I без признаков ослабления	II ослабленные	III сильно ослабленные	IV усыхающие	V - сухой		Ветровал		Бурелом		шт.	в т.ч. подлежит рубке, %
свежий					старый	свежий	старый	свежий	старый			
Ступени толщины, см	2	3	4	5	6	7	8	9	10	11	12	13
8			24			40					64	63
12	4	6	14			8					32	25
16	11	22	12			2					47	4
20	12	9	4			2					27	7
24	3	6	1								10	
28	4	2									6	
32	2										2	
36	1										1	
40												
44	2										2	
48												
52												
56												
60												
64												
68												
72												
76												
80												
84												
88												
92												
96												
100												
Итого	39	45	55	-	-	52	-	-	-	-	191	52
% деревьев	20,4	23,6	28,8	-	-	27,2	-	-	-	-	100	27,2
запас	17,30	11,68	5,74	-	-	2,74	-	-	-	-	37,46	2,70
Итого, %	46,2	31,2	15,3	-	-	7,3	-	-	-	-	-	7,3

Абрис лесного участка
с обозначенными границами

Месторасположение лесосеки: Ростовская область
Юридическое лицо, ведущее лесное хозяйство: Верхнедонское лесничество
Структурное подразделение юридического лица, ведущего лесное хозяйство:
Ереминское участковое лесничество, лесной квартал № 12, таксационный выдел
№ 20, площадь лесосеки 2,3 га.

Масштаб 1:10000



Условные обозначения:

	Лесосеки
	Привязки
	Привязки неэксплуат. площадей
	Неэксплуатационные участки

Исполнитель: инженер-лесопатолог Шилин И.Ю.

(должность, фамилия, инициалы, подпись)

* в таблицах приведены магнитные углы
(магнитное склонение 0 / не задано)

Экспликация или координаты поворотных точек лесосеки:

Общая площадь: 2,3 га

Эксплуатационная площадь: 2,3 га

Номера точек	Координаты	Румбы линий	Длина, м
1 - 2	41° 05' 51"; 49° 55' 55";	СВ 62,5°	71,3
2 - 3	41° 05' 54"; 49° 55' 56";	ЮВ 77,5°	21,3
3 - 4	41° 05' 55"; 49° 55' 56";	ЮВ 40,0°	19,1
4 - 5	41° 05' 56"; 49° 55' 55";	ЮВ 15,5°	25,5
5 - 6	41° 05' 56"; 49° 55' 54";	ЮЗ 13,5°	33,2
6 - 7	41° 05' 56"; 49° 55' 53";	ЮЗ 37,5°	30,1
7 - 8	41° 05' 55"; 49° 55' 53";	ЮВ 9,5°	37,4
8 - 9	41° 05' 55"; 49° 55' 51";	ЮЗ 60,5°	37,2
9 - 10	41° 05' 54"; 49° 55' 51";	ЮЗ 89,0°	48,5
10 - 11	41° 05' 51"; 49° 55' 51";	СЗ 82,5°	35,0
11 - 12	41° 05' 50"; 49° 55' 51";	СЗ 59,0°	13,5
12 - 13	41° 05' 49"; 49° 55' 51";	СЗ 4,5°	37,8
13 - 14	41° 05' 49"; 49° 55' 52";	СЗ 12,0°	11,0
14 - 15	41° 05' 49"; 49° 55' 53";	СЗ 60,0°	49,0
15 - 16	41° 05' 47"; 49° 55' 53";	СЗ 34,5°	32,6
16 - 17	41° 05' 46"; 49° 55' 54";	СВ 3,5°	23,9
17 - 18	41° 05' 46"; 49° 55' 55";	СВ 49,0°	23,5
18 - 19	41° 05' 47"; 49° 55' 56";	СВ 75,5°	15,1
19 - 20	41° 05' 47"; 49° 55' 56";	ЮВ 63,0°	51,0
20 - 1	41° 05' 50"; 49° 55' 55";	ЮВ 74,5°	31,9

№ выдела	Ленты (круговой площадки) перечета				
	№ ленты (площадки)	длина, м	ширина, м	радиус, м	площадь, га
20					
				Итого:	

Исполнитель: инженер-лесопатолог Шилин И.Ю.

(должность, фамилия, инициалы, подпись)

* в таблицах приведены магнитные углы
(магнитное склонение 0 / не задано)

ГИС «Лесные ресурсы» Formar 5
1999-2017. Все права защищены.