

Утверждаю

Первый заместитель министра
природных ресурсов и экологии
Ростовской области

Парахин С.А.

Дата: 27.03.2018

Акт

лесопатологического обследования № 3/2/2017

лесных насаждений Верхнедонское лесничество(лесопарк)
Ростовская область (субъект Российской Федерации)

Способ лесопатологического обследования: 1. Визуальный
2. Инструментальный

x

Место проведения

Участковое лесничество	Урочище (дача)	Квартал (кварталы)	Выдел (выделы)	Площадь, га
Ереминское	-	8	17	18

Лесопатологическое обследование проведено на общей площади 2,1 га.

2. Инструментальное обследование лесного участка. ЛПВ №3

2.1. Фактическая таксационная характеристика лесного насаждения не соответствует таксационному описанию.

Причины не соответствия:

Давность материалов лесоустройства (расхождение по возрасту 12 лет)

2.2. Состояние насаждений:

с нарушенной устойчивостью	-
с утраченной устойчивостью	2,1

причины повреждения:

Устойчивый низовой пожар 4-10 летней давности средней интенсивности, , ,

Заселено (отработано) стволовыми вредителями:

Вид вредителя	Порода	Встречаемость (% заселённых деревьев)	Степень заселения лесного насаждения (слабая, средняя, сильная)
не выявлено			

Повреждено огнём:

Вид пожара	Порода	Состояние корневых лап		Состояние корневой шейки		Подсушивание луба	
		процент повреждённых огнём корней	процент деревьев с данным повреждением	ожог корневой шейки по окружности (1/4; 2/4 ;3/4; более 3/4)	процент деревьев с данным повреждением	по окружности (1/4; 2/4 ;3/4; более 3/4)	процент деревьев с данным повреждением
Устойчивый низовой пожар 4-10 летней давности средней интенсивности	СО			более 3/4	100		

Поражено болезнями:

Вид болезни	Порода	Встречаемость (% поражённых деревьев)	Степень поражения лесного насаждения (слабая, средняя, сильная)
не выявлено			

2.3. Выборке подлежит 100 % деревьев,

в том числе :

ослабленных	<u>-</u> % (причины назначения)	<u>-</u>
сильно ослабленных	<u>-</u> % (причины назначения)	<u>-</u>
усыхающих	<u>-</u> % (причины назначения)	<u>-</u>
свежего сухостоя	<u>-</u> % (причины назначения)	<u>-</u>

свежего ветровала	-	%;
свежего бурелома	-	%;
старого ветровала	100,0	%;
старого бурелома	-	%;
старого сухостоя	-	%;
аварийных	-	%;

2.4. Полнота лесного насаждения после уборки деревьев, подлежащих рубке, составит
Критическая полнота для данной категории лесных насаждений составляет

-
0,3

ЗАКЛЮЧЕНИЕ

С целью предотвращения негативных процессов или снижения ущерба от их воздействия назначено:

Участковое лесничество	Урочище (дача)	Квартал	Выдел	Площадь выдела, га	Вид мероприятия	Площадь мероприятия, га	Порода	Запас на выдел, куб. м	Крайние сроки проведения
Ереминское	-	8	17	18	УНД	2,1	СО	295	2018
							-	-	
							-	-	
							-	-	
							-	-	

Насаждение с утраченной устойчивостью (погибшее насаждение.), Средневзвешанная категория состояния насаждения – 5, Требуется проведение СОМ - уборка неликвидной древесины, пересчётная ведомость не прилагается. Приказ № 480 от 16.09.2016г. п.46 В лесных насаждениях с наличием более 50% ветровала, бурелома, снеголома, упавших деревьев в результате пожара назначение СОМ проводится визуальным способом, выбираемый запас переносится из таксационных описаний.

Абрис лесного участка прилагается (приложение 3 к акту).

Меры по обеспечению возобновления: -

Мероприятия, необходимые для предупреждения повреждения или поражения смежных насаждений:

При проведении очистки мест рубок (лесосек) осуществляется укладка порубочных остатков в кучи с последующим сжиганием в пожаробезопасный период.

Сведения для расчёта степени повреждения:

год образования старого сухостоя

-

Устойчивый низовой пожар 4-10 летней давности средней интенсивности

основная причина повреждения древесины

Дата проведения обследований

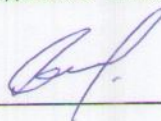
20.12.2017г

Исполнитель работ по проведению лесопатологического обследования: инженер-лесопатолог филиала ФБУ "Рослесозащита" "ЦЗЛ Волгоградской области"

ФИО

Шилин И.Ю.

Подпись



Ведомость перечета деревьев назначенных в рубку
Временная пробная площадь № 1

Субъект Российской Федерации Ростовская область

Лесничество (лесопарк) Верхнедонское Уч.лесничество Ереминское

Урочище(лесная дача) -

Квартал 8 Выдел 17 Площадь 18 га.

Площадь мероприятия ЛПВ №3 2,1 га Размер пробной площади 2,1 га

Номер очага вредных организмов -

Таксационная характеристика:

тип леса СТР состав 10С0

возраст 53 / - / - / - / - / - / - / бонитет 2 полнота 0,7

запас на га, м³ 140 возобновление -

Время и причина ослабления лесного насаждения:

Причины повреждения: устойчивый низовой пожар 4-10 летней давности средней интенсивности (код 867),

Данные причины определены по следующим признакам: вывал деревьев в результате воздействия лесных пожаров (код 335), ожог стволов прошлых лет (камбий поврежден >3/4 окр. ств.) (код 329).

Тип очага организмов: эпизодический, хронический (подчеркнуть).

Фаза развития очага вредных организмов: начальная, нарастания численности, собственно вспышка, кризис (подчеркнуть).

Состояние лесного насаждения: **Насаждение с утраченной устойчивостью (погибшее насаждение.)**,
СКС = 5

Намечаемые мероприятия: Уборка неликвидной древесины

Исполнитель работ по проведению лесопатологического обследования: инженер-лесопатолог филиала ФБУ "Рослесозащита" "ЦЗЛ Волгоградской области"

Ф. И. О. Шилин И.Ю.

Подпись 

Дата составления документа: 22.03.2018

Телефон

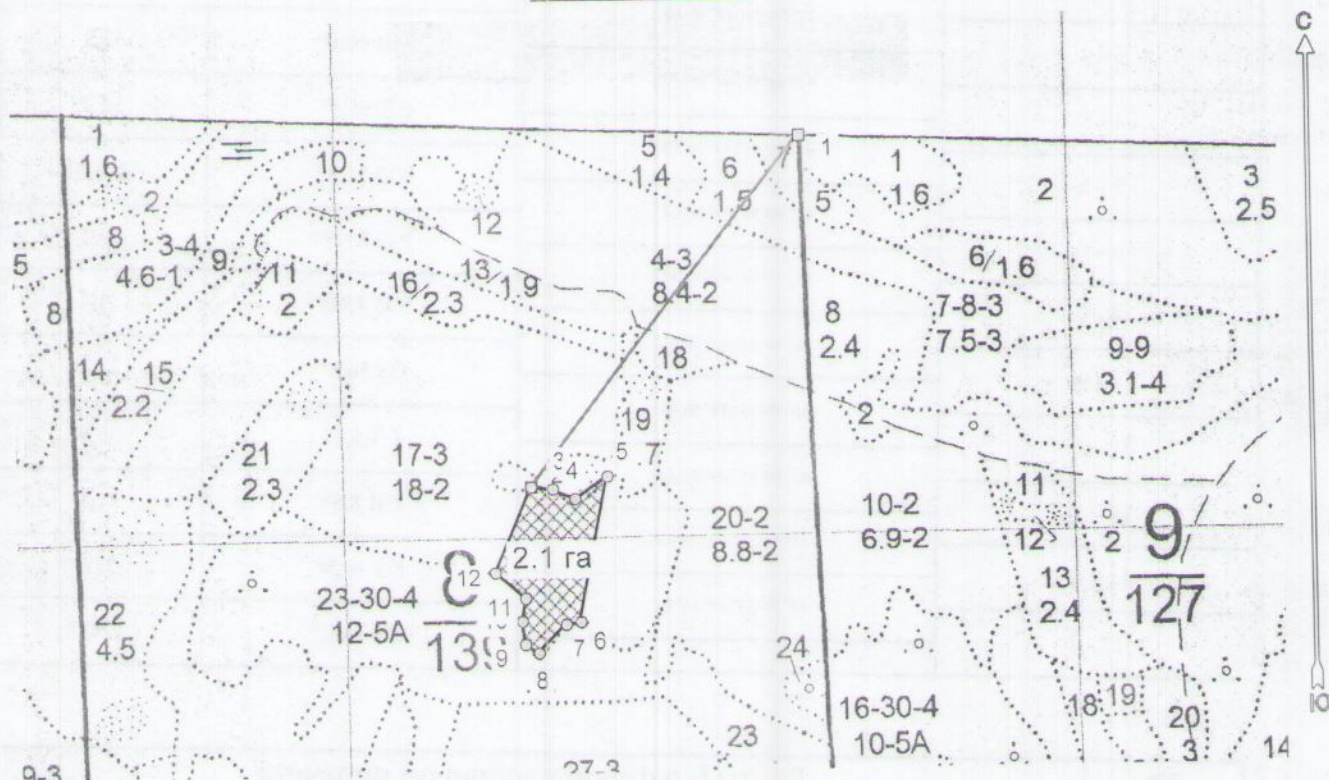
Абрис лесного участка с обозначенными границами

Месторасположение лесосеки: Ростовская область





Юридическое лицо, ведущее лесное хозяйство: Верхнедонское лесничество

Структурное подразделение юридического лица, ведущего лесное хозяйство: Ереминское
участковое лесничество, лесной квартал № 8, таксационный выдел № 17 ЛПВ 3, площадь
лесосеки 2,1 га.

Масштаб 1:10000



Условные обозначения:

	Лесосеки
	Привязки
	Привязки неэксплуат. площадей
	Неэксплуатационные участки

Исполнитель: инженер-лесопатолог Шилин И.Ю.

(должность, фамилия, инициалы, подпись)



* в таблицах приведены магнитные углы
(магнитное склонение 0 / не задано)

Экспликация или координаты поворотных точек лесосеки:

Общая площадь: 2,1 га

Эксплуатационная площадь: 2,1 га

Номера точек	Координаты	Румбы линий	Длина, м
1 - 2	41° 06' 55"; 49° 57' 05";	ЮЗ 38,5°	600,7
2 - 3	41° 06' 36"; 49° 56' 50";		
3 - 4	41° 06' 38"; 49° 56' 49";	ЮВ 84,0°	29,4
4 - 5	41° 06' 39"; 49° 56' 49";	ЮВ 66,0°	33,8
5 - 6	41° 06' 41"; 49° 56' 50";	СВ 55,5°	54,2
6 - 7	41° 06' 39"; 49° 56' 44";	ЮЗ 11,5°	203,6
7 - 8	41° 06' 38"; 49° 56' 43";	ЮЗ 81,5°	20,3
8 - 9	41° 06' 36"; 49° 56' 42";	ЮЗ 45,0°	54,4
9 - 10	41° 06' 36"; 49° 56' 43";	СЗ 56,5°	22,2
10 - 11	41° 06' 35"; 49° 56' 44";	СЗ 5,5°	30,9
11 - 12	41° 06' 36"; 49° 56' 45";	СВ 8,5°	31,1
12 - 2	41° 06' 34"; 49° 56' 46";	СЗ 48,5°	53,4
		СВ 23,0°	128,7

№ выдела	Ленты (круговой площадки) перечета				
	№ ленты (площадки)	длина, м	ширина, м	радиус, м	площадь, га
17					
				Итого:	

Исполнитель: инженер-лесопатолог Шилин И.Ю.

(должность, фамилия, инициалы, подпись)

* в таблицах приведены магнитные углы
(магнитное склонение 0 / не задано)

ГИС «Лесные ресурсы» Формат 5
1999-2017. Все права защищены.