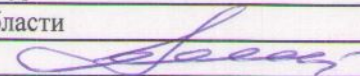


Утверждаю

Первый заместитель министра
природных ресурсов и экологии
Ростовской области



Парахин С.А.

Дата: 27.03.2018

Акт

лесопатологического обследования № 24/2/2017

лесных насаждений Верхнедонское лесничество(лесопарк)
Ростовская область (субъект Российской Федерации)

Способ лесопатологического обследования: 1. Визуальный
2. Инструментальный

х

Место проведения

Участковое лесничество	Урочище (дача)	Квартал (кварталы)	Выдел (выделы)	Площадь, га
Ереминское	-	10	12	1,5

Лесопатологическое обследование проведено на общей площади 1,5 га.

2. Инструментальное обследование лесного участка.

2.1. Фактическая таксационная характеристика лесного насаждения не соответствует таксационному описанию.

Причины не соответствия:

Давность лесоустройства 10 и более лет

2.2. Состояние насаждений:

с нарушенной устойчивостью	-
с утраченной устойчивостью	1,5

причины повреждения:

Устойчивый низовой пожар 4-10 летней давности высокой интенсивности, , ,

Заселено (отработано) стволовыми вредителями:

Вид вредителя	Порода	Встречаемость (% заселённых деревьев)	Степень заселения лесного насаждения (слабая, средняя, сильная)
не выявлено			

Повреждено огнём:

Вид пожара	Порода	Состояние корневых лап		Состояние корневой шейки		Подсушивание луба	
		процент повреждённых огнём корней	процент деревьев с данным повреждением	ожог корневой шейки по окружности (1/4; 2/4 ;3/4; более 3/4)	процент деревьев с данным повреждением	по окружности (1/4; 2/4 ;3/4; более 3/4)	процент деревьев с данным повреждением
Устойчивый низовой пожар 4-10 летней давности высокой интенсивности	СО			более 3/4	100		

Поражено болезнями:

Вид болезни	Порода	Встречаемость (% поражённых деревьев)	Степень поражения лесного насаждения (слабая, средняя, сильная)
не выявлено			

2.3. Выборке подлежит 100 % деревьев,

в том числе :

ослабленных	-	% (причины назначения)	-
сильно ослабленных	-	% (причины назначения)	-
усыхающих	-	% (причины назначения)	
свежего сухостоя	-	% (причины назначения)	

свежего ветровала	-	%;
свежего бурелома	-	%;
старого ветровала	100,0	%;
старого бурелома	-	%;
старого сухостоя	-	%;
аварийных	-	%;

2.4. Полнота лесного насаждения после уборки деревьев, подлежащих рубке, составит
Критическая полнота для данной категории лесных насаждений составляет

-
0,3

ЗАКЛЮЧЕНИЕ

С целью предотвращения негативных процессов или снижения ущерба от их воздействия назначено:

Участковое лесничество	Урочище (дача)	Квартал	Выдел	Площадь выдела, га	Вид мероприятия	Площадь мероприятия, га	Порода	Запас на выдел, куб. м	Крайние сроки проведения
Ереминское	-	10	12	1,5	УНД	1,5	СО	90	2018
							-	-	
							-	-	
							-	-	
							-	-	

Насаждение с утраченной устойчивостью (погибшее насаждение.), Средневзвешанная категория состояния насаждения – 5, Требует проведения СОМ - уборка неликвидной древесины, пересчётная ведомость не прилагается. Приказ № 480 от 16.09.2016г. п.46 В лесных насаждениях с наличием более 50% ветровала, бурелома, снеголома, упавших деревьев в результате пожара назначение СОМ проводится визуальным способом, выбираемый запас переносится из таксационных описаний.

Абрис лесного участка прилагается (приложение 3 к акту).

Меры по обеспечению возобновления: -

Мероприятия, необходимые для предупреждения повреждения или поражения смежных насаждений:

При проведении очистки мест рубок (лесосек) осуществляется укладка порубочных остатков в кучи с последующим сжиганием в пожаробезопасный период.

Сведения для расчёта степени повреждения:

год образования старого сухостоя _____ -

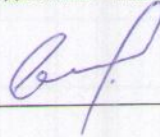
Устойчивый низовой пожар 4-10 летней давности высокой интенсивности

основная причина повреждения древесины _____

Дата проведения обследований 18.10.17

Исполнитель работ по проведению лесопатологического обследования: инженер-лесопатолог филиала ФБУ "Рослесозащита" "ЦЗЛ Волгоградской области"

ФИО Шилин И.Ю.

Подпись 

Ведомость перечета деревьев назначенных в рубку
Временная пробная площадь № 1

Субъект Российской Федерации Ростовская область

Лесничество (лесопарк) Верхнедонское

Уч.лесничество Ереминское

Урочище(лесная дача) -

Квартал 10

Выдел 12 Площадь 1,5 га.

Площадь мероприятия 1,5 га

Размер пробной площади 1,5 га

Номер очага вредных организмов -

Таксационная характеристика:

тип леса СЗЛЛ состав 10С0

возраст 54 / - / - / - / - / - / - / бонитет 3 полнота 0,4

запас на га, м³ 60 возобновление -

Время и причина ослабления лесного насаждения:

Причины повреждения: устойчивый низовой пожар 4-10 летней давности высокой интенсивности (код 868),

Данные причины определены по следующим признакам: вывал деревьев в результате воздействия лесных пожаров (код 335), ожог корневой шейки прошлых лет (>3/4 окружности) (код 316).

Тип очага организмов: эпизодический, хронический (подчеркнуть).

Фаза развития очага вредных организмов: начальная, нарастания численности, собственно вспышка, кризис (подчеркнуть).

Состояние лесного насаждения: **Насаждение с утраченной устойчивостью (погибшее насаждение.),**
СКС = 5

Намечаемые мероприятия: **Уборка неликвидной древесины**

Исполнитель работ по проведению лесопатологического обследования: инженер-лесопатолог филиала ФБУ "Рослесозащита" "ЦЗЛ Волгоградской области"

Ф. И. О. Шилин И.Ю.

Подпись 

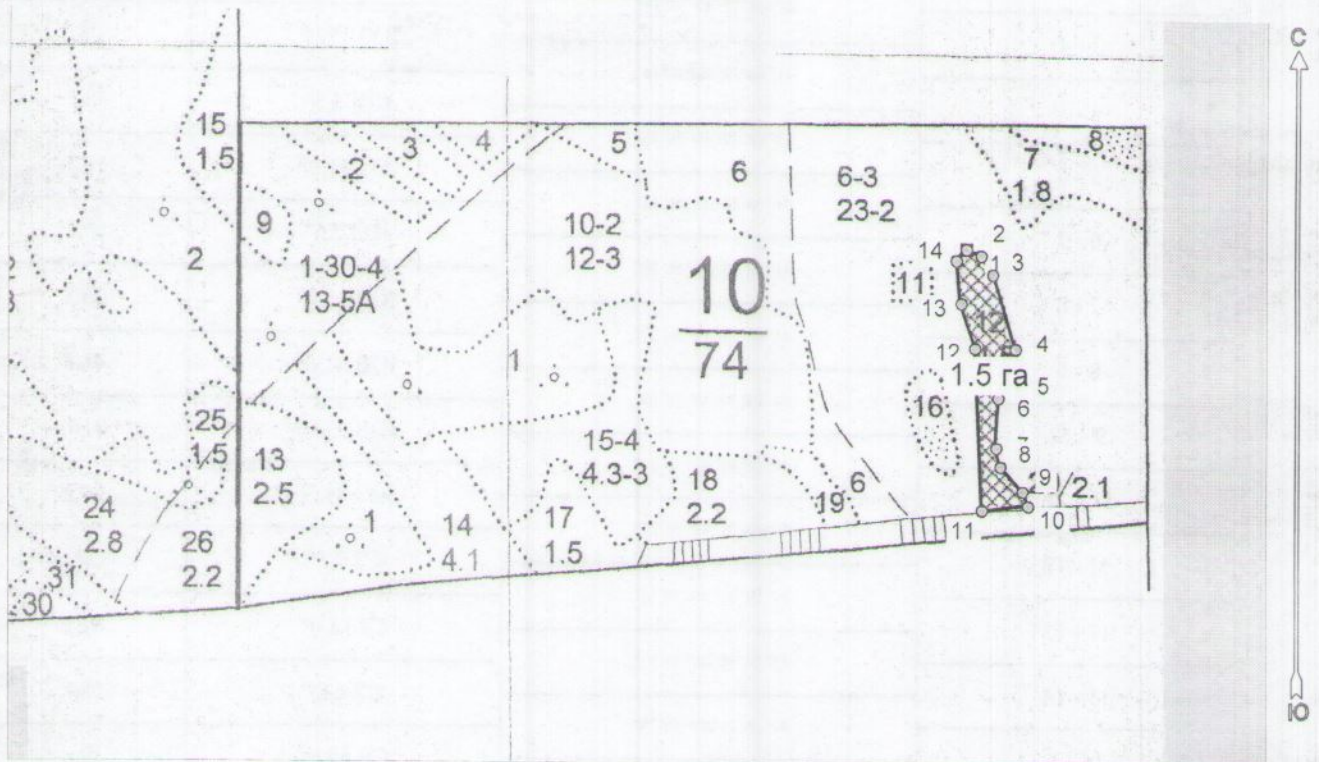
Дата составления документа: 23.03.2018

Телефон _____





Абрис лесного участка
с обозначенными границами

Месторасположение лесосеки: Ростовская область
Юридическое лицо, ведущее лесное хозяйство: Верхнедонское лесничество
Структурное подразделение юридического лица, ведущего лесное хозяйство:
Ереминское участковое лесничество, лесной квартал № 10, таксационный выдел
№ 12, площадь лесосеки 1,5 га.

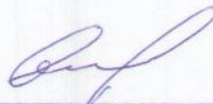
Масштаб 1:10000



Условные обозначения:

New Group	
	005 1 .jpg
	Лесосеки
	Приязки
	Приязки неэксплуат. площадей
	Неэксплуатационные участки

Исполнитель: инженер-лесопатолог Шилин И.Ю.



(должность, фамилия, инициалы, подпись)

* в таблицах приведены магнитные углы
(магнитное склонение 0 / не задано)

ГИС «Лесные ресурсы» Fortmap 5
1999-2017. Все права защищены.

Экспликация или координаты поворотных точек лесосеки:

Общая площадь: 1,5 га

Эксплуатационная площадь: 1,5 га

Номера точек	Координаты	Румбы линий	Длина, м
1 - 2	41° 08' 35", 49° 56' 39"	ЮВ 68,0°	22,4
	41° 08' 36", 49° 56' 38"		
2 - 3	41° 08' 37", 49° 56' 38"	ЮВ 33,5°	29,4
	41° 08' 39", 49° 56' 34"		
3 - 4	41° 08' 39", 49° 56' 34"	ЮВ 17,0°	105,2
	41° 08' 39", 49° 56' 33"		
4 - 5	41° 08' 38", 49° 56' 32"	ЮЗ 41,0°	38,7
	41° 08' 38", 49° 56' 32"		
5 - 6	41° 08' 37", 49° 56' 30"	ЮЗ 2,5°	69,2
	41° 08' 37", 49° 56' 30"		
6 - 7	41° 08' 38", 49° 56' 29"	ЮВ 13,0°	26,8
	41° 08' 38", 49° 56' 29"		
7 - 8	41° 08' 39", 49° 56' 28"	ЮВ 41,0°	45,8
	41° 08' 39", 49° 56' 28"		
8 - 9	41° 08' 40", 49° 56' 27"	ЮВ 23,0°	21,7
	41° 08' 40", 49° 56' 27"		
9 - 10	41° 08' 36", 49° 56' 27"	ЮЗ 84,5°	64,2
	41° 08' 36", 49° 56' 27"		
10 - 11	41° 08' 36", 49° 56' 34"	СЗ 2,5°	224,5
	41° 08' 36", 49° 56' 34"		
11 - 12	41° 08' 35", 49° 56' 36"	СЗ 18,0°	62,9
	41° 08' 35", 49° 56' 36"		
12 - 13	41° 08' 35", 49° 56' 36"	СЗ 6,0°	58,7
	41° 08' 35", 49° 56' 36"		
13 - 14	41° 08' 35", 49° 56' 38"	СВ 42,0°	19,6
	41° 08' 35", 49° 56' 38"		
14 - 1			

№ выдела	Ленты (круговой площадки) перечета				
	№ ленты (площадки)	длина, м	ширина, м	радиус, м	площадь, га
12					
				Итого:	

Исполнитель: инженер-лесопатолог Шилин И.Ю.

(должность, фамилия, инициалы, подпись)

* в таблицах приведены магнитные углы
(магнитное склонение 0 / не задано)

ГИС «Лесные ресурсы» Формат 5
1999-2017. Все права защищены.