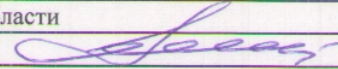


Утверждаю

Первый заместитель министра  
природных ресурсов и экологии  
Ростовской области



Парахин С.А.

Дата: 19.04.2018 г

**АКТ**

**лесопатологического обследования № 24/2/2017**

лесных насаждений Верхнедонское лесничество(лесопарк)  
Ростовская область (субъект Российской Федерации)

Способ лесопатологического обследования: 1. Визуальный  
2. Инструментальный

x

**Место проведения**

Участковое лесничество	Урочище (дача)	Квартал (кварталы)	Выдел (выделы)	Площадь, га
Ереминское	-	10	12	1,5

Лесопатологическое обследование проведено на общей площади 1,5 га.



## 2. Инструментальное обследование лесного участка.

2.1. Фактическая таксационная характеристика лесного насаждения не соответствует таксационному описанию.

Причины не соответствия:

**Давность лесоустройства 10 и более лет**

2.2. Состояние насаждений:

с нарушенной устойчивостью	-
с утраченной устойчивостью	1,5

причины повреждения:

**Устойчивый низовой пожар 4-10 летней давности высокой интенсивности, , ,**

Заселено (отработано) стволовыми вредителями:

Вид вредителя	Порода	Встречаемость (% заселённых деревьев)	Степень заселения лесного насаждения (слабая, средняя, сильная)
не выявлено			

Повреждено огнём:

Вид пожара	Порода	Состояние корневых лап		Состояние корневой шейки		Подсушивание луба	
		процент повреждённых огнём корней	процент деревьев с данным повреждением	ожог корневой шейки по окружности (1/4; 2/4 ;3/4; более 3/4)	процент деревьев с данным повреждением	по окружности (1/4; 2/4 ;3/4; более 3/4)	процент деревьев с данным повреждением
Устойчивый низовой пожар 4-10 летней давности высокой интенсивности	СО			более 3/4	100		

Поражено болезнями:

Вид болезни	Порода	Встречаемость (% поражённых деревьев)	Степень поражения лесного насаждения (слабая, средняя, сильная)
не выявлено			

2.3. Выборке подлежит 100 % деревьев,

в том числе :

ослабленных	<u>-</u> % (причины назначения)	<u>-</u>
сильно ослабленных	<u>-</u> % (причины назначения)	<u>-</u>
усыхающих	<u>-</u> % (причины назначения)	<u>-</u>
свежего сухостоя	<u>-</u> % (причины назначения)	<u>-</u>



свежего ветровала	-	%;
свежего бурелома	-	%;
старого ветровала	100,0	%;
старого бурелома	-	%;
старого сухостоя	-	%;
аварийных	-	%;

2.4. Полнота лесного насаждения после уборки деревьев, подлежащих рубке, составит \_\_\_\_\_  
Критическая полнота для данной категории лесных насаждений составляет 0,3

### ЗАКЛЮЧЕНИЕ

С целью предотвращения негативных процессов или снижения ущерба от их воздействия назначено:

Участковое лесничество	Урочище (дача)	Квартал	Выдел	Площадь выдела, га	Вид мероприятия	Площадь мероприятия, га	Порода	Запас на выдел, куб. м	Крайние сроки проведения
Ереминское	.	10	12	1,5	УНД	1,5	СО	90	2018
							-	-	
							-	-	
							-	-	
							-	-	

Насаждение с утраченной устойчивостью (погибшее насаждение.), Средневзвешанная категория состояния насаждения – 5, Требуется проведение СОМ - уборка неликвидной древесины, пересчётная ведомость не прилагается. Приказ № 480 от 16.09.2016г. п.46 В лесных насаждениях с наличием более 50% ветровала, бурелома, снеголома, упавших деревьев в результате пожара назначение СОМ проводится визуальным способом, выбираемый запас переносится из таксационных описаний.

Абрис лесного участка прилагается (приложение 3 к акту).

Меры по обеспечению возобновления: -

Мероприятия, необходимые для предупреждения повреждения или поражения смежных насаждений:

**При проведении очистки мест рубок (лесосек) осуществляется укладка порубочных остатков в кучи с последующим сжиганием в пожаробезопасный период.**

Сведения для расчёта степени повреждения:

год образования старого сухостоя \_\_\_\_\_

Устойчивый низовой пожар 4-10 летней давности высокой интенсивности

основная причина повреждения древесины \_\_\_\_\_

Дата проведения обследований \_\_\_\_\_

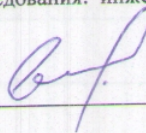
18.10.17

Исполнитель работ по проведению лесопатологического обследования: инженер-лесопатолог филиала ФБУ "Рослесозащита" "ЦЗЛ Волгоградской области"

ФИО \_\_\_\_\_

Шилин И.Ю.

Подпись \_\_\_\_\_





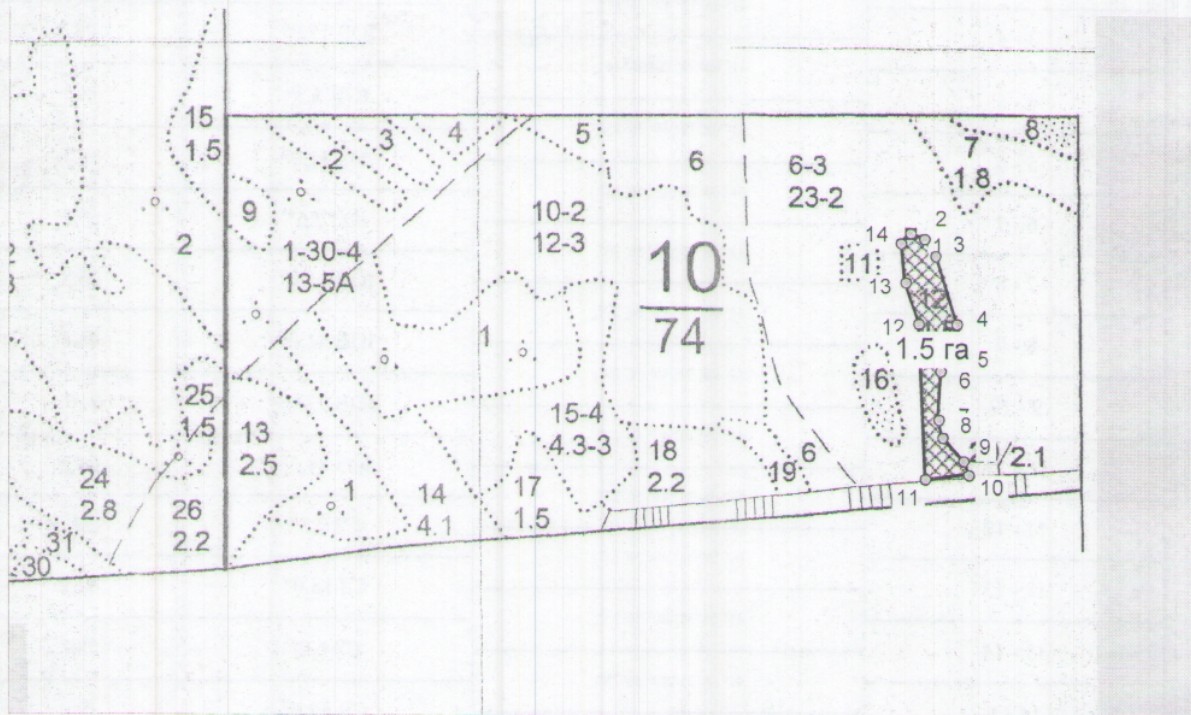








### Абрис лесного участка с обозначенными границами

Месторасположение лесосеки: Ростовская область  
Юридическое лицо, ведущее лесное хозяйство: Верхнедонское лесничество  
Структурное подразделение юридического лица, ведущего лесное хозяйство:  
Ереминское участковое лесничество, лесной квартал № 10, таксационный выдел  
№ 12, площадь лесосеки 1,5 га.

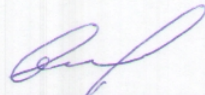
Масштаб 1:10000



Условные обозначения:

New Group	
	005 1 .jpg
	Лесосеки
	Привязки
	Привязки неэксплуат. площадей
	Неэксплуатационные участки

Исполнитель: инженер-лесопатолог Шилин И.Ю.



(должность, фамилия, инициалы, подпись)

\* в таблицах приведены магнитные углы  
(магнитное склонение 0 / не задано)

ГИС «Лесные ресурсы» Formap 5  
1999-2017. Все права защищены.



Экспликация или координаты поворотных точек лесосеки:

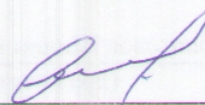
Общая площадь: 1,5 га

Эксплуатационная площадь: 1,5 га

Номера точек	Координаты	Румбы линий	Длина, м
1 - 2	41° 08' 35", 49° 56' 39",	ЮВ 68,0°	22,4
	41° 08' 36", 49° 56' 38",		
2 - 3	41° 08' 37", 49° 56' 38",	ЮВ 33,5°	29,4
	41° 08' 37", 49° 56' 38",		
3 - 4	41° 08' 39", 49° 56' 34",	ЮВ 17,0°	105,2
	41° 08' 39", 49° 56' 34",		
4 - 5	41° 08' 39", 49° 56' 33",	ЮВ 3,5°	38,5
	41° 08' 39", 49° 56' 33",		
5 - 6	41° 08' 38", 49° 56' 32",	ЮЗ 41,0°	38,7
	41° 08' 38", 49° 56' 32",		
6 - 7	41° 08' 37", 49° 56' 30",	ЮЗ 2,5°	69,2
	41° 08' 37", 49° 56' 30",		
7 - 8	41° 08' 38", 49° 56' 29",	ЮВ 13,0°	26,8
	41° 08' 38", 49° 56' 29",		
8 - 9	41° 08' 39", 49° 56' 28",	ЮВ 41,0°	45,8
	41° 08' 39", 49° 56' 28",		
9 - 10	41° 08' 40", 49° 56' 27",	ЮВ 23,0°	21,7
	41° 08' 40", 49° 56' 27",		
10 - 11	41° 08' 36", 49° 56' 27",	ЮЗ 84,5°	64,2
	41° 08' 36", 49° 56' 27",		
11 - 12	41° 08' 36", 49° 56' 34",	СЗ 2,5°	224,5
	41° 08' 36", 49° 56' 34",		
12 - 13	41° 08' 35", 49° 56' 36",	СЗ 18,0°	62,9
	41° 08' 35", 49° 56' 36",		
13 - 14	41° 08' 35", 49° 56' 38",	СЗ 6,0°	58,7
	41° 08' 35", 49° 56' 38",		
14 - 1		СВ 42,0°	19,6

№ выдела	Ленты (круговой площадки) перечета				
	№ ленты (площадки)	длина, м	ширина, м	радиус, м	площадь, га
12					
				Итого:	

Исполнитель: инженер-лесопатолог Шилин И.Ю.



(должность, фамилия, инициалы, подпись)

\* в таблицах приведены магнитные углы  
(магнитное склонение 0 / не задано)

ГИС «Лесные ресурсы» Formsp 5  
1999-2017. Все права защищены.