

Утверждаю

Первый заместитель министра  
природных ресурсов и экологии  
Ростовской области

Дата: 27.03.2018

Парахин С.А.

**АКТ**

**лесопатологического обследования № 22/2/2017**

лесных насаждений Верхнедонское лесничество(лесопарк)  
Ростовская область (субъект Российской Федерации)

Способ лесопатологического обследования: 1. Визуальный  
2. Инструментальный

x

**Место проведения**

Участковое лесничество	Урочище (дача)	Квартал (кварталы)	Выдел (выделы)	Площадь, га
Ереминское	-	10	9	0,6

Лесопатологическое обследование проведено на общей площади 0,6 га.

**2. Инструментальное обследование лесного участка.**

2.1. Фактическая таксационная характеристика лесного насаждения не соответствует таксационному описанию.  
 Причины не соответствия:

Давность лесоустройства 10 и более лет

2.2. Состояние насаждений:

с нарушенной устойчивостью	-
с утраченной устойчивостью	0,6

причины повреждения:

Устойчивый низовой пожар 4-10 летней давности высокой интенсивности, , ,

Заселено (отработано) стволовыми вредителями:

Вид вредителя	Порода	Встречаемость (% заселённых деревьев)	Степень заселения лесного насаждения (слабая, средняя, сильная)
не выявлено			

Повреждено огнём:

Вид пожара	Порода	Состояние корневых лап		Состояние корневой шейки		Подсушивание луба	
		процент повреждённых огнём корней	процент деревьев с данным повреждением	ожог корневой шейки по окружности (1/4; 2/4 ;3/4; более 3/4)	процент деревьев с данным повреждением	по окружности (1/4; 2/4 ;3/4; более 3/4)	процент деревьев с данным повреждением
Устойчивый низовой пожар 4-10 летней давности высокой интенсивности							

Поражено болезнями:

Вид болезни	Порода	Встречаемость (% поражённых деревьев)	Степень поражения лесного насаждения (слабая, средняя, сильная)
не выявлено			

2.3. Выборке подлежит 100 % деревьев,

в том числе :

ослабленных	<u>-</u> % (причины назначения)	<u>-</u>
сильно ослабленных	<u>-</u> % (причины назначения)	<u>-</u>
усыхающих	<u>-</u> % (причины назначения)	<u>-</u>
свежего сухостоя	<u>-</u> % (причины назначения)	<u>-</u>

свежего ветровала	-	%;
свежего бурелома	-	%;
старого ветровала	100,0	%;
старого бурелома	-	%;
старого сухостоя	-	%;
аварийных	-	%;

2.4. Полнота лесного насаждения после уборки деревьев, подлежащих рубке, составит  
Критическая полнота для данной категории лесных насаждений составляет

-  
0,3

### ЗАКЛЮЧЕНИЕ

С целью предотвращения негативных процессов или снижения ущерба от их воздействия назначено:

Участковое лесничество	Урочище (дача)	Квартал	Выдел	Площадь выдела, га	Вид мероприятия	Площадь мероприятия, га	Порода	Запас на выдел, куб. м	Крайние сроки проведения
Ереминское	.	10	9	0,6	УНД	0,6	СО	60	2018
							-	-	
							-	-	
							-	-	
							-	-	

Насаждение с утраченной устойчивостью (погибшее насаждение.), Средневзвешанная категория состояния насаждения – 5, Требуется проведения СОМ - уборка неликвидной древесины, пересчётная ведомость не прилагается. Приказ № 480 от 16.09.2016г. п.46 В лесных насаждениях с наличием более 50% ветровала, бурелома, снеголома, упавших деревьев в результате пожара назначение СОМ проводится визуальным способом, выбираемый запас переносится из таксационных описаний.

Абрис лесного участка прилагается (приложение 3 к акту).

Меры по обеспечению возобновления: -

Мероприятия, необходимые для предупреждения повреждения или поражения смежных насаждений:

**При проведении очистки мест рубок (лесосек) осуществляется укладка порубочных остатков в кучи с последующим сжиганием в пожаробезопасный период.**

Сведения для расчёта степени повреждения:

год образования старого сухостоя \_\_\_\_\_


основная причина повреждения древесины \_\_\_\_\_

Устойчивый низовой пожар 4-10 летней давности высокой интенсивности

Дата проведения обследований 16.10.17

Исполнитель работ по проведению лесопатологического обследования: инженер-лесопатолог филиала ФБУ "Рослесозащита" "ЦЗЛ Волгоградской области"

ФИО Шилин И.Ю.

Подпись 



Ведомость перечета деревьев назначенных в рубку  
Временная пробная площадь № 1

Субъект Российской Федерации Ростовская область

Лесничество (лесопарк) Верхнедонское Уч.лесничество Ереминское  
Урочище(лесная дача) -

Квартал 10 Выдел 9 Площадь 0,6 га.

Площадь мероприятия 0,6 га Размер пробной площади 0,6 га

Номер очага вредных организмов -

Таксационная характеристика:

тип леса СТР состав 10СО

возраст 41 / - / - / - / - / - / - / бонитет 2 полнота 0,8

запас на га, м<sup>3</sup> 100 возобновление -

Время и причина ослабления лесного насаждения:

Причины повреждения: устойчивый низовой пожар 4-10 летней давности высокой интенсивности (код 868),

Данные причины определены по следующим признакам: вывал деревьев в результате воздействия лесных пожаров (код 335), ожог корневой шейки прошлых лет (>3/4 окружности) (код 316).

Тип очага организмов: эпизодический, хронический (подчеркнуть).

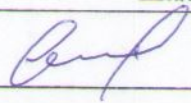
Фаза развития очага вредных организмов: начальная, нарастания численности, собственно вспышка, кризис (подчеркнуть).

Состояние лесного насаждения: **Насаждение с утраченной устойчивостью (погибшее насаждение. ),**  
**СКС = 5**

Намечаемые мероприятия: **Уборка неликвидной древесины**

Исполнитель работ по проведению лесопатологического обследования: инженер-лесопатолог филиала ФБУ "Рослесозащита" "ЦЗЛ Волгоградской области"

Ф. И. О. Шилин И.Ю.

Подпись 

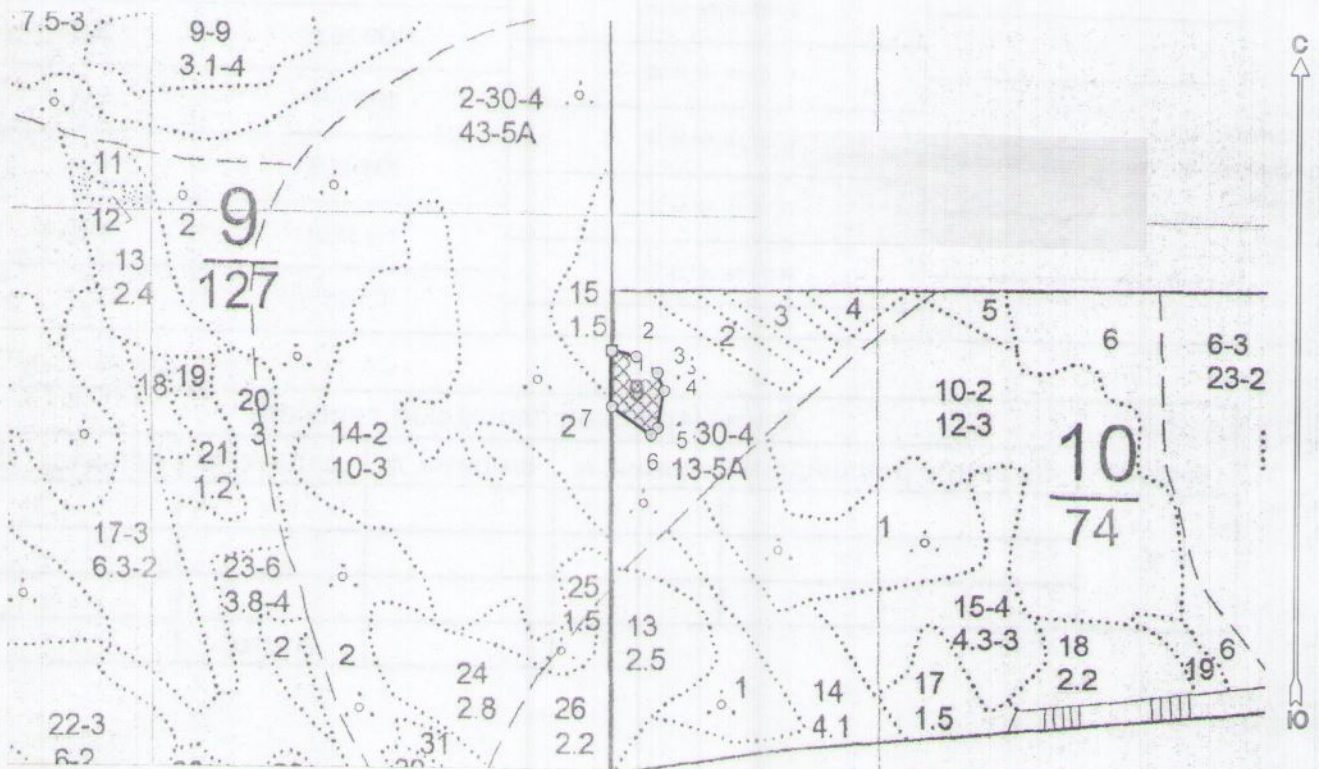
Дата составления документа: 23.03.2018

Телефон



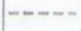

Абрис лесного участка  
с обозначенными границами

Месторасположение лесосеки: Ростовская область  
Юридическое лицо, ведущее лесное хозяйство: Верхнедонское лесничество  
Структурное подразделение юридического лица, ведущего лесное хозяйство:  
Ереминское участковое лесничество, лесной квартал № 10, таксационный выдел  
№ 9, площадь лесосеки 0,6 га.

Масштаб 1:10000



Условные обозначения:

New Group	
	0051.jpg
	Лесосеки
	Привязки
	Привязки неэксплуат. площадей
	Неэксплуатационные участки

Исполнитель: инженер-лесопатолог Шилин И.Ю.

(должность, фамилия, инициалы, подпись)

\* в таблицах приведены магнитные углы  
(магнитное склонение 0 / не задано)

ГИС «Лесные ресурсы» Formap 5  
1999-2017. Все права защищены.

Экспликация или координаты поворотных точек лесосеки:

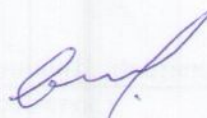
Общая площадь: 0,6 га

Эксплуатационная площадь: 0,6 га

Номера точек	Координаты	Румбы линий	Длина, м
1 - 2	41° 07' 45".49° 56' 41".	ЮВ 76,5°	35,4
2 - 3	41° 07' 47".49° 56' 41".		
3 - 4	41° 07' 48".49° 56' 40".	ЮВ 52,5°	37,3
4 - 5	41° 07' 49".49° 56' 40".	ЮВ 20,5°	26,3
5 - 6	41° 07' 48".49° 56' 38".	ЮЗ 9,5°	50,3
6 - 7	41° 07' 48".49° 56' 38".	ЮЗ 45,0°	13,6
7 - 1	41° 07' 45".49° 56' 39".	СЗ 55,0°	66,1
		СЗ 0,5°	77,0

№ выдела	Ленты (круговой площадки) перечета				
	№ ленты (площадки)	длина, м	ширина, м	радиус, м	площадь, га
9					
				Итого:	

Исполнитель: инженер-лесопатолог Шилин И.Ю.



(должность, фамилия, инициалы, подпись)

\* в таблицах приведены магнитные углы  
(магнитное склонение 0 / не задано)

ГИС «Лесные ресурсы» Фогтар 5  
1999-2017. Все права защищены.