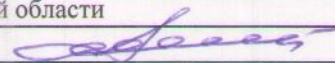


Утверждаю

Первый заместитель министра
природных ресурсов и экологии
Ростовской области



Парахин С.А.

Дата: 27.03.2018

Акт

лесопатологического обследования № 2/2/2017

лесных насаждений Верхнедонское лесничество(лесопарк)
Ростовская область (субъект Российской Федерации)

Способ лесопатологического обследования: 1. Визуальный
2. Инструментальный

x

Место проведения

Участковое лесничество	Урочище (дача)	Квартал (кварталы)	Выдел (выделы)	Площадь, га
Ереминское	-	8	17	18

Лесопатологическое обследование проведено на общей площади 2,2 га.

2. Инструментальное обследование лесного участка. ЛПВ.№1

2.1. Фактическая таксационная характеристика лесного насаждения не соответствует таксационному описанию.

Причины не соответствия:

Давность лесоустройства 10 и более лет
(несоответствие возраста, средних значений высоты, диаметра и запаса)

2.2. Состояние насаждений:

с нарушенной устойчивостью	-
с утраченной устойчивостью	2,2

причины повреждения:

Устойчивый низовой пожар 4-10 летней давности высокой интенсивности, , ,

Заселено (отработано) стволовыми вредителями:

Вид вредителя	Порода	Встречаемость (% заселённых деревьев)	Степень заселения лесного насаждения (слабая, средняя, сильная)
не выявлено			

Повреждено огнём:

Вид пожара	Порода	Состояние корневых лап		Состояние корневой шейки		Подсушивание луба	
		процент повреждённых огнём корней	процент деревьев с данным повреждением	ожог корневой шейки по окружности (1/4; 2/4; 3/4; более 3/4)	процент деревьев с данным повреждением	по окружности (1/4; 2/4; 3/4; более 3/4)	процент деревьев с данным повреждением
Устойчивый низовой пожар 4-10 летней давности высокой интенсивности	СО			более 3/4	100		

Поражено болезнями:

Вид болезни	Порода	Встречаемость (% поражённых деревьев)	Степень поражения лесного насаждения (слабая, средняя, сильная)
не выявлено			

2.3. Выборке подлежит 100,00% деревьев,

в том числе :

ослабленных

- % (причины назначения)

сильно ослабленных

- % (причины назначения)

усыхающих

3,8 % (причины назначения)

свежего сухостоя

2,2 % (причины назначения)

Ожог корневой шейки свежий (<3/4 окружности)

Ожог корневой шейки свежий (>3/4 окружности)

свежего ветровала	-	%;
свежего бурелома	-	%;
старого ветровала	5,5	%;
старого бурелома	-	%;
старого сухостоя	88,5	%;
аварийных	-	%;

2.4. Полнота лесного насаждения после уборки деревьев, подлежащих рубке, составит _____
Критическая полнота для данной категории лесных насаждений составляет 0,3

ЗАКЛЮЧЕНИЕ

С целью предотвращения негативных процессов или снижения ущерба от их воздействия назначено:

Участковое лесничество	Урочище (дача)	Квартал	Выдел	Площадь выдела, га	Вид мероприятия	Площадь мероприятия, га	Порода	Запас на выдел, куб. м	Крайние сроки проведения
Ереминское	.	8	17	18	ССР	2,2	СО	158,94	2018
							-	-	
							-	-	
							-	-	
							-	-	

Ведомость перечета деревьев, назначенных в рубку, и абрис лесного участка прилагаются

(приложение 2 и 3 к Акту).

Меры по обеспечению возобновления:

-

Мероприятия, необходимые для предупреждения повреждения или поражения смежных насаждений:

Своевременный вывоз древесины очистка от порубочных остатков

-

Сведения для расчёта степени повреждения:

год образования старого сухостоя

2012-2014

Устойчивый низовой пожар 4-10 летней давности высокой интенсивности

основная причина повреждения древесины

Дата проведения обследований

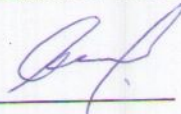
20.11.17г

Исполнитель работ по проведению лесопатологического обследования: инженер-лесопатолог филиала ФБУ "Рослесозащита" "ЦЗЛ Волгоградской области"

ФИО

Шилин И.Ю.

Подпись



Ведомость лесных участков с выявленными несоответствиями таксационным описаниям

Верхнедонское
Ереминское

Лесничество (лесопарк)
Уч.лесничество

Урочище(лесная дача)

Источник данных	Год проведения лесосурьейства	Номер квартала	Номер выдела	Площадь выдела	Целевое назначение лесов	Категория защитных лесов	Номер лесопатологического выдела	Площадь лесопатологического выдела, га	Таксационные характеристики									Заложено пробных площадей														
									Порода	Возраст, лет	Средняя высота, м	Средний диаметр, см	тип леса	ТУМ	Плотота	Бонитет	Запас на 1 га, м3	Количество, шт	Общая площадь													
ТО	2005	8	17	18	Защитные	ПРОТИВОПОЗИЦИОННЫЕ ЛЕСА			СОСТАВ	СО	41	15	18						140													
										-	-	-	-	-	-	-	-	-	-	-	-	-	-	-	-	-	-	-	-	-		
										-	-	-	-	-	-	-	-	-	-	-	-	-	-	-	-	-	-	-	-	-	-	-
										-	-	-	-	-	-	-	-	-	-	-	-	-	-	-	-	-	-	-	-	-	-	-
										-	-	-	-	-	-	-	-	-	-	-	-	-	-	-	-	-	-	-	-	-	-	-
Ф	2017	8	17	18	Защитные	Леса расположенные в путынных, полупутынных, лесостепных, лесотундровых зонах, степях, горах	1	2,2	10СО	СО	53	19	18						72,23													
										-	-	-	-	-	-	-	-	-	-	-	-	-	-	-	-	-	-	-	-			
										-	-	-	-	-	-	-	-	-	-	-	-	-	-	-	-	-	-	-	-	-	-	-
										-	-	-	-	-	-	-	-	-	-	-	-	-	-	-	-	-	-	-	-	-	-	-
										-	-	-	-	-	-	-	-	-	-	-	-	-	-	-	-	-	-	-	-	-	-	-
																						72,23										

ТО - таксационные описания
Ф - фактическая характеристика лесного насаждения

Исполнитель работ по проведению лесопатологического обследования: инженер-лесопатолог филиала ФБУ "Рослесозащита" "ЦЗЛ Волгоградской области"

ФИО Шилин И.Ю.

Подпись

Ведомость перечета деревьев назначенных в рубку
Временная пробная площадь № 1

Субъект Российской Федерации Ростовская область

Лесничество (лесопарк) Верхнедонское Уч.лесничество Ереминское

Урочище(лесная дача) -

Квартал 8 Выдел 17 Площадь 18 га.

Площадь мероприятия ЛПВ №1 2,2 га Размер пробной площади 2,2 га

Номер очага вредных организмов -

Таксационная характеристика:

тип леса СТР состав 10СО

возраст 53 / - / - / - / - / - / - / - / бонитет 2 полнота 0,4

запас на га, м³ 72,23 возобновление -

Время и причина ослабления лесного насаждения:

Причины повреждения: устойчивый низовой пожар 4-10 летней давности высокой интенсивности (код 868),

Данные причины определены по следующим признакам: вывал деревьев в результате воздействия лесных пожаров (код 335), ожог корневой шейки свежий (>3/4 окружности) (код 312), ожог корневой шейки свежий (<3/4 окружности) (код 311).

Тип очага организмов: эпизодический, хронический (подчеркнуть).

Фаза развития очага вредных организмов: начальная, нарастания численности, собственно вспышка, кризис (подчеркнуть).

Состояние лесного насаждения: **Насаждение с утраченной устойчивостью (погибшее насаждение.),**
СКС = 5

Намечаемые мероприятия: **Сплошная санитарная рубка**

Исполнитель работ по проведению лесопатологического обследования: инженер-лесопатолог филиала ФБУ "Рослесозащита" "ЦЗЛ Волгоградской области"

Ф. И. О. Шилин И.Ю.

Подпись 

Дата составления документа: 22.03.2018

Ведомость перече́та дере́вьев

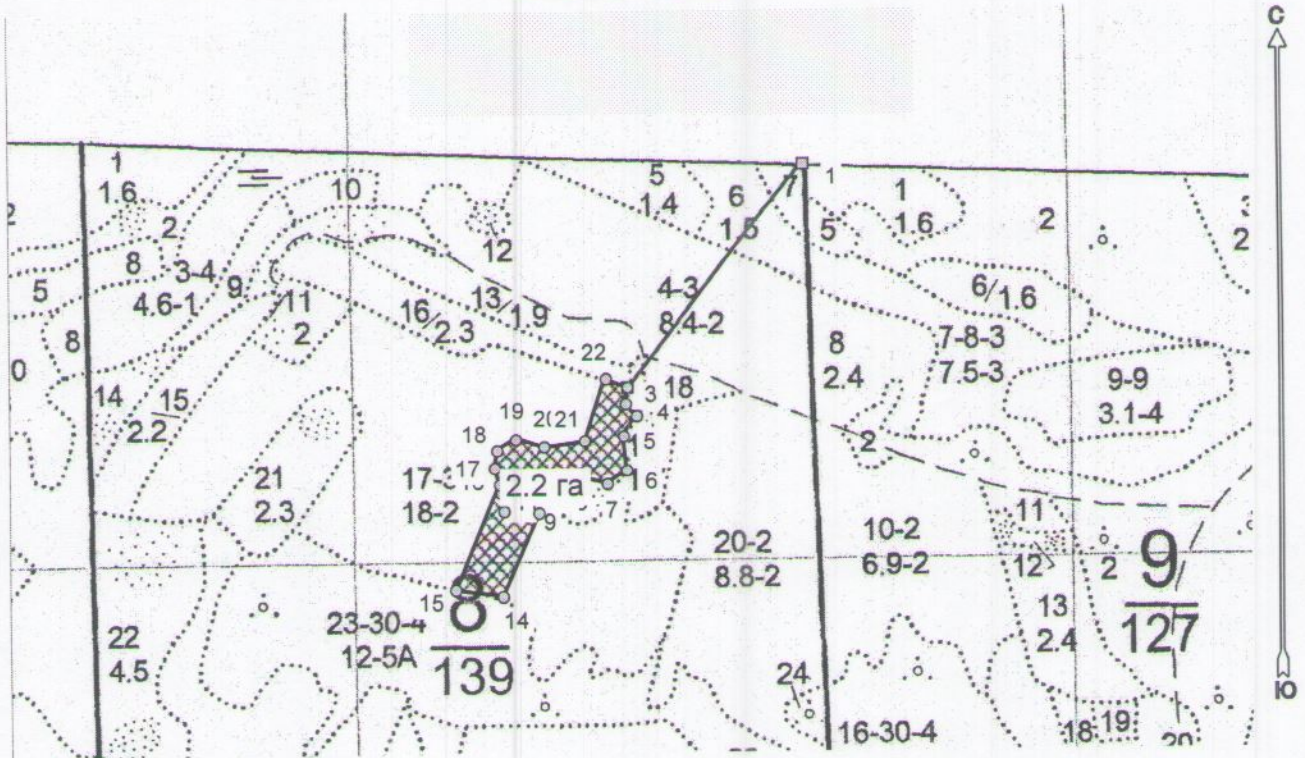
Порода	СО		Количество деревьев по категориям состояния, шт								СКС = 5,0	
	Всего деревьев											
Ступени толщины, см	I	II	III	IV	V - сухой		Ветровал		Бурелом		шт.	в т.ч. подлежит рубке, %
	без признаков ослабления	ослабленные	сильно ослабленные	усыхающие	свежий	старый	свежий	старый	свежий	старый		
1	2	3	4	5	6	7	8	9	10	11	12	13
8						48		29			77	100
12				3	5	86					94	97
16					12	113		9			134	100
20				9	2	76		18			105	91
24				6		69					75	92
28						26					26	100
32						9					9	100
36						19					19	100
40												
44												
48												
52												
56												
60												
64												
68												
72												
76												
80												
84												
88												
92												
96												
100												
Итого	-	-	-	18	19	446	-	56	-	-	539	539
% деревьев	-	-	-	3,3	3,5	82,7	-	10,4	-	-	100	100,0
запас	-	-	-	6,13	3,48	140,61	-	8,72	-	-	158,94	158,90
Итого, %	-	-	-	3,8	2,2	88,5	-	5,5	-	-	-	100,0



**Абрис лесного участка
с обозначенными границами**

Месторасположение лесосеки: Ростовская область
Юридическое лицо, ведущее лесное хозяйство: Верхнедонское лесничество
Структурное подразделение юридического лица, ведущего лесное хозяйство: Ереминское участковое лесничество, лесной квартал № 8, таксационный выдел № 17 ЛПВ 1, площадь лесосеки 2,2 га.

Масштаб 1:10000



Условные обозначения:

	Лесосеки
	Привязки
	Привязки неэксплуат. площадей
	Неэксплуатационные участки

Исполнитель: инженер-лесопатолог Шилин И.Ю.

(должность, фамилия, инициалы, подпись)

* в таблицах приведены магнитные углы
(магнитное склонение 0 / не задано)

Экспликация или координаты поворотных точек лесосеки:

Общая площадь: 2,2 га

Эксплуатационная площадь: 2,2 га

Номера точек	Координаты	Румбы линий	Длина, м
1 - 2	41° 06' 55"; 49° 57' 05";	ЮЗ 39,0°	389,0
2 - 3	41° 06' 42"; 49° 56' 55";	ЮЗ 7,5°	23,2
3 - 4	41° 06' 42"; 49° 56' 54";	ЮВ 42,5°	22,9
4 - 5	41° 06' 43"; 49° 56' 54";	ЮЗ 33,5°	33,3
5 - 6	41° 06' 42"; 49° 56' 53";	ЮВ 5,5°	47,8
6 - 7	41° 06' 42"; 49° 56' 51";	ЮЗ 56,5°	33,3
7 - 8	41° 06' 41"; 49° 56' 51";	СЗ 75,5°	42,9
8 - 9	41° 06' 39"; 49° 56' 51";	ЮЗ 58,0°	49,1
9 - 10	41° 06' 37"; 49° 56' 50";	СЗ 66,0°	48,9
10 - 11	41° 06' 35"; 49° 56' 51";	ЮЗ 50,0°	26,2
11 - 12	41° 06' 34"; 49° 56' 50";	ЮВ 7,0°	24,8
12 - 13	41° 06' 34"; 49° 56' 50";	ЮВ 86,5°	49,4
13 - 14	41° 06' 36"; 49° 56' 49";	ЮЗ 24,5°	123,1
14 - 15	41° 06' 34"; 49° 56' 46";	СЗ 82,0°	66,9
15 - 16	41° 06' 30"; 49° 56' 46";	СВ 23,5°	155,6
16 - 17	41° 06' 33"; 49° 56' 51";	СЗ 15,0°	23,8
17 - 18	41° 06' 33"; 49° 56' 51";	СВ 7,0°	24,8
18 - 19	41° 06' 33"; 49° 56' 52";	СВ 59,5°	30,4
19 - 20	41° 06' 35"; 49° 56' 53";	ЮВ 75,0°	41,5
20 - 21	41° 06' 37"; 49° 56' 52";	СВ 82,5°	57,5
21 - 22	41° 06' 39"; 49° 56' 53";	СВ 18,5°	90,8
22 - 2	41° 06' 41"; 49° 56' 55";	ЮВ 68,0°	33,2

№ выдела	Ленты (круговой площадки) перечета				
	№ ленты (площадки)	длина, м	ширина, м	радиус, м	площадь, га
17					
	Итого:				

Исполнитель: инженер-лесопатолог Шилин И.Ю.

(должность, фамилия, инициалы, подпись)

* в таблицах приведены магнитные углы
(магнитное склонение 0 / не задано)

ГИС «Лесные ресурсы» Formar 5
1999-2017. Все права защищены.