

Утверждаю

Первый заместитель министра
природных ресурсов и экологии
Ростовской области

Дата: 27.03.2018

Парахин С.А.

АКТ

лесопатологического обследования № 15/2/2017

лесных насаждений Верхнедонское лесничество(лесопарк)
Ростовская область (субъект Российской Федерации)

Способ лесопатологического обследования: 1. Визуальный

2. Инструментальный

х

Место проведения

Участковое лесничество	Урочище (дача)	Квартал (кварталы)	Выдел (выделы)	Площадь, га
Ереминское	-	9	26	2,2

Лесопатологическое обследование проведено на общей площади 1,2 га.

2. Инструментальное обследование лесного участка. ЛПВ №1

2.1. Фактическая таксационная характеристика лесного насаждения не соответствует таксационному описанию.

Причины не соответствия:

Давность лесоустройства 10 и более лет
(несоответствие возраста, средних значений высоты, диаметра и запаса)

2.2. Состояние насаждений:

с нарушенной устойчивостью	-
с утраченной устойчивостью	1,2

причины повреждения:

Устойчивый низовой пожар 4-10 летней давности высокой интенсивности, , ,

Заселено (отработано) стволовыми вредителями:

Вид вредителя	Порода	Встречаемость (% заселённых деревьев)	Степень заселения лесного насаждения (слабая, средняя, сильная)
не выявлено			

Повреждено огнём:

Вид пожара	Порода	Состояние корневых лап		Состояние корневой шейки		Подсушивание луба	
		процент повреждённых огнём корней	процент деревьев с данным повреждением	ожог корневой шейки по окружности (1/4; 2/4; 3/4; более 3/4)	процент деревьев с данным повреждением	по окружности (1/4; 2/4; 3/4; более 3/4)	процент деревьев с данным повреждением
Устойчивый низовой пожар 4-10 летней давности высокой интенсивности	СО			более 3/4	100		

Поражено болезнями:

Вид болезни	Порода	Встречаемость (% поражённых деревьев)	Степень поражения лесного насаждения (слабая, средняя, сильная)
не выявлено			

2.3. Выборке подлежит 98,7 % деревьев,

в том числе :

ослабленных	-	% (причины назначения)	-
сильно ослабленных	-	% (причины назначения)	-
усыхающих	<u>7,5</u>	% (причины назначения)	Ожог корневой шейки свежий (<3/4 окружности)
свежего сухостоя	<u>31,5</u>	% (причины назначения)	Ожог корневой шейки свежий (>3/4 окружности)

свежего ветровала	-	%;
свежего бурелома	-	%;
старого ветровала	1,4	%;
старого бурелома	-	%;
старого сухостоя	58,3	%;
аварийных	-	%;

2.4. Полнота лесного насаждения после уборки деревьев, подлежащих рубке, составит
Критическая полнота для данной категории лесных насаждений составляет

-
0.3

ЗАКЛЮЧЕНИЕ

С целью предотвращения негативных процессов или снижения ущерба от их воздействия назначено:

Участковое лесничество	Урочище (дача)	Квартал	Выдел	Площадь выдела, га	Вид мероприятия	Площадь мероприятия, га	Порода	Запас на выдел, куб. м	Крайние сроки проведения
Ереминское	-	9	26	2,2	ССР	1,2	СО	82,13	2018
							-	-	
							-	-	
							-	-	
							-	-	

Ведомость перечета деревьев, назначенных в рубку, и абрис лесного участка прилагаются

(приложение 2 и 3 к Акту).

Меры по обеспечению возобновления:

-

Мероприятия, необходимые для предупреждения повреждения или поражения смежных насаждений:

Своевременный вывоз древесины очистка от порубочных остатков

-

Сведения для расчёта степени повреждения:


год образования старого сухостоя 2012-2014

основная причина повреждения древесины Устойчивый низовой пожар 4-10 летней давности высокой интенсивности

Дата проведения обследований 21.10.17

Исполнитель работ по проведению лесопатологического обследования: инженер-лесопатолог филиала ФБУ "Рослесозащита" "ЦЗЛ Волгоградской области"

ФИО Шилин И.Ю.

Подпись 

Ведомость лесных участков с выявленными несоответствиями таксационным описаниям

Верхнедонское

Ереминское

Лесничество (лесопарк)

Уч.лесничество

Урочище(лесная дача)

Источник данных	Год проведения лесоустройства	Номер квартала	Номер выдела	Площадь выдела	Целевое назначение лесов	Категория защитных лесов	Номер лесопатологического выдела	Площадь лесопатологического выдела, га	Таксационные характеристики	Заложено пробных площадей										
											Запас на I кв. м3									
ТО	2005	9	26	2,2	Защитные	ПРОТИВОЭРОЗИОННЫЕ ЛЕСА	1	1,2	Состав	КО	Возраст, лет	Средняя высота, м	Средний диаметр, см	тип леса	ТУМ	Плотота	Бонитет	209,1	Общая площадь	
											80	19	22							СЗЛЛ
Ф	2017	9	26	2,2	Защитные	Леса расположенные в путевых, полупутевых, лесостепных, лесотундровых зонах, степях, горах	1	1,2	10СО	КО	Возраст, лет	Средняя высота, м	Средний диаметр, см	СЗЛЛ	А1	0,3	3	69,33	1	1,2 га
											92	19	17							
										69,33										

ТО - таксационные описания

Ф - фактическая характеристика лесного насаждения

Исполнитель работ по проведению лесопатологического обследования: инженер-лесопатолог филиала ФБУ "Рослесозащита" "ЦЗЛ Волгоградской области"

Шилин И.Ю.

Подпись

ФИО

Ведомость перечета деревьев назначенных в рубку

Временная пробная площадь № 1

Субъект Российской Федерации Ростовская область

Лесничество (лесопарк) Верхнедонское

Уч.лесничество Ереминское

Урочище(лесная дача) -

Квартал 9 Выдел 26 Площадь 2,2 га.

Площадь мероприятия ЛПВ №1 1,2 га Размер пробной площади 1,2 га

Номер очага вредных организмов -

Таксационная характеристика:

тип леса СЗЛЛ состав 10С0

возраст 92 / - / - / - / - / - / - бонитет 3 полнота 0,3

запас на га, м³ 69,33 возобновление -

Время и причина ослабления лесного насаждения:

Причины повреждения: устойчивый низовой пожар 4-10 летней давности высокой интенсивности (код 868),

Данные причины определены по следующим признакам: (код 355), ожог корневой шейки свежий (>3/4 окружности) (код 312), ожог корневой шейки свежий (<3/4 окружности) (код 311), обрыв корней (вывал) прошлых лет (код 206).

Тип очага организмов: эпизодический, хронический (подчеркнуть).

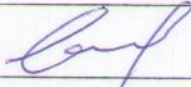
Фаза развития очага вредных организмов: начальная, нарастания численности, собственно вспышка, кризис (подчеркнуть).

Состояние лесного насаждения: **Насаждение с утраченной устойчивостью (погибшее насаждение.),**
СКС = 4,9

Намечаемые мероприятия: **Сплошная санитарная рубка**

Исполнитель работ по проведению лесопатологического обследования: инженер-лесопатолог филиала ФБУ "Рослесозащита" "ЦЗЛ Волгоградской области"

Ф. И. О. Шилин И.Ю.

Подпись 

Дата составления документа: 23.03.2018

Телефон _____

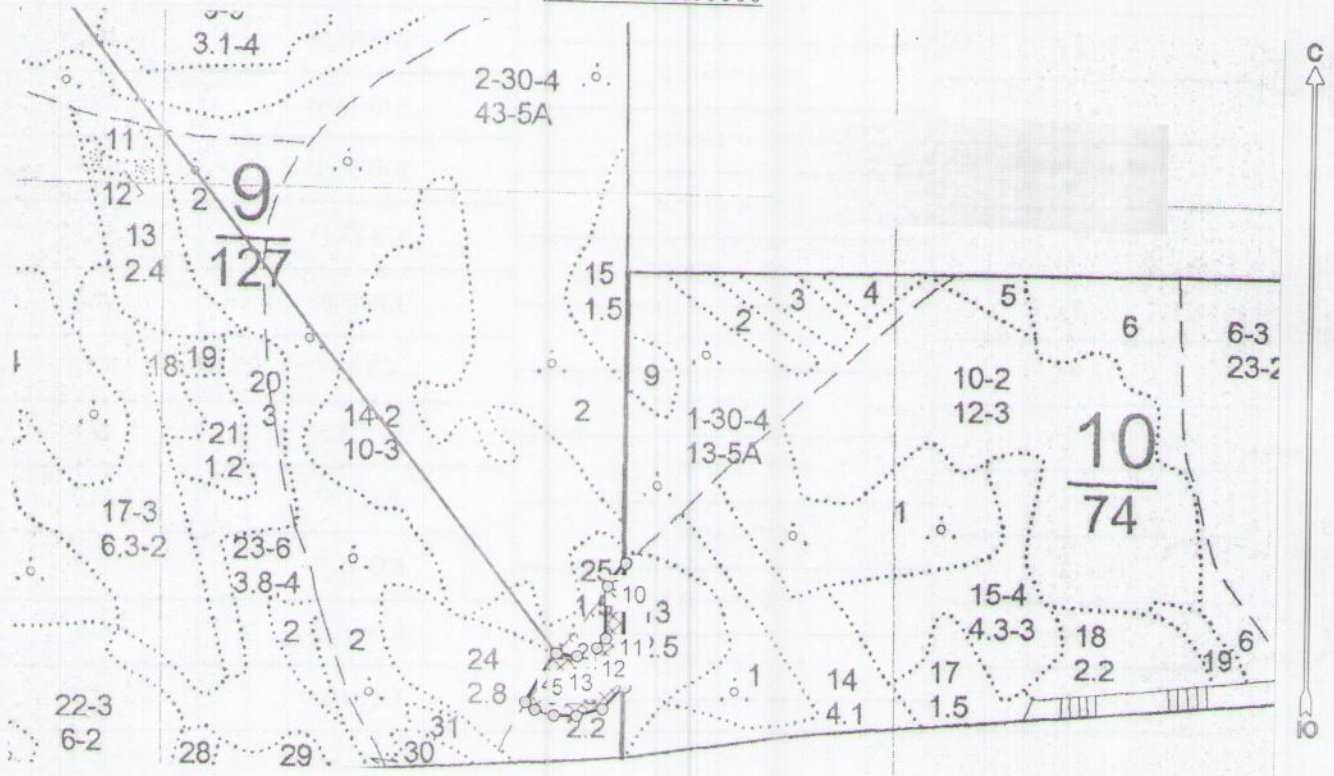
Ведомость перечета деревьев

Порода	СО										СКС = 4,9	
	Количество деревьев по категориям состояния, шт										Всего деревьев	
	I	II	III	IV	V - сухой		Ветровал		Бурелом		шт.	в т.ч. подлежит рубке, %
без признаков ослабления	ослабленные	сильно ослабленные	усыхающие	свежий	старый	свежий	старый	свежий	старый			
Ступени толщины, см	2	3	4	5	6	7	8	9	10	11	12	13
8				6		18		6			30	80
12				10	6	60		3			79	87
16			1	8	9	75		1			94	90
20				5	11	44					60	92
24			2	5	16	22		1			46	85
28					22	9					31	100
32						1					1	100
36												
40												
44												
48												
52												
56												
60												
64												
68												
72												
76												
80												
84												
88												
92												
96												
100												
Итого	-	-	3	34	64	229	-	11	-	-	341	338
% деревьев	-	-	0,9	10,0	18,8	67,2	-	3,2	-	-	100	99,1
запас	-	-	1,06	6,23	26,24	48,53	-	1,13	-	-	83,19	82,10
Итого, %	-	-	1,3	7,5	31,6	58,3	-	1,4	-	-	-	98,7

Абрис лесного участка
с обозначенными границами

Месторасположение лесосеки: Ростовская область
Юридическое лицо, ведущее лесное хозяйство: Верхнедонское лесничество
Структурное подразделение юридического лица, ведущего лесное хозяйство: Ереминское участковое лесничество, лесной квартал № 9, таксационный выдел № 26 ЛПВ 1, площадь лесосеки 1,2 га.

Масштаб 1:10000



Условные обозначения:

New Group	
	0051.jpg
	Лесосеки
	Привязки
	Привязки неэксплуат. площадей
	Неэксплуатационные участки

Исполнитель: инженер-лесопатолог Шилин И.Ю.

(должность, фамилия, инициалы, подпись)

* в таблицах приведены магнитные углы
(магнитное склонение 0 / не задано)

Экспликация или координаты поворотных точек лесосеки:

Общая площадь: 1,2 га

Эксплуатационная площадь: 1,2 га

Номера точек	Координаты	Румбы линий	Длина, м
1 - 2	41° 06' 55", 49° 57' 05",	ЮВ 38,0°	1475,5
2 - 3	41° 07' 41", 49° 56' 27",		
3 - 4	41° 07' 39", 49° 56' 25",	ЮЗ 32,0°	78,7
4 - 5	41° 07' 39", 49° 56' 25",	ЮВ 49,0°	16,4
5 - 6	41° 07' 41", 49° 56' 25",	ЮВ 74,0°	28,0
6 - 7	41° 07' 42", 49° 56' 25",	ЮВ 90,0°	30,8
7 - 8	41° 07' 44", 49° 56' 25",	СВ 73,5°	37,8
8 - 9	41° 07' 45", 49° 56' 26",	СВ 45,0°	42,4
9 - 10	41° 07' 45", 49° 56' 31",	СЗ 0,5°	167,4
10 - 11	41° 07' 44", 49° 56' 30",	ЮЗ 38,5°	39,4
11 - 12	41° 07' 44", 49° 56' 28",	ЮЗ 1,5°	69,9
12 - 13	41° 07' 43", 49° 56' 28",	ЮЗ 41,5°	17,4
13 - 2	41° 07' 42", 49° 56' 27",	ЮЗ 66,0°	30,3
		СЗ 84,0°	28,7

№ выдела	Ленты (круговой площадки) перечета				
	№ ленты (площадки)	длина, м	ширина, м	радиус, м	площадь, га
24					
				Итого:	

Исполнитель: инженер-лесопатолог Шилин И.Ю.

(должность, фамилия, инициалы, подпись)



* в таблицах приведены магнитные углы
(магнитное склонение 0 / не задано)

ГИС «Лесные ресурсы» Формат 5
1999-2017. Все права защищены.