

Утверждаю

Первый заместитель министра
природных ресурсов и экологии
Ростовской области


Парахин С.А.

Дата: 27.03.2018

Акт

лесопатологического обследования № 14/2/2017

лесных насаждений Верхнедонское лесничество(лесопарк)
Ростовская область (субъект Российской Федерации)

Способ лесопатологического обследования: 1. Визуальный
2. Инструментальный

x

Место проведения

Участковое лесничество	Урочище (дача)	Квартал (кварталы)	Выдел (выделы)	Площадь, га
Ереминское	-	9	26	2,2

Лесопатологическое обследование проведено на общей площади 1 га.

2. Инструментальное обследование лесного участка. ЛПВ №2

2.1. Фактическая таксационная характеристика лесного насаждения не соответствует таксационному описанию.

Причины не соответствия:

Давность лесоустройства 10 и более лет

2.2. Состояние насаждений:

с нарушенной устойчивостью	-
с утраченной устойчивостью	-

причины повреждения:

Внутривидовая конкуренция, , ,

Заселено (отработано) стволовыми вредителями:

Вид вредителя	Порода	Встречаемость (% заселённых деревьев)	Степень заселения лесного насаждения (слабая, средняя, сильная)
не выявлено			

Повреждено огнём:

Вид пожара	Порода	Состояние корневых лап		Состояние корневой шейки		Подсушивание луба	
		процент повреждённых огнём корней	процент деревьев с данным повреждением	ожог корневой шейки по окружности (1/4; 2/4; 3/4; более 3/4)	процент деревьев с данным повреждением	по окружности (1/4; 2/4; 3/4; более 3/4)	процент деревьев с данным повреждением

Поражено болезнями:

Вид болезни	Порода	Встречаемость (% поражённых деревьев)	Степень поражения лесного насаждения (слабая, средняя, сильная)
не выявлено			

2.3. Выборке подлежит 0,3 % деревьев,

в том числе :

ослабленных	-	% (причины назначения)	-
сильно ослабленных	-	% (причины назначения)	-
усыхающих	-	% (причины назначения)	-
свежего сухостоя	-	% (причины назначения)	-

свежего ветровала	-	%;
свежего бурелома	-	%;
старого ветровала	-	%;
старого бурелома	-	%;
старого сухостоя	0,3	%;
аварийных	-	%;

2.4. Полнота лесного насаждения после уборки деревьев, подлежащих рубке, составит
Критическая полнота для данной категории лесных насаждений составляет

0,8
0,3

ЗАКЛЮЧЕНИЕ

С целью предотвращения негативных процессов или снижения ущерба от их воздействия назначено:

Участковое лесничество	Урочище (дача)	Квартал	Выдел	Площадь выдела, га	Вид мероприятия	Площадь мероприятия, га	Порода	Запас на выдел, куб. м	Крайние сроки проведения
Ереминское	-	9	26	2,2	Не требует мероприятий	1	СО	0,65	2018
							-	-	
							-	-	
							-	-	
							-	-	

Насаждение устойчивое (здоровое). Средневзвешенная категория состояния насаждения -1,3. Текущий отпад не превышает двукратного размера естественного отпада. Проведение санитарно-оздоровительных мероприятий не целесообразно.

Ведомость перечета деревьев, назначенных в рубку, и абрис лесного участка прилагаются (приложение 2 и 3 к Акту).

Меры по обеспечению возобновления:

-

Мероприятия, необходимые для предупреждения повреждения или поражения смежных насаждений:

-

Сведения для расчёта степени повреждения:


год образования старого сухостоя 2012-2014

основная причина повреждения древесины _____

Дата проведения обследований 21.10.17

Исполнитель работ по проведению лесопатологического обследования: инженер-лесопатолог филиала ФБУ "Рослесозащита" "ЦЗЛ Волгоградской области"

ФИО Шилин И.Ю.

Подпись 

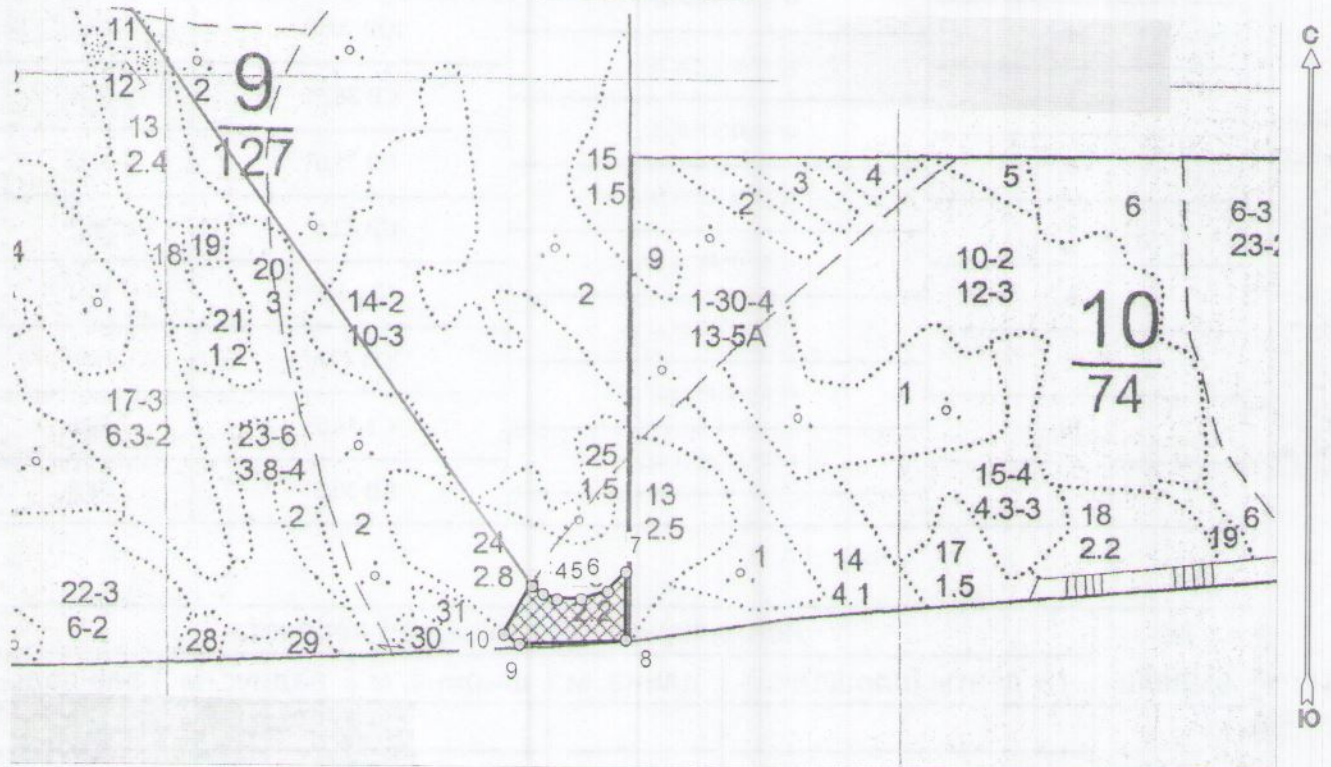
Ведомость перечета деревьев

Порода	СО		Количество деревьев по категориям состояния, шт									СКС = 1,3	
	I	II	III	IV	V - сухостой		Ветровал		Бурелом		шт.	в т.ч. подлежит рубке, %	
					без признаков ослабления	ослабленные	сильно ослабленные	усыхающие	свежий	старый			свежий
1	2	3	4	5	6	7	8	9	10	11	12	13	
8												-	
12			1			2					3	-	
16	28	34				1					63	-	
20	43	12				1					56	-	
24	86	28									114	-	
28	39										39	-	
32	48	3									51	-	
36	29										29	-	
40	21										21	-	
44												-	
48												-	
52												-	
56												-	
60												-	
64												-	
68												-	
72												-	
76												-	
80												-	
84												-	
88												-	
92												-	
96												-	
100												-	
Итого	294	77	1	-	-	4	-	-	-	-	376	4	
% деревьев	78,2	20,5	0,3	-	-	1,1	-	-	-	-	100	1,1	
запас	183,63	24,40	0,09	-	-	0,65	-	-	-	-	208,77	0,70	
Итого, %	88,0	11,7	0,0	-	-	0,3	-	-	-	-	-	0,3	

Абрис лесного участка
с обозначенными границами

Месторасположение лесосеки: Ростовская область
Юридическое лицо, ведущее лесное хозяйство: Верхнедонское лесничество
Структурное подразделение юридического лица, ведущего лесное хозяйство: Ереминское
участковое лесничество, лесной квартал № 9, таксационный выдел № 26 ЛПВ 2, площадь
лесосеки 1,0 га.

Масштаб 1:10000



Условные обозначения:

New Group	
	005 1 .jpg
	Лесосеки
	Привязки
	Привязки неэксплуат. площадей
	Неэксплуатационные участки

Исполнитель: инженер-лесопатолог Шилин И.Ю.

(должность, фамилия, инициалы, подпись)

* в таблицах приведены магнитные углы
(магнитное склонение 0 / не задано)

Экспликация или координаты поворотных точек лесосеки:

Общая площадь: 1,0 га

Эксплуатационная площадь: 1,0 га

Номера точек	Координаты	Румбы линий	Длина, м
1 - 2	41° 06' 55"; 49° 57' 05";	ЮВ 35,5°	1510,1
2 - 3	41° 07' 39"; 49° 56' 25";	ЮВ 55,0°	18,8
3 - 4	41° 07' 39"; 49° 56' 25";	ЮВ 70,0°	20,5
4 - 5	41° 07' 40"; 49° 56' 25";	СВ 88,5°	33,1
5 - 6	41° 07' 42"; 49° 56' 25";	СВ 75,0°	38,3
6 - 7	41° 07' 44"; 49° 56' 25";	СВ 42,5°	36,5
7 - 8	41° 07' 45"; 49° 56' 26";	ЮЗ 0,0°	91,4
8 - 9	41° 07' 45"; 49° 56' 23";	ЮЗ 87,5°	146,5
9 - 10	41° 07' 38"; 49° 56' 23";	СЗ 58,0°	24,6
10 - 2	41° 07' 37"; 49° 56' 23";	СВ 30,0°	75,4

№ выдела	Ленты (круговой площадки) перечета				
	№ ленты (площадки)	длина, м	ширина, м	радиус, м	площадь, га
24					
				Итого:	

Исполнитель: инженер-лесопатолог Шилин И.Ю.

(должность, фамилия, инициалы, подпись)

* в таблицах приведены магнитные углы
(магнитное склонение 0 / не задано)

ГИС «Лесные ресурсы» Formar 5
1999-2017. Все права защищены.