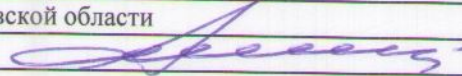


Утверждаю

Первый заместитель министра  
природных ресурсов и экологии  
Ростовской области

 Парахин С.А.

Дата: 27.03.2018

**Акт**

**лесопатологического обследования № 130/2/2017**

лесных насаждений Верхнедонское лесничество(лесопарк)  
Ростовская область (субъект Российской Федерации)

Способ лесопатологического обследования: 1. Визуальный

2. Инструментальный

х

**Место проведения**

Участковое лесничество	Урочище (дача)	Квартал (кварталы)	Выдел (выделы)	Площадь, га
Казанское	-	19	22	1,3

Лесопатологическое обследование проведено на общей площади 1 га.

## 2. Инструментальное обследование лесного участка. ЛПВ-№2

2.1. Фактическая таксационная характеристика лесного насаждения не соответствует таксационному описанию.

Давность материалов лесоустройства (расхождение по возрасту 12 лет)

2.2. Состояние насаждений:

с нарушенной устойчивостью	-
с утраченной устойчивостью	-

причины повреждения:

Внутривидовая конкуренция, Погодные условия, ,

Заселено (отработано) стволовыми вредителями:

Вид вредителя	Порода	Встречаемость (% заселённых деревьев)	Степень заселения лесного насаждения (слабая, средняя, сильная)
не выявлено			

Повреждено огнём:

Вид пожара	Порода	Состояние корневых лап		Состояние корневой шейки		Подсушивание луба	
		процент повреждённых огнём корней	процент деревьев с данным повреждением	ожог корневой шейки по окружности (1/4; 2/4; 3/4; более 3/4)	процент деревьев с данным повреждением	по окружности (1/4; 2/4; 3/4; более 3/4)	процент деревьев с данным повреждением

Поражено болезнями:

Вид болезни	Порода	Встречаемость (% поражённых деревьев)	Степень поражения лесного насаждения (слабая, средняя, сильная)
не выявлено			

2.3. Выборке подлежит \_\_\_\_\_ деревьев,  
 в том числе :  
 ослабленных \_\_\_\_\_ % (причины назначения) \_\_\_\_\_  
 сильно ослабленных \_\_\_\_\_ % (причины назначения) \_\_\_\_\_  
 усыхающих \_\_\_\_\_ % (причины назначения) \_\_\_\_\_  
 свежего сухостоя \_\_\_\_\_ % (причины назначения) \_\_\_\_\_



свежего ветровала	-	%;
свежего бурелома	-	%;
старого ветровала	-	%;
старого бурелома	-	%;
старого сухостоя	-	%;
аварийных	-	%;

2.4. Полнота лесного насаждения после уборки деревьев, подлежащих рубке, составит  
Критическая полнота для данной категории лесных насаждений составляет

1  
0,3

### ЗАКЛЮЧЕНИЕ

С целью предотвращения негативных процессов или снижения ущерба от их воздействия назначено:

Участковое лесничество	Урочище (дача)	Квартал	Выдел	Площадь выдела, га	Вид мероприятия	Площадь мероприятия, га	Порода	Запас на выдел, куб. м	Крайние сроки проведения
Казанское	-	19	22	1,3	Не требует мероприятий ЛПВ-№2	1	-	-	2018
							-	-	
							-	-	
							-	-	
							-	-	

Насаждение устойчивое (здоровое). Средневзвешенная категория состояния насаждения -1,4. Текущий отпад не превышает двукратного размера естественного отпада. Проведение санитарно-оздоровительных мероприятий не целесообразно.

Ведомость перечета деревьев, назначенных в рубку, и абрис лесного участка прилагается (приложение 2 и 3 к акту).

Меры по обеспечению возобновления:

**Сохранение жизнеспособного укоренившегося подроста и содействие естественному лесовосстановлению**

Мероприятия, необходимые для предупреждения повреждения или поражения смежных насаждений:

-  
-

Сведения для расчёта степени повреждения:

год образования старого сухостоя 2012-2014

основная причина повреждения древесины Внутривидовая конкуренция

Дата проведения обследований 12.10.17

Исполнитель работ по проведению лесопатологического обследования: инженер-лесопатолог филиала ФБУ "Рослесозащита" "ЦЗЛ Волгоградской области"

ФИО Шилин И.Ю.

Подпись 



Ведомость лесных участков с выявленными несоответствиями таксационным описаниям  
Верхнедонское  
Казанское

Лесничество (лесопарк)

Уч.лесничество

Урочище(лесная дача)

Источник данных	Год проведения лесустройства	Номер квартала	Номер выдела	Площадь выдела	Целевое назначение лесов	Категория защитных лесов	Номер лесопатологического выдела	Площадь лесопатологического выдела, га	Таксационные характеристики										Заложено пробных площадей									
									Источники	Порода	Возраст, лет	Средняя высота, м	Средний диаметр, см	Тип леса	ТУМ	Полнота	Бонитет	Запас на 1 га, м3	Количество, шт	Общая площадь								
ТО	2005	19	22	1,3	Защитные	ПРОТИВОЭРОЗИОННЫЕ ЛЕСА			СО	40	14	18	СТР	А2	1	2	192,3	1	192,3									
										-	-	-								-	-	-	-	-	-			
										-	-	-								-	-	-	-	-	-	-	-	-
										-	-	-								-	-	-	-	-	-	-	-	-
										-	-	-								-	-	-	-	-	-	-	-	-
Ф	2017	19	22	1,3	Защитные	ПРОТИВОЭРОЗИОННЫЕ ЛЕСА	2	1	СО	52	14	18	СТР	А2	1	2	192,3	1	192,3									
									-	-	-	-								-	-	-	-	-	-	-	-	
									-	-	-	-								-	-	-	-	-	-	-	-	-
									-	-	-	-								-	-	-	-	-	-	-	-	-
									-	-	-	-								-	-	-	-	-	-	-	-	-

ТО - таксационные описания

Ф - фактическая характеристика лесного насаждения

Исполнитель работ по проведению лесопатологического обследования: инженер-лесопатолог филиала ФБУ "Рослесозащита" "ЦЗЛ Волгоградской области"

ФИО Шилин И.Ю.

Подпись



Ведомость перечета деревьев назначенных в рубку  
Временная пробная площадь № 1

Субъект Российской Федерации Ростовская область

Лесничество (лесопарк) Верхнедонское Уч.лесничество Казанское

Урочище(лесная дача) -

Квартал 19 Выдел 22 Площадь 1,3 га.

Площадь мероприятия 1 га Размер пробной площади ЛПВ №2 1 га

Номер очага вредных организмов -

Таксационная характеристика:

тип леса СТР состав 10СО

возраст 40 / - / - / - / - / - / - / бонитет 2 полнота 1

запас на га, м<sup>3</sup> 192,3 возобновление Сохранение жизнеспособного укоренившегося подроста и содействие естественному лесовосстановлению

Время и причина ослабления лесного насаждения:

Причины повреждения: внутривидовая конкуренция (код 630), погодные условия (код 820),

Данные причины определены по следующим признакам: усыхание от 1/2 до 3/4 ветвей в кроне прошлых лет (код 113), усыхание от 1/4 до 1/2 ветвей в кроне прошлых лет (код 112).

Тип очага организмов: эпизодический, хронический (подчеркнуть).

Фаза развития очага вредных организмов: начальная, нарастания численности, собственно вспышка, кризис (подчеркнуть).

Состояние лесного насаждения: **Насаждение устойчивое ( здоровое ), СКС = 1,4**

Намечаемые мероприятия: **Не требует мероприятий**

Исполнитель работ по проведению лесопатологического обследования: инженер-лесопатолог филиала ФБУ "Рослесозащита" "ЦЗЛ Волгоградской области"

Ф. И. О. Шилин И.Ю.

Подпись 

Дата составления документа: 23.03.2018

Телефон 8-903-461-15-75





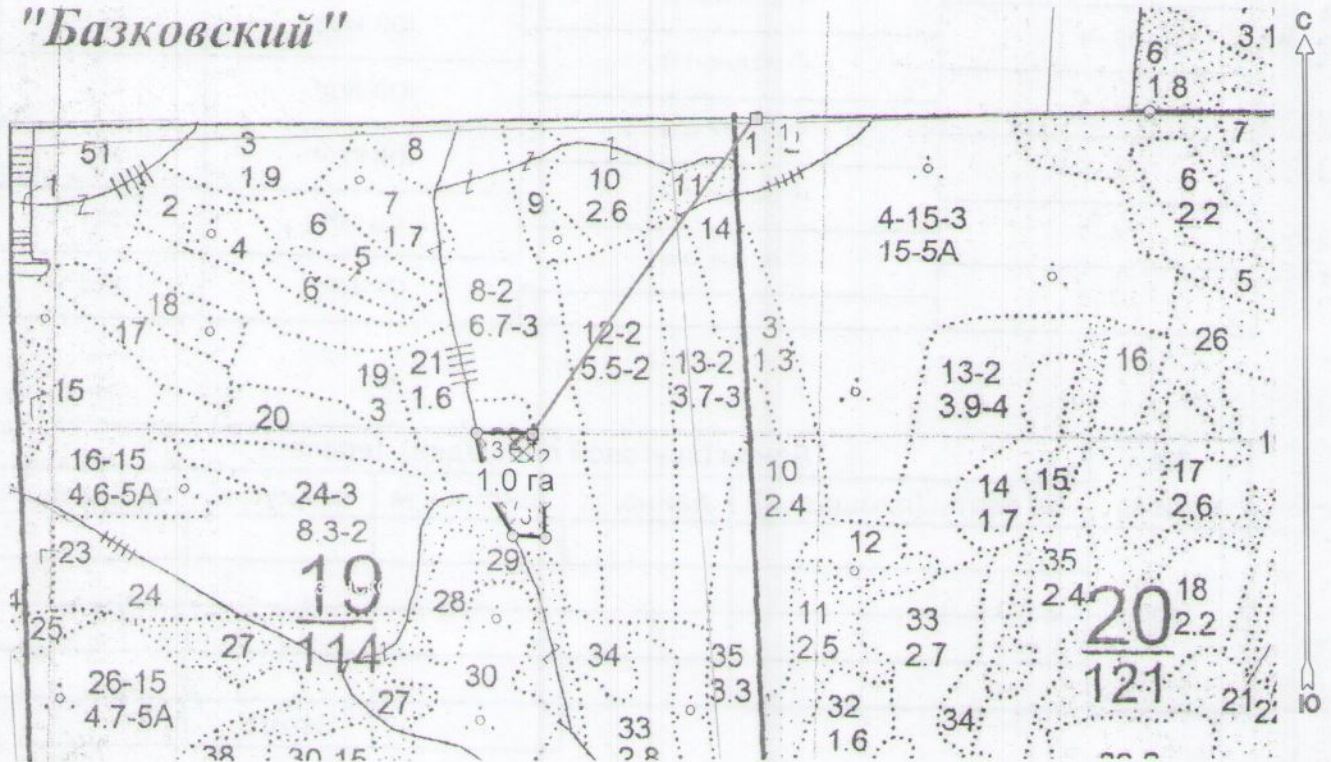


Абрис лесного участка  
с обозначенными границами




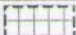
Месторасположение лесосеки: Ростовская область  
Юридическое лицо, ведущее лесное хозяйство: Верхнедонское лесничество  
Структурное подразделение юридического лица, ведущего лесное хозяйство:  
Казанское участковое лесничество, лесной квартал № 19, таксационный выдел №  
22 ЛПВ 2, площадь лесосеки 1,0 га.

Масштаб 1:10000

"Базковский"

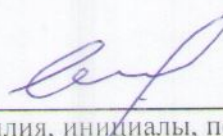


Условные обозначения:

	Лесосеки
	Приезьки
	Приезьки неэксплуат. площадей
	Неэксплуатационные участки

Исполнитель: инженер-лесопатолог Шилин И.Ю.

(должность, фамилия, инициалы, подпись)



\* в таблицах приведены магнитные углы  
(магнитное склонение 0 / не задано)



Экспликация или координаты поворотных точек лесосеки:

Общая площадь: 1,0 га

Эксплуатационная площадь: 1,0 га

Номера точек	Координаты	Румбы линий	Длина, м
1 - 2	41° 15' 43", 49° 47' 35"	ЮЗ 36,0°	524,1
2 - 3	41° 15' 28", 49° 47' 21"	СЗ 89,0°	76,5
3 - 4	41° 15' 24", 49° 47' 21"	ЮВ 11,5°	85,7
4 - 5	41° 15' 25", 49° 47' 18"	ЮВ 29,0°	65,2
5 - 6	41° 15' 27", 49° 47' 16"	ЮВ 87,0°	44,9
6 - 7	41° 15' 29", 49° 47' 16"	СВ 0,0°	50,1
7 - 2	41° 15' 29", 49° 47' 18"	СЗ 10,5°	93,2

№ выдела	Ленты (круговой площадки) перечета				
	№ ленты (площадки)	длина, м	ширина, м	радиус, м	площадь, га
22					
			Итого:		

Исполнитель: инженер-лесопатолог Шилин И.Ю.

(должность, фамилия, инициалы, подпись)

\* в таблицах приведены магнитные углы  
(магнитное склонение 0 / не задано)

ГИС «Лесные ресурсы» Формат 5  
1999-2017. Все права защищены.