

Утверждаю

Первый заместитель министра

природных ресурсов и экологии

Ростовской области

Парахин С.А.

Дата: 27.03.2018

Акт

лесопатологического обследования № 128/2/2017

лесных насаждений

Верхнедонское

лесничество(лесопарк)

Ростовская область (субъект Российской Федерации)

Способ лесопатологического обследования: 1. Визуальный

2. Инструментальный

x

Место проведения

Участковое лесничество	Урочище (дача)	Квартал (кварталы)	Выдел (выделы)	Площадь, га
Казанское		18	5	7,2

Лесопатологическое обследование проведено на общей площади 7,2 га.

2. Инструментальное обследование лесного участка.

2.1. Фактическая таксационная характеристика лесного насаждения не соответствует таксационному описанию.

Причина не соответствия

Давность материалов лесоустройства (расхождение по возрасту 12 лет)

2.2. Состояние насаждений: с нарушенной устойчивостью -
с утраченной устойчивостью -

причины повреждения:

Внутривидовая конкуренция, Погодные условия, ,

Заселено (отработано) стволовыми вредителями:

Вид вредителя	Порода	Встречаемость (% заселённых деревьев)	Степень заселения лесного насаждения (слабая, средняя, сильная)
не выявлено			

Повреждено огнём:

Вид пожара	Порода	Состояние корневых лап		Состояние корневой шейки		Подсушивание луба	
		процент повреждённых огнём корней	процент деревьев с данным повреждением	ожог корневой шейки по окружности (1/4; 2/4; 3/4; более 3/4)	процент деревьев с данным повреждением	по окружности (1/4; 2/4; 3/4; более 3/4)	процент деревьев с данным повреждением

Поражено болезнями:

Вид болезни	Порода	Встречаемость (% поражённых деревьев)	Степень поражения лесного насаждения (слабая, средняя, сильная)
не выявлено			

2.3. Выборке подлежит _____ - _____ деревьев,
 в том числе :
 ослабленных _____ - _____ % (причины назначения) _____ - _____
 сильно ослабленных _____ - _____ % (причины назначения) _____ - _____
 усыхающих _____ - _____ % (причины назначения) _____ - _____
 свежего сухостоя _____ - _____ % (причины назначения) _____ - _____

свежего ветровала	-	%;
свежего бурелома	-	%;
старого ветровала	-	%;
старого бурелома	-	%;
старого сухостоя	-	%;
аварийных	-	%;

2.4. Полнота лесного насаждения после уборки деревьев, подлежащих рубке, составит
Критическая полнота для данной категории лесных насаждений составляет

0,7

0,3

ЗАКЛЮЧЕНИЕ

С целью предотвращения негативных процессов или снижения ущерба от их воздействия назначено:

Участковое лесничество	Урочище (дача)	Квартал	Выдел	Площадь выдела, га	Вид мероприятия	Площадь мероприятия, га	Порода	Запас на выдел, куб. м	Крайние сроки проведения
Казанское	-	18	5	7,2	Не требует мероприятий	7,2	-	-	2018
							-	-	
							-	-	
							-	-	
							-	-	

Насаждение устойчивое (здоровое). Средневзвешенная категория состояния насаждения -1,3. Текущий отпад не превышает двукратного размера естественного отпада. Проведение санитарно-оздоровительных мероприятий не целесообразно.

Ведомость перечета деревьев, назначенных в рубку, и абрис лесного участка прилагается (приложение 2 из 3 к акту).

Меры по обеспечению возобновления:

Мероприятия, необходимые для предупреждения повреждения или поражения смежных насаждений:

Сведения для расчёта степени повреждения:

год образования старого сухостоя 2012-2014

основная причина повреждения древесины -

Дата проведения обследований 10.10.17

Исполнитель работ по проведению лесопатологического обследования: инженер-лесопатолог филиала ФБУ "Рослесозащита" "ЦЗЛ Волгоградской области"

ФИО Шилин И.Ю.

Подпись 

Ведомость лесных участков с выявленными несоответствиями таксационным описаниям

Верхнедонское

Казанское

Лесничество (лесопарк)

Уч.лесничество

Урочище(лесная дача)

Источник данных	Год проведения лесопроствоя	Номер квартала	Номер выдела	Площадь выдела	Целевое назначение лесов	Категория защитных лесов	Номер лесопатологического выдела	Площадь лесопатологического выдела, га	Таксационные характеристики										Заложено пробных площадей																			
									Состав	Порода	Возраст, лет	Средняя высота, м	Средний диаметр, см	тип леса	ТУМ	Плотота	Бонитет	Запас на 1 га, м3	Количество, шт	Общая площадь																		
ТО	2005	18	5	7,2	Защитные	ПРОТИВОЭРОЗИОННЫЕ ЛЕСА			10СО	СО	44	15	18	СТР	А2	0,7	2	140,3		Общая площадь																		
										-	-	-	-								-	-	-	-	-	-	-	-										
										-	-	-	-								-	-	-	-	-	-	-	-	-	-	-	-	-	-				
										-	-	-	-								-	-	-	-	-	-	-	-	-	-	-	-	-	-	-			
										-	-	-	-								-	-	-	-	-	-	-	-	-	-	-	-	-	-	-	-		
										-	-	-	-								-	-	-	-	-	-	-	-	-	-	-	-	-	-	-	-	-	
Ф	2017	18	5	7,2	Защитные	ПРОТИВОЭРОЗИОННЫЕ ЛЕСА	-	7,2	10СО	СО	56	15	18	СТР	А2	0,7	2	140,3		Общая площадь																		
										-	-	-	-								-	-	-	-	-	-	-	-	-	-	-	-	-					
										-	-	-	-								-	-	-	-	-	-	-	-	-	-	-	-	-	-	-	-		
										-	-	-	-								-	-	-	-	-	-	-	-	-	-	-	-	-	-	-	-	-	
										-	-	-	-								-	-	-	-	-	-	-	-	-	-	-	-	-	-	-	-	-	-
										-	-	-	-								-	-	-	-	-	-	-	-	-	-	-	-	-	-	-	-	-	-

ТО - таксационные описания
Ф - фактическая характеристика лесного насаждения

Исполнитель работ по проведению лесопатологического обследования: инженер-лесопатолог филиала ФБУ "Рослесозащита" "ЦЗЛ Волгоградской области"

ФИО

Шилин И.Ю.

Подпись



140,3

Ведомость перечета деревьев назначенных в рубку
Временная пробная площадь № 1

Субъект Российской Федерации Ростовская область

Лесничество (лесопарк) Верхнедонское Уч.лесничество Казанское

Урочище(лесная дача) -

Квартал 18 Выдел 5 Площадь 7,2 га.

Площадь мероприятия 7,2 га Размер пробной площади 0,72 га

Номер очага вредных организмов -

Таксационная характеристика:

тип леса СТР состав 10С0

возраст 44 / - / - / - / - / - / - / - / бонитет 2 полнота 0,7

запас на га, м³ 140,3 возобновление -

Время и причина ослабления лесного насаждения:

Причины повреждения: внутривидовая конкуренция (код 630), погодные условия (код 820),

Данные причины определены по следующим признакам: усыхание от 1/2 до 3/4 ветвей в кроне прошлых лет (код 113), усыхание от 1/4 до 1/2 ветвей в кроне прошлых лет (код 112), усыхание <1/4 ветвей в кроне прошлых лет (код 111).

Тип очага организмов: эпизодический, хронический (подчеркнуть).

Фаза развития очага вредных организмов: начальная, нарастания численности, собственно вспышка, кризис (подчеркнуть).

Состояние лесного насаждения:

Насаждение устойчивое (здоровое), СКС = 1,3

Намечаемые мероприятия: **Не требует мероприятий**

Исполнитель работ по проведению лесопатологического обследования: инженер-лесопатолог филиала ФБУ "Рослесозащита" "ЦЗЛ Волгоградской области"

Ф. И. О. Шилин И.Ю.

Подпись 

Дата составления документа: 23.03.2018

Телефон

Ведомость перече́та дере́вьев

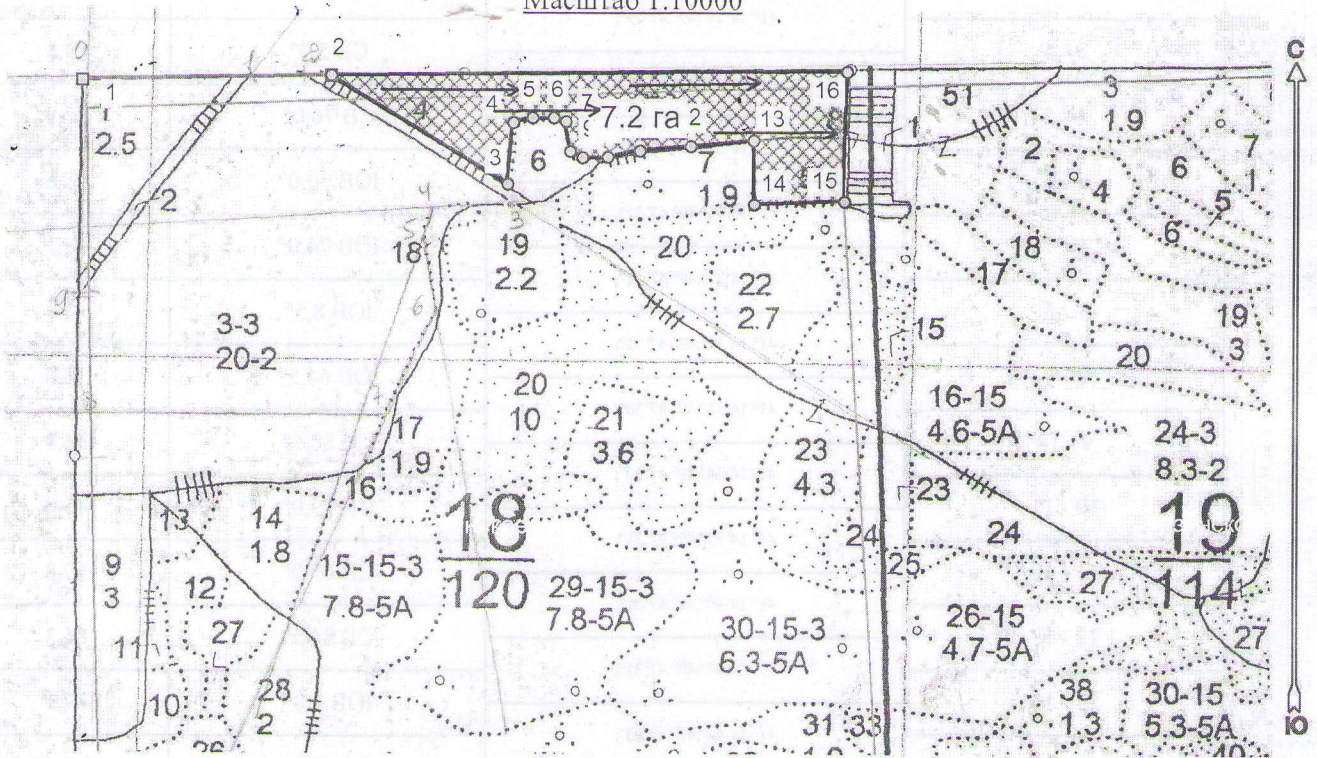
СКС = 1,3

Порода	СО		Количество деревьев по категориям состояния, шт								Всего деревьев		
	Ступени толщины, см	1	II	III	IV	V - сухой		Ветровал		Бурелом		шт.	в т.ч. подлежит рубке, %
	без признаков ослабления	ослабленные	сильно ослабленные	усыхающие	свежий	старый	свежий	старый	свежий	старый			
	1	2	3	4	5	6	7	8	9	10	11	12	13
	8	18				1	2					21	-
	12	37	1	1		1	1					41	-
	16	46	4	2	1	3						56	-
	20	64	19	1	1	2	2					89	-
	24	37	1	1	2		1					42	-
	28	19										19	-
	32	18										18	-
	36	12										12	-
	40	4										4	-
	44	3										3	-
	48												-
	52												-
	56												-
	60												-
	64												-
	68												-
	72												-
	76												-
	80												-
	84												-
	88												-
	92												-
	96												-
	100												-
	Итого	258	25	5	4	7	6	-	-	-	-	305	13
	% деревьев	84,6	8,2	1,6	1,3	2,3	2,0	-	-	-	-	100	4,3
	запас	91,16	6,27	1,09	1,25	1,15	1,11	-	-	-	-	102,02	2,30
	Итого, %	89,4	6,2	1,1	1,2	1,1	1,1	-	-	-	-	-	2,2

Абрис лесного участка
с обозначенными границами

Месторасположение лесосеки: Ростовская область
Юридическое лицо, ведущее лесное хозяйство: Верхнедонское лесничество
Структурное подразделение юридического лица, ведущего лесное хозяйство:
Казанское участковое лесничество, лесной квартал № 18, таксационный выдел № 5, площадь лесосеки 7,2 га.

Масштаб 1:10000



Условные обозначения:

	Лесосеки
	Привязки
	Привязки неэксплуат. площадей
	Неэксплуатационные участки

Пробные площадки (ленты)

Исполнитель: инженер-лесопатолог Шилин И.Ю

(должность, фамилия, инициалы, подпись)

* в таблицах приведены магнитные углы
(магнитное склонение 0 / не задано)

ГИС «Лесные ресурсы» Formap 5
1999-2017. Все права защищены.

Экспликация или координаты поворотных точек лесосеки:

Общая площадь: 7,2 га

Эксплуатационная площадь: 7,2 га

Номера точек	Координаты	Румбы линий	Длина, м
1 - 2	41° 13' 59"; 49° 47' 34";	СВ 88,5°	340,3
2 - 3	41° 14' 16"; 49° 47' 34";	ЮВ 58,5°	282,5
3 - 4	41° 14' 28"; 49° 47' 29";	СВ 5,0°	84,3
4 - 5	41° 14' 28"; 49° 47' 32";	СВ 70,0°	26,9
5 - 6	41° 14' 29"; 49° 47' 32";	ЮВ 90,0°	28,6
6 - 7	41° 14' 31"; 49° 47' 32";	ЮВ 74,0°	18,1
7 - 8	41° 14' 32"; 49° 47' 32";	ЮВ 8,5°	41,3
8 - 9	41° 14' 32"; 49° 47' 31";	ЮВ 64,5°	18,8
9 - 10	41° 14' 33"; 49° 47' 30";	СВ 88,5°	34,4
10 - 11	41° 14' 34"; 49° 47' 30";	СВ 79,0°	45,0
11 - 12	41° 14' 37"; 49° 47' 31";	СВ 85,0°	69,8
12 - 13	41° 14' 40"; 49° 47' 31";	СВ 84,5°	86,3
13 - 14	41° 14' 44"; 49° 47' 31";	ЮВ 1,0°	87,1
14 - 15	41° 14' 44"; 49° 47' 28";	СВ 88,0°	122,9
15 - 16	41° 14' 51"; 49° 47' 28";	СВ 1,0°	176,8
16 - 2	41° 14' 51"; 49° 47' 34";	ЮЗ 89,5°	705,2

№ выдела	Ленты (круговой площадки) перече́та				
	№ ленты (площадки)	длина, м	ширина, м	радиус, м	площадь, га
5	1	180	10		0,18
	2	180	10		0,18
	3	180	10		0,18
	4	180	10		0,18
				Итого:	0,72

Исполнитель: инженер-лесопатолог Шилин И.Ю

(должность, фамилия, инициалы, подпись)

* в таблицах приведены магнитные углы
(магнитное склонение 0 / не задано)

ГИС «Лесные ресурсы» Еотмар 5
1999-2017. Все права защищены.