

Утверждаю

Первый заместитель министра
природных ресурсов и экологии
Ростовской области

Парахин С.А.

Дата: 27.03.2018

Акт

лесопатологического обследования № 12/2/2017

лесных насаждений Верхнедонское лесничество(лесопарк)
Ростовская область (субъект Российской Федерации)

Способ лесопатологического обследования: 1. Визуальный
2. Инструментальный

х

Место проведения

Участковое лесничество	Урочище (дача)	Квартал (кварталы)	Выдел (выделы)	Площадь, га
Ереминское	-	9	24	2,8

Лесопатологическое обследование проведено на общей площади 1,6 га.

2. Инструментальное обследование лесного участка. ЛПВ №2

2.1. Фактическая таксационная характеристика лесного насаждения не соответствует таксационному описанию.

Причины не соответствия:

Давность материалов лесоустройства (расхождение по возрасту 12 лет)

2.2. Состояние насаждений:

с нарушенной устойчивостью	-
с утраченной устойчивостью	-

причины повреждения:

Внутривидовая конкуренция, , ,

Заселено (отработано) стволовыми вредителями:

Вид вредителя	Порода	Встречаемость (% заселённых деревьев)	Степень заселения лесного насаждения (слабая, средняя, сильная)	
не выявлено				

Повреждено огнём:

Вид пожара	Порода	Состояние корневых лап		Состояние корневой шейки		Подсушивание луба	
		процент повреждённых огнём корней	процент деревьев с данным повреждением	ожог корневой шейки по окружности (1/4; 2/4 ; 3/4; более 3/4)	процент деревьев с данным повреждением	по окружности (1/4; 2/4 ; 3/4; более 3/4)	процент деревьев с данным повреждением

Поражено болезнями:

Вид болезни	Порода	Встречаемость (% поражённых деревьев)	Степень поражения лесного насаждения (слабая, средняя, сильная)		
не выявлено					

2.3. Выборке подлежит - деревьев,

в том числе :

ослабленных - % (причины назначения) -

сильно ослабленных - % (причины назначения) -

усыхающих - % (причины назначения) -

свежего сухостоя - % (причины назначения) -

свежего ветровала	-	%;
свежего бурелома	-	%;
старого ветровала	-	%;
старого бурелома	-	%;
старого сухостоя	-	%;
аварийных	-	%;

2.4. Полнота лесного насаждения после уборки деревьев, подлежащих рубке, составит

0,6

Критическая полнота для данной категории лесных насаждений составляет

0,3

ЗАКЛЮЧЕНИЕ

С целью предотвращения негативных процессов или снижения ущерба от их воздействия назначено:

Участковое лесничество	Урочище (дача)	Квартал	Выдел	Площадь выдела, га	Вид мероприятия	Площадь мероприятия, га	Порода	Запас на выдел, куб. м	Крайние сроки проведения
Ереминское	.	9	24	2,8	Не требует мероприятий	1,6	-	-	.
							-	-	
							-	-	
							-	-	
							-	-	

Насаждение устойчивое (здоровое). Средневзвешенная категория состояния насаждения -1,5. Текущий отпад не превышает двукратного размера естественного отпада. Проведение санитарно-оздоровительных мероприятий не целесообразно.

Ведомость перечета деревьев, назначенных в рубку, и абрис лесного участка прилагаются (приложение 2 и 3 к Акту).

Меры по обеспечению возобновления:

Мероприятия, необходимые для предупреждения повреждения или поражения смежных насаждений:

Сведения для расчёта степени повреждения:

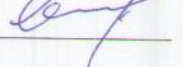
год образования старого сухостоя _____

основная причина повреждения древесины _____

Дата проведения обследований 16.10.17

Исполнитель работ по проведению лесопатологического обследования: инженер-лесопатолог филиала ФБУ "Рослесозащита" "ЦЗЛ Волгоградской области"

ФИО Шилин И.Ю.

Подпись 

Ведомость лесных участков с выявленными несоответствиями таксационным описаниям

Лесничество (лесопарк) Верхнедонское
Уч.лесничество Ереминское

Урочище(лесная дача) _____

Источник данных	Год проведения лесосурьейства	Номер квартала	Номер выдела	Площадь выдела	Целевое назначение лесов	Категория в защитных лесов	Номер лесопатологического выдела	Площадь лесопатологического выдела, га	Таксационные характеристики										Заложено пробных площадей										
									Состав	Порода	Возраст, лет	Средняя высота, м	Средний диаметр, см	тип леса	ТУМ	Плотота	Бонитет	Запас на I га, м3	Количество, шт	Общая площадь									
ТО	2005	9	24	2,8	Защитные	ПРОТИВОРОЗНОННЫЕ ЛЕСА			10СО	СО	75	19	24							160,7	1	1,6 га							
										-	-	-	-	-	-	-	-	-	-	-			-	-	-	-			
										-	-	-	-	-	-	-	-	-	-	-			-	-	-	-	-	-	
										-	-	-	-	-	-	-	-	-	-	-			-	-	-	-	-	-	
Ф	2017	9	24	2,8	Защитные	Леса расположенные в путынных, полупутынных, лесостепных, лесоступных, лесостепных, степях, горах		1,6	10СО	СО	87	19	24							160,7	3	1,6 га							
										-	-	-	-	-	-	-	-	-	-	-			-	-	-	-	-		
										-	-	-	-	-	-	-	-	-	-	-			-	-	-	-	-	-	-
										-	-	-	-	-	-	-	-	-	-	-			-	-	-	-	-	-	-

ТО - таксационные описания
Ф - фактическая характеристика лесного насаждения
Категория защитности изменена согласно Приказа Рослесхоза №237 от 26.08.2008 года.

Исполнитель работ по проведению лесопатологического обследования: инженер-лесопатолог филиала ФБУ "Рослесозащита" "ЦЗЛ Волгоградской области"

ФИО Шалин И.Ю. Подпись 

Ведомость перечета деревьев назначенных в рубку
Временная пробная площадь № 1

Субъект Российской Федерации Ростовская область

Лесничество (лесопарк) Верхнедонское Уч.лесничество Ереминское

Урочище(лесная дача) -

Квартал 9 Выдел 24 Площадь 2,8 га.

Площадь мероприятия ЛПВ №2 1,6 га Размер пробной площади 1,6 га

Номер очага вредных организмов -

Таксационная характеристика:

тип леса СЗЛЛ состав 10СО

возраст 87 / - / - / - / - / - / - / - / бонитет 3 полнота 0,6

запас на га, м³ 160 возобновление -

Время и причина ослабления лесного насаждения:

Причины повреждения: внутривидовая конкуренция (код 630),

Данные причины определены по следующим признакам: усыхание от 1/4 до 1/2 ветвей в кроне прошлых лет (код 112), усыхание <1/4 ветвей в кроне прошлых лет (код 111).

Тип очага организмов: эпизодический, хронический (подчеркнуть).

Фаза развития очага вредных организмов: начальная, нарастания численности, собственно вспышка, кризис (подчеркнуть).

Состояние лесного насаждения: Насаждение устойчивое (здоровое), СКС = 1,5

Намечаемые мероприятия: Не требует мероприятий

Исполнитель работ по проведению лесопатологического обследования: инженер-лесопатолог филиала ФБУ "Рослесозащита" "ЦЗЛ Волгоградской области"

Ф. И. О. Шилин И.Ю.

Подпись 

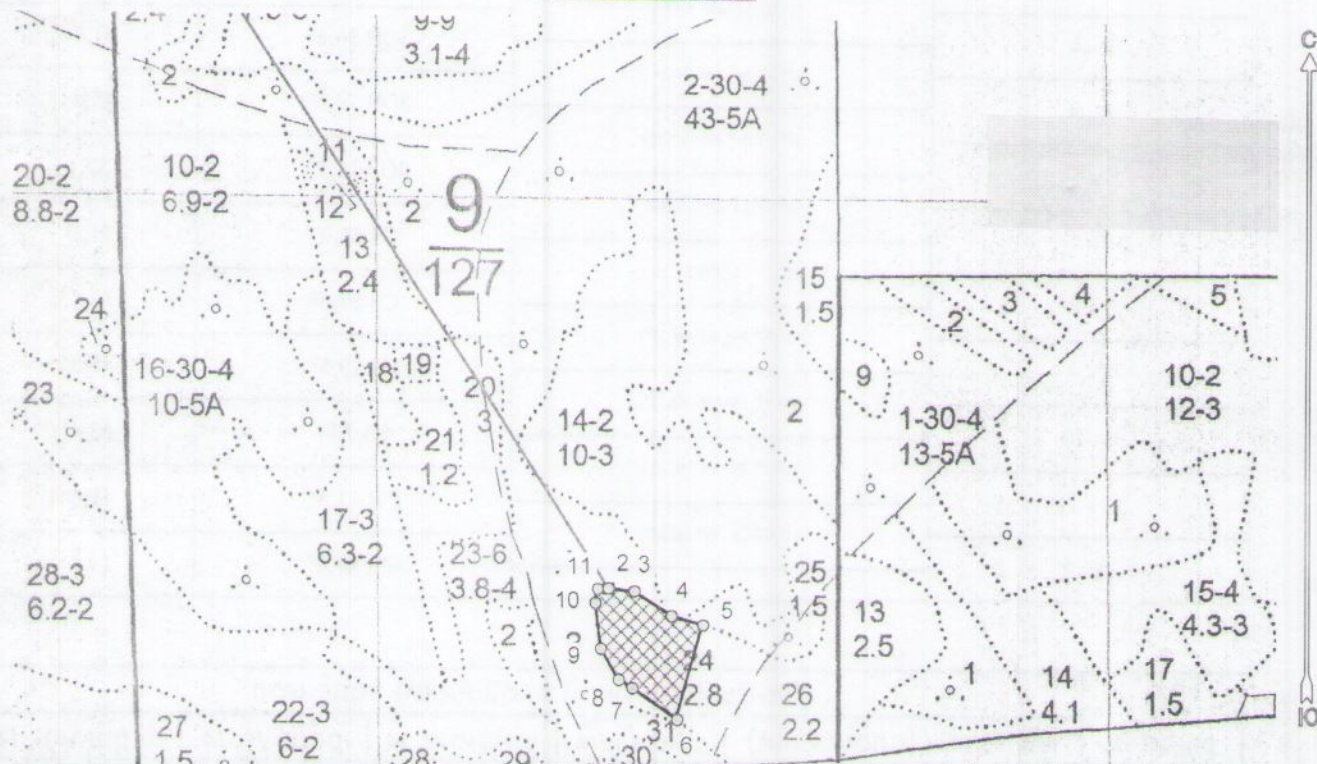
Дата составления документа: 23.03.2018

Телефон

Абрис лесного участка
с обозначенными границами

Месторасположение лесосеки: Ростовская область
Юридическое лицо, ведущее лесное хозяйство: Верхнедонское лесничество
Структурное подразделение юридического лица, ведущего лесное хозяйство:
Ереминское участковое лесничество, лесной квартал № 9, таксационный выдел № 24
ЛПВ 2, площадь лесосеки 1,6 га.

Масштаб 1:10000



Условные обозначения:

New Group	
	005 1 .jpg
	Лесосеки
	Привязки
	Привязки неэксплуат. площадей
	Неэксплуатационные участки

Исполнитель: инженер-лесопатолог Шилин И.Ю.

(должность, фамилия, инициалы, подпись)

* в таблицах приведены магнитные углы
(магнитное склонение 0 / не задано)

ГИС «Лесные ресурсы» Formar 5
1999-2017. Все права защищены.

Экспликация или координаты поворотных точек лесосеки:

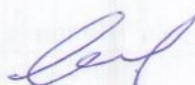
Общая площадь: 1,6 га

Эксплуатационная площадь: 1,6 га

Номера точек	Координаты	Румбы линий	Длина, м
1 - 2	41° 06' 55", 49° 57' 05"	ЮВ 33,0°	1270,6
2 - 3	41° 07' 29", 49° 56' 30"		
3 - 4	41° 07' 31", 49° 56' 30"	ЮВ 82,5°	35,7
4 - 5	41° 07' 34", 49° 56' 29"	ЮВ 56,5°	61,0
5 - 6	41° 07' 36", 49° 56' 29"	ЮВ 74,5°	45,6
6 - 7	41° 07' 34", 49° 56' 24"	ЮЗ 15,5°	133,1
7 - 8	41° 07' 31", 49° 56' 26"	СЗ 56,0°	74,3
8 - 9	41° 07' 30", 49° 56' 26"	СЗ 59,0°	22,4
9 - 10	41° 07' 29", 49° 56' 28"	СЗ 29,5°	49,6
10 - 11	41° 07' 29", 49° 56' 30"	СЗ 7,0°	63,4
11 - 2	41° 07' 29", 49° 56' 30"	СВ 11,5°	19,6
		СВ 87,0°	14,7

№ выдела	Ленты (круговой площадки) перечета				
	№ ленты (площадки)	длина, м	ширина, м	радиус, м	площадь, га
24					
				Итого:	

Исполнитель: инженер-лесопатолог Шилин И.Ю.



(должность, фамилия, инициалы, подпись)

* в таблицах приведены магнитные углы
(магнитное склонение 0 / не задано)

ГИС «Лесные ресурсы» Formap 5
1999-2017 Все права защищены.