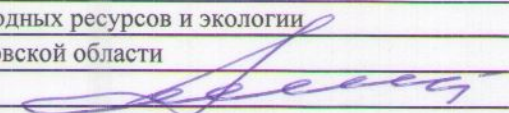


Утверждаю

Первый заместитель министра
природных ресурсов и экологии
Ростовской области

 Парахин С.А.
Дата: 27.03.2018

Акт

лесопатологического обследования № 114/2/2017

лесных насаждений Верхнедонское лесничество(лесопарк)
Ростовская область (субъект Российской Федерации)

Способ лесопатологического обследования: 1. Визуальный

2. Инструментальный

х

Место проведения

Участковое лесничество	Урочище (дача)	Квартал (кварталы)	Выдел (выделы)	Площадь, га
Быковское	-	30	7	5,4

Лесопатологическое обследование проведено на общей площади 3,1 га.

2. Инструментальное обследование лесного участка.

2.1. Фактическая таксационная характеристика лесного насаждения не соответствует таксационному описанию.

Причина не соответствия

тройства (расхождение по возрасту 7 лет)

2.2. Состояние насаждений:	с нарушенной устойчивостью	3,1
	с утраченной устойчивостью	-

причины повреждения:

Внутривидовая конкуренция, , ,

Заселено (отработано) стволовыми вредителями:

Вид вредителя	Порода	Встречаемость (% заселённых деревьев)	Степень заселения лесного насаждения (слабая, средняя, сильная)
не выявлено			

Повреждено огнём:

Вид пожара	Порода	Состояние корневых лап		Состояние корневой шейки		Подсушивание луба	
		процент повреждённых огнём корней	процент деревьев с данным повреждением	ожог корневой шейки по окружности (1/4; 2/4; 3/4; более 3/4)	процент деревьев с данным повреждением	процент повреждённости по окружности (1/4; 2/4; 3/4; более 3/4)	процент деревьев с данным повреждением

Поражено болезнями:

Вид болезни	Порода	Встречаемость (% поражённых деревьев)	Степень поражения лесного насаждения (слабая, средняя, сильная)
не выявлено			

2.3. Выборке подлежит	7,9 %	деревьев,	
в том числе :			
ослабленных	-	% (причины назначения)	-
сильно ослабленных	-	% (причины назначения)	-
усыхающих	-	% (причины назначения)	-
свежего сухостоя	0,1	% (причины назначения)	5 категория

свежего ветровала	<u>0,3</u>	%;
свежего бурелома	<u>-</u>	%;
старого ветровала	<u>6,5</u>	%;
старого бурелома	<u>-</u>	%;
старого сухостоя	<u>1,0</u>	%;
аварийных	<u>-</u>	%;

2.4. Полнота лесного насаждения после уборки деревьев, подлежащих рубке, составит
Критическая полнота для данной категории лесных насаждений составляет

0,42
0,3

ЗАКЛЮЧЕНИЕ

С целью предотвращения негативных процессов или снижения ущерба от их воздействия назначено:

Участковое лесничество	Урочище (дача)	Квартал	Выдел	Площадь выдела, га	Вид мероприятия	Площадь мероприятия, га	Порода	Запас на выдел, куб. м	Крайние сроки проведения
Быковское	-	30	7	5,4	ВСП	3,1	СО	21,70	2018
							-	-	
							-	-	
							-	-	
							-	-	

Ведомость перечета деревьев, назначенных в рубку, и абрис лесного участка прилагаются

(приложение 2 и 3 к Акту).

Меры по обеспечению возобновления:

-

Мероприятия, необходимые для предупреждения повреждения или поражения смежных насаждений:

Своевременный вывоз древесины очистка от порубочных остатков

-

-

Сведения для расчёта степени повреждения:

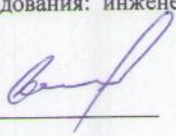
год образования старого сухостоя 2012-2014

основная причина повреждения древесины Внутривидовая конкуренция

Дата проведения обследований 12.10.17

Исполнитель работ по проведению лесопатологического обследования: инженер-лесопатолог филиала ФБУ "Рослесозащита" "ЦЗЛ Волгоградской области"

ФИО Шилин И.Ю.

Подпись 

Ведомость лесных участков с выявленными несоответствиями таксационным описаниям

Верхнедонское
Быковское

Лесничество (лесопарк)
Уч. лесничество

Урочище(лесная дача)

Источник данных	Год проведения лесоустройства	Номер квартала	Номер выдела	Площадь выдела	Целевое назначение лесов	Категория защитных лесов	Номер лесопатологического выдела	Площадь лесопатологического выдела, га	Таксационные характеристики										Заложено пробных площадей																								
									Порода	Возраст, лет	Средняя высота, м	Средний диаметр, см	тип леса	ТУМ	Полнота	Бонитет	Запас на 1 га, м3	Количество, шт	Общая площадь																								
ТО	2005	30	7	5,4	Защитные	ПРОТИВОРОЗНОННЫЕ ЛЕСА			СО	46	13	16	С3Р	В1	0,5	3	90,7																										
										-	-	-											-	-	-	-	-	-	-	-													
										-	-	-											-	-	-	-	-	-	-	-	-	-	-	-	-	-	-	-	-				
										-	-	-											-	-	-	-	-	-	-	-	-	-	-	-	-	-	-	-	-	-			
Ф	2017	30	7	5,4	Защитные	ПРОТИВОРОЗНОННЫЕ ЛЕСА	2	3,1	СО	58	13	16	С3Р	В1	0,5	3	90,7																										
									-	-	-	-												-	-	-	-	-	-	-	-	-	-	-	-	-	-	-	-				
									-	-	-	-												-	-	-	-	-	-	-	-	-	-	-	-	-	-	-	-	-	-	-	-
									-	-	-	-												-	-	-	-	-	-	-	-	-	-	-	-	-	-	-	-	-	-	-	-

ТО - таксационные описания
Ф - фактическая характеристика лесного насаждения

Исполнитель работ по проведению лесопатологического обследования: инженер-лесопатолог филиала ФБУ "Рослесозащита" ЦЛЗ Волгоградской области"

ФИО _____ Шилин И.Ю. _____ Подпись _____



Абрис лесного участка с обозначенными границами

Месторасположение лесосеки; Ростовская область

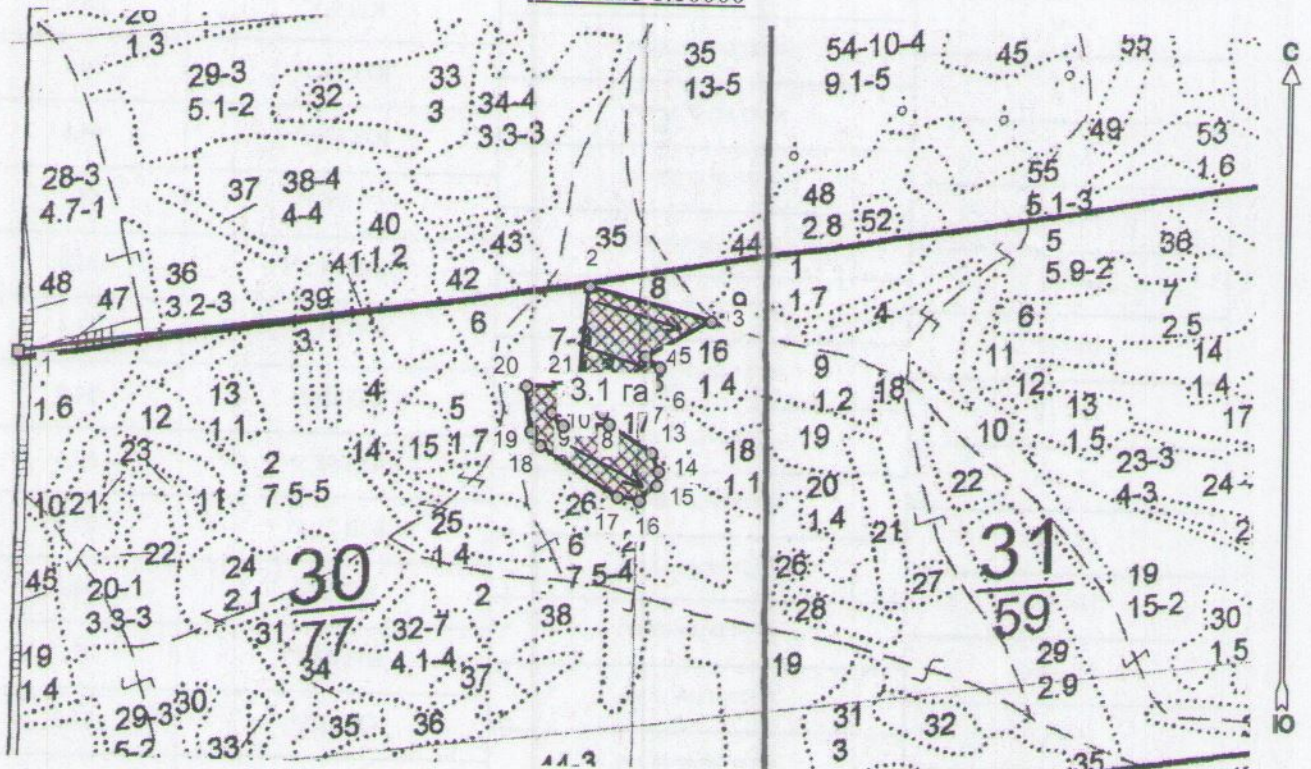
Юридическое лицо, ведущее лесное хозяйство; Верхнедонское лесничество

Структурное подразделение юридического лица, ведущего лесное хозяйство;

Быковское участковое лесничество, лесной квартал № 30, таксационный выдел №

7 ЛПВ 2, площадь лесосеки 3,1 га.

Масштаб 1:10000



Условные обозначения:

Снимки	
20-37,39,43.jpg	
New Group	
	Лесосеки
	Привязки
	Привязки неэксплуат. площадей
	Неэксплуатационные участки

Пробные площадки (ленты)

Исполнитель: инженер-лесопатолог Шилин И.Ю.

(должность, фамилия, инициалы, подпись)

* в таблицах приведены магнитные углы
(магнитное склонение 0 / не задано)

Экспликация или координаты поворотных точек лесосеки:

Общая площадь: 3,1 га

Эксплуатационная площадь: 3,1 га

Номера точек	Координаты	Румбы линий	Длина, м
1 - 2	41° 26' 34"; 49° 53' 45";	СВ 82,5°	797,1
2 - 3	41° 27' 14"; 49° 53' 49";	ЮВ 74,5°	176,0
3 - 4	41° 27' 22"; 49° 53' 47";	ЮЗ 61,5°	103,4
4 - 5	41° 27' 18"; 49° 53' 46";	ЮВ 55,5°	24,4
5 - 6	41° 27' 19"; 49° 53' 45";	ЮЗ 9,5°	23,4
6 - 7	41° 27' 18"; 49° 53' 45";	ЮЗ 59,5°	19,7
7 - 8	41° 27' 18"; 49° 53' 44";	ЮЗ 63,0°	64,8
8 - 9	41° 27' 15"; 49° 53' 43";	СЗ 87,0°	57,1
9 - 10	41° 27' 12"; 49° 53' 43";	ЮЗ 74,5°	14,4
10 - 11	41° 27' 11"; 49° 53' 43";	ЮВ 43,5°	23,4
11 - 12	41° 27' 12"; 49° 53' 43";	СВ 88,0°	64,0
12 - 13	41° 27' 15"; 49° 53' 43";	ЮВ 58,5°	69,5
13 - 14	41° 27' 18"; 49° 53' 42";	ЮВ 21,5°	27,3
14 - 15	41° 27' 19"; 49° 53' 41";	ЮЗ 7,0°	19,4
15 - 16	41° 27' 18"; 49° 53' 40";	ЮЗ 47,0°	32,7
16 - 17	41° 27' 17"; 49° 53' 39";	СЗ 81,5°	31,2
17 - 18	41° 27' 16"; 49° 53' 40";	СЗ 57,5°	128,2
18 - 19	41° 27' 10"; 49° 53' 42";	СЗ 35,5°	22,6
19 - 20	41° 27' 10"; 49° 53' 42";	СЗ 6,5°	60,4
20 - 21	41° 27' 09"; 49° 53' 44";	ЮВ 90,0°	73,2
21 - 2	41° 27' 13"; 49° 53' 44";	СВ 5,5°	139,0

№ выдела	Ленты (круговой площадки) перече́та				
	№ ленты (площадки)	длина, м	ширина, м	радиус, м	площадь, га
7	1	110	10		0,11
	2	100	10		0,1
	3	100	10		0,1
	Итого:				0,31

Исполнитель: инженер-лесопатолог Шилин И.Ю.

(должность, фамилия, инициалы, подпись)

* в таблицах приведены магнитные углы
(магнитное склонение 0 / не задано)

ГИС «Лесные ресурсы» Формат 5
1999-2017. Все права защищены.