

Утверждаю

Первый заместитель министра
природных ресурсов и экологии
Ростовской области

Парахин С.А.

Дата: 27.03.2018

Акт

лесопатологического обследования № 111/2/2017

лесных насаждений Верхнедонское лесничество(лесопарк)
Ростовская область (субъект Российской Федерации)

Способ лесопатологического обследования: 1. Визуальный
2. Инструментальный

х

Место проведения

Участковое лесничество	Урочище (дача)	Квартал (кварталы)	Выдел (выделы)	Площадь, га
Быковское	-	20	43	0,8

Лесопатологическое обследование проведено на общей площади 0,8 га.

2. Инструментальное обследование лесного участка.

2.1. Фактическая таксационная характеристика лесного насаждения не соответствует таксационному описанию.

Давность материалов лесоустройства (расхождение по возрасту 7 лет)

2.2. Состояние насаждений:

с нарушенной устойчивостью	-
с утраченной устойчивостью	0,8

причины повреждения:

Верховой пожар 4-10 летней давности, , ,

Заселено (отработано) стволовыми вредителями:

Вид вредителя	Порода	Встречаемость (% заселённых деревьев)	Степень заселения лесного насаждения (слабая, средняя, сильная)	
			слабая	средняя, сильная
не выявлено				

Повреждено огнём:

Вид пожара	Порода	Состояние корневых лап		Состояние корневой шейки		Подсушивание луба	
		процент повреждённых огнём корней	процент деревьев с данным повреждением	ожог корневой шейки по окружности (1/4; 2/4 ;3/4; более 3/4)	процент деревьев с данным повреждением	по окружности (1/4; 2/4 ;3/4; более 3/4)	процент деревьев с данным повреждением
Верховой пожар 4-10 летней давности	СО					более 3/4	100

Поражено болезнями:

Вид болезни	Порода	Встречаемость (% поражённых деревьев)	Степень поражения лесного насаждения (слабая, средняя, сильная)		
			слабая	средняя	сильная
не выявлено					

2.3. Выборке подлежит 100 деревьев,

в том числе :

ослабленных - % (причины назначения) -

сильно ослабленных - % (причины назначения) -

усыхающих - % (причины назначения) -

свежего сухостоя - % (причины назначения) -

свежего ветровала	-	%;
свежего бурелома	-	%;
старого ветровала	-	%;
старого бурелома	100,0	%;
старого сухостоя	-	%;
аварийных	-	%;

2.4. Полнота лесного насаждения после уборки деревьев, подлежащих рубке, составит

Критическая полнота для данной категории лесных насаждений составляет

-
0,3

ЗАКЛЮЧЕНИЕ

С целью предотвращения негативных процессов или снижения ущерба от их воздействия назначено:

Участковое лесничество	Урочище (дача)	Квартал	Выдел	Площадь выдела, га	Вид мероприятия	Площадь мероприятия, га	Порода	Запас на выдел, куб. м	Крайние сроки проведения
Быковское	-	20	43	0,8	УНД	0,8	СО	80,00	2018
							-	-	
							-	-	
							-	-	
							-	-	

Абрис лесного участка прилагается (приложение 3 к акту).

Меры по обеспечению возобновления: -

Насаждение с утраченной устойчивостью (погибшее насаждение), Средневзвешанная категория состояния насаждения – 5, Требуется проведения СОМ - уборка неликвидной древесины, пересчётная ведомость не прилагается. Приказ № 480 от 16.09.2016г. п.46 В лесных насаждениях с наличием более 50% ветровала, бурелома, снеголома, упавших деревьев в результате пожара назначение СОМ проводится визуальным способом, выбираемый запас переносится из таксационных описаний.

Мероприятия, необходимые для предупреждения повреждения или поражения смежных насаждений:

При проведении очистки мест рубок (лесосек) осуществляется укладка порубочных остатков в кучи с последующим сжиганием в пожаробезопасный период.

Сведения для расчёта степени повреждения:

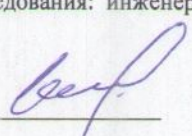
год образования старого сухостоя _____ - _____

основная причина повреждения древесины _____ Верховой пожар 4-10 летней давности

Дата проведения обследований _____ 12.10.17 _____

Исполнитель работ по проведению лесопатологического обследования: инженер-лесопатолог филиала ФБУ "Рослесозащита" "ЦЗЛ Волгоградской области"

ФИО _____ Шилин И.Ю. _____

Подпись _____  _____

Ведомость лесных участков с выявленными несоответствиями таксационным описаниям

Лесничество (лесопарк) _____ Верхнедонское
Уч. лесничество _____ Быковское

Урочище(лесная дача) _____

Источник данных	Год проведения лесосурьейства	Номер квартала	Номер выдела	Площадь выдела	Лесное назначение лесов	Категория защитных лесов	Номер лесопатологического выдела	Площадь лесопатологического выдела, га	Таксационные характеристики										Заложено пробных площадей																						
									Состав	Порода	Возраст, лет	Средняя высота, м	Средний диаметр, см	тип леса	ТУМ	Плотота	Вонитет	Запас на 1 га, м3	Количество, шт	Общая площадь																					
ТО	2005	20	43	0,8	Защитные	ПРОТИВОРОЗНОННЫЕ ЛЕСА			10СО	СО	45	13	18							100	3	0,6	3	100																	
										-	-	-	-	-	-	-	-	-	-	-						-	-	-	-	-	-										
										-	-	-	-	-	-	-	-	-	-	-						-	-	-	-	-	-	-	-	-	-	-	-	-			
										-	-	-	-	-	-	-	-	-	-	-						-	-	-	-	-	-	-	-	-	-	-	-	-	-		
Ф	2017	20	43	0,8	Защитные	ПРОТИВОРОЗНОННЫЕ ЛЕСА	-	0,8	10СО	СО	50	13	18						100	3	0,6	3	100	0,8 га	1																
										-	-	-	-	-	-	-	-	-	-							-	-	-	-	-	-	-	-	-	-	-	-				
										-	-	-	-	-	-	-	-	-	-							-	-	-	-	-	-	-	-	-	-	-	-	-	-	-	-
										-	-	-	-	-	-	-	-	-	-							-	-	-	-	-	-	-	-	-	-	-	-	-	-	-	-

ТО - таксационные описания
Ф - фактическая характеристика лесного насаждения

Исполнитель работ по проведению лесопатологического обследования: инженер-лесопатолог филиала ФБУ "Рослесозащита" ЦЗЛ Волгоградской области"

ФИО _____ Шилин И.Ю. _____ Подпись _____

Ведомость перечета деревьев назначенных в рубку
Временная пробная площадь № 1

Субъект Российской Федерации Ростовская область

Лесничество (лесопарк) Верхнедонское Уч.лесничество Быковское
Урочище(лесная дача) -

Квартал 20 Выдел 43 Площадь 0,8 га.

Площадь мероприятия 0,8 Размер пробной площади 0,80

Номер очага вредных организмов -

Таксационная характеристика:

тип леса СЗР состав 10СО

возраст 49 бонитет 3 полнота 0,6

запас на га, м³ 100 возобновление -

Время и причина ослабления лесного насаждения:

Причины повреждения: верховой пожар 4-10 летней давности (код 857),

Данные причины определены по следующим признакам:
вывал деревьев в результате воздействия лесных пожаров (код 335)

Тип очага организмов: эпизодический, хронический (подчеркнуть).

Фаза развития очага вредных организмов: начальная, нарастания численности, собственно вспышка, кризис (подчеркнуть).

Состояние лесного насаждения: **Насаждение с утраченной устойчивостью (погибшее насаждение.),**
СКС = 5,0

Намечаемые мероприятия: **Уборка неликвидной древесины**

Исполнитель работ по проведению лесопатологического обследования: инженер-лесопатолог филиала ФБУ
"Рослесозащита" "ЦЗЛ Волгоградской области"

Ф. И. О. Шилин И.Ю.

Подпись 

Дата составления документа: 23.03.2018

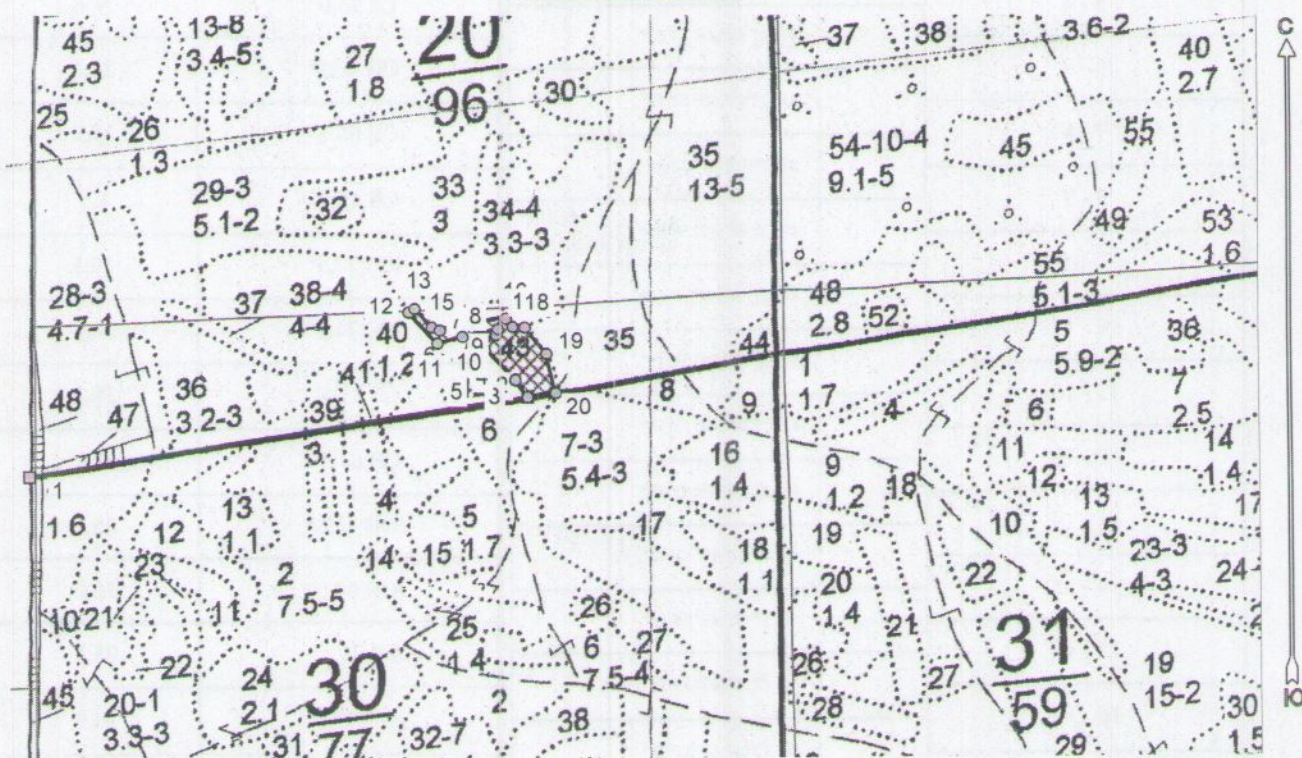
Телефон



Абрис лесного участка с обозначенными границами

Месторасположение лесосеки: Ростовская область
Юридическое лицо, ведущее лесное хозяйство: Верхнедонецкое лесничество
Структурное подразделение юридического лица, ведущего лесное хозяйство:
Быковское участковое лесничество, лесной квартал № 20, таксационный выдел № 43,
площадь лесосеки 0,8 га.

Масштаб 1:10000



Условные обозначения:

	Лесосеки
	Привязки
	Привязки неэксплуат. площадей
	Неэксплуатационные участки

Исполнитель: инженер-лесопатолог Шилин И.Ю.

(должность, фамилия, инициалы, подпись)

* в таблицах приведены магнитные углы
(магнитное склонение 0 / не задано)

Экспликация или координаты поворотных точек лесосеки:

Общая площадь: 0,8 га

Эксплуатационная площадь: 0,8 га

Номера точек	Координаты	Румбы линий	Длина, м
1 - 2	41° 26' 34"; 49° 53' 45";	СВ 81,0°	699,5
2 - 3	41° 27' 09"; 49° 53' 49";		
3 - 4	41° 27' 08"; 49° 53' 49";	СЗ 35,5°	29,8
4 - 5	41° 27' 06"; 49° 53' 51";	СЗ 46,0°	58,8
5 - 6	41° 27' 04"; 49° 53' 50";	ЮЗ 56,5°	37,8
6 - 7	41° 27' 04"; 49° 53' 50";	СЗ 35,0°	9,4
7 - 8	41° 27' 05"; 49° 53' 51";	СВ 45,5°	28,6
8 - 9	41° 27' 07"; 49° 53' 51";	СВ 66,5°	35,7
9 - 10	41° 27' 07"; 49° 53' 52";	СВ 18,5°	8,5
10 - 11	41° 27' 04"; 49° 53' 51";	ЮЗ 77,5°	50,5
11 - 12	41° 27' 02"; 49° 53' 51";	ЮЗ 74,5°	36,4
12 - 13	41° 27' 00"; 49° 53' 52";	СЗ 41,5°	59,7
13 - 14	41° 27' 01"; 49° 53' 53";	СВ 61,5°	9,7
14 - 15	41° 27' 02"; 49° 53' 52";	ЮВ 42,0°	35,2
15 - 16	41° 27' 03"; 49° 53' 52";	ЮВ 69,0°	12,0
16 - 17	41° 27' 07"; 49° 53' 52";	СВ 79,5°	93,7
17 - 18	41° 27' 08"; 49° 53' 52";	ЮВ 36,5°	14,9
18 - 19	41° 27' 08"; 49° 53' 52";	ЮВ 87,5°	17,0
19 - 20	41° 27' 10"; 49° 53' 50";	ЮВ 38,0°	48,5
20 - 2	41° 27' 11"; 49° 53' 49";	ЮВ 13,0°	54,1
		ЮЗ 80,5°	39,1

№ выдела	Ленты (круговой площадки) перече́та				
	№ ленты (площадки)	длина, м	ширина, м	радиус, м	площадь, га
43					
				Итого:	

Исполнитель: инженер-лесопатолог Шилин И.Ю.

(должность, фамилия, инициалы, подпись)

* в таблицах приведены магнитные углы
(магнитное склонение 0 / не задано)

ГИС «Лесные ресурсы» Формат 5
1999-2017. Все права защищены.