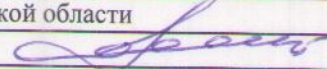


Утверждаю

Первый заместитель министра  
природных ресурсов и экологии  
Ростовской области



Парахин С.А.

Дата: 27.03.2018

**Акт**

**лесопатологического обследования № 11/2/2017**

лесных насаждений Верхнедонское лесничество(лесопарк)  
Ростовская область (субъект Российской Федерации)

Способ лесопатологического обследования: 1. Визуальный

2. Инструментальный

х

**Место проведения**

Участковое лесничество	Урочище (дача)	Квартал (кварталы)	Выдел (выделы)	Площадь, га
Ереминское	-	9	20	3

Лесопатологическое обследование проведено на общей площади 1,6 га.



**2. Инструментальное обследование лесного участка. ЛПВ №1**

2.1. Фактическая таксационная характеристика лесного насаждения не соответствует таксационному описанию.

Причины не соответствия:

**Давность лесоустройства 10 и более лет**

2.2. Состояние насаждений:

с нарушенной устойчивостью	-
с утраченной устойчивостью	1,6

причины повреждения:

**Устойчивый низовой пожар 4-10 летней давности высокой интенсивности, , ,**

Заселено (отработано) стволовыми вредителями:

Вид вредителя	Порода	Встречаемость (% заселённых деревьев)	Степень заселения лесного насаждения (слабая, средняя, сильная)
не выявлено			

Повреждено огнём:

Вид пожара	Порода	Состояние корневых лап		Состояние корневой шейки		Подсушивание луба	
		процент повреждённых огнём корней	процент деревьев с данным повреждением	ожог корневой шейки по окружности (1/4; 2/4; 3/4; более 3/4)	процент деревьев с данным повреждением	по окружности (1/4; 2/4; 3/4; более 3/4)	процент деревьев с данным повреждением
Устойчивый низовой пожар 4-10 летней давности высокой интенсивности	СО			более 3/4	100		
	СК			более 3/4	100		

Поражено болезнями:

Вид болезни	Порода	Встречаемость (% поражённых деревьев)	Степень поражения лесного насаждения (слабая, средняя, сильная)
не выявлено			

2.3. Выборке подлежит 100 % деревьев,

в том числе :

ослабленных

- % (причины назначения)

сильно ослабленных

- % (причины назначения)

усыхающих

- % (причины назначения)

свежего сухостоя

- % (причины назначения)



свежего ветровала	-	%;
свежего бурелома	-	%;
старого ветровала	100,0	%;
старого бурелома	-	%;
старого сухостоя	-	%;
аварийных	-	%;

2.4. Полнота лесного насаждения после уборки деревьев, подлежащих рубке, составит Критическая полнота для данной категории лесных насаждений составляет

-  
0,3

### ЗАКЛЮЧЕНИЕ

С целью предотвращения негативных процессов или снижения ущерба от их воздействия назначено:

Участковое лесничество	Урочище (дача)	Квартал	Выдел	Площадь выдела, га	Вид мероприятия	Площадь мероприятия, га	Порода	Запас на выдел, куб. м	Крайние сроки проведения
Ереминское	-	9	20	3	УНД	1,6	СО	43	2018
							СК	16	
							-	-	
							-	-	
							-	-	

Насаждение с утраченной устойчивостью (погибшее насаждение.), Средневзвешанная категория состояния насаждения – 5, Требуется проведения СОМ - уборка неликвидной древесины, пересчётная ведомость не прилагается. Приказ № 480 от 16.09.2016г. п.46 В лесных насаждениях с наличием более 50% ветровала, бурелома, снеголома, упавших деревьев в результате пожара назначение СОМ проводится визуальным способом, выбираемый запас переносится из таксационных описаний.

Абрис лесного участка прилагается (приложение 3 к акту).

Меры по обеспечению возобновления: -

Мероприятия, необходимые для предупреждения повреждения или поражения смежных насаждений:

**При проведении очистки мест рубок (лесосек) осуществляется укладка порубочных остатков в кучи с последующим сжиганием в пожаробезопасный период.**

Сведения для расчёта степени повреждения:

год образования старого сухостоя \_\_\_\_\_

основная причина повреждения древесины \_\_\_\_\_

Устойчивый низовой пожар 4-10 летней давности высокой интенсивности

Дата проведения обследований \_\_\_\_\_

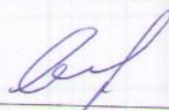
20.11.17

Исполнитель работ по проведению лесопатологического обследования: инженер-лесопатолог филиала ФБУ "Рослесозащита" "ЦЗЛ Волгоградской области"

ФИО \_\_\_\_\_

Шилин И.Ю.

Подпись \_\_\_\_\_





Ведомость перечета деревьев назначенных в рубку  
Временная пробная площадь № 1

Субъект Российской Федерации Ростовская область

Лесничество (лесопарк) Верхнедонское Уч.лесничество Ереминское

Урочище(лесная дача) -

Квартал 9 Выдел 20 Площадь 3 га.

Площадь мероприятия ЛПВ №1 1,6 га Размер пробной площади 1,6 га

Номер очага вредных организмов -

Таксационная характеристика:

тип леса СТР состав 7СОЗСК

возраст 26 / - / - / - / - / - / - / бонитет 2 полнота 0,6

запас на га, м<sup>3</sup> 37 возобновление -

Время и причина ослабления лесного насаждения:

Причины повреждения: устойчивый низовой пожар 4-10 летней давности высокой интенсивности (код 868),

Данные причины определены по следующим признакам: вывал деревьев в результате воздействия лесных пожаров (код 335).

Тип очага организмов: эпизодический, хронический (подчеркнуть).

Фаза развития очага вредных организмов: начальная, нарастания численности, собственно вспышка, кризис (подчеркнуть).

Состояние лесного насаждения: **Насаждение с утраченной устойчивостью (погибшее насаждение. ),**  
**СКС = 5**

Намечаемые мероприятия: **Уборка неликвидной древесины**

Исполнитель работ по проведению лесопатологического обследования: инженер-лесопатолог филиала ФБУ "Рослесозащита" "ЦЗЛ Волгоградской области"

Ф. И. О. Шидин И.Ю.

Подпись 

Дата составления документа: 23.03.2018

Телефон



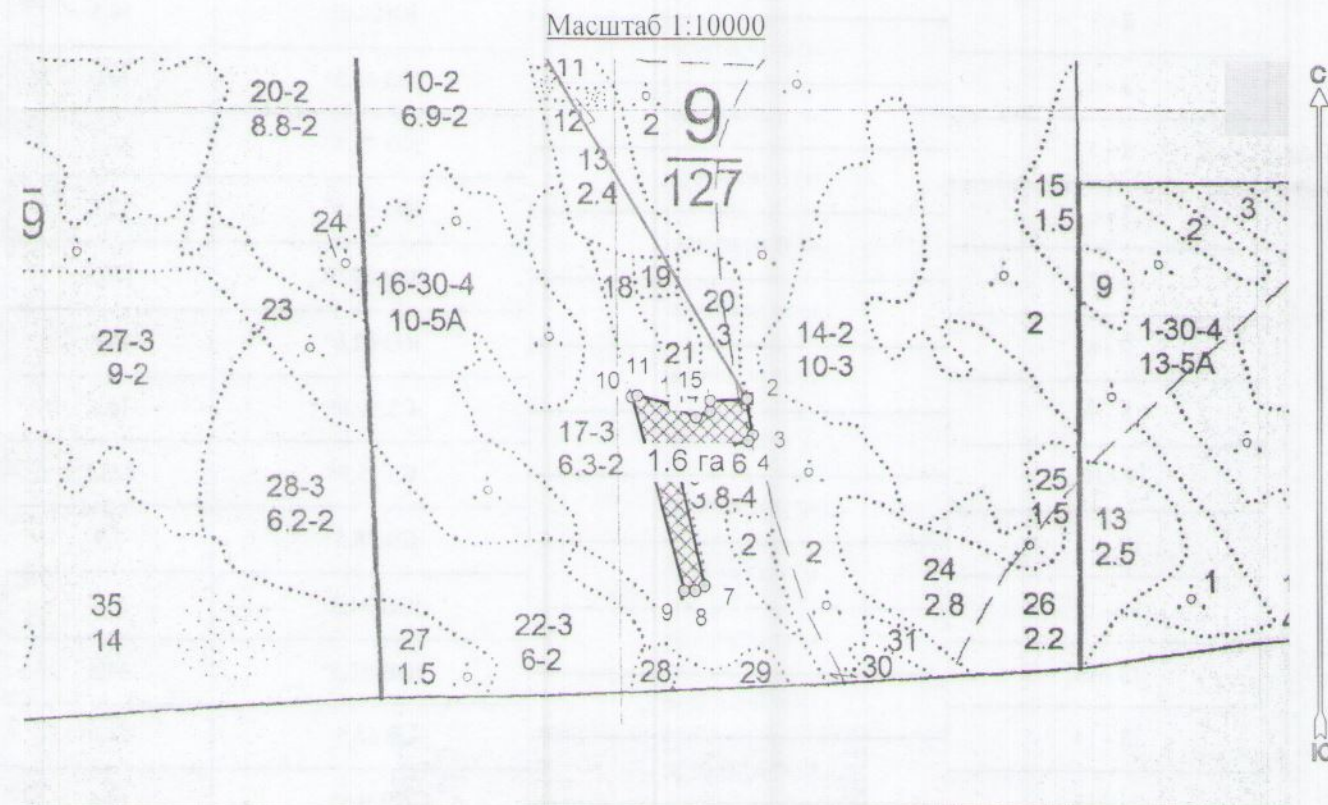


Абрис лесного участка  
с обозначенными границами

Месторасположение лесосеки: Ростовская область

Юридическое лицо, ведущее лесное хозяйство: Верхнедонское лесничество

Структурное подразделение юридического лица, ведущего лесное хозяйство: Ереминское участковое лесничество, лесной квартал № 9, таксационный выдел № 20 ЛПВ 1, площадь лесосеки 1,6 га.



Условные обозначения:

New Group	
	0051.jpg
	Лесосеки
	Привязки
	Привязки неэксплуат. площадей
	Неэксплуатационные участки

Исполнитель: инженер-лесопатолог Шилин И.Ю.

(должность, фамилия, инициалы, подпись)

\* в таблицах приведены магнитные углы  
(магнитное склонение 0 / не задано)



Экспликация или координаты поворотных точек лесосеки:

Общая площадь: 1,6 га

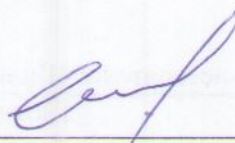
Эксплуатационная площадь: 1,6 га

Номера точек	Координаты	Румбы линий	Длина, м
1 - 2	41° 06' 55", 49° 57' 05";	ЮВ 30,5°	1083,0
	41° 07' 22", 49° 56' 35";		
2 - 3		ЮВ 8,5°	50,5
	41° 07' 23", 49° 56' 33";	ЮЗ 32,5°	10,0
3 - 4			
	41° 07' 23", 49° 56' 33";	ЮЗ 79,5°	89,3
4 - 5			
	41° 07' 18", 49° 56' 32";	ЮЗ 55,5°	12,2
5 - 6			
	41° 07' 18", 49° 56' 32";	ЮВ 12,0°	176,6
6 - 7			
	41° 07' 20", 49° 56' 26";	ЮЗ 62,0°	14,8
7 - 8			
	41° 07' 19", 49° 56' 26";	СЗ 90,0°	14,6
8 - 9			
	41° 07' 18", 49° 56' 26";	СЗ 15,0°	273,7
9 - 10			
	41° 07' 15", 49° 56' 35";	СВ 78,5°	7,9
10 - 11			
	41° 07' 15", 49° 56' 35";	ЮВ 74,5°	51,9
11 - 12			
	41° 07' 17", 49° 56' 34";	ЮВ 62,5°	34,8
12 - 13			
	41° 07' 19", 49° 56' 34";	СВ 66,5°	21,0
13 - 14			
	41° 07' 20", 49° 56' 34";	СВ 0,0°	14,6
14 - 15			
	41° 07' 20", 49° 56' 35";	СВ 87,5°	50,9
15 - 2			

№ выдела	Ленты (круговой площадки) перечета				
	№ ленты (площадки)	длина, м	ширина, м	радиус, м	площадь, га
20					
				Итого:	

Исполнитель: инженер-лесопатолог Шилин И.Ю.

(должность, фамилия, инициалы, подпись)



\* в таблицах приведены магнитные углы  
(магнитное склонение 0 / не задано)

ГИС «Лесные ресурсы» Formar 5  
1999-2017. Все права защищены.