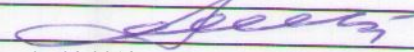


Утверждаю

Первый заместитель министра
природных ресурсов и экологии
Ростовской области


Парахин С.А.

Дата: 27.03.2018

Акт

лесопатологического обследования № 107/2/2017

лесных насаждений Верхнедонское лесничество(лесопарк)
Ростовская область (субъект Российской Федерации)

Способ лесопатологического обследования: 1. Визуальный

2. Инструментальный

x

Место проведения

Участковое лесничество	Урочище (дача)	Квартал (кварталы)	Выдел (выделы)	Площадь, га
Быковское	-	14	16	15

Лесопатологическое обследование проведено на общей площади 1,8 га.

2. Инструментальное обследование лесного участка. ЛПВ №1

2.1. Фактическая таксационная характеристика лесного насаждения соответствует таксационному описанию.

2.2. Состояние насаждений:

с нарушенной устойчивостью	-
с утраченной устойчивостью	1,8

причины повреждения:

Верховой пожар 4-10 летней давности, Устойчивый низовой пожар 4-10 летней давности высокой интенсивности, ,

Заселено (отработано) стволовыми вредителями:

Вид вредителя	Порода	Встречаемость (% заселённых деревьев)	Степень заселения лесного насаждения (слабая, средняя, сильная)
не выявлено			

Повреждено огнём:

Вид пожара	Порода	Состояние корневых лап		Состояние корневой шейки		Подсушивание луба	
		процент повреждённых огнём корней	процент деревьев с данным повреждением	ожог корневой шейки по окружности (1/4; 2/4 ;3/4; более 3/4)	процент деревьев с данным повреждением	по окружности (1/4; 2/4 ;3/4; более 3/4)	процент деревьев с данным повреждением
Верховой пожар 4-10 летней давности	СО			более 3/4	100	более 3/4	100

Поражено болезнями:

Вид болезни	Порода	Встречаемость (% поражённых деревьев)	Степень поражения лесного насаждения (слабая, средняя, сильная)
не выявлено			

2.3. Выборке подлежит 100 % деревьев,

в том числе :

ослабленных	-	% (причины назначения)	-
сильно ослабленных	-	% (причины назначения)	-
усыхающих	-	% (причины назначения)	-
свежего сухостоя	-	% (причины назначения)	-

свежего ветровала	-	%;
свежего бурелома	-	%;
старого ветровала	100,0	%;
старого бурелома	-	%;
старого сухостоя	-	%;
аварийных	-	%;

2.4. Полнота лесного насаждения после уборки деревьев, подлежащих рубке, составит
Критическая полнота для данной категории лесных насаждений составляет

-
0,3

ЗАКЛЮЧЕНИЕ

С целью предотвращения негативных процессов или снижения ущерба от их воздействия назначено:

Участковое лесничество	Урочище (дача)	Квартал	Выдел	Площадь выдела, га	Вид мероприятия	Площадь мероприятия, га	Порода	Запас на выдел, куб. м	Крайние сроки проведения
Быковское	.	14	16	15	УНД ЛПВ№1	1,8	СО	271,25	2018
							-	-	
							-	-	
							-	-	
							-	-	

Ведомость перчета деревьев, назначенных в рубку, и абрис лесного участка прилагаются

(приложение 2 и 3 к Акту).

Меры по обеспечению возобновления:

-

Мероприятия, необходимые для предупреждения повреждения или поражения смежных насаждений:

При проведении очистки мест рубок (лесосек) осуществляется укладка порубочных остатков в кучи или валы шириной не более 3 м для перегнивания; расстояние между валами должно быть не менее 20 м, если оно не обусловлено технологией лесосечных работ.

Сведения для расчёта степени повреждения:

год образования старого сухостоя

-

основная причина повреждения древесины

Верховой пожар 4-10 летней давности

Дата проведения обследований

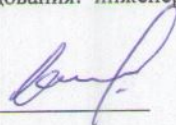
10.10.17

Исполнитель работ по проведению лесопатологического обследования: инженер-лесопатолог филиала ФБУ "Рослесозащита" "ЦЗЛ Волгоградской области"

ФИО

Шилин И.Ю.

Подпись



Ведомость перечета деревьев назначенных в рубку
Временная пробная площадь № 1

Субъект Российской Федерации Ростовская область

Лесничество (лесопарк) Верхнедонское Уч.лесничество Быковское

Урочище(лесная дача) -

Квартал 14 Выдел 16 Площадь 15 га.

Площадь мероприятия ЛПВ №1 1,8 га Размер пробной площади 1,8 га

Номер очага вредных организмов -

Таксационная характеристика:

тип леса СТР состав 10СО

возраст 50 / - / - / - / - / - / - / - / бонитет 2 полнота 0,7

запас на га, м³ 150 возобновление -

Время и причина ослабления лесного насаждения:

Причины повреждения: верховой пожар 4-10 летней давности (код 857), устойчивый низовой пожар 4-10 летней давности высокой интенсивности (код 868),

Данные причины определены по следующим признакам:

Тип очага организмов: эпизодический, хронический (подчеркнуть).

Фаза развития очага вредных организмов: начальная, нарастания численности, собственно вспышка, кризис (подчеркнуть).

Состояние лесного насаждения: **Насаждение с утраченной устойчивостью (погибшее насаждение.),**
СКС = 5

Намечаемые мероприятия: **Уборка неликвидной древесины**

Исполнитель работ по проведению лесопатологического обследования: инженер-лесопатолог филиала ФБУ "Рослесозащита" "ЦЗЛ Волгоградской области"

Ф. И. О. Шилин И.Ю.

Подпись 

Дата составления документа: 23.03.2018

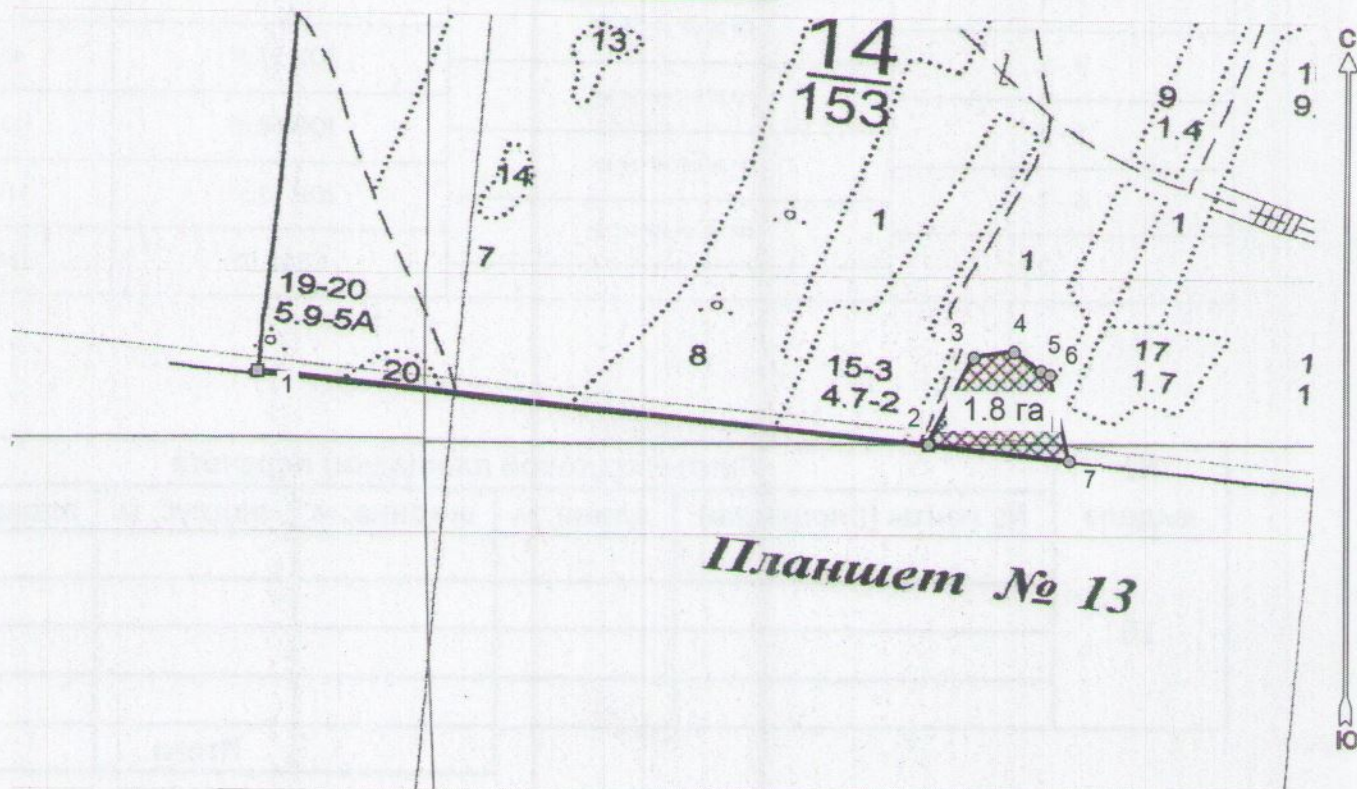
Телефон 8-903-461-15-75



Абрис лесного участка с обозначенными границами

Месторасположение лесосеки: Ростовская область
Юридическое лицо, ведущее лесное хозяйство: Верхнедонское лесничество
Структурное подразделение юридического лица, ведущего лесное хозяйство:
Быковское участковое лесничество, лесной квартал № 14, таксационный выдел №
16 ЛПВ 1, площадь лесосеки 1,8 га.

Масштаб 1:10000



Условные обозначения:

	Лесосеки
	Привязки
	Привязки неэксплуат. площадей
	Неэксплуатационные участки

Исполнитель: инженер-лесопатолог Шилин И.Ю.

(должность, фамилия, инициалы, подпись)

* в таблицах приведены магнитные углы
(магнитное склонение 0 / не задано)

Экспликация или координаты поворотных точек лесосеки:

Общая площадь: 1,8 га

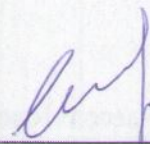
Эксплуатационная площадь: 1,8 га

Номера точек	Координаты	Румбы линий	Длина, м
1 - 2	41° 25' 15"; 49° 54' 39";	ЮВ 84,5°	900,3
2 - 3	41° 26' 00"; 49° 54' 36";		
3 - 4	41° 26' 03"; 49° 54' 40";	СВ 27,5°	129,0
4 - 5	41° 26' 06"; 49° 54' 40";	СВ 82,0°	54,1
5 - 6	41° 26' 07"; 49° 54' 39";	ЮВ 55,5°	43,5
6 - 7	41° 26' 08"; 49° 54' 39";	ЮВ 68,0°	13,3
7 - 2	41° 26' 09"; 49° 54' 36";	ЮВ 12,5°	114,6
		СЗ 84,0°	188,1

№ выдела	Ленты (круговой площадки) перечета				
	№ ленты (площадки)	длина, м	ширина, м	радиус, м	площадь, га
16					
				Итого:	

Исполнитель: инженер-лесопатолог Шилин И.Ю.

(должность, фамилия, инициалы, подпись)



* в таблицах приведены магнитные углы
(магнитное склонение 0 / не задано)

ГИС «Лесные ресурсы» Формат 5
1999-2017. Все права защищены.