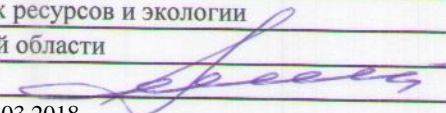


Утверждаю

Первый заместитель министра
природных ресурсов и экологии
Ростовской области

Дата: 27.03.2018

 Парахин С.А.

Акт

лесопатологического обследования № 105/2/2017

лесных насаждений Верхнедонское лесничество(лесопарк)
Ростовская область (субъект Российской Федерации)

Способ лесопатологического обследования: 1. Визуальный

2. Инструментальный

| |
|---|
| |
| х |

Место проведения

| Участковое лесничество | Урочище (дача) | Квартал (кварталы) | Выдел (выделы) | Площадь, га |
|------------------------|----------------|--------------------|----------------|-------------|
| Быковское | - | 14 | 15 | 4,7 |
| | | | | |
| | | | | |

Лесопатологическое обследование проведено на общей площади 4,7 га.

2. Инструментальное обследование лесного участка.

2.1. Фактическая таксационная характеристика лесного насаждения не соответствует таксационному описанию.

Давность материалов лесоустройства (расхождение по возрасту 7 лет)

2.2. Состояние насаждений:

| | |
|----------------------------|-----|
| с нарушенной устойчивостью | - |
| с утраченной устойчивостью | 4,7 |

причины повреждения:

Верховой пожар 4-10 летней давности, , ,

Заселено (отработано) стволовыми вредителями:

| Вид вредителя | Порода | Встречаемость (% заселённых деревьев) | Степень заселения лесного насаждения (слабая, средняя, сильная) |
|---------------|--------|---------------------------------------|---|
| не выявлено | | | |
| | | | |
| | | | |

Повреждено огнём:

| Вид пожара | Порода | Состояние корневых лап | | Состояние корневой шейки | | Подсушивание луба | |
|-------------------------------------|--------|-----------------------------------|--|--|--|--|--|
| | | процент повреждённых огнём корней | процент деревьев с данным повреждением | ожог корневой шейки по окружности (1/4; 2/4; 3/4; более 3/4) | процент деревьев с данным повреждением | по окружности (1/4; 2/4; 3/4; более 3/4) | процент деревьев с данным повреждением |
| Верховой пожар 4-10 летней давности | СО | | | | | более 3/4 | 100 |
| | | | | | | | |
| | | | | | | | |

Поражено болезнями:

| Вид болезни | Порода | Встречаемость (% поражённых деревьев) | Степень поражения лесного насаждения (слабая, средняя, сильная) |
|-------------|--------|---------------------------------------|---|
| не выявлено | | | |
| | | | |
| | | | |

2.3. Выборке подлежит 100 деревьев,

в том числе :

| | | | |
|--------------------|---|------------------------|---|
| ослабленных | - | % (причины назначения) | - |
| сильно ослабленных | - | % (причины назначения) | - |
| усыхающих | - | % (причины назначения) | - |
| свежего сухостоя | - | % (причины назначения) | - |

| | | |
|-------------------|-------|----|
| свежего ветровала | - | %; |
| свежего бурелома | - | %; |
| старого ветровала | - | %; |
| старого бурелома | 100,0 | %; |
| старого сухостоя | - | %; |
| аварийных | - | %; |

2.4. Полнота лесного насаждения после уборки деревьев, подлежащих рубке, составит
Критическая полнота для данной категории лесных насаждений составляет

-
0,3

ЗАКЛЮЧЕНИЕ

С целью предотвращения негативных процессов или снижения ущерба от их воздействия назначено:

| Участковое лесничество | Урочище (дача) | Квартал | Выдел | Площадь выдела, га | Вид мероприятия | Площадь мероприятия, га | Порода | Запас на выдел, куб. м | Крайние сроки проведения |
|------------------------|----------------|---------|-------|--------------------|-----------------|-------------------------|--------|------------------------|--------------------------|
| Быковское | - | 14 | 15 | 4,7 | УНД | 4,7 | СО | 710,00 | 2018 |
| | | | | | | | - | - | |
| | | | | | | | - | - | |
| | | | | | | | - | - | |
| | | | | | | | - | - | |

Абрис лесного участка прилагается (приложение 3 к акту).

Меры по обеспечению возобновления: -

Насаждение с утраченной устойчивостью (погибшее насаждение.), Средневзвешанная категория состояния насаждения – 5, Требуется проведения СОМ - уборка неликвидной древесины, пересчётная ведомость не прилагается.
Приказ № 480 от 16.09.2016г. п.46 В лесных насаждениях с наличием более 50% ветровала, бурелома, снеголома, упавших деревьев в результате пожара назначение СОМ проводится визуальным способом, выбираемый запас переносится из таксационных описаний.

Мероприятия, необходимые для предупреждения повреждения или поражения смежных насаждений:

При проведении очистки мест рубок (лесосек) осуществляется укладка порубочных остатков в кучи с последующим сжиганием в пожаробезопасный период.

Сведения для расчёта степени повреждения:

год образования старого сухостоя

-

основная причина повреждения древесины

Верховой пожар 4-10 летней давности

Дата проведения обследований

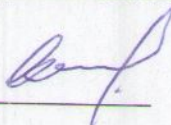
10.10.17

Исполнитель работ по проведению лесопатологического обследования: инженер-лесопатолог филиала ФБУ "Рослесозащита" "ЦЗЛ Волгоградской области"

ФИО

Шилин И.Ю.

Подпись



Ведомость лесных участков с выявленными несоответствиями таксационным описаниям

Верхнедонецкое
Быковское

Лесничество (лесопарк)
Уч. лесничество
Урочище(лесная дача)

| Источник данных | Год проведения лесоустройства | Номер квартала | Номер выдела | Площадь выдела | Целевое назначение лесов | Категория защитных лесов | Номер лесопатологического выдела | Площадь лесопатологического выдела, га | Таксационные характеристики | | | | | | | | | | Заложено пробных площадей | | | | |
|-----------------|-------------------------------|----------------|--------------|----------------|--------------------------|--------------------------|----------------------------------|--|-----------------------------|--------|--------------|-------------------|---------------------|----------|-----|---------|---------|-------------------|---------------------------|---------------|---|---|---|
| | | | | | | | | | Состав | Порода | Возраст, лет | Средняя высота, м | Средний диаметр, см | тип леса | ТУМ | Полнота | Бонитет | Запас на 1 га, м3 | Количество, шт | Общая площадь | | | |
| ТО | 2005 | 14 | 15 | 4,7 | Защитные | ПРОТИВОРОЗНОННЫЕ ЛЕСА | | | 10СО | СО | 50 | 16 | 18 | СТР | А2 | 0,7 | 2 | 151,1 | | | | | |
| | | | | | | | | | | - | - | - | - | - | - | - | - | - | | | - | - | |
| | | | | | | | | | | - | - | - | - | - | - | - | - | - | | | - | - | - |
| | | | | | | | | | | - | - | - | - | - | - | - | - | - | | | - | - | - |
| | | | | | | | | | | - | - | - | - | - | - | - | - | - | | | - | - | - |
| Ф | 2017 | 14 | 15 | 4,7 | Защитные | ЛЕСА | | 4,7 | 10СО | СО | 55 | 16 | 18 | СТР | А2 | 0,7 | 2 | 151,1 | | | | | |
| | | | | | | | | | | - | - | - | - | - | - | - | - | - | | | - | - | - |
| | | | | | | | | | | - | - | - | - | - | - | - | - | - | | | - | - | - |
| | | | | | | | | | | - | - | - | - | - | - | - | - | - | | | - | - | - |
| | | | | | | | | | | - | - | - | - | - | - | - | - | - | | | - | - | - |

ТО - таксационные описания
Ф - фактическая характеристика лесного насаждения

Исполнитель работ по проведению лесопатологического обследования: инженер-лесопатолог филиала ФБУ "Гослесозащита" "ЦЗЛ Волгоградской области"

ФИО _____ Шилин И.Ю. _____ Подпись _____

Ведомость перечета деревьев назначенных в рубку
Временная пробная площадь № 1

Субъект Российской Федерации Ростовская область

Лесничество (лесопарк) Верхнедонское Уч.лесничество Быковское

Урочище(лесная дача) -

Квартал 14 Выдел 15 Площадь 4,7 га.

Площадь мероприятия 4,7 Размер пробной площади 4,70

Номер очага вредных организмов -

Таксационная характеристика:

тип леса СТР состав 10СО

возраст 54 бонитет 2 полнота 0,7

запас на га, м³ 150 возобновление -

Время и причина ослабления лесного насаждения:

Причины повреждения: верховой пожар 4-10 летней давности (код 857),

Данные причины определены по следующим признакам:
вывал деревьев в результате воздействия лесных пожаров (код 335)

Тип очага организмов: эпизодический, хронический (подчеркнуть).

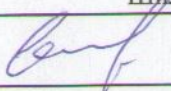
Фаза развития очага вредных организмов: начальная, нарастания численности, собственно вспышка, кризис (подчеркнуть).

Состояние лесного насаждения: **Насаждение с утраченной устойчивостью (погибшее насаждение.),**
СКС = 5,0

Намечаемые мероприятия: **Уборка неликвидной древесины**

Исполнитель работ по проведению лесопатологического обследования: инженер-лесопатолог филиала ФБУ
"Рослесозащита" "ЦЗЛ Волгоградской области"

Ф. И. О. Шилин И.Ю.

Подпись 

Дата составления документа: 23.03.2018

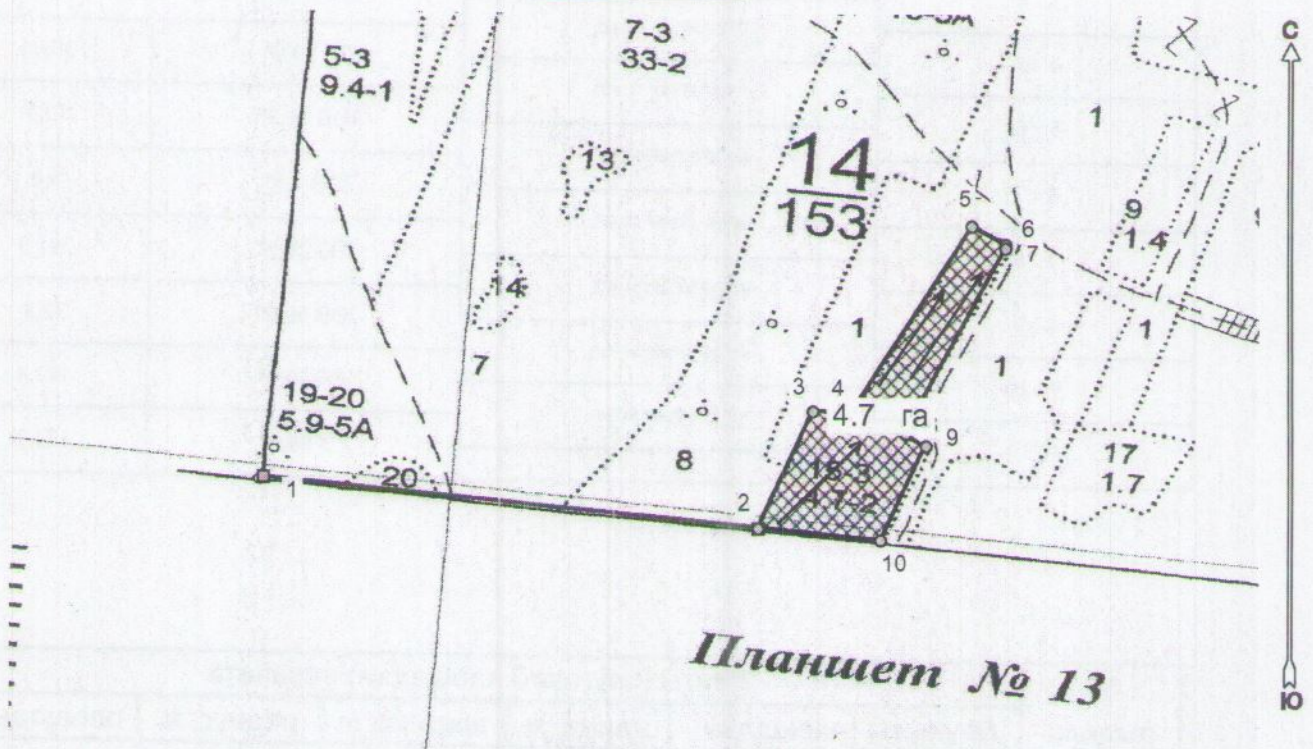
Телефон



Абрис лесного участка с обозначенными границами

Месторасположение лесосеки: Ростовская область
Юридическое лицо, ведущее лесное хозяйство: Верхнедонское лесничество
Структурное подразделение юридического лица, ведущего лесное хозяйство:
Быковское участковое лесничество, лесной квартал № 14, таксационный выдел №
15, площадь лесосеки 4,7 га.

Масштаб 1:10000



Условные обозначения:

| | |
|--|-------------------------------|
| | Лесосеки |
| | Привязки |
| | Привязки неэксплуат. площадей |
| | Неэксплуатационные участки |

Пробные площадки (ленты)

Исполнитель: инженер-лесопатолог Шилин И.Ю.

(должность, фамилия, инициалы, подпись)

* в таблицах приведены магнитные углы
(магнитное склонение 0 / не задано)

Экспликация или координаты поворотных точек лесосеки:

Общая площадь: 4,7 га

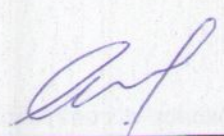
Эксплуатационная площадь: 4,7 га

| Номера точек | Координаты | Румбы линий | Длина, м |
|--------------|---------------------------|-------------|----------|
| 1 - 2 | 41° 25' 15"; 49° 54' 39"; | ЮВ 84,5° | 690,9 |
| | 41° 25' 50"; 49° 54' 37"; | | |
| 2 - 3 | 41° 25' 53"; 49° 54' 42"; | СВ 26,0° | 175,9 |
| | 41° 25' 56"; 49° 54' 42"; | | |
| 3 - 4 | 41° 26' 05"; 49° 54' 50"; | ЮВ 61,5° | 52,5 |
| | 41° 26' 07"; 49° 54' 50"; | | |
| 4 - 5 | 41° 26' 07"; 49° 54' 49"; | ЮВ 4,5° | 5,0 |
| | 41° 26' 00"; 49° 54' 41"; | | |
| 5 - 6 | 41° 26' 01"; 49° 54' 41"; | ЮЗ 28,5° | 291,9 |
| | 41° 26' 01"; 49° 54' 41"; | | |
| 6 - 7 | 41° 25' 58"; 49° 54' 36"; | ЮВ 59,0° | 32,8 |
| | 41° 25' 58"; 49° 54' 36"; | | |
| 7 - 8 | 41° 25' 58"; 49° 54' 36"; | ЮЗ 26,0° | 142,4 |
| | 41° 25' 58"; 49° 54' 36"; | | |
| 8 - 9 | 41° 25' 58"; 49° 54' 36"; | СЗ 84,5° | 172,1 |
| | 41° 25' 58"; 49° 54' 36"; | | |
| 10 - 2 | | | |

| № выдела | Ленты (круговой площадки) перечета | | | | |
|----------|------------------------------------|----------|-----------|-----------|-------------|
| | № ленты (площадки) | длина, м | ширина, м | радиус, м | площадь, га |
| 15 | 1 | 150 | 10 | | 0,15 |
| | 2 | 160 | 10 | | 0,16 |
| | 3 | 160 | 10 | | 0,16 |
| | | | | Итого: | 0,47 |

Исполнитель: инженер-лесопатолог Шилин И.Ю.

(должность, фамилия, инициалы, подпись)



* в таблицах приведены магнитные углы
(магнитное склонение 0 / не задано)

ГИС «Лесные ресурсы» Формат 5
1999-2017. Все права защищены.