


Утверждаю

Первый заместитель министра
природных ресурсов и экологии
Ростовской области

 Парахин С.А.

Дата: 27.03.2018

Акт

лесопатологического обследования № 100/2/2017

лесных насаждений Верхнедонское лесничество(лесопарк)
Ростовская область (субъект Российской Федерации)

Способ лесопатологического обследования: 1. Визуальный

2. Инструментальный

x

Место проведения

Участковое лесничество	Урочище (дача)	Квартал (кварталы)	Выдел (выделы)	Площадь, га
Ереминское	-	37	7	37

Лесопатологическое обследование проведено на общей площади 5 га.

2. Инструментальное обследование лесного участка. ЛПВ №1

2.1. Фактическая таксационная характеристика лесного насаждения не соответствует таксационному описанию.

Причины не соответствия:

Давность материалов лесоустройства (расхождение по возрасту 12 лет)

2.2. Состояние насаждений:

с нарушенной устойчивостью

5

с утраченной устойчивостью

-

причины повреждения:

Внутривидовая конкуренция, Засуха, Изменение уровня грунтовых вод под действием почвенно-климатических факторов,

Заселено (отработано) стволовыми вредителями:

Вид вредителя	Порода	Встречаемость (% заселённых деревьев)	Степень заселения лесного насаждения (слабая, средняя, сильная)
не выявлено			

Повреждено огнём:

Вид пожара	Порода	Состояние корневых лап		Состояние корневой шейки		Подсушивание луба	
		процент повреждённых огнём корней	процент деревьев с данным повреждением	ожог корневой шейки по окружности (1/4; 2/4 ;3/4; более 3/4)	процент деревьев с данным повреждением	по окружности (1/4; 2/4 ;3/4; более 3/4)	процент деревьев с данным повреждением

Поражено болезнями:

Вид болезни	Порода	Встречаемость (% поражённых деревьев)	Степень поражения лесного насаждения (слабая, средняя, сильная)
не выявлено			

2.3. Выборке подлежит 10,9 % деревьев,

в том числе :

ослабленных

- % (причины назначения)

-

сильно ослабленных

- % (причины назначения)

-

усыхающих

- % (причины назначения)

-

свежего сухостоя

- % (причины назначения)

свежего ветровала	-	%;
свежего бурелома	-	%;
старого ветровала	6,2	%;
старого бурелома	-	%;
старого сухостоя	4,7	%;
аварийных	-	%;

2.4. Полнота лесного насаждения после уборки деревьев, подлежащих рубке, составит
Критическая полнота для данной категории лесных насаждений составляет

0,8
0,3

ЗАКЛЮЧЕНИЕ

С целью предотвращения негативных процессов или снижения ущерба от их воздействия назначено:

Участковое лесничество	Урочище (дача)	Квартал	Выдел	Площадь выдела, га	Вид мероприятия	Площадь мероприятия, га	Порода	Запас на выдел, куб. м	Крайние сроки проведения
Ереминское	-	37	7	37	УНД	5	СО	97,50	2018
							-	-	
							-	-	
							-	-	
							-	-	

Ведомость перечета деревьев, назначенных в рубку, и абрис лесного участка прилагаются

(приложение 2 и 3 к Акту).

Меры по обеспечению возобновления:

-

Мероприятия, необходимые для предупреждения повреждения или поражения смежных насаждений:

При проведении очистки мест рубок (лесосек) осуществляется укладка порубочных остатков в кучи с последующим сжиганием в пожаробезопасный период.

Сведения для расчёта степени повреждения:

год образования старого сухостоя 2012-2014

основная причина повреждения древесины Внутривидовая конкуренция

Дата проведения обследований 24.10.17

Исполнитель работ по проведению лесопатологического обследования: инженер-лесопатолог филиала ФБУ "Рослесозащита" "ЦЗЛ Волгоградской области"

ФИО Шилин И.Ю.

Подпись 

Ведомость перечета деревьев назначенных в рубку
Временная пробная площадь № 1

Субъект Российской Федерации Ростовская область

Лесничество (лесопарк) Верхнедонское Уч.лесничество Ереминское

Урочище(лесная дача) -

Квартал 37 Выдел 7 Площадь 37 га.

Площадь мероприятия ЛПВ № 1 5 га Размер пробной площади 0,5 га

Номер очага вредных организмов -

Таксационная характеристика:

тип леса СТР состав 10СО

возраст 60 / - / - / - / - / - / - / - / бонитет 2 полнота 0,9

запас на га, м³ 180 возобновление -

Время и причина ослабления лесного насаждения:

Причины повреждения: внутривидовая конкуренция (код 630), засуха (код 830), изменение уровня грунтовых вод под действием почвенно-климатических факторов (код 773),

Данные причины определены по следующим признакам: обрыв корней (вывал) прошлых лет (код 206), усыхание вершины прошлых лет более 2/3 длины кроны (код 133), усыхание >3/4 ветвей в кроне прошлых лет (код 114), усыхание от 1/2 до 3/4 ветвей в кроне прошлых лет (код 113).

Тип очага организмов: эпизодический, хронический (подчеркнуть).

Фаза развития очага вредных организмов: начальная, нарастания численности, собственно вспышка, кризис (подчеркнуть).

Состояние лесного насаждения: **Насаждение с нарушенной устойчивостью (ослабленное), СКС = 2,2**

Намечаемые мероприятия: **Уборка неликвидной древесины**

Исполнитель работ по проведению лесопатологического обследования: инженер-лесопатолог филиала ФБУ "Рослесозащита" "ЦЗЛ Волгоградской области"

Ф. И. О. Шилин И.Ю.

Подпись 

Дата составления документа: 23.03.2018

Телефон -

Ведомость перече́та дере́вьев

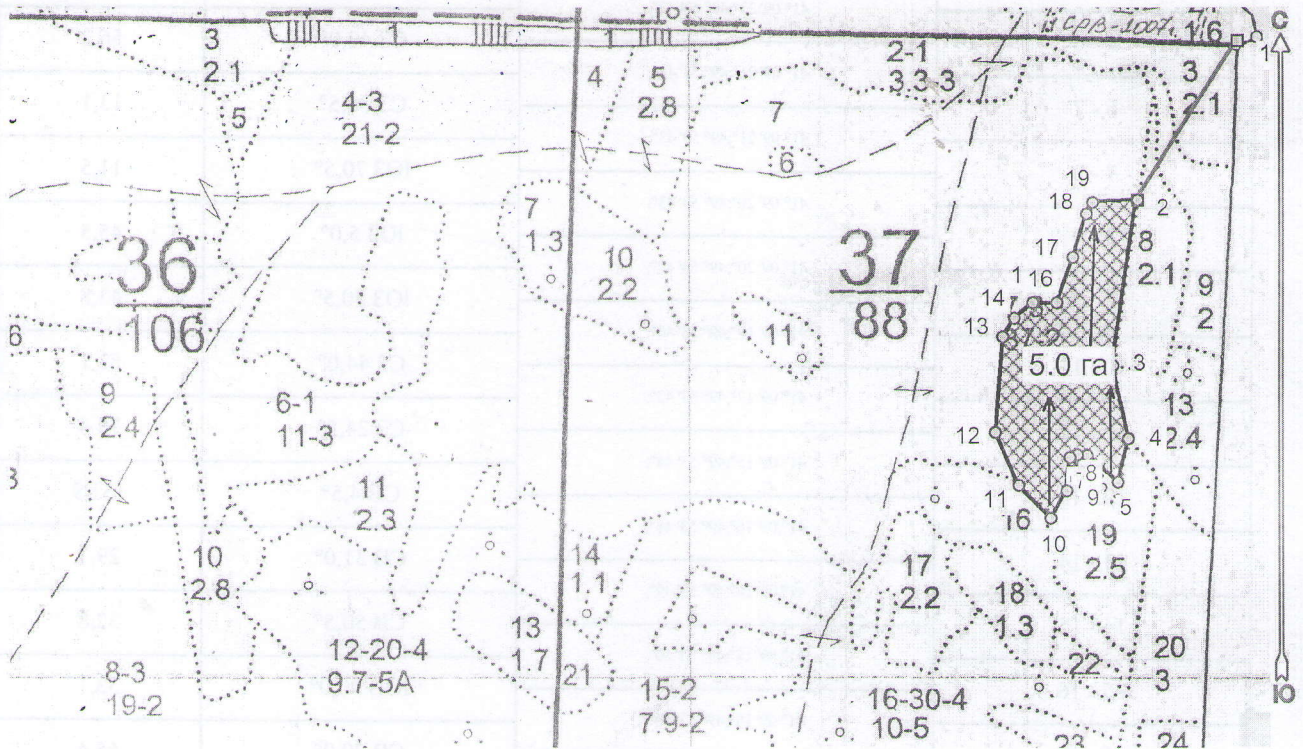
СКС = 2,2

Порода	СО										Всего деревьев	
	Количество деревьев по категориям состояния, шт										шт.	в т.ч. подлежит рубке, %
	Ступени толщины, см	I	II	III	IV	V - сухой		Ветровал		Бурелом		
	без признаков ослабления	ослабленные	сильно ослабленные	усыхающие	свежий	старый	свежий	старый	свежий	старый		
1	2	3	4	5	6	7	8	9	10	11	12	13
8		6	7	3		18		14			48	67
12	20	27	12	4		6		9			78	19
16	19	8	1	2		7		8			45	33
20	64	16				4		7			91	12
24	50	13				3		4			70	10
28	17	9									26	
32	9										9	
36	6										6	
40	1										1	
44												
48												
52												
56												
60												
64												
68												
72												
76												
80												
84												
88												
92												
96												
100												
Итого	186	79	20	9	-	38	-	42	-	-	374	80
% деревьев	49,7	21,1	5,3	2,4	-	10,2	-	11,2	-	-	100	21,4
запас	61,19	17,06	1,31	0,70	-	4,19	-	5,56	-	-	90,02	9,80
Итого, %	68,0	19,0	1,5	0,8	-	4,7	-	6,2	-	-	-	10,8

Абрис лесного участка
с обозначенными границами

Месторасположение лесосеки: Ростовская область
Юридическое лицо, ведущее лесное хозяйство: Верхнедонское лесничество
Структурное подразделение юридического лица, ведущего лесное хозяйство:
Ереминское участковое лесничество, лесной квартал № 37, таксационный выдел
№ 7 ЛПВ 1, площадь лесосеки 5,0 га.

Масштаб 1:10000



Условные обозначения:

	Лесосеки
	Привязки
	Привязки неэксплуат. площадей
	Неэксплуатационные участки

Пробные площадки (ленты)

Исполнитель: инженер-лесопатолог Шилин И.Ю.

(должность, фамилия, инициалы, подпись)

* в таблицах приведены магнитные углы
(магнитное склонение 0 / не задано)

ГИС «Лесные ресурсы» Фотар 5
1999-2017. Все права защищены.

Экспликация или координаты поворотных точек лесосеки:

Общая площадь: 5,0 га

Эксплуатационная площадь: 5,0 га

Номера точек	Координаты	Румбы линий	Длина, м
1 - 2	41° 09' 32"; 49° 54' 02";	ЮЗ 32,0°	258,8
	41° 09' 25"; 49° 53' 55";		
2 - 3	41° 09' 23"; 49° 53' 47";	ЮЗ 8,5°	230,0
	41° 09' 24"; 49° 53' 44";		
3 - 4	41° 09' 23"; 49° 53' 42";	ЮЗ 13,5°	61,2
	41° 09' 21"; 49° 53' 43";		
4 - 5	41° 09' 21"; 49° 53' 43";	СЗ 49,0°	56,2
	41° 09' 21"; 49° 53' 43";		
5 - 6	41° 09' 20"; 49° 53' 43";	СЗ 86,5°	13,1
	41° 09' 20"; 49° 53' 42";		
6 - 7	41° 09' 19"; 49° 53' 40";	ЮЗ 70,5°	11,5
	41° 09' 17"; 49° 53' 42";		
7 - 8	41° 09' 17"; 49° 53' 42";	ЮЗ 5,0°	45,5
	41° 09' 15"; 49° 53' 44";		
8 - 9	41° 09' 16"; 49° 53' 48";	ЮЗ 30,5°	43,8
	41° 09' 16"; 49° 53' 49";		
9 - 10	41° 09' 16"; 49° 53' 49";	СЗ 44,0°	63,1
	41° 09' 18"; 49° 53' 50";		
10 - 11	41° 09' 18"; 49° 53' 50";	СЗ 24,5°	78,4
	41° 09' 19"; 49° 53' 50";		
11 - 12	41° 09' 19"; 49° 53' 50";	СВ 4,5°	131,9
	41° 09' 19"; 49° 53' 52";		
12 - 13	41° 09' 20"; 49° 53' 52";	СВ 31,0°	29,7
	41° 09' 21"; 49° 53' 54";		
13 - 14	41° 09' 21"; 49° 53' 54";	СВ 50,5°	32,8
	41° 09' 22"; 49° 53' 54";		
14 - 15	41° 09' 22"; 49° 53' 54";	ЮВ 90,0°	33,1
	41° 09' 22"; 49° 53' 54";		
15 - 16	41° 09' 22"; 49° 53' 54";	СВ 20,0°	65,4
	41° 09' 22"; 49° 53' 54";		
16 - 17	41° 09' 22"; 49° 53' 54";	СВ 17,0°	63,5
	41° 09' 22"; 49° 53' 54";		
17 - 18	41° 09' 22"; 49° 53' 54";	СВ 29,0°	17,6
	41° 09' 22"; 49° 53' 54";		
18 - 19	41° 09' 22"; 49° 53' 54";	СВ 86,0°	61,7
	41° 09' 22"; 49° 53' 54";		
19 - 2			

№ выдела	Ленты (круговой площадки) перече́та				
	№ ленты (площадки)	длина, м	ширина, м	радиус, м	площадь, га
7	1	170	10		0,17
	2	170	10		0,17
	3	160	10		0,16
				Итого:	0,5

Исполнитель: инженер-лесопатолог Шилин И.Ю.

(должность, фамилия, инициалы, подпись)

* в таблицах приведены магнитные углы
(магнитное склонение 0 / не задано)

ГИС «Лесные ресурсы» Формат 5
1999-2017. Все права защищены.