

ТАКСАЦИЯ ДЕЛЯНКИ РЕЛАСКОПИЧЕСКИМИ ПЛОЩАДКАМИ ЛЕСНИЧЕСТВО Башангинское Башангинское учАСТКОВОЕ Башангинское квартал 16
 выдел 2 площадь 4,2 га состав 10 В

№ площадки	Порода	Категория состояния						Площадь сечения	Средний диаметр по породам, см	Средняя высота, м	Полнота
		I	II	III	IV	V	VI				
1	В	1	0,5	1	0,5	1	0,5	1	14	9	0,6
2	В	4	4	4	4	4	4	4	14	9	0,7
3	В	6	3	5	5	5	5	5	12	9	0,8
Итого		14	11	12	12	12	12	12	14	9	0,7
Итого, %		37	30	33	33	33	33	37	14	9	0,7

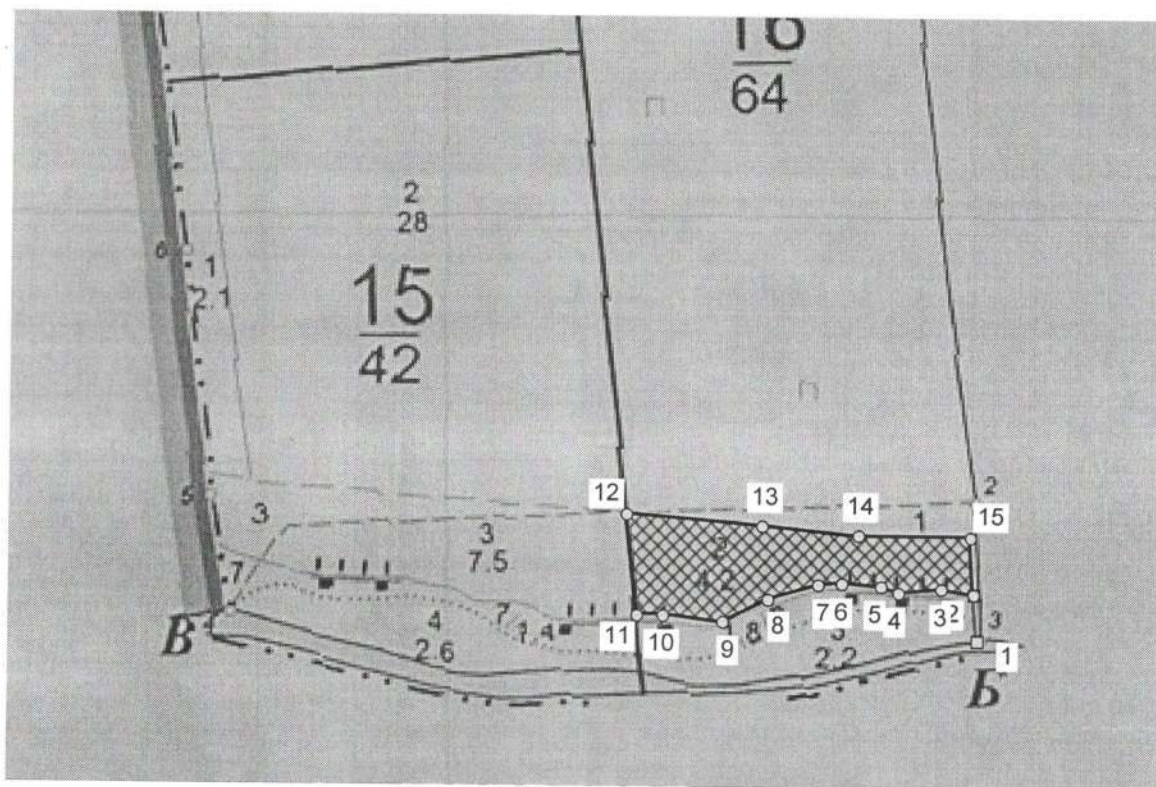
Исполнитель инженер-лесопатолог 1 категории Хитрик Владимир Анатольевич _____ дата _____
 Малахов Петр Иванович *Малахов П.И.*



Абрис участка

: Республика Калмыкия
: Башантинское
: Башантинское, лесной квартал № 16, таксационный выдел № 2, площадь лесосеки 4,2 га.

Масштаб 1:10000



Условные обозначения:

	Лесосеки
	Привязки
	Привязки неэксплуат. площадей
	Неэксплуатационные участки

Исполнитель: инженер-лесопатолог, Малахов П.И.

Малахов П.И.

(должность, фамилия, инициалы, дата, подпись)

* в таблицах приведены магнитные углы
(магнитное склонение 0 / не задано)

ГИС «Лесные ресурсы» Formar 5
1999-2017. Все права защищены.

Экспликация или координаты поворотных точек лесосеки:

Общая площадь: 4,2 га

Эксплуатационная площадь: 4,2 га

Номера точек	Координаты точки	Румбы линий	Меры линий
1 - 2	41° 43' 36"; 45° 59' 00";	СЗ 4,5°	62
2 - 3	41° 43' 36"; 45° 59' 02";	СЗ 81,5°	44
3 - 4	41° 43' 34"; 45° 59' 02";	ЮЗ 85,0°	57
4 - 5	41° 43' 31"; 45° 59' 02";	СЗ 70,5°	25
5 - 6	41° 43' 30"; 45° 59' 02";	СЗ 86,5°	52
6 - 7	41° 43' 28"; 45° 59' 02";	ЮЗ 87,0°	32
7 - 8	41° 43' 26"; 45° 59' 02";	ЮЗ 73,5°	69
8 - 9	41° 43' 23"; 45° 59' 02";	ЮЗ 63,5°	67
9 - 10	41° 43' 20"; 45° 59' 01";	СЗ 84,0°	80
10 - 11	41° 43' 17"; 45° 59' 01";	СЗ 90,0°	35
11 - 12	41° 43' 15"; 45° 59' 01";	СЗ 6,5°	133
12 - 13	41° 43' 14"; 45° 59' 05";	ЮВ 85,5°	182
13 - 14	41° 43' 23"; 45° 59' 05";	ЮВ 85,0°	129
14 - 15	41° 43' 29"; 45° 59' 04";	ЮВ 89,5°	148
15 - 2	41° 43' 35"; 45° 59' 04";	ЮВ 4,0°	75

Исполнитель: инженер-лесопатолог, Малахов П.И.

(должность, фамилия, инициалы, дата, подпись)

Малахов П.И.

* в таблицах приведены магнитные углы
(магнитное склонение 0 / не задано)

ГИС «Лесные ресурсы» Formar 5
1999-2017. Все права защищены.

ТАКСАЦИЯ ДЕЛЯНКИ РЕЛАСКОПИЧЕСКИМИ ПЛОЩАДКАМИ ЛЕСНИЧЕСТВО Башантинское УЧАСТКОВОЕ Башантинское квартал 20
 выдел 2 площадь 6,6 га состав 7ЯЗВ

№ площадки	Порода	Категория состояния										Площадь сечения	Средний диаметр по породам, см	Средняя высота, м	Полнота			
		I		II		III		IV		V						VI		
		0,5	1	0,5	1	0,5	1	0,5	1	0,5	1					0,5	1	
1	Я/В		13/7		1/6		1/2		0,5	1		0,5	1		15/15	24/24	14/14	0,8/0,8
2	Я/В		8/4		1/5		1/2		1/2		1/2		1/-		12/13	26/24	15/13	0,6/0,7
3	Я/В		8/2		3/5		1/3		1/1		1/1		1/1		14/12	24/22	15/14	0,7/0,6
4	Я/В		9/3		2/4		4/3		1/3		1/3		-/1		16/14	24/22	15/14	0,8/0,7
5	Я/В		6/5		3/4		3/4		1/-		1/-				13/13	26/22	15/14	0,7/0,7
Итого			44/21		10/24		10/14		4/6		2/2		70/67					
Итого, %			63/31		14/36		14/21		6/9		3/3		24/22				15/14	0,7

Исполнители: инженер-лесопатолог 1 категории Хитрик Владимир Анатольевич _____ дата _____

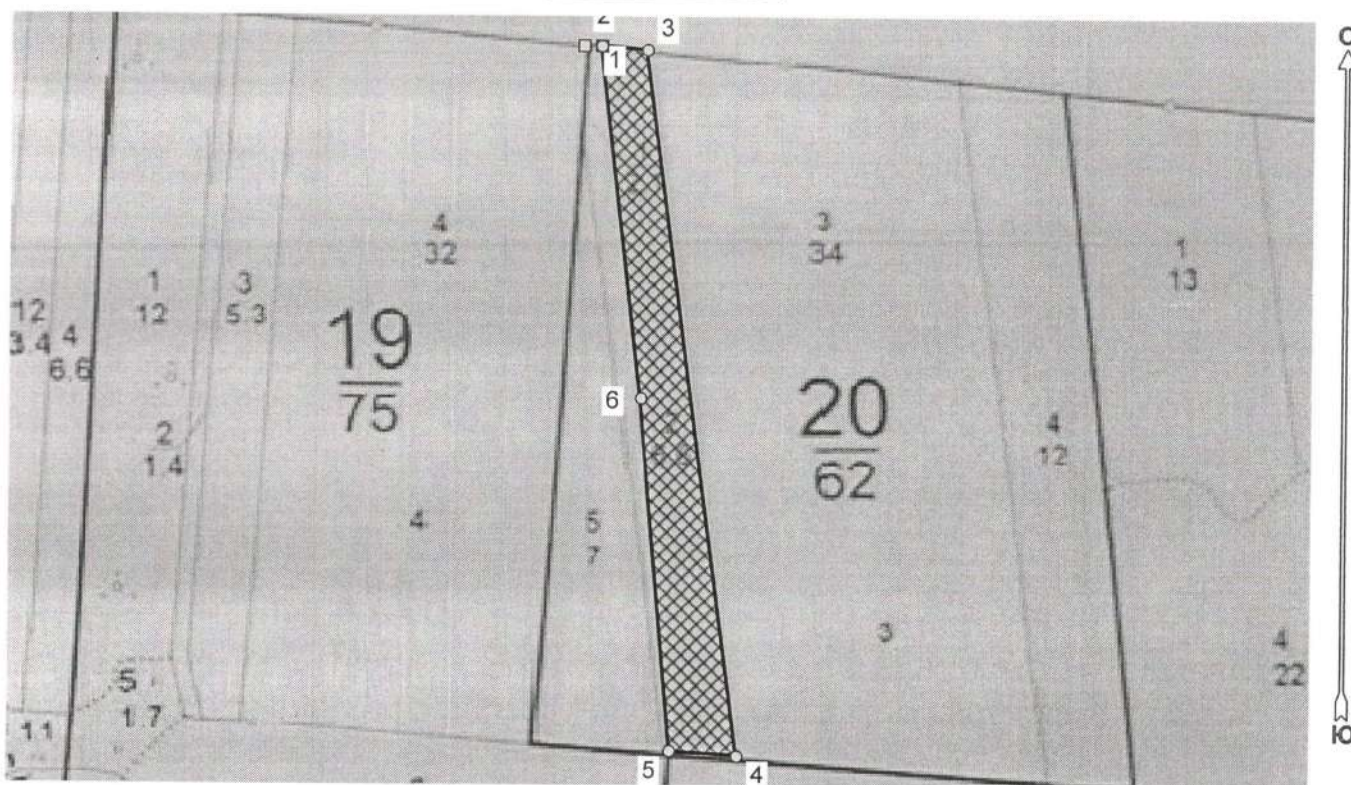
Малахов Петр Иванович

Малахов П. И.




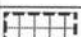
Абрис участка

: Республика Калмыкия
 : Башантинское
 : Башантинское, лесной квартал № 20, таксационный выдел № 2, площадь лесосеки 6,6 га.

Масштаб 1:10000



Условные обозначения:

Снимки	
	Башантинское 20-21.jpg
New Group	
	Лесосеки
	Привязки
	Привязки неэксплуат. площадей
	Неэксплуатационные участки

Исполнитель: инженер-лесопатолог, Малахов П.И.

(должность, фамилия, инициалы, дата, подпись)

Малахов П.И.

* в таблицах приведены магнитные углы
 (магнитное склонение 0 / не задано)

ГИС «Лесные ресурсы» Фортар 5
 1999-2017. Все права защищены.

Экспликация или координаты поворотных точек лесосеки:

Общая площадь: 6,6 га

Эксплуатационная площадь: 6,6 га

Номера точек	Координаты точки	Румбы линий	Меры линий
1 - 2	41° 49' 04"; 45° 59' 17";	ЮВ 90,0°	23
	41° 49' 05"; 45° 59' 17";		
2 - 3	41° 49' 08"; 45° 59' 17";	ЮВ 85,5°	62
	41° 49' 13"; 45° 58' 47";		
3 - 4	41° 49' 09"; 45° 58' 47";	СЗ 86,0°	90
	41° 49' 07"; 45° 59' 02";		
4 - 5	41° 49' 07"; 45° 59' 02";	СЗ 5,0°	468
	41° 49' 07"; 45° 59' 02";		
5 - 6	41° 49' 07"; 45° 59' 02";	СЗ 7,0°	467
	41° 49' 07"; 45° 59' 02";		
6 - 2	41° 49' 07"; 45° 59' 02";	СЗ 7,0°	467
	41° 49' 07"; 45° 59' 02";		

Исполнитель: инженер-лесопатолог, Малахов П.И.

Малахов П.И.

(должность, фамилия, инициалы, дата, подпись)

* в таблицах приведены магнитные углы
(магнитное склонение 0 / не задано)

ГИС «Лесные ресурсы» Фогтар 5
1999-2017. Все права защищены.

ТАКСАЦИЯ ДЕЛЯНКИ РЕЛАСКОПИЧЕСКИМИ ПЛОЩАДКАМИ ЛЕСНИЧЕСТВО Башангинское УЧАСТКОВОЕ Башангинское квартал 21
 выдел 2 площадь 16,0 га состав 10 Д

№ площадки	Порода	Категория состояния										Площадь сечения	Средний диаметр по породам, см	Средняя высота, м	Полнота	
		I	II		III		IV		V		VI					
		0,5	1	0,5	1	0,5	1	0,5	1	0,5	1					
1	Д		2		2		3					11	18	11	0,9	
2	Д		1		1		2					10	14	11	0,7	
3	Д		1		1		2					12	16	11	0,8	
4	Д		1		2		3					12	18	11	0,9	
5	Д		1		1		3					12	17	11	0,9	
6	Д	1	1		2		4					12	20	11	1,0	
7	Д				1		2					10	13	11	0,7	
8	Д		1		2		1					10	14	11	0,7	
Итого		1	8		12		20				89			11	0,8	
Итого, %		1	6	9	16	68	130	11	18	0,8						

Исполнитель инженер-лесопатолог 1 категории Хитрик Владимир Анатольевич _____ дата _____

Малахов Петр Иванович

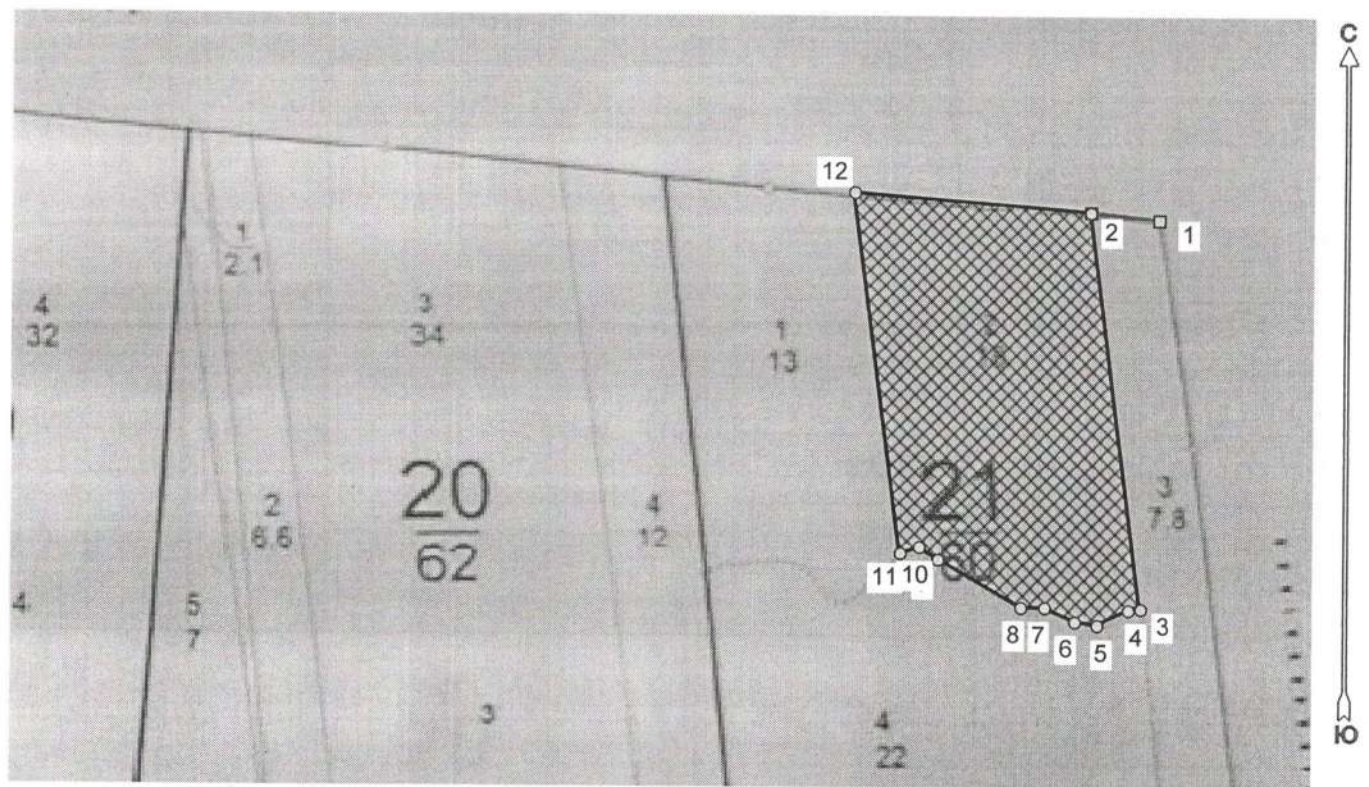
Малахов П.И.



Абрис участка

: Республика Калмыкия
: Башантинское
: Башантинское, лесной квартал № 21, таксационный выдел № 2, площадь лесосеки 16,0 га.

Масштаб 1:10000



Условные обозначения:

	Лесосеки
	Привязки
	Привязки неэксплуат. площадей
	Неэксплуатационные участки

Исполнитель: инженер-лесопатолог, Малахов П.И.

Малахов П.И.

(должность, фамилия, инициалы, дата, подпись)

* в таблицах приведены магнитные углы
(магнитное склонение 0 / не задано)

ГИС «Лесные ресурсы» Формат 5
1999-2017. Все права защищены.

Экспликация или координаты поворотных точек лесосеки:

Общая площадь: 16,0 га

Эксплуатационная площадь: 16,0 га

Номера точек	Координаты точки	Румбы линий	Меры линий
1 - 2	41° 50' 04"; 45° 59' 14";	СЗ 84,0°	92
2 - 3	41° 50' 00"; 45° 59' 14";		
3 - 4	41° 50' 03"; 45° 58' 57";	ЮВ 7,5°	527
4 - 5	41° 50' 02"; 45° 58' 57";	ЮЗ 84,5°	17
5 - 6	41° 50' 00"; 45° 58' 56";	ЮЗ 64,5°	46
6 - 7	41° 49' 59"; 45° 58' 56";	СЗ 80,5°	30
7 - 8	41° 49' 57"; 45° 58' 57";	СЗ 65,5°	44
8 - 9	41° 49' 55"; 45° 58' 57";	СЗ 90,0°	32
9 - 10	41° 49' 50"; 45° 58' 59";	СЗ 60,0°	127
10 - 11	41° 49' 49"; 45° 59' 00";	СЗ 56,5°	30
11 - 12	41° 49' 48"; 45° 58' 59";	ЮЗ 71,5°	26
12 - 2	41° 49' 45"; 45° 59' 15";	СЗ 7,5°	480
		ЮВ 85,0°	314

Исполнитель: инженер-лесопатолог, Малахов П.И.

(должность, фамилия, инициалы, дата, подпись)

Малахов П.И.

* в таблицах приведены магнитные углы
(магнитное склонение 0 / не задано)

Ведомость перечета деревьев назначенных в рубку**ВРЕМЕННАЯ ПРОБНАЯ ПЛОЩАДЬ № 1**

Субъект Российской Федерации Республика Калмыкия
 Лесничество (лесопарк) Башантинское Квартал 33 Выдел 1
 Площадь 15,0 га,
 Номер очага вредных организмов _____ Размер пробной площади 0,3 га
 Таксационная характеристика:
 Тип леса КО Состав 4Кл2Д4Ску Возраст 41 год Бонитет 5
 Полнота 0,8 Запас на га 50 м3. Возобновление отсутствует
 Время и причина ослабления лесного насаждения Засухи прошлых лет

Тип очага вредных организмов: эпизодический, хронический (подчеркнуть)
 Фаза развития очага вредных организмов: начальная, нарастания численности, собственно вспышка, кризис (подчеркнуть)
 Состояние лесного насаждения, намечаемые мероприятия: насаждение здоровое и не требует проведения санитарно-оздоровительных мероприятий

Исполнитель работ по проведению лесопатологических обследований:

ФИО. Хитрик В.А. _____ Подпись *Хитрик*
 Малахов П.И. _____ *Малахов П.И.*

Дата составления документа _____ Телефон 8-8442-46-74-96

орода: Скумпия

Ступени толщины см	Количество деревьев по категориям состояния, шт.															Всего деревьев по ступеням толщины		
	I	II	III	IV		V		VI			ветровал, бурелом			аварийные деревья			шт.	в т.ч. подлежат рубке, %
				НЗ	З	НЗ	З	НЗ	З	О	НЗ	З	О	НЗ	З	О		
1	2	3	4	5	6	7	8	9	10	11	12	13	14	15	16	17	18	19
6	26																26	-
8	222	12															234	-
12																		
16																		
18																		
20																		
24																		
26																		
28																		
32																		
Итого, %	95	5															260	-
Итого, % от запаса	95	5															100	-

Примечание: НЗ - незаселенное, З - заселенное, О - отработанное вредителями

Ведомость перечета деревьев назначенных в рубку

ВРЕМЕННАЯ ПРОБНАЯ ПЛОЩАДЬ № 2

Субъект Российской Федерации Республика Калмыкия
 Лесничество (лесопарк) Башантинское Квартал 33 Выдел 1
 Площадь 15,0 га, _____
 Номер очага вредных организмов _____ Размер пробной площади 0,3 га
 Таксационная характеристика:
 Тип леса КО Состав 4Кл2Д4Ску Возраст 41год Бонитет 5
 Полнота 0,8 Запас на га 50 м3. Возобновление отсутствует
 Время и причина ослабления лесного насаждения Засухи прошлых лет

Тип очага вредных организмов: эпизодический, хронический (подчеркнуть)
 Фаза развития очага вредных организмов: начальная, нарастания численности, собственно вспышка, кризис (подчеркнуть)
 Состояние лесного насаждения, намечаемые мероприятия: насаждение здоровое и не требует проведения санитарно-оздоровительных мероприятий

Исполнитель работ по проведению лесопатологических обследований:

ФИО Хитрик В.А.
Малахов П.И.

Подпись Хитрик
Малахов П.И.

Дата составления документа _____ Телефон 8-8442-46-74-96

Порода: Скумпия

Ступени толщины см	Количество деревьев по категориям состояния, шт.																Всего деревьев по ступеням толщины	
	I	II	III	IV		V		VI			ветровал, бурелом			аварийные деревья			шт.	в т.ч. подлежат рубке, %
				НЗ	З	НЗ	З	НЗ	З	О	НЗ	З	О	НЗ	З	О		
1	2	3	4	5	6	7	8	9	10	11	12	13	14	15	16	17	18	19
6	16																16	-
8	205	11															216	-
12	8	1															9	-
16																		
18																		
20																		
24																		
26																		
28																		
32																		
Итого, %	95	5															241	-
Итого, % от запаса	95	5															100	-

Примечание: НЗ - незаселенное, З - заселенное, О - отработанное вредителями

Ведомость перечета деревьев назначенных в рубку

ВРЕМЕННАЯ ПРОБНАЯ ПЛОЩАДЬ № 3

Субъект Российской Федерации Республика Калмыкия
Лесничество (лесопарк) Башантинское Квартал 33 Выдел 1
Площадь 15,0 га, Размер пробной площади 0,3 га
Номер очага вредных организмов _____
Таксационная характеристика:
Тип леса КО Состав 4Кл2Д4Ску Возраст 41 год Бонитет 5
Полнота 0,8 Запас на га 50м³. Возобновление отсутствует
Время и причина ослабления лесного насаждения Засухи прошлых лет

Тип очага вредных организмов: эпизодический, хронический (подчеркнуть)
Фаза развития очага вредных организмов: начальная, нарастания численности,
собственно вспышка, кризис (подчеркнуть)
Состояние лесного насаждения, намечаемые мероприятия: насаждение
здоровое и не требует проведения санитарно-оздоровительных мероприятий

Исполнитель работ по проведению лесопатологических обследований:
ФИО Хитрик В.А. Подпись Хитрик
Малахов П.И. Малахов П.И.

Дата составления документа _____ Телефон 8-8442-46-74-96

Порода Скумпия

Ступени толщины см	Количество деревьев по категориям состояния, шт.																Всего деревьев по ступеням толщины		
	I	II	III	IV		V		VI			ветровал, бурелом			аварийные деревья			шт.	в т.ч. подле жат рубке, %	
				НЗ	З	НЗ	З	НЗ	З	О	НЗ	З	О	НЗ	З	О			
1	2	3	4	5	6	7	8	9	10	11	12	13	14	15	16	17	18	19	
1																		219	-
8	205	14																14	-
12	14																		
16																			
20																			
24																		233	-
Итого, %	94	6																100	-
Итого, % от запаса	95	5																	

Примечание: НЗ - незаселенное, З - заселенное, О - отработанное вредителями

Ведомость перечета деревьев назначенных в рубку

ВРЕМЕННАЯ ПРОБНАЯ ПЛОЩАДЬ № 4

Субъект Российской Федерации Республика Калмыкия
Лесничество (лесопарк) Башантинское Квартал 33 Выдел 1
Площадь 15,0 га,
Номер очага вредных организмов _____ Размер пробной площади 0,3 га
Таксационная характеристика:
Тип леса КО Состав 4Кл2Д4Ску Возраст 41 год Бонитет 5
Полнота 0,8 Запас на га 50м3. Возобновление отсутствует
Время и причина ослабления лесного насаждения Засухи прошлых лет

Тип очага вредных организмов: эпизодический, хронический (подчеркнуть)
Фаза развития очага вредных организмов: начальная, нарастания численности, собственно вспышка, кризис (подчеркнуть)
Состояние лесного насаждения, намечаемые мероприятия: насаждение здоровое и не требует проведения санитарно-оздоровительных мероприятий

Исполнитель работ по проведению лесопатологических обследований:

ФИО Хитрик В.А. _____ Подпись Хитрик
Малахов П.И. Малахов П.И.

Дата составления документа _____ Телефон 8-8442-46-74-96

Порода Скумпия

Ступени толщины см	Количество деревьев по категориям состояния, шт.																Всего деревьев по ступеням толщины	
	I	II	III	IV		V		VI			ветровал, бурелом			аварийные деревья			шт.	в т.ч. подле жат рубке, %
				НЗ	З	НЗ	З	НЗ	З	О	НЗ	З	О	НЗ	З	О		
1	2	3	4	5	6	7	8	9	10	11	12	13	14	15	16	17	18	19
1																	264	-
8	249	15															5	-
12	5																	
16																		
20																		
24																	269	-
Итого, %	94	6																
Итого, % от запаса	95	5															100	-

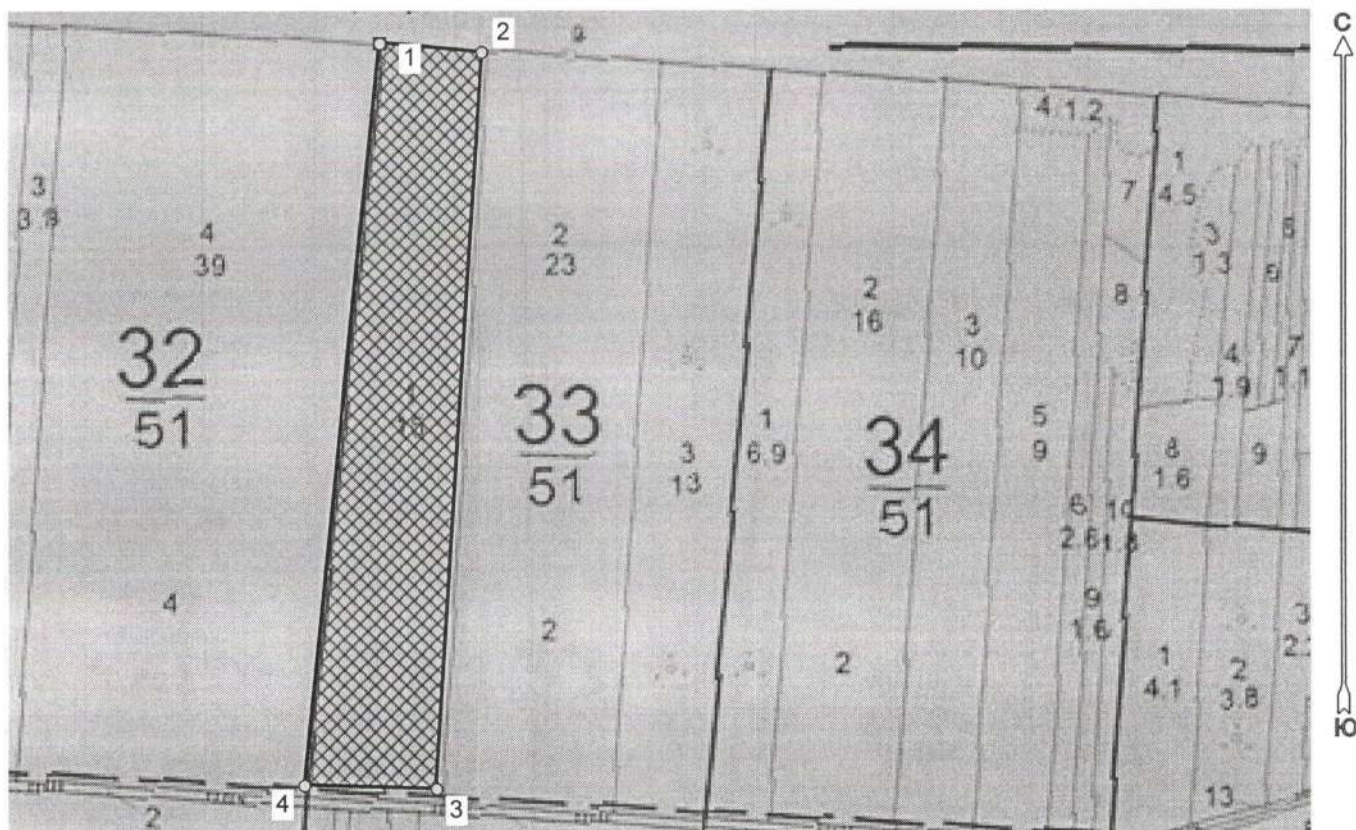
Примечание: НЗ - незаселенное, З - заселенное, О - отработанное вредителями

№		Ленты (круговой площадки) перечета				
квартала	выдела	№ ленты (площадки)	Длина, м.	Ширина, м.	Радиус, м.	Площадь, га.
33	1	1	300	10		0,3
		2	300	10		0,3
		3	300	10		0,3
		4	300	10		0,3
					Итого:	1,2

Абрис участка

: Республика Калмыкия
 : Башантинское
 : Башантинское, лесной квартал № 33, таксационный выдел № 1, площадь лесосеки 15,0 га.

Масштаб 1:10000



Условные обозначения:

Снимки	
	Башантинское 33.jpg
New Group	
	Лесосеки
	Привязки
	Привязки неэксплуат. площадей
	Неэксплуатационные участки

Исполнитель: инженер-лесопатолог, Малахов П.И.

(должность, фамилия, инициалы, дата, подпись)

Малахов П.И.

* в таблицах приведены магнитные углы
 (магнитное склонение 0 / не задано)

ГИС «Лесные ресурсы» Formap 5
 1999-2017. Все права защищены.

Экспликация или координаты поворотных точек лесосеки:

Общая площадь: 15,0 га

Эксплуатационная площадь: 15,0 га

Номера точек	Координаты точки	Румбы линий	Меры линий
1 - 2	42° 09' 03"; 46° 03' 01";	ЮВ 85,0°	135
2 - 3	42° 09' 09"; 46° 03' 01";	ЮЗ 3,5°	967
3 - 4	42° 09' 07"; 46° 02' 29";	СЗ 88,5°	174
4 - 1	42° 08' 59"; 46° 02' 30";	СВ 6,0°	977

Исполнитель: инженер-лесопатолог, Малахов П.И.

Малахов П.И.
(должность, фамилия, инициалы, дата, подпись)

* в таблицах приведены магнитные углы
(магнитное склонение 0 / не задано)

ГИС «Лесные ресурсы» Формат 5
1999-2017. Все права защищены.

ТАКСАЦИЯ ДЕЛЯНКИ РЕЛАСКОПИЧЕСКИМИ ПЛОЩАДКАМИ ЛЕСНИЧЕСТВО Башангинское УЧАСТКОВОЕ Башангинское квартал 33
 выдел 2 площадь 23,0 га состав 10 Д

№ площадки	Порода	Категория состояния										Площадь сечения	Средний диаметр по породам, см	Средняя высота, м	Полнога		
		I		II		III		IV		V						VI	
		0,5	1	0,5	1	0,5	1	0,5	1	0,5	1					0,5	1
1	Д		5		4		2		4					17	16	12	0,8
2	Д		2		4		2		3					13	16	12	0,6
3	Д		3		4		2		3					15	16	12	0,7
4	Д		3		4		3		4					16	16	12	0,8
5	Д		7		3		3		4					20	16	12	1,0
6	Д		3		4		2		3					14	18	12	0,7
7	Д		5		4		3		4					18	16	12	0,9
8	Д		4		4		2		4					16	18	12	0,8
Итого			32		31		19		29					129			
Итого, %			25		24		15		22						16	12	0,8

Исполнитель инженер-лесопатолог 1 категории Хитрик Владимир Анатольевич

Дата

Малахов А.И.

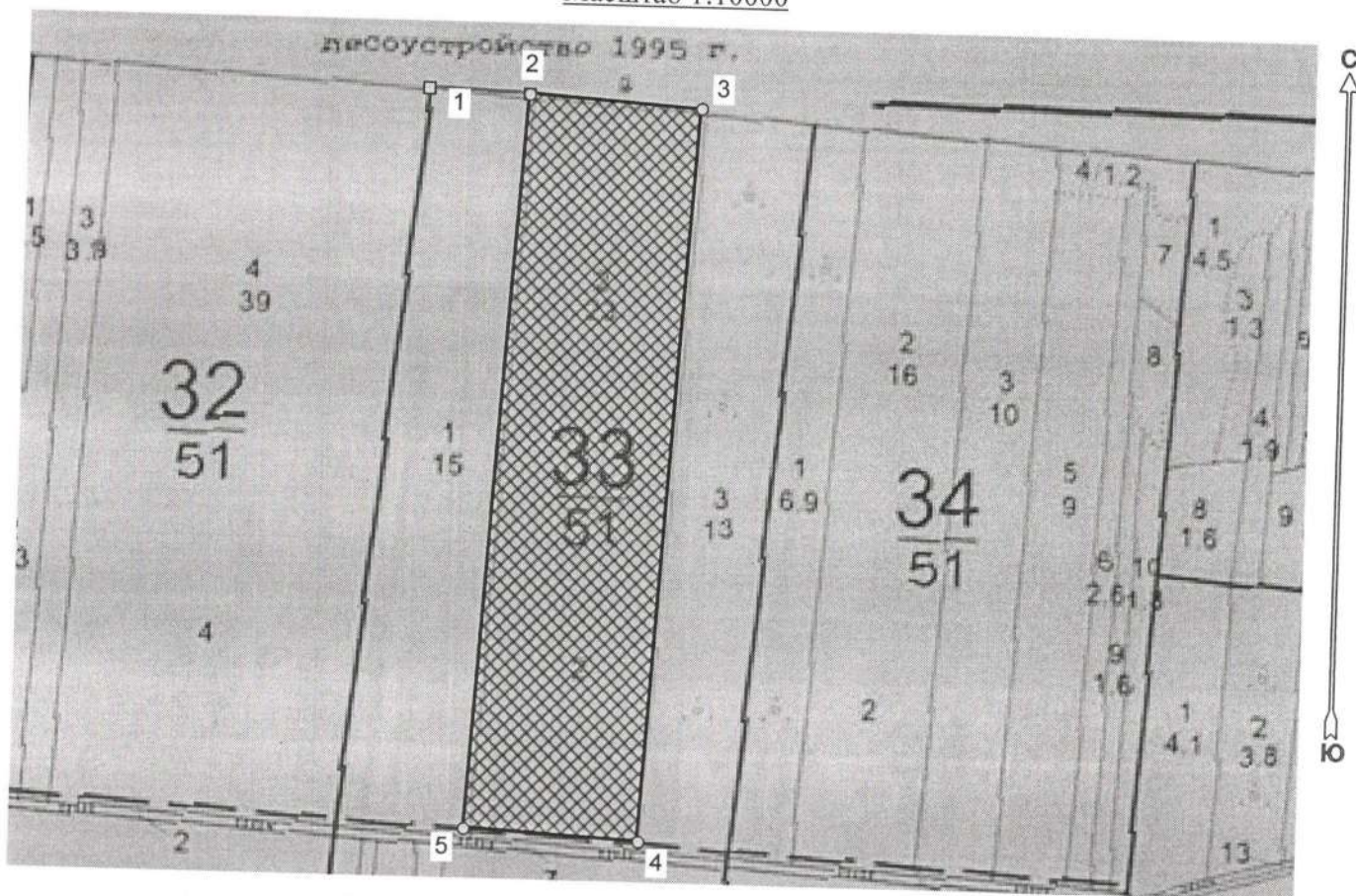
Малахов Петр Иванович



Абрис участка

: Республика Калмыкия
: Башантинское
: Башантинское, лесной квартал № 33, таксационный выдел № 2, площадь лесосеки 23,0 га.

Масштаб 1:10000



Условные обозначения:

	Лесосеки
	Привязки
	Привязки неэксплуат. площадей
	Неэксплуатационные участки

Исполнитель: инженер-лесопатолог, Малахов П.И.

Малахов П.И.

(должность, фамилия, инициалы, дата, подпись)

* в таблицах приведены магнитные углы
(магнитное склонение 0 / не задано)

ГИС «Лесные ресурсы» Формат 5
1999-2017. Все права защищены.

Экспликация или координаты поворотных точек лесосеки:

Общая площадь: 23,0 га

Эксплуатационная площадь: 23,0 га

Номера точек	Координаты точки	Румбы линий	Меры линий
1 - 2	42° 09' 03"; 46° 03' 01";	ЮВ 88,0°	135
	42° 09' 09"; 46° 03' 01";		
2 - 3	42° 09' 20"; 46° 03' 00";	ЮВ 86,5°	233
	42° 09' 18"; 46° 02' 29";		
3 - 4	42° 09' 07"; 46° 02' 29";	ЮЗ 3,5°	980
	42° 09' 18"; 46° 02' 29";		
4 - 5	42° 09' 07"; 46° 02' 29";	СЗ 87,0°	236
	42° 09' 07"; 46° 02' 29";		
5 - 2	42° 09' 07"; 46° 02' 29";	СВ 3,5°	982
	42° 09' 07"; 46° 02' 29";		

Исполнитель: инженер-лесопатолог, Малахов П.И.

(должность, фамилия, инициалы, дата, подпись)

Малахов П.И.

* в таблицах приведены магнитные углы
(магнитное склонение 0 / не задано)

ГИС «Лесные ресурсы» Fortmap 5
1999-2017. Все права защищены.

Ведомость перечета деревьев назначенных в рубку

ВРЕМЕННАЯ ПРОБНАЯ ПЛОЩАДЬ № __1

Субъект Российской Федерации республика Калмыкия
Лесничество (лесопарк) Башантинское. Квартал_33 Выдел __3.
Площадь 13,0 га,
Номер очага вредных организмов _____ Размер пробной площади _0,5 га
Таксационная характеристика:
Тип леса КО. Состав 5СКУЗСКУ2КЛ. Возраст _39 лет Бонитет _5А.
Полнота _0,8. Запас на га 32м³. Возобновление на данном участке имеется подрост
клена до 0,3 тыс./га
Время и причина ослабления лесного насаждения: засухи прошлых лет

Тип очага вредных организмов: эпизодический, хронический (подчеркнуть)
Фаза развития очага вредных организмов: начальная, нарастания численности, собственно
вспышка, кризис (подчеркнуть)
Состояние лесного насаждения, намечаемые мероприятия: насаждение здоровое и не требует
проведения санитарно оздоровительных мероприятий.

Исполнитель работ по проведению лесопатологических обследований:

ФИО Хитрик В.А. Подпись Хитрик В.А.
Малахов П.И. Малахов П.И.

Дата составления документа _____ .2017 Телефон _____

Порода: Клён

Ступени толщины см	Количество деревьев по категориям состояния, шт.																Всего деревьев по ступеням толщины		
	I	II	III	IV		V		VI			ветровал, бурелом			аварийные деревья			шт.	в т.ч. подлеж ат рубке, %	
				НЗ	З	НЗ	З	НЗ	З	О	НЗ	З	О	НЗ	З	О			
1	2	3	4	5	6	7	8	9	10	11	12	13	14	15	16	17	18	19	
8	33																	33	-
12	12																	12	-
16																			
20																			
Итого, %	100																	45	-
Итого, % по запасу	100																	100	-

Примечание: НЗ - незаселенное, З - заселенное, О - отработанное вредителями

Ведомость перечета деревьев назначенных в рубку

ВРЕМЕННАЯ ПРОБНАЯ ПЛОЩАДЬ № 2

Субъект Российской Федерации республика Калмыкия
Лесничество (лесопарк) Башантинское Квартал_33 Выдел __3.
Площадь _13,0 га,
Номер очага вредных организмов _____ Размер пробной площади _0,6 га
Таксационная характеристика:
Тип леса КО. Состав 5СКУЗСКУ2КЛ. Возраст _39лет Бонитет _5А.
Полнота _0,8. Запас на га 32м³. Возобновление на данном участке имеется подрост клена до 0,3 тыс./га
Время и причина ослабления лесного насаждения: засухи прошлых лет

Тип очага вредных организмов: эпизодический, хронический (подчеркнуть)
Фаза развития очага вредных организмов: начальная, нарастания численности, собственно вспышка, кризис (подчеркнуть)
Состояние лесного насаждения, намечаемые мероприятия: насаждение здоровое и не требует проведения санитарно- оздоровительных мероприятий.

Исполнитель работ по проведению лесопатологических обследований:

ФИО Хитрик В.А.
Малахов П.И.

Подпись Хитрик
Малахов П.И.

Дата составления документа _____ .2017 Телефон _____

Порода: Клён

Ступени толщины см	Количество деревьев по категориям состояния, шт.																Всего деревьев по ступеням толщины		
	I	II	III	IV		V		VI			ветровал, бурелом			аварийные деревья			шт.	в т.ч. подлеж ат рубке, %	
				НЗ	З	НЗ	З	НЗ	З	О	НЗ	З	О	НЗ	З	О			
1	2	3	4	5	6	7	8	9	10	11	12	13	14	15	16	17	18	19	
8	51																	51	-
12	19																	19	-
16																			
20																			
Итого, %	100																	70	-
Итого, % по запасу	100																	100	-

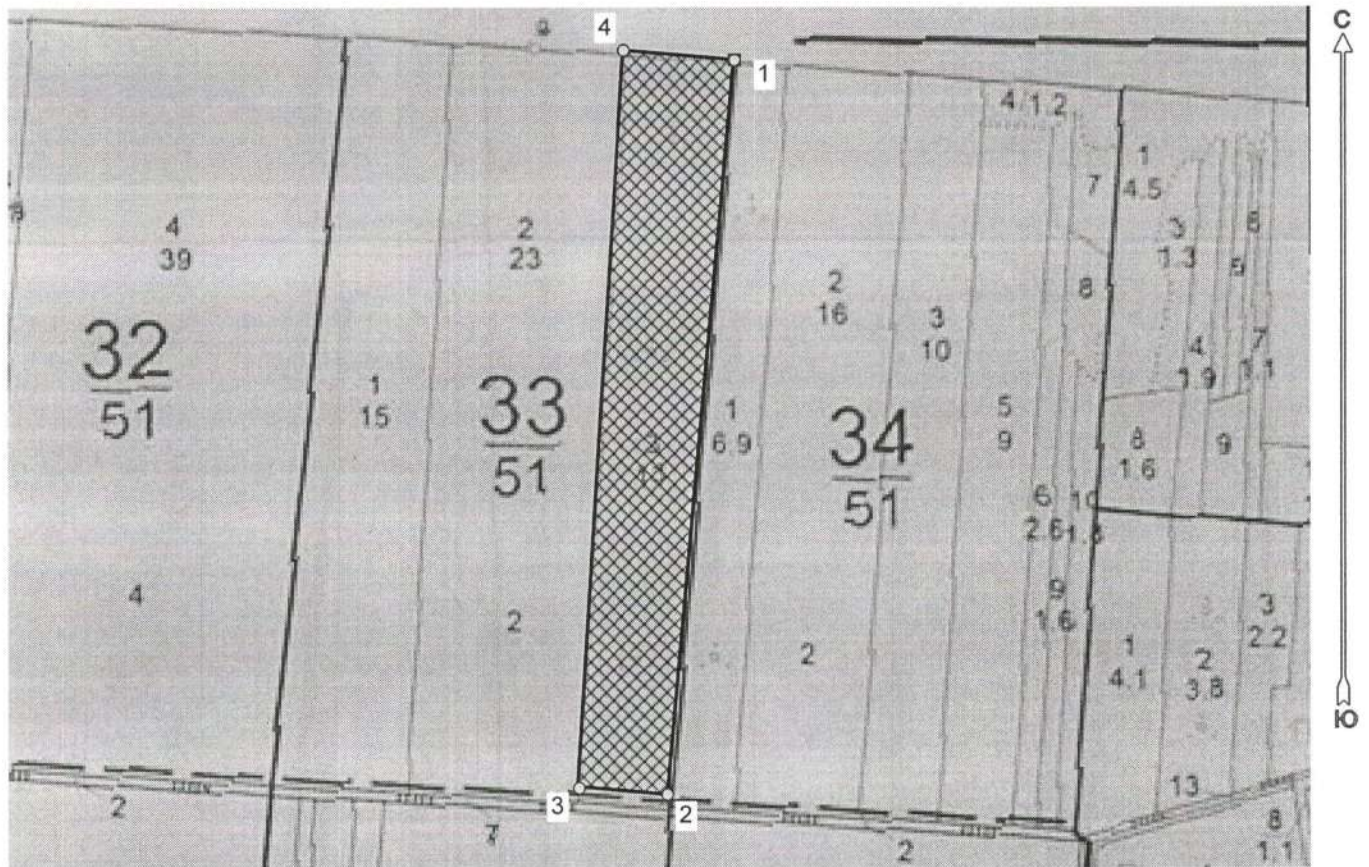
Примечание: НЗ - незаселенное, З - заселенное, О - отработанное вредителями

№		Ленты (круговой площадки) перечета				
квартала	выдела	№ ленты (площадки)	Длина, м.	Ширина, м.	Радиус, м.	Площадь, га.
33	3	1	500	10		0,5
		2	600	10		0,6
					Итого:	1,1




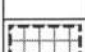
Абрис участка

: Республика Калмыкия
 : Башантинское
 : Башантинское, лесной квартал № 33, таксационный выдел № 3, площадь
 лесосеки 13,0 га.

Масштаб 1:10000



Условные обозначения:

	Лесосеки
	Привязки
	Привязки неэксплуат. площадей
	Неэксплуатационные участки

Исполнитель: инженер-лесопатолог, Малахов П.И.

(должность, фамилия, инициалы, дата, подпись)

Малахов П.И.

* в таблицах приведены магнитные углы
(магнитное склонение 0 / не задано)

ГИС «Лесные ресурсы» Формат 5
1999-2017. Все права защищены.

Экспликация или координаты поворотных точек лесосеки:

Общая площадь: 13,0 га

Эксплуатационная площадь: 13,0 га

Номера точек	Координаты точки	Румбы линий	Меры линий
1 - 2	42° 09' 27"; 46° 03' 00";	ЮЗ 5,5°	973
	42° 09' 23"; 46° 02' 29";		
2 - 3	42° 09' 17"; 46° 02' 29";	СЗ 86,0°	118
	42° 09' 20"; 46° 03' 00";		
3 - 4	42° 09' 20"; 46° 03' 00";	СВ 3,5°	975
	42° 09' 20"; 46° 03' 00";		
4 - 1	42° 09' 20"; 46° 03' 00";	ЮВ 85,0°	148
	42° 09' 20"; 46° 03' 00";		

Исполнитель: инженер-лесопатолог, Малахов П.И.

(должность, фамилия, инициалы, дата, подпись)

Малахов П.И.

* в таблицах приведены магнитные углы
(магнитное склонение 0 / не задано)

ГИС «Лесные ресурсы» Формат 5
1999-2017. Все права защищены.

Ведомость перечета деревьев назначенных в рубку

ВРЕМЕННАЯ ПРОБНАЯ ПЛОЩАДЬ № 1

Субъект Российской Федерации республика Калмыкия

Лесничество (лесопарк) Башантинское (Комсомольское) Квартал 15 Выдел 4

Площадь 26,8 га,

Номер очага вредных организмов _____ Размер пробной площади 0,7 га

Таксационная характеристика:

Тип леса КО__ Состав 3Д2Я2КЛЗСКУ Возраст 44 года__ Бонитет 5А

Полнота 0,7 Запас на га 40м³ Возобновление: имеется редкое семенное возобновление
ясеня.

Время и причина ослабления лесного насаждения : засухи прошлых лет

Тип очага вредных организмов: эпизодический, хронический (подчеркнуть)

Фаза развития очага вредных организмов: начальная, нарастания численности, собственно
вспышка, кризис (подчеркнуть)

Состояние лесного насаждения, намечаемые мероприятия: насаждение здоровое и не требует
проведения санитарно-оздоровительных мероприятий.

Исполнитель работ по проведению лесопатологических обследований:

ФИО Хитрик В.А.
Малахов П.И.

Подпись Хитрик
Малахов П.И.

Дата составления документа

.2017 Телефон _____

Порода клен

Ступени толщины см	Количество деревьев по категориям состояния, шт.																Всего деревьев по ступеням толщины	
	I	II	III	IV		V		VI			ветровал, бурелом			аварийные деревья			шт.	в т.ч. подлеж т рубке,
				НЗ	З	НЗ	З	НЗ	З	О	НЗ	З	О	НЗ	З	О		
1	2	3	4	5	6	7	8	9	10	11	12	13	14	15	16	17	18	19
4	12	5															17	-
6	56	17	5					3									81	4
8	115	13	6														134	-
10																		
12																		
14																		
16																		
Итого, %	79	15	5					1									232	1
Итого, % по запасу	79	15	5					1									100	1

Порода скумпия

Ступени толщины см	Количество деревьев по категориям состояния, шт.																Всего деревьев по ступеням толщины	
	I	II	III	IV		V		VI			ветровал, бурелом			аварийные деревья			шт.	в т.ч. подлеж т рубке, %
				НЗ	З	НЗ	З	НЗ	З	О	НЗ	З	О	НЗ	З	О		
1	2	3	4	5	6	7	8	9	10	11	12	13	14	15	16	17	18	19
4	182																182	
6	136																136	
8																		
10																		
12																		
14																		
16																		
Итого, %	100																318	
Итого, % по запасу	100																100	

Примечание: НЗ - незаселенное, З - заселенное, О - отработанное вредителями

Ведомость перечета деревьев назначенных в рубку

ВРЕМЕННАЯ ПРОБНАЯ ПЛОЩАДЬ № 2

Субъект Российской Федерации республика Калмыкия
Лесничество (лесопарк) Башантинское(Комсомольское) Квартал 15 Выдел 4

Площадь 26,8 га,

Номер очага вредных организмов _____ Размер пробной площади 0,7 га

Таксационная характеристика:

Тип леса КО _____ Состав ЗД2Я2КЛЗСКУ Возраст 44 года Бонитет 5 А

Полнота 0,7 Запас на га 40м³ Возобновление: имеется редкое семенное возобновление
ясеня.

Время и причина ослабления лесного насаждения : засухи прошлых лет

Тип очага вредных организмов: эпизодический, хронический (подчеркнуть)

Фаза развития очага вредных организмов: начальная, нарастания численности, собственно
вспышка, кризис (подчеркнуть)

Состояние лесного насаждения, намечаемые мероприятия: насаждение здоровое и не требует
проведения санитарно-оздоровительных мероприятий.

Исполнитель работ по проведению лесопатологических обследований:

ФИО Хитрик В.А.
Малахов П.И.

Подпись Хитрик
Малахов П.И.

Дата составления документа _____ .2017 Телефон _____

Порода клен

Ступени толщины см	Количество деревьев по категориям состояния, шт.																Всего деревьев по ступеням толщины		
	I	II	III	IV		V		VI			ветровал, бурелом			аварийные деревья			шт.	в т.ч. подлежа т рубке, %	
				НЗ	З	НЗ	З	НЗ	З	О	НЗ	З	О	НЗ	З	О			
1	2	3	4	5	6	7	8	9	10	11	12	13	14	15	16	17	18	19	
4	24	12						1										37	3
6	159	19	11					1										190	1
8	3	4																7	
10																			
12																			
14																			
16																			
Итого, %	79	15	5					1										234	1
Итого, % по запасу	79	15	5					1										100	1

Порода скумпия

Ступени толщины см	Количество деревьев по категориям состояния, шт.																Всего деревьев по ступеням толщины		
	I	II	III	IV		V		VI			ветровал, бурелом			аварийные деревья			шт.	в т.ч. подлежа т рубке, %	
				НЗ	З	НЗ	З	НЗ	З	О	НЗ	З	О	НЗ	З	О			
1	2	3	4	5	6	7	8	9	10	11	12	13	14	15	16	17	18	19	
4	113																	113	-
6	164																	164	-
8	21																	21	-
10																			
12																			
14																			
16																			
Итого, %	100																	298	-
Итого, % по запасу	100																	100	-

Примечание: НЗ - незаселенное, З - заселенное, О - отработанное вредителями

Ведомость перечета деревьев назначенных в рубку

ВРЕМЕННАЯ ПРОБНАЯ ПЛОЩАДЬ № 3

Субъект Российской Федерации республика Калмыкия

Лесничество (лесопарк) Башантинское(Комсомольское) Квартал 15 Выдел 4

Площадь 26,8 га,

Номер очага вредных организмов _____ Размер пробной площади 0,8 га

Таксационная характеристика:

Тип леса КО _____ Состав ЗД2Я2КЛЗСКУ Возраст 44 года Бонитет 5А

Полнота 0,7 Запас на га 40м^3 Возобновление: имеется редкое семенное возобновление ясеня.

Время и причина ослабления лесного насаждения : засухи прошлых лет

Тип очага вредных организмов: эпизодический, хронический (подчеркнуть)

Фаза развития очага вредных организмов: начальная, нарастания численности, собственно вспышка, кризис (подчеркнуть)

Состояние лесного насаждения, намечаемые мероприятия: насаждение здоровое и не требует проведения санитарно-оздоровительных мероприятий.

Исполнитель работ по проведению лесопатологических обследований:

ФИО Хитрик В.А.
Малахов П.И.

Подпись Хитрик
Малахов П.И.

Дата составления документа _____ .2017 Телефон _____

Порода клен

Ступени толщины см	Количество деревьев по категориям состояния, шт.																Всего деревьев по ступеням толщины		
	I	II	III	IV		V		VI			ветровал, бурелом			аварийные деревья			шт.	в т.ч. подлежа т рубке, %	
				НЗ	З	НЗ	З	НЗ	З	О	НЗ	З	О	НЗ	З	О			
1	2	3	4	5	6	7	8	9	10	11	12	13	14	15	16	17	18	19	
4	48	11	2					3										64	5
6	368	30	11															409	-
8																			
10																			
12																			
14																			
16																			
Итого, %	79	15	5					1										473	1
Итого, % по запасу	79	15	5					1										100	1

Порода скумпия

Ступени толщины см	Количество деревьев по категориям состояния, шт.																Всего деревьев по ступеням толщины		
	I	II	III	IV		V		VI			ветровал, бурелом			аварийные деревья			шт.	в т.ч. подлежа т рубке, %	
				НЗ	З	НЗ	З	НЗ	З	О	НЗ	З	О	НЗ	З	О			
1	2	3	4	5	6	7	8	9	10	11	12	13	14	15	16	17	18	19	
4																			
6	418																	418	-
8																			
10																			
12																			
14																			
16																			
Итого, %	100																	418	-
Итого, % по запасу	100																	100	-

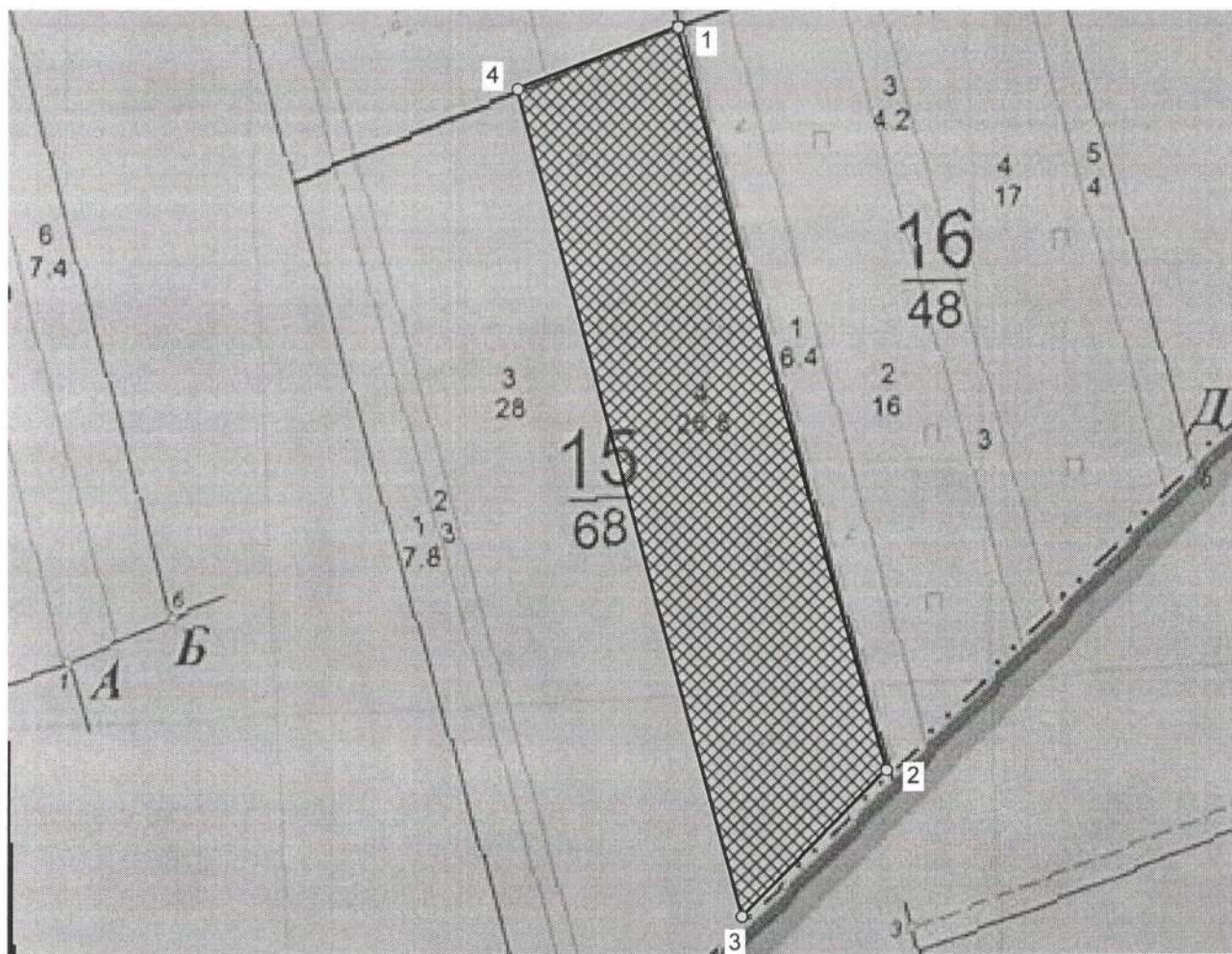
Примечание: НЗ - незаселенное, З - заселенное, О - отработанное вредителями

№		Ленты (круговой площадки) перечета				
квартала	выдела	№ ленты (площадки)	Длина, м.	Ширина, м.	Радиус, м.	Площадь, га.
15	4	1	700	10		0,7
		2	700	10		0,7
		3	800	10		0,8
					Итого:	2,2

Абрис участка

: Республика Калмыкия
 : Башантинское
 : Комсомольское, лесной квартал № 15, таксационный выдел № 4, площадь лесосеки 26,8 га.

Масштаб 1:10000



Условные обозначения:

Снимки	
	Комсомольское 15.jpg
New Group	
	Лесосеки
	Привязки
	Привязки неэксплуат. площадей
	Неэксплуатационные участки

Исполнитель: инженер-лесопатолог, Малахов П.И.

Малахов П.И.

(должность, фамилия, инициалы, дата, подпись)

* в таблицах приведены магнитные углы
 (магнитное склонение 0 / не задано)

Экспликация или координаты поворотных точек лесосеки:

Общая площадь: 26,8 га

Эксплуатационная площадь: 26,8 га

Номера точек	Координаты точки	Румбы линий	Меры линий
1 - 2	42° 35' 18"; 46° 02' 32";	ЮВ 16,0°	1052
2 - 3	42° 35' 31"; 46° 01' 59";		
3 - 4	42° 35' 22"; 46° 01' 52";	ЮЗ 45,0°	283
4 - 1	42° 35' 07"; 46° 02' 29";	СЗ 15,5°	1170
		СВ 69,0°	238

Исполнитель: инженер-лесопатолог, Малахов П.И.

Малахов П.И.

(должность, фамилия, инициалы, дата, подпись)

* в таблицах приведены магнитные углы
(магнитное склонение 0 / не задано)

ГИС «Лесные ресурсы» Formar 5
1999-2017. Все права защищены.