

Утверждаю:

Заместитель министра-
начальник Управления
лесного хозяйства

Б.В.Киштанов

дата 29 декабря 2017г

Акт лесопатологического обследования №2

лесных насаждений Башантинское лесничество (лесопарка)

Республики Калмыкия (субъект РФ)

Способ лесопатологического обследования: 1. Визуальный

2. Инструментальный

Место проведения

Участковое лесничество	Урочище (дача)	Квартал (кварталы)	Выдел (выделы)	Площадь, га
Башантинское		1	5	4,1
Башантинское		3	1	9,0
Башантинское		3	3	1,9
Башантинское		7	2	5,5
Башантинское		7	3	15,0
Башантинское		8	5	2,2
Башантинское		9	4	3,5
Башантинское		9	5	4,7
Башантинское		9	6	4,8
Башантинское		9	7	9,4
Башантинское		12	3	1,4
Башантинское		12	4	16,0
Башантинское		15	3	7,5
Башантинское		16	2	4,2
Башантинское		20	2	6,6
Башантинское		21	2	16,0
Башантинское		33	1	15,0
Башантинское		33	2	23,0
Башантинское		33	3	13,0
Комсомольское		15	4	26,8

Лесопатологическое обследование проведено на общей площади 189,6 га.

2. Инструментальное обследование лесного участка

2.1. Фактическая таксационная характеристика лесного насаждения соответствует (не соответствует) (нужное подчеркнуть) таксационному описанию. Не соответствует состав, возраст, высота, диаметр, полнота и запас. Причины несоответствия: давность лесоустройства.

Ведомость лесных участков с выявленными несоответствиями таксационным описаниям приведена в приложении 1 к Акту.

2.2. Состояние насаждений: с **нарушенной устойчивостью**

с **утраченной устойчивостью**

причины повреждения: Засуха прошлых лет

В том числе:

заселено (отработано) стволовыми вредителями

Вид вредителя	Порода	Встречаемость (% заселённых деревьев)	Степень заселения лесного насаждения (слабая, средняя, сильная)
нет			

Повреждено огнём

Вид пожара	Порода	Состояние корневых лап		Состояние корневой шейки		Подсушивание луба	
		процент повреждён- ных огнём корней	процент деревьев с данном повреж- дением	ожог корневой шейки по окружности (1/4; 2/4;3/4;более 3/4)	процент деревьев с данном повреж- дением	по окружности (1/4; 2/4;3/4;более 3/4)	процент деревьев с данном повреж- дением
нет							

Поражено болезнями

Вид болезни	Порода	Встречаемость (% поражённых деревьев)	Степень поражения лесного насаждения (слабая, средняя, сильная)
нет			

2.3 Выборке подлежит

Квартал	Выдел	Выборке подлежит % деревьев по категориям										выбирае мая порода	
		Всего	ослабленных	сильно ослабленных	усыхающих	свежего сухостоя	в том числе		старого сухостоя	в том числе			аварийных
							свежего ветровала	свежего бурелома		старого ветровала	старого бурелома		
1	2	3	4	5	6	7	8	9	10	11	12	13	14
9	5	27							27				Д
9	7	54							54				Д
12	4	30							30				Д
21	2	68							68				Д

2.4. Полнота лесного насаждения после уборки деревьев, подлежащих рубке, составит от 0,3 до 0,7
Критическая полнота для данной категории лесных насаждений составляет: Противоэрозионные
леса - 0,3

Участковое лесничество	Урочище (дача)	Квар- тал	Вы- дел	Площадь, выдела, га	Категория лесных насаждени й	Критическ ая полнота	Полнота после уборки деревьев
Башантинское		1	5	4,1	противоэро зионные леса	0,3	0,5
Башантинское		3	1	9,0	противоэро зионные леса	0,3	0,7
Башантинское		9	5	4,7	противоэро зионные леса	0,3	0,4
Башантинское		9	7	9,4	противоэро зионные леса	0,3	0,3
Башантинское		12	4	16,0	противоэро зионные леса	0,3	0,5
Башантинское		21	2	16,0	противоэро зионные леса	0,3	0,3
Башантинское					противоэро зионные леса	0,3	0,7

ЗАКЛЮЧЕНИЕ

С целью предотвращения негативных процессов или снижения ущерба от их воздействия назначено:

Участковое лесничество	Урочище (дача)	Квар-тал	Вы-дел	Площадь, выдела, га	Вид мероп-риятия	Площадь, мероприятия, га	По-рода	Вырубаеть запас на выделе, кбм	Крайние сроки проведения, гг
Башантинское		1	5	4,1	вср	4,1	Д	30	2018-2019
Башантинское		3	1	9,0	вср	9,0	Д	265	2018-2019
Башантинское		9	5	4,7	вср	4,7	Д	85	2018-2019
Башантинское		9	7	9,4	вср	9,4	Д	362	2018-2019
Башантинское		12	4	16,0	вср	16,0	Д	480	2018-2019
Башантинское		21	2	16,0	вср	16,0	Д	979	2018-2019
Башантинское		33	2	23,0	вср	23,0	Д	322	2018-2019

В Башантинском л-ве в квартале 9 выд. 4 и 6; кв.33 выд. 1 и 3 и Комсомольском л-ве кв.15 выд. 4 – насаждение здоровое. В кв.1 выд.5; кв.3 выд.1и3; кв.7 выд.2; кв.12 выд. 3; кв.15 выд.3; кв.16 выд. 2; кв.20 выд.2 – насаждения ослабленные. В кв.7 выд.3; кв.8 выд.5; кв.32 выд.2 – насаждения сильно ослабленные. В кв.9 выд.5 и 7; кв.12. выд.12 и в кв.21 выд.2 – насаждения усыхающие.

Ведомость перечета деревьев назначенных в рубку и абрис лесного участка прилагаются (приложение 2 и 3 к Акту)

Меры по обеспечению возобновления не проектируются. На участках где имеется подрост указано в перечётных ведомостях. Мероприятия, необходимые для предупреждения повреждения или поражения смежных насаждений: при проведении рубок необходимо соблюдать правила санитарной и противопожарной безопасности.

Своевременная очистка лесосеки от порубочных остатков

Сведения для расчёта степени повреждения:
год образования старого сухостоя 2010-2015гг
основная причина повреждения насаждения. Засухи прошлых лет.

Дата проведения обследований _____ 2017

Исполнитель работ по проведению лесопатологических обследований:

Хитрик В.А. Подпись
Малахов П.И.

Дата составления документа _____ 2017 Телефон _____

*Раздел включается в акт, в случае проведения лесопатологического обследования инструментальным способом.

ТАКСАЦИЯ ДЕЛЯНКИ РЕЛАСКОПИЧЕСКИМИ ПЛОЩАДКАМИ ЛЕСНИЧЕСТВО БАШАНТИНСКОЕ УЧАСТКОВОЕ БАШАНТИНСКОЕ КВАРТАЛ 1
 выдел 5 площадь 4,1 га состав 10 Д

№ площадки	Порода	Категория состояния						Площадь сечения	Средний диаметр по породам, см	Средняя высота, м	Полнота		
		I	II	III	IV	V	VI						
1	Д	0,5	1	0,5	1	0,5	1	0,5	1	11	26	9	0,6
2	Д	2	6					2	1	9	30	10	0,5
3	Д	9								13	22	8	0,7
Итого		2	24					2	3	33			
Итого, %		76		12				12			26	9	0,6

Исполнитель инженер-лесопатолог 1 категории Хитрик Владимир Анатольевич _____ дата _____



Малахов Петр Иванович

Экспликация или координаты поворотных точек лесосеки:

Общая площадь: 4,1 га

Эксплуатационная площадь: 4,1 га

Номера точек	Координаты точки	Румбы линий	Меры линий
1 - 2	41° 52' 39"; 46° 09' 51";	СВ 30,0°	447
	41° 52' 49"; 46° 10' 03";		
2 - 3	41° 52' 52"; 46° 10' 07";	СВ 30,0°	130
	41° 52' 53"; 46° 09' 44";		
3 - 4	41° 52' 49"; 46° 09' 46";	ЮВ 0,5°	707
	41° 52' 49"; 46° 09' 46";		
4 - 5	41° 52' 49"; 46° 09' 46";	СЗ 52,0°	86
	41° 52' 49"; 46° 09' 46";		
5 - 2	41° 52' 49"; 46° 09' 46";	СЗ 0,0°	542
	41° 52' 49"; 46° 09' 46";		

Исполнитель: инженер-лесопатолог, Малахов П.И.

(должность, фамилия, инициалы, дата, подпись)

Малахов П.И.

* в таблицах приведены магнитные углы
(магнитное склонение 0 / не задано)

ТАКСАЦИЯ ДЕЛЯНКИ РЕЛАСКОПИЧЕСКИМИ ПЛОЩАДКАМИ ЛЕСНИЧЕСТВО Башантинское УЧАСТКОВОЕ Башантинское квартал 3
 выдел 1 площадь 9,0 га состав 8Д2Я

№ площадки	Порода	Категория состояния										Площадь сечения	Средний диаметр по породам, см	Средняя высота, м	Полнота				
		I		II		III		IV		V						VI			
		0,5	1	0,5	1	0,5	1	0,5	1	0,5	1					0,5	1		
1	Д/Я	10/12		8/6		1/4		0,5		1		0,5		1		24/24	20	0,8/0,8	
2	Д/Я	9/12		9/8		2/5		2/3		2/3		2/3		2/3		26/28	21	0,9/1,0	
3	Д/Я	11/17		6/5				1/2		1/2				4/-		22/24	21	0,8/0,8	
4	Д/Я	9/10		5/4		3/6				2/3				5/-		24/23	21	0,8/0,8	
5	Д/Я	11/10		7/7		1/3				3/3				3/-		25/23	21	0,9/0,8	
Итого		50/61		35/30		7/18		10/13						19/-					
Итого, %		41/50		29/25		6/15		8/10						16/-		121/122	21	0,8	

Исполнитель инженер-лесопатолог 1 категории Хитрик Владимир Анатольевич _____ дата _____

Малахов Петр Иванович _____

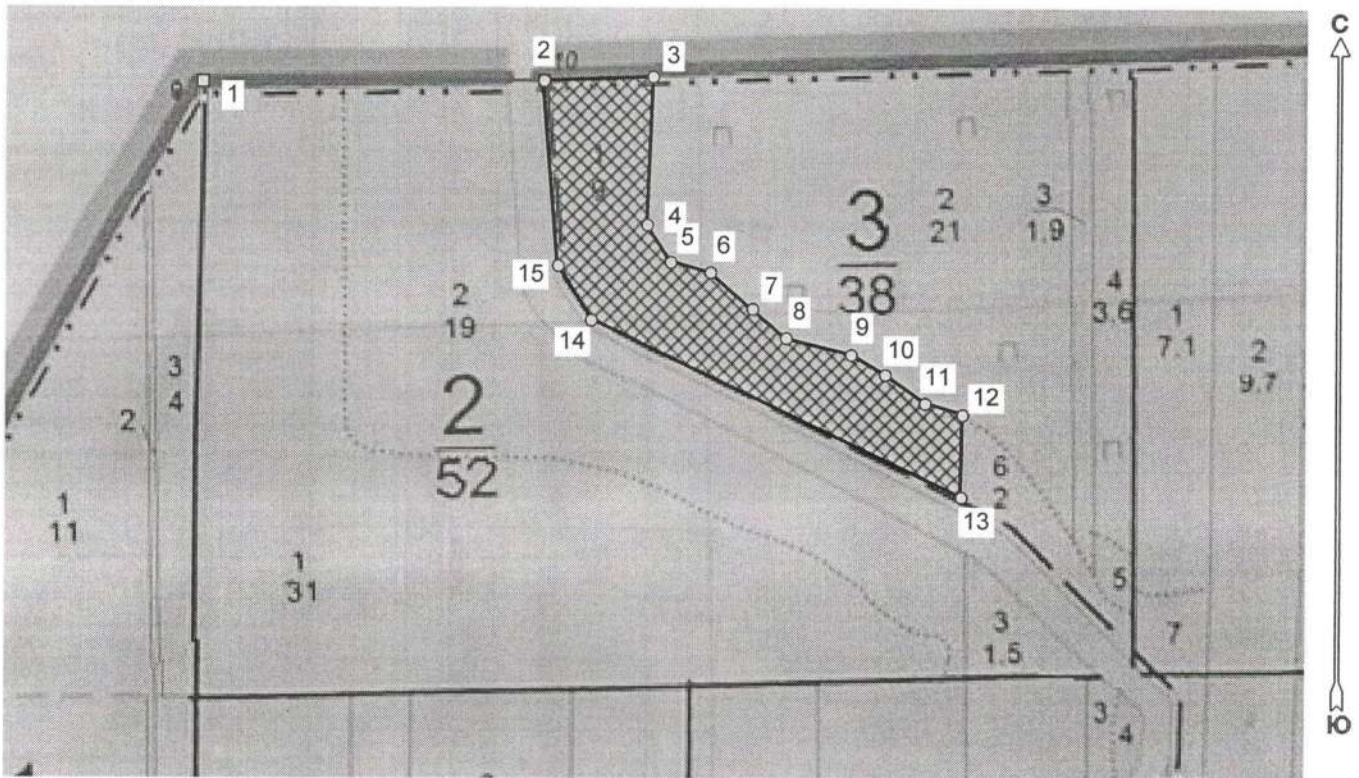




Абрис участка

: Республика Калмыкия
 : Башантинское
 : Башантинское, лесной квартал № 3, таксационный выдел № 1, площадь лесосеки 9,0 га.

Масштаб 1:10000



Условные обозначения:

	Лесосеки
	Привязки
	Привязки неэксплуат. площадей
	Неэксплуатационные участки

Исполнитель: инженер-лесопатолог, Малахов П.И.

Малахов П.И.

(должность, фамилия, инициалы, дата, подпись)

* в таблицах приведены магнитные углы
(магнитное склонение 0 / не задано)

ГИС «Лесные ресурсы» Фогтар 5
1999-2017. Все права защищены.

Экспликация или координаты поворотных точек лесосеки:

Общая площадь: 9,0 га

Эксплуатационная площадь: 9,0 га

Номера точек	Координаты точки	Румбы линий	Меры линий
1 - 2	41° 53' 12"; 46° 10' 31";	СВ 90,0°	451
2 - 3	41° 53' 33"; 46° 10' 31";	СВ 88,0°	146
3 - 4	41° 53' 39"; 46° 10' 31";	ЮЗ 2,0°	195
4 - 5	41° 53' 39"; 46° 10' 25";	ЮВ 33,0°	57
5 - 6	41° 53' 40"; 46° 10' 24";	ЮВ 76,0°	55
6 - 7	41° 53' 43"; 46° 10' 23";	ЮВ 49,5°	74
7 - 8	41° 53' 46"; 46° 10' 22";	ЮВ 49,5°	59
8 - 9	41° 53' 48"; 46° 10' 20";	ЮВ 76,0°	89
9 - 10	41° 53' 52"; 46° 10' 20";	ЮВ 59,5°	52
10 - 11	41° 53' 54"; 46° 10' 19";	ЮВ 54,5°	65
11 - 12	41° 53' 56"; 46° 10' 18";	ЮВ 73,5°	52
12 - 13	41° 53' 59"; 46° 10' 17";	ЮЗ 1,0°	109
13 - 14	41° 53' 58"; 46° 10' 14";	СЗ 64,5°	544
14 - 15	41° 53' 36"; 46° 10' 21";	СЗ 32,0°	84
15 - 2	41° 53' 33"; 46° 10' 23";	СЗ 4,5°	244

Исполнитель: инженер-лесопатолог, Малахов П.И.

(должность, фамилия, инициалы, дата, подпись)

Малахов П.И.

* в таблицах приведены магнитные углы
(магнитное склонение 0 / не задано)

ГИС «Лесные ресурсы» Формат 5
1999-2017. Все права защищены.

Ведомость перечета деревьев назначенных в рубку

ВРЕМЕННАЯ ПРОБНАЯ ПЛОЩАДЬ №

Субъект Российской Федерации республика Калмыкия

Лесничество (лесопарк) Башантинское Квартал 3 Выдел 3

Площадь 1,9 га,

Номер очага вредных организмов _____ Размер пробной площади 1,9 га

Таксационная характеристика:

Тип леса КО Состав 8Я2Д Возраст 53 Бонитет 4

Полнота 0,7 Запас на га 50 куб.м Возобновление _____ отсутствует.

Время и причина ослабления лесного насаждения : Засухи прошлых лет

Тип очага вредных организмов: эпизодический, хронический (подчеркнуть)

Фаза развития очага вредных организмов: начальная, нарастания численности, собственно вспышка, кризис (подчеркнуть)

Состояние лесного насаждения, намечаемые мероприятия: насаждение ослабленное и не требует проведения санитарно-оздоровительных мероприятий.

Исполнитель работ по проведению лесопатологических обследований:

ФИО Хитрик В.А.

Подпись Хитрик

Малахов П.И.

Малахов П.И.

Дата составления документа _____

.2017 Телефон _____

ВЕДОМОСТЬ ПЕРЕЧЕТА ДЕРЕВЬЕВ

Порода: Ясень

Ступени толщины см	Количество деревьев по категориям состояния, шт.																Всего деревьев по ступеням толщины				
	I		II		III		IV		V		VI			ветровал, бурелом			аварийные деревья			шт.	в т.ч. подлежа т рубке, %
					НЗ	З	НЗ	З	НЗ	З	О	НЗ	З	О	НЗ	З	О				
1	2	3	4	5	6	7	8	9	10	11	12	13	14	15	16	17	18	19			
8	37	11	11	6				8									73	11			
12	79	55	18	19				22									193	11			
16	57	41	33	17				1									149	1			
20	18	17	7	4													46				
24	4	3															7				
26																					
Итого, %	42	27	15	10				7									468	7			
Итого, % от запаса	41	30	15	10				4									100	4			

Порода: Дуб

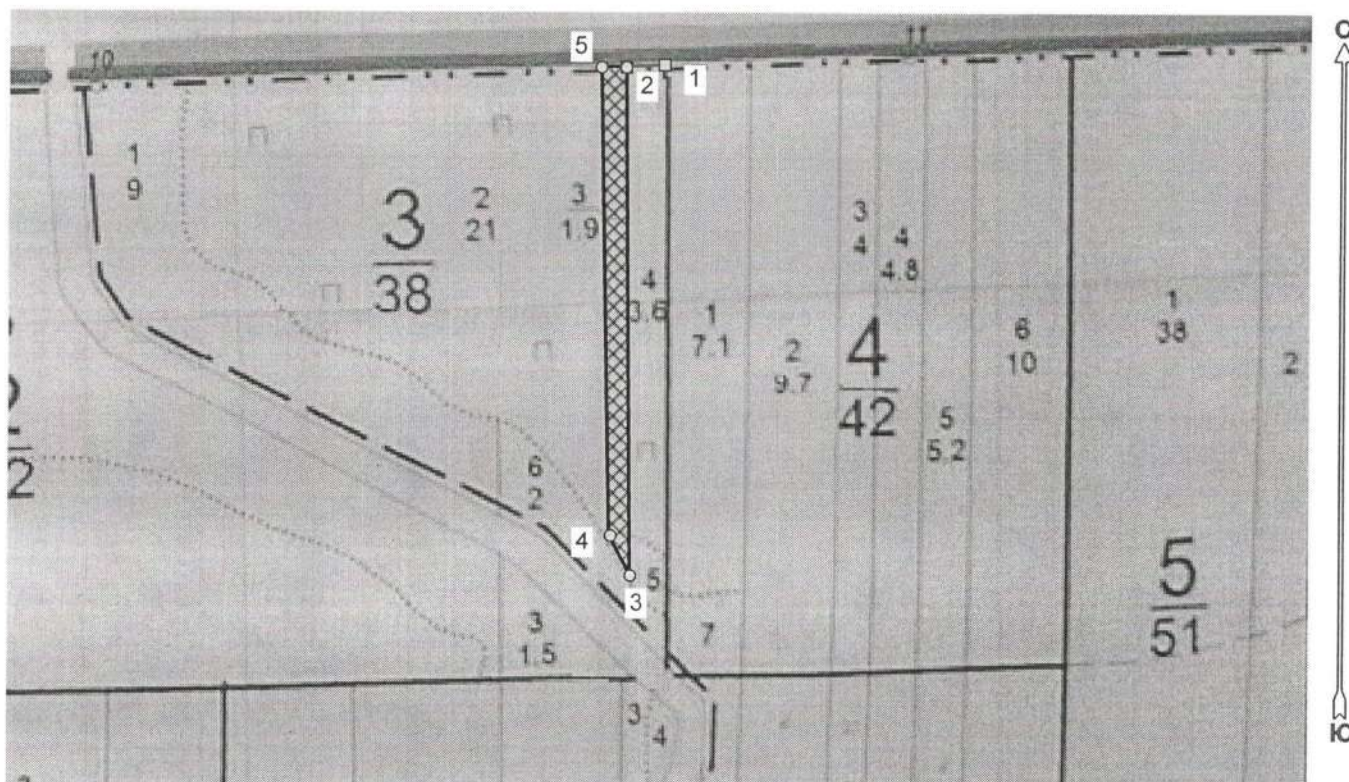
Ступени толщины см	Количество деревьев по категориям состояния, шт.																Всего деревьев по ступеням толщины				
	I		II		III		IV		V		VI			ветровал, бурелом			аварийные деревья			шт.	в т.ч. подлежат рубке, %
					НЗ	З	НЗ	З	НЗ	З	О	НЗ	З	О	НЗ	З	О				
1	2	3	4	5	6	7	8	9	10	11	12	13	14	15	16	17	18	19			
8	6	1	1	1													9				
12	26	3	2	2				1									34	3			
16	36	6	7	1				1									51	2			
20	19	6	2	2													29				
Итого, %	71	13	10	5				2									123	2			
Итого, % по запасу	69	15	10	5				1									100	1			

Примечание: НЗ - незаселенное, З - заселенное, О - отработанное вредителями.





Абрис участка

: Республика Калмыкия
 : Башантинское
 : Башантинское, лесной квартал № 3, таксационный выдел № 3, площадь лесосеки 1,9 га.

Масштаб 1:10000



Условные обозначения:

	Лесосеки
	Привязки
	Привязки неэксплуат. площадей
	Неэксплуатационные участки

Исполнитель: инженер-лесопатолог, Малахов П.И.

(должность, фамилия, инициалы, дата, подпись)

Малахов П.И.

* в таблицах приведены магнитные углы
 (магнитное склонение 0 / не задано)

ГИС «Лесные ресурсы» Формат 5
 1999-2017. Все права защищены.

Экспликация или координаты поворотных точек лесосеки:

Общая площадь: 1,9 га

Эксплуатационная площадь: 1,9 га

Номера точек	Координаты точки	Румбы линий	Меры линий
1 - 2	41° 54' 09"; 46° 10' 32";	ЮЗ 86,5°	51
	41° 54' 06"; 46° 10' 32";		
2 - 3	41° 54' 07"; 46° 10' 10";	ЮВ 0,5°	667
	41° 54' 05"; 46° 10' 12";		
3 - 4	41° 54' 05"; 46° 10' 12";	СЗ 26,5°	59
	41° 54' 05"; 46° 10' 32";		
4 - 5	41° 54' 05"; 46° 10' 32";	СЗ 1,5°	615
	41° 54' 05"; 46° 10' 32";		
5 - 2	41° 54' 05"; 46° 10' 32";	СВ 90,0°	33
	41° 54' 05"; 46° 10' 32";		

Исполнитель: инженер-лесопатолог, Малахов П.И.

Малахов П.И.

(должность, фамилия, инициалы, дата, подпись)

* в таблицах приведены магнитные углы
(магнитное склонение 0 / не задано)

ГИС «Лесные ресурсы» Формат 5
1999-2017. Все права защищены.

ТАКСАЦИЯ ДЕЛЯНКИ РЕЛАСКОПИЧЕСКИМИ ПЛОЩАДКАМИ ЛЕСНИЧЕСТВО Башантинское Башантинское учАСТКОВОЕ Башантинское квартал 7
 выдел 2 площадь 5,5 га состав 5Я2ДЗСку

№ площадки	Порода	Категория состояния						Площадь сечения	Средний диаметр по породам, см	Средняя высота, м	Полнота
		I	II	III	IV	V	VI				
1	ЯД/Ску	3/1/4	5/1/-	1/-/-	2/1/-	0,5 1	0,5 1	11/3/4	12/14/8	9/10/8	0,8
2	ЯД/Ску	3/2/7	5/1/1	3/2/-	1/-/-	1/-/-	1/-/-	13/5/8	14/16/8	10/10/8	1,0
Итого	ЯД/Ску	6/3/11	10/2/1	4/2/-	3/1/-	1/-/-	1/-/-	24/8/12			
Итого, %		25/38/92	42/25/8	17/25/-	12/12/-	4/-/-	4/-/-	44	14/16/8	10	0,9

Исполнители инженер-лесопатолог 1 категории Хитрик Владимир Анатольевич _____ дата _____

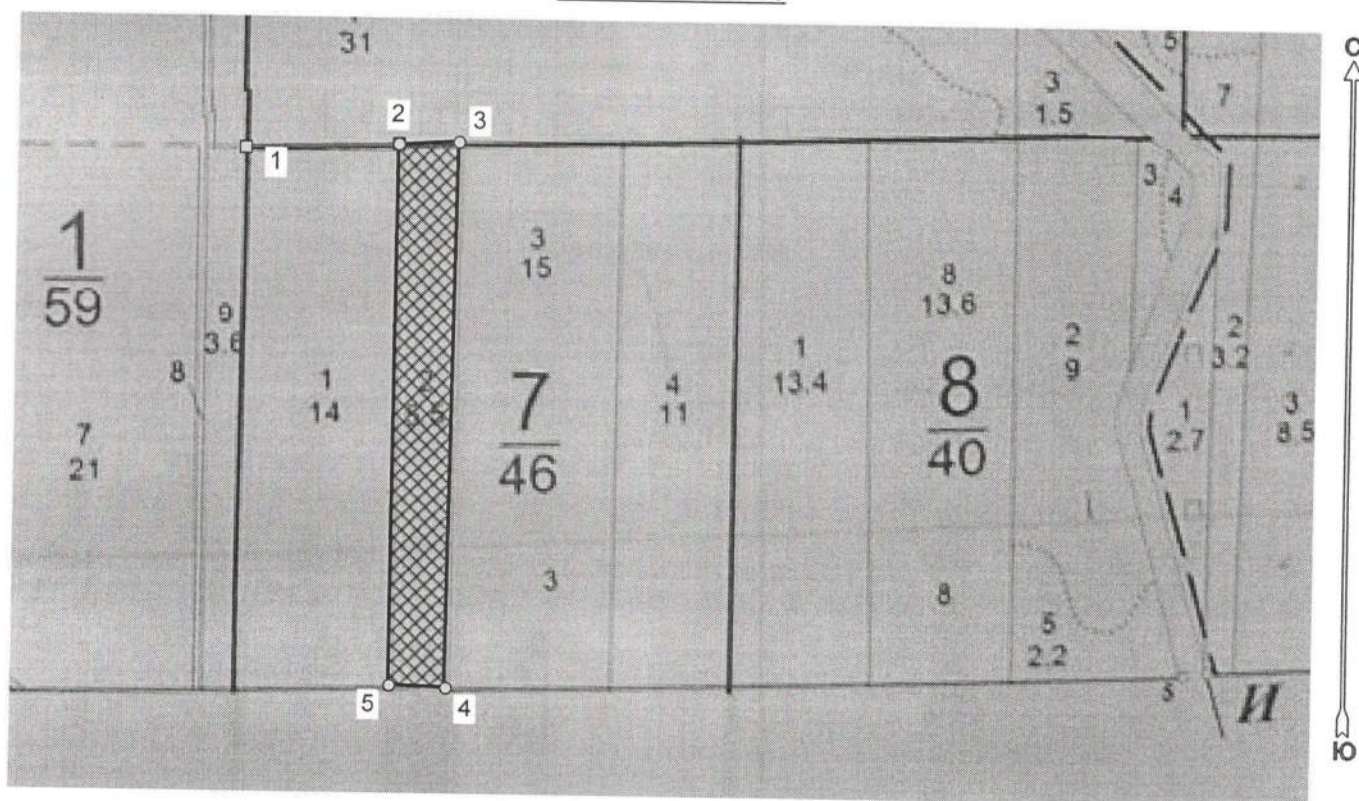
Малахов Петр Иванович

Малахов П. И.





Абрис участка

: Республика Калмыкия
 : Башантинское
 : Башантинское, лесной квартал № 7, таксационный выдел № 2, площадь лесосеки 5,5 га.

Масштаб 1:10000



Условные обозначения:

	Лесосеки
	Привязки
	Привязки неэксплуат. площадей
	Неэксплуатационные участки

Исполнитель: инженер-лесопатолог, Малахов П.И. *Малахов П.И.*
 (должность, фамилия, инициалы, дата, подпись)

* в таблицах приведены магнитные углы
 (магнитное склонение 0 / не задано)

ГИС «Лесные ресурсы» Formap 5
 1999-2017. Все права защищены.

Экспликация или координаты поворотных точек лесосеки:

Общая площадь: 5,5 га

Эксплуатационная площадь: 5,5 га

Номера точек	Координаты точки	Румбы линий	Меры линий
1 - 2	41° 53' 11"; 46° 10' 05";	СВ 88,0°	202
	41° 53' 21"; 46° 10' 05";		
2 - 3	41° 53' 24"; 46° 10' 05";	СВ 87,5°	80
3 - 4	41° 53' 24"; 46° 09' 42";	ЮЗ 0,5°	717
4 - 5	41° 53' 20"; 46° 09' 42";	СЗ 87,5°	75
5 - 2	41° 53' 20"; 46° 09' 42";	СВ 0,0°	710

Исполнитель: инженер-лесопатолог, Малахов П.И.

Малахов П.И.
(должность, фамилия, инициалы, дата, подпись)

* в таблицах приведены магнитные углы
(магнитное склонение 0 / не задано)

ГИС «Лесные ресурсы» Фогтар 5
1999-2017. Все права защищены.

ТАКСАЦИЯ ДЕЛЯНКИ РЕЛАСКОПИЧЕСКИМИ ПЛОЩАДКАМИ ЛЕСНИЧЕСТВО БАШАНТИНСКОЕ УЧАСТКОВОЕ БАШАНТИНСКОЕ КВАРТАЛ 7
 выдел 3 площадь 15,0 га состав 8Я2Д

№ площадки	Порода	Категория состояния						Площадь сечения	Средний диаметр по породам, см	Средняя высота, м	Полнота
		I	II	III	IV	V	VI				
1	Я/Д	0,5 1	0,5 1	1 0,5	1 0,5	1 0,5 1	11/14	20	12	0,7	
2	Я/Д	-1	2/6	4/2	2/3	2/-	10/12	20	12	0,6	
3	Я/Д	1/2	1/3	2/3	2/1		6/9	20	10	0,5	
4	Я/Д	-2	5/5	5/6	4/6	1/-	15/19	20	12	1,0	
5	Я/Д	-2	3/6	6/8	3/2	1/-	13/18	20	12	0,9	
6	Я/Д	-1	4/5	1/1	2/1		7/8	20	12	0,4	
7	Я/Д	4/- 1/1	-7	5/4	2/2		10/14	20	11	0,7	
Итого		4/- 2/9	18/38	28/28	18/19	4/-					
Итого, %		6/10	25/40	39/30	25/20	5/-	72/94	20	12	0,7	

Исполнители: инженер-лесопатолог 1 категории Хитрик Владимир Анатольевич _____ дата _____

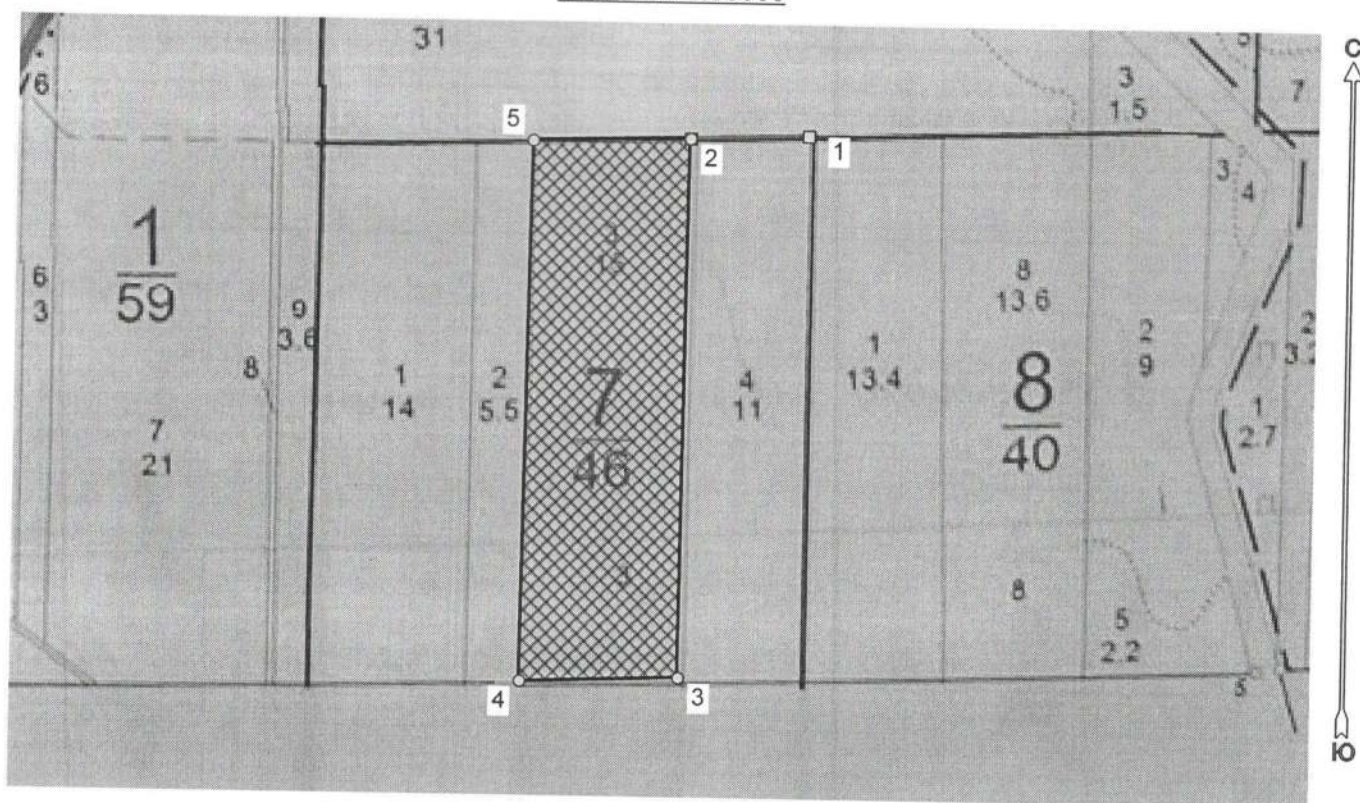
Малахов Петр Иванович

Малахов П. И.




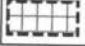
Абрис участка

: Республика Калмыкия
 : Башантинское
 : Башантинское, лесной квартал № 7, таксационный выдел № 3, площадь лесосеки
 15,0 га.

Масштаб 1:10000



Условные обозначения:

	Лесосеки
	Привязки
	Привязки неэксплуат. площадей
	Неэксплуатационные участки

Исполнитель: инженер-лесопатолог, Малахов П.И.

(должность, фамилия, инициалы, дата, подпись)

Малахов П.И.

* в таблицах приведены магнитные углы
 (магнитное склонение 0 / не задано)

ГИС «Лесные ресурсы» Formar 5
 1999-2017. Все права защищены.

Экспликация или координаты поворотных точек лесосеки:

Общая площадь: 15,0 га

Эксплуатационная площадь: 15,0 га

Номера точек	Координаты точки	Румбы линий	Меры линий
1 - 2	41° 53' 41"; 46° 10' 05";	ЮЗ 88,0°	158
2 - 3	41° 53' 34"; 46° 10' 05";		
3 - 4	41° 53' 34"; 46° 09' 42";	ЮЗ 0,5°	709
4 - 5	41° 53' 24"; 46° 09' 42";	ЮЗ 88,0°	212
5 - 2	41° 53' 24"; 46° 10' 05";	СВ 0,5°	710
		СВ 88,5°	211

Исполнитель: инженер-лесопатолог, Малахов П.И.

(должность, фамилия, инициалы, дата, подпись)

Малахов П.И.

* в таблицах приведены магнитные углы
(магнитное склонение 0 / не задано)

Ведомость перечета деревьев назначенных в рубку

ВРЕМЕННАЯ ПРОБНАЯ ПЛОЩАДЬ № 1

Субъект Российской Федерации республика Калмыкия
Лесничество (лесопарк) Башантинское Квартал 8 Выдел 5
Площадь 2,2 га,
Номер очага вредных организмов _____ Размер пробной площади 2,2 га
Таксационная характеристика:
Тип леса КО Состав 8Д2Я Возраст 43 Бонитет 5
Полнота 0,6 Запас на га 60 куб.м Возобновление отсутствует
Время и причина ослабления лесного насаждения: Засухи прошлых лет

Тип очага вредных организмов: эпизодический, хронический (подчеркнуть)
Фаза развития очага вредных организмов: начальная, нарастания численности, собственно вспышка, кризис (подчеркнуть)
Состояние лесного насаждения, намечаемые мероприятия: насаждение сильно ослабленное, но не требует проведения санитарно-оздоровительных мероприятий.

Исполнитель работ по проведению лесопатологических обследований:

ФИО Хитрик В.А
Малахов П.И.

Подпись Хитрик
Малахов П.И.

Дата составления документа

.2017 Телефон _____

ВЕДОМОСТЬ ПЕРЕЧЕТА ДЕРЕВЬЕВ

Порода Дуб

Ступени толщины см	Количество деревьев по категориям состояния, шт.																	Всего деревьев по ступеням толщины	
	I	II	III	IV		V		VI			ветровал, бурелом			аварийные деревья			шт.	в т.ч. подлежа т рубке, %	
				НЗ	З	НЗ	З	НЗ	З	О	НЗ	З	О	НЗ	З	О			
1	2	3	4	5	6	7	8	9	10	11	12	13	14	15	16	17	18	19	
8	7	15	40	31				9									102	9	
12	27	69	184	136				43									459	9	
16	26	64	165	127				37									419	9	
20	9	18	51	35				11									124	9	
24																			
28																			
Итого, %	6	15	40	30				9									1104	9	
Итого, % от запаса	6	15	40	30				9									100	9	

Порода: Ясень

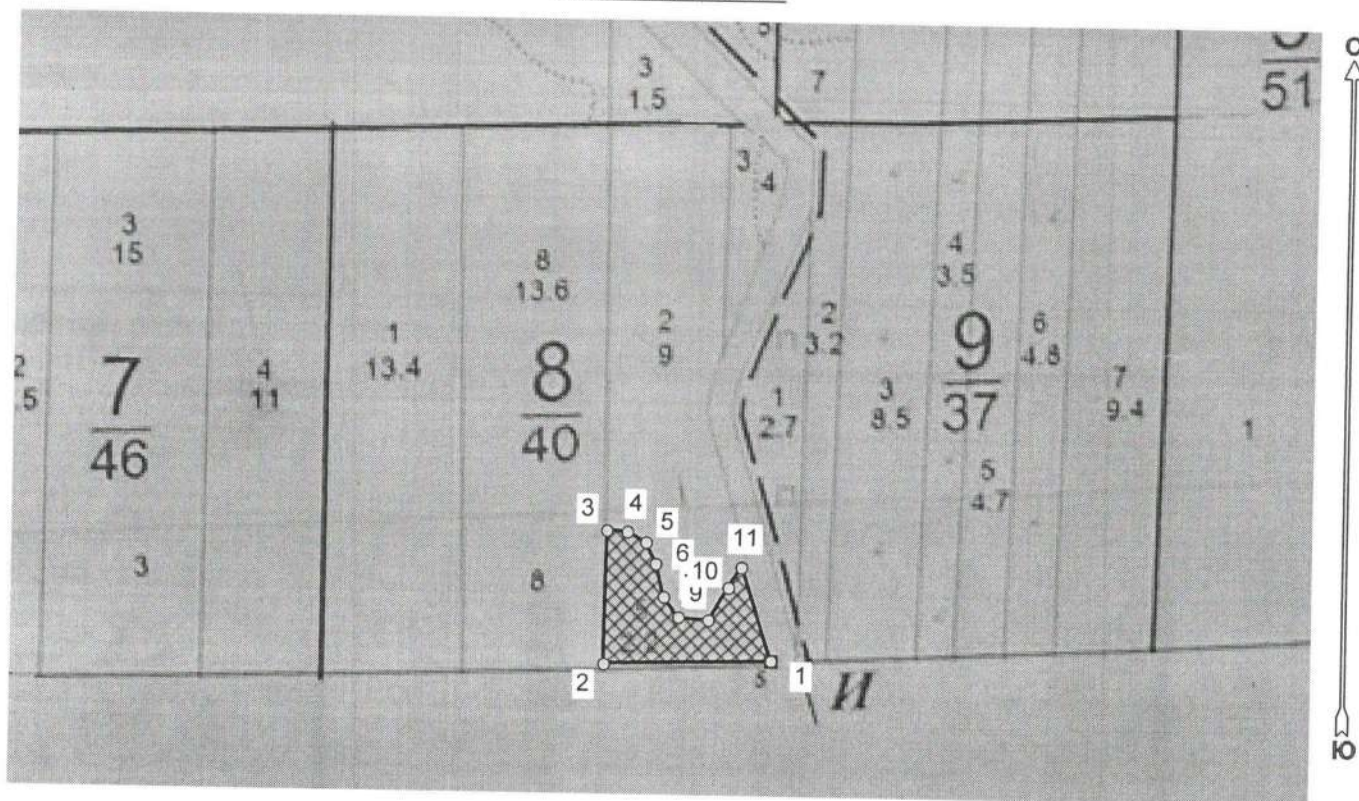
Ступени толщины см	Количество деревьев по категориям состояния, шт.																	Всего деревьев по ступеням толщины	
	I	II	III	IV		V		VI			ветровал, бурелом			аварийные деревья			шт.	в т.ч. подлежа т рубке, %	
				НЗ	З	НЗ	З	НЗ	З	О	НЗ	З	О	НЗ	З	О			
1	2	3	4	5	6	7	8	9	10	11	12	13	14	15	16	17	18	19	
8	16	27	23	8													74	-	
12	109	58	40	37													243	-	
16	15	26	17	11													70	-	
20																			
24																			
28																			
Итого, %	36	29	21	14													387	-	
Итого, % от запаса	35	30	20	15													100	-	

Примечание: НЗ - незаселенное, З - заселенное, О - отработанное вредителями





Абрис участка

: Республика Калмыкия
 : Башантинское
 : Башантинское, лесной квартал № 8, таксационный выдел № 5, площадь лесосеки
 2,2 га.

Масштаб 1:10000



Условные обозначения:

	Лесосеки
	Привязки
	Привязки неэксплуат. площадей
	Неэксплуатационные участки

Исполнитель: инженер-лесопатолог, Малахов П.И.

(должность, фамилия, инициалы, дата, подпись)

Малахов П.И.

* в таблицах приведены магнитные углы
(магнитное склонение 0 / не задано)

ГИС «Лесные ресурсы» Формат 5
1999-2017. Все права защищены.

Экспликация или координаты поворотных точек лесосеки:

Общая площадь: 2,2 га

Эксплуатационная площадь: 2,2 га

Номера точек	Координаты точки	Румбы линий	Меры линий
1 - 2	41° 54' 09"; 46° 09' 43";	ЮЗ 88,5°	224
	41° 53' 59"; 46° 09' 43";		
2 - 3	41° 53' 59"; 46° 09' 49";	СВ 0,5°	175
	41° 54' 00"; 46° 09' 49";		
3 - 4	41° 54' 01"; 46° 09' 48";	ЮВ 86,5°	28
	41° 54' 02"; 46° 09' 47";		
4 - 5	41° 54' 03"; 46° 09' 46";	ЮВ 62,0°	28
	41° 54' 04"; 46° 09' 45";		
5 - 6	41° 54' 05"; 46° 09' 45";	ЮВ 25,0°	31
	41° 54' 07"; 46° 09' 46";		
6 - 7	41° 54' 07"; 46° 09' 46";	ЮВ 15,0°	44
	41° 54' 07"; 46° 09' 47";		
7 - 8	41° 54' 07"; 46° 09' 47";	ЮВ 37,0°	33
	41° 54' 07"; 46° 09' 47";		
8 - 9	41° 54' 07"; 46° 09' 47";	ЮВ 85,0°	40
	41° 54' 07"; 46° 09' 47";		
9 - 10	41° 54' 07"; 46° 09' 47";	СВ 31,5°	50
	41° 54' 07"; 46° 09' 46";		
10 - 11	41° 54' 07"; 46° 09' 46";	СВ 32,0°	31
	41° 54' 07"; 46° 09' 47";		
11 - 1	41° 54' 07"; 46° 09' 47";	ЮВ 18,5°	129

Исполнитель: инженер-лесопатолог, Малахов П.И.

(должность, фамилия, инициалы, дата, подпись)

Малахов П.И.

* в таблицах приведены магнитные углы
(магнитное склонение 0 / не задано)

ГИС «Лесные ресурсы» Formar 5
1999-2017. Все права защищены.

Ведомость перечета деревьев назначенных в рубку

ВРЕМЕННАЯ ПРОБНАЯ ПЛОЩАДЬ № 1

Субъект Российской Федерации республика Калмыкия
Лесничество (лесопарк) Башантинское Квартал 9 Выдел 4
Площадь 3,5 га
Номер очага вредных организмов _____ Размер пробной площади 0,14 га
Таксационная характеристика:
Тип леса КО Состав 5В2КЛ1Я1Д1АЛ Возраст 30 лет Бонитет 4
Полнота 0,6 Запас на га 35куб.м Возобновление отсутствует
Время и причина ослабления лесного насаждения: засухи прошлых лет

Тип очага вредных организмов: эпизодический, хронический (подчеркнуть)
Фаза развития очага вредных организмов: начальная, нарастания численности, собственно вспышка, кризис (подчеркнуть)
Состояние лесного насаждения, намечаемые мероприятия : насаждение здоровое и не требует санитарно-оздоровительных мероприятий.

Исполнитель работ по проведению лесопатологических обследований:

ФИО Хитрик В.А.
Малахов П.И.

Подпись Хитрик
Малахов П.И.

Дата составления документа _____ .2017 Телефон _____

Порода Ясень

Ступени толщины см	Количество деревьев по категориям состояния, шт.																	Всего деревьев по ступеням толщины	
	I	II	III	IV		V		VI			ветровал, бурелом			аварийные деревья			шт.	в т.ч. подлежат рубке, %	
				НЗ	З	НЗ	З	НЗ	З	О	НЗ	З	О	НЗ	З	О			
1	2	3	4	5	6	7	8	9	10	11	12	13	14	15	16	17	18	19	
8	5	2	1														8	-	
12	4																4	-	
16																			
Итого, %	75	17	8														12	-	
Итого, % по запасу	84	11	5														100	-	

Порода дуб

Ступени толщины см	Количество деревьев по категориям состояния, шт.																	Всего деревьев по ступеням толщины	
	I	II	III	IV		V		VI			ветровал, бурелом			аварийные деревья			шт.	в т.ч. подлежат рубке, %	
				НЗ	З	НЗ	З	НЗ	З	О	НЗ	З	О	НЗ	З	О			
1	2	3	4	5	6	7	8	9	10	11	12	13	14	15	16	17	18	19	
8		1															1		
12	7	1	1														9		
16																			
20																			
Итого, %	70	20	10														10	-	
Итого, % по запасу	75	14	11														100	-	

Порода алыча

Ступени толщины см	Количество деревьев по категориям состояния, шт.																	Всего деревьев по ступеням толщины	
	I	II	III	IV		V		VI			ветровал, бурелом			аварийные деревья			шт.	в т.ч. подлежат рубке, %	
				НЗ	З	НЗ	З	НЗ	З	О	НЗ	З	О	НЗ	З	О			
1	2	3	4	5	6	7	8	9	10	11	12	13	14	15	16	17	18	19	
8	5																5	-	
12																			
16																			
Итого, %	100																5	-	
Итого, % по запасу	100																100	-	

Примечание: НЗ - незаселенное, З - заселенное, О - отработанное вредителями.

Ведомость перечета деревьев назначенных в рубку

ВРЕМЕННАЯ ПРОБНАЯ ПЛОЩАДЬ № 2

Субъект Российской Федерации республика Калмыкия

Лесничество (лесопарк) Башантинское Квартал 9 Выдел 4

Площадь ___3,5га

Номер очага вредных организмов _____ Размер пробной площади 0,14 га

Таксационная характеристика:

Тип леса КО Состав 5В2КЛ1Я1Д1АЛ Возраст 30 лет Бонитет 4

Полнота 0,6 Запас на га 35куб.м Возобновление отсутствует

Время и причина ослабления лесного насаждения: засухи прошлых лет

Тип очага вредных организмов: эпизодический, хронический (подчеркнуть)

Фаза развития очага вредных организмов: начальная, нарастания численности, собственно вспышка, кризис (подчеркнуть)

Состояние лесного насаждения, намечаемые мероприятия : насаждение здоровое и не требует санитарно-оздоровительных мероприятий.

Исполнитель работ по проведению лесопатологических обследований:

ФИО Хитрик В.А.

Подпись Хитрик

Малахов П.И.

Малахов П.И.

Дата составления документа

.2017 Телефон _____

Порода: Ясень

Ступени толщины см	Количество деревьев по категориям состояния, шт.																	Всего деревьев по ступеням толщины	
	I	II	III	IV		V		VI			ветровал, бурелом			аварийные деревья			шт.	в т.ч. подлежат рубке, %	
				НЗ	З	НЗ	З	НЗ	З	О	НЗ	З	О	НЗ	З	О			
1	2	3	4	5	6	7	8	9	10	11	12	13	14	15	16	17	18	19	
8	7	2	1														10	-	
12	3																3	-	
16																			
Итого, %	77	15	8														13	-	
Итого, 3% по запасу	84	11	5														100	-	

Порода: Дуб

Ступени толщины см	Количество деревьев по категориям состояния, шт.																	Всего деревьев по ступеням толщины	
	I	II	III	IV		V		VI			ветровал, бурелом			аварийные деревья			шт.	в т.ч. подлежат рубке, %	
				НЗ	З	НЗ	З	НЗ	З	О	НЗ	З	О	НЗ	З	О			
1	2	3	4	5	6	7	8	9	10	11	12	13	14	15	16	17	18	19	
8		1															1	-	
12	7	1	1														9	-	
16																			
Итого, %	70	20	10														10	-	
Итого, % по запасу	75	14	11														100	-	

Порода: Алыча

Ступени толщины см	Количество деревьев по категориям состояния, шт.																	Всего деревьев по ступеням толщины	
	I	II	III	IV		V		VI			ветровал, бурелом			аварийные деревья			шт.	в т.ч. подлежат рубке, %	
				НЗ	З	НЗ	З	НЗ	З	О	НЗ	З	О	НЗ	З	О			
1	2	3	4	5	6	7	8	9	10	11	12	13	14	15	16	17	18	19	
8	7																7	-	
12																			
Итого, %	100																7	-	
Итого, % по запасу	100																100	-	

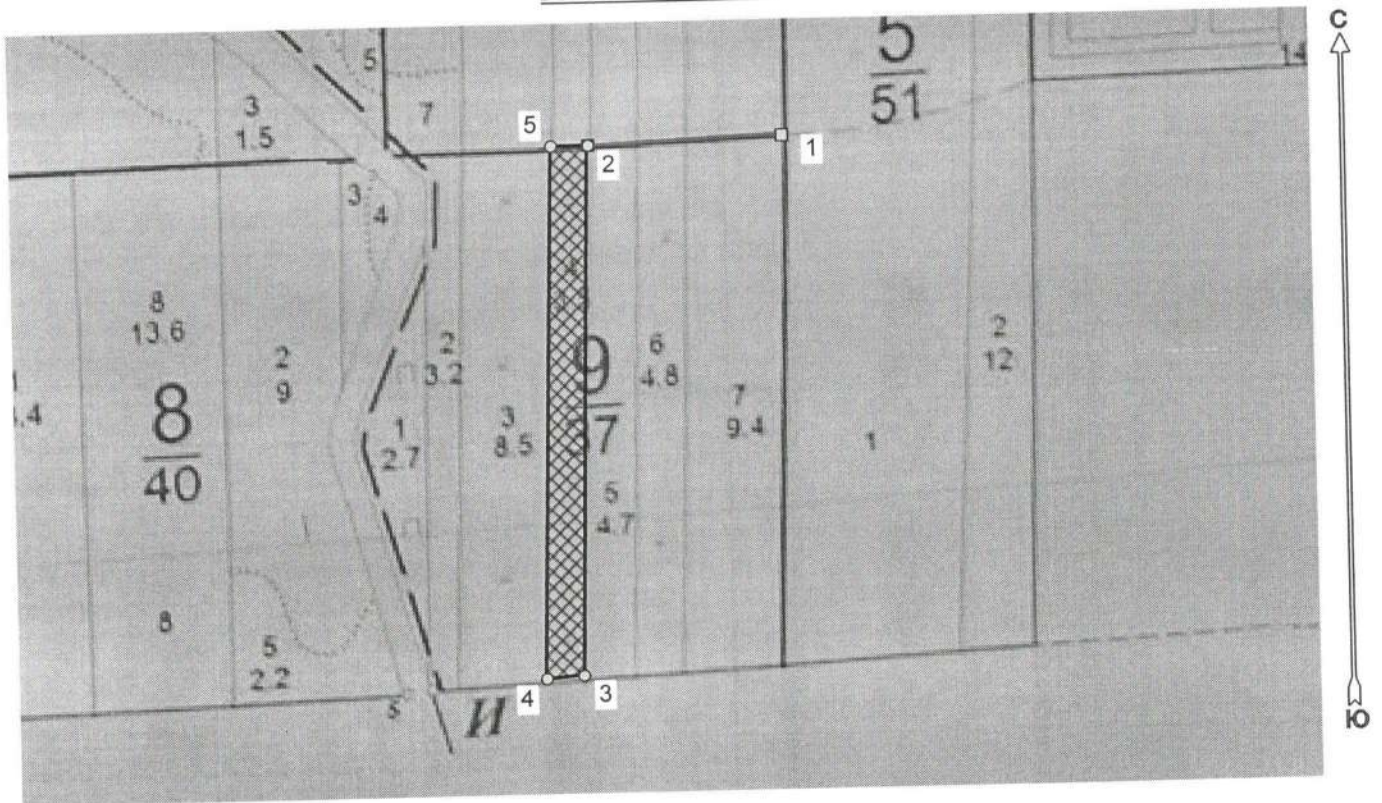
Примечание: НЗ - незаселенное, З - заселенное, О - отработанное вредителями.

№		Ленты (круговой площадки) перечета				
квартала	выдела	№ ленты (площадки)	Длина, м.	Ширина, м.	Радиус, м.	Площадь, га.
9	4	1	140	10		0,14
		2	140	10		0,14
					Итого:	0,28

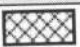

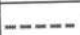

Абрис участка

: Республика Калмыкия
 : Башантинское
 : Башантинское, лесной квартал № 9, таксационный выдел № 4, площадь лесосеки
 3,5 га.

Масштаб 1:10000



Условные обозначения:

	Лесосеки
	Привязки
	Привязки неэксплуат. площадей
	Неэксплуатационные участки

Исполнитель: инженер-лесопатолог, Малахов П.И.

(должность, фамилия, инициалы, дата, подпись)

Малахов П.И.

* в таблицах приведены магнитные углы
 (магнитное склонение 0 / не задано)

ГИС «Лесные ресурсы» Формат 5
 1999-2017. Все права защищены.

Экспликация или координаты поворотных точек лесосеки:

Общая площадь: 3,5 га

Эксплуатационная площадь: 3,5 га

Номера точек	Координаты точки	Румбы линий	Меры линий
1 - 2	41° 54' 34", 46° 10' 07";	ЮЗ 88,0°	259
	41° 54' 22", 46° 10' 06";		
2 - 3	41° 54' 21", 46° 09' 44";	ЮЗ 1,5°	699
3 - 4	41° 54' 18", 46° 09' 44";	ЮЗ 86,0°	50
4 - 5	41° 54' 19", 46° 10' 06";	СВ 1,5°	702
5 - 2		ЮВ 90,0°	50

Исполнитель: инженер-лесопатолог, Малахов П.И.

Малахов П.И.

(должность, фамилия, инициалы, дата, подпись)

* в таблицах приведены магнитные углы
(магнитное склонение 0 / не задано)

ГИС «Лесные ресурсы» Formap 5
1999-2017. Все права защищены.

Ведомость перечета деревьев назначенных в рубку

ВРЕМЕННАЯ ПРОБНАЯ ПЛОЩАДЬ № 1

Субъект Российской Федерации республика Калмыкия
Лесничество (лесопарк) Башантинское Квартал 9 Выдел 5
Площадь 4,7 га,
Номер очага вредных организмов _____ Размер пробной площади 0,2 га
Таксационная характеристика:
Тип леса КО Состав 10Д Возраст 46 лет Бонитет 5
Полнота 0,6 Запас на га 60 куб.м Возобновление отсутствует
Время и причина ослабления лесного насаждения : засухи прошлых лет

Тип очага вредных организмов: эпизодический, хронический (подчеркнуть)
Фаза развития очага вредных организмов: начальная, нарастания численности, собственно
вспышка, кризис (подчеркнуть)
Состояние лесного насаждения, намечаемые мероприятия:
Насаждение усыхающее и требует проведения выборочной санитарной рубки.

Исполнитель работ по проведению лесопатологических обследований:

ФИО Хитрик В.А.
Малахов П.И.

Подпись Хитрик
Малахов П.И.

Дата составления документа _____ .2017 Телефон _____

ВЕДОМОСТЬ ПЕРЕЧЕТА ДЕРЕВЬЕВ

Порода: Дуб

Ступени толщины см	Количество деревьев по категориям состояния, шт.																Всего деревьев по ступеням толщины					
	I		II		III		IV		V			VI			ветровал, бурелом			аварийные деревья			шт.	в т.ч. подлеж ат рубке, %
					НЗ	З	НЗ	З	НЗ	З	О	НЗ	З	О	НЗ	З	О	18	19			
1	2	3	4	5	6	7	8	9	10	11	12	13	14	15	16	17	36	22				
16			12	16				8									24	17				
20			6	14				4									8	75				
24				2				6														
28																	68	26				
Итого, %			27	47				26									100	32				
Итого % от запаса			22	46				32														

Примечание: НЗ - незаселенное, З - заселенное, О - отработанное вредителями.

Ведомость перечета деревьев назначенных в рубку

ВРЕМЕННАЯ ПРОБНАЯ ПЛОЩАДЬ № 2

Субъект Российской Федерации республика Калмыкия
Лесничество (лесопарк) Башантинское Квартал 9 Выдел 5
Площадь 4,7 га,
Номер очага вредных организмов _____ Размер пробной площади 0,2га
Таксационная характеристика:
Тип леса КО Состав 10Д Возраст 46 Бонитет 5
Полнота 0,6 Запас на га 60 м³ Возобновление естеств.
Время и причина ослабления лесного насаждения : засухи прошлых лет

Тип очага вредных организмов: эпизодический, хронический (подчеркнуть)
Фаза развития очага вредных организмов: начальная, нарастания численности, собственно вспышка, кризис (подчеркнуть)
Состояние лесного насаждения, намечаемые мероприятия:
Насаждение усыхающее и требует проведения выборочной санитарной рубки.

Исполнитель работ по проведению лесопатологических обследований:

ФИО Хитрик В.А.
Малахов П.И.

Подпись Хитрик
Малахов П.И.

Дата составления документа

.2017 Телефон _____

ВЕДОМОСТЬ ПЕРЕЧЕТА ДЕРЕВЬЕВ

Порода: Дуб

Ступени толщины см	Количество деревьев по категориям состояния, шт.															Всего деревьев по ступеням толщины		
	I	II	III	IV		V		VI			ветровал, бурелом			аварийные деревья			шт.	в т.ч. подлеж ат рубке, %
				НЗ	З	НЗ	З	НЗ	З	О	НЗ	З	О	НЗ	З	О		
1	2	3	4	5	6	7	8	9	10	11	12	13	14	15	16	17	18	19
16		2	2	17				8									29	28
20		3	2	10				6									21	29
24		1	1	5				2									9	22
28				1				1									2	50
Итого, %		10	8	54				28									61	28
Итого % от запаса		10	9	53				28									100	28

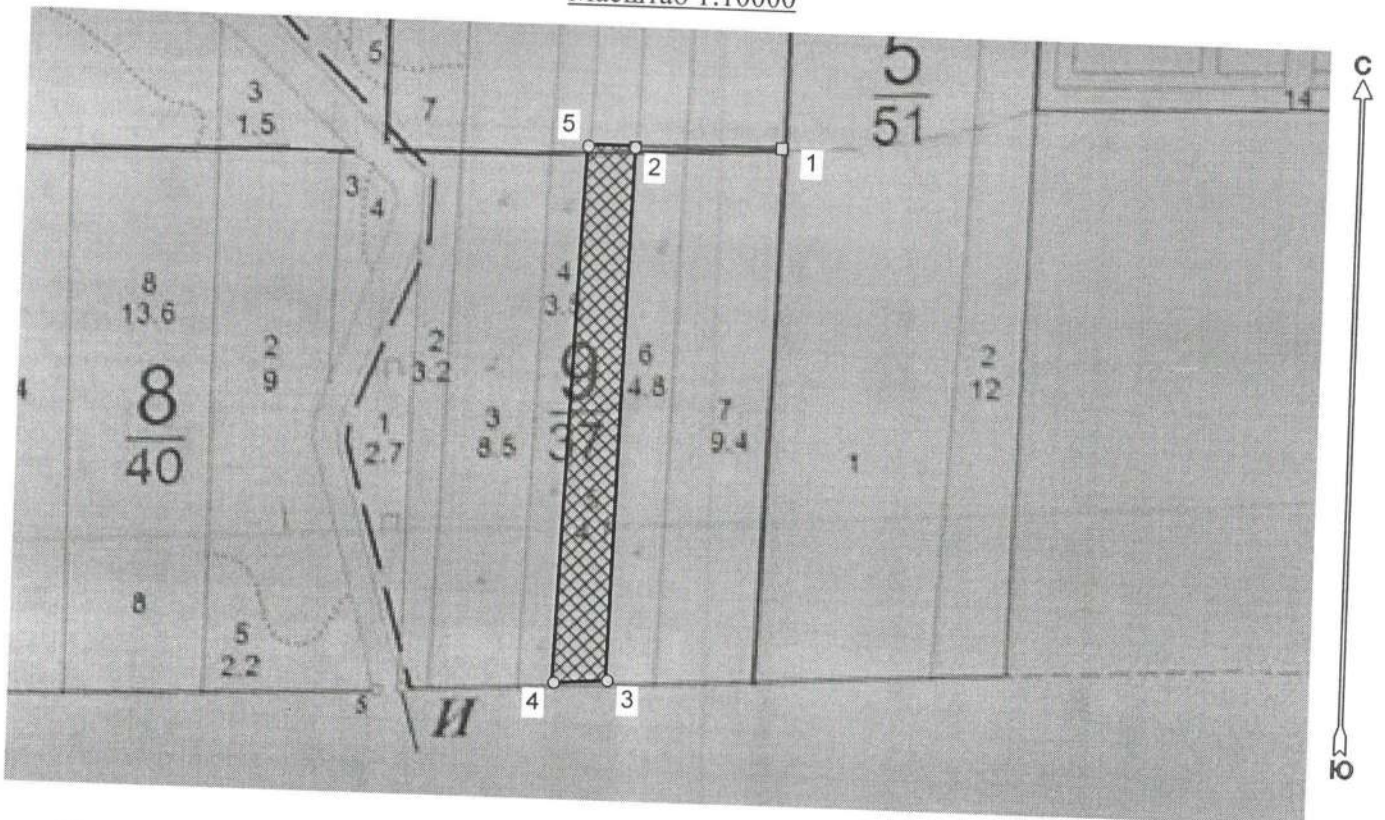
Примечание: НЗ - незаселенное, З - заселенное, О - отработанное вредителями.

№		Ленты (круговой площадки) перечета				
квартала	выдела	№ ленты (площадки)	Длина, м.	Ширина, м.	Радиус, м.	Площадь, га.
9	5	1	200	10		0,2
		2	200	10		0,2
					Итого:	0,4




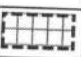
Абрис участка

: Республика Калмыкия
 : Башантинское
 : Башантинское, лесной квартал № 9, таксационный выдел № 5, площадь лесосеки
 4,7 га.

Масштаб 1:10000



Условные обозначения:

	Лесосеки
	Привязки
	Привязки неэксплуат. площадей
	Неэксплуатационные участки

Исполнитель: инженер-лесопатолог, Малахов П.И.

(должность, фамилия, инициалы, дата, подпись)

Малахов П.И.

* в таблицах приведены магнитные углы
(магнитное склонение 0 / не задано)

ГИС «Лесные ресурсы» Фотпар 5
1999-2017. Все права защищены.

Экспликация или координаты поворотных точек лесосеки:

Общая площадь: 4,7 га

Эксплуатационная площадь: 4,7 га

Номера точек	Координаты точки	Румбы линий	Меры линий
1 - 2	41° 54' 34"; 46° 10' 07";	ЮЗ 88,5°	196
	41° 54' 24"; 46° 10' 06";		
2 - 3	41° 54' 24"; 46° 09' 44";	ЮЗ 1,0°	701
	41° 54' 21"; 46° 09' 44";		
3 - 4	41° 54' 22"; 46° 10' 06";	ЮЗ 86,0°	71
	41° 54' 21"; 46° 09' 44";		
4 - 5	41° 54' 22"; 46° 10' 06";	СВ 1,5°	706
	41° 54' 22"; 46° 10' 06";		
5 - 2	41° 54' 22"; 46° 10' 06";	ЮВ 90,0°	63
	41° 54' 22"; 46° 10' 06";		

Исполнитель: инженер-лесопатолог, Малахов П.И.

Малахов П.И.

(должность, фамилия, инициалы, дата, подпись)

* в таблицах приведены магнитные углы
(магнитное склонение 0 / не задано)

ГИС «Лесные ресурсы» Формат 5
1999-2017. Все права защищены.

Ведомость перечета деревьев назначенных в рубку

ВРЕМЕННАЯ ПРОБНАЯ ПЛОЩАДЬ № 1

Субъект Российской Федерации республика Калмыкия

Лесничество (лесопарк) Башантинское Квартал __9 Выдел __6

Площадь __4,8 га,

Номер очага вредных организмов ____ Размер пробной площади __0,19 га

Таксационная характеристика:

Тип леса __КО. Состав 7В2КЛ1Д. Возраст - 25лет Бонитет -3.

Полнота __0,7. Запас на га. _40 куб.м Возобновление на данном участке имеется подрост клена до 0,5 тыс./га.

Время и причина ослабления лесного насаждения: Засухи прошлых лет.

Тип очага вредных организмов: эпизодический, хронический (подчеркнуть)

Фаза развития очага вредных организмов: начальная, нарастания численности, собственно вспышка, кризис (подчеркнуть)

Состояние лесного насаждения, намечаемые мероприятия: насаждение здоровое и не требует проведение санитарно-оздоровительных мероприятий.

Исполнитель работ по проведению лесопатологических обследований:

ФИО Хитрик В.А.
Малахов П.И.

Подпись Хитрик
Малахов П.И.

Дата составления документа .2017 Телефон _____

Порода: Дуб

Ступени толщины см	Количество деревьев по категориям состояния, шт.																Всего деревьев по ступеням толщины		
	I	II	III	IV		V		VI			ветровал, бурелом			аварийные деревья			шт.	в т.ч. подлеж ат рубке, %	
				НЗ	З	НЗ	З	НЗ	З	О	НЗ	З	О	НЗ	З	О			
1	2	3	4	5	6	7	8	9	10	11	12	13	14	15	16	17	18	19	
8	17																	17	
12	6																	6	
16																			
Итого, %	100																	23	
Итого, % по запасу	100																	100	

Примечание: НЗ - незаселенное, З - заселенное, О - отработанное вредителями

Ведомость перечета деревьев назначенных в рубку

ВРЕМЕННАЯ ПРОБНАЯ ПЛОЩАДЬ № 2

Субъект Российской Федерации республика Калмыкия

Лесничество (лесопарк) Башантинское Квартал __ 9. Выдел __ 6.

Площадь __ 4,8 га,

Номер очага вредных организмов _____. Размер пробной площади __ 0,19 га.

Таксационная характеристика:

Тип леса __ КО. Состав 7В2КЛ1Д. Возраст – 25 лет Бонитет – 3.

Полнота __ 0,7. Запас на га _ 40куб.м Возобновление на данном участке имеется подрост клена до 0,5 тыс./га.

Время и причина ослабления лесного насаждения: Засухи прошлых лет

Тип очага вредных организмов: эпизодический, хронический (подчеркнуть)

Фаза развития очага вредных организмов: начальная, нарастания численности, собственно вспышка, кризис (подчеркнуть)

Состояние лесного насаждения, намечаемые мероприятия: насаждение здоровое и не требует проведение санитарно -оздоровительных мероприятий.

Исполнитель работ по проведению лесопатологических обследований:

ФИО Хитрик В.А.
Малахов П.И.

Подпись Хитрик
Малахов П.И.

Дата составления документа _____ .2017 Телефон _____

Порода: Дуб

Ступени толщины см	Количество деревьев по категориям состояния, шт.																Всего деревьев по ступеням толщины		
	I	II	III	IV		V		VI			ветровал, бурелом			аварийные деревья			шт.	в т.ч. подлеж ат рубке, %	
				НЗ	З	НЗ	З	НЗ	З	О	НЗ	З	О	НЗ	З	О			
1	2	3	4	5	6	7	8	9	10	11	12	13	14	15	16	17	18	19	
8	5																	5	
12	11																	11	
16																			
Итого, %	100																	16	
Итого, % по запасу	100																	100	

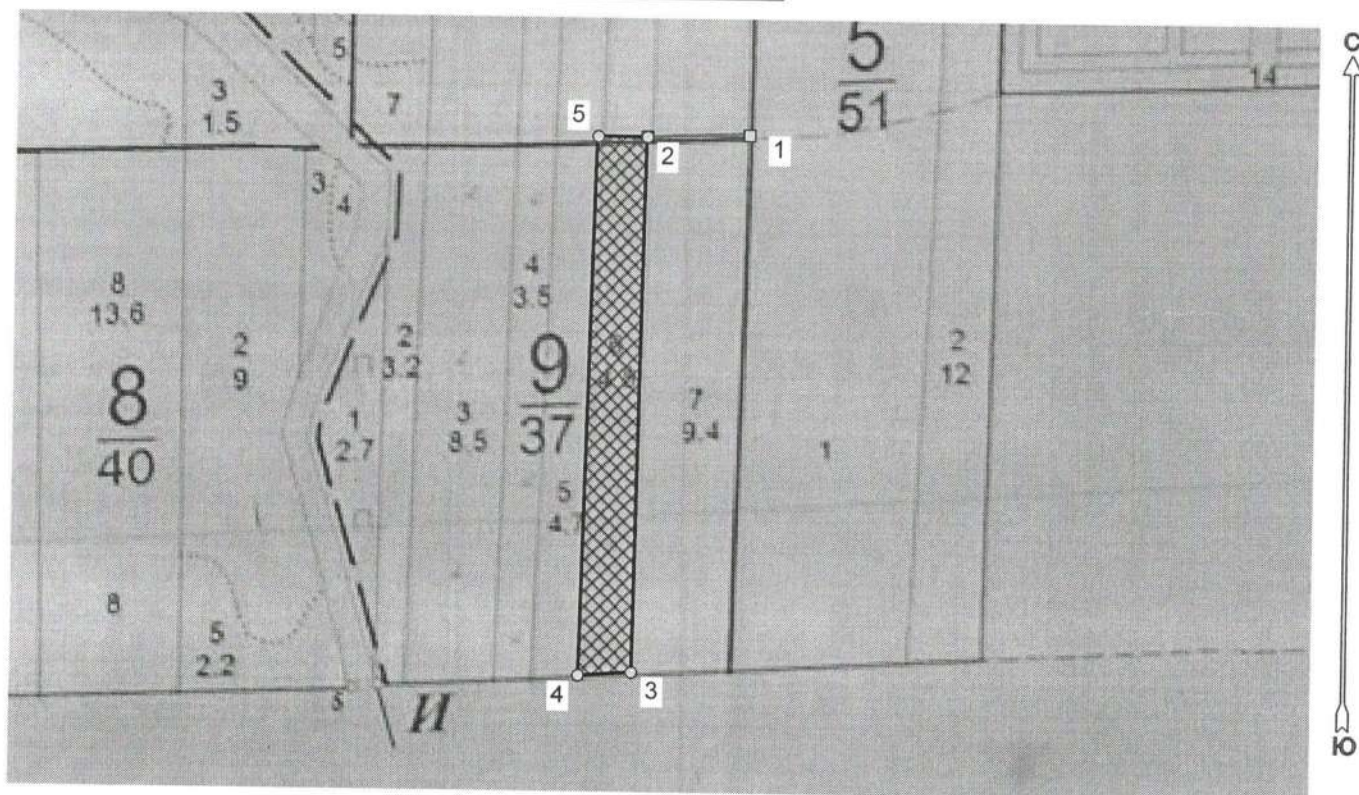
Примечание: НЗ - незаселенное, З - заселенное, О - отработанное вредителями

№		Ленты (круговой площадки) перечета				
квартала	выдела	№ ленты (площадки)	Длина, м.	Ширина, м.	Радиус, м.	Площадь, га.
9	6	1	190	10		0,19
		2	190	10		0,19
					Итого:	0,38




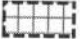
Абрис участка

: Республика Калмыкия
 : Башантинское
 : Башантинское, лесной квартал № 9, таксационный выдел № 6, площадь лесосеки
 4,8 га.

Масштаб 1:10000



Условные обозначения:

	Лесосеки
	Привязки
	Привязки неэксплуат. площадей
	Неэксплуатационные участки

Исполнитель: инженер-лесопатолог, Малахов П.И.

(должность, фамилия, инициалы, дата, подпись)

Малахов П.И.

* в таблицах приведены магнитные углы
(магнитное склонение 0 / не задано)

ГИС «Лесные ресурсы» Формат 5
1999-2017. Все права защищены.

Экспликация или координаты поворотных точек лесосеки:

Общая площадь: 4,8 га

Эксплуатационная площадь: 4,8 га

Номера точек	Координаты точки	Румбы линий	Меры линий
1 - 2	41° 54' 34"; 46° 10' 07";	ЮЗ 88,5°	136
2 - 3	41° 54' 27"; 46° 10' 07";	ЮЗ 1,0°	702
3 - 4	41° 54' 27"; 46° 09' 44";	ЮЗ 86,0°	71
4 - 5	41° 54' 24"; 46° 09' 44";	СВ 1,5°	707
5 - 2	41° 54' 24"; 46° 10' 07";	ЮВ 90,0°	66

Исполнитель: инженер-лесопатолог, Малахов П.И.

(должность, фамилия, инициалы, дата, подпись)

Малахов

* в таблицах приведены магнитные углы
(магнитное склонение 0 / не задано)

ГИС «Лесные ресурсы» Фортар 5
1999-2017. Все права защищены.

Ведомость перечета деревьев назначенных в рубку

ВРЕМЕННАЯ ПРОБНАЯ ПЛОЩАДЬ № 1

Субъект Российской Федерации республика Калмыкия
Лесничество (лесопарк) Башантинское Квартал 9 Выдел 7
Площадь 9,4 га,
Номер очага вредных организмов _____ Размер пробной площади 0,4 га
Таксационная характеристика:
Тип леса КО Состав 10Д Возраст 48 лет Бонитет 5 А
Полнота 0,6 Запас на га 70 куб.м Возобновление на данном участке имеется подрост дуба до 0,6 тыс./га
Время и причина ослабления лесного насаждения: Засухи прошлых лет

Тип очага вредных организмов: эпизодический, хронический (подчеркнуть)
Фаза развития очага вредных организмов: начальная, нарастания численности, собственно вспышка, кризис (подчеркнуть)
Состояние лесного насаждения, намечаемые мероприятия: насаждение усыхающее, и требует проведения выборочной санитарной рубки.

Исполнитель работ по проведению лесопатологических обследований:

ФИО_ Хитрик В.А.
Малахов П.И.

Подпись Хитрик
Малахов П.И.

Дата составления документа _____ .2017 Телефон _____

ВЕДОМОСТЬ ПЕРЕЧЕТА ДЕРЕВЬЕВ

Порода: Дуб

Ступени толщины см	Количество деревьев по категориям состояния, шт.																Всего деревьев по ступеням толщины		
	I	II	III	IV		V		VI			ветровал, бурелом			аварийные деревья			шт.	в т.ч. подлеж ат рубке, %	
				НЗ	З	НЗ	З	НЗ	З	О	НЗ	З	О	НЗ	З	О			
1	2	3	4	5	6	7	8	9	10	11	12	13	14	15	16	17	18	19	
8		1	2	5						10								18	56
12		2	10	29						40								81	31
16		3	9	26						41								79	52
20			3	8						16								27	59
24			1	1						3								5	60
28																			
Итого, %		3	12	33						52								210	52
Итого, % от запаса		2	12	32						54								100	54

Примечание: НЗ - незаселенное, З - заселенное, О - отработанное вредителями.

Ведомость перечета деревьев назначенных в рубку

ВРЕМЕННАЯ ПРОБНАЯ ПЛОЩАДЬ № 2

Субъект Российской Федерации республика Калмыкия

Лесничество (лесопарк) Башантинское Квартал 9 Выдел 7

Площадь 9,4 га,

Номер очага вредных организмов _____ Размер пробной площади 0,4 га

Таксационная характеристика:

Тип леса КО Состав 10Д Возраст 48 лет Бонитет 5 А

Полнота 0,6 Запас на га 70 куб. м Возобновление на данном участке имеется подрост дуба

до 0,6 тыс./га

Время и причина ослабления лесного насаждения: Засухи прошлых лет

Тип очага вредных организмов: эпизодический, хронический (подчеркнуть)

Фаза развития очага вредных организмов: начальная, нарастания численности, собственно вспышка, кризис (подчеркнуть)

Состояние лесного насаждения, намечаемые мероприятия: насаждение усыхающее, и требует проведения выборочной санитарной рубки.

Исполнитель работ по проведению лесопатологических обследований:

ФИО Хитрик В.А.
Малахов П.И.

Подпись Хитрик
Малахов П.И.

Дата составления документа _____

.2017 Телефон _____

ВЕДОМОСТЬ ПЕРЕЧЕТА ДЕРЕВЬЕВ

Порода: Дуб

Ступени толщины см	Количество деревьев по категориям состояния, шт.																Всего деревьев по ступеням толщины		
	I	II	III	IV		V		VI			ветровал, бурелом			аварийные деревья			шт.	в т.ч. подлеж ат рубке, %	
				НЗ	З	НЗ	З	НЗ	З	О	НЗ	З	О	НЗ	З	О			
1	2	3	4	5	6	7	8	9	10	11	12	13	14	15	16	17	18	19	
8		1	3	6						10								20	50
12		7	6	25						48								86	56
16		8	7	24						45								84	54
20		2	2	10						18								32	56
24				1						3								4	75
Итого, %		8	8	29						55								226	55
итого, % по запасу		8	7	29						56								100	56

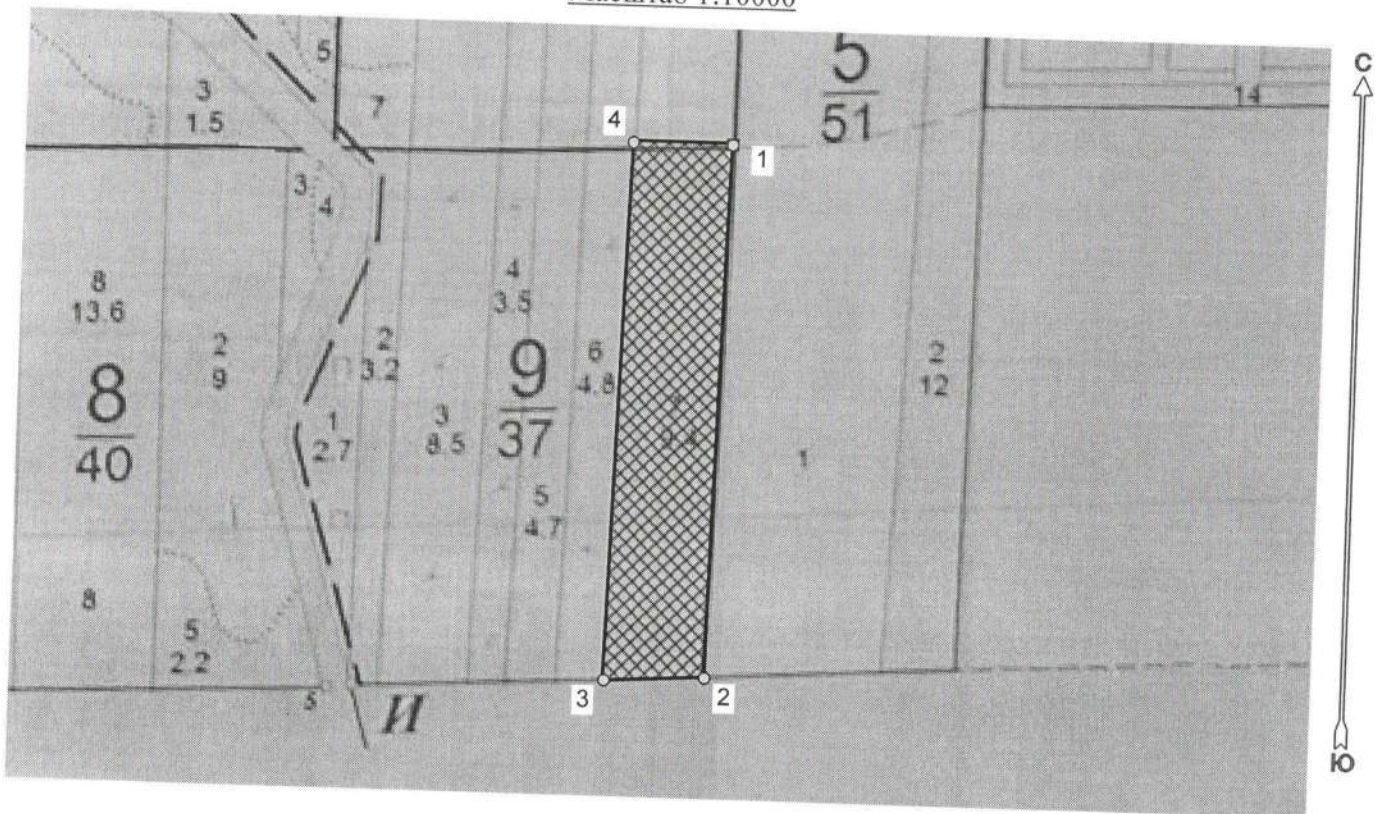
Примечание: НЗ - незаселенное, З - заселенное, О - отработанное вредителями.

№		Ленты (круговой площадки) перечета				
квартала	выдела	№ ленты (площадки)	Длина, м.	Ширина, м.	Радиус, м.	Площадь, га.
9	7	1	400	10		0,4
		2	400	10		0,4
					Итого:	0,8

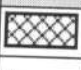

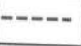
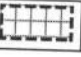
Абрис участка

: Республика Калмыкия
 : Башантинское
 : Башантинское, лесной квартал № 9, таксационный выдел № 7, площадь лесосеки
 9,4 га.

Масштаб 1:10000



Условные обозначения:

	Лесосеки
	Привязки
	Привязки неэксплуат. площадей
	Неэксплуатационные участки

Исполнитель: инженер-лесопатолог, Малахов П.И.

Малахов П.И.

(должность, фамилия, инициалы, дата, подпись)

* в таблицах приведены магнитные углы
(магнитное склонение 0 / не задано)

ГИС «Лесные ресурсы» Formar 5
1999-2017. Все права защищены.

Экспликация или координаты поворотных точек лесосеки:

Общая площадь: 9,4 га

Эксплуатационная площадь: 9,4 га

Номера точек	Координаты точки	Румбы линий	Меры линий
1 - 2	41° 54' 34"; 46° 10' 07";	ЮЗ 1,0°	704
	41° 54' 33"; 46° 09' 44";		
2 - 3	41° 54' 27"; 46° 09' 44";	ЮЗ 87,0°	134
3 - 4	41° 54' 27"; 46° 10' 07";	СВ 1,5°	711
4 - 1	41° 54' 27"; 46° 10' 07";	ЮВ 90,0°	133

Исполнитель: инженер-лесопатолог, Малахов П.И.

Малахов П.И.

(должность, фамилия, инициалы, дата, подпись)

* в таблицах приведены магнитные углы
(магнитное склонение 0 / не задано)

ГИС «Лесные ресурсы» Фотмар 5
1999-2017. Все права защищены.

Ведомость перечета деревьев назначенных в рубку

Субъект Российской Федерации республика Калмыкия

Лесничество (лесопарк) Башантинское Квартал_12_ Выдел_3_

Площадь 1,4 га,

Номер очага вредных организмов _____ Размер пробной площади 1,4 га

Таксационная характеристика:

Тип леса КО Состав 10В Возраст 37 лет Бонитет 3

Полнота 0,4 Запас на га 40 куб.м Возобновление на данном участке имеется подрост вяза до 0,4 тыс. шт/га

Время и причина ослабления лесного насаждения: засухи прошлых лет

Тип очага вредных организмов: эпизодический, хронический (подчеркнуть)

Фаза развития очага вредных организмов: начальная, нарастания численности, собственно вспышка, кризис (подчеркнуть)

Состояние лесного насаждения, намечаемые мероприятия: насаждение ослабленное и не требует проведения санитарно-оздоровительных мероприятий.

Исполнитель работ по проведению лесопатологических обследований:

ФИО_ Хитрик В.А.
Малахов П.И.

Подпись Хитрик
Малахов П.И.

Дата составления документа _____ .2017 Телефон _____

ВЕДОМОСТЬ ПЕРЕЧЕТА ДЕРЕВЬЕВ

Порода: Вяз

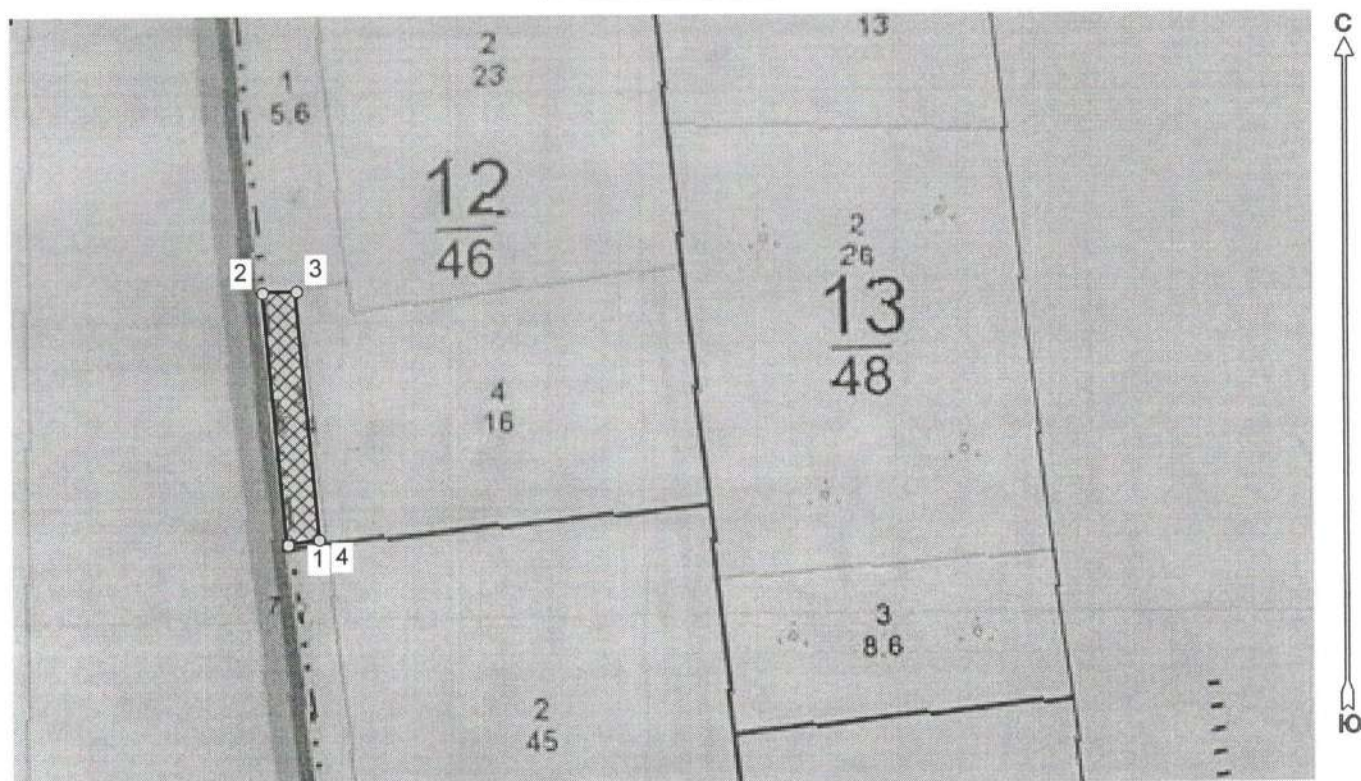
Ступени толщины см	Количество деревьев по категориям состояния, шт.																Всего деревьев по ступеням толщины					
	I		II		III		IV		V			VI			ветровал, бурелом			аварийные деревья			шт.	в т.ч. подлежа т рубке, %
					НЗ	З	НЗ	З	НЗ	З	О	НЗ	З	О	НЗ	З	О					
1	2	3	4	5	6	7	8	9	10	11	12	13	14	15	16	17	18	19				
8	2	1	1	1													5	-				
12	32	18	7	4													61	-				
16	106	64	17	12				8									207	4				
20	120	72	19	14				14									239	6				
24	65	39	12	8				18									142	13				
28	28	18	2	3													51	-				
Итого, %	50	30	8	6				6									705	6				
Итого,% по запасу	50	30	8	6				6									100	6				

Примечание: НЗ - незаселенное, З - заселенное, О - отработанное вредителями.

Абрис участка

: Республика Калмыкия
 : Башантинское
 : Башантинское, лесной квартал № 12, таксационный выдел № 3, площадь лесосеки 1,4 га.

Масштаб 1:10000



Условные обозначения:

СНИМКИ	
	Башантинское 12-16.jpg
New Group	
	Лесосеки
	Привязки
	Привязки неэксплуат. площадей
	Неэксплуатационные участки

Исполнитель: инженер-лесопатолог, Малахов П.И.

(должность, фамилия, инициалы, дата, подпись)

Малахов П.И.

* в таблицах приведены магнитные углы
 (магнитное склонение 0 / не задано)

ГИС «Лесные ресурсы» Фотопар 5
 1999-2017. Все права защищены.

Экспликация или координаты поворотных точек лесосеки:

Общая площадь: 1,4 га

Эксплуатационная площадь: 1,4 га

Номера точек	Координаты точки	Румбы линий	Меры линий
1 - 2	41° 42' 40"; 45° 59' 54";	СЗ 5,5°	335
	41° 42' 39"; 46° 00' 04";		
2 - 3	41° 42' 41"; 46° 00' 04";	СВ 88,0°	45
	41° 42' 42"; 45° 59' 54";		
3 - 4	41° 42' 42"; 45° 59' 54";	ЮВ 5,0°	329
	41° 42' 42"; 45° 59' 54";		
4 - 1	41° 42' 42"; 45° 59' 54";	ЮЗ 81,0°	42
	41° 42' 42"; 45° 59' 54";		

Исполнитель: инженер-лесопатолог, Малахов П.И.

(должность, фамилия, инициалы, дата, подпись)

Малахов П.И.

* в таблицах приведены магнитные углы
(магнитное склонение 0 / не задано)

ГИС «Лесные ресурсы» Формат 5
1999-2017. Все права защищены.

ТАКСАЦИЯ ДЕЛЯНКИ РЕЛАСКОПИЧЕСКИМИ ПЛОЩАДКАМИ ЛЕСНИЧЕСТВО Башангинское Башангинское учАСТКОВОЕ Башангинское квартал 12
 выдел 4 площадь 16,0 га состав 10 Д

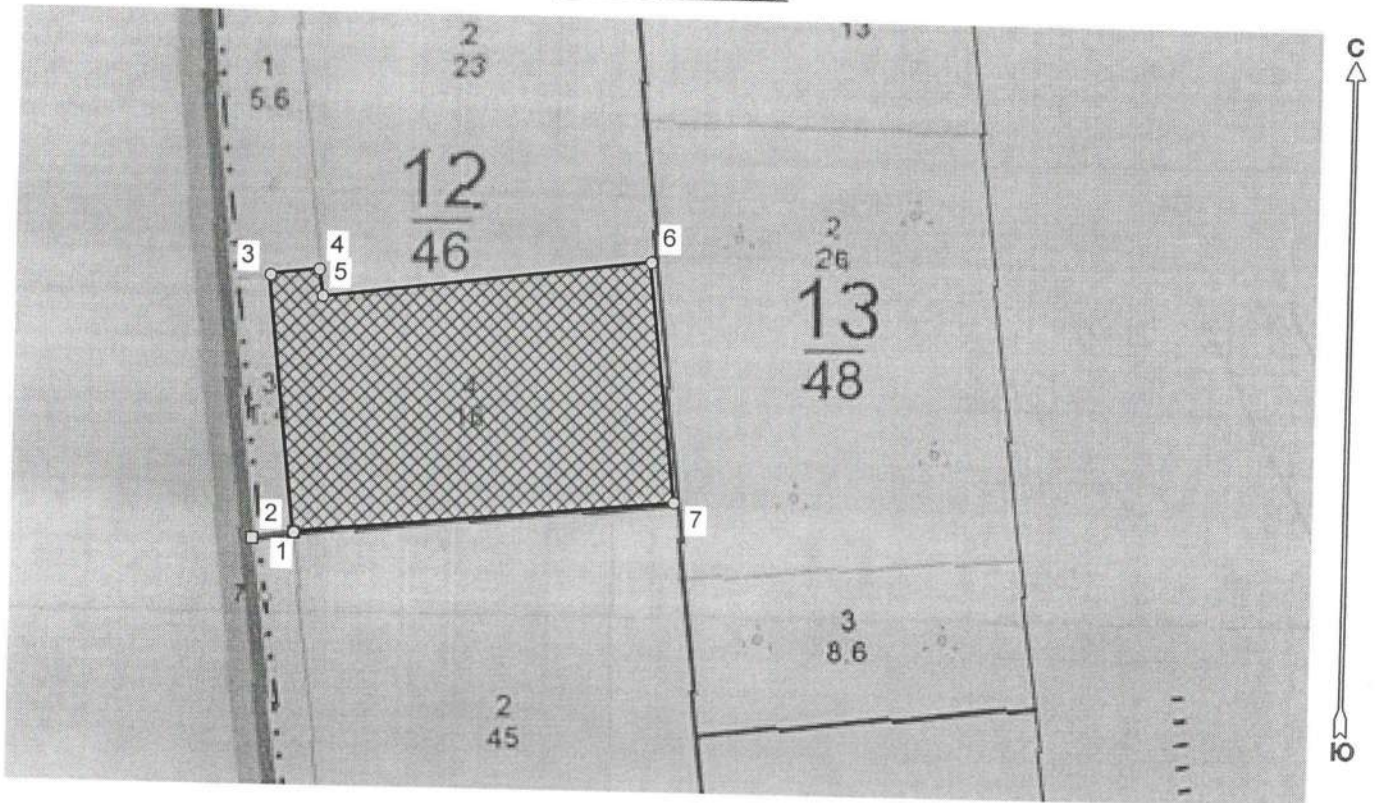
№ площадки	Порода	Категория состояния										Площадь сечения	Средний диаметр по породам, см	Средняя высота, м	Полнота			
		I		II		III		IV		V						VI		
		0,5	1	0,5	1	0,5	1	0,5	1	0,5	1					0,5	1	
1	Д							4	5					4	15	18	12	0,7
2	Д				2	2	2	2	8					5	17	20	13	0,8
3	Д				1	2	2	2	4					4	11	18	13	0,8
4	Д				2	3	4	8						6	19	20	13	0,9
5	Д				1	4	4	6						4	15	18	13	0,7
6	Д				2	4	4	7						5	18	20	13	0,8
7	Д				1	2	5							4	12	20	13	0,6
8	Д				1	3	5							4	13	20	13	0,6
Итого					12	24	48							36	120			
Итого, %					10	20	40							30	15	20	13	0,7

Исполнители: инженер-лесопатолог 1 категории Хитрик Владимир Анатольевич _____ дата _____
 Малахов Петр Иванович *Малахов П.И.*




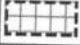
Абрис участка

: Республика Калмыкия
: Башантинское
: Башантинское, лесной квартал № 12, таксационный выдел № 4, площадь лесосеки 16,0 га.

Масштаб 1:10000



Условные обозначения:

	Лесосеки
	Привязки
	Привязки неэксплуат. площадей
	Неэксплуатационные участки

Исполнитель: инженер-лесопатолог, Малахов П.И.

(должность, фамилия, инициалы, дата, подпись)

Малахов П.И.

* в таблицах приведены магнитные углы
(магнитное склонение 0 / не задано)

ГИС «Лесные ресурсы» Формат 5
1999-2017. Все права защищены.

Экспликация или координаты поворотных точек лесосеки:

Общая площадь: 16,0 га

Эксплуатационная площадь: 16,0 га

Номера точек	Координаты точки	Румбы линий	Меры линий
1 - 2	41° 42' 40"; 45° 59' 53";	СВ 81,5°	55
2 - 3	41° 42' 43"; 45° 59' 54";		
3 - 4	41° 42' 41"; 46° 00' 05";	СЗ 6,5°	340
4 - 5	41° 42' 44"; 46° 00' 05";	СВ 82,5°	65
5 - 6	41° 42' 44"; 46° 00' 04";	ЮВ 8,0°	35
6 - 7	41° 43' 04"; 46° 00' 05";	СВ 83,0°	439
7 - 2	41° 43' 06"; 45° 59' 55";	ЮВ 6,5°	317
		ЮЗ 84,5°	506

Исполнитель: инженер-лесопатолог, Малахов П.И.

(должность, фамилия, инициалы, дата, подпись)

Малахов П.И.

* в таблицах приведены магнитные углы
(магнитное склонение 0 / не задано)

ГИС «Лесные ресурсы» Формат 5
1999-2017. Все права защищены.

ТАКСАЦИЯ ДЕЛЯНКИ РЕЛАСКОПИЧЕСКИМИ ПЛОЩАДКАМИ ЛЕСНИЧЕСТВО Башангинское Башангинское учАСТКОВОЕ Башангинское квартал 15 выдел
 3 площадь 7,5 га состав 10В

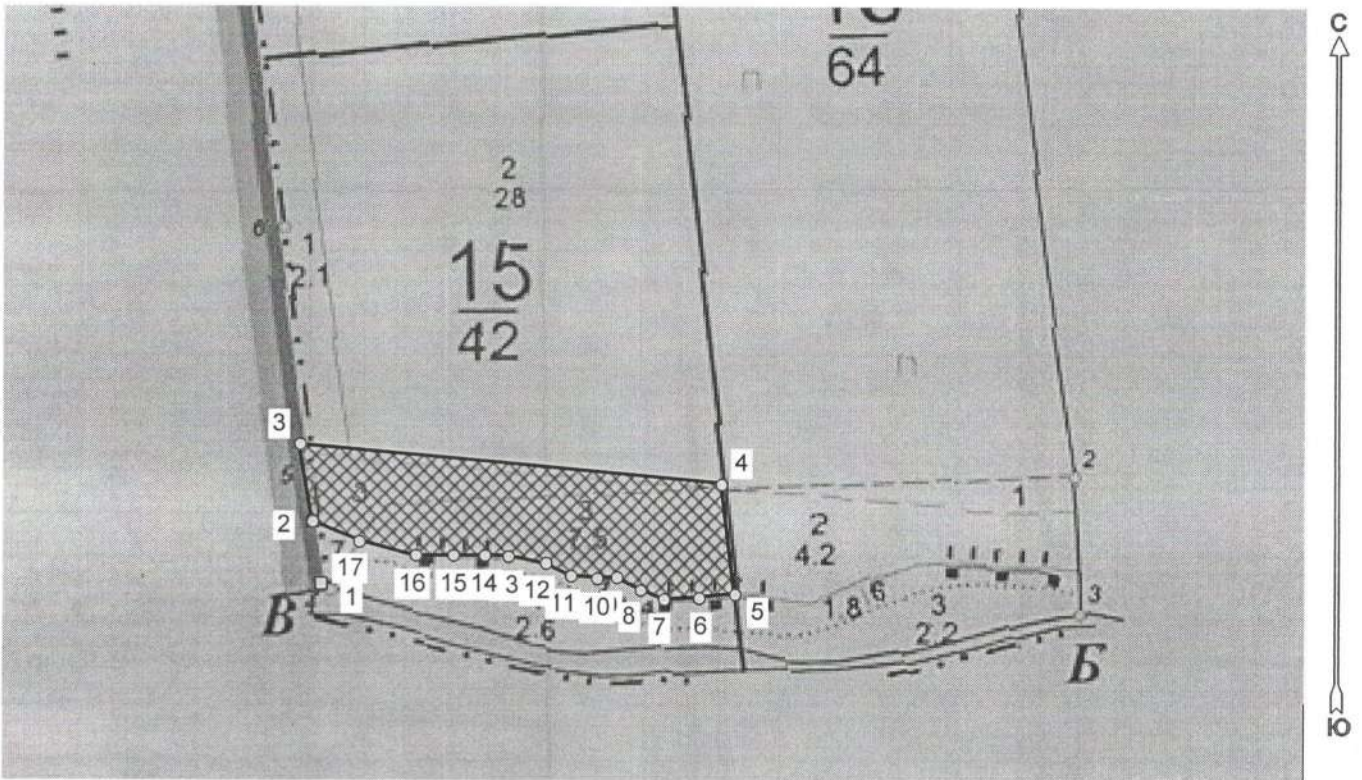
№ площадки	Порода	Категория состояния										Площадь сечения	Средний диаметр по породам, см	Средняя высота, м	Полнога			
		I		II		III		IV		V						VI		
		0,5	1	0,5	1	0,5	1	0,5	1	0,5	1					0,5	1	
1	В		4		4		1		1		1		1		11	14	10	0,6
2	В		3		4		1		1		1		1		10	14	10	0,6
3	В		4		6		1		1		1		1		13	14	10	0,7
4	В		4		5		1		1		1		1		12	14	10	0,7
5	В		4		4		1		1		1		1		11	14	10	0,6
Итого		19	23		23		5		5		5		5					
Итого, %		33	40		40		9		9		9		9		57	14	10	0,6

Исполнитель инженер-лесопатолог 1 категории Хитрик Владимир Анатольевич _____ дата _____
 Малахов Петр Иванович *Малахов П.И.*




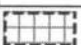
Абрис участка

: Республика Калмыкия
 : Башантинское
 : Башантинское, лесной квартал № 15, таксационный выдел № 3, площадь
 лесосеки 7,5 га.

Масштаб 1:10000



Условные обозначения:

	Лесосеки
	Привязки
	Привязки неэксплуат. площадей
	Неэксплуатационные участки

Исполнитель: инженер-лесопатолог, Малахов П.И.

Малахов П.И.

(должность, фамилия, инициалы, дата, подпись)

* в таблицах приведены магнитные углы
(магнитное склонение 0 / не задано)

ГИС «Лесные ресурсы» Формат 5
1999-2017. Все права защищены.

Экспликация или координаты поворотных точек лесосеки:

Общая площадь: 7,5 га

Эксплуатационная площадь: 7,5 га

Номера точек	Координаты точки	Румбы линий	Меры линий
1 - 2	41° 42' 49"; 45° 59' 01";	СЗ 8,0°	82
2 - 3	41° 42' 49"; 45° 59' 04";	СЗ 9,0°	104
3 - 4	41° 42' 48"; 45° 59' 07";	ЮВ 84,5°	563
4 - 5	41° 43' 14"; 45° 59' 05";	ЮВ 7,0°	145
5 - 6	41° 43' 15"; 45° 59' 01";	ЮЗ 84,0°	48
6 - 7	41° 43' 13"; 45° 59' 01";	ЮЗ 88,0°	47
7 - 8	41° 43' 10"; 45° 59' 01";	СЗ 70,0°	34
8 - 9	41° 43' 09"; 45° 59' 01";	СЗ 62,0°	36
9 - 10	41° 43' 07"; 45° 59' 02";	ЮЗ 86,5°	27
10 - 11	41° 43' 06"; 45° 59' 01";	СЗ 84,5°	35
11 - 12	41° 43' 05"; 45° 59' 02";	СЗ 63,5°	37
12 - 13	41° 43' 03"; 45° 59' 02";	СЗ 80,5°	51
13 - 14	41° 43' 01"; 45° 59' 02";	СЗ 87,0°	32
14 - 15	41° 42' 59"; 45° 59' 02";	СЗ 90,0°	42
15 - 16	41° 42' 57"; 45° 59' 02";	СЗ 90,0°	50
16 - 17	41° 42' 55"; 45° 59' 02";	СЗ 76,5°	77
17 - 2	41° 42' 52"; 45° 59' 03";	СЗ 66,5°	67

Исполнитель: инженер-лесопатолог, Малахов П.И.

(должность, фамилия, инициалы, дата, подпись)

Малахов П.И.

* в таблицах приведены магнитные углы
(магнитное склонение 0 / не задано)

ГИС «Лесные ресурсы» Формат 5
1999-2017. Все права защищены.