

Министерство  
природных ресурсов  
и охраны  
окружающей среды  
Республики Калмыкия

Подписано цифровой  
подписью: Министерство  
природных ресурсов и  
охраны окружающей среды  
Республики Калмыкия  
Дата: 2018.02.08 17:33:35  
+03'00'

Утверждаю:  
Заместитель министра-  
начальник Управления  
лесного хозяйства  
Б.В.Киштанов  
дата 08.02.2018.

## Акт лесопатологического обследования №10

лесных насаждений Ергенинского лесничества (лесопарка)

Республика Калмыкия (субъект РФ)

Способ лесопатологического обследования: 1. Визуальный

2. Инструментальный

### Место проведения

Участковое лесничество	Урочище (дача)	Квартал (кварталы)	Выдел (выделы)	Площадь, га
Сарпинское		2	3,5	4,5
		3	6	7,0
		4	6	3,1
		10	12	1,9
		20	3	2,7

Лесопатологическое обследование проведено на общей площади 19,2 га.

## 2. Инструментальное обследование лесного участка

2.1. Фактическая таксационная характеристика лесного насаждения соответствует (не соответствует) (нужное подчеркнуть) таксационному описанию. Не соответствует состав, возраст, высота, диаметр, полнота и запас. Причины несоответствия: давность лесоустройства.

Ведомость лесных участков с выявленными несоответствиями таксационным описаниям приведена в приложении 1 к Акту.

2.2. Состояние насаждений: **с нарушенной устойчивостью**

**с утраченной устойчивостью**

причины повреждения: Засуха прошлых лет

В том числе:

заселено (отработано) стволовыми вредителями

Вид вредителя	Порода	Встречаемость (% заселённых деревьев)	Степень заселения лесного насаждения (слабая, средняя, сильная)
нет			

Повреждено огнём

Вид пожара	Порода	Состояние корневых лап		Состояние корневой шейки		Подсушивание луба	
		процент повреждённых огнём корней	процент деревьев с данным повреждением	ожог корневой шейки по окружности (1/4; 2/4; 3/4; более 3/4)	процент деревьев с данным повреждением	по окружности (1/4; 2/4; 3/4; более 3/4)	процент деревьев с данным повреждением
нет							

Поражено болезнями

Вид болезни	Порода	Встречаемость (% поражённых деревьев)	Степень поражения лесного насаждения (слабая, средняя, сильная)
нет			

## 2.3 Выборке подлежит

Квартал	Выдел	Выборке подлежит % деревьев по категориям											выбирае мая порода
		Всего	ослабленных	сильно ослабленных	усыхающих	свежего сухостоя	в том числе		старого сухостоя	в том числе		аварийных	
							свежего ветровала	свежего бурелома		старого ветровала	старого бурелома		
1	2	3	4	5	6	7	8	9	10	11	12	13	14
2	3	30							26	4			ВМ
2	5Л П1	37							33	4			ВМ
3	6Л П1	38							30	8			АБ
4	6	10							10				СМЗ
10	12	12							12				СМЗ
20	3л п1	100							35	65			ВМ

2.4. Полнота лесного насаждения после уборки деревьев, подлежащих рубке, составит от 0,5 до 0  
Критическая полнота для данной категории лесных насаждений составляет: Противозерозионные леса - 0,3 Леса защитных полос вдоль ж/ д и авто/дорог 0,5

Участковое лесничество	Урочище (дача)	Квартал	Выдел	Площадь выдела, га	Категория лесных насаждений	Критическая полнота	Полнота после уборки деревьев
Сарпинское		2	3	3,1	Леса защитных полос вдоль ж/ д и авто/дорог	0,5	0,2
		2	5ЛП1	1,4	Леса защитных полос вдоль ж/ д и авто/дорог	0,5	0,2
		3	6ЛП1	7,0	Леса государственных защитных лесных полос (141)	0,5	0,2
		4	6	3,1	Леса государственных защитных лесных полос (141)	0,5	0,5

		10	12	1,9	Леса защитных полос вдоль ж/д и авто/дорог	0,5	0,5
		20	ЗЛП 1	2,4	Леса защитных полос вдоль ж/д и авто/дорог	0,5	0

## ЗАКЛЮЧЕНИЕ

С целью предотвращения негативных процессов или снижения ущерба от их воздействия назначено:

Участковое лесничество	Урочище (дача)	Квартал	Выдел	Площадь, выдела, га	Вид мероприятия	Площадь, мероприятия, га	Порода	Вырубемый запас на выделе, кбм	Крайние сроки проведения, гг
Сарпинское		2	3	3,1	унд	3,1	ВМ	1,0	2018-2019
		2	5ЛП 1	1,7	унд	1,4	ВМ	1,0	2018-2019
		3	6ЛП 1	12,0	унд	7,0	Аб	8,0	2018-2019
		4	6	3,1	унд	3,1	СМЗ	1,0	2018-2019
		10	12	1,9	унд	1,9	СМЗ	1,0	2018-2019
		20	Злп 1	2,7	унд	2,4	ВМ	2,0	2018-2019

В кв.20 выделе 3ЛП1 насаждение погибшее назначено санитарно-оздоровительное мероприятие по уборке неликвидной древесины (УНД), в связи с тем, что в них отсутствует ликвидная древесина, но часть деревьев стоит на корню.

В квартале.2 выделе 3, кв.2 выделе 5 кв.3, выделе 6, насаждения усыхающие требуют проведения санитарно-оздоровительных мероприятий. по уборке неликвидной древесины (УНД), в связи с тем, что в них отсутствует ликвидная древесина, но часть деревьев стоит на корню.

В квартале.4 выделе 6, кв.10 выделе 12, насаждения ослабленные требуют проведения санитарно-оздоровительных мероприятий. по уборке неликвидной древесины (УНД), в связи с тем, что в них отсутствует ликвидная древесина, но часть деревьев стоит на корню.

В квартале.20 выделе 3ЛП2 насаждения ослабленные не требуют проведения санитарно-оздоровительных мероприятий.

Ведомость перечета деревьев назначенных в рубку и абрис лесного участка прилагаются (приложение 2 и 3 к Акту)

Меры по обеспечению возобновления не проектируются. Мероприятия, необходимые для предупреждения повреждения или поражения смежных насаждений: не проектируются



Своевременная очистка лесосеки от порубочных остатков

Сведения для расчёта степени повреждения:

год образования старого сухостоя 2010г

основная причина повреждения древесины. Засуха прошлых лет

Дата проведения обследований август\_2017

Исполнитель работ по проведению лесопатологических обследований:

Малахов П.И. Подпись

Малахов П.И.

Дата составления документа \_\_\_\_\_ 2017 Телефон 8-8442-46-31-99

\*Раздел включается в акт, в случае проведения лесопатологического обследования инструментальным способом.

Приложение 1  
к акту лесопатологических обследований

**Ведомость лесных участков с выявленными несоответствиями таксационным описаниям**

Источник данных	Год проведения лесосурьейства	Номер квартала	Номер выдела	Площадь выдела, га	Целевое назначение лесов	Категория защитных лесов	Номер лесопатологического выдела	Площадь лесопатологического выдела, га	Таксационная характеристика										Заложено пробных площадей						
									состав	попоя	возраст, лет	средняя высота, м	средний диаметр, см	тип леса	ТУМ	полнота	бонитет	запас, км/га		количество, шт.	общая площадь, га				
<b>Сарпинское участковое лесничество</b>																									
ТО	2011	2	3	3,1	защитные	Леса защитных полос вдоль ж/д и авто/дорог			10 ВМ	ВМ	21	6	8	С1К1		0,6	3	30							
Ф		2	3	3,1	защитные	Леса защитных полос вдоль ж/д и авто/дорог			10 ВМ+СМЗ	ВМ	27	4	6	С1К1		0,3	3	1							
ТО	2011	2	5	1,7	защитные	Леса защитных полос вдоль ж/д и авто/дорог			10 ВМ	ВМ	21	6	8	С1К1		0,6	3	30							
Ф		2	5	1,4	защитные	Леса защитных полос вдоль ж/д и авто/дорог	1	1,4	10 ВМ+СМЗ	ВМ	27	4	6	С1К1		0,3	3	1							
ТО	2011	3	6	12,0	защитные	Леса защитных полос вдоль ж/д и авто/дорог			10 ВМ	ВМ	17	5	6	С1К1		0,6	3	30							
Ф		3	6	7,0	защитные	Леса защитных полос вдоль ж/д и авто/дорог	1	7,0	10Аб	Аб	13	3	8	С1К1		0,4	4	3							
ТО	2011	4	6	3,1	защитные	Леса государственных защитных лесных полос (141)			10СМЗ	СМЗ	15	2	2	С1К1		0,7	5	10							
Ф		4	6	3,1	защитные	Леса государственных защитных лесных полос (141)			10СМЗ+ВМ	СМЗ	21	2	2	С1К1		0,6	5	3							
ТО	2011	10	12	1,9	защитные	Леса защитных полос вдоль ж/д и авто/дорог			10СМЗ	СМЗ	21	2	2	С1К1		0,6	5	10							

Ф	10	12	1,9	защитные	Леса защитных полос вдоль ж/д и авто/дорог		10СМЗ	СМЗ	27	2	2	С1К1	0,6	5	3	
ТО	2011	20	3	2,7	защитные	Леса защитных полос вдоль ж/д и авто/дорог	10ВМ	ВМ	8	2	2	С1К1	0,5	2	10	
Ф		20	3	2,7	защитные	Леса защитных полос вдоль ж/д и авто/дорог	2,4 Прогалина единичные деревья .10ВМ	ВМ	14	2	4	С1К1	0,1	2	1	
									2	0,3	10	20	0,4	2	36	

Приложение 1  
к акту лесопатологических обследований

Ведомость лесных участков с выявленными несоответствиями таксационным описаниям

ТО – таксационные описания

Ф - фактическая характеристика лесного насаждения

Исполнитель работ по проведению лесопатологических обследований: Малахов П.И. Подпись *Малахов П.И.* 17.11.



2	5	1,7	Защитные леса зашитных полос влджиди автодорог	1	1,4	10 ВМ +С МЗ	ВМ	27	4	6	СІК І	0,3	3	1	5	21	26	11	33	4				111 112 113 114 133 206	55	830 773 821	37	УНД	1,4
3	6	12,0	Защитные леса зашитных полос влджиди автодорог	1	7,0	10А б	Аб	13	3	8	СІК І	0,4	4	3	11	26	20	5	30	8				111 112 113 114 133 206	45	830 773 821	38	УНД	7,0
4	6	3,1	Защитные леса государственных защитных лесных полос (141)			10С МЗ +В М	СМ З	21	2	2	СІК І	0,6	5	3	15	20	55		10					111 112 113 114 133	80	830 773 821	10	УНД	3,1
10	12	1,9	Защитные леса зашитных полос влджиди автодорог			10С МЗ	СМ З	27	2	2	СІК І	0,6	5	3	20	50	18		12					111 112 113 114 133	68	830 773	12	УНД	1,9





## Ведомость перечета деревьев назначенных в рубку

### ВРЕМЕННАЯ ПРОБНАЯ ПЛОЩАДЬ №

Субъект Российской Федерации Республика Калмыкия  
Лесничество (лесопарк) Ергенинское, Сарпинское участковое Квартал 2 Выдел 3  
Площадь 3,1 га,

Номер очага вредных организмов \_\_\_\_\_ Размер пробной площади га

Таксационная характеристика:

Тип леса С1К1 Состав 10 ВМ+СМЗ Возраст 27 лет Бонитет 3 Полнота 0,3 Запас на га куб.м.

Возобновление

Время и причина ослабления лесного насаждения Засуха прошлых лет

Тип очага вредных организмов: эпизодический, хронический (подчеркнуть)

Фаза развития очага вредных организмов: начальная, нарастания численности, собственно вспышка, кризис (подчеркнуть)

Состояние лесного насаждения, намечаемые мероприятия: На всем обследуемом выделе 30% насаждение вяза погибшие. Необходимо проведение (УНД), уборка неликвидной древесины интенсивность 30% от запаса .

Исполнитель работ по проведению лесопатологических обследований:

ФИО Малахов П.И.

Подпись Малахов П.И.

Дата составления документа

2017

Телефон 46-31-99

## ВЕДОМОСТЬ ПЕРЕЧЕТА ДЕРЕВЬЕВ

Порода: ВМ

Ступени толщины см	Количество деревьев по категориям состояния, шт.																Всего деревьев по ступеням толщины	
	I	II	III	IV		V		VI			ветровал, бурелом			аварийные деревья			шт.	в т.ч. подлежат рубке, шт/ %
				НЗ	З	НЗ	З	НЗ	З	О	НЗ	З	О	НЗ	З	О		
1	2	3	4	5	6	7	8	9	10	11	12	13	14	15	16	17	18	19
4	4	2	2	3				10									21	10/48
6	5	16	13	4				13			3						54	16/30
8	2	4	5	2				8			2						23	10/43
12		2	3	1				2									8	2/25
16		1		1													2	
20																		
24																		
28																		
32																		
Итого, %	9	24	22	10				30			5						108	38/35
Итого, % от запаса	7	26	23	14				26			4						100	30

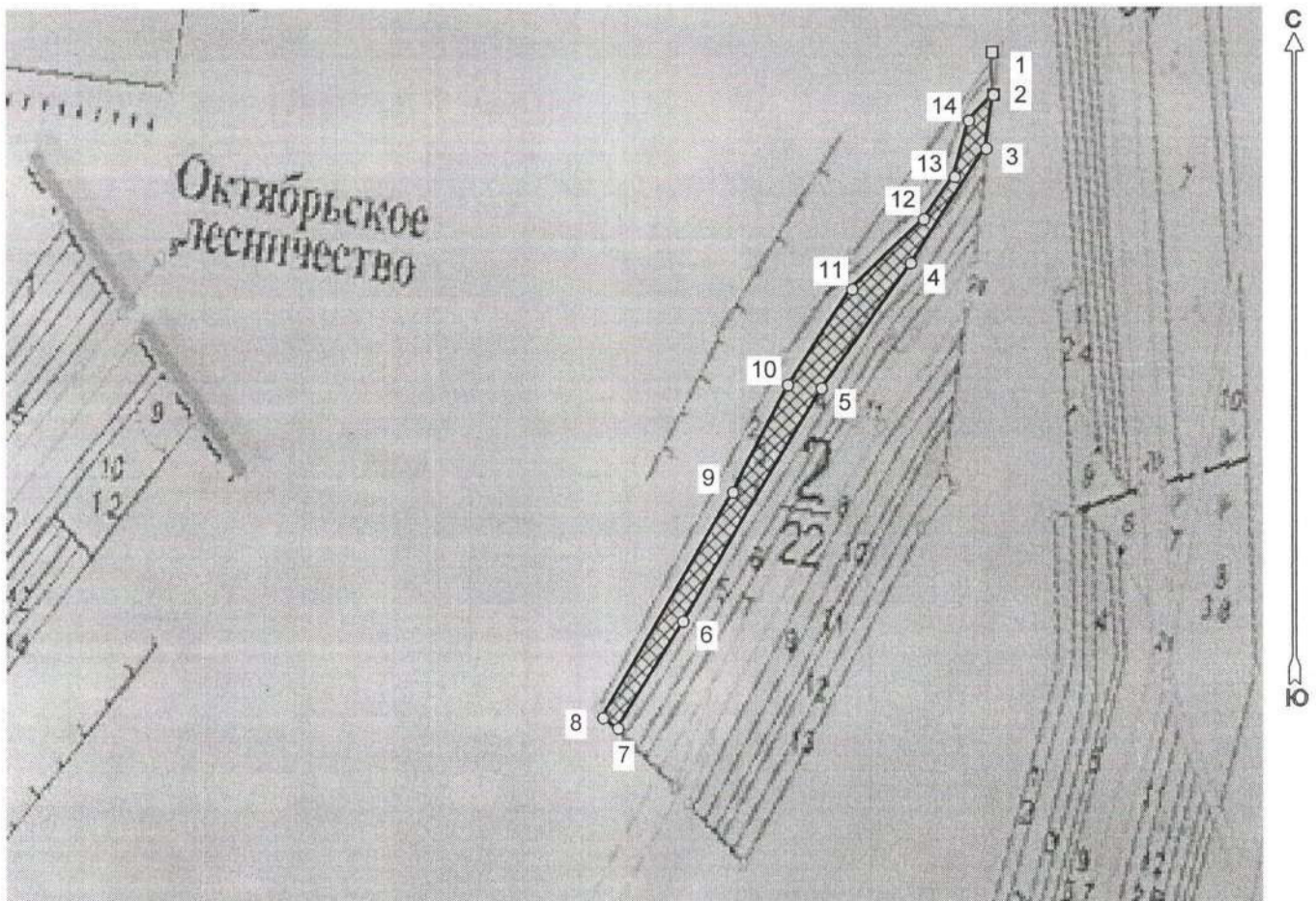
Примечание: НЗ - незаселенное, З - заселенное, О - отработанное вредителями




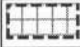


## Абрис участка

: Республика Калмыкия  
: Ергенинское  
: Сарпинское, лесной квартал № 2, таксационный выдел № 3, площадь лесосеки  
3,1 га.

Масштаб 1:10000



Условные обозначения:

	Лесосеки
	Неэксплуатационные участки
	Привязки
	Привязки неэксплуат. площадей

Исполнитель: инженер-лесопатолог, Малахов П.И.

*Малахов П.И.*

(должность, фамилия, инициалы, дата, подпись)

\* в таблицах приведены магнитные углы  
(магнитное склонение 0 / не задано)

ГИС «Лесные ресурсы» Формат 5  
1999-2017. Все права защищены.

Экспликация или координаты поворотных точек лесосеки:

Общая площадь: 3,1 га

Эксплуатационная площадь: 3,1 га

Номера точек	Координаты точки	Румбы линий	Меры линий
1 - 2	44° 33' 39"; 47° 49' 40";	ЮВ 1,5°	58
2 - 3	44° 33' 39"; 47° 49' 38";		
3 - 4	44° 33' 39"; 47° 49' 36";	ЮЗ 7,5°	74
4 - 5	44° 33' 34"; 47° 49' 31";	ЮЗ 33,5°	186
5 - 6	44° 33' 28"; 47° 49' 25";	ЮЗ 35,5°	209
6 - 7	44° 33' 19"; 47° 49' 15";	ЮЗ 31,0°	370
7 - 8	44° 33' 15"; 47° 49' 10";	ЮЗ 31,5°	171
8 - 9	44° 33' 14"; 47° 49' 11";	СЗ 55,5°	25
9 - 10	44° 33' 22"; 47° 49' 21";	СВ 30,5°	355
10 - 11	44° 33' 26"; 47° 49' 26";	СВ 27,0°	166
11 - 12	44° 33' 30"; 47° 49' 30";	СВ 34,0°	157
12 - 13	44° 33' 35"; 47° 49' 33";	СВ 46,0°	136
13 - 14	44° 33' 37"; 47° 49' 35";	СВ 36,0°	71
14 - 2	44° 33' 38"; 47° 49' 37";	СВ 14,0°	79
		СВ 43,5°	49

Исполнитель: инженер-лесопатолог, Малахов П.И.

(должность, фамилия, инициалы, дата, подпись)

*Малахов П.И.*

\* в таблицах приведены магнитные углы  
(магнитное склонение 0 / не задано)

ГИС «Лесные ресурсы» Формат 5  
1999-2017. Все права защищены.



## Ведомость перечета деревьев назначенных в рубку

### ВРЕМЕННАЯ ПРОБНАЯ ПЛОЩАДЬ №

Субъект Российской Федерации Республика Калмыкия  
Лесничество (лесопарк) Ергенинское, Сарпинское участковое Квартал 2 Выдел 5  
Площадь ЛП выдела 1,4 га,  
Номер очага вредных организмов \_\_\_\_\_ Размер пробной площади \_\_\_\_\_ га  
Таксационная характеристика:  
Тип леса С1К1 Состав 10ВМ+СМЗ Возраст 27 лет Бонитет 3 Полнота 0,3 Запас на га 1куб.м.  
Возобновление  
Время и причина ослабления лесного насаждения Засуха прошлых лет

Тип очага вредных организмов: эпизодический, хронический (подчеркнуть)

Фаза развития очага вредных организмов: начальная, нарастания численности, собственно вспышка, кризис (подчеркнуть)

Состояние лесного насаждения, намечаемые мероприятия: На всем обследуемом выделе 37% насаждение вяза погибшие. Необходимо проведение (УНД), уборка неликвидной древесины интенсивность 37% от запаса .

---

Исполнитель работ по проведению лесопатологических обследований:

ФИО Малахов П.И.

Подпись Малахов П.И.

Дата составления документа

2017

Телефон 46-31-99

## ВЕДОМОСТЬ ПЕРЕЧЕТА ДЕРЕВЬЕВ

Порода: Вяз

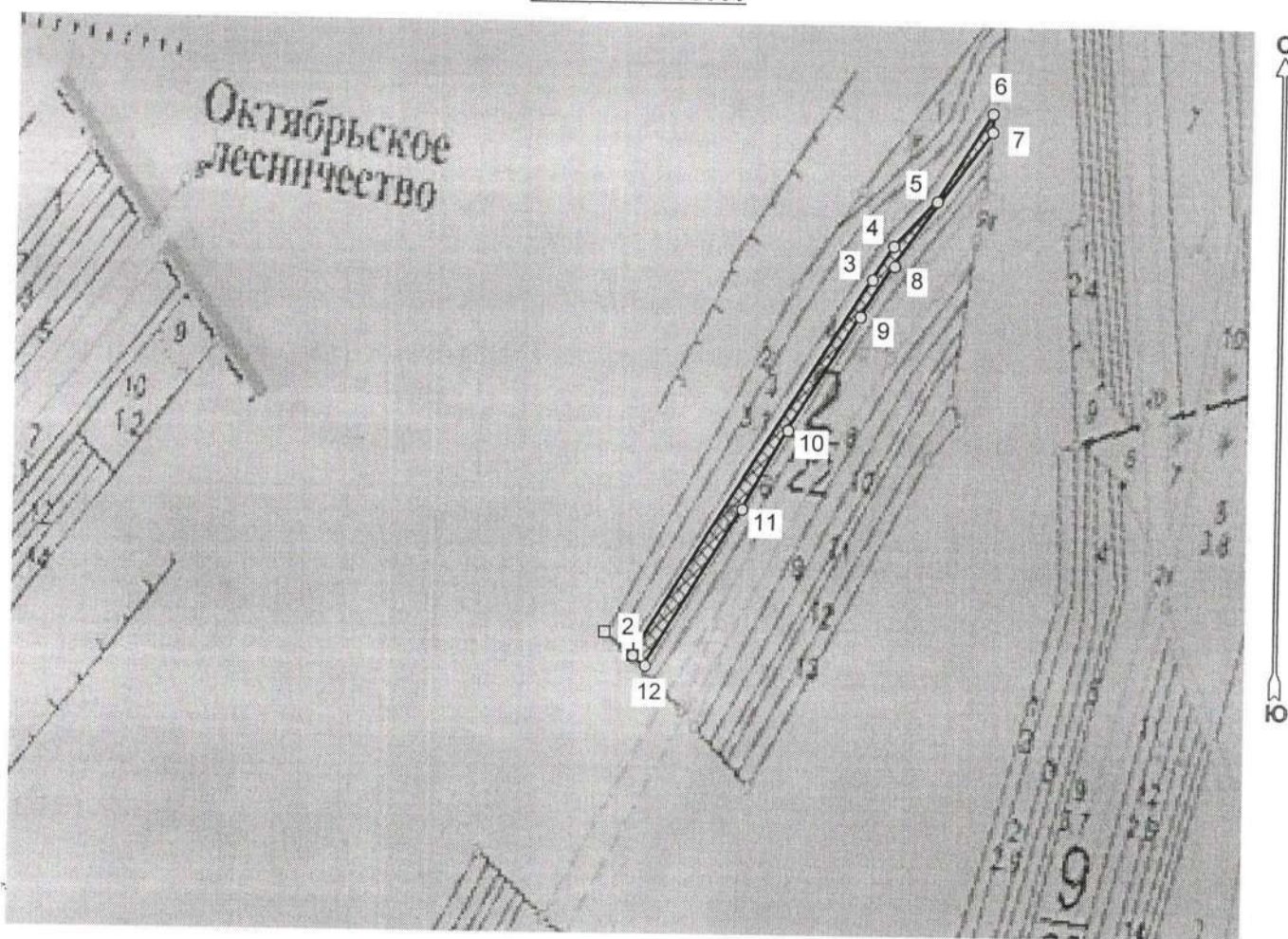
Степени толщины см	Количество деревьев по категориям состояния, шт.																Всего деревьев по ступеням толщины		
	I	II	III	IV		V		VI			ветровал, бурелом			аварийные деревья			шт.	в т.ч. подлежат рубке, шт/ %	
				НЗ	З	НЗ	З	НЗ	З	О	НЗ	З	О	НЗ	З	О			
1	2	3	4	5	6	7	8	9	10	11	12	13	14	15	16	17	18	19	
4	2	1	1	2				6										12	6/50
6	2	8	7	2				8			2							29	10/34
8	1	2	3	1				4			1							12	5/42
12		1	2	1				2										6	2/33
16																			
20																			
24																			
28																			
32																			
Итого, %	7	22	24	9				34			5							59	23/37
Итого, % от запаса	5	21	26	11				33			4							100	37

Примечание: НЗ - незаселенное, З - заселенное, О - отработанное вредителями





## Абрис участка

: Республика Калмыкия  
: Ергенинское  
: Сарпинское, лесной квартал № 2, таксационный выдел № 5, площадь лесосеки  
1,4 га.

Масштаб 1:10000



Условные обозначения:

	Лесосеки
	Привязки
	Привязки неэксплуат. площадей
	Неэксплуатационные участки

Исполнитель: инженер-лесопатолог, Малахов П.И.

(должность, фамилия, инициалы, дата, подпись)

\* в таблицах приведены магнитные углы  
(магнитное склонение 0 / не задано)

ГИС «Лесные ресурсы» Формат 5  
1999-2017. Все права защищены.

Экспликация или координаты поворотных точек лесосеки:

Общая площадь: 1,4 га

Эксплуатационная площадь: 1,4 га

Номера точек	Координаты точки	Румбы линий	Меры линий
1 - 2	44° 33' 13"; 47° 49' 11";	ЮВ 51,5°	51
2 - 3	44° 33' 15"; 47° 49' 10";	СВ 32,0°	617
3 - 4	44° 33' 31"; 47° 49' 27";	СВ 32,0°	55
4 - 5	44° 33' 32"; 47° 49' 29";	СВ 43,5°	86
5 - 6	44° 33' 35"; 47° 49' 31";	СВ 31,5°	145
6 - 7	44° 33' 39"; 47° 49' 35";	ЮЗ 0,0°	26
7 - 8	44° 33' 39"; 47° 49' 34";	ЮЗ 35,5°	230
8 - 9	44° 33' 32"; 47° 49' 28";	ЮЗ 33,5°	84
9 - 10	44° 33' 30"; 47° 49' 26";	ЮЗ 31,5°	186
10 - 11	44° 33' 25"; 47° 49' 20";	ЮЗ 29,5°	127
11 - 12	44° 33' 22"; 47° 49' 17";	ЮЗ 31,5°	254
12 - 2	44° 33' 16"; 47° 49' 10";	СЗ 50,5°	23

Исполнитель: инженер-лесопатолог, Малахов П.И.

(должность, фамилия, инициалы, дата, подпись)

\* в таблицах приведены магнитные углы  
(магнитное склонение 0 / не задано)



## Ведомость перечета деревьев назначенных в рубку

### ВРЕМЕННАЯ ПРОБНАЯ ПЛОЩАДЬ № 1,2

Субъект Российской Федерации Республика Калмыкия  
Лесничество (лесопарк) Ергенинское, Сарпинское участковое лесничество Квартал 3 Выдел  
6 Площадь ЛП выдела 7,0 га,  
Номер очага вредных организмов \_\_\_\_\_ Размер пробной площади 0,6 га  
Таксационная характеристика:  
Тип леса С1К1; Состав 10 Аб; Возраст 13 ;Бонитет 4;  
Полнота -0,4; Запас на га 3 м3. Возобновление

Время и причина ослабления лесного насаждения: Засуха 2011-2016(830).  
Фаза развития очага вредных организмов: начальная, нарастания численности, собственно  
вспышка, кризис (подчеркнуть)  
Состояние лесного насаждения, намечаемые мероприятия: На всем обследуемом выделе 38%  
насаждение акации погибшие. Пробная площадь заложена по методу учета древесины при  
рубках ухода в молодняках. . Необходимо проведение (УНД), уборка неликвидной древесины  
интенсивность 38% от запаса

---

Исполнитель работ по проведению лесопатологических обследований:

ФИО Малахов П.И. Подпись Малахов П.И.

Дата составления документа \_\_\_\_\_ 2017 Телефон 8-8442-46-74-96



ВЕДОМОСТЬ ПЕРЕЧЕТА ДЕРЕВЬЕВ №1 пл.0,3га

Порода: Акация белая

Ступени толщин ы см	Количество деревьев по категориям состояния, шт.																Всего деревьев по ступеням толщины	
	I	II	III	IV		V		VI			ветровал, бурелом			аварийные деревья			шт.	в т.ч. подлеж ат рубке, шт./%
				НЗ	З	НЗ	З	НЗ	З	О	НЗ	З	О	НЗ	З	О		
1	2	3	4	5	6	7	8	9	10	11	12	13	14	15	16	17	18	19
8	3	6	10	2				14			6						41	20/49
12	2	3	2					2			1						10	3/30
16		1															1	
20																		
24																		
Итого, %	10	19	23	4				31			13						52	23/44
Итого, % от запаса	11	27	21	3				26			12							38

Примечание: НЗ – незаселенное, З – заселенное, О – обработанное вредителями

Оборотная сторона формы

ВЕДОМОСТЬ ПЕРЕЧЕТА ДЕРЕВЬЕВ №2 пл.0,3га

Порода: Акация белая

Степени толщин ы см	Количество деревьев по категориям состояния, шт.															Всего деревьев по ступеням толщины		
	I	II	III	IV		V		VI			ветровал, бурелом			аварийные деревья			шт.	в т.ч. подлеж ат рубке, шт./%
				НЗ	З	НЗ	З	НЗ	З	О	НЗ	З	О	НЗ	З	О		
1	2	3	4	5	6	7	8	9	10	11	12	13	14	15	16	17	18	19
8	5	12	12	7				17			5						58	22/38
12	2	4	3					5									14	5/36
16		1						1									2	1/50
20																		
24																		
Итого, %	9	23	20	9				31			7						74	28/38
Итого, % от запаса	10	26	19	7				34			4						100	38

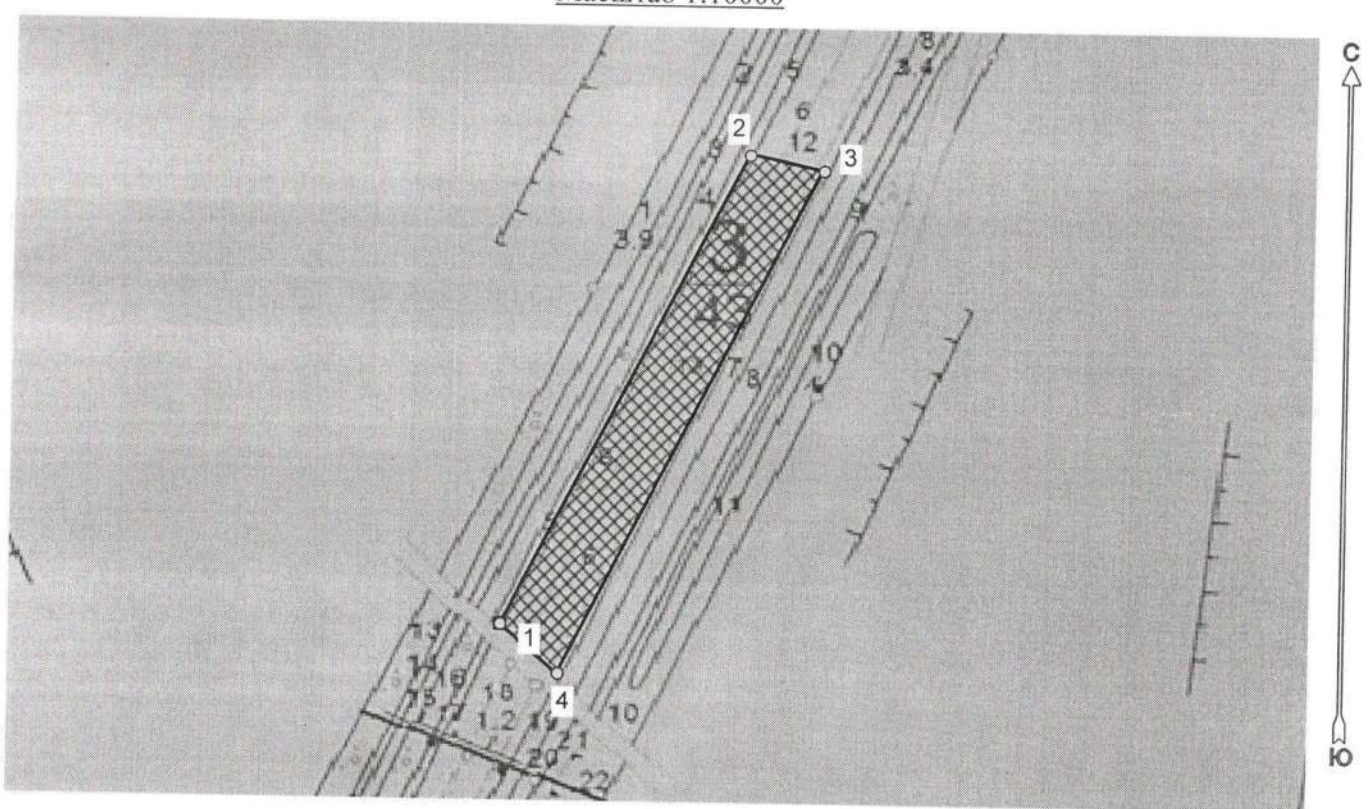
Примечание: НЗ – незаселенное, З – заселенное, О – отработанное вредителями



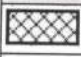
### Абрис участка

:Республика Калмыкия  
: Ергенинское  
:Сарпинское, лесной квартал № 3, таксационный выдел № 6, площадь лесосеки 7,0 га.

Масштаб 1:10000



Условные обозначения:

Снимки	
2.jpg	
New Group	
	Лесосеки
	Привязки
	Привязки неэксплуат. площадей
	Неэксплуатационные участки

Исполнитель: инженер-лесопатолог, Малахов П.И. Малахов П.И.  
(должность, фамилия, инициалы, дата, подпись)

\* в таблицах приведены магнитные углы  
(магнитное склонение 0 / не задано)

Экспликация или координаты поворотных точек лесосеки:

Общая площадь: 7,0 га

Эксплуатационная площадь: 7,0 га

Номера точек	Координаты точки	Румбы линий	Меры линий
1 - 2	44° 32' 53"; 47° 48' 39";	СВ 27,5°	696
	44° 33' 09"; 47° 48' 59";		
2 - 3	44° 33' 13"; 47° 48' 59";	ЮВ 79,0°	100
3 - 4	44° 32' 57"; 47° 48' 37";	ЮЗ 27,5°	745
4 - 1		СЗ 50,5°	100

Исполнитель: инженер-лесопатолог, Малахов П.И.

(должность, фамилия, инициалы, дата, подпись)

*Малахов П.И.*

\* в таблицах приведены магнитные углы  
(магнитное склонение 0 / не задано)



## Ведомость перечета деревьев назначенных в рубку

### ВРЕМЕННАЯ ПРОБНАЯ ПЛОЩАДЬ №

Субъект Российской Федерации Республика Калмыкия  
Лесничество (лесопарк) Ергенинское, Сарпинское участковое Квартал 4 Выдел 6  
Площадь 3,1 га,  
Номер очага вредных организмов \_\_\_\_\_ Размер пробной площади 3,1 га  
Таксационная характеристика:  
Тип леса С1К1 Состав 10СМЗ+ВМ Возраст 21 лет Бонитет 5 Полнота 0,6 Запас на га  
3куб.м.  
Возобновление  
Время и причина ослабления лесного насаждения Засуха прошлых лет

Тип очага вредных организмов: эпизодический, хронический (подчеркнуть)

Фаза развития очага вредных организмов: начальная, нарастания численности, собственно вспышка, кризис (подчеркнуть)

Состояние лесного насаждения, намечаемые мероприятия: На всем обследуемом выделе 10% насаждение смородины погибшие. Пробная площадь заложена по методу учета древесины при рубках ухода в молодняках. Ведомость перечета кустарников не заполняется.. Необходимо проведение (УНД), уборка неликвидной древесины интенсивность 10% от запаса .

Исполнитель работ по проведению лесопатологических обследований:

Ф.И.О. Малахов П.И. Подпись \_\_\_\_\_

Дата составления документа \_\_\_\_\_

2017 Телефон 8-8442-46-74-96



Оборотная сторона формы

ВЕДОМОСТЬ ПЕРЕЧЕТА ДЕРЕВЬЕВ

Порода: СМЗ

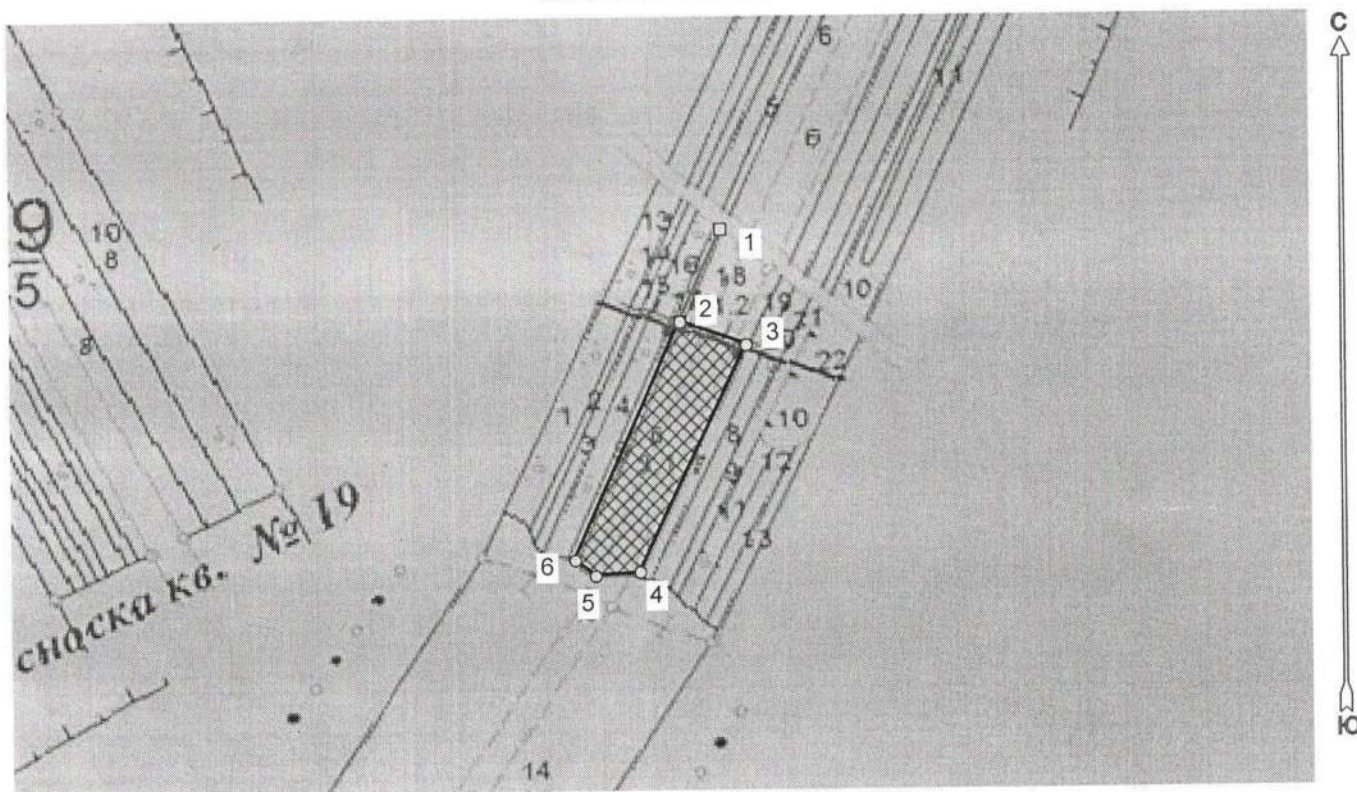
Ступени толщин ы см	Количество деревьев по категориям состояния, шт.																Всего деревьев по ступеням толщины		
	I	II	III	IV		V		VI			ветровал, бурелом			аварийные деревья			шт.	в т.ч. подлеж ат рубке, шт./%	
				НЗ	З	НЗ	З	НЗ	З	О	НЗ	З	О	НЗ	З	О			
1	2	3	4	5	6	7	8	9	10	11	12	13	14	15	16	17	18	19	
8																			
12																			
16																			
20																			
24																			
Всего деревьев шт.																			
Итого, %																			
Запас мЗ																			
Итого, % от запаса																			

Примечание: НЗ – незаселенное, З – заселенное, О – отработанное вредителями


## Абрис участка

: Республика Калмыкия  
 : Ергенинское  
 : Сарпинское, лесной квартал № 4, таксационный выдел № 6, площадь лесосеки  
 3,1 га.

Масштаб 1:10000



Условные обозначения:

Снимки	
	2.jpg
New Group	
	Лесосеки
	Привязки
	Привязки неэксплуат. площадей
	Неэксплуатационные участки

Исполнитель: инженер-лесопатолог, Малахов П.И.

(должность, фамилия, инициалы, дата, подпись)

*Малахов П.И.*

\* в таблицах приведены магнитные углы  
 (магнитное склонение 0 / не задано)

ГИС «Лесные ресурсы» Formar 5  
 1999-2017. Все права защищены.

Экспликация или координаты поворотных точек лесосеки:

Общая площадь: 3,1 га

Эксплуатационная площадь: 3,1 га

Номера точек	Координаты точки	Румбы линий	Меры линий
1 - 2	44° 32' 54"; 47° 48' 38";	ЮЗ 24,0°	133
	44° 32' 51"; 47° 48' 34";		
2 - 3	44° 32' 55"; 47° 48' 33";	ЮВ 71,0°	93
	44° 32' 48"; 47° 48' 24";		
3 - 4	44° 32' 46"; 47° 48' 23";	ЮЗ 26,0°	331
	44° 32' 44"; 47° 48' 24";		
4 - 5	44° 32' 48"; 47° 48' 24";	ЮЗ 85,5°	60
	44° 32' 46"; 47° 48' 23";		
5 - 6	44° 32' 46"; 47° 48' 23";	СЗ 52,5°	34
	44° 32' 44"; 47° 48' 24";		
6 - 2	44° 32' 44"; 47° 48' 24";	СВ 24,5°	344

Исполнитель: инженер-лесопатолог, Малахов П.И.

*Малахов П.И.*  
(должность, фамилия, инициалы, дата, подпись)

\* в таблицах приведены магнитные углы  
(магнитное склонение 0 / не задано)

ГИС «Лесные ресурсы» Формат 5  
1999-2017. Все права защищены.

## Ведомость перечета деревьев назначенных в рубку

### ВРЕМЕННАЯ ПРОБНАЯ ПЛОЩАДЬ №

Субъект Российской Федерации Республика Калмыкия  
Лесничество (лесопарк) Ергенинское, Сарпинское участковое Квартал 10 Выдел 12  
Площадь 1,9 га,  
Номер очага вредных организмов \_\_\_\_\_ Размер пробной площади га  
Таксационная характеристика:  
Тип леса С1К1 Состав 10 СМЗ Возраст 27 лет Бонитет 5 Полнота 0,6 Запас на га  
Зкуб.м.  
Возобновление  
Время и причина ослабления лесного насаждения Засуха прошлых лет

Тип очага вредных организмов: эпизодический, хронический (подчеркнуть)

Фаза развития очага вредных организмов: начальная, нарастания численности, собственно вспышка, кризис (подчеркнуть)

Состояние лесного насаждения, намечаемые мероприятия: На всем обследуемом выделе 12% насаждение смородины погибшие. Пробная площадь заложена по методу учета древесины при рубках ухода в молодняках. Ведомость перечета кустарников не заполняется .. Необходимо проведение (УНД), уборка неликвидной древесины интенсивность 12% от запаса .

Исполнитель работ по проведению лесопатологических обследований:

ФИО Малахов П.И. Подпись

Дата составления документа

*Малахов П.И.*

2017 Телефон 8-8442-46-74-96



Оборотная сторона формы

ВЕДОМОСТЬ ПЕРЕЧЕТА ДЕРЕВЬЕВ

Порода:СМЗ

Ступени толщины см	Количество деревьев по категориям состояния, шт.															Всего деревьев по ступеням толщины			
	I	II	III	IV		V		VI			ветровал, бурелом			аварийные деревья			шт.	в т.ч. подлеж ат рубке, шт./%	
				НЗ	З	НЗ	З	НЗ	З	О	НЗ	З	О	НЗ	З	О			
1	2	3	4	5	6	7	8	9	10	11	12	13	14	15	16	17	18	19	
8																			
12																			
16																			
20																			
24																			
28																			
Всего деревьев шт.																			
Итого, %																			
Запас мЗ																			
Итого, % от запаса																			

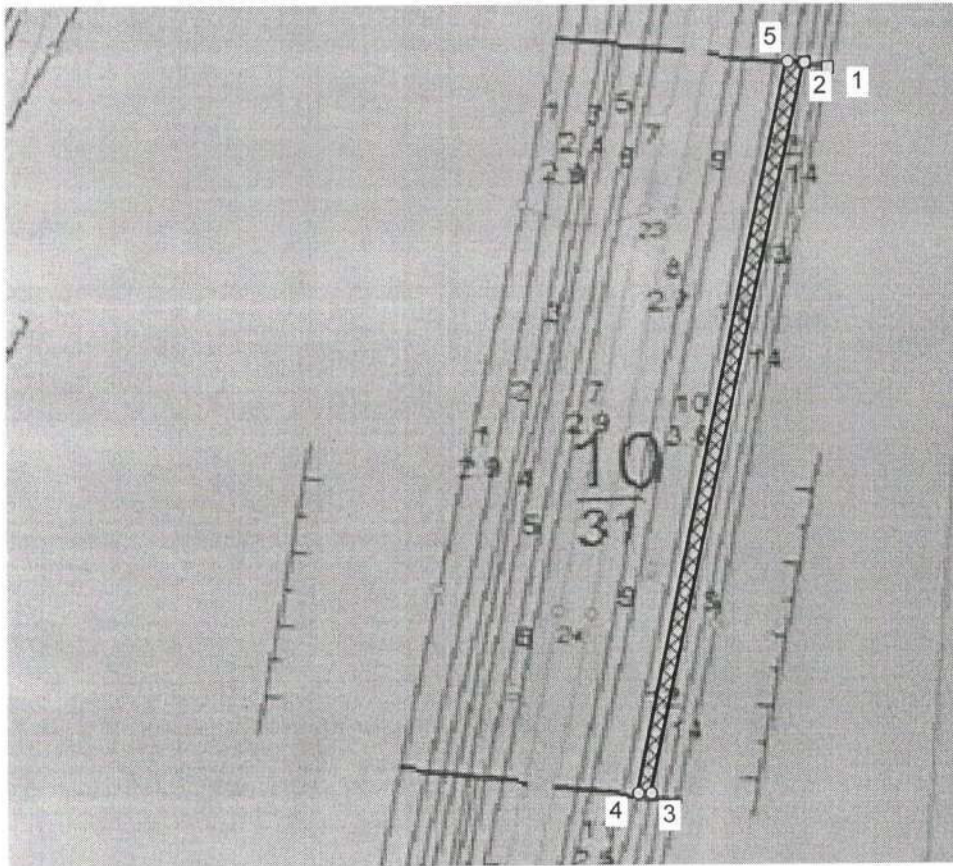
Примечание: НЗ – незаселенное, З – заселенное, О – отработанное вредителями



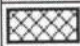


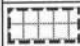
## Абрис участка

:Республика Калмыкия  
:Ергенинское  
:Сарпинское, лесной квартал № 10, таксационный выдел № 12, площадь лесосеки  
1,9 га.

Масштаб 1:10000



Условные обозначения:

Снимки	
10.jpg	
New Group	
	Лесосеки
	Привязки
	Привязки неэксплуат. площадей
	Неэксплуатационные участки

Исполнитель: инженер-лесопатолог, Малахов П.И.

*Малахов П.И.*

(должность, фамилия, инициалы, дата, подпись)

\* в таблицах приведены магнитные углы  
(магнитное склонение 0 / не задано)

ГИС «Лесные ресурсы» Формат 5  
1999-2017. Все права защищены.

Экспликация или координаты поворотных точек лесосеки:

Общая площадь: 1,9 га

Эксплуатационная площадь: 1,9 га

Номера точек	Координаты точки	Румбы линий	Меры линий
1 - 2	44° 32' 06"; 47° 43' 53";	СЗ 78,0°	31
2 - 3	44° 32' 05"; 47° 43' 53";		
3 - 4	44° 31' 55"; 47° 43' 22";	ЮЗ 12,0°	980
4 - 5	44° 31' 54"; 47° 43' 22";	СЗ 90,0°	18
5 - 2	44° 32' 03"; 47° 43' 53";	СВ 12,0°	981
		ЮВ 86,0°	23

Исполнитель: инженер-лесопатолог, Малахов П.И.

*Малахов П.И.*  
(должность, фамилия, инициалы, дата, подпись)

\* в таблицах приведены магнитные углы  
(магнитное склонение 0 / не задано)



## Ведомость перечета деревьев назначенных в рубку

### ВРЕМЕННАЯ ПРОБНАЯ ПЛОЩАДЬ №

Субъект Российской Федерации Республика Калмыкия  
Лесничество (лесопарк) Ергенинское, Сарпинское участковое Квартал 20 Выдел 3  
Площадь ЛП1 2,4 га,  
Номер очага вредных организмов \_\_\_\_\_ Размер пробной площади га  
Таксационная характеристика:  
Тип леса С1К1 Состав Проголина единичные деревья . 10 ВМ Возраст 14 лет Бонитет 2  
Полнота 0,1 Запас на га 1куб.м.  
Возобновление  
Время и причина ослабления лесного насаждения Засуха прошлых лет

Тип очага вредных организмов: эпизодический, хронический (подчеркнуть)

Фаза развития очага вредных организмов: начальная, нарастания численности, собственно вспышка, кризис (подчеркнуть)

Состояние лесного насаждения, намечаемые мероприятия: На всем обследуемом выделе 100% насаждение вяза погибшие. Пробная площадь заложена по методу учета древесины при рубках ухода в молодняках. Ведомость перечета деревьев не заполняется, в связи с тем, что древесина ветровальная, и присутствуют единичные деревья на корню. Необходимо проведение (УНД), уборка неликвидной древесины интенсивность 100% от запаса .

Исполнитель работ по проведению лесопатологических обследований:

ФИО Малахов П.И.

Подпись Малахов П.И.

Дата составления документа

2017

Телефон 46-31-99

ВЕДОМОСТЬ ПЕРЕЧЕТА ДЕРЕВЬЕВ

Порода: ВМ

Степени толщины см	Количество деревьев по категориям состояния, шт.																Всего деревьев по ступеням толщины	
	I	II	III	IV		V		VI			ветровал, бурелом			аварийные деревья			шт.	в т.ч. подлежат рубке, шт/ %
				НЗ	З	НЗ	З	НЗ	З	О	НЗ	З	О	НЗ	З	О		
1	2	3	4	5	6	7	8	9	10	11	12	13	14	15	16	17	18	19
4																		
6																		
8																		
12																		
16																		
20																		
24																		
28																		
32																		
Итого, %																		
Итого, % от запаса																		

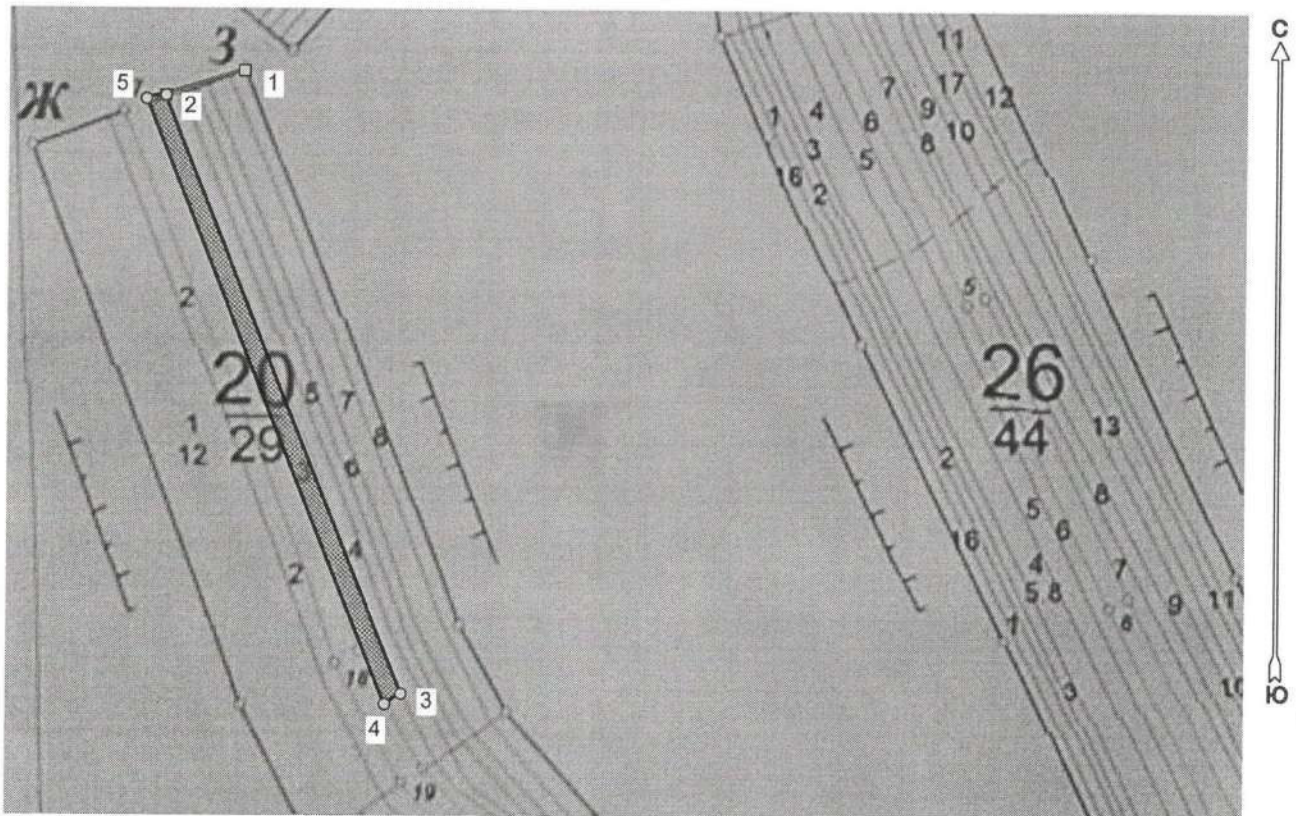
Примечание: НЗ - незаселенное, З - заселенное, О - отработанное вредителями



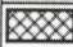



## Абрис участка

: Республика Калмыкия  
: Ергенинское  
: Сарпинское, лесной квартал № 20, таксационный выдел № 3, площадь лесосеки  
2,4 га.

Масштаб 1:10000



Условные обозначения:

	Лесосеки
	Привязки
	Привязки неэксплуат. площадей
	Неэксплуатационные участки

Исполнитель: инженер-лесопатолог, Малахов П.И.

*Малахов П.И.*  
(должность, фамилия, инициалы, дата, подпись)

\* в таблицах приведены магнитные углы  
(магнитное склонение 0 / не задано)

ГИС «Лесные ресурсы» Formar 5  
1999-2017. Все права защищены.

Экспликация или координаты поворотных точек лесосеки:

Общая площадь: 2,7 га

Эксплуатационная площадь: 2,4 га

Номера точек	Координаты точки	Румбы линий	Меры линий
1 - 2	44° 33' 07", 47° 38' 03"	ЮЗ 73,0°	115
	44° 33' 01", 47° 38' 02"		
2 - 3	44° 33' 17", 47° 37' 35"	ЮВ 22,0°	894
	44° 33' 16", 47° 37' 34"		
3 - 4	44° 33' 16", 47° 37' 34"	ЮЗ 57,5°	27
	44° 33' 00", 47° 38' 02"		
4 - 5	44° 33' 00", 47° 38' 02"	СЗ 22,0°	904
5 - 2		СВ 80,0°	28

Исполнитель: инженер-лесопатолог, Малахов П.И.

*Малахов П.И.*  
(должность, фамилия, инициалы, дата, подпись)



## Ведомость перечета деревьев назначенных в рубку

### ВРЕМЕННАЯ ПРОБНАЯ ПЛОЩАДЬ №

Субъект Российской Федерации Республика Калмыкия  
Лесничество (лесопарк) Ергенинское, Сарпинское участковое Квартал 20 Выдел 3  
ПлощадьПП2 0,3 га,

Номер очага вредных организмов \_\_\_\_\_ Размер пробной площади га

Таксационная характеристика:

Тип леса С1К1 Состав .10 ВМ Возраст лет 36 Бонитет 2 Полнота 0,4 Запас на га 36 куб.м.

Возобновление

Время и причина ослабления лесного насаждения Засуха прошлых лет

Тип очага вредных организмов: эпизодический, хронический (подчеркнуть)

Фаза развития очага вредных организмов: начальная, нарастания численности, собственно вспышка, кризис (подчеркнуть)

Состояние лесного насаждения, намечаемые мероприятия: насаждение ослабленное не требуется проведение санитарно- оздоровительных мероприятий

---

Исполнитель работ по проведению лесопатологических обследований:

ФИО Малахов П.И.

Подпись Малахов П.И.

Дата составления документа

2017

Телефон 46-31-99



## ВЕДОМОСТЬ ПЕРЕЧЕТА ДЕРЕВЬЕВ

Порода: ВМ

Ступени толщины см	Количество деревьев по категориям состояния, шт.																Всего деревьев по ступеням толщины		
	I	II	III	IV		V		VI			ветровал, бурелом			аварийные деревья			шт.	в т.ч. подлеж: рубке, шт/ %	
				НЗ	З	НЗ	З	НЗ	З	О	НЗ	З	О	НЗ	З	О			
1	2	3	4	5	6	7	8	9	10	11	12	13	14	15	16	17	18	19	
4																			
6																			
8																			
12																			
16	1	6	2	1				1										11	1/9
20	8	18	4	1														31	
24	3	5	1															9	
28																			
32																			
Итого, %	24	58	14	4				2										51	1/2
Итого, % от запаса	26	57	13	3				1										100	1

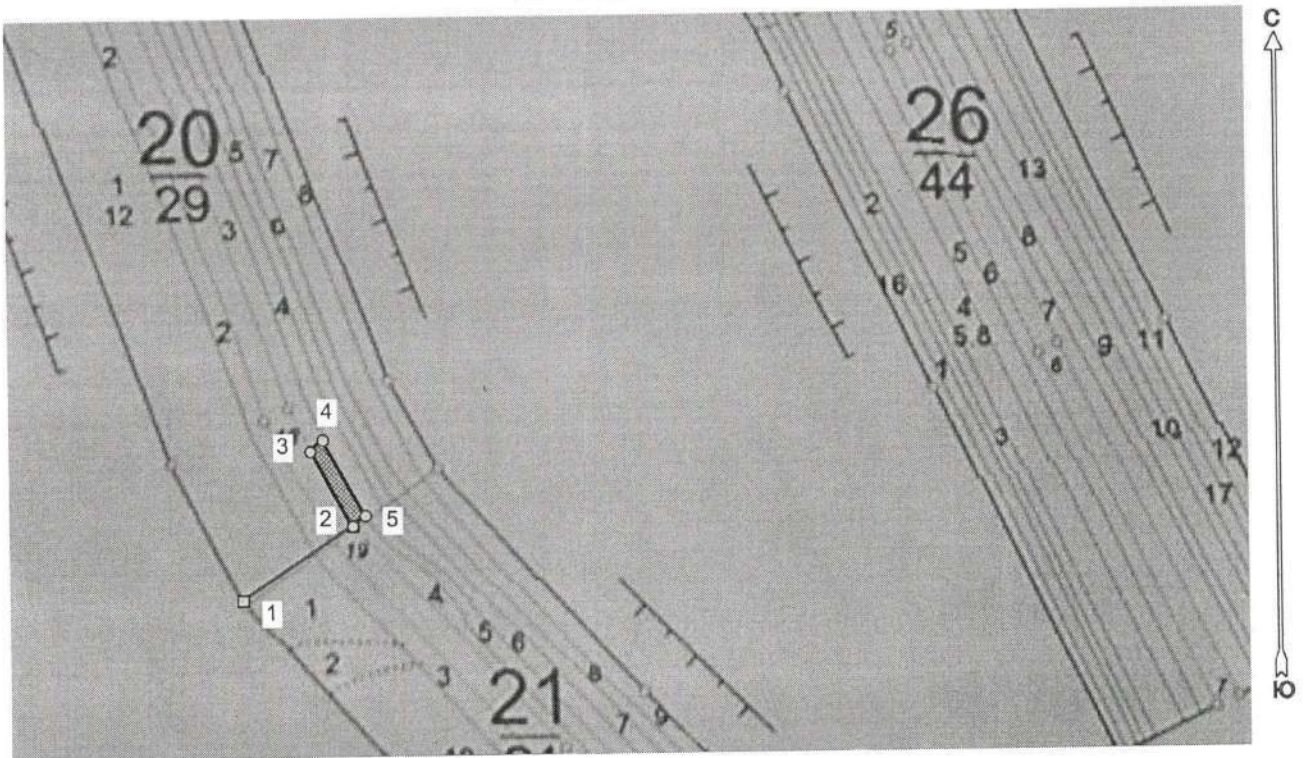
Примечание: НЗ - незаселенное, З - заселенное, О - отработанное вредителями







## Абрис участка

: Республика Калмыкия  
: Ергенинское  
: Сарпинское, лесной квартал № 20, таксационный выдел № 3, площадь лесосеки  
0,3 га.

Масштаб 1:10000



Условные обозначения:

	Лесосеки
	Привязки
	Привязки неэксплуат. площадей
	Неэксплуатационные участки

Исполнитель: инженер-лесопатолог, Малахов П.И. Малахов П.И.  
(должность, фамилия, инициалы, дата, подпись)

\* в таблицах приведены магнитные углы  
(магнитное склонение 0 / не задано)

Экспликация или координаты поворотных точек лесосеки:

Общая площадь: 2,7 га

Эксплуатационная площадь: 0,3 га

Номера точек	Координаты точки	Румбы линий	Меры линий
1 - 2	44° 33' 11", 47° 37' 28",	СВ 57,0°	183
	44° 33' 19", 47° 37' 32",		
2 - 3	44° 33' 16", 47° 37' 35",	СЗ 29,5°	118
	44° 33' 17", 47° 37' 35",		
3 - 4	44° 33' 20", 47° 37' 32",	ЮВ 29,0°	120
	44° 33' 20", 47° 37' 32",		
4 - 5		ЮЗ 50,5°	23

Исполнитель: инженер-лесопатолог, Малахов П.И.

*Малахов П.И.*

(должность, фамилия, инициалы, дата, подпись)